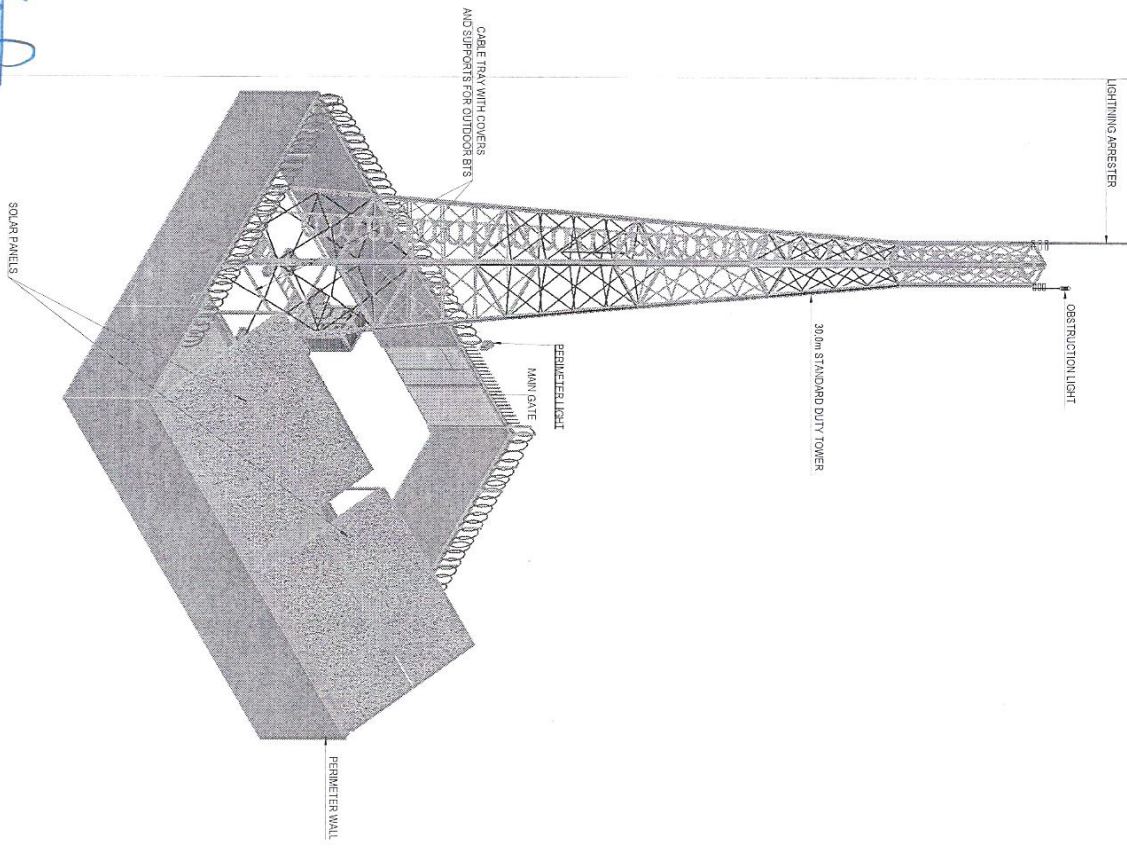


**STANDARD DRAWING
DETAILED DESIGN DRAWING**

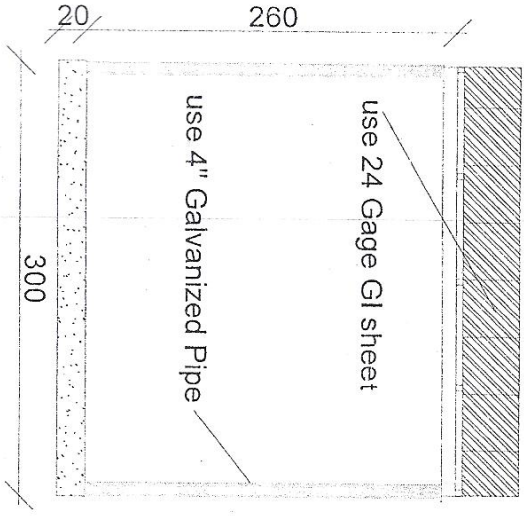
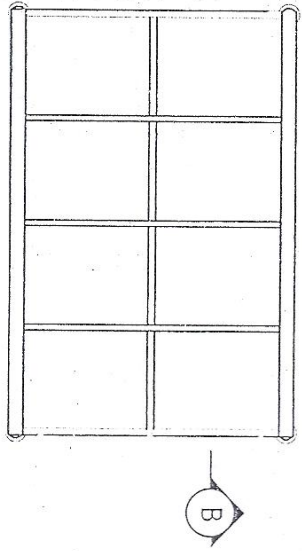
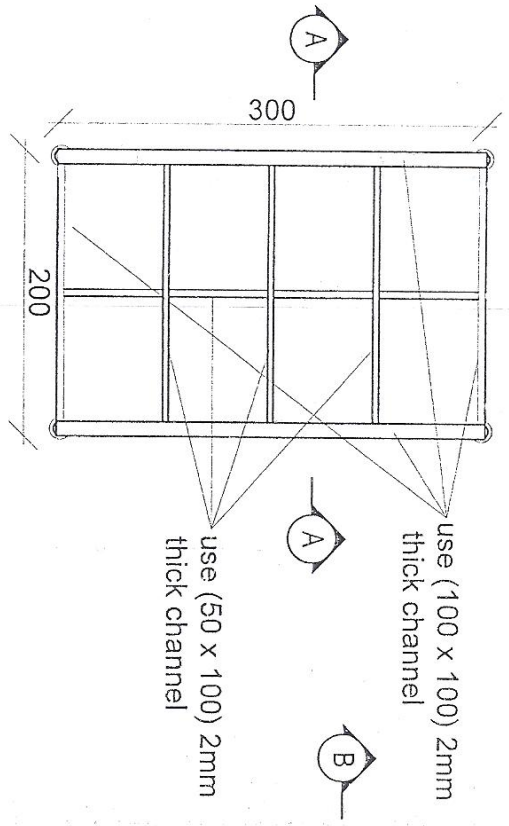
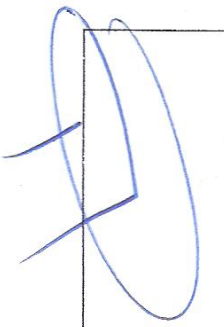
11000000
11000000

TOWER HEIGHT: 30.0m, 50 TOWER

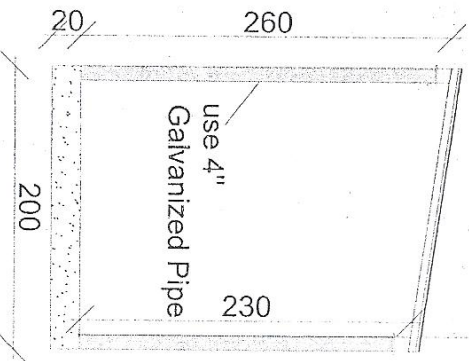
Handwritten signature



PERSPECTIVE
SCALE: NTS



Section BB



Section AA

24 Gage GI sheet
18mm water proof board

REVISION RECORDS

NO.	DATE	DESCRIPTION

LEGEND

	ROOFING
	INSULATION
	CONCRETE

PROJECT TITLE NO. GSM SITES

DRAWING TITLE: Sun shelter for BTS (Construction)

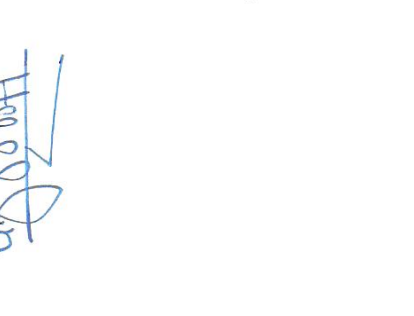
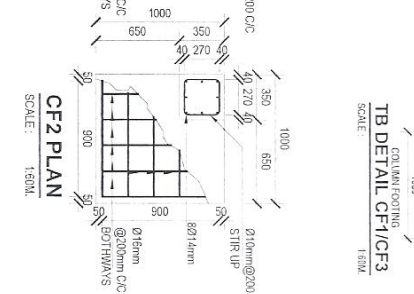
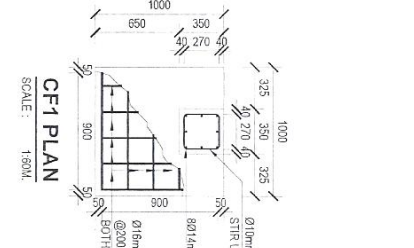
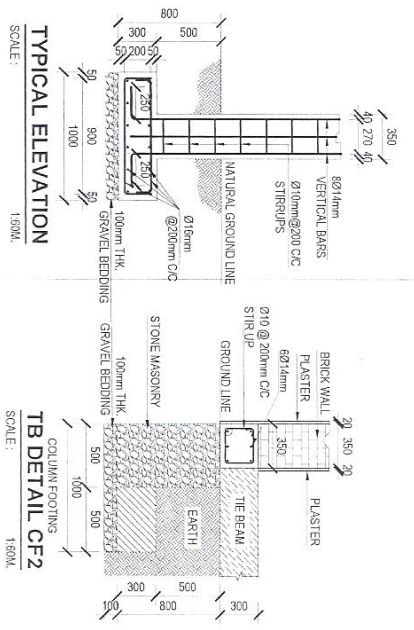
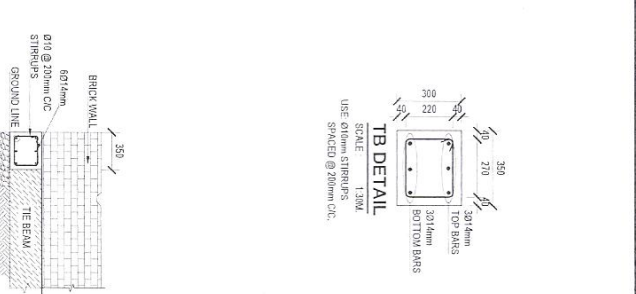
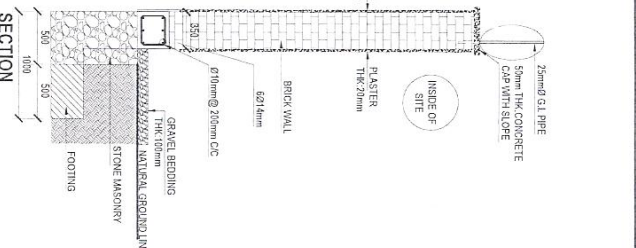
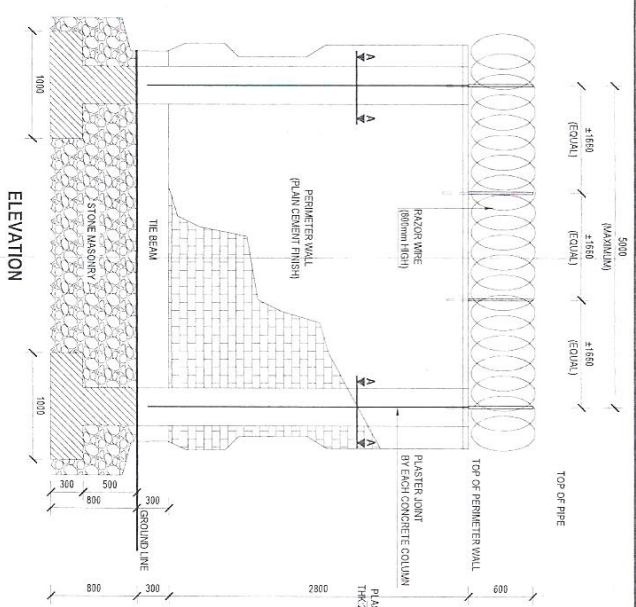
DRAWN BY: SAGI DEPARTMENT

CHECKED BY: SAGI TEAM

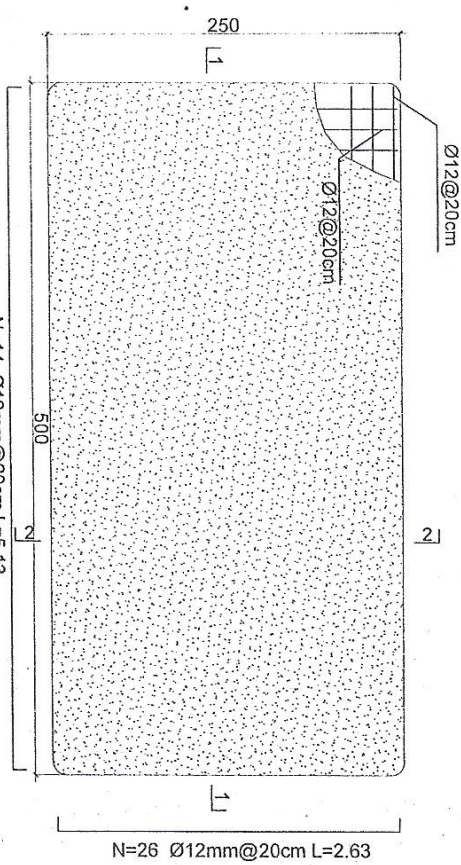
APPROVED BY: SAGI DEPARTMENT

SCALE: 1:100 @ A3
ACTUAL DATE: 4/2/2017
ISSUE DATE: 4/2/2017

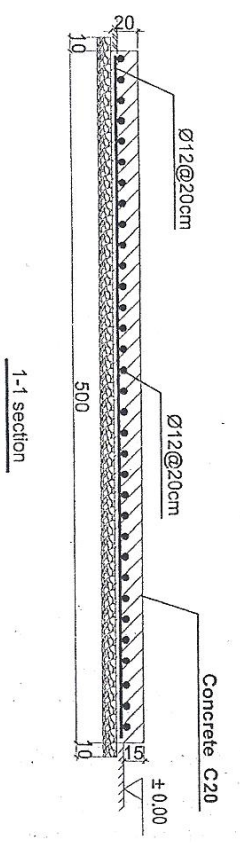
OWNER: Ministry of Communication and Information Technology
PROJECT: GSM SITES
DRAWN BY: SAGI DEPARTMENT



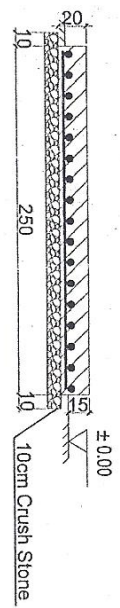
Handwritten signature



Generator Foundation



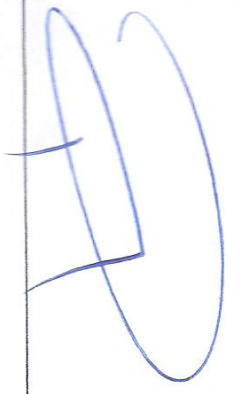
1-1 section



2-2 section

- Notes:
1. The foundation is adopts reinforced concrete, the concrete is C20; (C20:compressive strength is 20N/mm²); the foundation lays on a 10cm thick crush stone pad;
 2. Ø12: mild steel, rebars strength 210N/mm²
 3. minimum concrete cover for rebar is 3.5cm,
 4. All units are in cm
 5. All edges of the Slab should be curve

Generator Foundation



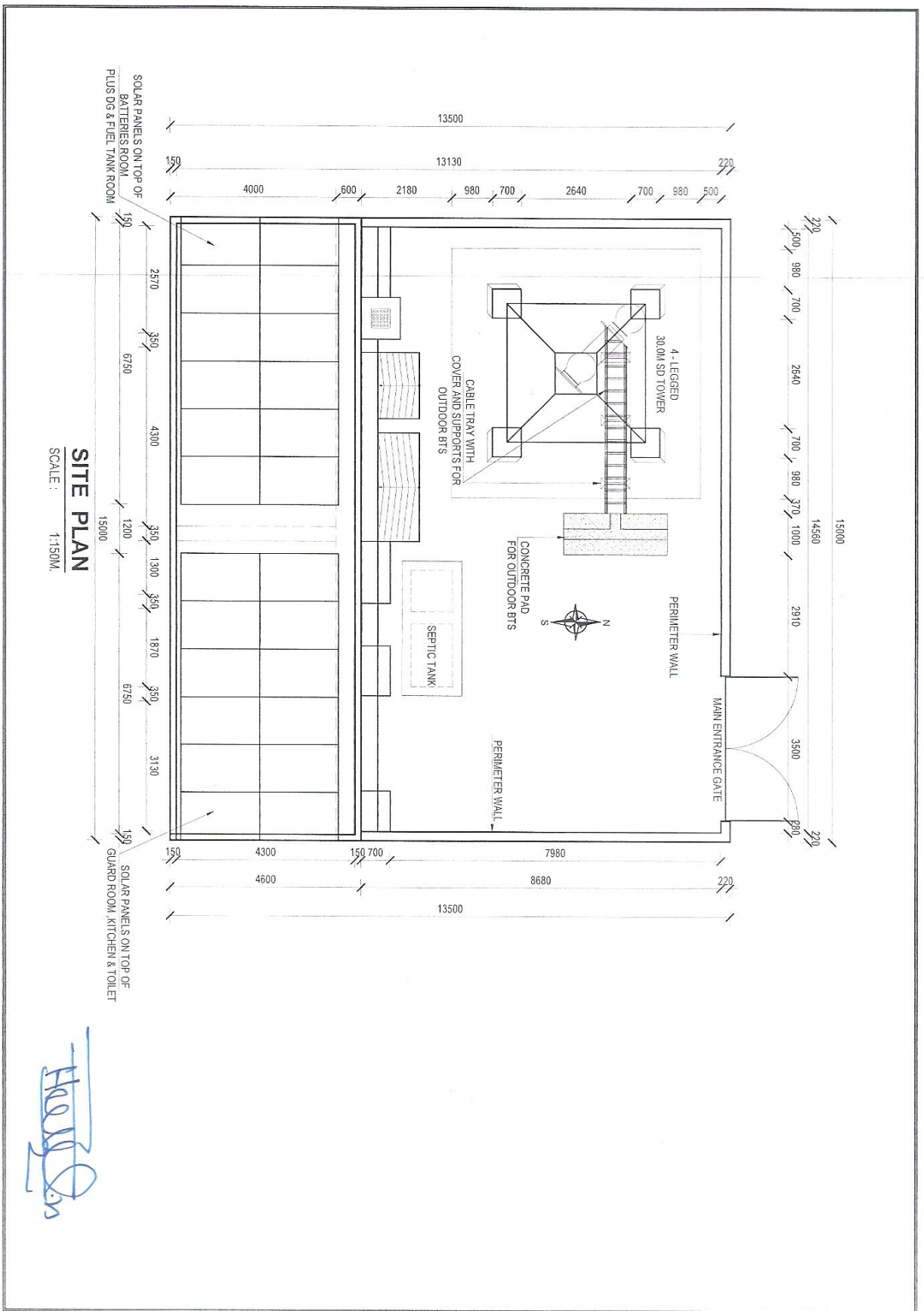
REVISION NO	DATE	DESCRIPTION
1		

OWNER:	
ISSUE DATE:	
ACTUAL DATE:	
SCALE:	1:200 @ A3
APPROVED BY:	Project Implementation Dep
CHECKED BY:	Project Implementation Dep
DRAWN BY:	Project Implementation Dep
DRAWING TITLE:	Generator Foundation
PROJECT TITLE / NO:	GSM SITES

REVISION RECORD	DATE	DESCRIPTION
NO	DATE	DESCRIPTION
1		

OWNER:	
ISSUE DATE:	
ACTUAL DATE:	
SCALE:	1:200 @ A3
APPROVED BY:	Project Implementation Dep
CHECKED BY:	Project Implementation Dep
DRAWN BY:	Project Implementation Dep
DRAWING TITLE:	Generator Foundation
PROJECT TITLE / NO:	GSM SITES

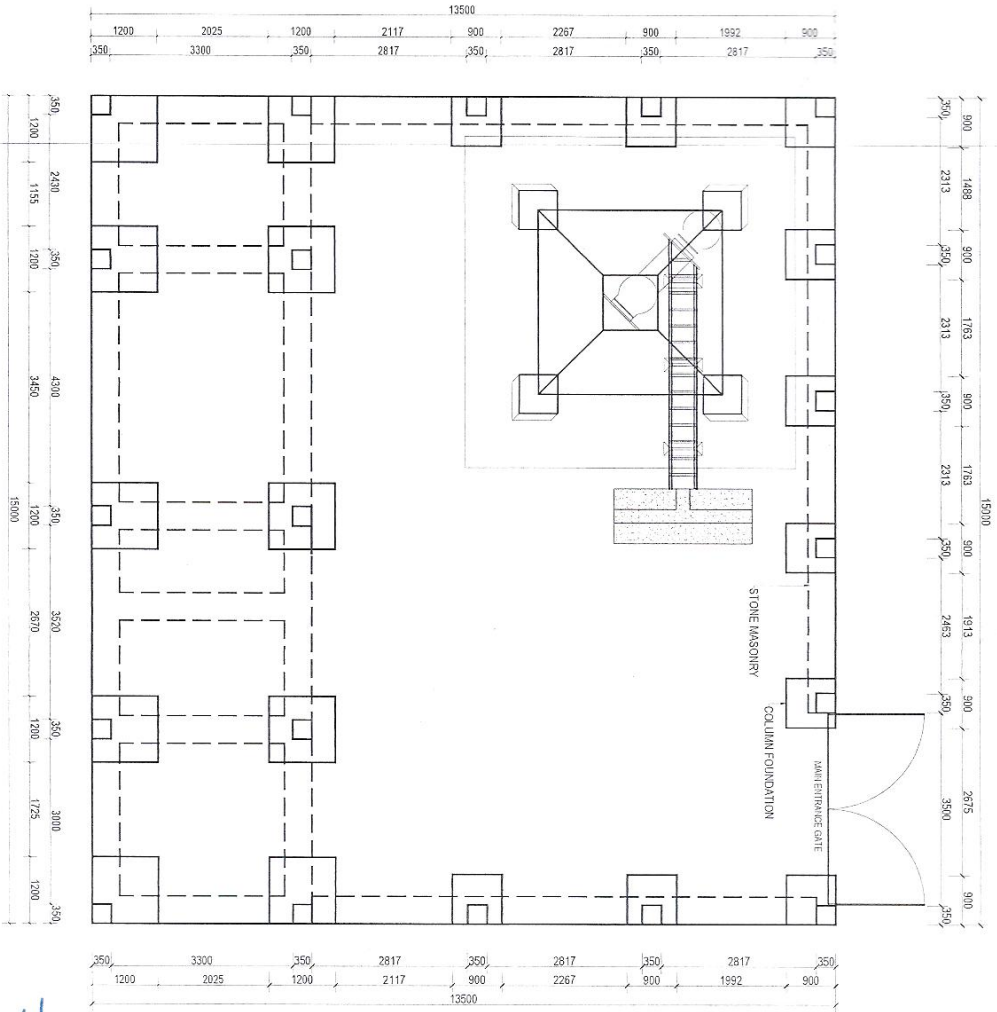
OWNER:	
ISSUE DATE:	
ACTUAL DATE:	
SCALE:	1:200 @ A3
APPROVED BY:	Project Implementation Dep
CHECKED BY:	Project Implementation Dep
DRAWN BY:	Project Implementation Dep
DRAWING TITLE:	Generator Foundation
PROJECT TITLE / NO:	GSM SITES



SITE PLAN

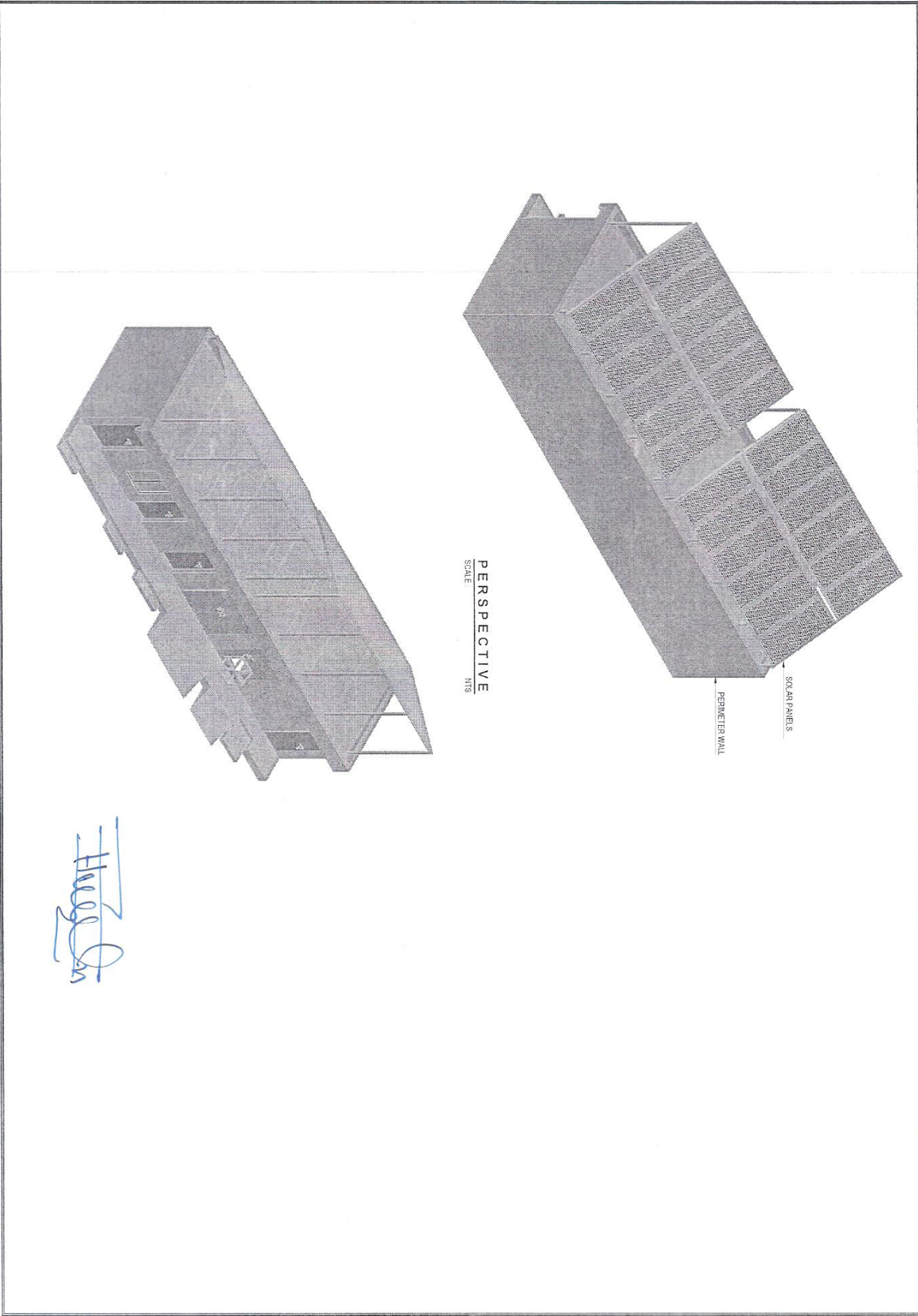
SCALE: 1:150M.

Handwritten signature



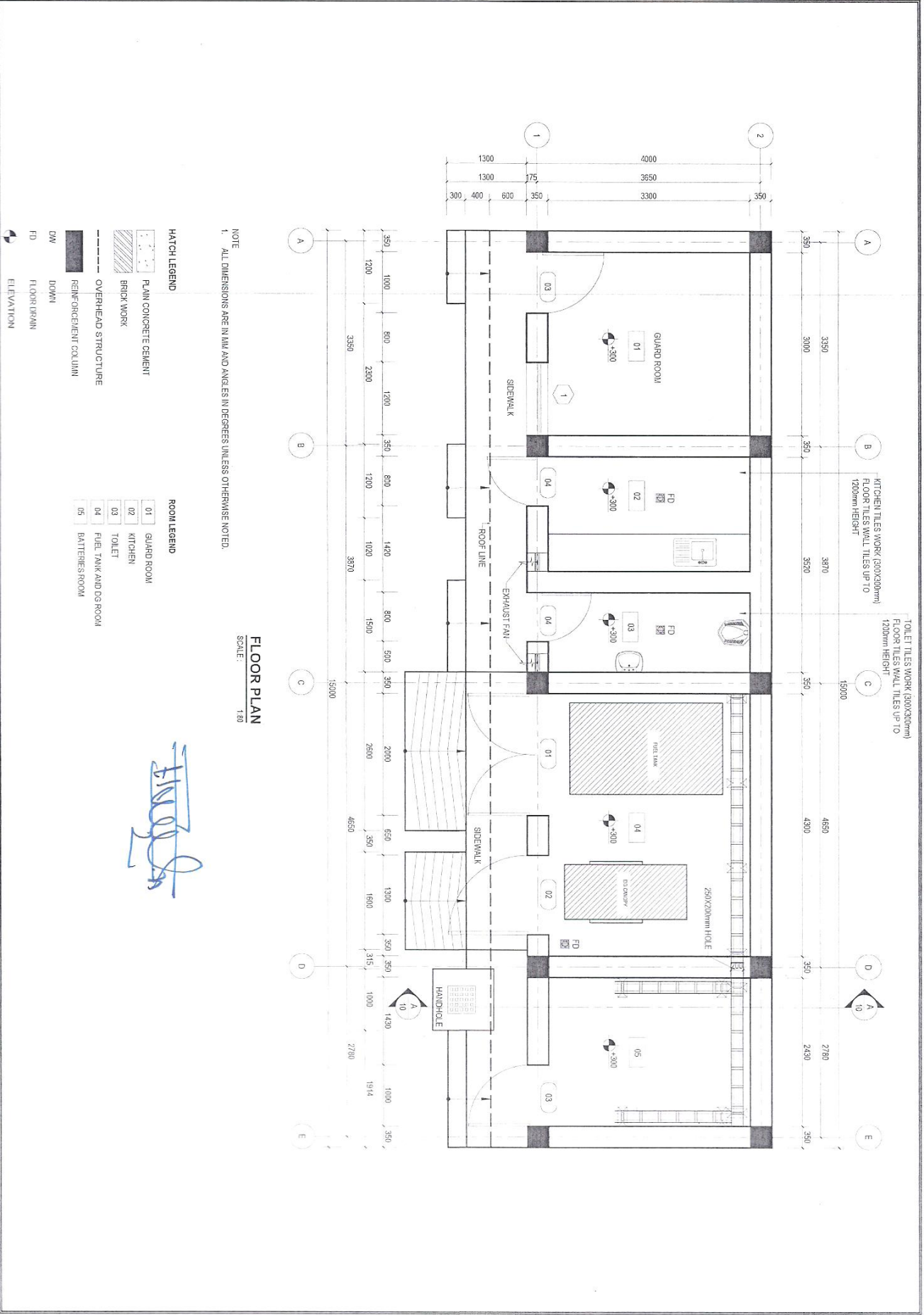
FOUNDATION PLAN
SCALE 1:75

Handwritten signature



PERSPECTIVE
SCALE 1/8" = 1'-0"

Handwritten signature



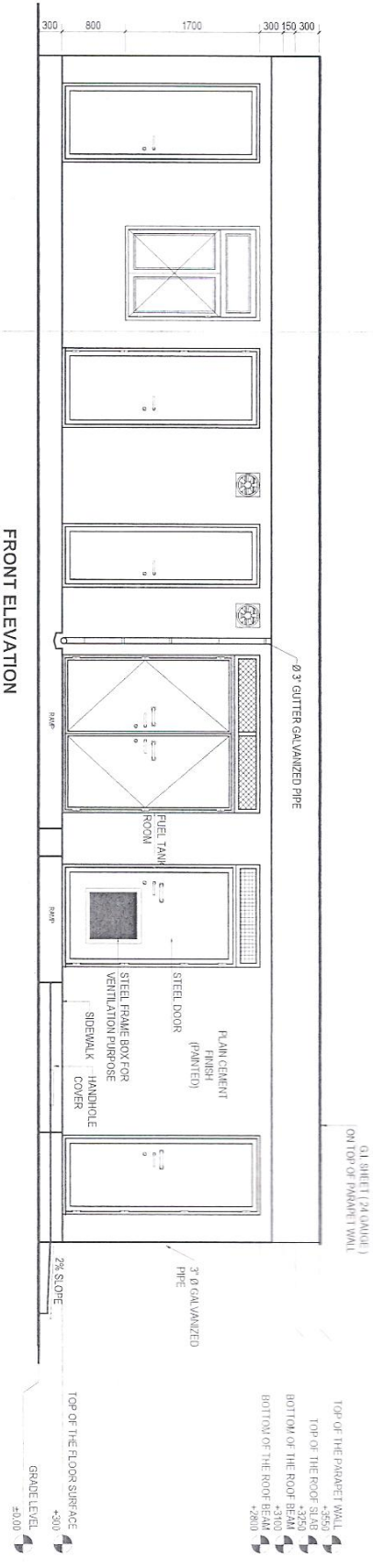
NOTE
1. ALL DIMENSIONS ARE IN MM AND ANGLES IN DEGREES UNLESS OTHERWISE NOTED.

FLOOR PLAN
SCALE: 1:80

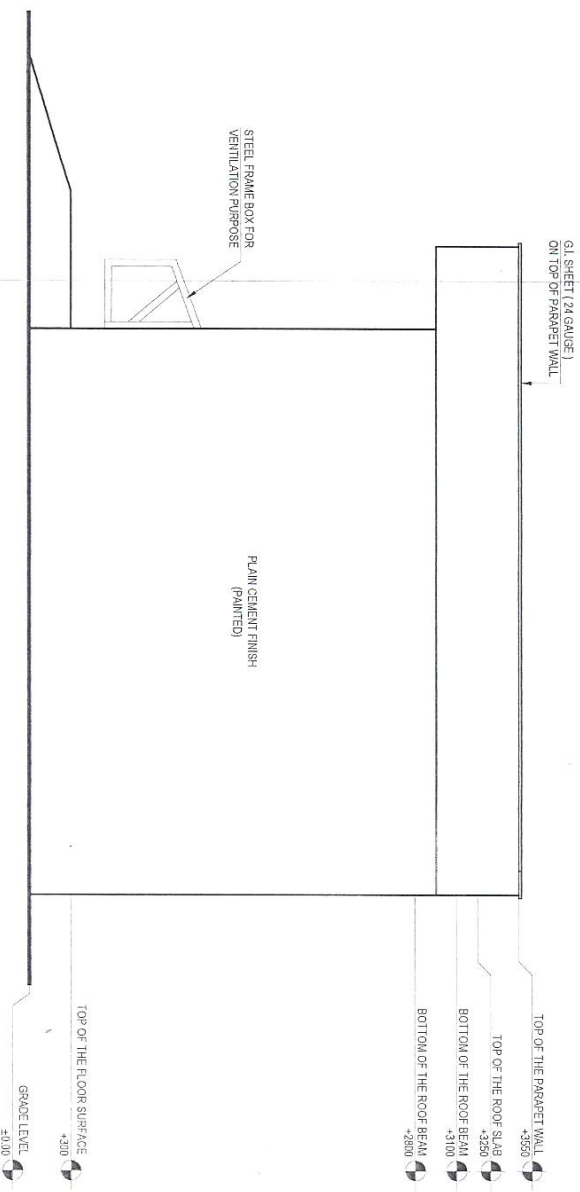
Handwritten signature in blue ink.

- HATCH LEGEND**
- PLAIN CONCRETE CEMENT
 - BRICK WORK
 - OVERHEAD STRUCTURE
 - REINFORCEMENT COLUMN
- ROOM LEGEND**
- 01 GUARD ROOM
 - 02 KITCHEN
 - 03 TOILET
 - 04 FUEL TANK AND GAS ROOM
 - 05 BATTERIES ROOM
- DW DOWN
 FD FLOOR DRAIN
 ELEVATION

TILE WORK (300x300mm)
FLOOR TILES WALL TILES UP TO 1200mm HEIGHT

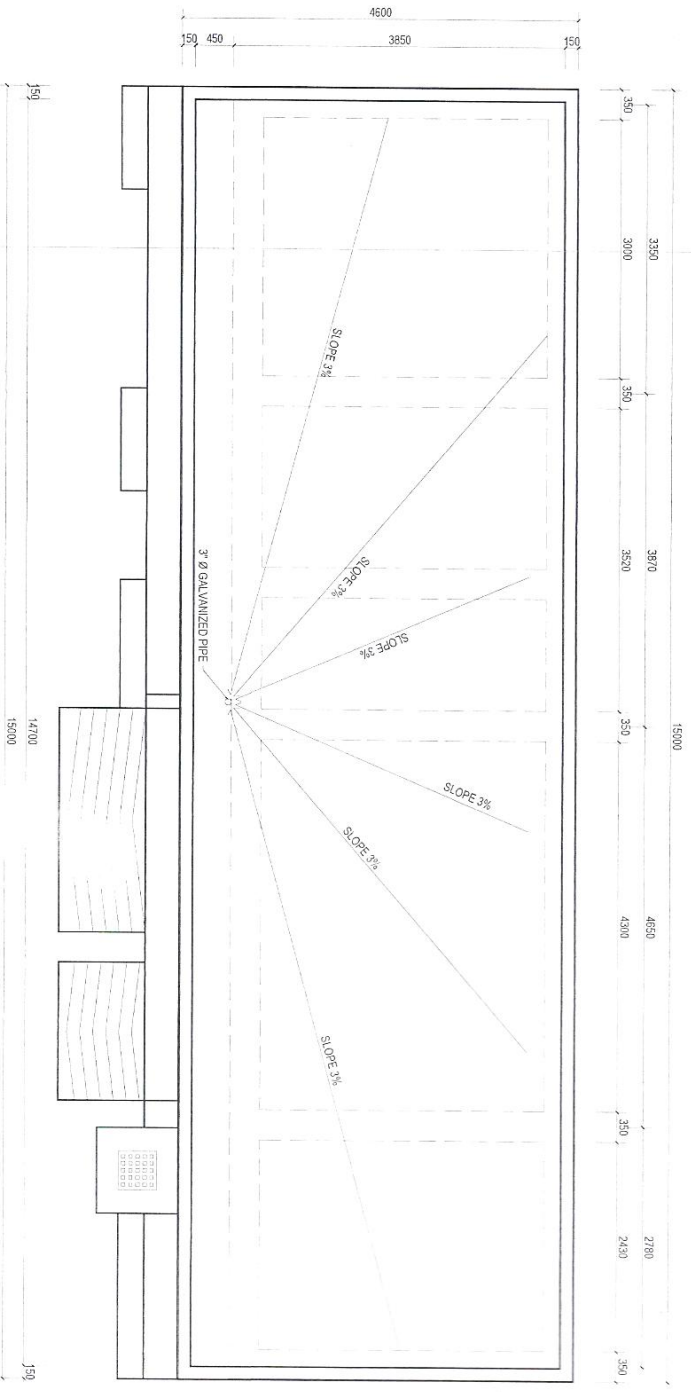


FRONT ELEVATION
SCALE: 1/32



RIGHT ELEVATION
SCALE: 1/32

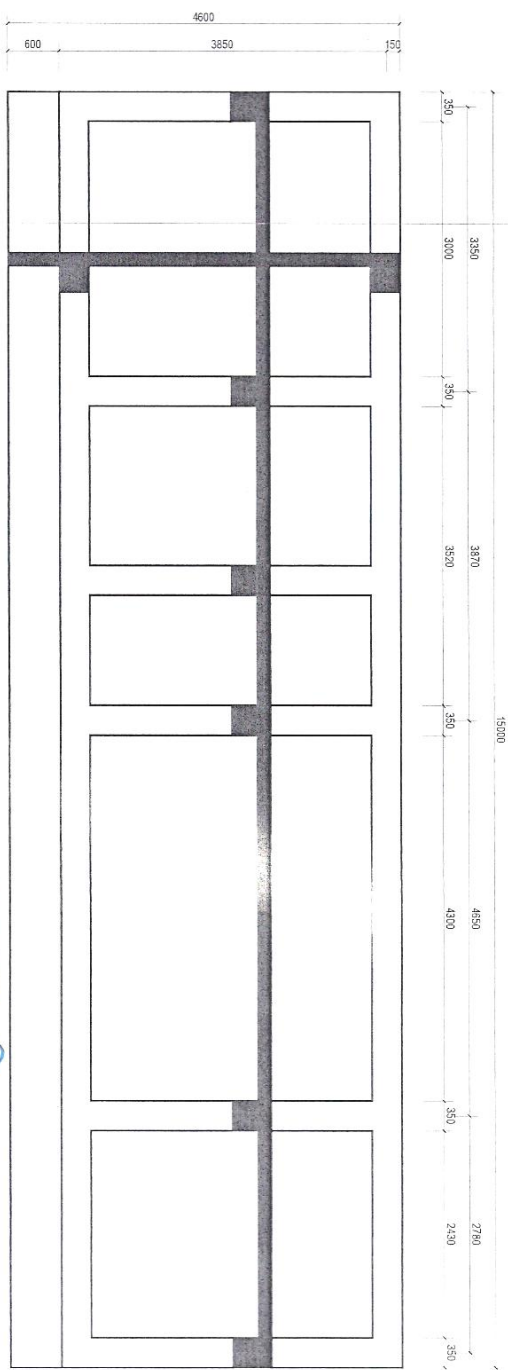
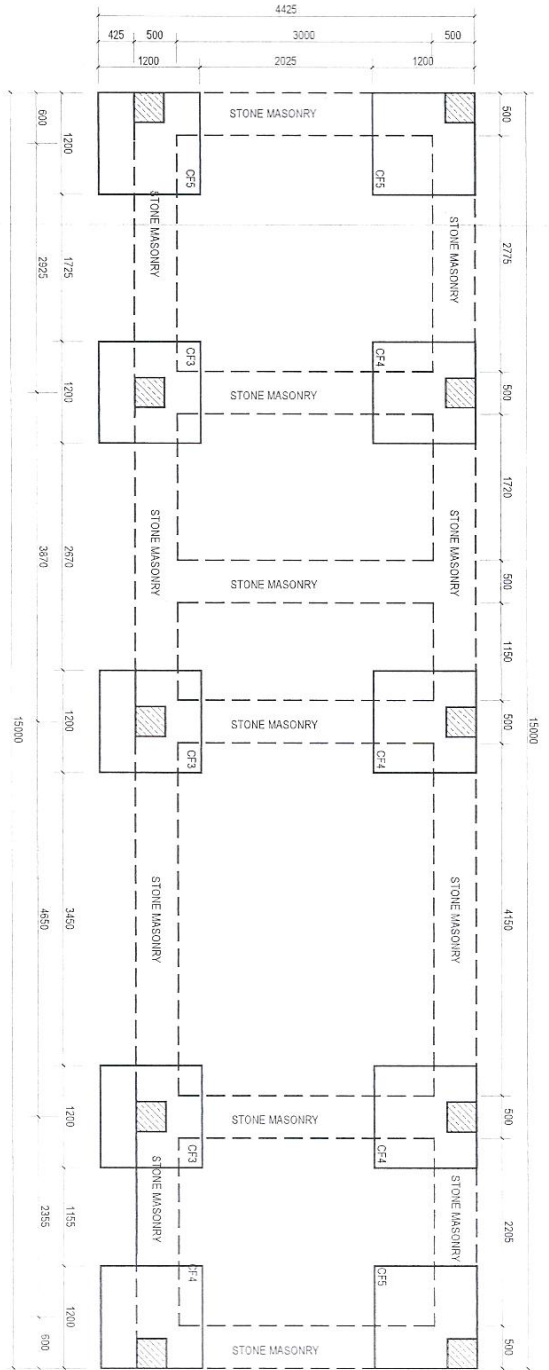
Handwritten signature in blue ink.



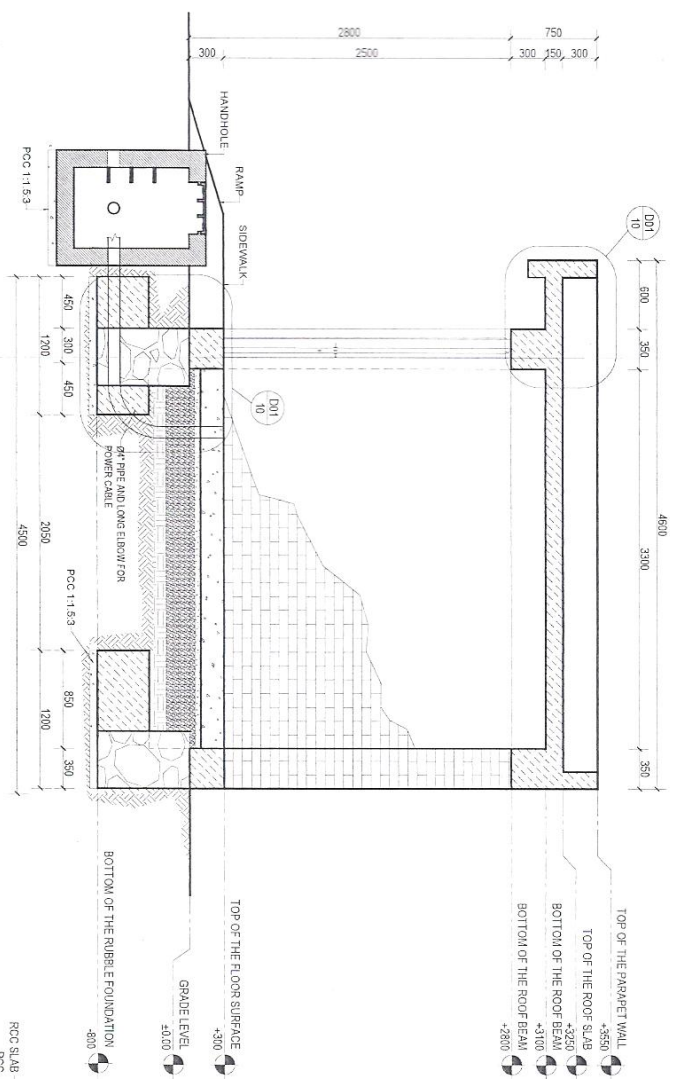
ROOF PLAN
SCALE: 1:80

- NOTE
1. ALL DIMENSIONS ARE IN MM AND ANGLES IN DEGREES UNLESS OTHERWISE NOTED.
 2. ROOF SLOPE 3%

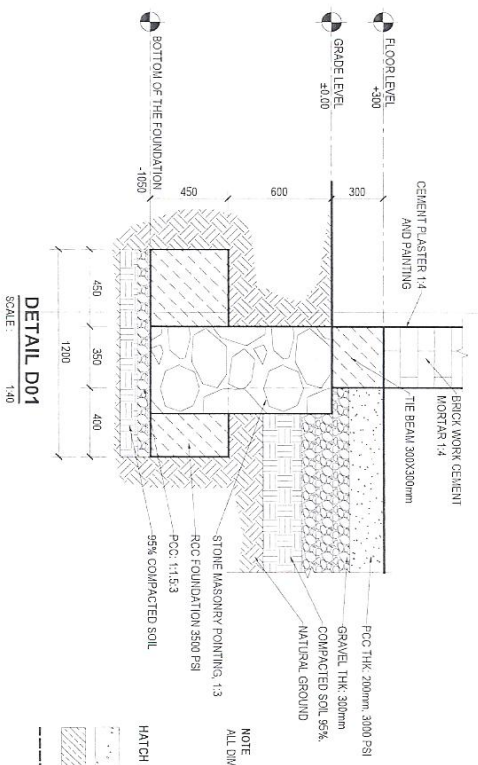
Handwritten signature



Handwritten signature



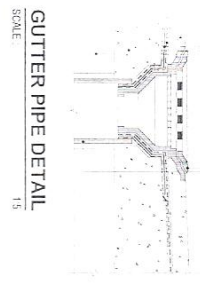
SECTION H-H
SCALE: 1/80



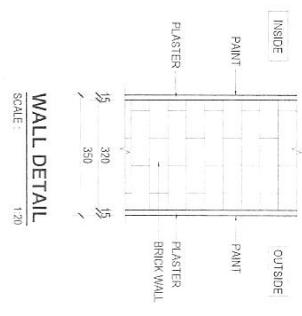
DETAIL D01
SCALE: 1/40



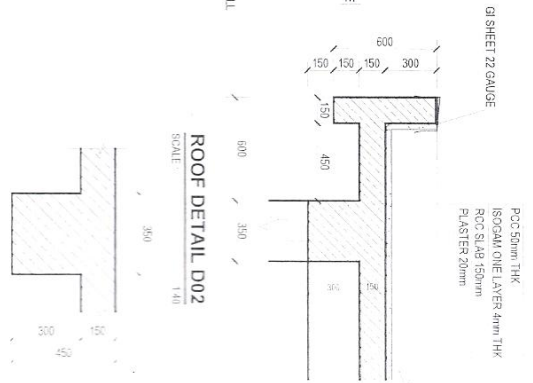
NOTE
ALL DIMENSIONS ARE IN MM AND AS NOTED UNLESS OTHERWISE NOTED.



GUTTER PIPE DETAIL
SCALE: 1/5

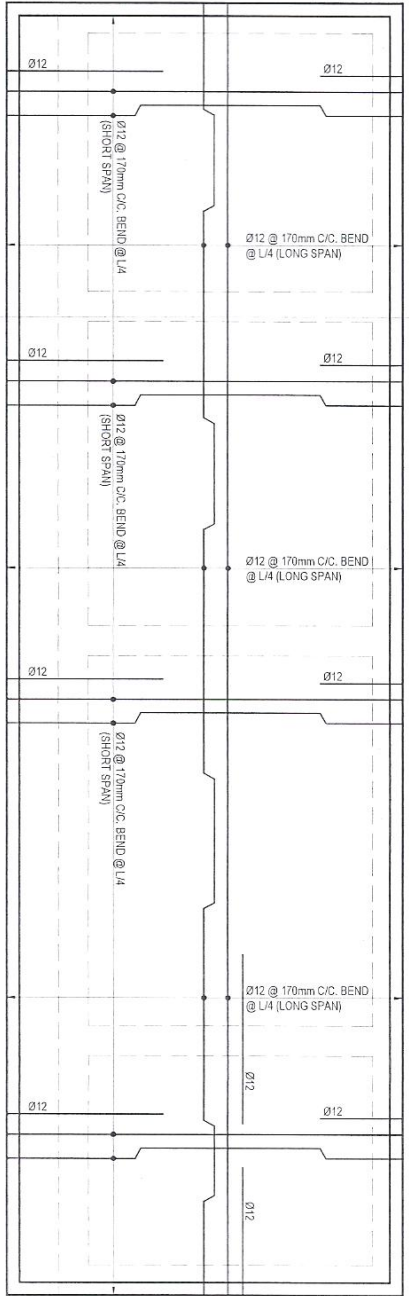


WALL DETAIL
SCALE: 1/20

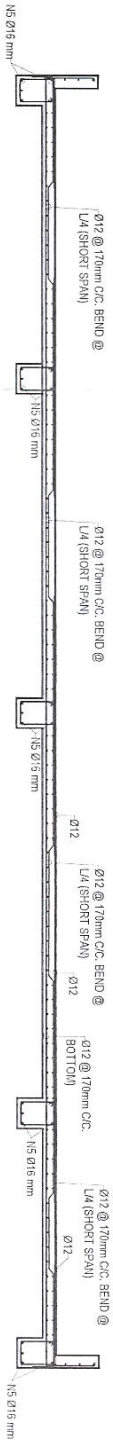


ROOF DETAIL D02
SCALE: 1/30

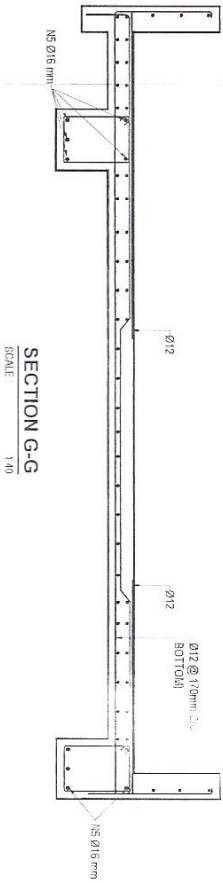
Handwritten signature



ROOF SLAB REINFORCEMENT PLAN
SCALE: 1:30



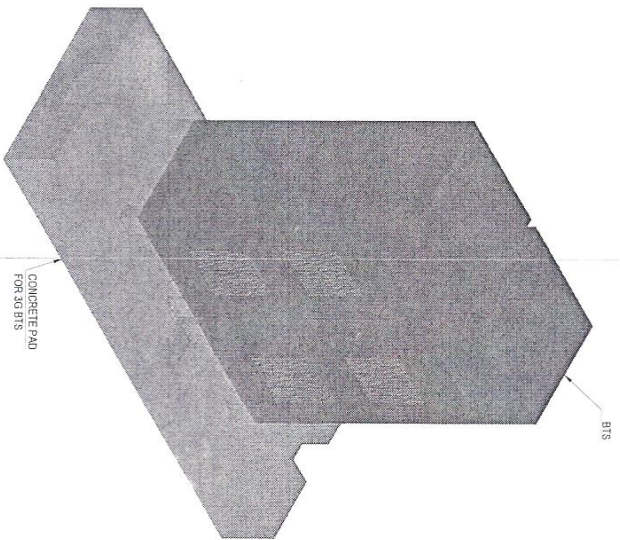
ROOF SLAB SECTION
SCALE: 1:30



SECTION G-G
SCALE: 1:40

Handwritten signature

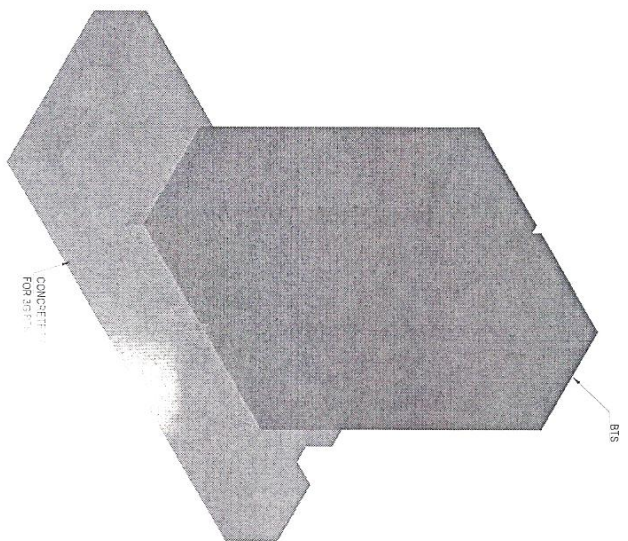
- NOTE**
1. CONCRETE MIX RATIO SHOULD BE SUCH THAT 28 DAYS STRENGTH MUST BE ≥ 30 MPa.
 2. REINFORCED BARS OF GRADE 60 (Fe-600) USE.
 3. MINIMUM CLEAR COVER TO REINFORCEMENT STEEL: 30 mm.
 4. VIBRATOR MIXTURE MACHINE SHOULD BE USED IN CONCRETE CASTING.
 5. CONSTRUCTION SHOULD BE DONE WITH CLOSED SUPERVISION OF AMPC SITE ENGINEER.



CONCRETE PAD
FOR 30 BTIS

BTIS

3D VIEW PLAN
SCALE: 1/8"=1'

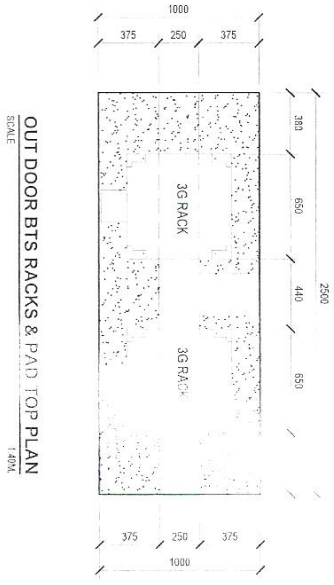
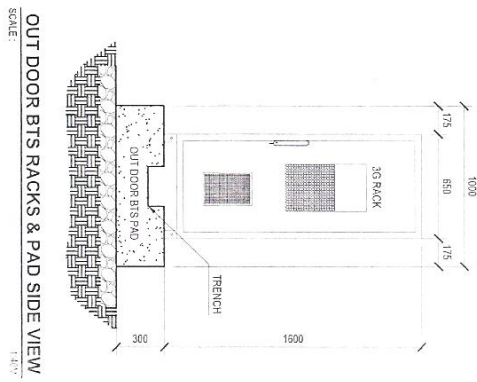
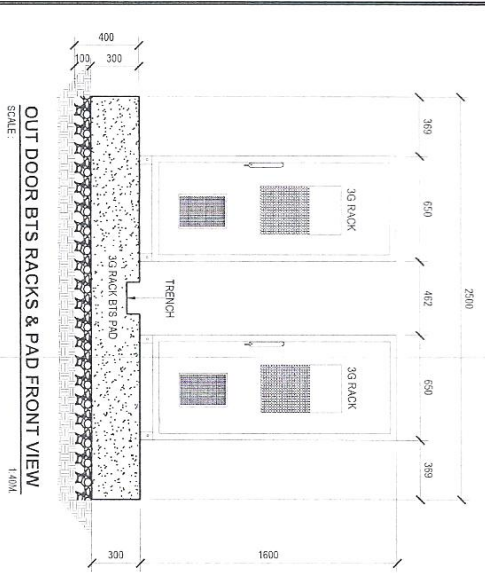
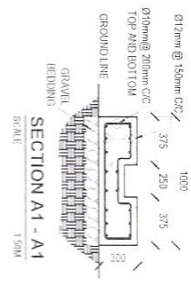
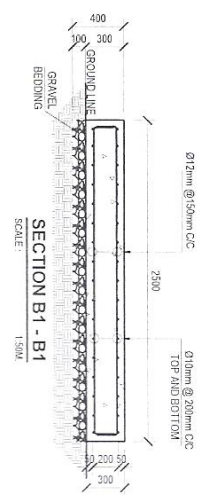
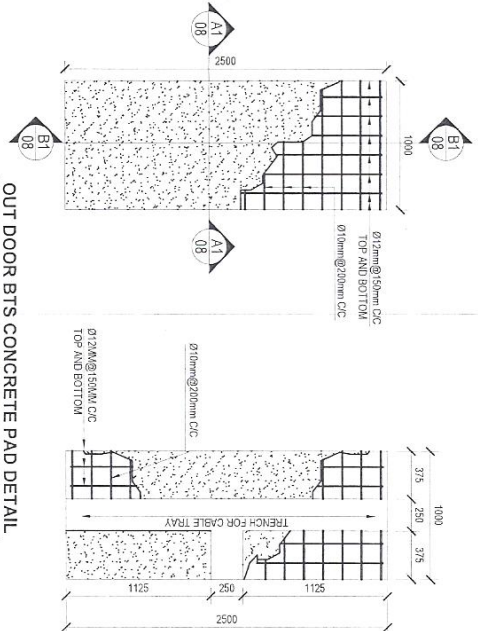


CONCRETE PAD
FOR 30 BTIS

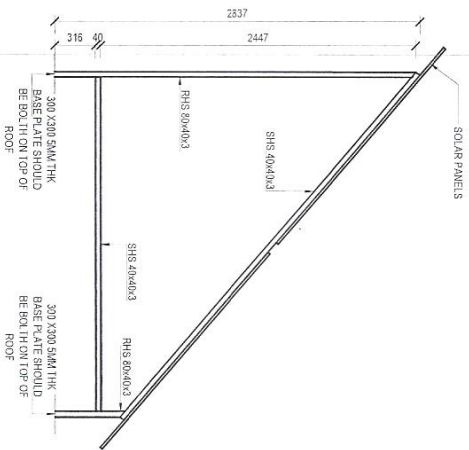
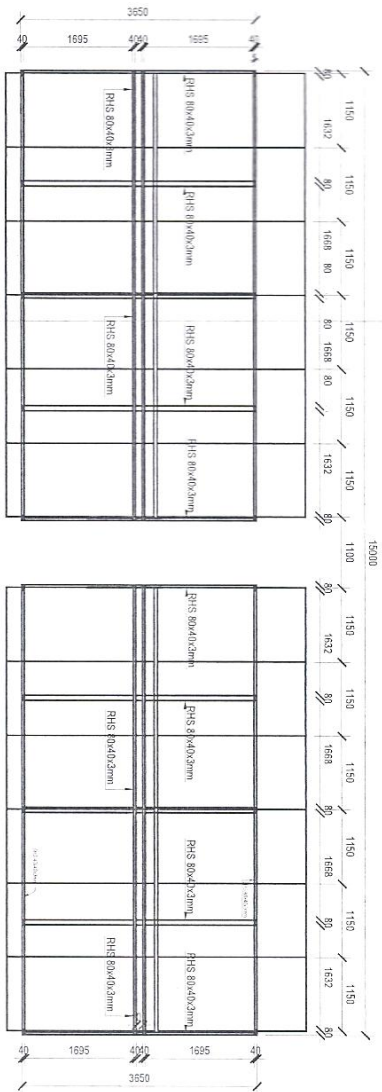
BTIS

3D VIEW PLAN
SCALE: 1/8"=1'

Handwritten signature in blue ink



Handwritten signature



Handwritten signature

پروژه: سایت های پروژه TDF 10

موضوع: بیل مقادیر

تاریخ: 27-8-1445

مترتب: دیپارتمنت RF@BSS

NO.	تفصیلات	Unit Item	Length (m)	Width (m)	Height (m)	Total Qty.	Total Budget / item	
							unit coast	total coast
1	هموارکاری و آماده سازی ساحه برای کار ساختمانی: توضیحات: دور نمودن و پاک کاری ساحه از وجود مواد اضافی و غیر قابل استفاده مانند خاک و خاشاک و غیره ، خاک های کنده شده و غیره ضایعات ساختمانی باند به محل از قبل تعیین شده انتقال داده شود. قبل از آغاز کار ساختمانی ساحه باند کاملا هموار بیاورد برای این منظور در صورت ضرورت کندنکاری و پورکاری باند صورت گیرد	1	15	13.5		202.5		
2	کندنکاری تهاب دیوارهای اطوری و اطاق محافظ و تثناب: توضیحات: در کندنکاری تهاب ها رعایت زاویه 90 درجه الزامی بوده و برای جلوگیری از ریزش خاک و خاشاک در داخل تهاب ها خاک های کندنکاری شده باند به فاصله دورتر جابجا شود. تیک کاری تهاب دیوارهای اطوری و اطاق محافظ آسپز خانه چتراتور و اطاق بطری سولر و تثناب توسط ماشین: توضیحات: تیک کاری ساحه کندنکاری شده باند نظر به نوع و چگونگی خاک و مطابق به هدایت انجینر ساحه صورت گیرد . استحکام ساحه تیک کاری شده باند 98-95 فیصد در نظر گرفته شود.	1	79.6	0.6	0.9	47.48		
3	کانکریت ریزی بدون سیخ (PCC) در کار تهاب زیر سنگ کاری : توضیحات: کانکریت تر کبب 1:1:5.3 به این منظور استعمال میگردد و مرطوب نگهداشتن سطح آن به مدت زمان حد اکثر 28 روز و حداقل 14 روز الزامی میباشد. قالب بندی پاک، سمبنت تازه و با کیفیت عالی، جعل وزریگ پاک و شسته شده باند استفاده گردد. نظارت جدی از این روند توسط انجینر ساحه صورت گیرد .	1	79.6	0.6	0.05	2.388		
5	سنگ کاری برای تهاب دیوارهای اطوری و دیوارهای اطاق محافظ: توضیحات: سنگ کاری باند با مساله تر کبب 1:4 صورت گیرد و مرطوب نگهداشتن آن به مدت زمان حد اکثر 28 روز و حداقل 14 روز الزامی میباشد. سنگ معدنی محلی با ابعاد تقریبی 30 در 30 سانتی متر در آن استفاده شود.	1	79.60	0.50	0.80	26.43		
6	کانکریت RCC برای تهاب پایه ها با مارک 250 کانکریت و همچنان اصار 8 پایه بخاطر سولر سیستم در سر بام اطاق ها به ارتفاع 80 سانتی متر توضیحات: برای تهاب پایه ها از کانکریت سیخ دار مارک 250 کانکریت استفاده شود.چوب پاک و نو برای قالب بندی و سمبنت تازه و با کیفیت همراه با ریگ و جعل تمیز و شسته شده برای کانکریت ریزی ضروری است. سیجندی آن مطابق به نقشه صورت گیرد. حد اقل زمان برای آبیاری 14 روز و حداقل 28 روز میباشد.	1	0.95	0.95	0.30	5.42		

Haidar

7	کانکریت RCC برای پایه های دیوار های احاطوی و اطاق گرد ؛ بتنپاب و آئین خانه توضیحات: برای پایه ها از کانکریت سیخ دار مارک 250 کانکریت استفاده شود.چوب پاک و نو برای قالب بندی و سمیت تازه و با کیفیت همراه با ریگ و چغل تمیز و شسته شده برای کانکریت ریزی ضروری است. سیخندی آن مطابق به نقشه صورت گیرد. حد اقل زمان برای آبیاری 14 روز و حداکثر 28 روز میباشد.	1	m3	0.35	0.35	3.15	7.72
8	کانکریت RCC برای Tie beam بالای سنگ کاری توضیحات: برای tie beams از کانکریت سیخ دار مارک 250 کانکریت استفاده شود.چوب پاک و نو برای قالب بندی و سمیت تازه و با کیفیت همراه با ریگ و چغل تمیز و شسته شده برای کانکریت ریزی ضروری است. سیخندی آن مطابق به نقشه صورت گیرد. حد اقل زمان برای آبیاری 14 روز و حداکثر 28 روز میباشد.	1	m3	0.35	0.30	0.36	8.36
9	خشت پخته برای اصل دیوار احاطوی و دیوار های اطاق محافظ و بتنپاب ؛ توضیحات: خشته پخته سقرد با کیفیت خوب و با مقاومت 100 کلو گرام فی سانتی متر مربع با مساله ترکیب 1:4 استفاده شود و مدت زمان برای آبیاری آن 14day min max28day ضرورت است مواد مورد استفاده خشت با کیفیت عالی و مسترد که درای ابعاد مساوی 11 در22در7 باشد و مساله ترکیب 1:4 برای بافت آن استعمال گردد	1	m3	0.35	2.65	63.39	
10	کانکریت بدون سیخ (PCC) برای پیک دیوار احاطوی سایت با مارک 150 توضیحات: کانکریت ترکیب 1:2:4 به این منظور استعمال میگردد و مرطوب نگه داشتن (curing) سطح آن به مدت زمان حد اکثر 28 روز و حداقل 14 روز الزامی میباشد. قالب بندی پاک، سمیت تازه و با کیفیت عالی، چغل وریگ پاک و شسته شده باید استفاده کرد. نظارت جدی از این روند توسط انجنیر ساحه صورت گیرد.	1	m3	0.40	30.30	0.61	55.47
11	پرکاری و تیک کاری کف تمامی اطاق ها توسط ماشین: توضیحات: تیک کاری کف اطاق ها باید نظر به نوع و چگونگی خاک و مطابق به هدایت انجنیر ساحه صورت گیرد. استحکام ساحه تیک کاری شده باید 98-95 درصد در نظر گرفته شود.	1	m2	4.30	12.90	5.55	
12	فرش کردن چغل در فرش های تمامی اطاق ها: هموار کاری چغل در ساحه مطابق به نقشه و هدایت انجنیر ساحه باید صورت گیرد. مواد مورد استفاده:چغل با کیفیت عالی، حداکثر سایز آن 10 سانتی و حد اقل سایز 8 سانتی متر باشد و در ضخامت 10 سانتی متر فرش گردد.	1	m3	4.30	12.90	0.10	5.55
13	کانکریت ریزی بدون سیخ (PCC) برای فرش های داخلی تمامی اطاق ها ؛ توضیحات: کانکریت ترکیب 1:2:4 به این منظور استعمال میگردد و مرطوب نگه داشتن (curing) سطح آن به مدت زمان حد اکثر 28 روز و حداقل 14 روز الزامی میباشد. قالب بندی پاک، سمیت تازه و با کیفیت عالی، چغل وریگ پاک و شسته شده باید استفاده کرد. نظارت جدی از این روند توسط انجنیر ساحه صورت گیرد.	1	m3	4.30	12.90	0.20	11.09
14	کانکریت سیخ دار (RCC) برای پوشش اطاق تمامی اطاق ها: توضیحات: برای اصل یام تمامی اطاق ها از کانکریت سیخ دار مارک 200 کانکریت استفاده شود.چوب پاک و نو برای قالب بندی و سمیت تازه و با کیفیت همراه با ریگ و چغل تمیز و شسته شده برای کانکریت ریزی ضروری است. سیخندی آن مطابق به نقشه صورت گیرد. حد اقل زمان برای آبیاری 14 روز و حداکثر 28 روز میباشد.	1	m3	4.45	15.00	0.15	14.90

Huda

15	2.39	0.15	0.42	38.00	m3	1	<p>توضیحات: کانکریت سیخ دار (RCC) برای پیک اطاق ها : برای اصل پام تمامی اطاق ها از کانکریت سیخ دار ملوک 200 کانکریت استفاده شود. چوب پاک و تو برای قالب بندی و سمیت تازه و با کیفیت همراه با ریگ و چغل تمیز و شسته شده برای کانکریت ریزی ضروری است. سنجیدگی آن مطابق به نقشه صورت گیرد. حداقل زمان برای آبیاری 14 روز و حداکثر 28 روز میباشد.</p>
16	498.74		2.78	73.95	m2	1	<p>توضیحات: پلستر سطح داخلی و بیرونی دیوارهای احاطوی و دیوارهای تمامی اطاق ها همه سقف آن و پیک دیوار احاطوی : توضیحات: ضخامت پلستر باید 15 ملی متر در نظر گرفته شود و از ترکیب 1:4 سمیت، ریگ و مساله استفاده شود و سطح نهایی آن باید صاف باشد و برای رنگ مساعد باشد. مرطوب نگه داشتن و آبیاری آن باید حداقل 14 روز و حد اکثر 28 روز صورت گیرد. از ریگ پاک و شسته شده و سمیت تازه و آب پاک در ترکیب مساله آن استفاده شود.</p>
17	498.74		2.78	73.95	m2	1	<p>توضیحات: رنگمای سطح داخلی و بیرونی تمام دیوارهای احاطوی و دیوارهای تمامی اطاق ها همه سقف آن و پیک دیوار احاطوی : رنگ پلاستیکی متناسب برای استفاده فضای داخلی و بیرونی استفاده گردد. رنگمای باید مطابق هدایت انجینر ساحه صورت گیرد. رنگ سفید از کمپنی ICI (رنگمای بیرونی با استفاده از رنگ ۱۰۰۰ فیصد و رنگمای داخلی با استفاده از رنگ ۷۷۰ فیصد در ۲ لایر صورت گیرد)</p>
18	87.45		5.50	15.90	m2	1	<p>توضیحات: ایزوگام برای پام تمامی اطاق ها: توضیحات: ایزوگام با کیفیت عالی باید بالای پام مطابق نقشه و هدایت انجینر ساحه انجام میشود.</p>
19	3.38	0.05	4.60	14.70	m3	1	<p>توضیحات: کانکریت ریزی بدون سیخ (PCC) بالای پام تمامی اطاق ها: کانکریت ترکیب 1:2:4 بعد از ایزوگام کاری پام صورت میگردد. مرطوب نگه داشتن (curing) سطح آن به مدت زمان حد اکثر 28 روز و حداقل 14 روز الزامی میباشد. قالب بندی پیک سمیت تازه و با کیفیت عالی، چغل و ریگ پاک و شسته شده باید استفاده گردد. نظارت جدی از این روند توسط انجینر ساحه صورت گیرد.</p>
20	68.50		0.60	32.80	m	1	<p>توضیحات: سیم خاردار بالا دیوار احاطوی: توضیحات: قطر دایره سیم خاردار (6 سانتی) باید در طول مسیر ثابت باشد و اندازه آن مطابق نقشه و هدایت انجینر ساحه در نظر گرفته شود. نصب سیم خاردار با تمام اجزای آن مانند پایه های گونیاز شده Y شکل و غیره صورت گیرد. پایه های گونیاز شده Y شکل باید در امتداد دیوار به فاصله 3 متری مطابق نقشه نصب گردد)</p>
21	12.73	0.10	8.90	14.30	m3	1	<p>توضیحات: فرش کردن چغل در محوطه داخل سلیت: هموار کاری چغل در ساحه مطابق به نقشه و هدایت انجینر ساحه باید صورت گیرد. مواد مورد استفاده: چغل با کیفیت عالی، حداکثر سبوزان 10 سانتی و حد اقل سبوز 8 سانتی متر باشد و در ضخامت 10 سانتی متر فرش گردد.</p>
22	2				pcs	2	<p>تئیه و نصب درازه فیزی (D 03) به ابعاد (2.5*1) متر مطابق نقشه (مواد دروازه در نقشه ضم احجام هذا ذکر میشوند) معنه نصب دستگیر و قفل مطابق نقشه و امور ایجابی آن</p>
23	1				pcs	1	<p>تئیه و نصب درازه فیزی (D 02) به ابعاد (2.18*1.3) متر مطابق نقشه (مواد دروازه در نقشه ضم احجام هذا ذکر میشوند) معنه نصب دستگیر و قفل مطابق نقشه و امور ایجابی آن</p>

Handwritten signature

24	1	pcs	1	1	تهیه و نصب درازه فلزی دو پله بی (D 01) به ابعاد (2.18*2) متر مطابق نقشه (مواد دروازه در نقشه ضم احجام هذا ذکر میباشد) معمه نصب دستگیر و قفل مطابق نقشه و امور ایجابی آن
25	2	pcs	2	2	تهیه و نصب درازه فلزی (D 04) به ابعاد (2.5*0.8) متر مطابق نقشه (مواد دروازه در نقشه ضم احجام هذا ذکر میباشد) معمه نصب دستگیر و قفل مطابق نقشه و امور ایجابی آن
26	1	pcs	1	1	تهیه و نصب کلکین فلزی به ابعاد (2.1*2) متر مطابق نقشه (مواد دروازه در نقشه ضم احجام هذا ذکر میباشد) معمه نصب دستگیر مطابق نقشه و امور ایجابی آن
27	1	m2	1	1	ساخت و نصب دروازه فلزی ورودی اصلی سایت: توضیحات: دروازه بزرگ فلزی که شامل دست گیر، قفل، چیراس و غوره ابزار مورد ضرورت و همچنان استعمال ضد زنگ و رنگ نپایی و کار تمام میگردد. ابعاد و محل نصب آن باید مطابق به نقشه صورت گیرد.

تاور و تهداب تاور

28	1	m3	1	1	کندکاری فوندیشن تهداب برای تاور مطابق نقشه
29	1	m2	1	1	تپک کاری برای تهداب تاور
30	1	m3	1	1	کانکریت بدون سیخ PCC برای تهداب تاور با مارک 150 با تمامی امور ایجابی مطابق نقشه
31	۱	m	۱	۱	کندکاری چاه جهت ارتینگ برای تاور به قطر ۹۰ سانتی با نصب چک کانکریتی با تمامی امور ایجابی آن مطابق نقشه
32	1	m3	1	1	کندکاری تهداب BTS : توضیحات: در کندکاری تهداب ها رعایت زاویه 90 درجه الزامی بوده و برای جلوگیری از ریزش خاک و خرابی در داخل تهداب ها خاک های کندکاری شده باید به فاصله دورتر جابجا شود.
33	1	m3	1	1	تپک کاری تهداب BTS : توضیحات: تپک کاری سازه کندکاری شده باید نظر به نوع و چگونگی خاک و مطابق به هدایت انجینر سازه صورت گیرد. استحکام سازه تپک کاری شده باید 95-98 فیصد در نظر گرفته شود.
34	1	m3	1	1	کانکریت سیخ دار (RCC) برای سلب BTS : توضیحات: برای اعمال سلب BTS باید از کانکریت سیخ دار مارک $f_c=3000\text{psi}$ (211 kg/cm ²) استفاده شود. چوب پاک و نو برای قالب بندی و سمفنت تازه و پاکبیت همراه با ریگ و چغل تمیز و شسته شده برای کانکریت ریزی ضروری است. سیخبندی آن مطابق به نقشه صورت گیرد. حداقل زمان برای آبیاری 14 روز و حداکثر 28 روز میباشد.

Handwritten signature

35	تیک کاری تهباب جنر اتورو تانکی تیل: توضیحات: تیک کاری ساحه کنڈکاری شده بایله نظر به نوع و چگونگی خاک و مطابق به هدایت انجنیر ساحه صورت گیرد. استحکام ساحه تیک کاری شده بایله 95-98 فیصد در نظر گرفته شود.	1	m ²	3.7	2.70	0.10	1.00	9.99		
36	فرش کردن چغل در تهباب جنر اتورو تانکی تیل: هموارکاری چغل در ساحه مطابق به نقشه و هدایت انجنیر ساحه بایله صورت گیرد. مواد مورد استفاده: چغل باکلیت عالی، حداکثر سائیر آن 15 سانتی و حد اقل سائیر 8 سانتی متر باشد و در ضخامت 10 سانتی متر فرش گردد.	1	m ³	3.70	2.70	0.10	1.00	1.00		
37	کانکریت ریزی بدون سیخ (PCC) برای زینه های اطاق محافظ، تشناب و تهباب های cabi tray توضیحات: کانکریت مارک (211 Kg/cm ²) به این منظور استعمال میگردد و مرطوب نگه داشتن (curing) سطح آن به مدت زمان حد اکثر 28 روز و حداقل 14 روز الزامی میباشد. قالب بندی پاک، سمیت تازه و باکلیت عالی، چغل ورپگ پاک و شسته شده بایله استفاده گردد. نظارت جدی از این روند توسط انجنیر ساحه صورت گیرد	1	m ³	0.27	1.00	1.00	1.00	0.27		
38	تهیه کیل تری فزی مطابق نقشه (cabi tray) کانکریت سیخ دار (RCC) برای سلب جنر اتورو و تانکی تیل: برای اعمار سلب جنر اتورو بایله از کانکریت سیخ دار مارک $f_c=3000\text{psi}$ (211 Kg/cm ²) استفاده شود. چوب پاک و تو برای قالب بندی و سمیت تازه و باکلیت همراه با رپگ و چغل تمیز و شسته شده برا کانکریت ریزی ضروری است. سیخندی آن مطابق به نقشه صورت گیرد. حد اقل زمان برای آبیاری 14 روز و حداکثر 28 روز میباشد.	1	m	3.00	0.50					
39	ساخت و نصب سلبه بان برای پوشش چنر اتور تانک تیل مطابق نقشه در مورد ضرورت نسبت به ساحه: توضیحات: فرم فیزی با تمام بست ها پایه ها و چوب های و سایر مواد مورد ضرورت با پوشش آهن چلر گچ 24 و استعمال ضد رنگ شامل این مورد بوده و ابعاد و مشخصات آن نظر به نقشه و چگونگی اجزای ساحوی صورت گیرد. چیل، نازه آب، عایق کاری، استعمال نمد در جاهای مورد ضرورت، میخ و غیره یا اجرای کار کامل.	1	m ³	5.00	3.00	0.20	3.00	3.00		
40	چغل (Crush aggregate) برای حویلی سبایت: هموار کاری چغل در ساحه مطابق به نقشه و هدایت انجنیر آن ساحه. چغل باکلیت عالی و پاک، دارای رنگ سفید، حداکثر سائیر آن 3 سانتی و حد اقل سائیر 1.5 سانتی متر باشد.	1	m ³	236.13		0.12		28.34		
41	تهیه و نصب کمود برای تشناب: توضیحات: نصب کمود با تمام بست ها، پایپ ها و تمام وسایل مورد ضرورت آن کار تمام. کمود ایرانی و برای تشناب استفاده گردد.	1	pcs					1.00		
42	اعصار چاه فاضلاب برای تشناب: توضیحات: ایجاد چاه برای فاضلاب تشناب که شامل کنڈکاری چاه، تهیه و جابجایی چک کانکریتی سیخ دار داخل چاه، پایپ توانی از چاه الی تشناب، سرپوش کانکریتی سیخ دار، رپگ اندازی در داخل و اطراف چک و سایر موارد مورد ضرورت نظر به نقشه و هدایت انجنیر ساحه.	1	pcs					1.00		
43		1	pcs					1.00		

Hudon

