



امارت اسلامی افغانستان  
ریاست عمومی شرکت های امارتی



د افغانستان اسلامی امارت  
د امارتی شرکتونو لوی ریاست



د افغان تیلی کام مخابراتی امارتی شرکت لوی ریاست  
د مالی او اداری معاونیت  
د تدارکاتو ریاست  
د پیرو دلو آمریت  
د اجناسو او خدماتو پیرو دلو مدیریت

(موضوع : تهیه و تدارک 3 پایه تاور 30 متره و 4 پایه تاور 35 متره گاید ماست و انتقال به گدام مهتاب قلعه ولایت کابل)

شماره درخواست نرخدهی: {1481}

تاریخ صدور درخواست نرخدهی به قمری: {1446/5/7}

تاریخ صدور درخواست نرخدهی به شمسی: {1403/8/19}

جنس فوق ضرورت : معاونیت عملیاتی بیسیم (آمریت RF&BSS)

## تاریخ ترتیب استعلام: ( 7 / 5 / 1446 )

- (1) اداره {نام اداره تدارکاتی را درج کنید} تخصیص بودجه لازم برای تدارک اجناس/ خدمات غیر مشورتی مندرج این درخواست را دارد.
- (2) آفر سربسته شما الی {تاریخ و وقت را درج کنید} یا قبل از آن به دفتر {مدیریت خریداری امریت تهیه و تدارکات شرکت افغان تیلیکام} تسلیم داده شود.
- (3) آفر ها نیکه بعد از میعاد تسلیمی ارائه گردند، بدون اینکه باز شود مسترد می گردد. پاکت حاوی آفر باید به صورت واضح عبارت نرخ برای {نام اجناس/ خدمات غیر مشورتی را درج کنید} نشانی شده باشد.
- (4) آفر ارائه شده در آفرها باید الی مدت (30) روز تقویمی سر از تاریخ ختم میعاد تسلیمی آفرها اعتبار داشته باشد.
- (5) در صورت تغییر در مقدار نیازمندی، اداره می تواند مقدار نیازمندی تقاضا شده را الی (25) فیصد زیاد و یا کم نماید، مشروط به اینکه قیمت مجموعی آن از حدود صلاحیت پولی برای درخواست نرخ گیری تجاوز ننماید.
- (6) ترجیح داخلی مطابق حکم چهارم طرز العمل تدارکات قابل اجرا است. {مورد ترجیح داخلی و فیصدی آنرا درج نمائید}.
- (7) آفر گشائی در محضر عام حتمی نبوده و فرمایش دهنده مکلف به قبول نازلترین نرخ نمی باشد. در صورت رد هر یک یا تمام آفرها فرمایش دهنده کدام مسؤلیت در قبال داوطلب تهیه/ارائه کننده ندارد.
- (8) آفر دهنده اسناد ذیل را با آفر خویش ضمیمه می نماید:
  - 1- جواز تجارتي/ فعالیت/ کار قابل اعتبار؛
  - 2- نمبر تشخیصیه مالیه؛
  - 3- اجازه نامه تولید کننده (در صورت لزوم).
  - 4-
- (9) سند نرخ گیری تکمیل و توسط شخص با صلاحیت یا نماینده تهیه/ ارائه کننده در هر صفحه مهر امضاء شده باشد.  
نام کارمند صادر کننده درخواست نرخ گیری:

امضاء هیئت

امضاء هیئت

امضاء هیئت

## جدول اقلام و قیمت ها

شماره	اسم و تشریح با مشخصات تخنیکي اقلام	واحد	مقدار	قیمت فی واحد به افغانی	قیمت مجموعی به افغانی
1	تهیه 3 پایه تاور 30 متره گاید ماست مطابق مشخصات ضمیمه	Pcs	3		
2	تهیه 4 پایه تاور 35 متره گاید ماست مطابق مشخصات ضمیمه	Pcs	4		
<p>نوټ:</p> <p>✓ په هره تدارکاتي پروسه کې چې یو شرکت د اړونده نرخ اخیستنې استعمال مطابق د اجناسو، خدماتو او ساختماني چارو د تهیه او ترسره کولو لپاره گټونکي وپلل شي او قیمت یې له (100000) سل زره افغانیوڅخه لوړ وي مخکې له دې چې د برنده کې اطلاعیه ترلاسه کړي باید له مجموعی قیمت څخه 10% لس فیصده د تضمین په ډول د افغان ټیلی کام مخابراتی امارتی شرکت بانکی حساب ته جمع او اصلی اویز یې د مالی محترم ریاست له تصدیق څخه وروسته د تهیه او تدارکاتو ریاست پیروډلو امریت ته تسلیم کړي.</p> <p>✓ که چیرته کوم گټونکي شرکت دلس فیصده تضمین له ورکولو څخه انکار وکړي شرکت به یې د افغان ټیلی کام مخابراتی امارتی شرکت په تورلیست کې ثبت کړي او د یوکل لپاره به د افغان ټیلی کام مخابراتی امارتی شرکت دخوش خرید له لاری په تدارکاتي پروسو کې گډون نه شي کولای.</p> <p>✓ که چیرته د گټونکي شرکت لخوا غوښتل شوی اجناس/خدمات په وخت سره تهیه او اماده نه شي یعنی شرکت ونه توانیږي چې اجناس/خدمات/ساختماني چاری تهیه او ترسره کړي دنه تهیه کولو په صورت کې به د شرکت تضمین دیوکل په پار افغان ټیلی کام مخابراتی امارتی شرکت سره پاتی وي او شرکت به یې په تورلیست کې شاملیږي یوکل وروسته به یې بیرته تضمین شرکت ته سپارل کړي.</p> <p>✓ پورته ذکرشوی پریکړی د شاروالی جواز لرونکو لپاره د تطبیق وړ نه دی.</p>					
مجموع قیمت به ارقام بشمول مالیات: عدد					
مجموع قیمت به حروف بشمول مالیات:					
مجموع مبلغ مالیات به ارقام و حروف:					
مجموع قیمت به ارقام بدون مالیات: عدد (قابل پرداخت)					
مجموع قیمت به حروف بدون مالیات (قابل پرداخت)					
مدت ضمانت (ورانتی/ گرنټی) بعد از تاریخ اكمال:					
مشخصات ضم پیشنهاد می باشد:					

## مشخصات تخنیکي اجناس

شماره	اقلام	مشخصات
		آدرس مشخص شرکت: ایمیل آدرس شرکت:

شماره	اقلام	مشخصات
	اسم تهیه/ ارائه کننده: اسم شخص یا نماینده با صلاحیت تهیه/ارائه کننده: امضای شخص یا نماینده تهیه/ارائه کننده: تاریخ: شماره تلفون حتمی:	مهر تهیه/ارائه کننده

یادداشت: فرمایش گیرنده کاپی رهنمود، ساخت و مدل، بروشور و یا فهرست تجهیزات یا خدماتی را که اكمال می نماید  
مضمیمه نماید. معلومات فوق جهت ارزیابی مؤثر آفرها استفاده می گردد.

#### شرایط تدارک و پرداخت

شرایط ذیل صرف با موافقه تحریری فرمایش دهنده قابل تغییر می باشد.

- (1) تهیه کننده مکلف به پرداخت تأمینات و تضمینات می باشد، تأمینات از سر جمع پول 5 الی 15 فیصد اخذ میگردد و بعد از تکمیل و رانتهی به اکانت شرکت انتقال میگردد.
- (2) بعد از اكمال خدمات غیر مشورتی/ تهیه اجناس، تهیه/ارائه کننده باید نسخه اصلی و (2) کاپی بل (Invoice) را به فرمایش دهنده تسلیم نماید؛
- (3) پرداخت توسط فرمایش دهنده، طی مدت (30) روز کاری درمقابل مقدار واقعی اجناس/خدمات غیر مشورتی تهیه شده صورت می گیرد.
- (4) فرمایش دهنده میتواند در حالات ذیل با ارسال اطلاعیه کتبی به تهیه/ارائه کننده، امر خریداری را کاملاً یا قسماً فسخ نماید:
  - 1- تهیه/ارائه کننده موفق به تحویل بخش یا تمام اجناس در طرف مدت معینه در امر خریداری نشود؛
  - 2- تهیه /ارائه کننده موفق به اجرای مکلفیت های دیگر تحت امر خریداری نشود.
  - 3- هرگاه در اجناس اكمال شده یا خدمات ارائه شده نواقص و یا کاستی ها مشاهده گردد، تهیه/ارائه کننده مکلف به رفع نواقص و کاستی ها در مدت (3) روز کاری بعد از دریافت اطلاعیه در مورد می باشد، در غیر آن فرمایش دهنده می تواند امر خریداری را فسخ نماید.
  - 4- هرگاه تهیه/ارائه کننده، در جریان داوطلبی و یا حین اجرای وظایف محوله تحت امر خریداری اقدام به فساد و تقلب نموده باشد.
- (5) هرگاه در درخواست نرخ گیری میعاد ضمانت (وارنتی/ گرنتی) تصریح گردیده باشد، تهیه/ارائه کننده مکلف به تعویض در طول مدت معینه می باشد.

#### اصلاح اشتباهات محاسبوی

- (1) اشتباهات محاسبوی طور ذیل تصحیح می گردد:

- 1- در صورت تفاوت میان مبلغ به ارقام و حروف، مبلغ به حروف قابل اعتبار می باشد؛
- 2- در صورتیکه تفاوت میان قیمت فی واحد و قیمت مجموعی وجود داشته باشد، قیمت فی واحد برای ارزیابی قیمت ها و ترتیب امر خریداری قابل اعتبار می باشد؛
- 3- در صورت موجودیت تفاوت میان نرخ فی واحد و قیمت مجموعی (حاصل ضرب مقدار در نرخ فی واحد)، نرخ فی واحد قابل اعتبار می باشد، هرگاه از نظر فرمایش دهنده اشتباه در نقاط اعشاری در قیمت فی واحد برجسته باشد، در این صورت قیمت مجموعی اقلام طوریکه نرخ داده شده است قابل اعتبار بوده و قیمت فی واحد باید اصلاح شود.
- 4- فرمایش دهنده مطابق مندرجات فوق اشتباهات محاسبوی را اصلاح و بعد از اخذ موافقه کتبی داوطلب در قیمت مجموعی آفر محاسبه می نماید.
- 5- داوطلب مکلف به پذیرش اشتباهات محاسبوی در آفر خویش می باشد. در صورت عدم پذیرش اشتباهات محاسبوی توسط داوطلب، آفر وی رد می گردد.



### Tower Design Parameters

- Type: Guyed Mast
- Height: 35m
- Wight 3000kg
- Maximum Wind Loading Area: 10 m<sup>2</sup>
- Maximum Wind Speed: 160 km/h
- Steel Sections Strength: ASTM A572 – Grade 50 / EN 10025 S355JR or steel
- Bolts Strength: 8.8 ISO898-1
- Bolts Tensile Ultimate Strength: 800 MPa
- Bolts Tensile Yield Strength: 640 MPa
- Galvanization: hot - galvanized, ASTM A-123 (20 microns)
- Weather Proofing: Paint coating (white and red)
- Ladder and Resting Area: Ladder to the top and resting for every tower due to the height
- Mounting Poles (antenna supporters): 3X300cm Ø3", 1X60cm Ø2.5" pipe
- Structural Steel Code: AISC 360-10

### Foundation Design Parameters

- Importance Factor: 1.5
- Concrete compression Strength: 25 MPa (4000 psi)
- Reinforcement Strength: 420 MPa (60,000 psi)
- Building Code Requirements: ACI 318-08
- Load Calculations Code: ASCE 7-05 / IBC-2009
- Slump test max/min ( 8 \_\_\_10) cm

### Tower Grounding / Lightning Arrester / Obstruction Light/Cable Tie/tower shape

- Grounding Resistance: Less than 3Ω
- Bus bar: 3 bus bars on the tower, 1 bus bar on the foundation
- Bus bar holes: 12 holes on each bus bar (30cm\*5cm\*0.05cm)
- Lightning Arrester: 70cm rod on top of tower connected to grounding
- Obstruction Light: -48v DC, 20W with covered cable
- Cable tie for tower 4 Cable tie from each foundation.

Tower should be square (it should have 4 leg with 4 foundations for cable ti



ددیرش متره گاید ماست تاور مشخصات !

د برج دیزاین پارامترونه

-Guyed Mast: دبول

-لوروالی: 30 متره

وزن: 2500 kg

-د باد د بارولو اعظمي ساحه: 10 مربع متره

-د باد اعظمي سرعت: په ساعت کې 160 کیلومتره

-د فولادو برخو خواک - ASTM A572 - درجه EN 10025 S355JR50 /

-د بولټ خواک: ISO898-18.8

-د بولټ او مغز لرونکی قوت: MPa800

-د بولټ او بولټ تناسلي خواک: MPa640

-کالونیز شوی: کولو ډیپ گالوانیز شوی، 20 (ASTM A-123 مایکرون)

-د هوا ضد: رنگ پوین (سپین او سور)

-زینه او د استراحت خای: د لوروالی له امله د هر برج لپاره زینه پورته او استراحت خای

-د نصب کولو اډې (انټینا ملاتړ کوي): 3" Ø 300cm پایپ، 1" Ø 2.5cm X60

-د فولادو جوړښت کوډ: AISC 360-10 :

د بنسټ دیزاین پارامترونه

-د اهمیت فکتور: 1.5

-د کانکریټ فشاري قوت: MPa (4000 psi) 25

-د پیاورټیا خواک: MPa (60,000 psi) 420

-د ودانی کوډ ارتیاوی: ACI 318-08 :

-د حساب کولو کوډ بار کړی: ASCE 7-05 / IBC-2009 :

-په یوه دقیقه کې اعظمي سلمپ ازموینه (8 \_\_\_ 10) سانتي متره

-د برج ځمکنی کول / د بریښنا بندولو / بندولو څراغ / کیبل ټای / د برج شکل

-د ځمکنی مقاومت: له 3 Ω څخه کم

-بسبارونه: په برج کې 3 بس بارونه، په بنسټ کې 1 بس بار

-د بس سوري: په هر باس بار کې 12 سوري (30cm \* 5cm \* 0.05cm)

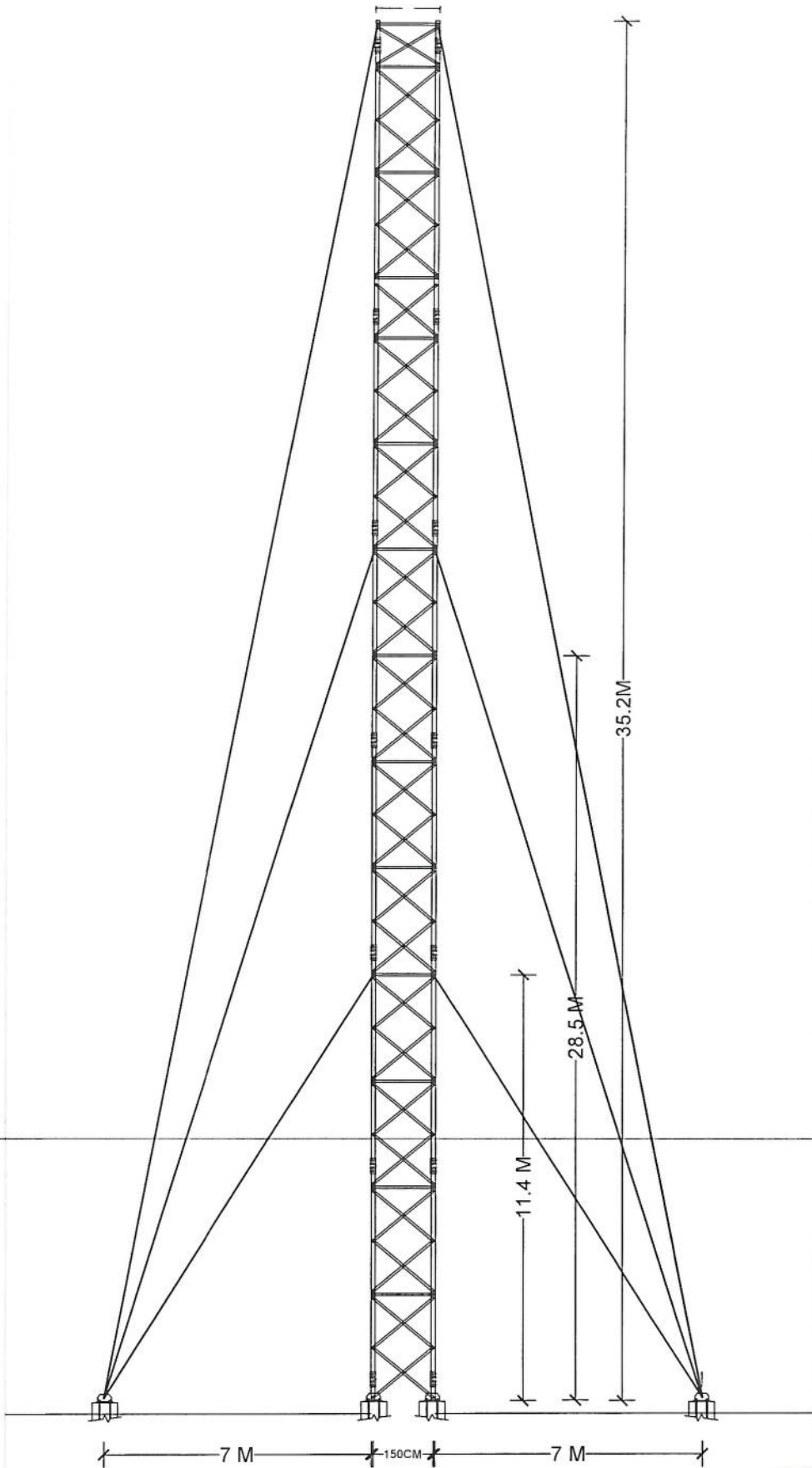
-د برېښنا راډ: د برج پورته 70 سانتې راډ د ځمکې سره وصل دی

-د خنډ رڼا: -DC48، V 20، W د پوښل شوي کيبل سره

-د برج لپاره کيبل اړیکې، د هرې اډې څخه 4 کيبل اړیکې.







TOWER ELEVATION

*Handwritten signature in blue ink.*

PROJECT:

35M GUYED MAST TOWER OF AFGHAN TELECOM

TITLE:

TOWER DETAIL (ELEVATION)

SCALE

DRAWN

DESIGNED

CHECKED

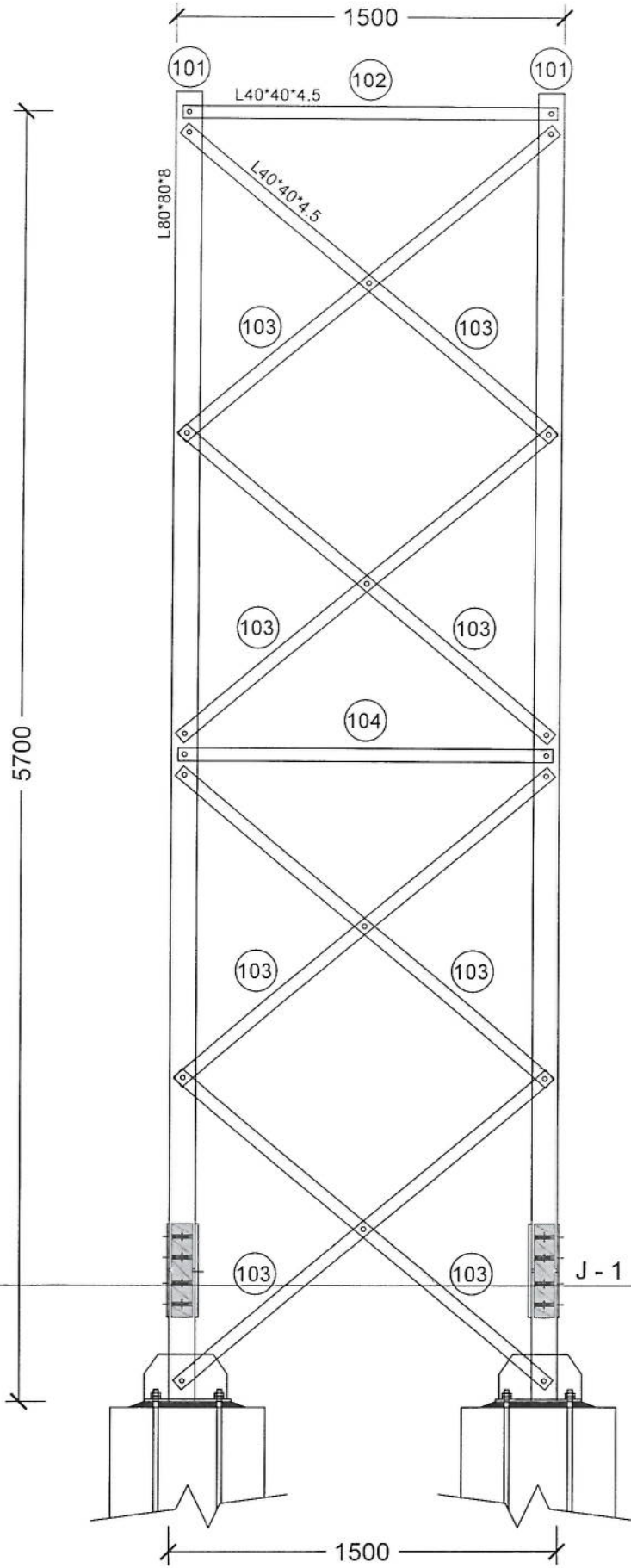
APPROVED

DATE

ORG. NO.

Salaam - TWR30GM - 00

REVISION



TOWER ELEVATION (BLOCK - 1)

*[Handwritten signature]*

PROJECT:

35M GUYED MAST TOWER OF AFGHAN TELECOM

TITLE:

TOWER DETAIL (BLOCK - 01)

SCALE

DRAWN

DESIGNED

CHECKED

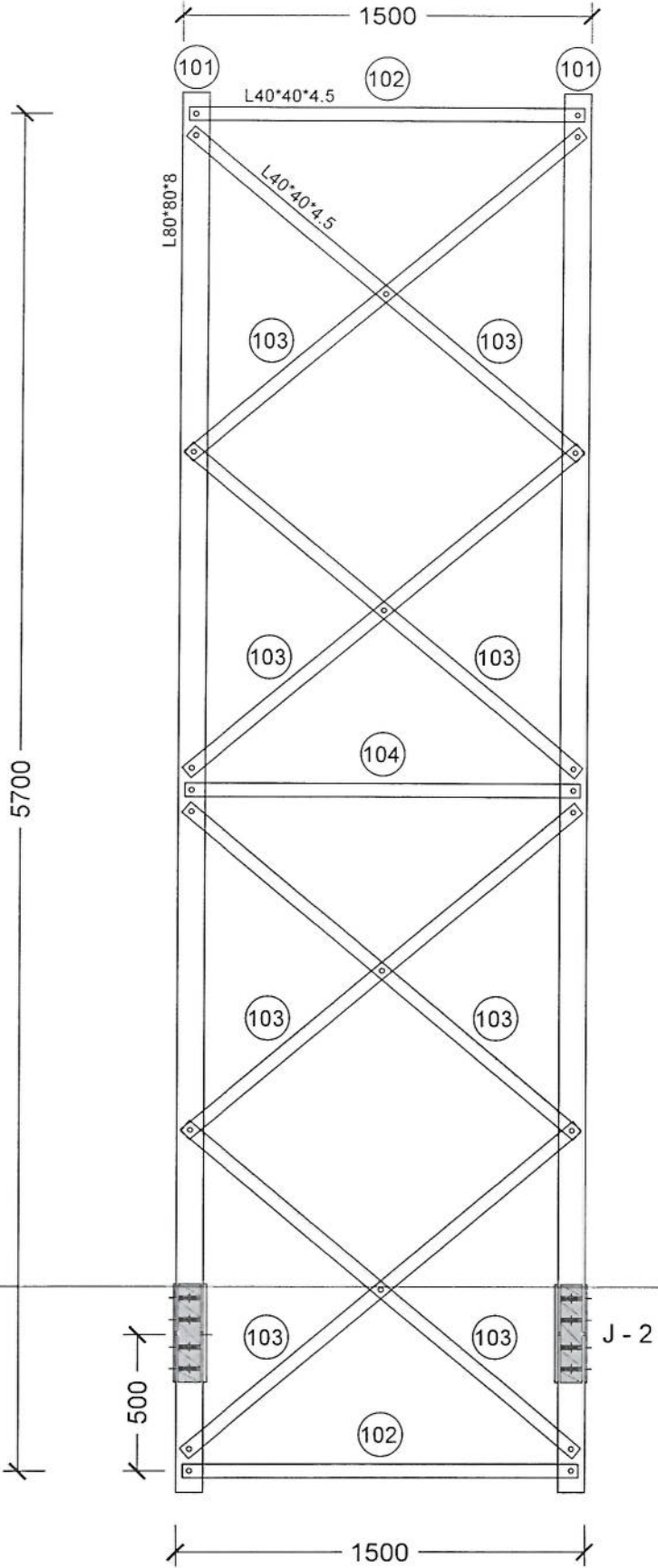
APPROVED

DATE

DRG. NO.

Salaam - TWR30GM - 01

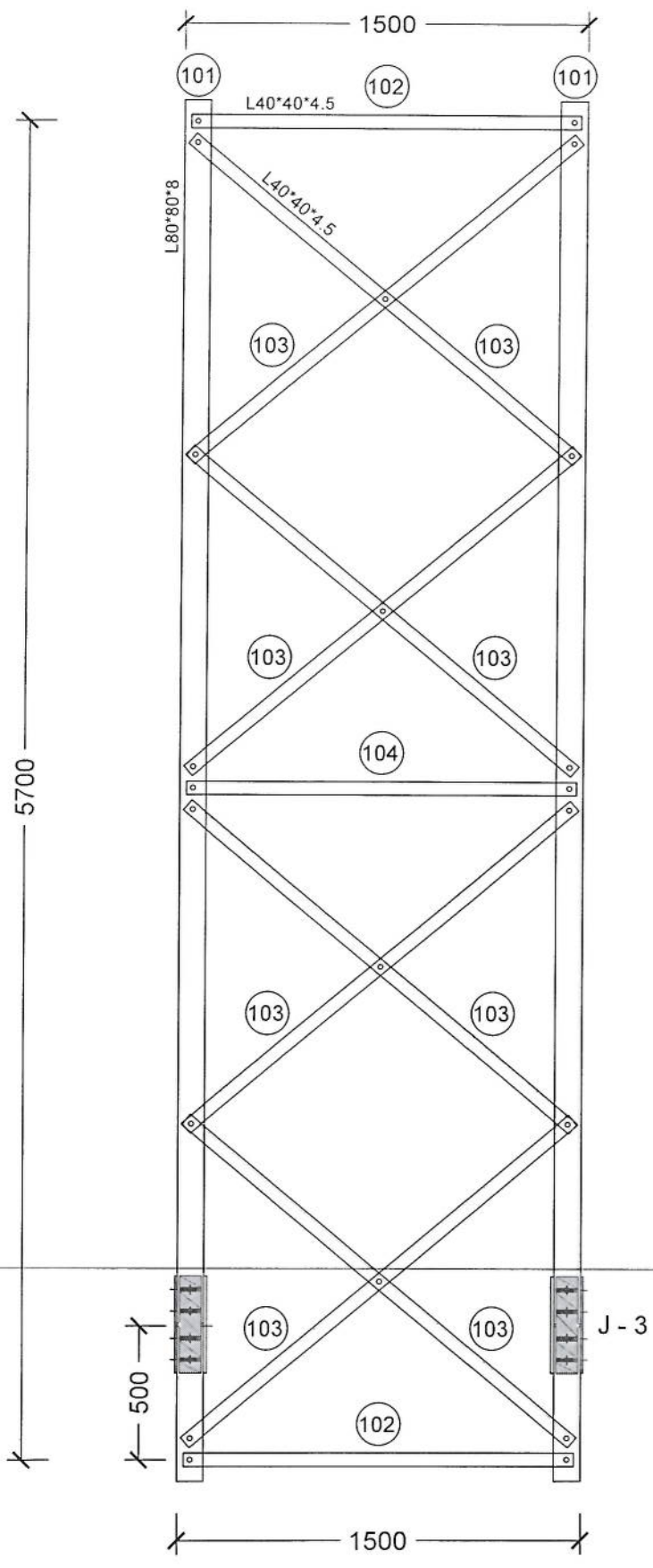
REVISION



TOWER ELEVATION (BLOCK - 2)

*[Handwritten signature]*

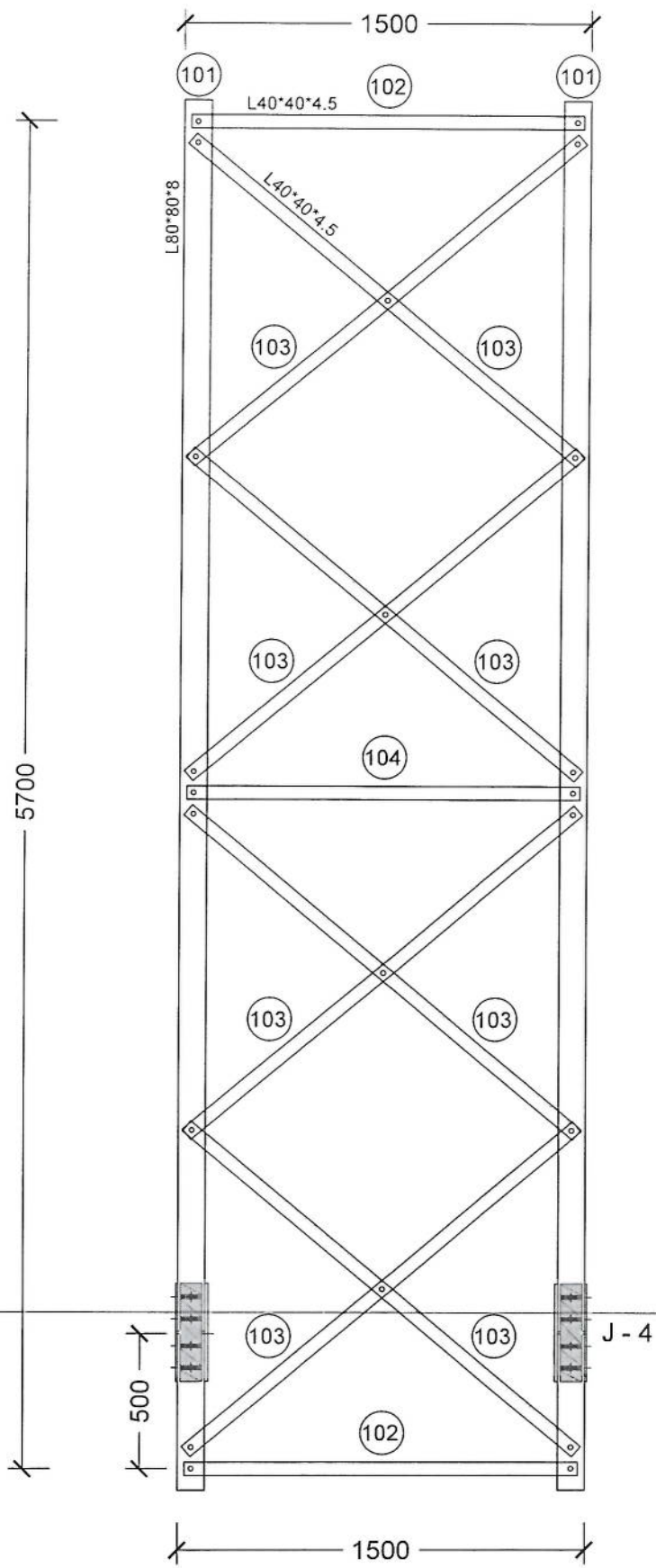
PROJECT: 35M GUYED MAST TOWER OF AFGHAN TELECOM				
TITLE: TOWER DETAIL (BLOCK - 02)				
SCALE	DRAWN	DESIGNED	CHECKED	APPROVED
DATE	Salaam- TWR30GIM - 02			REVISION



TOWER ELEVATION (BLOCK - 3)

*[Handwritten signature]*

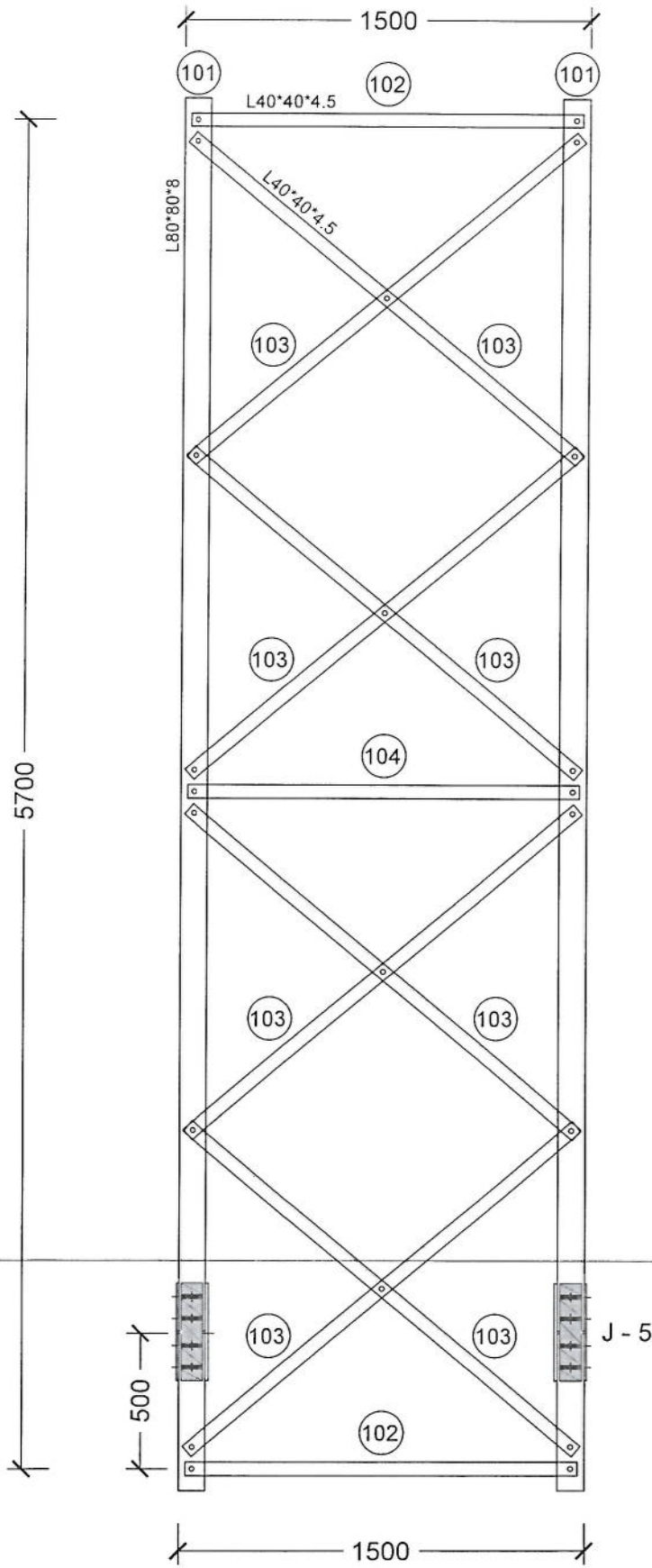
PROJECT: 35M GUYED MAST TOWER OF AFGHAN TELECOM				
TITLE: TOWER DETAIL (BLOCK - 03)				
SCALE	DRAWN	DESIGNED	CHECKED	APPROVED
DATE	DATE	DATE	DATE	DATE
ORG. NO.	Salaam - TWR30GM - 03			REVISION



**TOWER ELEVATION (BLOCK - 4)**

*[Handwritten signature]*

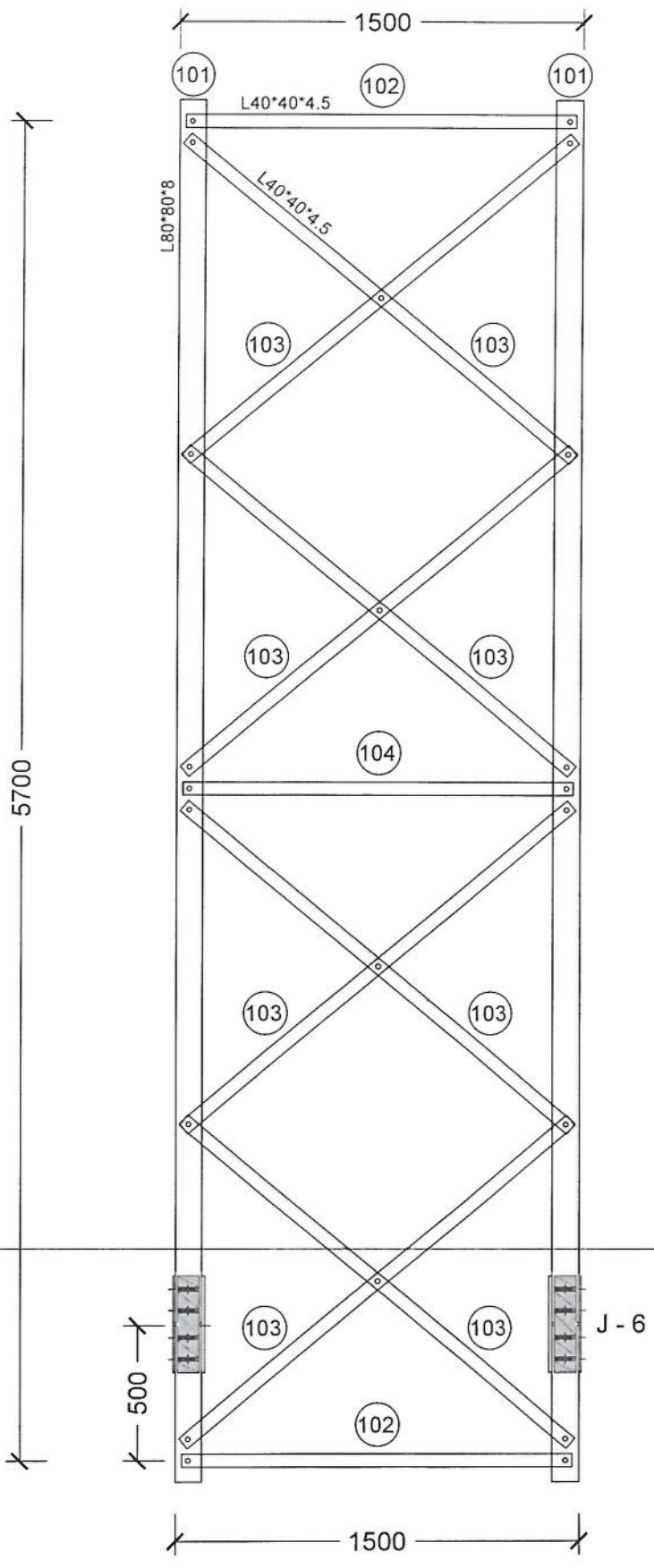
PROJECT:		35M GUYED MAST TOWER OF AFGHAN TELECOM			
TITLE:		TOWER DETAIL (BLOCK - 04)			
SCALE	DRAWN	DESIGNED	CHECKED	APPROVED	DATE
ORG. NO.	Salaam - TWR30GM - 04				REVISION



TOWER ELEVATION (BLOCK - 5)

*Handwritten signature in blue ink.*

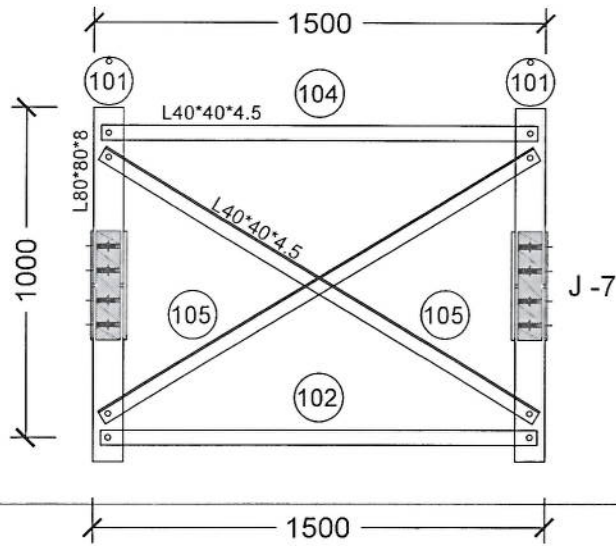
PROJECT:		35M GUYED MAST TOWER OF AFGHAN TELECOM			
TITLE:		TOWER DETAIL (BLOCK - 05)			
SCALE	DRAWN	DESIGNED	CHECKED	APPROVED	DATE
ORG. NO.		Salaam - TWR30GM - 05			
		REVISION			



TOWER ELEVATION (BLOCK - 6)

*Handwritten signature in blue ink*

PROJECT:		35M GUYED MAST TOWER OF AFGHAN TELECOM			
TITLE:		TOWER DETAIL (BLOCK - 06)			
SCALE	DRAWN	DESIGNED	CHECKED	APPROVED	DATE
ORG. NO.	Salaam - TWR30GM - 06				REVISION



TOWER ELEVATION (BLOCK - 7)

*[Handwritten signature]*

PROJECT:

35M GUYED MAST TOWER OF AFGHAN TELECOM

TITLE:

TOWER DETAIL (BLOCK - 07)

SCALE

DRAWN

DESIGNED

CHECKED

APPROVED

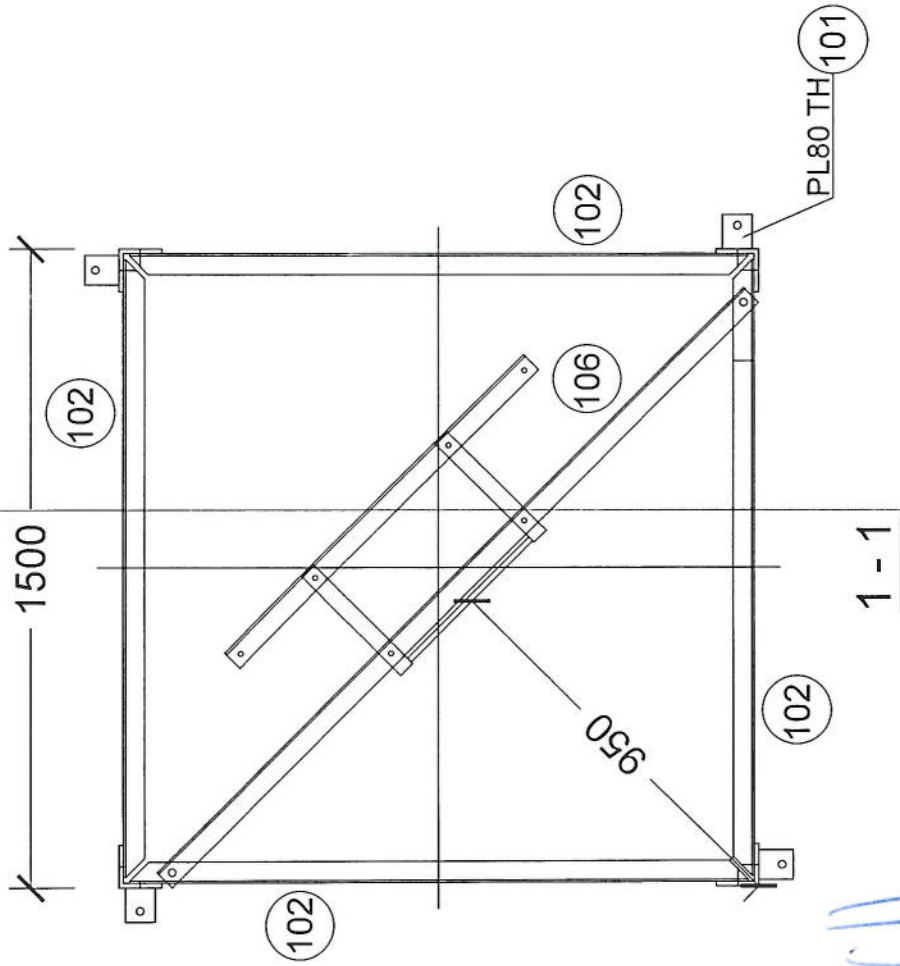
DATE

ORG. NO.

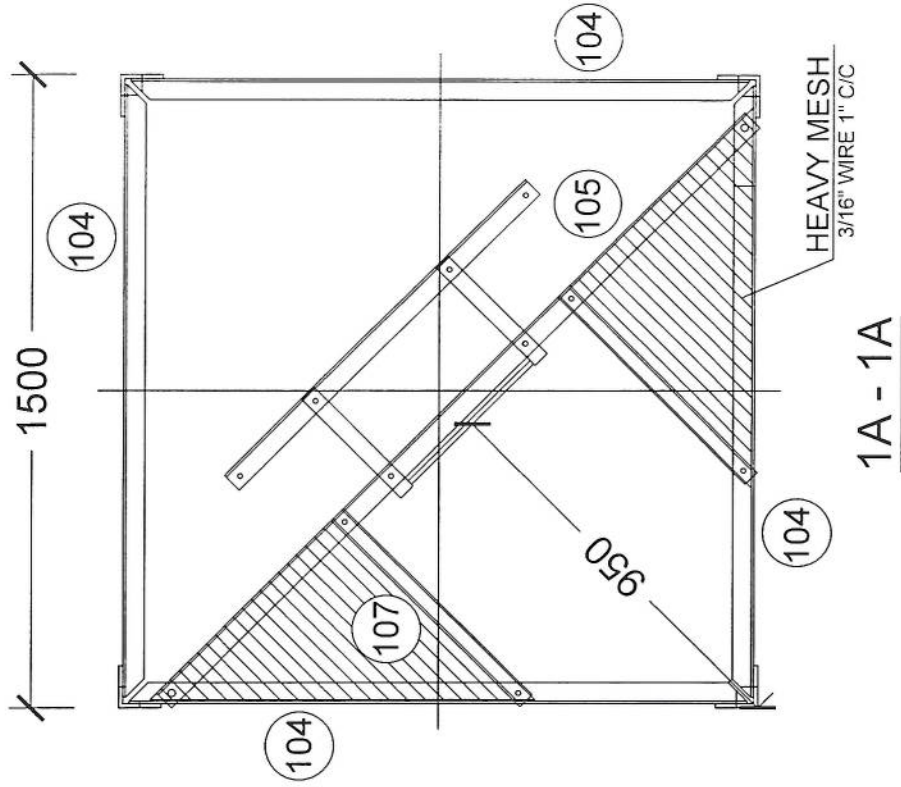
Salaam - TWR30GM - 07

REVISION





*[Handwritten signature]*



PROJECT:

35M GUYED MAST TOWER OF AFGHAN TELECOM

TITLE:

LADDER DETAILS

SCALE

DRAWN

DESIGNED

CHECKED

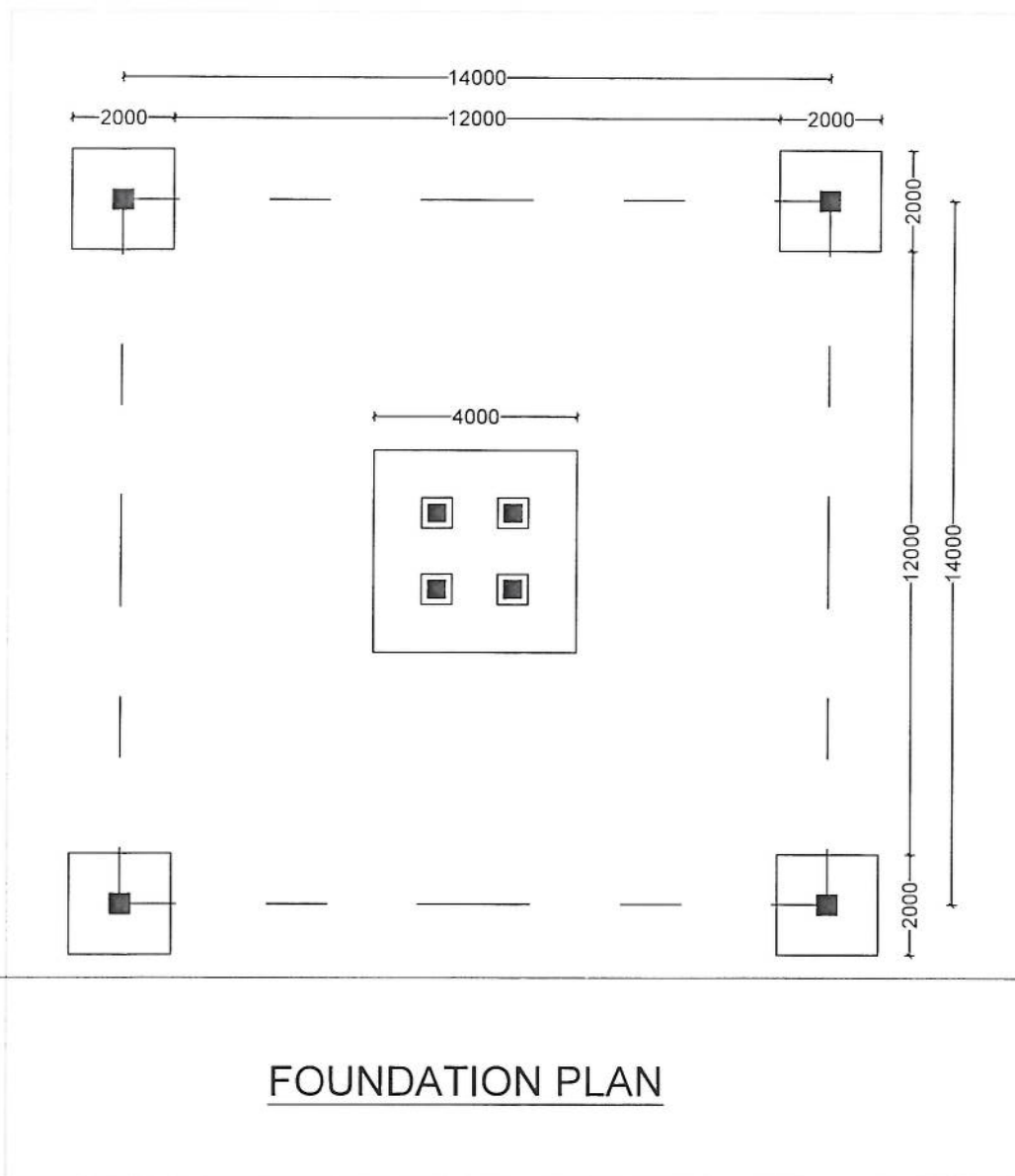
APPROVED

DATE

ORG. NO.

Salaam - TWR30GM - 08

REVISION



FOUNDATION PLAN

PROJECT:

35M GUYED MAST TOWER IN AFGHANISTAN TLICOM

TITLE:

FOUNDATION PLAN

SCALE

DRAWN

DESIGNED

CHECKED

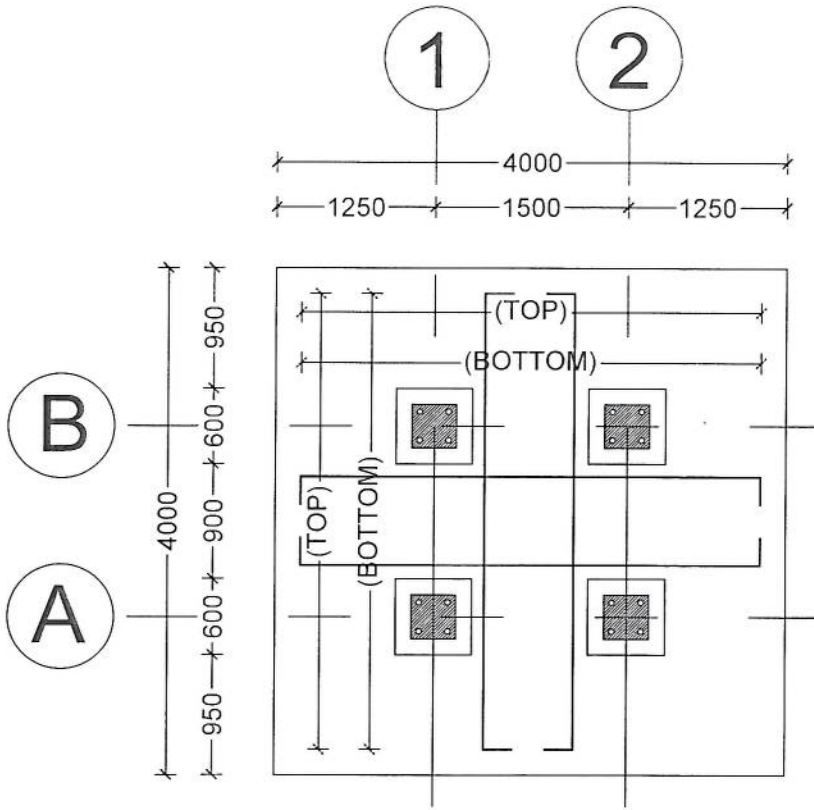
APPROVED

DATE

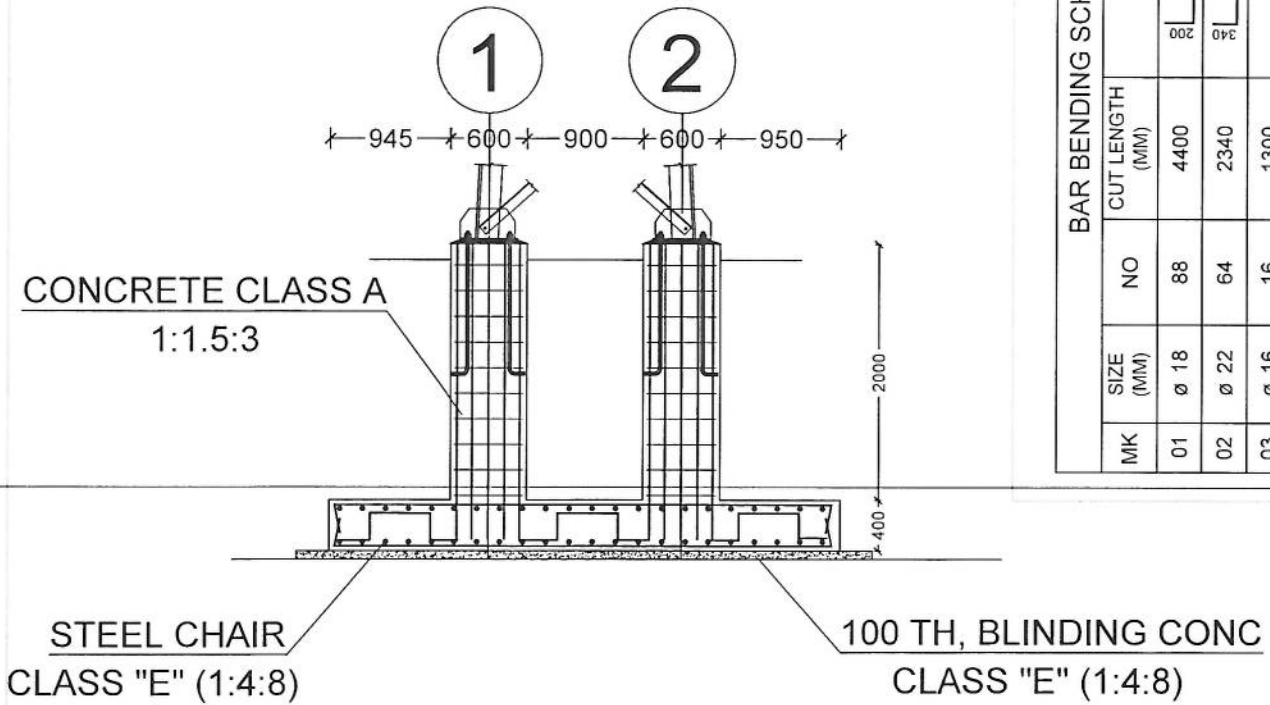
ORG. NO.

Salaam - TWR30GM - 01

REVISION



**FOUNDATION PLAN**

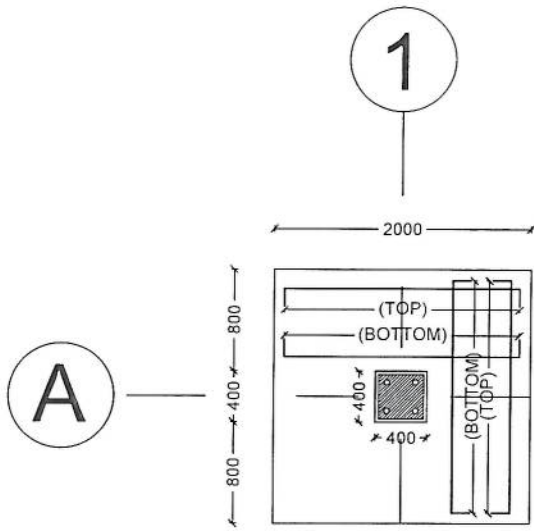


**FOUNDATION ELEVATION**

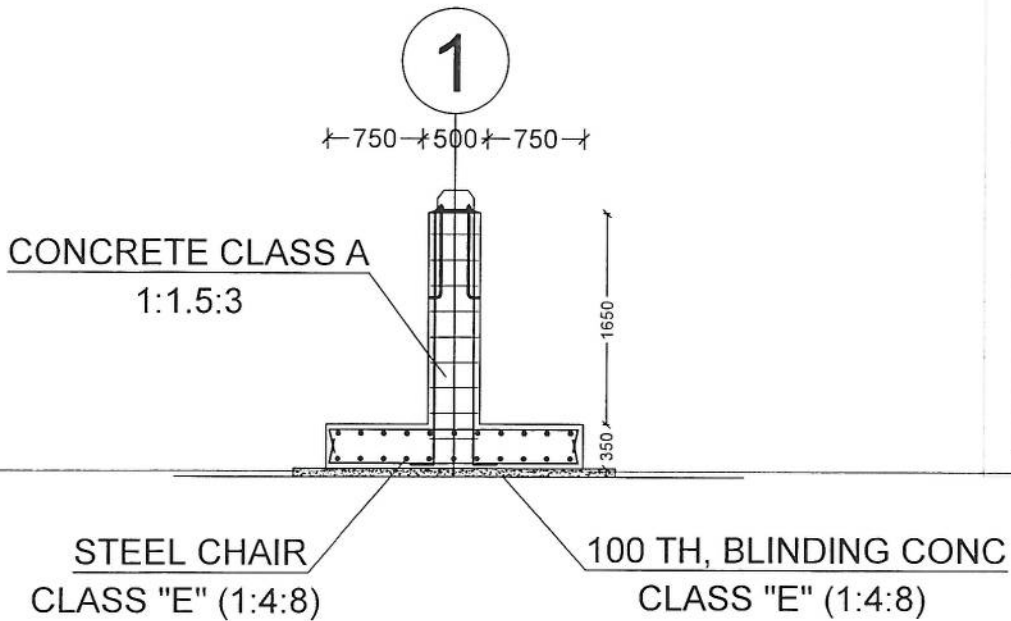
BAR BENDING SCHEDULE					WEIGHT (KG)
MK	SIZE (MM)	NO	CUT LENGTH (MM)	SHAPE	
01	Ø 18	88	4400	4000	200
02	Ø 22	64	2340	2000	340
03	Ø 16	16	1300	400	40
04	Ø 12	60	2100	500	90
05	Ø 16	15	1760	180	180

PROJECT: 35M GUYED MAST TOWER IN AFGHANISTAN TLICOM				
TITLE: FOUNDATION PLAN				
SCALE	DRAWN	DESIGNED	CHECKED	APPROVED
				DATE
ORG. NO.	Salaam - TWR30GM - 02			REVISION

*Handwritten signature in blue ink.*



FOUNDATION FOR CABLE



FOUNDATION FOR CABLE  
ELEVATION

PROJECT:		35M GUYED MAST TOWER IN AFGHANISTAN TLICOM			
TITLE: FOUNDATION PLAN					
SCALE	DRAWN	DESIGNED	CHECKED	APPROVED	DATE
ORG. NO.	Salaam - TWR30GM - 03				REVISION

BAR BENDING SCHEDULE					
MK	SIZE (MM)	NO	CUT LENGTH (MM)	SHAPE	WEIGHT (KG)
01	Ø 18	40	2400	200 2000 200	
02	Ø 22	64	2300	300 2000 300	
03	Ø 18	16	1200	400 400 400	
04	Ø 12	40	1700	400 400	

*Handwritten signature in blue ink.*

### Tower Design Parameters

- Type: Guyed Mast
- Height: 30m
- Wight 2500kg
- Maximum Wind Loading Area: 10 m<sup>2</sup>
- Maximum Wind Speed: 160 km/h
- Steel Sections Strength: ASTM A572 – Grade 50 / EN 10025 S355JR or steel
- Bolts Strength: 8.8 ISO898-1
- Bolts Tensile Ultimate Strength: 800 MPa
- Bolts Tensile Yield Strength: 640 MPa
- Galvanization: hot - galvanized, ASTM A-123 (20 microns)
- Weather Proofing: Paint coating (white and red)
- Ladder and Resting Area: Ladder to the top and resting for every tower due to the height
- Mounting Poles (antenna supporters): 3X300cm Ø3", 1X60cm Ø2.5" pipe
- Structural Steel Code: AISC 360-10

### Foundation Design Parameters

- Importance Factor: 1.5
- Concrete compression Strength: 25 MPa (4000 psi)
- Reinforcement Strength: 420 MPa (60,000 psi)
- Building Code Requirements: ACI 318-08
- Load Calculations Code: ASCE 7-05 / IBC-2009
- Slump test max/min ( 8 \_\_\_10) cm

### Tower Grounding / Lightning Arrester / Obstruction Light/Cable Tie/tower shape

- Grounding Resistance: Less than 3Ω
- Bus bar: 3 bus bars on the tower, 1 bus bar on the foundation
- Bus bar holes: 12 holes on each bus bar (30cm\*5cm\*0.05cm)
- Lightning Arrester: 70cm rod on top of tower connected to grounding
- Obstruction Light: -48v DC, 20W with covered cable
- Cable tie for tower 4 Cable tie from each foundation.

Tower should be square (it should have 4 leg with 4 foundations for cable tie



ددیرش متره گاید ماست تاور مشخصات !

د برج دیزاین پارامترونه

-Guyed Mast: ډول

لوروالی: 30 متره

وزن: 2500 kg

-د باد د بارولو اعظمي ساحه: 10 مربع متره

-د باد اعظمي سرعت: په ساعت کی 160 کیلومتره

-د فولادو برخو خواک - ASTM A572: درجه EN 10025 S355JR50 /

-د بولټ خواک: ISO898-18.8

-د بولټ او مغز لرونکی قوت: MPa800

-د بولټ او بولټ تناسلي خواک: MPa640

-گالونیز شوی: کولو ډیپ گالوانیز شوی، 20 (ASTM A-123 مایکرون)

-د هوا ضد: رنگ پوښ (سپین او سور)

-زینه او د استراحت خای: د لوروالی له امله د هر برج لپاره زینه پورته او استراحت خای

-د نصب کولو ادی (انټینا ملاتړ کوي): 3" Ø 300cm پایپ، 1" Ø 2.5cm X60

-د فولادو جوړښت کوډ: AISC 360-10 :

د بنسټ دیزاین پارامترونه

-د اهمیت فکتور: 1.5

-د کانکریټ فشاري قوت: MPa (4000 psi) 25

-د پیاوړتیا خواک: MPa (60,000 psi) 420

-د ودانۍ کوډ: اړتیاوي ACI-318-08 :

-د حساب کولو کوډ بار کړی: ASCE 7-05 / IBC-2009 :

-په یوه دقیقه کی اعظمي سلمپ ازموینه (8 \_\_\_ 10) سانتي متره

د برج ځمکنی کول / د بریننا بندولو / بندولو څراغ / کیبل ټای / د برج شکل

-د ځمکنی مقاومت: له 3 Ω څخه کم

-بسبارونه: په برج کی 3 بس بارونه، په بنسټ کی 1 بس بار

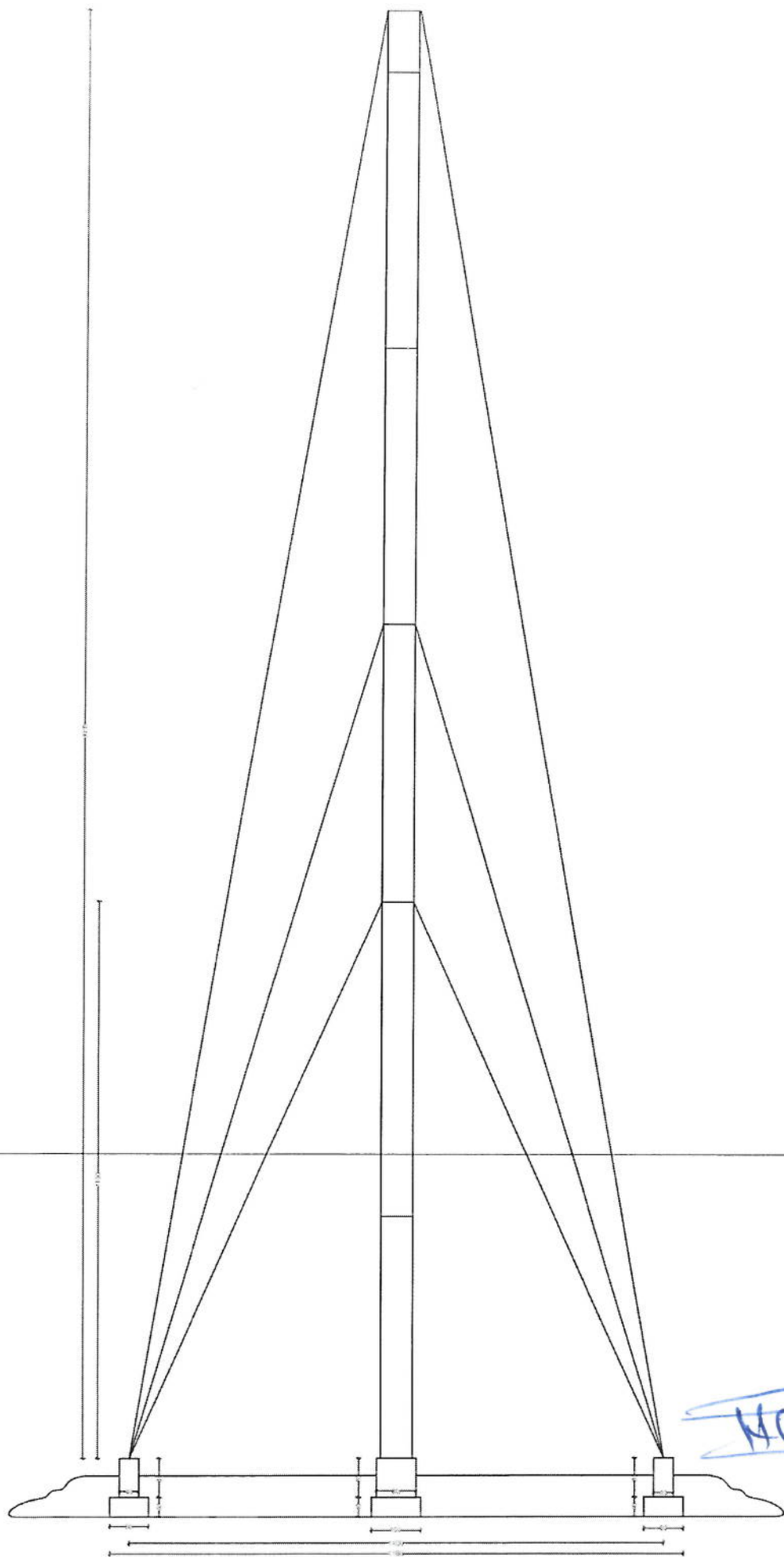
-د بس سوري: په هر پاس بار کې 12 سوري (30cm \* 5cm \* 0.05cm)

-د برېښنا راډ: د برج پورته 70 سانتي راډ د ځمکې سره وصل دی

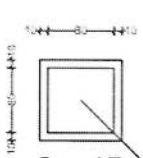
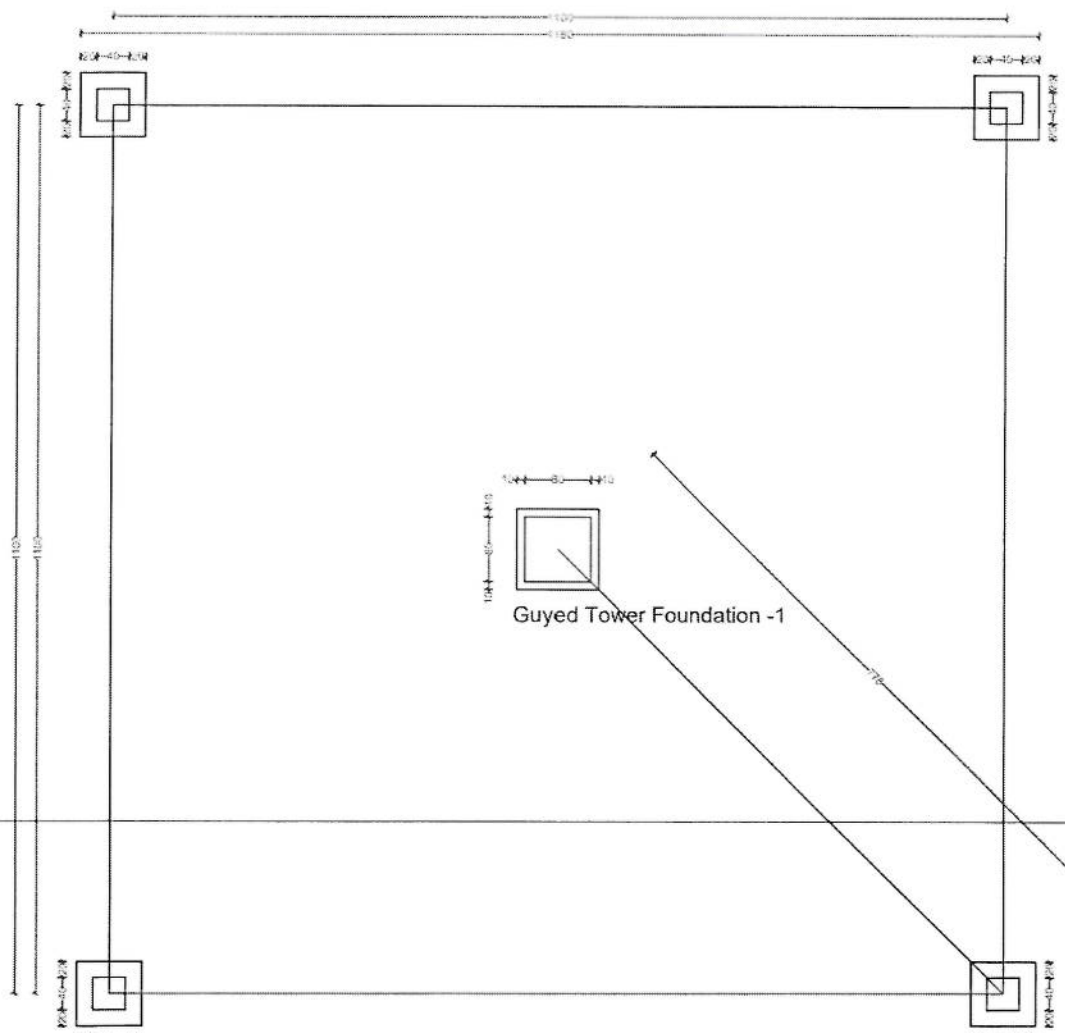
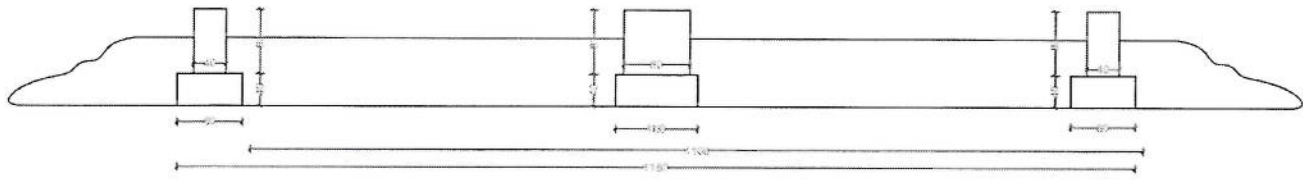
-د خنډ رڼا: -DC48، V، 20 W-د پوښل شوي کيبل سره

-د برج لپاره کيبل اړيکې، د هرې اډې څخه 4 کيبل اړيکې.





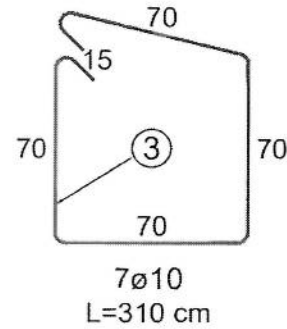
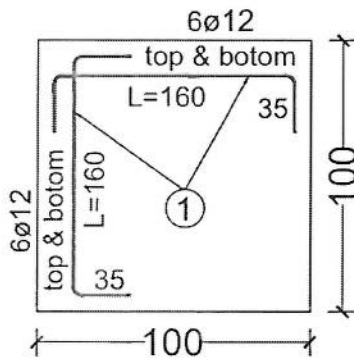
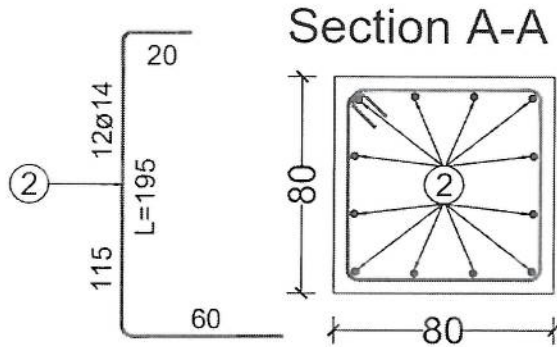
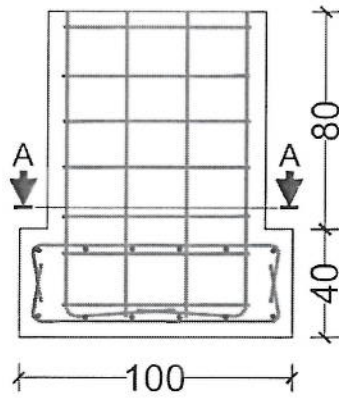




Foundation For Cable -2

*Handwritten signature in blue ink.*

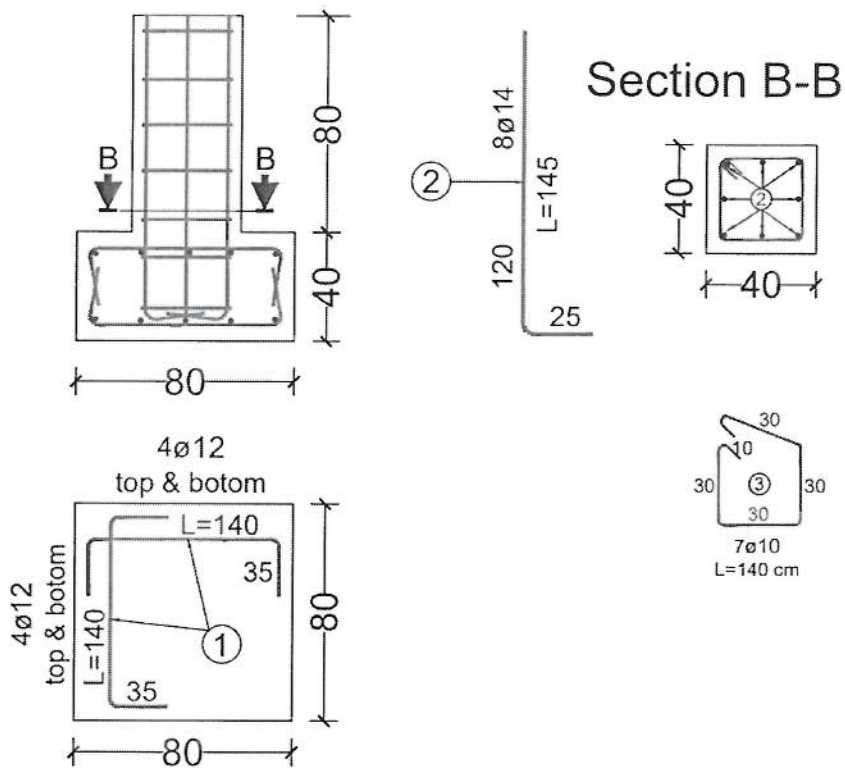
# Guyed Tower Foundation -1



30 m - Guyed Tower Foundation -1 (For One Foundation)					
BAR TYPE	DIA (mm)	LENGHT (cm)	NO OF BARS	UNIT WT (kg/m)	TOTAL WT (kg)
1	Ø12	160	24	0.89	34.18
2	Ø14	195	12	1.21	28.31
3	Ø10	310	7	0.62	13.45
TOTAL WEIGHT OF STEEL. (kg)					75
LEAN CONCRETE VOLUME. (Cu.m)					0.12
REINFORCED CONCRETE VOLUME. (Cu.m)					0.912
EXCAVATION. (Cu.m)					2.9
REINFORCEMENT STEEL.					S420
CONCRERE.					C20

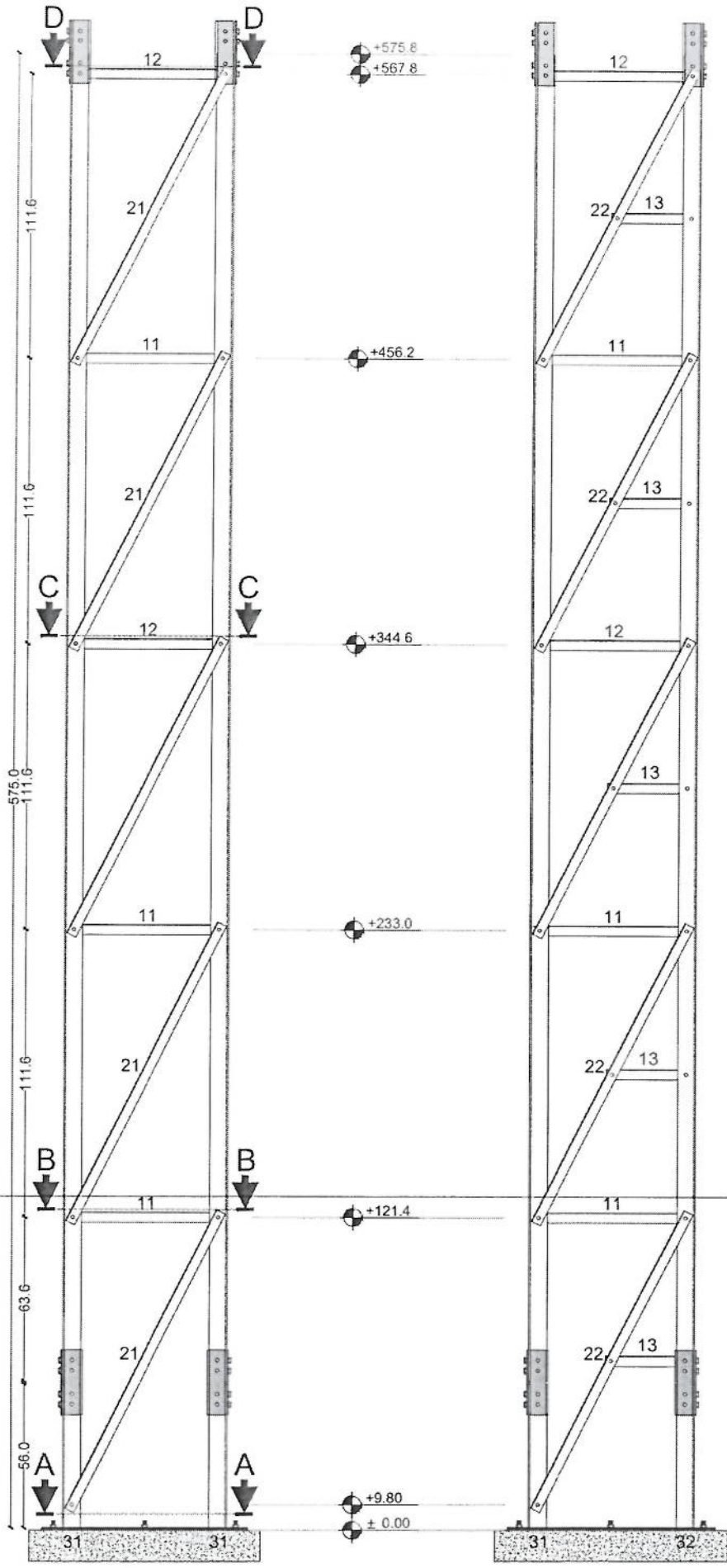
*Handwritten signature*

# Foundation For Cable - 2



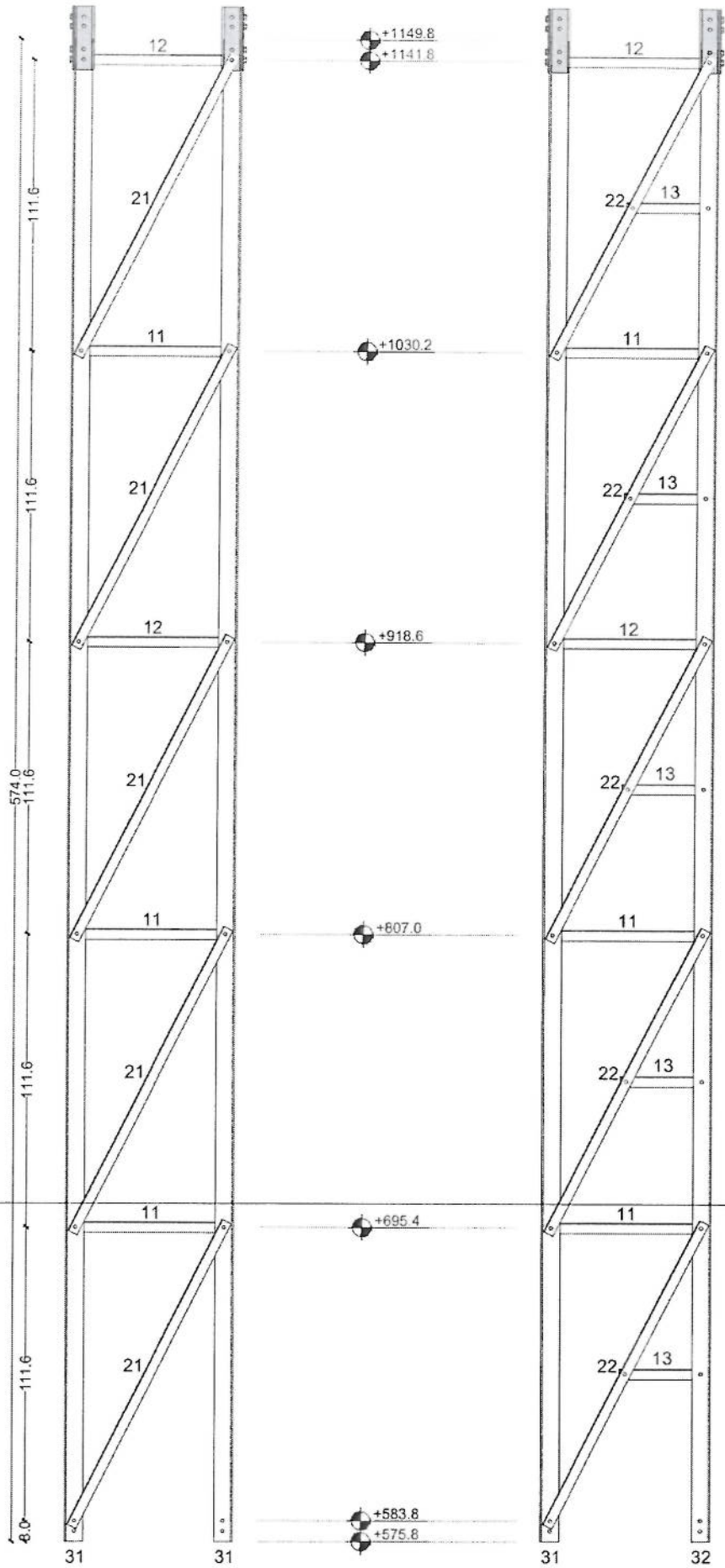
30 m - Foundation For Cable -2 (For One Foundation)					
BAR TYPE	DIA (mm)	LENGHT (cm)	NO OF BARS	UNIT WT (kg/m)	TOTAL WT (kg)
1	Ø12	140	16	0.89	19.94
2	Ø14	145	8	1.21	14.04
3	Ø10	140	7	0.62	6.08
TOTAL WEIGHT OF STEEL. (kg)					40
LEAN CONCRETE VOLUME. (Cu.m)					0.12
REINFORCED CONCRETE VOLUME. (Cu.m)					0.4
EXCAVATION. (Cu.m)					1.61
REINFORCEMENT STEEL.					S420
CONCRERE.					C20

*[Handwritten signature]*



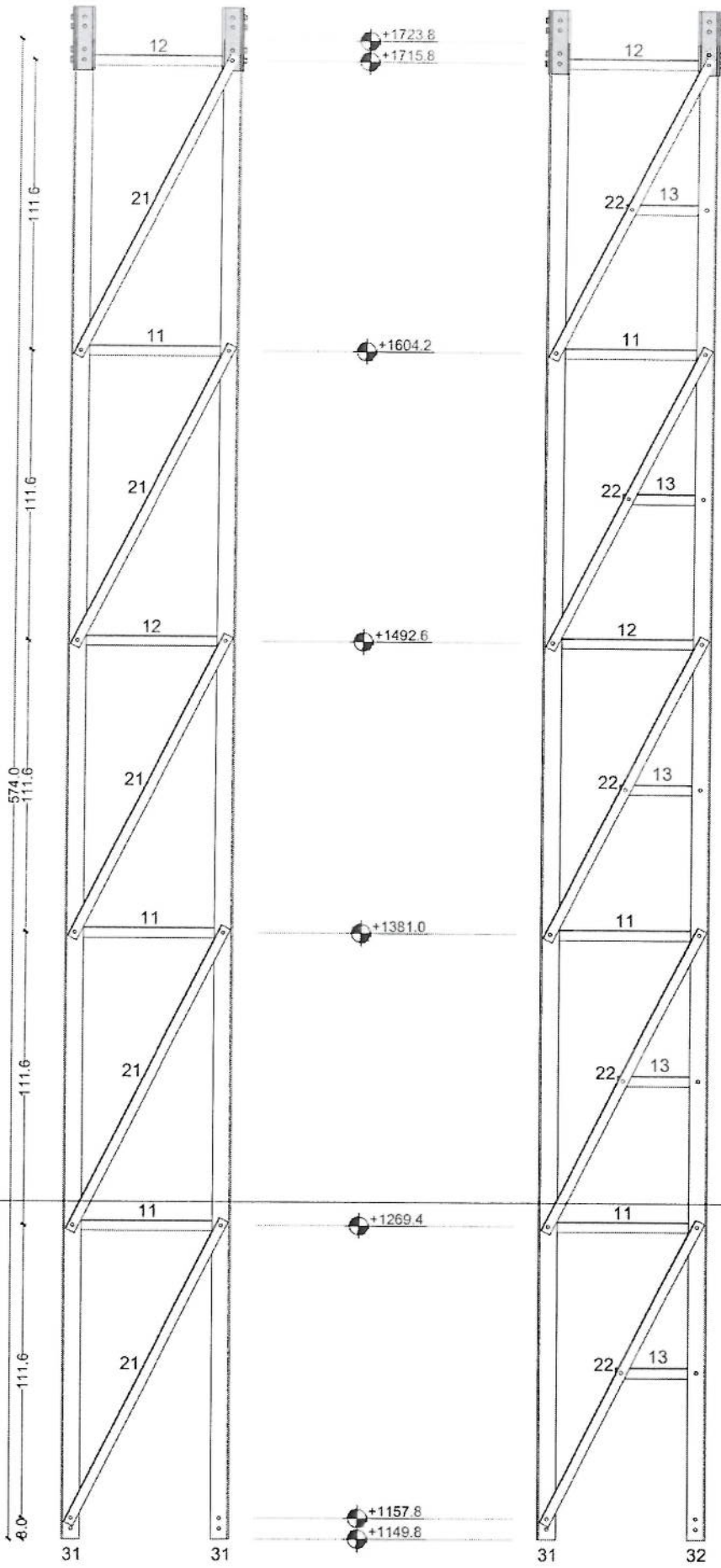
Section (1)

*Handwritten signature*



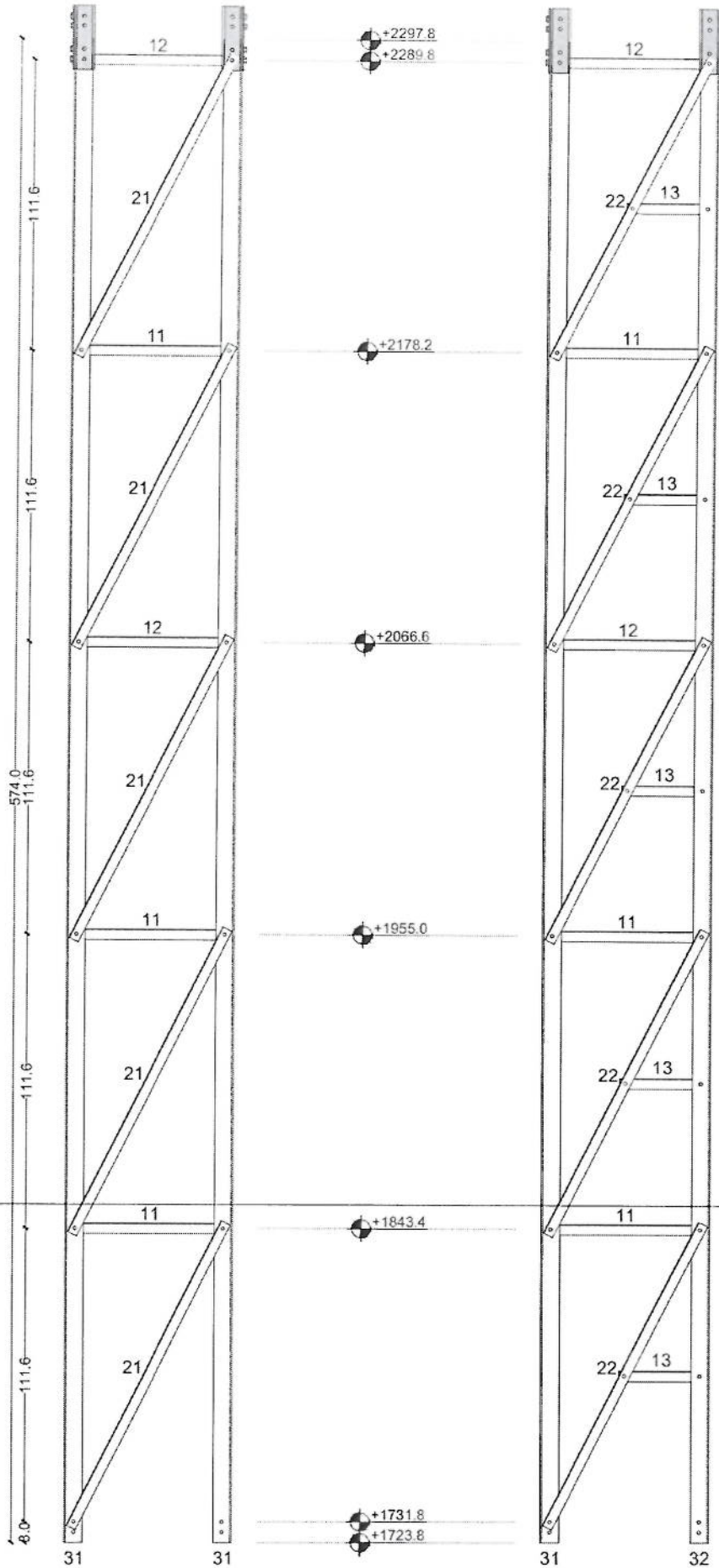
Section (2)

*Handwritten signature*



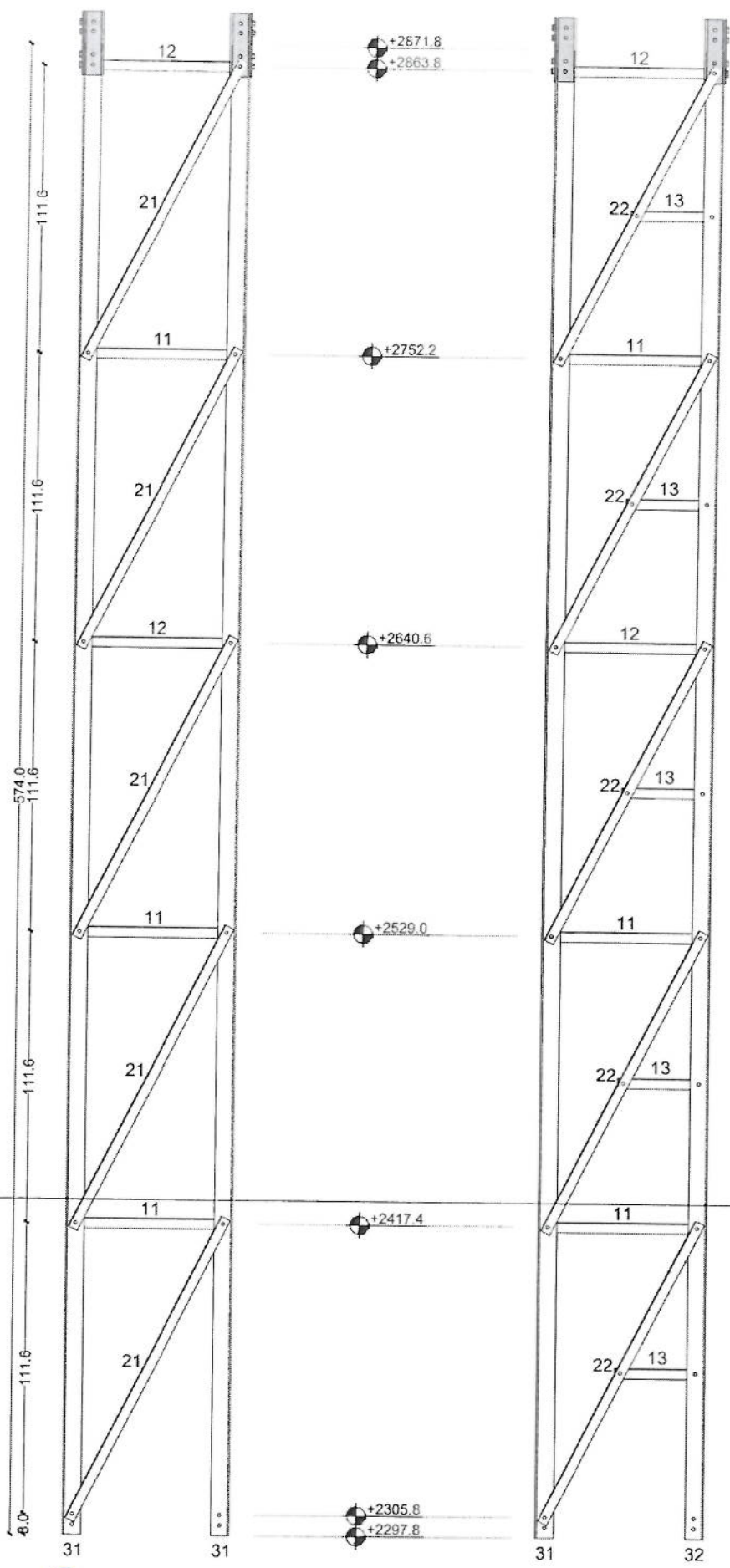
Section (3)

*Handwritten signature*



Section (4)

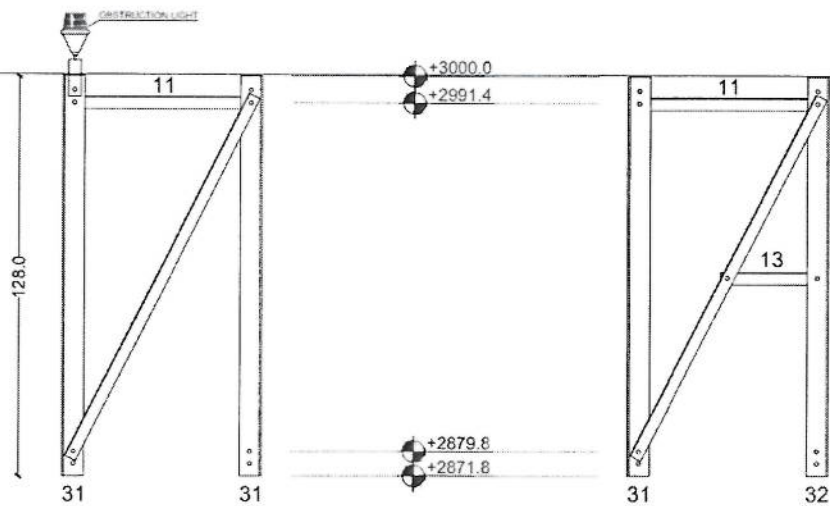
*Handwritten signature*



Section (5)

*[Handwritten signature]*

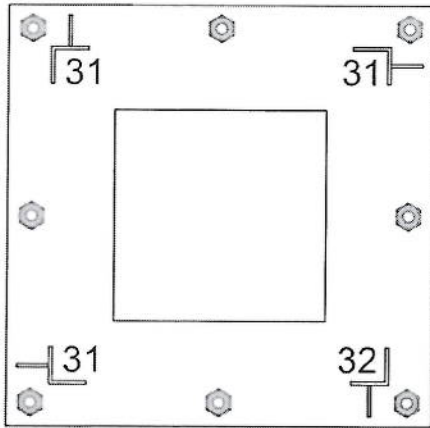




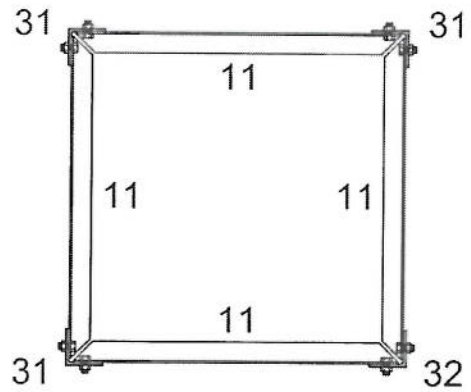
Section (6)

*Handwritten signature*

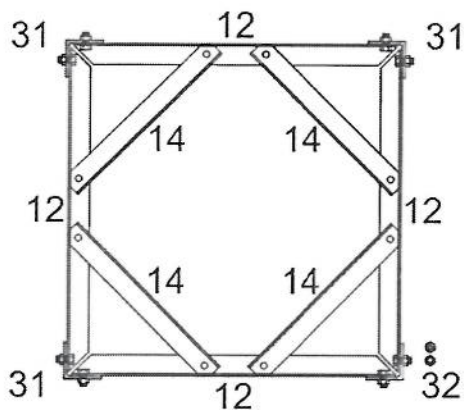
# Section Detail



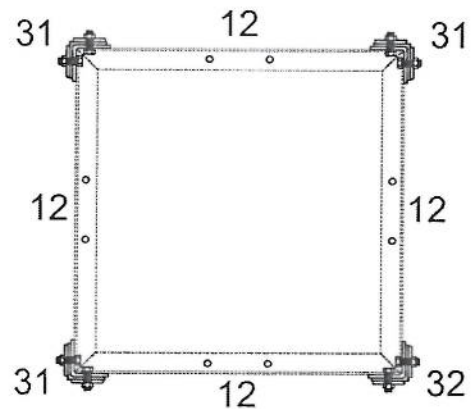
Section A-A  
PL80\*80\*0.8



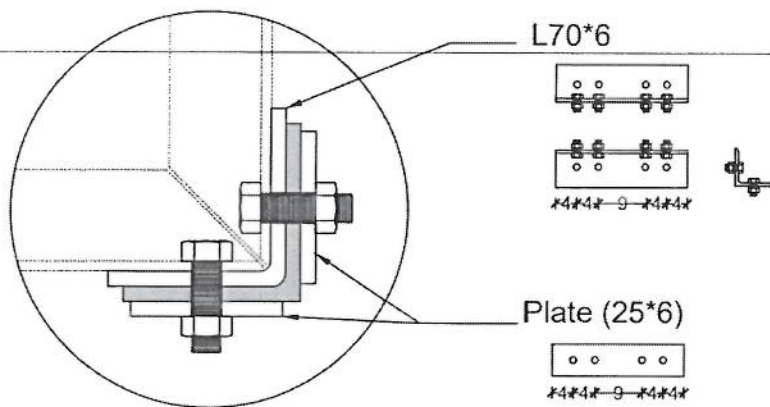
Section B-B



Section C-C

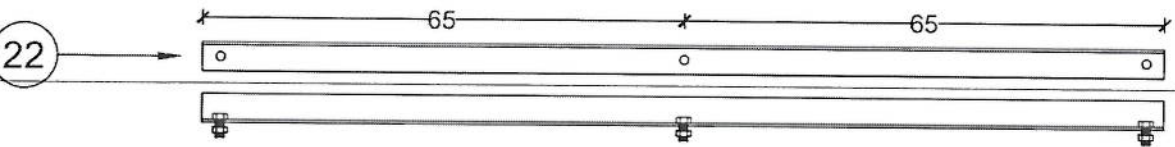
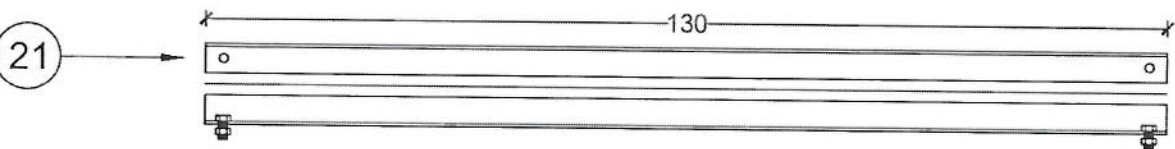
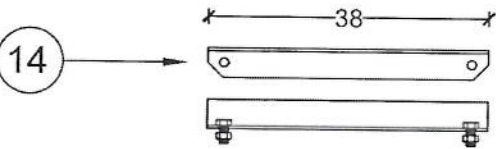
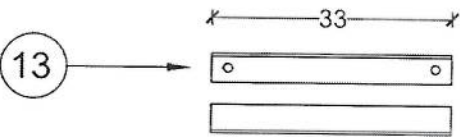
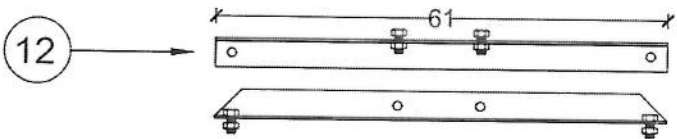


Section D-D



*Handwritten signature*

# Parts Detail



*Handwritten signature*