



امارت اسلامی افغانستان  
هیئت رهبری شرکت های امارتی



د افغانستان اسلامی امارت  
د امارتی شرکتونو رهبری پلاوی



## Islamic Emirate of Afghanistan Afghan Telecom Corporation

د افغان تیلی کام مخابراتی امارتی شرکت لوی ریاست  
د مالی او اداری معاونیت  
د تدارکاتو ریاست  
د پیرو دلو آمریت  
د اجناسو او خدماتو پیرو دلو مدیریت

(موضوع : اعمار سایت جدید ZAB039 پروژه دهم TDF لات دوم واقع ولسوالی ارغنداب ولایت زابل )

شماره درخواست نرخدهی: {690}

تاریخ صدور درخواست نرخدهی به قمری: {1446/3/22}

تاریخ صدور درخواست نرخدهی به شمسی: {1403/7/4}

جنس فوق ضرورت : معاونیت عملیاتی بیسیم (آمریت RF&BSS)

## تاریخ ترتیب استعلام: ( 8 / 3 / 1446 )

- (1) اداره {نام اداره تدارکاتی را درج کنید} تخصیص بودجه لازم برای تدارک اجناس/ خدمات غیر مشورتی مندرج این درخواست را دارد.
- (2) آفر سربسته شما الی {تاریخ و وقت را درج کنید} یا قبل از آن به دفتر {مدیریت خریداری امریت تهیه و تدارکات شرکت افغان تیلیکام} تسلیم داده شود.
- (3) آفر ها نیکه بعد از میعاد تسلیمی ارائه گردند، بدون اینکه باز شود مسترد می گردد. پاکت حاوی آفر باید به صورت واضح عبارت نرخ برای {نام اجناس/ خدمات غیر مشورتی را درج کنید} نشانی شده باشد.
- (4) آفر ارائه شده در آفرها باید الی مدت (30) روز تقویمی سر از تاریخ ختم میعاد تسلیمی آفرها اعتبار داشته باشد.
- (5) در صورت تغییر در مقدار نیازمندی، اداره می تواند مقدار نیازمندی تقاضا شده را الی (25) فیصد زیاد و یا کم نماید، مشروط به اینکه قیمت مجموعی آن از حدود صلاحیت پولی برای درخواست نرخ گیری تجاوز ننماید.
- (6) ترجیح داخلی مطابق حکم چهارم طرز العمل تدارکات قابل اجرا است. {مورد ترجیح داخلی و فیصدی آنرا درج نمائید}.
- (7) آفر گشائی در محضر عام حتمی نبوده و فرمایش دهنده مکلف به قبول نازلترین نرخ نمی باشد. در صورت رد هر یک یا تمام آفرها فرمایش دهنده کدام مسؤولیت در قبال داوطلب تهیه/ارائه کننده ندارد.
- (8) آفر دهنده اسناد ذیل را با آفر خویش ضمیمه می نماید:
  - 1- جواز تجارتي/ فعالیت/ کار قابل اعتبار؛
  - 2- نمبر تشخیصیه مالیه؛
  - 3- اجازه نامه تولید کننده (در صورت لزوم).
  - 4-
- (9) سند نرخ گیری تکمیل و توسط شخص با صلاحیت یا نماینده تهیه/ ارائه کننده در هر صفحه مهر امضاء شده باشد.  
نام کارمند صادر کننده درخواست نرخ گیری:

امضاء هیئت

امضاء هیئت

امضاء هیئت

## جدول اقلام و قیمت ها

شماره	اسم و تشریح با مشخصات تخنیکی اقلام	واحد	مقدار	قیمت فی واحد به افغانی	قیمت مجموعی به افغانی
1	اعمار احاطه سایت ZAB039 ولایت زابل، قریه عراقی ولسوالی ارغنداب همراه با گارد روم، آشپزخانه و تشناب مطابق مشخصات ضمیمه کوردینات سایت جدید ZAB039 ولایت زابل: 32.51404 – 66.96997		1		
2	اعمار یک سلب جنراتور در سایت ZAB039 مطابق نقشه و مشخصات ضمیمه	PCS	1		
3	اعمار یک سلب بطری بانک BTS همراه با سایبان در سایت ZAB039 مطابق مشخصات ضمیمه	PCS	1		
4	اعمار اطاق برای بطری سولر سیستم مطابق مشخصات ضمیمه	PCS	1		
5	اعمار اطاق برای جنراتور و تانکی تیل مطابق نقشه و مشخصات ضمیمه	PCS	1		
6	اعمار سرک به طول 1200 متر به عرض 3 متر خامه برای عبور	PCS	1		

نوټ: بازديد از ساحه لازمی میبایشد.

- ✓ معیاد برای ساختمان سایت از تاریخ عقد قرارداد 35 الی 45 روز.
- ✓ اخذ تاییدی کوردینیت برای ساختمان از شعبه نیازمند (تخنیکی بیسیم).
- ✓ اخذ 10٪ پول بخاطر تامينات از قیمت مجموعی برای 6 ماه بعد از تسلیمی سایت.
- ✓ قیمت در بل احجام کاری لازمی میبایشد.
- ✓ سولر سیستم بالای بام اطاق نصب میگردد.
- ✓ په هره تدارکاتی پروسه کی چی یو شرکت د ارونده نرخ اخیستنې استعمال مطابق د اجناسو، خدماتو او ساختمانی چارو د تهیه او ترسره کولو لپاره گټونکی وبل شی او قیمت یی له (100000) سل زره افغانیوڅخه لوړ وی مخکی له دی چی د برنده گی اطلاعیه ترلاسه کړی باید له مجموعی قیمت څخه 10٪ لس فیصده د تضمین په ډول د افغان ټیلی کام مخابراتی امارتی شرکت بانکی حساب ته جمع او اصلی اویز یی د مالی محترم ریاست له تصدیق څخه وروسته د تهیه او تدارکاتو ریاست پیروډلو امریت ته تسلیم کړی.
- ✓ که چیرته کوم گټونکی شرکت دلس فیصده تضمین له ورکولو څخه انکار وکړی شرکت به یی د افغان ټیلی کام مخابراتی امارتی شرکت په تورلیست کی ثبت کیږی او د یوکل لپاره به د افغان ټیلی کام مخابراتی امارتی شرکت دڅوش خرید له لاری په تدارکاتی پروسوکی گډون نه شی کولای.
- ✓ که چیرته د گټونکی شرکت لخوا غوښتل شوی اجناس/خدمات په وخت سره تهیه او اماده نه شی یعنی شرکت ونه توانیږی چی اجناس/خدمات/ساختمانی چاری تهیه او ترسره کړی دنه تهیه کولو په صورت کی به د شرکت تضمین دیوکل په پار افغان ټیلی کام مخابراتی امارتی شرکت سره پاتی وی او شرکت به یی په تورلیست کی شاملیږی یوکل وروسته به یی بیرته تضمین شرکت ته سپارل کیږی.
- ✓ پورته ذکرشوی پریکړی د شاروالی جوازرونکو لپاره د تطبیق وړ نه دی.

مجموع قیمت به ارقام بشمول مالیات: عدد

مجموع قیمت به حروف بشمول مالیات:

مجموع مبلغ مالیات به ارقام و حروف:

مجموع قیمت به ارقام بدون مالیات: عدد (قابل پرداخت)

مجموع قیمت به حروف بدون مالیات (قابل پرداخت)
مدت ضمانت (ورانتی/ گرننتی) بعد از تاریخ اكمال:
مشخصات ضم پیشنهاد می باشد:

## مشخصات تخنیکي اجناس

شماره	اقلام	مشخصات
	<b>آدرس مشخص شرکت:</b> <b>ایمیل آدرس شرکت:</b>	
	اسم تهیه/ ارائه کننده: اسم شخص یا نماینده با صلاحیت تهیه/ ارائه کننده: امضای شخص یا نماینده تهیه/ ارائه کننده: تاریخ: <b>شماره تلفون حتمی:</b>	مهر تهیه/ ارائه کننده

یادداشت: فرمایش گیرنده کاپی رهنمود، ساخت و مودل، بروشور و یا فهرست تجهیزات یا خدماتی را که اكمال می نماید  
 ضمیمه نماید. معلومات فوق جهت ارزیابی مؤثر آفرها استفاده می گردد.



## شرایط تدارک و پرداخت

شرایط ذیل صرف با موافقه تحریری فرمایش دهنده قابل تغییر می باشد.

- (1) تهیه کننده مکلف به پرداخت تأمینات و تضمینات می باشد، تأمینات از سر جمع پول 5 الی 15 فیصد اخذ میگردد و بعد از تکمیل و رانتی به اکانت شرکت انتقال میگردد.
- (2) بعد از اكمال خدمات غیر مشورتی/ تهیه اجناس، تهیه/ ارائه کننده باید نسخه اصلی و (2) کاپی بل (Invoice) را به فرمایش دهنده تسلیم نماید؛
- (3) پرداخت توسط فرمایش دهنده، طی مدت (30) روز کاری درمقابل مقدار واقعی اجناس/خدمات غیر مشورتی تهیه شده صورت می گیرد.
- (4) فرمایش دهنده میتواند در حالات ذیل با ارسال اطلاعیه کتبی به تهیه/ ارائه کننده، امر خریداری را کاملاً یا قسماً فسخ نماید:

1- تهیه/ ارائه کننده موفق به تحویل بخش یا تمام اجناس در ظرف مدت معینه در امر خریداری نشود؛

2- تهیه/ ارائه کننده موفق به اجرای مکلفیت های دیگر تحت امر خریداری نشود.

- 3- هرگاه در اجناس اكمال شده یا خدمات ارائه شده نواقص و یا کاستی ها مشاهده گردد، تهیه/ارائه کننده مکلف به رفع نواقص و کاستی ها در مدت (3) روز کاری بعد از دریافت اطلاعیه در مورد می باشد، در غیر آن فرمایش دهنده می تواند امر خریداری را فسخ نماید.
- 4- هرگاه تهیه/ارائه کننده، در جریان داوطلبی و یا حین اجرای وظایف محوله تحت امر خریداری اقدام به فساد و تقلب نموده باشد.
- (5) هرگاه در درخواست نرخ گیری میعاد ضمانت (وارنتی/ گرنٹی) تصریح گردیده باشد، تهیه/ارائه کننده مکلف به تعویض در طول مدت معینه می باشد.

### اصلاح اشتباهات محاسوبی

#### (1) اشتباهات محاسوبی طور ذیل تصحیح می گردد:

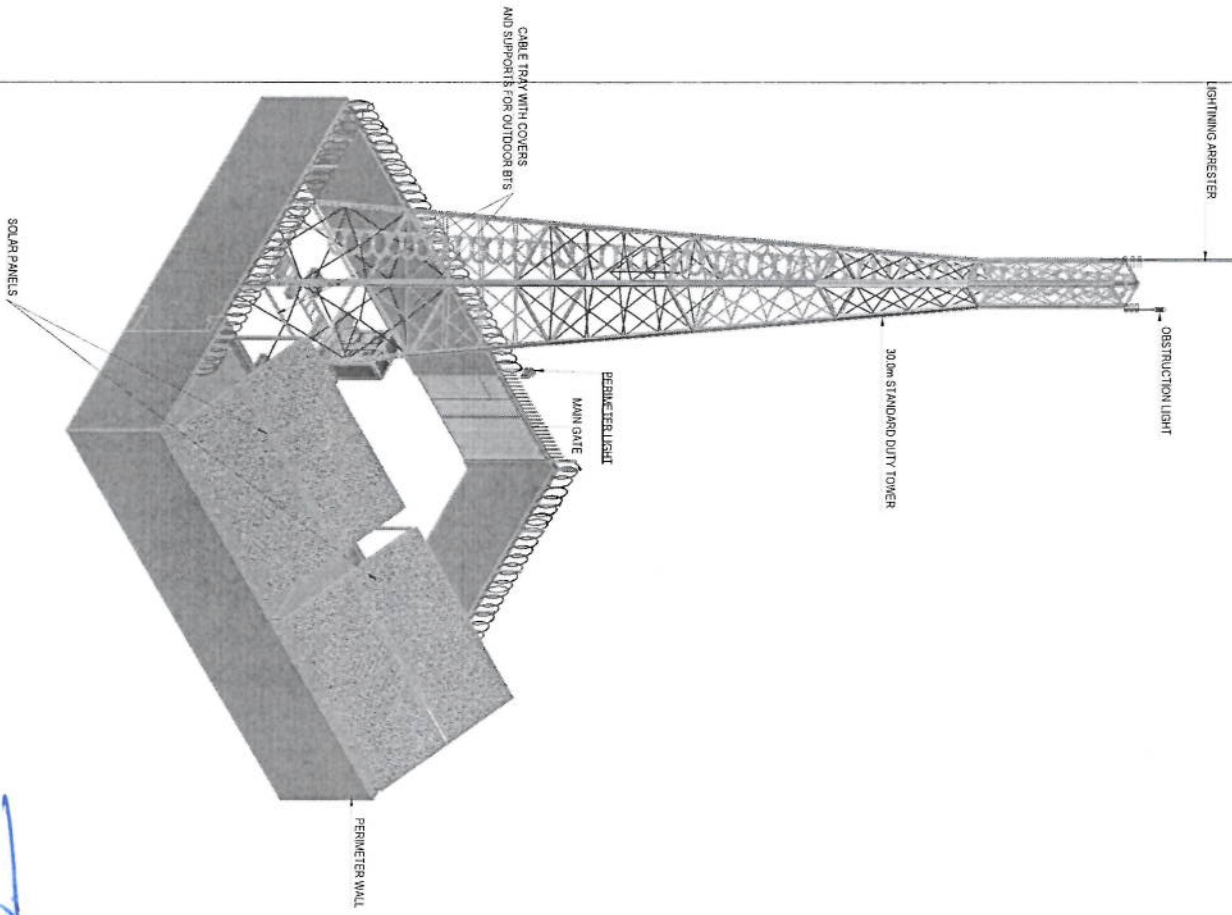
- 1- در صورت تفاوت میان مبلغ به ارقام و حروف، مبلغ به حروف قابل اعتبار می باشد؛
- 2- در صورتیکه تفاوت میان قیمت فی واحد و قیمت مجموعی وجود داشته باشد، قیمت فی واحد برای ارزیابی قیمت ها و ترتیب امر خریداری قابل اعتبار می باشد؛
- 3- در صورت موجودیت تفاوت میان نرخ فی واحد و قیمت مجموعی (حاصل ضرب مقدار در نرخ فی واحد)، نرخ فی واحد قابل اعتبار می باشد، هرگاه از نظر فرمایش دهنده اشتباه در نقاط اعشاری در قیمت فی واحد برجسته باشد، در این صورت قیمت مجموعی اقلام طوریکه نرخ داده شده است قابل اعتبار بوده و قیمت فی واحد باید اصلاح شود.
- 4- فرمایش دهنده مطابق مندرجات فوق اشتباهات محاسوبی را اصلاح و بعد از اخذ موافقه کتبی داوطلب در قیمت مجموعی آفر محاسبه می نماید.
- 5- داوطلب مکلف به پذیرش اشتباهات محاسوبی در آفر خویش می باشد. در صورت عدم پذیرش اشتباهات محاسوبی توسط داوطلب، آفر وی رد می گردد.



**STANDARD DRAWING  
DETAILED DESIGN DRAWING**

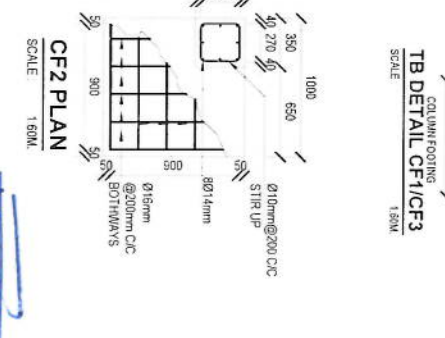
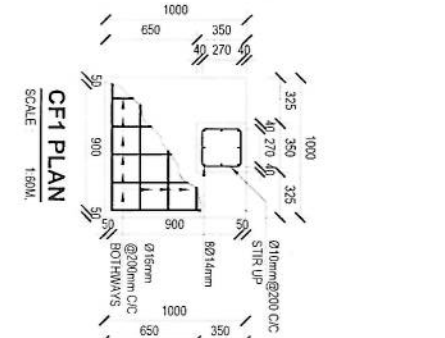
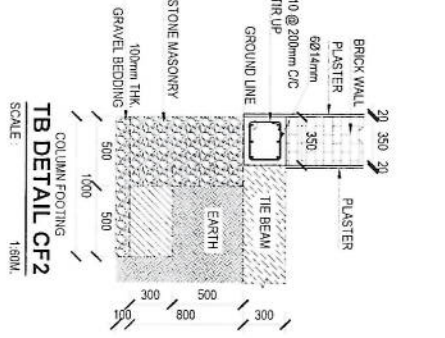
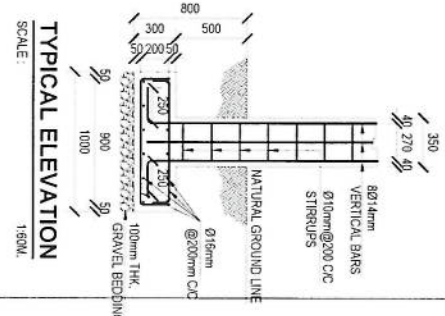
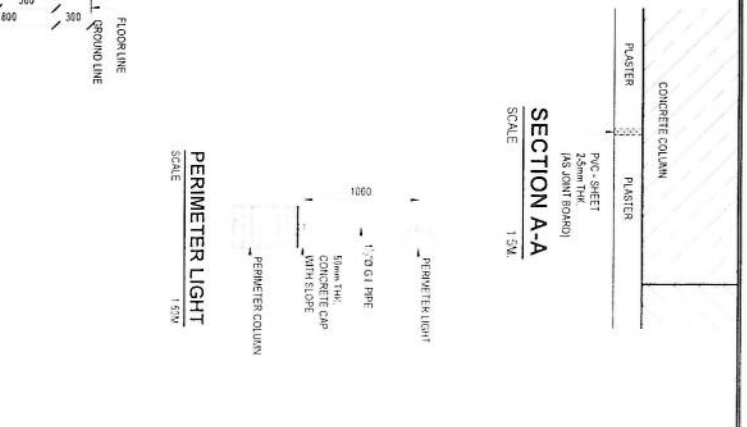
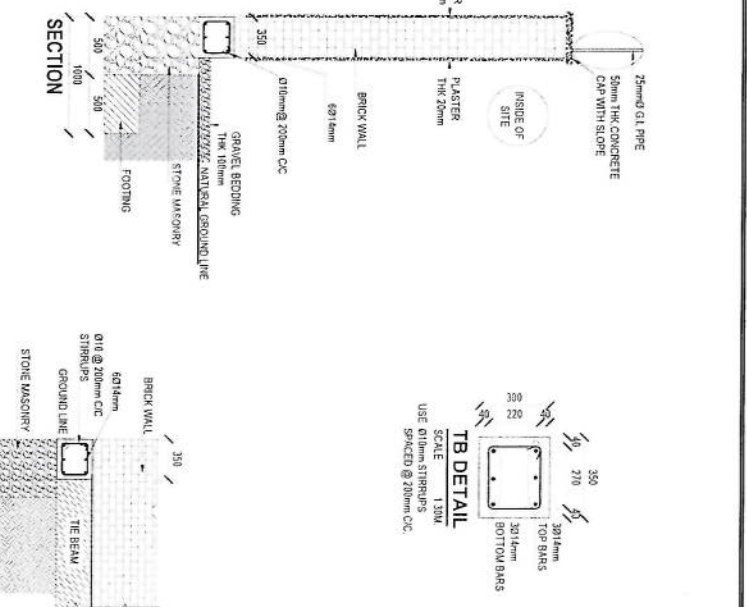
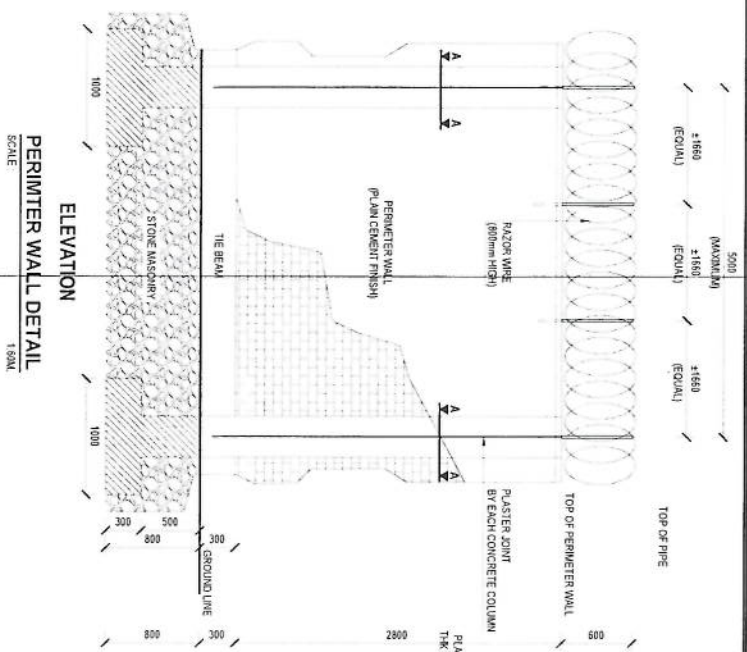
11/25/20  
11/25/20

TOWER HEIGHT: 300m, 50 TOWER



PERSPECTIVE  
SCALE

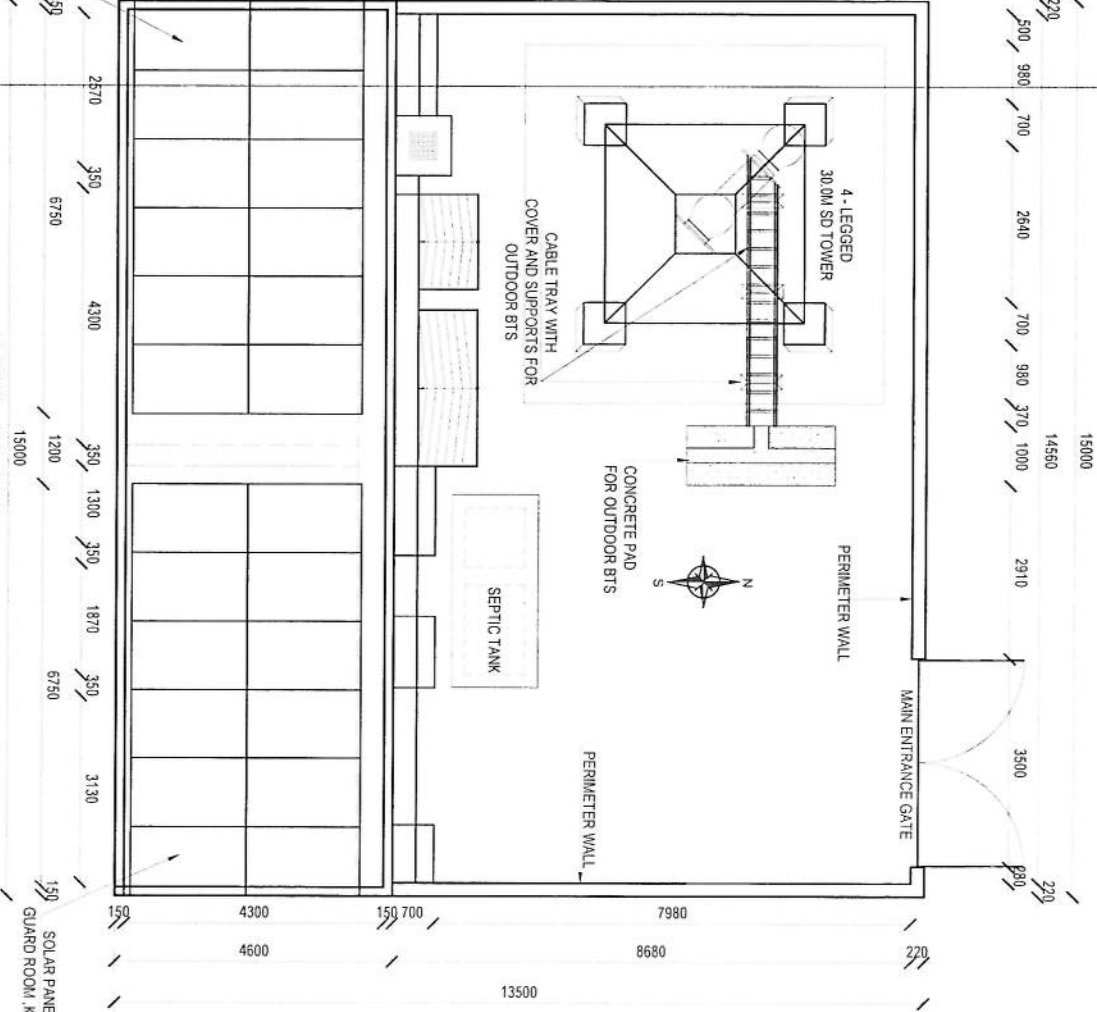
*Handwritten signature*



*Handwritten signature in blue ink.*

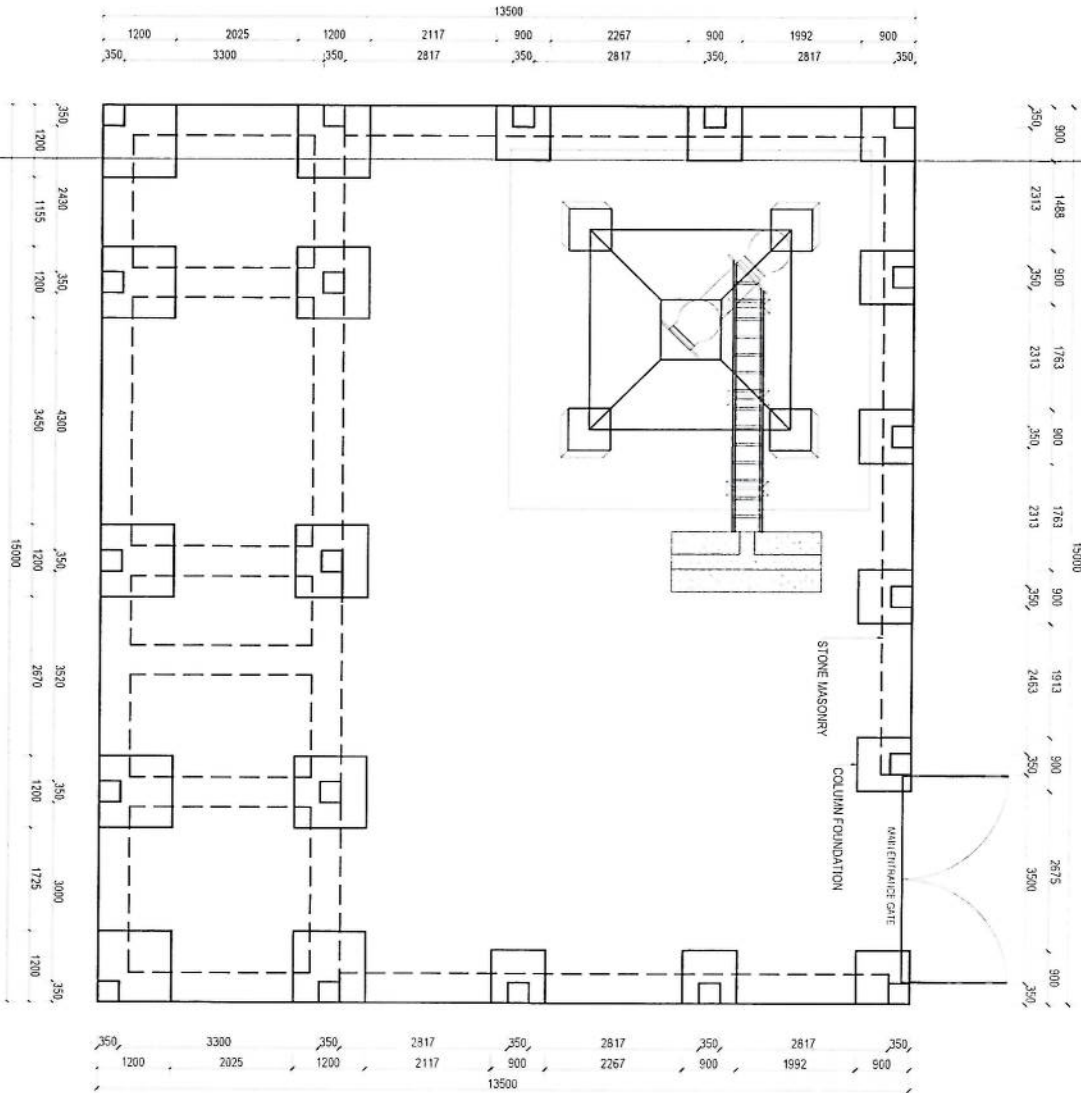


SOLAR PANELS ON TOP OF  
BATTERIES ROOM  
PLUS DG & FUEL TANK ROOM



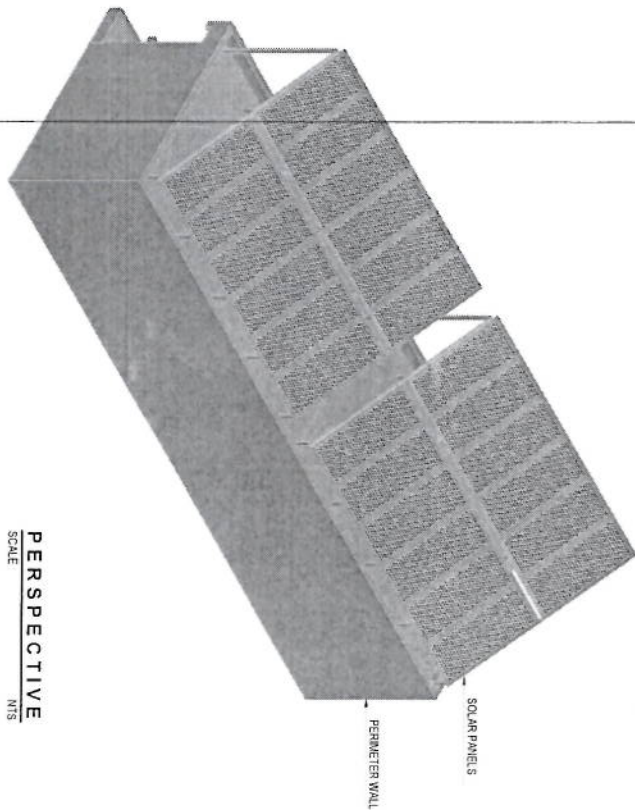
SOLAR PANELS ON TOP OF  
GUARD ROOM, KITCHEN & TOILET

**SITE PLAN**  
SCALE: 1:150M.



**FOUNDATION PLAN**  
SCALE 1:125

*Handwritten signature in blue ink.*

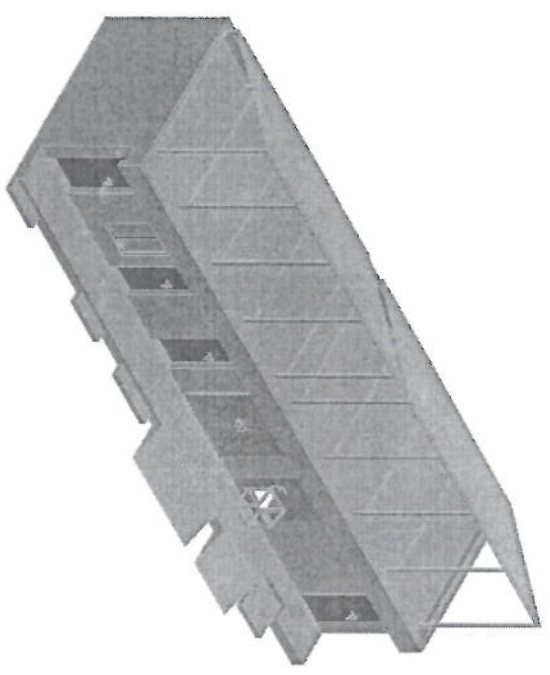


SOLAR PANELS

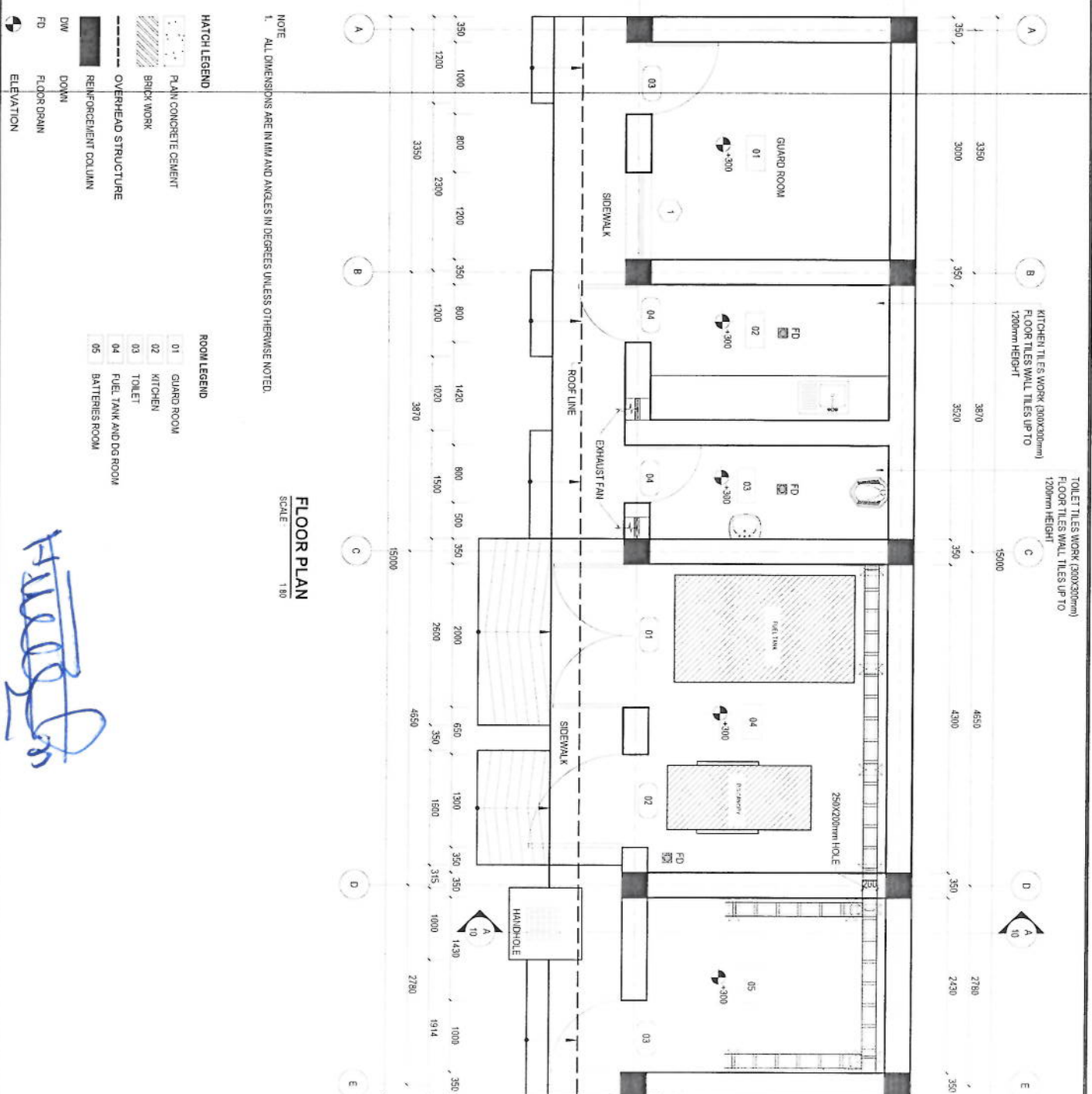
PERIMETER WALL

**PERSPECTIVE**

SCALE  
NFS



*Handwritten signature*



NOTE  
1. ALL DIMENSIONS ARE IN MM AND ANGLES IN DEGREES UNLESS OTHERWISE NOTED.

**FLOOR PLAN**  
SCALE: 1:80

**HATCH LEGEND**

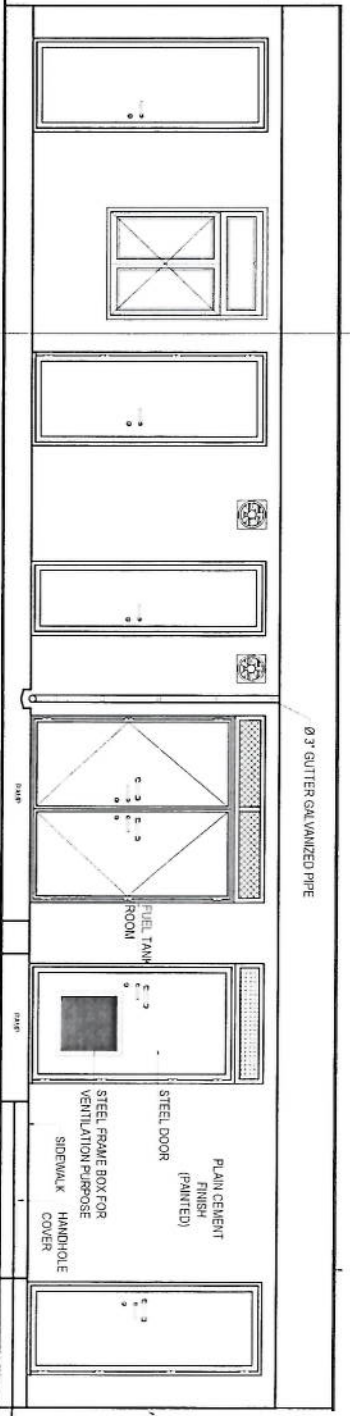
	PLAIN CONCRETE GEMENT
	BRICK WORK
	OVERHEAD STRUCTURE
	REINFORCEMENT COLUMN
	DW
	FD
	ELEVATION

**ROOM LEGEND**

01	GUARD ROOM
02	KITCHEN
03	TOILET
04	FUEL TANK AND DG ROOM
05	BATTERIES ROOM

*Handwritten signature in blue ink.*

300 800 1700 300 150 300



G.I. SHEET (24 GAUGE)  
ON TOP OF PARAPET WALL

Ø 3" GUTTER GALVANIZED PIPE

PLAIN CEMENT  
FINISH  
(PAINTED)

FUEL TANK  
ROOM

STEEL DOOR

STEEL FRAME BOX FOR  
VENTILATION PURPOSE  
SIDEWALK  
HANDHOLE  
COVER

3" Ø GALVANIZED  
PIPE

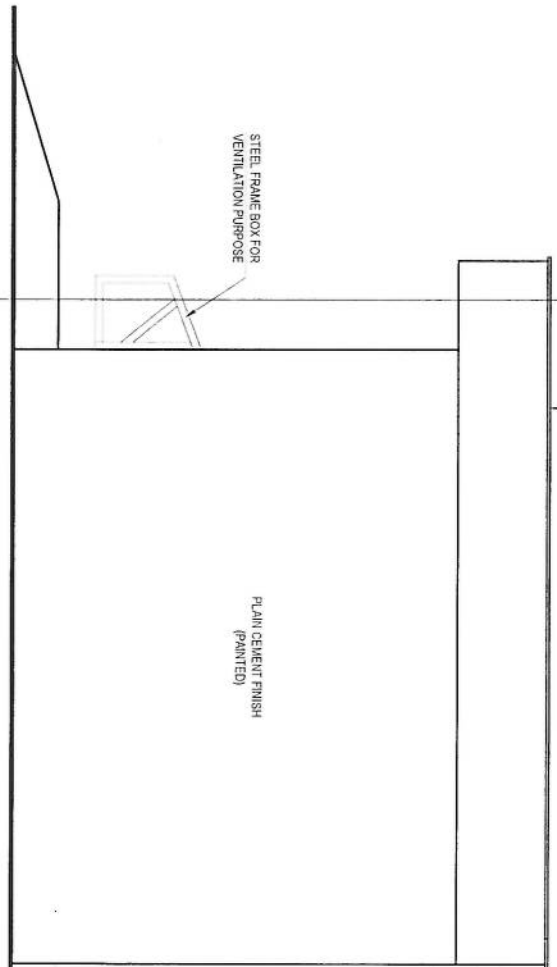
**FRONT ELEVATION**  
SCALE 1/80

- TOP OF THE PARAPET WALL +3550
- TOP OF THE ROOF SLAB +3250
- BOTTOM OF THE ROOF BEAM +3100
- BOTTOM OF THE ROOF BEAM +2800
- TOP OF THE FLOOR SURFACE +300
- GRADE LEVEL ±0.00

G.I. SHEET (24 GAUGE)  
ON TOP OF PARAPET WALL

STEEL FRAME BOX FOR  
VENTILATION PURPOSE

PLAIN CEMENT FINISH  
(PAINTED)

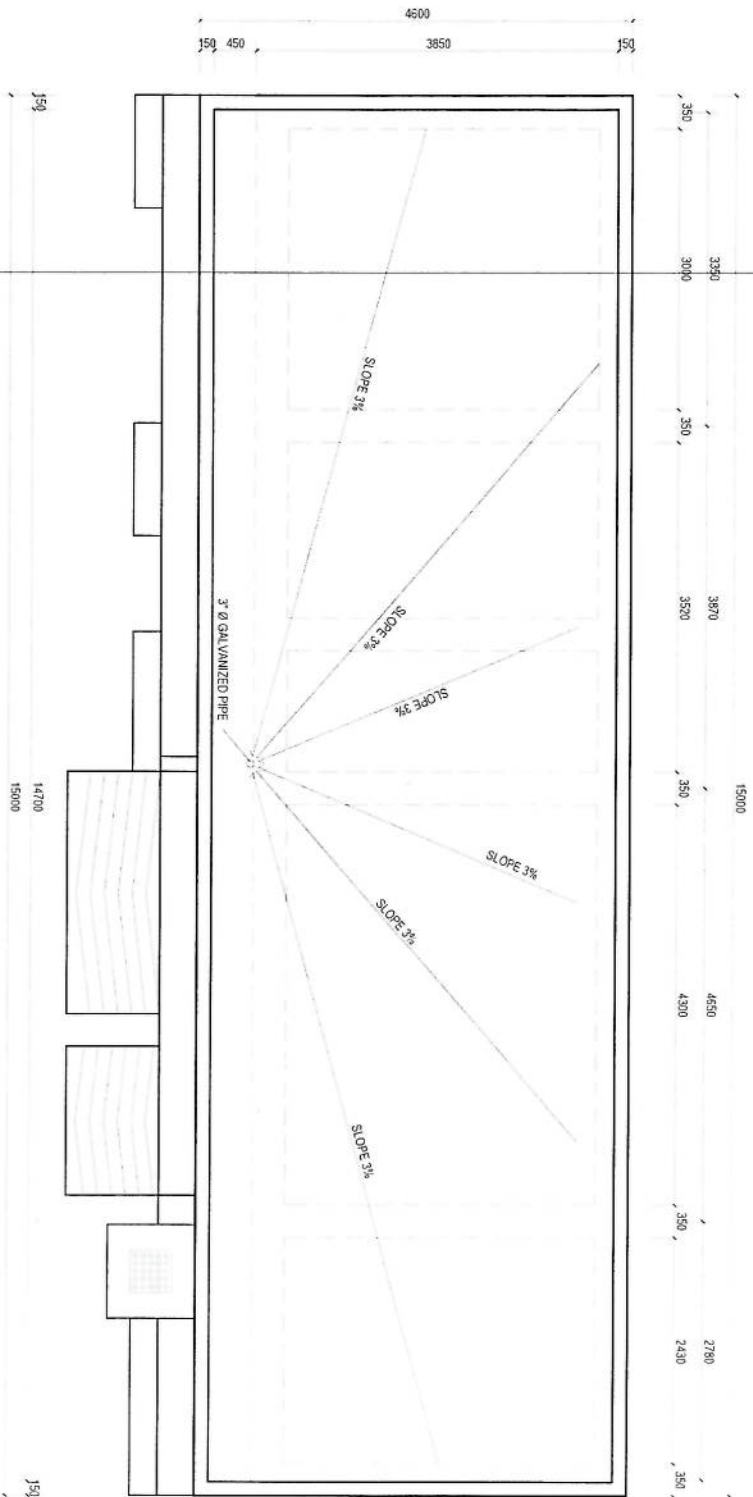


TOP OF THE FLOOR SURFACE +300

GRADE LEVEL ±0.00

**RIGHT ELEVATION**  
SCALE 1/50

*Handwritten signature in blue ink.*

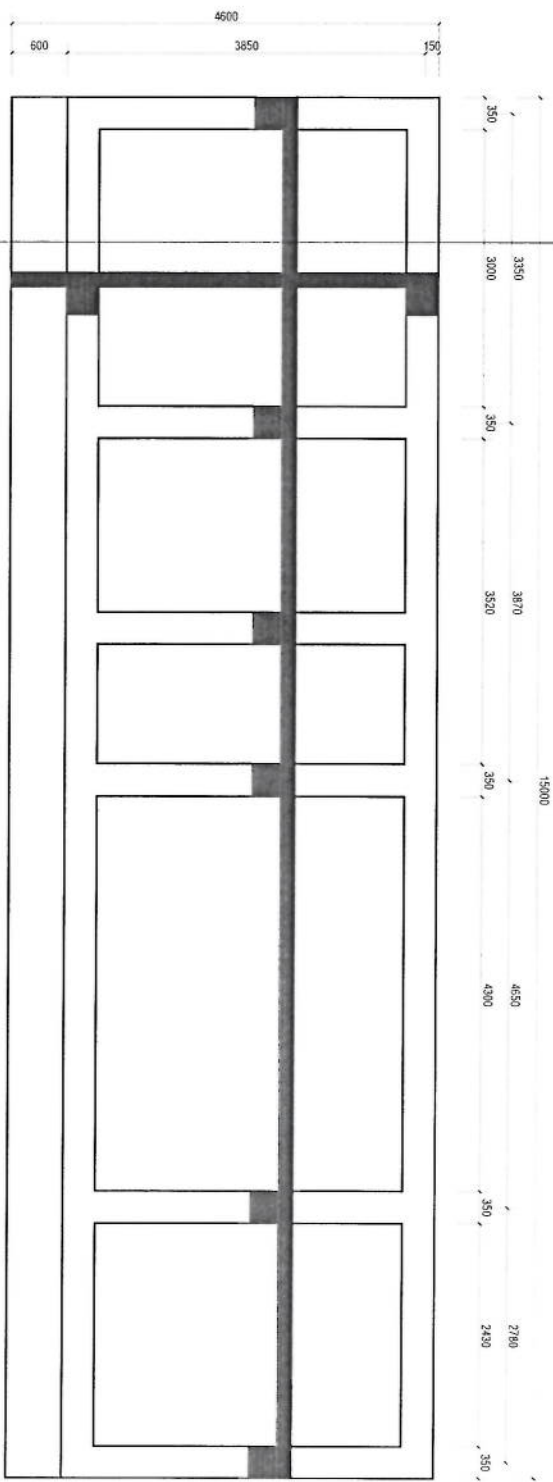
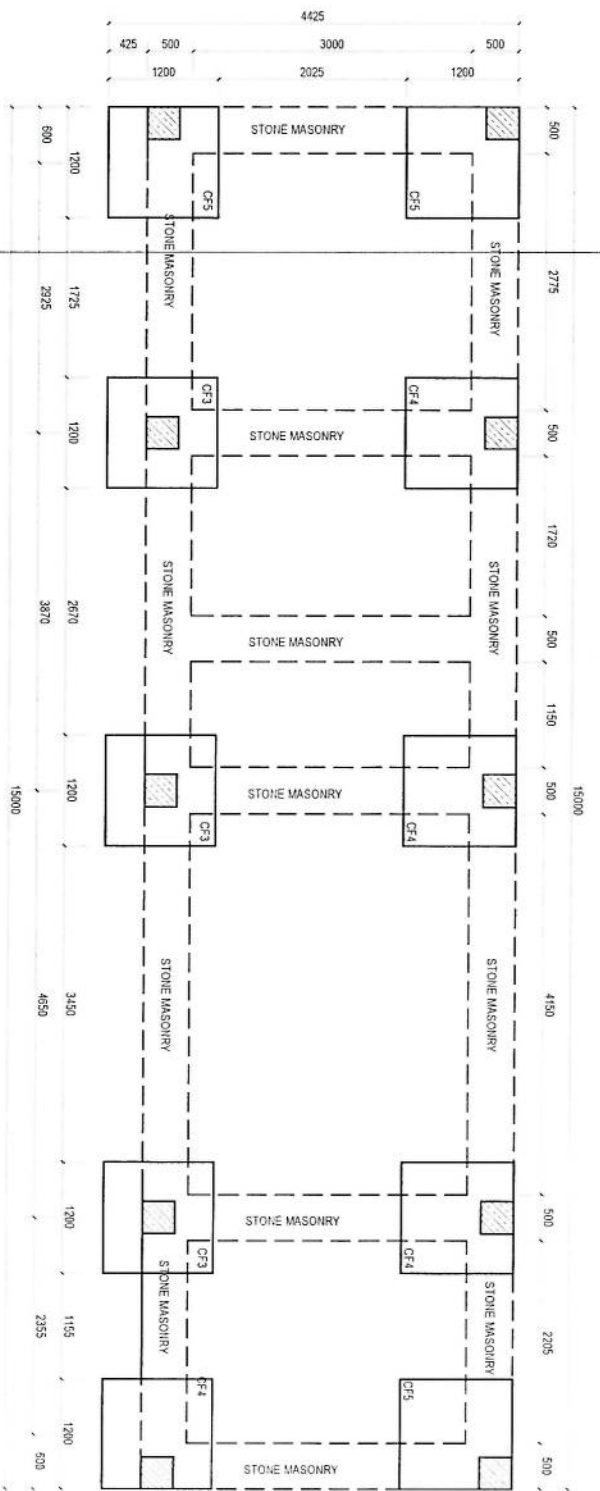


**ROOF PLAN**  
SCALE 1/80

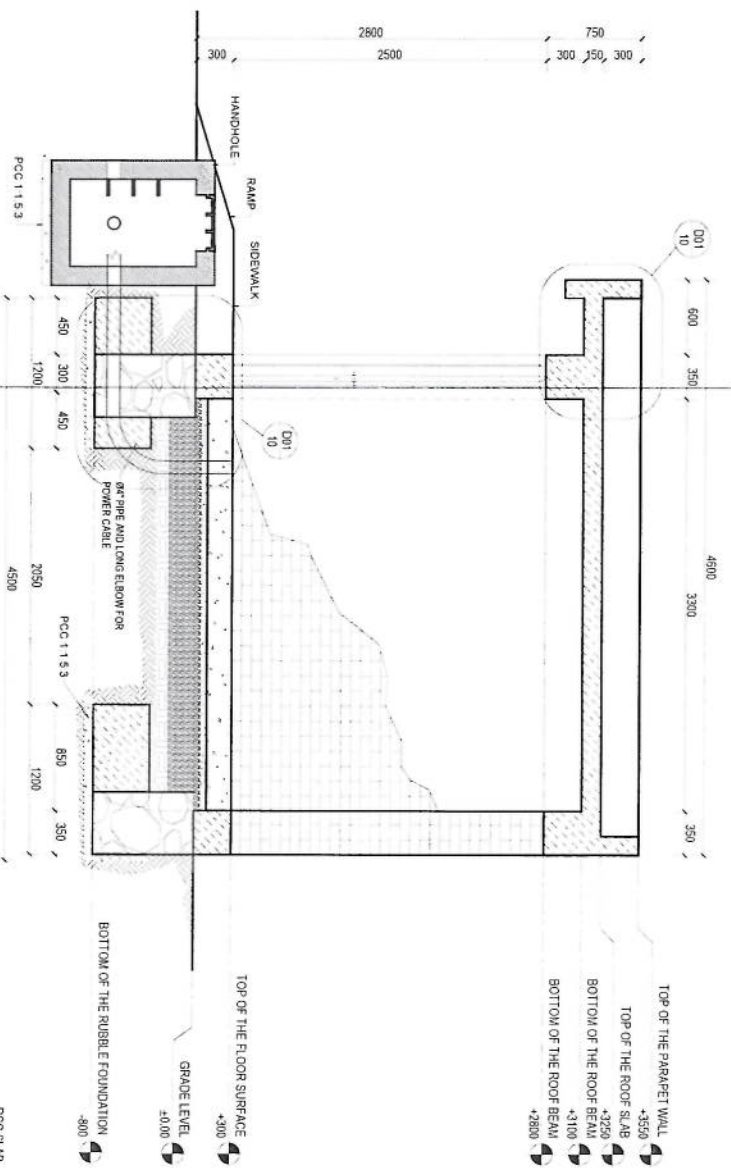
- NOTE
1. ALL DIMENSIONS ARE IN MM AND ANGLES IN DEGREES UNLESS OTHERWISE NOTED.
  2. ROOF SLOPE 3%

*Handwritten signature in blue ink.*

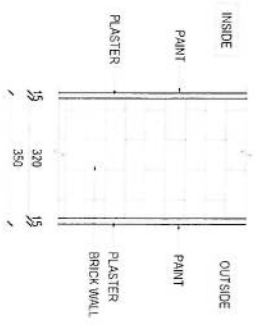




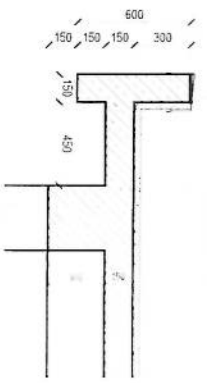
*Handwritten signature in blue ink.*



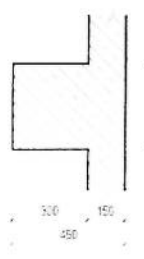
**SECTION H-H**  
SCALE 1:50



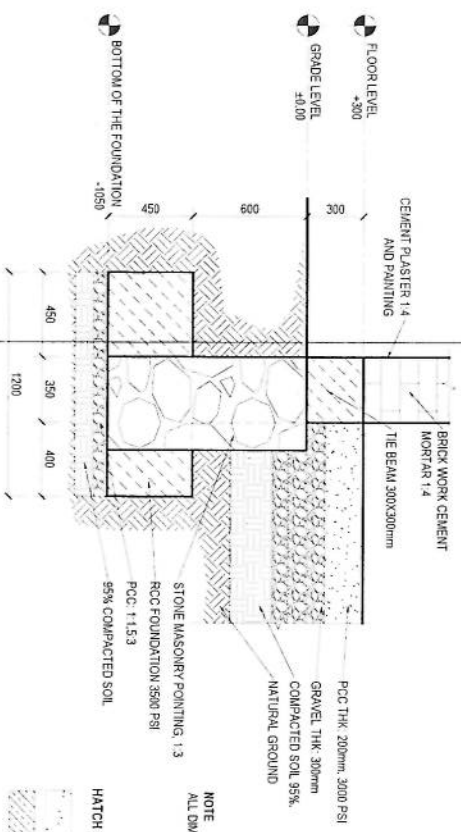
**WALL DETAIL**  
SCALE 1:20



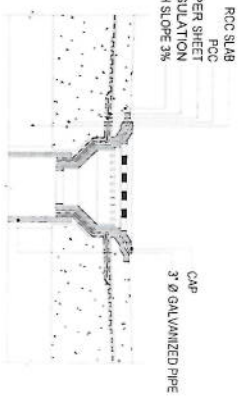
**ROOF DETAIL D02**  
SCALE 1:40



**ROOF DETAIL D01**  
SCALE 1:30



**DETAIL D01**  
SCALE 1:40

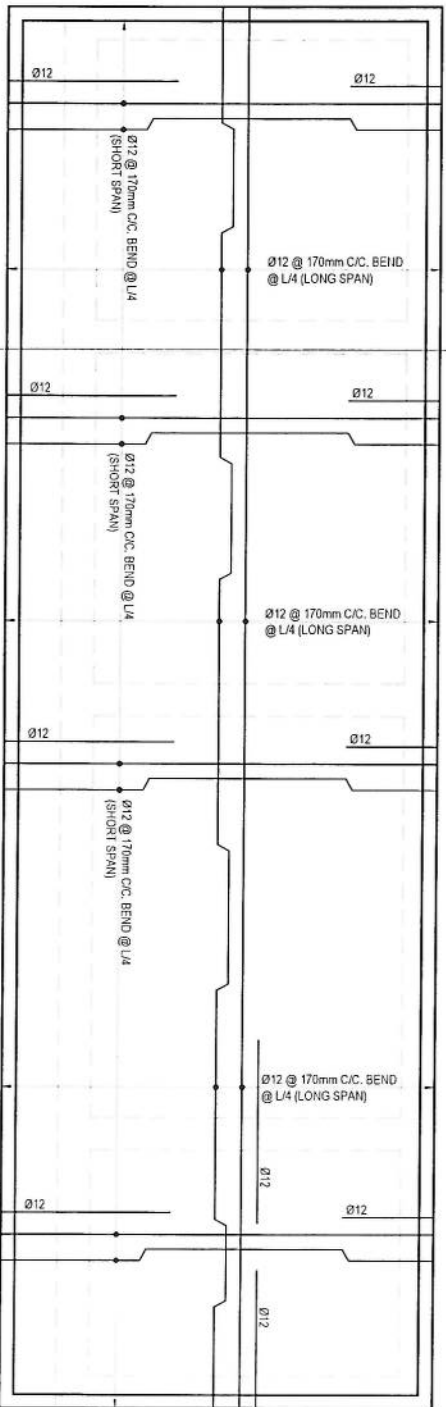


**GUTTER PIPE DETAIL**  
SCALE 1:5

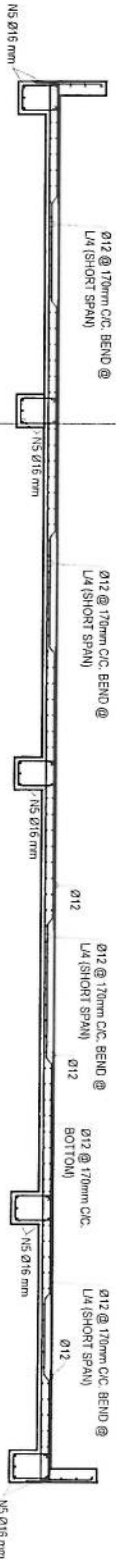
- NOTE**  
ALL DIMENSIONS ARE IN MM AND ANGLES IN DEGREES UNLESS OTHERWISE NOTED.
- HATCH LEGEND**
- PLAIN CONCRETE CEMENT
  - REINFORCEMENT CONCRETE CEMENT
  - OVERHEAD STRUCTURE
  - BRICK SECTION
  - BRICK PLAN
  - ELEVATION
  - REINFORCEMENT COLUMN

*Handwritten signature in blue ink.*

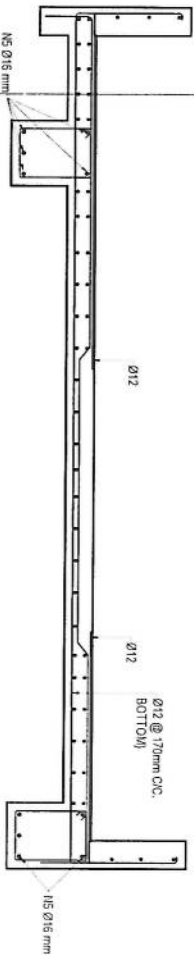




**ROOF SLAB REINFORCEMENT PLAN**  
SCALE: 1:80



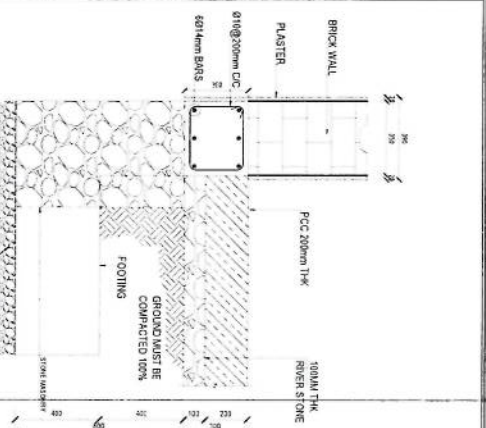
**ROOF SLAB SECTION**  
SCALE: 1:80



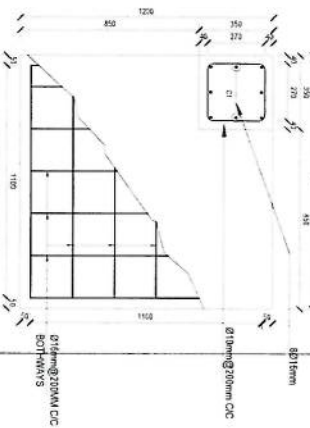
**SECTION G-G**  
SCALE: 1:40

- NOTE**
1. CONCRETE MIX RATIO SHOULD BE SUCH THAT 28 DAYS STRENGTH MUST BE  $f_c \geq 3000$  psi.
  2. DEFORMED BAR OF GRADE 60 (FY=60000 psi).
  3. MINIMUM CLEAR COVER TO REINFORCING STEEL: 30 mm.
  4. VIBRATOR MIXTURE MACHINE SHOULD BE USED IN CONCRETE CASTING.
  5. CONSTRUCTION SHOULD BE DONE WITH CLOSED SUPERVISION OF AMCC SITE ENGINEER.

*Handwritten signature in blue ink.*



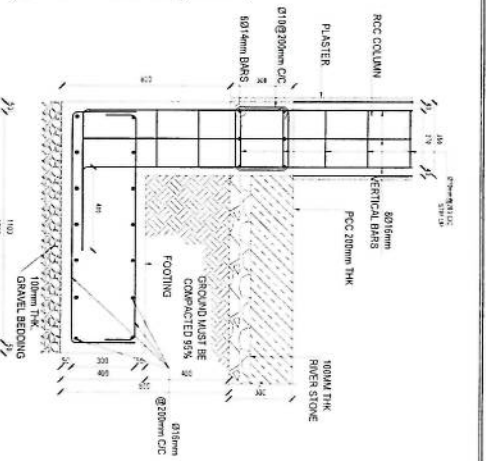
**COLUMN FOOTING**  
SCALE: 1:20



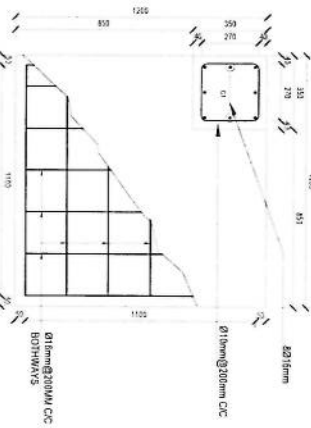
**CF5 PLAN**  
SCALE: 1:20



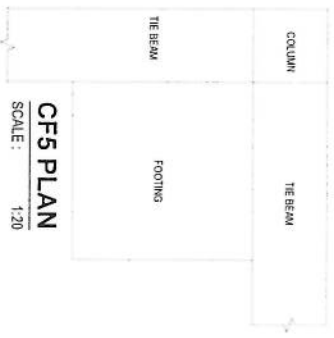
**CF5 PLAN**  
SCALE: 1:20



**COLUMN FOOTING**  
SCALE: 1:20



**CF5 PLAN**  
SCALE: 1:20



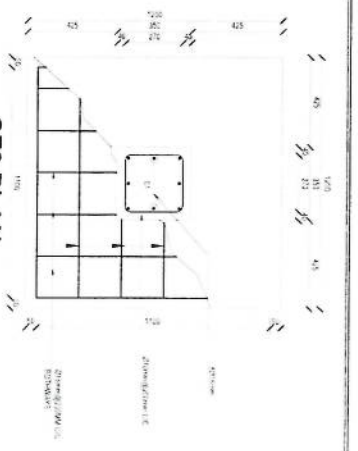
**CF5 PLAN**  
SCALE: 1:20



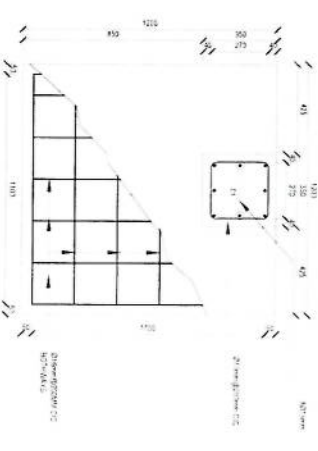
**CF3 PLAN**  
SCALE: 1:20



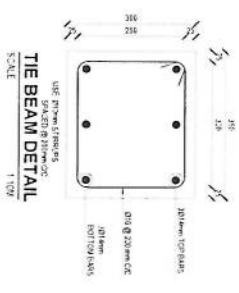
**CF4 PLAN**  
SCALE: 1:20



**CF3 PLAN**  
SCALE: 1:20

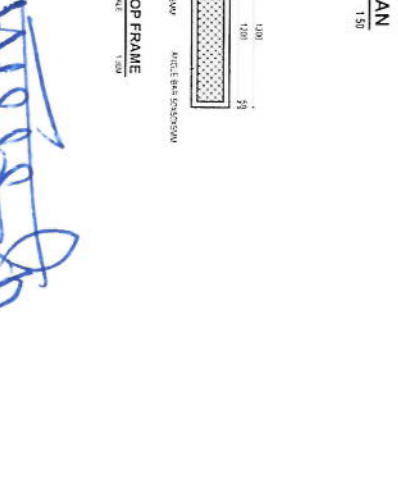
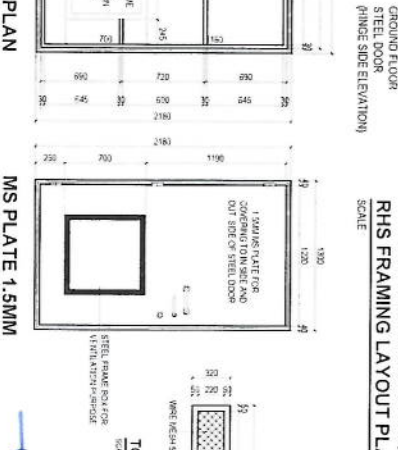
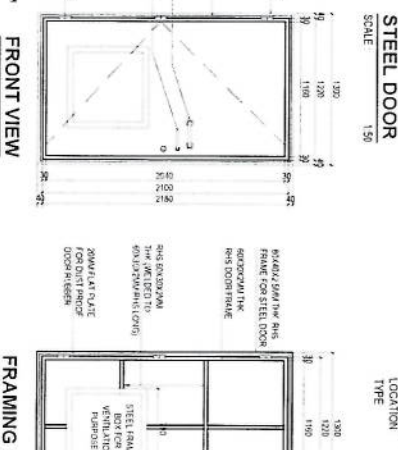
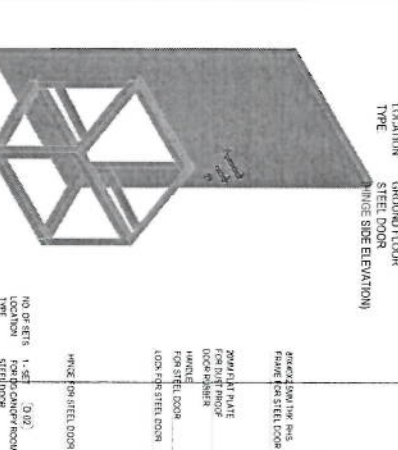
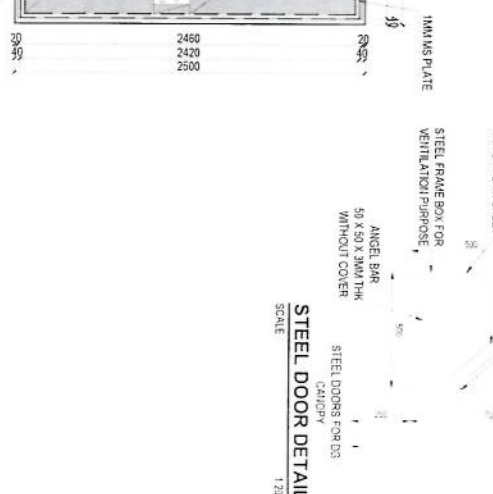
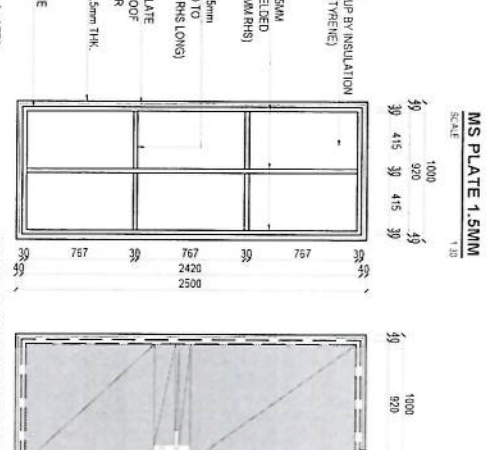
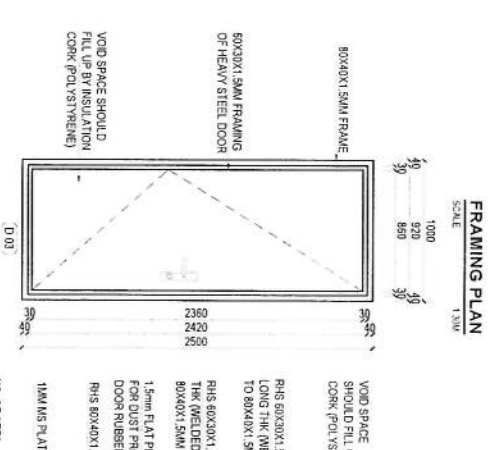
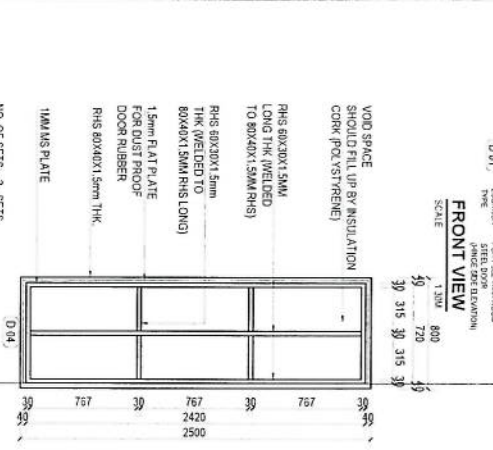
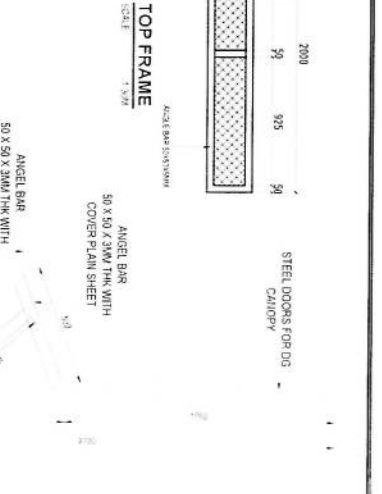
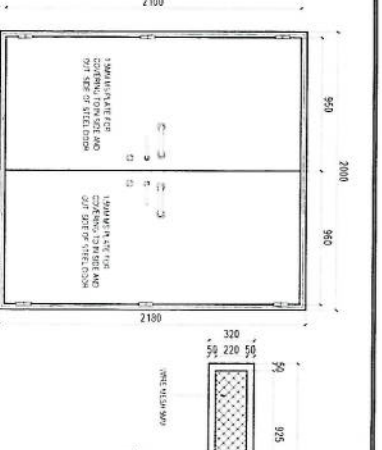
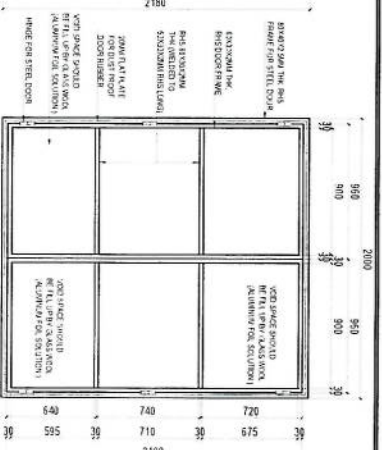
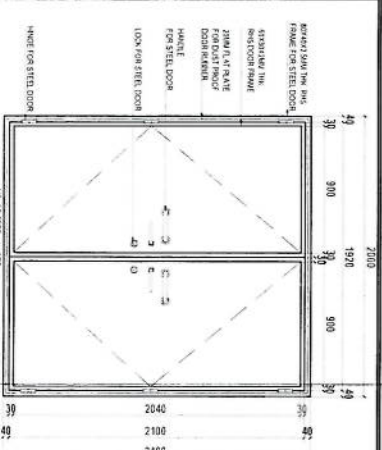


**CF4 PLAN**  
SCALE: 1:20

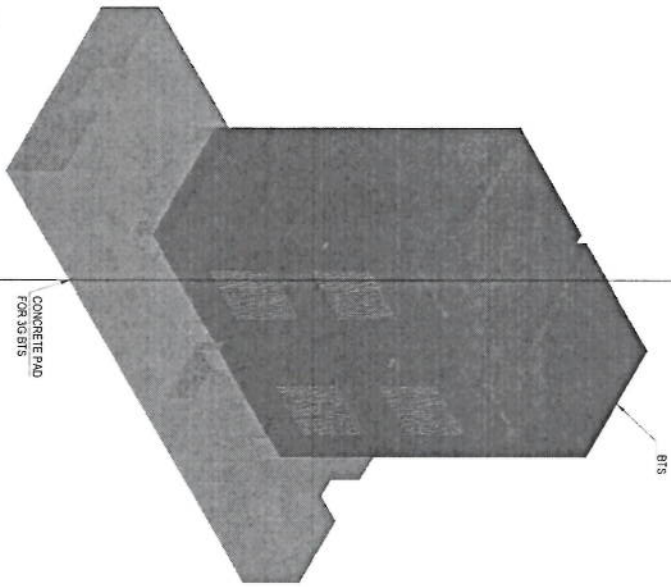


**THE BEAM DETAIL**  
SCALE: 1:10

*Handwritten signature in blue ink.*



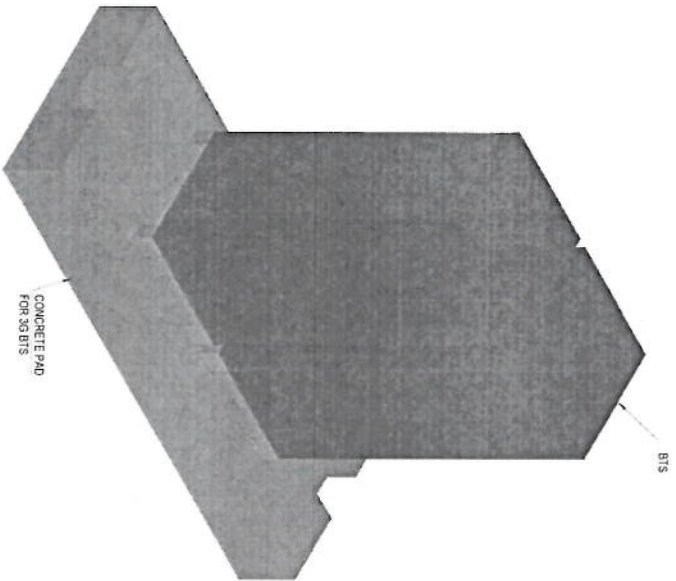
*Handwritten signature in blue ink.*



CONCRETE PAD  
FOR 3G BITS

3G BITS

**3D VIEW PLAN**  
SCALE: 1:1NTS



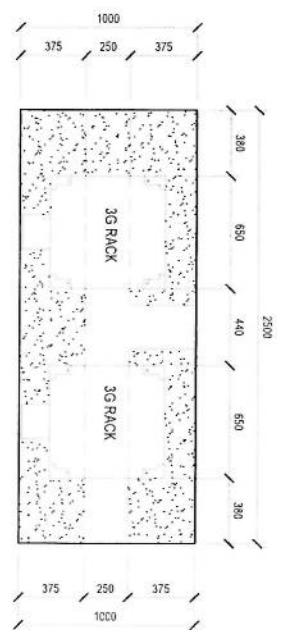
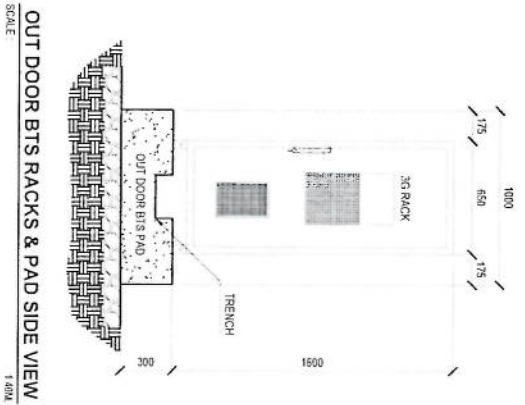
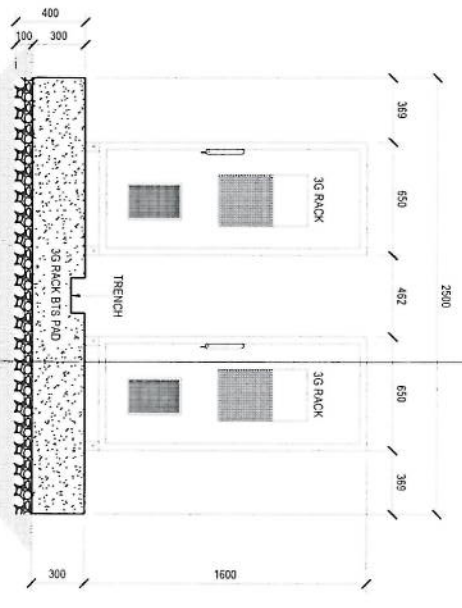
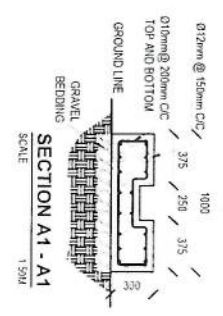
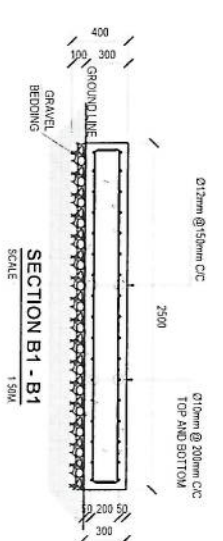
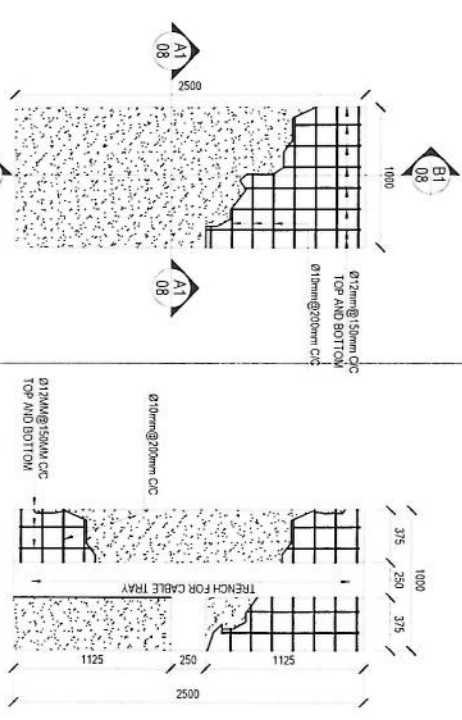
CONCRETE PAD  
FOR 3G BITS

3G BITS

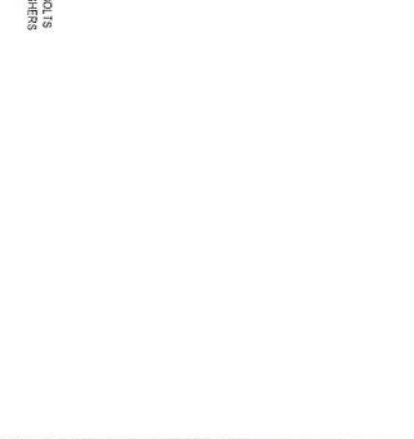
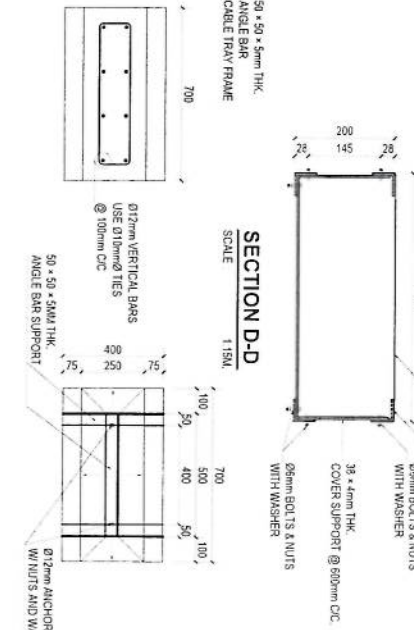
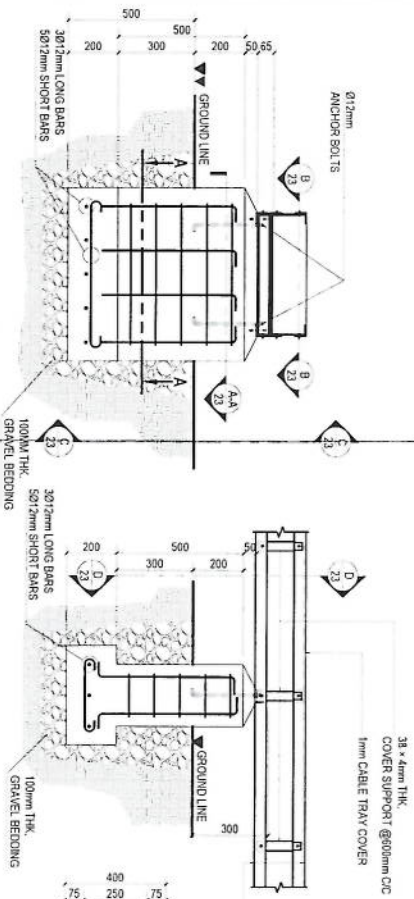
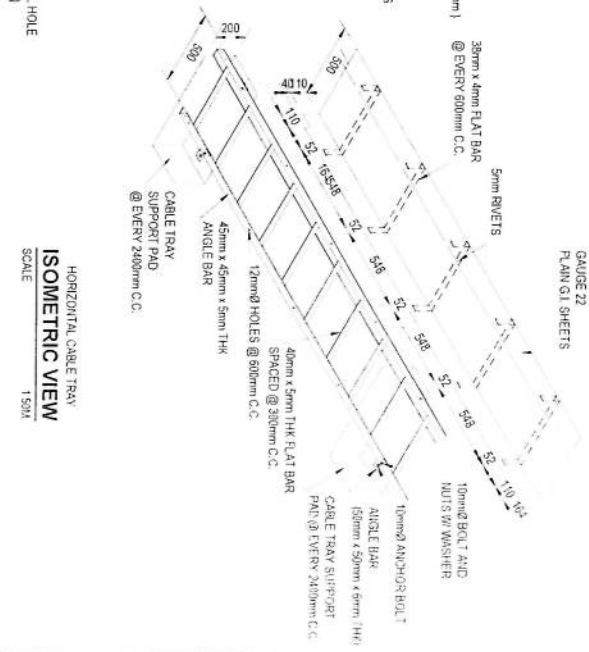
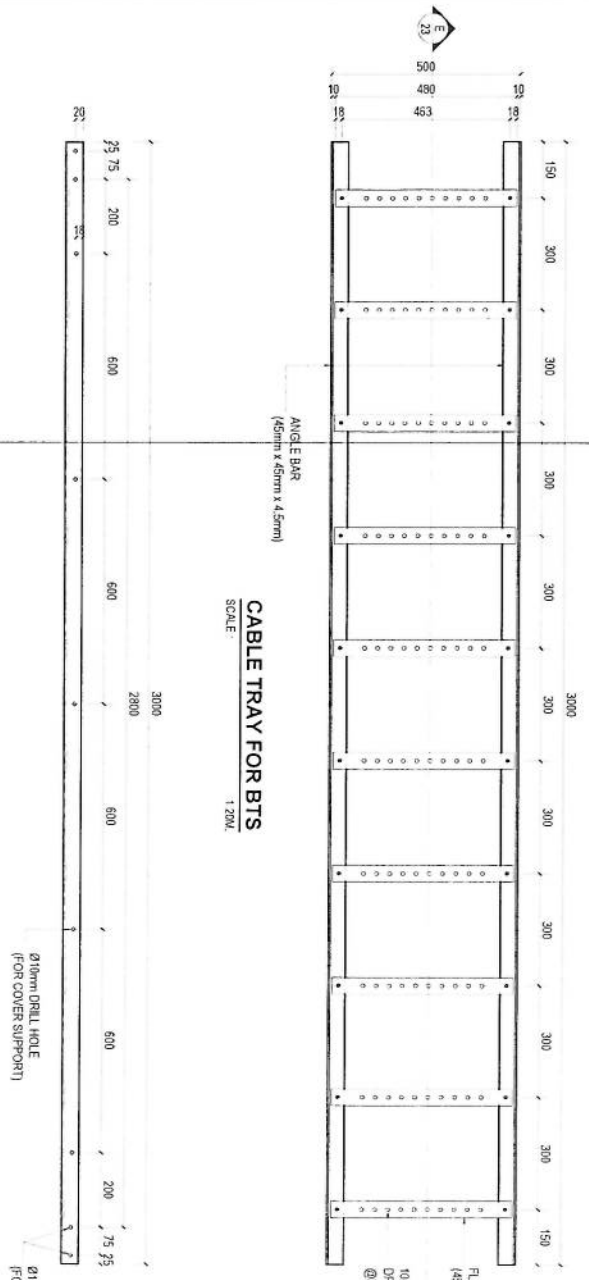
**3D VIEW PLAN**  
SCALE: 1:1NTS

*Handwritten signature in blue ink.*

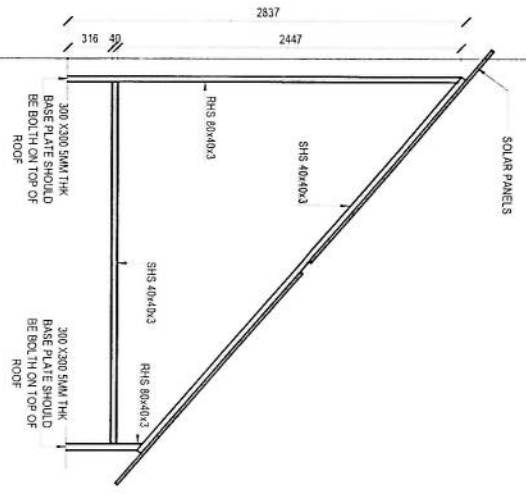
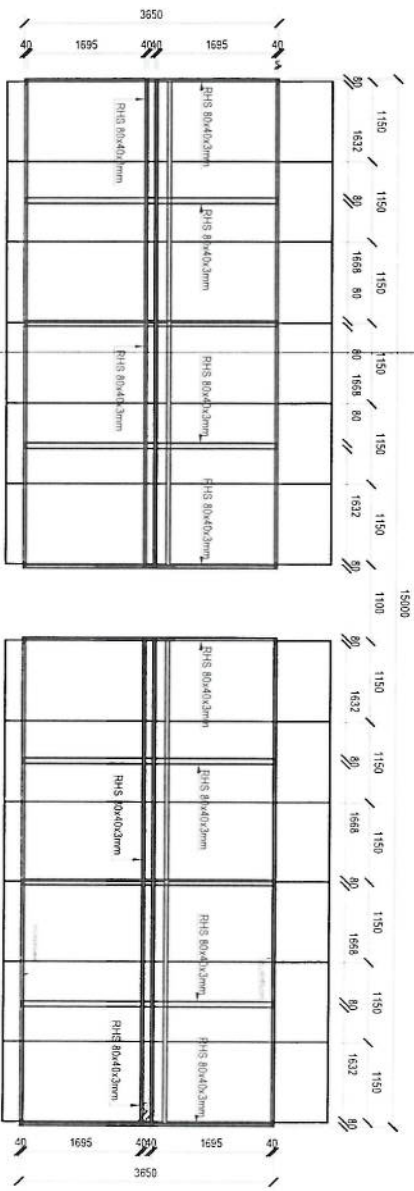




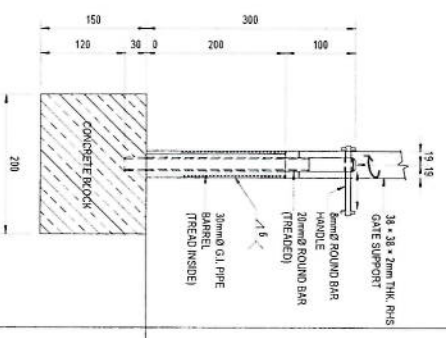
*Handwritten signature in blue ink.*



*Handwritten signature in blue ink.*

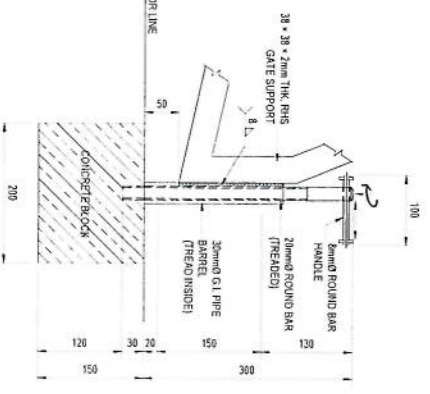


*Handwritten signature in blue ink.*

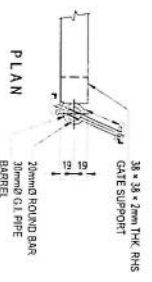


FRONT VIEW

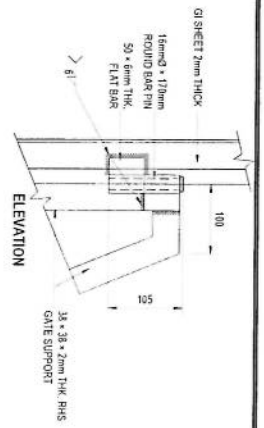
DETAIL D  
SCALE 1:100M



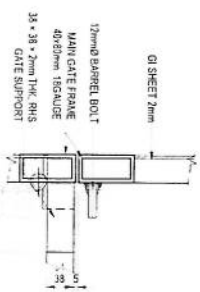
ELEVATION



P L A N

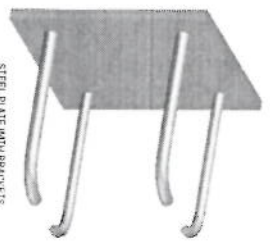


ELEVATION

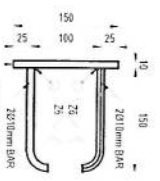


P L A N

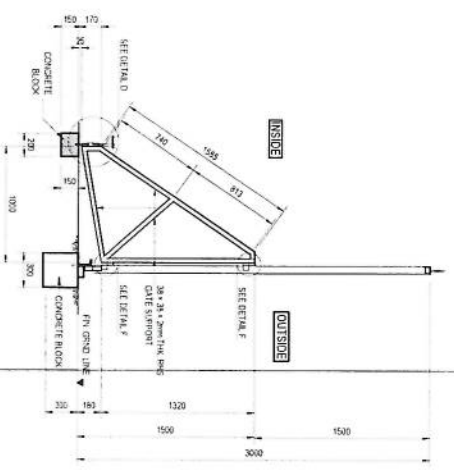
DETAIL F  
SCALE 1:100M



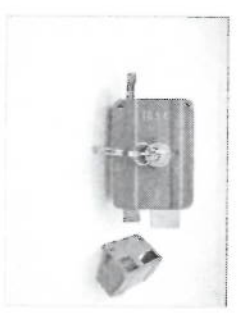
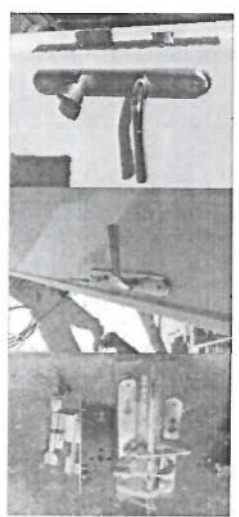
STEEL PLATE WITH BRACKETS  
3D VIEW  
SCALE 1:100M



STEEL PLATE WITH BRACKETS  
TOTAL 400mm BARS AT CORNERS  
STEEL PLATE THICK = 10mm  
SCALE 1:100M



ELEVATION  
SCALE 1:150M



SMALL DOOR HANDLE AND LOCK PHOTOS  
SCALE 1:100M

*Handwritten signature in blue ink.*





REVISION NO	REVISION DATE	REVISION DESCRIPTION
1		

LEGEND:



PROJECT TITLE / NO:  
GSM SITES

DRAWING TITLE

DRAWN BY:  
Project Implementation Dept

CHECKED BY:  
Project Implementation Dept

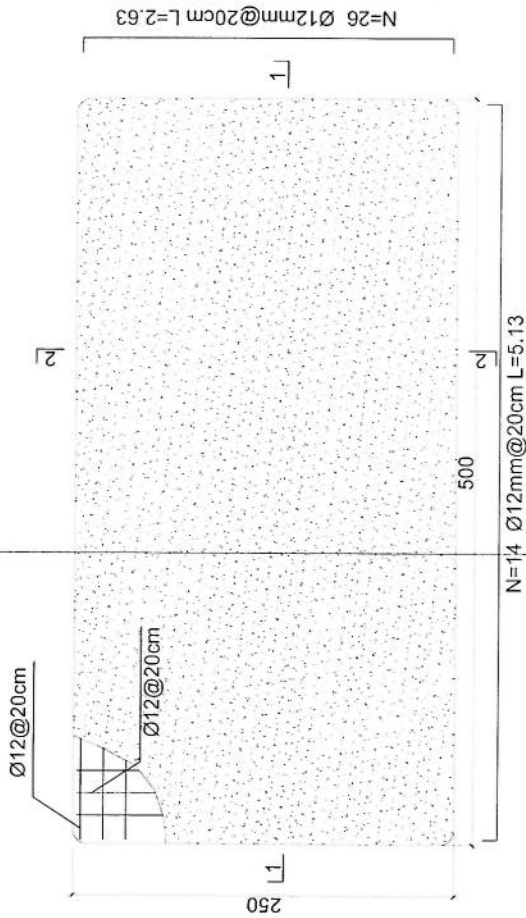
APPROVED BY:  
Project Implementation Dept

SCALE: 1:100 @ A3  
ACTUAL DATE: DF  
ISSUE DATE:

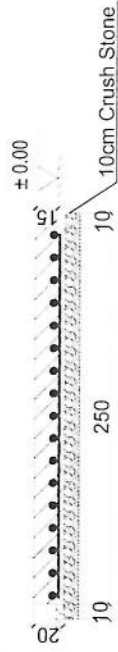
OWNER:



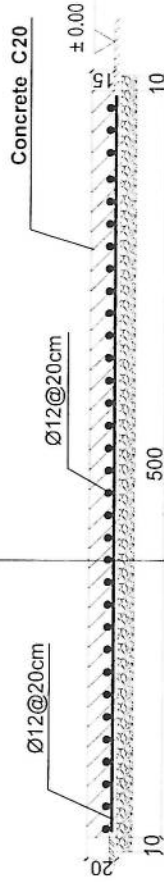
- Notes:
1. The foundation is adopts reinforced concrete, the concrete is C20; (C20:compressive strength is 20N/mm<sup>2</sup>); the foundation lays on a 10cm thick crush stone pad;
  2. Ø12: mild steel, rebars strength 210N/mm<sup>2</sup>
  3. minimum concrete cover for rebar is 3.5cm,
  4. All units are in cm
  5. All edges of the Slab should be curve



Generator Foundation



2-2 section



1-1 section

Generator Foundation

*Handwritten signature in blue ink.*

REVISION NO	DATE	DESCRIPTION
1		

LEGEND:



PROJECT TITLE / NO  
OSM SITES

DRAWING TITLE

DRAWN BY:  
Project Implementation Dept

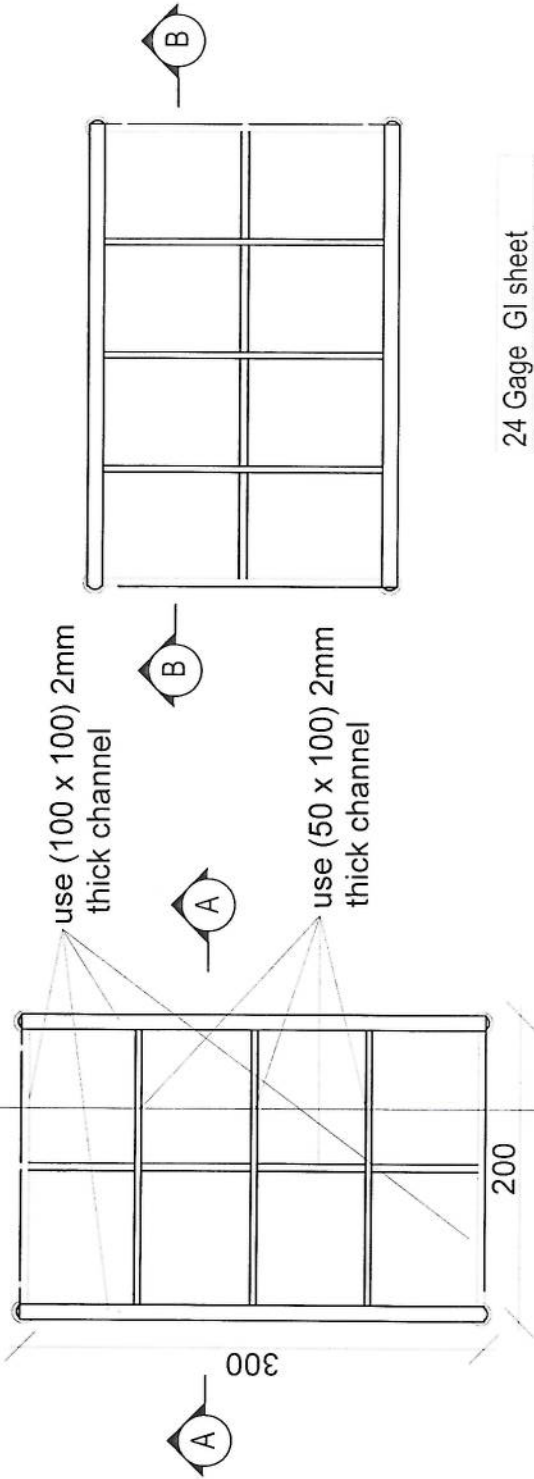
CHECKED BY:  
Project Implementation Dept

APPROVED BY:  
Project Implementation Dept

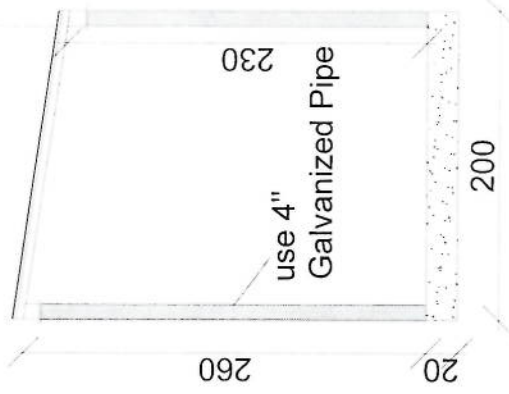
SCALE: 1:100 @ A3  
ACTUAL DATE:      DF  
ISSUE DATE:

OWNER:

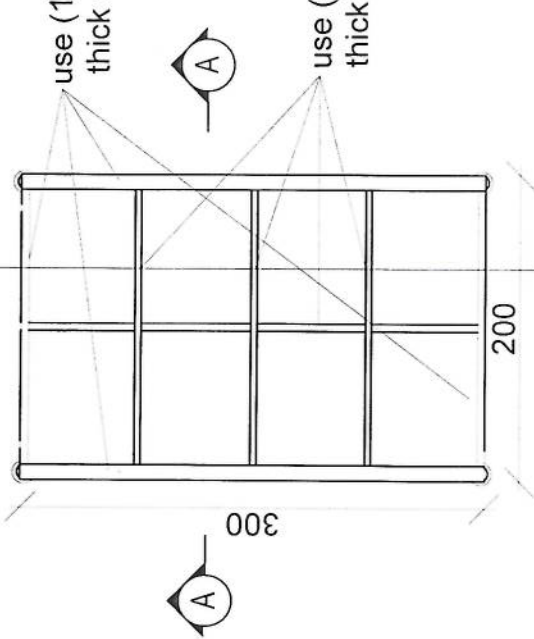
Subham Telecomm  
K.A.S.H.A.  
CITY, K.A.S.H.A.



24 Gage GI sheet  
18mm water proof board



Section AA



Section BB

پروژه:	سایت های پروژه TDF 10
موضوع:	بیل مفادیر
تاریخ:	27-8-1445
مترتب:	RF@BSS

NO.	تفصیلات	Unit	Item	Length (m)	Width (m)	Height (m)	Total Qty.	Total Budget / item	
								total coast	unit coast
1	هموار کاری و آماده سازی سطح برای کار ساختمانی: توضیحات: نور نئون و پاک کاری سطح از وجود مواد اضافی و غیر قابل استفاده مانند خاک و خشتاک و غیره و خاک های کهنه شده و غیره ضایعات ساختمانی باید به شکل از قبل تعیین شده انتقال داده شود. قبل از آغاز کار ساختمانی سطح باید کاملاً هموار باشد برای این منظور بر صورت ضرورت کنده کاری و پر کاری باید صورت گیرد.	Job	1	15	13.5		202.5		
2	کنده کاری تپه های اطراف و اطراف محافظ و تشناب: توضیحات: در کنده کاری تپه ها رعایت زاویه 80 درجه الزامی بوده و برای جلوگیری از ریزش خاک و خشتاک بر داخل تپه ها خاک های کنده کاری شده باید به فاصله دورتر جابجا شود.	m3	1	79.6	0.6	0.9	47.48		
3	تپک کاری تپه های اطراف و اطراف محافظه آبیژه خانه جرأتور و اطراف بطری سولر و تشناب توسط ماشینها: توضیحات: تپک کاری سطح کنده کاری شده باید نظیر به نوع و چگونگی خاک و مطابق به جنیت انجینر ساخته صورت گیرد. استحکام سطح تپک کاری شده باید 90-95 درصد بر مفر گرفته شود.	m2	1	79.6	0.6		52.26		
4	کاتکریت ریزی بدون سیخ (PCC) در کنار تپه های زیر سنگ کاری: توضیحات: کاتکریت ترکیب 1:1.5:3 به این منظور استفاده میگردد و مربوط نگیب افشان (curing) سطح آن به مدت زمان حد اکثر 28 روز و حداقل 14 روز الزامی میباشد. قالب بندی پاک، سفت تازه و با کیفیت عالی، چل و ریگ پاک و شسته شده باید استفاده گردد. نظارت حتی از این روند توسط انجینر ساخته صورت گیرد.	m3	1	79.6	0.6	0.05	2.388		
5	سنگ کاری برای تپه های اطراف و اطراف محافظه: توضیحات: سنگ کاری باید با مساله ترکیب 1:4 صورت گیرد و مربوط نگیب افشان آن به مدت زمان حد اکثر 28 روز و حداقل 14 روز الزامی میباشد. سنگ ملغی ملغی با ابعاد تقریبی 30 در 30 سانتی متر در آن استفاده شود.	m3	1	79.60	0.50	0.80	26.43		
6	کاتکریت RCC برای تپه های پایه ها با مارک 250 کاتکریت و همپان اعمار 8 پایه بخاطر سولر سیستم در سر پام اطاق ما به ارتفاع 80 سانتی متر توضیحات: برای تپه های پایه ها از کاتکریت سیخ کار مارک 250 کاتکریت استفاده شود. چوب پاک و نو برای قالب بندی و سبک تاز و با کیفیت هم ادا و ریگ و چل و تیز و شسته شده برای کاتکریت ریزی ضروری است. همچنین آن مطابق به نقشه صورت گیرد. حد اقل زمان برای آبیاری 14 روز و حداکثر 28 روز میباشد.	m3	1	0.95	0.95	0.30	5.42		

*(Handwritten signature)*

7	کانکریت RCC برای پایه های دیوار های احاطوی و اطاقی گار و نشناب و آشپزخانه توضیحات: برای پایه ها از کانکریت سیخ دار مارک 250 کانکریت استفاده شود. چوب پانک و نو برای قالب بندی و سفت تاز و با کالیف همراه با ریگ و چنل تمیز و شسته شده برای کانکریت ریزی ضروری است. میخندنی آن مطابق به نقشه صورت گیرد. حد اقل زمان برای ایباری 14 روز و حداکثر 28 روز میباشد.	1	m3	0.35	0.35	3.15	7.72		
8	کانکریت RCC برای Tie beam بالای بینگ کاری توضیحات: برای Tie beams از کانکریت سیخ دار مارک 250 کانکریت استفاده شود. چوب پانک و نو برای قالب بندی و سفت تاز و با کالیف همراه با ریگ و چنل تمیز و شسته شده برای کانکریت ریزی ضروری است. میخندنی آن مطابق به نقشه صورت گیرد. حد اقل زمان برای ایباری 14 روز و حداکثر 28 روز میباشد.	1	m3	79.60	0.35	0.30	8.36		
9	خشت پخته برای اعصار دیوار احاطوی و دیوارهای اطاق محافظ و نشناب : توضیحات: خشته پخته سفید و پاکیزه خوب ریزه مقاومت 100 کلو گرام فی سانتی متر مربع با مساله ترکیب 1:4 استفاده شود و مدت زمان برای ایباری آن 14day, min max 28day, ضرورت است مواد مورد استفاده خشت پاکیزه عالی و مستقر د که در ای ایباری مستوی 11 نیز 22 تا 7 باشد و مساله ترکیب 1:4 برای بافت آن استعمال گردد.	1	m3	68.35	0.35	2.65	63.39		
10	کانکریت بدون سیخ (PCC) برای پیک دیوار احاطوی مساحت یا مارک 150 توضیحات: کانکریت ترکیب 1:2:4 به این منظور استعمال میگرد و مرطوب نگه داشتن (curing) سطح آن به مدت زمان حد اکثر 28 روز و حداقل 14 روز الزامی میباشد. قالب بندی پاک، سفت تاز و پاکیزه عالی، چنل و ریگ پاک و شسته شده باید استفاده گردد. نظارت حدی از این روید توسط انجنیر ساده صورت گیرد.	1	m3	30.30	0.40	0.05	0.61		
11	پرکاری و تیک کاری کف تمامی اطاقی ها توسط ماشین: توضیحات: تیک کاری کف اطاقی ها باید نظر به نوع و چگونگی خاک و مطابق به هدایت انجنیر ساده صورت گیرد. استفاده کف کف تیک کاری شده باید 95-98 لیس در نظر گرفته شود.	1	m2	12.90	4.30	55.47			
12	فرش کردن چنل در فرش های تمامی اطاق ها: هموار کاری چنل در مساحه مطابق به نقشه و هدایت انجنیر ساده باید صورت گیرد. مواد مورد استفاده چنل پاکیزه عالی، حداکثر سائزین 10 سانتی و حد اقل سائز 8 سانتی سز باشد و در مساحت 10 سانتی متر فرش گردد.	1	m3	12.90	4.30	0.10	5.55		
13	کانکریت ریزی بدون سیخ (PCC) برای فرش های داخلی تمامی اطاق ها : توضیحات: کانکریت ترکیب 1:2:4 به این منظور استعمال میگرد و مرطوب نگه داشتن (curing) سطح آن به مدت زمان حد اکثر 28 روز و حداقل 14 روز الزامی میباشد. قالب بندی پاک، سفت تاز و پاکیزه عالی، چنل و ریگ پاک و شسته شده باید استفاده گردد. نظارت حدی از این روید توسط انجنیر ساده صورت گیرد.	1	m3	12.90	4.30	0.20	11.09		
14	کانکریت سیخ دار (RCC) برای پوشش اطاق تمامی اطاق ها: توضیحات: برای اعصار تمام اطاقی ها از کانکریت سیخ دار مارک 200 کانکریت استفاده شود. چوب پانک و نو برای قالب بندی و سفت تاز و با کالیف همراه با ریگ و چنل تمیز و شسته شده برای کانکریت ریزی ضروری است. میخندنی آن مطابق به نقشه صورت گیرد. حد اقل زمان برای ایباری 14 روز و حداکثر 28 روز میباشد.	1	m3	15.00	4.45	0.15	14.90		

Handwritten signature or stamp at the bottom right corner of the page.

15	کلنگریت سیخ دار (RCC) برای پیک اطاق ها : توضیحات: برای اصرار نام تمامی اطاق ها از کلنگریت سیخ دار مارک 200 کلنگریت استفاده شود. چوب پانک و نو برای قالب بندی و سمب تازو و یا کلنگریت همراه با ریگ و چدن تمیز و شسته شده برای کلنگریت ریزی ضروری است. سبکندی آن مطابق به نقش صورت گیرد. حد اقل زمان برای آبیاری 14 روز و حداکثر 28 روز میباشد.	1	m3	38.00	0.42	0.15	2.39		
16	پلستر سطح داخلی و بیرونی دیوارهای اطراف و دیوارهای تمامی اطاق ها سمه سفت آن و پیک دیوار اطراف: توضیحات: ضخامت پلاستر باید 15 میلی متر در نظر گرفته شود. از ترکیب 1:4 سمک، ریگ و سنده استفاده نمود و سطح نهایی آن پاک صاف باشد. برای ریگ مسافت باشد. بر طبق نگین داشتن و آبیاری آن باید حداقل 14 روز و حد اکثر 28 روز صورت گیرد. از ریگ پاک و شسته شده و سمک تازه و آب پاک در ترکیب سمه آن استفاده نمود.	1	m2	73.95	2.78		498.74		
17	رنگشالی سطح داخلی و بیرونی تمام دیوارهای اطراف و دیوارهای تمامی اطاق ها سمه سفت آن و پیک دیوار اطراف: توضیحات: رنگ پلاستیکی مناسب برای استفاده. فشرده داخلی و بیرونی استفاده گردد. رنگشالی باید مطابق هدایت نظیر سمه صورت گیرد. ریگ سفید از جنس IOI (رنگشالی بیرونی یا استفاده از رنگ ۱۰۰ فیصد و رنگشالی داخلی یا استفاده از رنگ ۷۵ فیصد در ۲ لایه صورت گیرد)	1	m2	73.95	2.78		498.74		
18	ایزوگام برای پام تمامی اطاق ها: توضیحات: ایزوگام با کیفیت عالی باید بالای تمام سطوح نقشه و هدایت انجیر سمه انجام میشود.	1	m2	15.90	5.50		87.45		
19	کلنگریت ریزی بدون سیخ (PCC) بالای پام تمامی اطاق ها: توضیحات: کلنگریت ترکیب 1:2:4 بعد از ایزوگام کاری با سم صورت میگردد. بر طبق نگین داشتن (curing) سطح آن به مدت 7 روز بعد اکثر 28 روز و حداقل 14 روز از آبیاری میباشد. قالب بندی پاک، سمک تازه و پاکینیت عالی، چدن و ریگ پاک و شسته شده باید استفاده گردد. نظارت جدی از این روند توسط انجیر سمه صورت گیرد.	1	m3	14.70	4.60	0.05	3.38		
20	سیم خاردار بالا دیوار اطراف: توضیحات: قطر دایره سیم خاردار (۶۰ سانتی) باید در طول سیم ثابت باشد و اندازه آن مطابق نقشه و هدایت انجیر سمه در نظر گرفته شود. سیم خاردار با سیم آجری آن مانند پایه های گویا شده ۷ شکل و غیره صورت گیرد. پایه های کلنگریت شده ۷ شکل باید در امتداد دیوار به فاصله ۳ متری مطابق نقشه نصب گردد.	1	m	32.80	0.60		68.50		
21	فرش کردن چدن بر محوطه داخل سایت: همه از کاری چدن در سمه مطابق به نقشه و هدایت انجیر سمه باید صورت گیرد. مواد مورد استفاده: چدن، چدن با کیفیت عالی، حداکثر سازه 10 سانتی و حد اقل سازه 8 سانتی متر باشد و در ضخامت 10 سانتی متر فرش گردد.	1	m3	14.30	8.90	0.10	12.73		
22	کپه و نصب نراره قازی (D 03) به ابعاد (2.5*1) متر مطابق نقشه (مواد نراره بر نقشه ضم انجام داد نظر میباشد) سمه نصب مسگر و کتل مطابق نقشه و امور اجرایی آن	2	pcs				2		
23	کپه و نصب نراره قازی (D 02) به ابعاد (2.18*1.3) متر مطابق نقشه (مواد نراره در نقشه ضم انجام داد نظر میباشد) سمه نصب مسگر و کتل مطابق نقشه و امور اجرایی آن	1	pcs				1		

*(Handwritten signature)*



24	تهیه و نصب درازه فلزی نو پله یی (D 01) به ابعاد (2.18*2) متر مطابق نقشه (مواد دروازه در نقشه ضم انجام حداکثر میباشد) سه نصب دستگیر و نقل مطابق نقشه و امور ایجابی آن	1	pcs																		
25	تهیه و نصب درازه فلزی (D 04) به ابعاد (2.5*0.8) متر مطابق نقشه (مواد دروازه در نقشه ضم انجام حداکثر میباشد) جمع نصب دستگیر و نقل مطابق نقشه و امور ایجابی آن	2	pcs																		
26	تهیه و نصب کلکین فلزی به ابعاد (2.1*2) متر مطابق نقشه (مواد دروازه در نقشه ضم انجام حداکثر میباشد) سه نصب دستگیر مطابق نقشه و امور ایجابی آن	1	pcs																		
27	ساخت و نصب دروازه فلزی برای ورودی اصلی سایت: توضیحات: دروازه بزرگ فلزی که شامل دستگیر، نقل، چرخاس و خوره ابزار مورد ضرورت و همچنان استعمال ضد زنگ و رنگ نیاپی و کار تمام میگرداند. ایجاد و نصب نصب آن باید مطابق به نقشه صورت گیرد.	1	m2	3.50	2.50		8.75														
<b>تاور و تهباب تاور</b>																					
28	کندکاری تولیدین تهباب برای تاور مطابق نقشه	1	m3	6.00	6.00	1.70	61.20														
29	تیک کاری برای تهباب تاور	1	m2	5.20	5.20		27.04														
30	کلکریت بدون سیخ PCC برای تهباب تاور با مارک 150 با تمامی امور ایجابی مطابق نقشه	1	m3	5.20	5.20	0.10	2.70														
31	کندکاری چاه جیت ارتینگ برای تاور به قطر 90 سانتی با نصب چک کانکریتی با تمامی امور ایجابی آن مطابق نقشه	1	m	3.00	0.90		3.00														
32	کندکاری تهباب BTS : توضیحات: در کندکاری تهباب ها رعایت زاویه 90 درجه الزامی بوده و برای جلوگیری از ریزش خاک و خرابی در داخل تهباب ها خاک حاوی کندکاری شده باید به فاصله دورتر جابجا شود.	1	m3	2.6	1.6	0.3	1.248														
33	تیک کاری تهباب BTS : توضیحات: تیک کاری سازه کندکاری شده باید نظیر به نوع و چگونگی خاک و مطابق به هدایت انجینر سازه صورت گیرد. استحکام سازه تیک کاری شده باید 96-98 فیصد در نظر گرفته شود.		m3	2.6	1.6	0.4	1.664														
34	کلکریت سیخ دار (RCC) برای سلب BTS : توضیحات: برای اعصاب سلب BTS باید از کلکریت سیخ دار مارک $fc=3000\text{psi}$ (21) $\text{kg/cm}^2$ استفاده شود. چوب پاک و نو برای قالب بندی و سمکت تاور و پاکبیت همراه با ریگ و جغل تمیز و شسته شده برای کلکریت ریزی ضروری است. سیمان و آب مطابق به نقشه صورت گیرد. حداکثر زمان برای آبیاری 14 روز و حداکثر 28 روز میباشد.	1	m3	3.0	1.50	0.30	0.75														

  
 [Handwritten Signature]

35	توپک کاری تهاب چترالور و تانگی تیل : توضیحات: توپک کاری سادانه کندنکاری شده باید نظر به نوع و چگونگی خاک و مطابق به هدایت انجینر ساحه صورت گیرد. استحکام سازه توپک کاری شده باید 95-98 فیصد در نظر گرفته شود.	1	m <sup>2</sup>	3.7	2.70		9.99		
36	فرش کردن چمن در تهاب چترالور و تانگی تیل: توضیحات: همراهِ کاری چمن در ساحه مطابق به نقشه و هدایت انجینر ساحه باید صورت گیرد. مواد مورد استفاده چمن با کیفیت عالی، حداکثر سایز آن 15 سانتی و حد اقل سایز 8 سانتی متر باشد و در ضخامت 10 سانتی متر فرشی گردد.	1	m <sup>3</sup>	3.70	2.70	0.10	1.00		
37	کانکریت ریوی بدون سیخ (PCC) برای زینت های اطراف محفظه، تفتاب و تهاب های cabl tray توضیحات: کانکریت مارک ( $21 \text{ kg/cm}^2$ ) $f_c=3000 \text{ psi}$ به این منظور استعمال میگردد و مربوط نگهدارنده (curing) سطح این به مدت زمان حد اکثر 28 روز و حداقل 14 روز الزامی میباشد. قالب بندی پاک، سمنت تازه و با کیفیت عالی، چمن روی پاک و شسته شده باید استفاده گردد. نظارت جدی از این روند توسط انجینر ساحه صورت گیرد.	1	m <sup>3</sup>	0.27	1.00	1.00	0.27		
38	تپه کین تری فلزی مطابق نقشه ( cabl tray ) توضیحات: کانکریت سیخ دار (RCC) برای سلب چترالور و تانگی تیل: برای اعمار سلب چترالور باید از کانکریت سیخ دار مارک $f_c=3000 \text{ psi}$ (21) استفاده شود. چوب پاک و نو برای قالب بندی و سمنت تازه و با کیفیت همراه با ریگ و چمن تمیز و شسته شده برای کانکریت ریوی ضروری است. سوزاندگی آن مطابق به نقشه صورت گیرد. حد اقل زمان برای انبساطی 14 روز و حداکثر 28 روز میباشد.	1	m	3.00	0.50				
39	ساخت و نصب سایه بان برای پوشش چترالور تا تک تیل مطابق نقشه در مورد ضرورت نسبت به ساحه : توضیحات: فرم فلزی با تمام بست ها باید چوب دستی و سایر مواد مورد ضرورت با پوشش آهن چسب گیج 24 و استعمال خند رنگ شامل این مورد بوده و ابعاد و مشخصات آن نظر به نقشه و چگونگی ایجابات ساختری صورت گیرد. چیل، ناوه آب، حائیل کاری، استعمال نفت در جاهای مورد ضرورت، منیخ و غیره بانجرا ای کار کامل.	1	lum						
40	جتل (Crush aggregate) برای حویلی سایت: توضیحات: همراهِ کاری چمن در ساحه مطابق به نقشه و هدایت انجینران ساحه. چمن با کیفیت عالی و پاک، دارای رنگ سبز، حداکثر سایز آن 3 سانتی و حد اقل سایز 1.5 سانتی متر باشد.	1	m <sup>3</sup>	236.13		0.12	28.34		
41	تپه و نصب کمود برای تفتاب: توضیحات: نصب کمود با تمام بست ها ، پلپ ها و تمام وسایل مورد ضرورت آن کار تمام. کمود ایرانی و برای تفتاب استفاده گردد.	1	pes				1.00		
42	اعمار چاه فاضلاب برای تفتاب: توضیحات: ایجاد چاه برای فاضلاب تفتاب که شامل کندنکاری چاه تپه و جابجایی چک کانکریتی سیخ دار داخل چاه، پلپ دوانی از چاه الی تفتاب، سرپوش کانکریتی سیخ دار، ریگ اندازی برداخل و اطراف چک و سایر موارد مورد ضرورت نظر به نقشه و هدایت انجینر ساحه.	1	pes				1.00		

مهر و امضاء



44	تهیه و نصب این برقی برای سوچ ها و گروپ های اطاق محافظ و تشناب؛ مواد مورد استفاده: وایر سسی، عایق کاری شده تعداد بسته: یک تار (یک تار) سایز مقطع: 2.5 میلی متر مربع رنگ: آبی + سرخ و نوسازی سیمه	15	m	15.00				
45	تهیه و نصب این برقی برای سکت های اطاق محافظ مطابق نقشه : مواد مورد استفاده: وایر سسی، عایق کاری شده تعداد بسته: یک تار (یک تار) سایز مقطع: 2.5 میلی متر مربع رنگ: آبی + سرخ و نوسازی سیمه	30	m	30.00				
46	تهیه و نصب سوچ : مواد مورد استفاده : سوچ یک دکمه بی 20 آمپره که تمام ابزار آلات و بسته بندی های آن شامل باشد.	4	pcs	4.00				
47	تهیه و نصب سکت با امور ایجانی تمامی اطاق ها و مورد ضرورت : مواد مورد استفاده : سکت 20 آمپره که تمام ابزار آلات و بسته بندی های آن شامل باشد.	3	pcs	3.00				
48	تهیه و نصب چراغ (ایب) برای اطاق نگهبان و حویلی: مواد مورد استفاده : چراغ های سطحی و بیوزی کپ با هر تیوب سه تمام پرزه جات و وصل کننده های مربوطه	4	pcs	4.00				
49	تهیه و نصب فیوز باکس : مواد مورد استفاده: سه عدد سکت بریکر (PCS 63A/VAC and 1 PCS 16A/VAC) سه تمام پرزه جات و وصل کننده های مربوطه. فیوز باکس باید داخل شاترو یا اطاق جنراتور نصب گردد.	1	pcs	1.00				
50	اصلاح سربک در مناطق کوهی تهیه کرمی ( درجه اول ، دوم ، سوم با عرض 3 متر برای عبور و مرور موثر به سایت	1	m					

7  
H. Rezaei