



امارت اسلامی افغانستان  
وزارت مخابرات و تکنالوژی معلوماتی



د افغانستان اسلامی امارت  
د مخابراتو او معلوماتی تکنالوژی وزارت



د افغان تیلی کام مخابراتی شرکت لوی ریاست  
د مالی او اداری معاونیت  
د تدارکاتو ریاست  
د پیرو دلو آمریت  
د اجناسو او خدماتو پیرو دلو مدیریت

(موضوع: اعمار احاطه باز و انتقال تاور 30 متره با تمام تجهیزات مربوطه سایت HRT333 از ساحه فعلی به ساحه جدید)

شماره درخواست نرخدهی: { 1624 }

تاریخ صدور درخواست نرخدهی به قمری: { 1445/6/3 }

تاریخ صدور درخواست نرخدهی به شمسی: { 1402/9/26 }

جنس فوق ضرورت: معاونیت عملیاتی بیسیم (آمریت RF&BSS)

## تاریخ ترتیب استعلام: ( 3 / 6 / 1445 )

- (1) اداره {نام اداره تدارکاتی را درج کنید} تخصیص بودجه لازم برای تدارک اجناس/ خدمات غیر مشورتی مندرج این درخواست را دارد.
- (2) آفر سربسته شما الی {تاریخ و وقت را درج کنید} یا قبل از آن به دفتر {مدیریت خریداری امریت تهیه و تدارکات شرکت افغان تیلیکام} تسلیم داده شود.
- (3) آفر ها نیکه بعد از میعاد تسلیمی ارائه گردند، بدون اینکه باز شود مسترد می گردد. پاکت حاوی آفر باید به صورت واضح عبارت نرخ برای {نام اجناس / خدمات غیر مشورتی را درج کنید} نشانی شده باشد.
- (4) آفر ارائه شده در آفرها باید الی مدت (30) روز تقویمی سر از تاریخ ختم میعاد تسلیمی آفرها اعتبار داشته باشد.
- (5) در صورت تغییر در مقدار نیازمندی، اداره می تواند مقدار نیازمندی تقاضا شده را الی (25) فیصد زیاد و یا کم نماید، مشروط به اینکه قیمت مجموعی آن از حدود صلاحیت پولی برای درخواست نرخ گیری تجاوز ننماید.
- (6) ترجیح داخلی مطابق حکم چهارم طرز العمل تدارکات قابل اجرا است. {مورد ترجیح داخلی و فیصدی آنرا درج نمائید}.
- (7) آفر گشائی در محضر عام حتمی نبوده و فرمایش دهنده مکلف به قبول نازلترین نرخ نمی باشد. در صورت رد هر یک یا تمام آفرها فرمایش دهنده کدام مسؤلیت در قبال داوطلب تهیه/ارائه کننده ندارد.
- (8) آفر دهنده اسناد ذیل را با آفر خویش ضمیمه می نماید:
  - 1- جواز تجارتي/ فعالیت/ کار قابل اعتبار؛
  - 2- نمبر تشخیصیه مالیه؛
  - 3- اجازه نامه تولید کننده (در صورت لزوم).
  - 4-
- (9) سند نرخ گیری تکمیل و توسط شخص با صلاحیت یا نماینده تهیه/ ارائه کننده در هر صفحه مهر امضاء شده باشد.  
نام کارمند صادر کننده درخواست نرخ گیری:

امضاء هیئت

امضاء هیئت

امضاء هیئت

## جدول اقلام و قیمت ها

شماره	اسم و تشریح با مشخصات تخنیکی اقلام	واحد	مقدار	قیمت فی واحد به افغانی	قیمت مجموعی به افغانی
1	اعمار احاطه سایت HRT333 واقع seyawoshan ولایت هرات ولسوالی گذره Gozara همراه با گارد روم و تشناب مطابق مشخصات ضمیمه کوردینات سایت متذکره 34.242756 – 62.25195	PCS	1		
2	اعمار یک سلب جنراتور همراه با سایبان آن در سایت HRT333 مطابق مشخصات ضمیمه	PCS	1		
3	اعمار یک سلب بطری بانک BTS همراه با سایبان آن در سایت HRT333 مطابق مشخصات ضمیمه	PCS	1		
4	اعمار فاوندیشن سولر سیستم در سایت HRT333 مطابق مشخصات ضمیمه	PCS	1		
5	باز و انتقال نصب تاور 30 متره گرینفیلد همراه با انکریولت فاوندیشن در سایت HRT333 و مطابق مشخصات ضمیمه	PCS	1		
6	باز و انتقال تمام تجهیزات مورد استفاده بعدی از سایت سابق هرات HRT333 به سایت نو هرات HRT333 کوردینات سایت سابق هرات 34.24236 – 62.24424	PCS	1		
مجموع قیمت به ارقام بشمول مالیات : عدد					
مجموع قیمت به حروف بشمول مالیات:					
مجموع مبلغ مالیات به ارقام و حروف:					
مجموع قیمت به ارقام بدون مالیات: عدد (قابل پرداخت)					
مجموع قیمت به حروف بدون مالیات (قابل پرداخت)					
مدت ضمانت (ورانتی/ گرننتی) بعد از تاریخ اكمال:					
مشخصات ضم پیشنهاد می باشد:					
یادداشت : هرگاه شرکت میخواهند انصراف کند باید از تاریخ استعلام نرخگیری الی دو یوم انصراف خود را بطور رسمی ارایه نماید. شرکت برنده مکلف است که بعد از برنده شدن باید جنس/خدمات را در ظرف یک هفته ارایه نماید.					

## مشخصات تخنیکی اجناس

شماره	اقلام	مشخصات
		آدرس مشخص شرکت: ایمیل آدرس شرکت:

شماره	اقلام	مشخصات
	اسم تهیه/ ارائه کننده: اسم شخص یا نماینده با صلاحیت تهیه/ ارائه کننده: امضای شخص یا نماینده تهیه/ ارائه کننده: تاریخ: شماره تلفون حتمی:	مهر تهیه/ ارائه کننده

یادداشت: فرمایش گیرنده کاپی رهنمود، ساخت و مدل، بروشور و یا فهرست تجهیزات یا خدماتی را که اكمال می نماید  
 ذمیه نماید. معلومات فوق جهت ارزیابی مؤثر آفرها استفاده می گردد.

#### شرایط تدارک و پرداخت

شرایط ذیل صرف با موافقه تحریری فرمایش دهنده قابل تغییر می باشد.

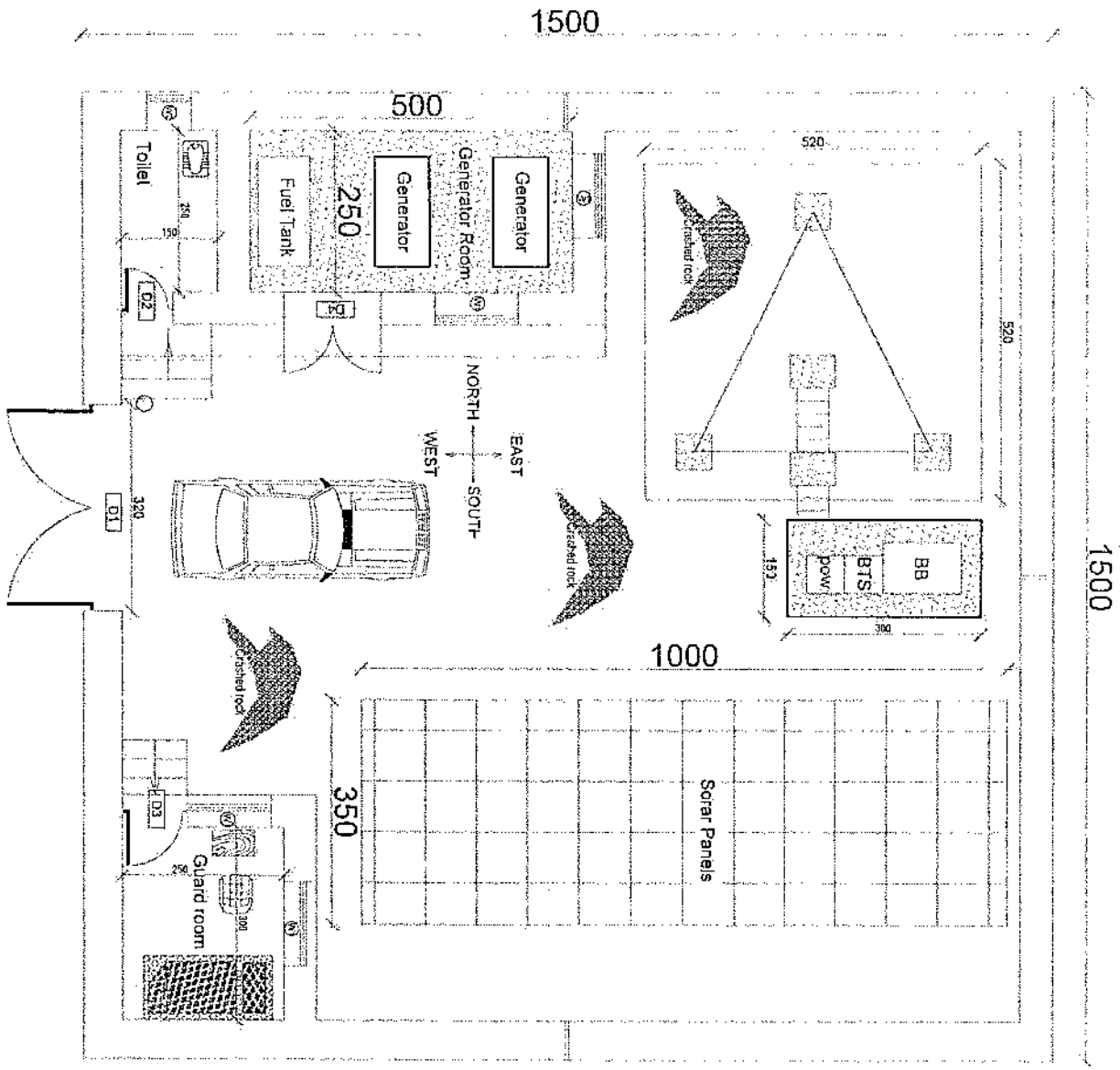
- (1) تهیه کننده مکلف به پرداخت تأمینات و تضمینات می باشد، تأمینات از سر جمع پول 5 الی 15 فیصد اخذ میگردد و بعد از تکمیل و رانتهی به اکانت شرکت انتقال میگردد.
- (2) بعد از اكمال خدمات غیر مشورتی/ تهیه اجناس، تهیه/ ارائه کننده باید نسخه اصلی و (2) کاپی بل (Invoice) را به فرمایش دهنده تسلیم نماید؛
- (3) پرداخت توسط فرمایش دهنده، طی مدت (30) روز کاری درمقابل مقدار واقعی اجناس/خدمات غیر مشورتی تهیه شده صورت می گیرد.
- (4) فرمایش دهنده میتواند در حالات ذیل با ارسال اطلاعیه کتبی به تهیه/ ارائه کننده، امر خریداری را کاملاً یا قسماً فسخ نماید:
  - 1- تهیه/ ارائه کننده موفق به تحویل بخش یا تمام اجناس در طرف مدت معینه در امر خریداری نشود؛
  - 2- تهیه/ ارائه کننده موفق به اجرای مکلفیت های دیگر تحت امر خریداری نشود.
  - 3- هرگاه در اجناس اكمال شده یا خدمات ارائه شده نواقص و یا کاستی ها مشاهده گردد، تهیه/ ارائه کننده مکلف به رفع نواقص و کاستی ها در مدت (3) روز کاری بعد از دریافت اطلاعیه در مورد می باشد، در غیر آن فرمایش دهنده می تواند امر خریداری را فسخ نماید.
  - 4- هرگاه تهیه/ ارائه کننده، در جریان داوطلبی و یا حین اجرای وظایف محوله تحت امر خریداری اقدام به فساد و تقلب نموده باشد.
- (5) هرگاه در درخواست نرخ گیری میعاد ضمانت (وارنتی/ گرنتی) تصریح گردیده باشد، تهیه/ ارائه کننده مکلف به تعویض در طول مدت معینه می باشد.

#### اصلاح اشتباهات محاسبوی

- (1) اشتباهات محاسبوی طور ذیل تصحیح می گردد:

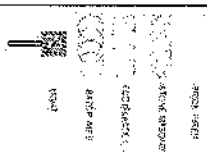
- 1- در صورت تفاوت میان مبلغ به ارقام و حروف، مبلغ به حروف قابل اعتبار می باشد؛
- 2- در صورتیکه تفاوت میان قیمت فی واحد و قیمت مجموعی وجود داشته باشد، قیمت فی واحد برای ارزیابی قیمت ها و ترتیب امر خریداری قابل اعتبار می باشد؛
- 3- در صورت موجودیت تفاوت میان نرخ فی واحد و قیمت مجموعی (حاصل ضرب مقدار در نرخ فی واحد)، نرخ فی واحد قابل اعتبار می باشد، هرگاه از نظر فرمایش دهنده اشتباه در نقاط اعشاری در قیمت فی واحد برجسته باشد، در این صورت قیمت مجموعی اقلام طوریکه نرخ داده شده است قابل اعتبار بوده و قیمت فی واحد باید اصلاح شود.
- 4- فرمایش دهنده مطابق مندرجات فوق اشتباهات محاسبوی را اصلاح و بعد از اخذ موافقه کتبی داوطلب در قیمت مجموعی آفر محاسبه می نماید.
- 5- داوطلب مکلف به پذیرش اشتباهات محاسبوی در آفر خویش می باشد. در صورت عدم پذیرش اشتباهات محاسبوی توسط داوطلب، آفر وی رد می گردد.





Revision Record  
 NO. DATE OF REV.  
 1 1/22/2022

LEGEND:



PROJECT TITLE / NO:  
 CONSULTERS

DRAWING TITLE:  
 SITE PLAN

DRAWING BY:  
 Project Implementation Dept

CHECKED BY:  
 Project Implementation Dept

APPROVED BY:  
 Project Implementation Dept

SCALE: 1:100 @ A3  
 ACTUAL DATE: 08/2022  
 ISSUE DATE:

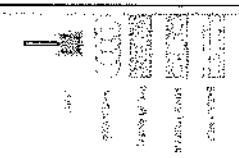
OWNER:

*Handwritten signature*

Abul Salam Mohammed  
 K.A.B.V.  
 A.T.O.M.A.S

REVISION RECORD  
 NO. DATE  
 1

LEGEND:



PROJECT TITLE / NO.  
 234 SITE

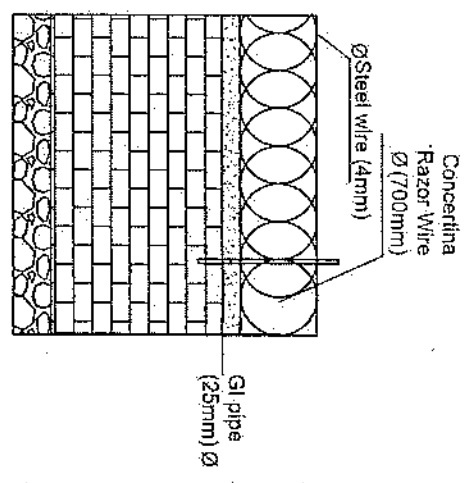
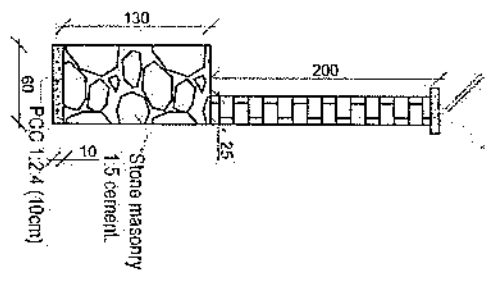
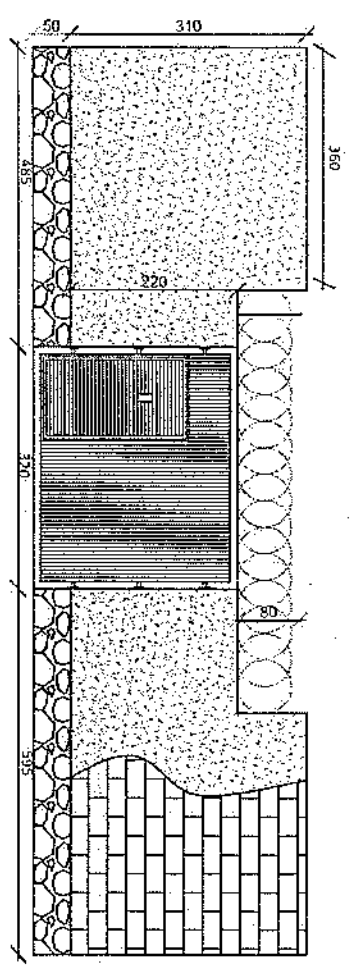
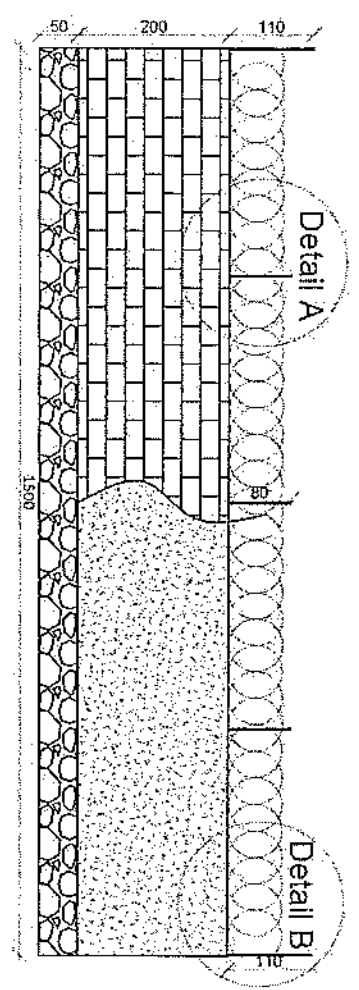
DRAWING TITLE  
 01/2020

DRAWN BY:  
 Project Implementation - CH  
 CHECKED BY:  
 Project Implementation - CH

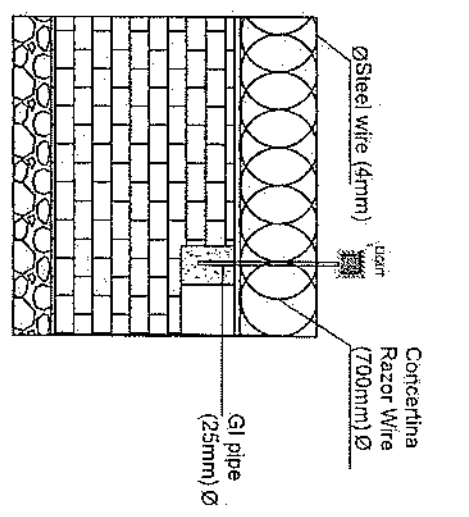
APPROVED BY:  
 Project Implementation - CH

SCALE: 1:100  
 ACTUAL DATE: 01/2020  
 ISSUE DATE:  
 OWNER:

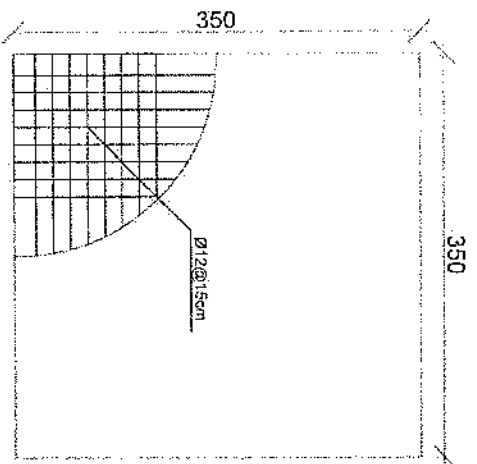
Signature: *[Handwritten Signature]*



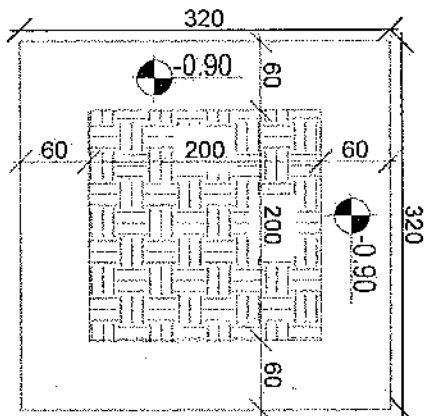
Detail A



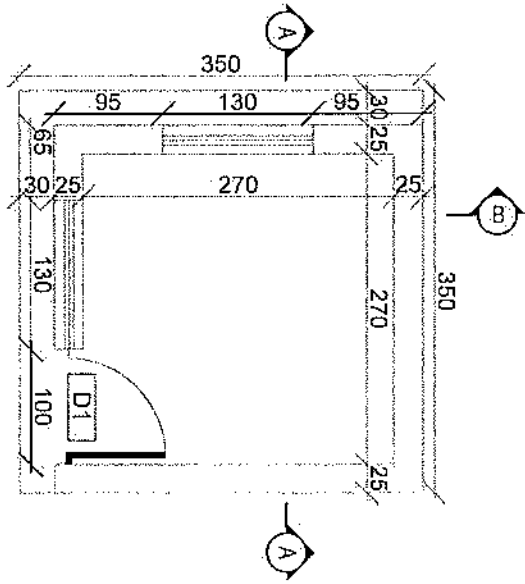
Detail B



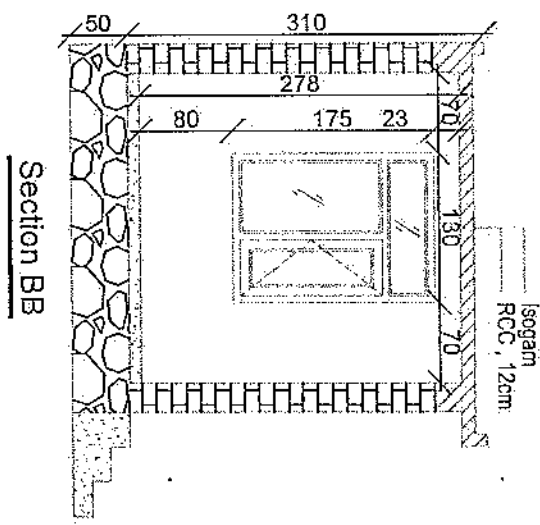
rebar details of GR roof



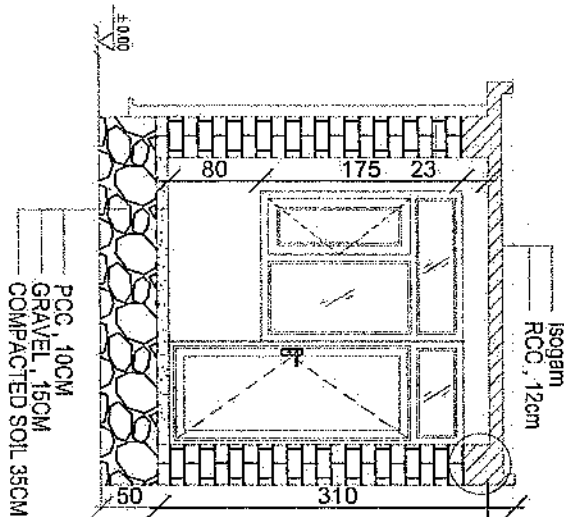
Excavation of Foundation



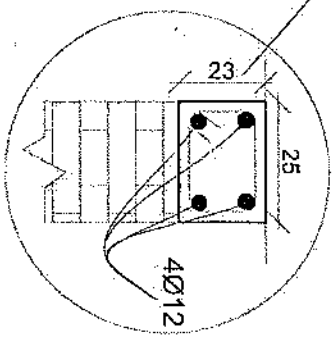
Guard room



Section BB



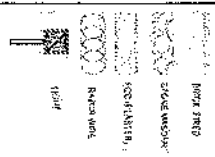
Section AA



*[Handwritten signature]*

REVISION NO. DATE DE  
 1 10/10/2018

LEGEND:



PROJECT TITLE / NO:  
 GSM SITES

DRAWING TITLE:  
 SECTION

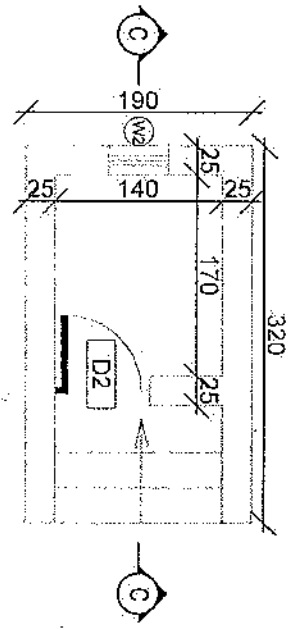
DESIGNED BY:  
 Project Implementation Dept

APPROVED BY:  
 Project Implementation Dept

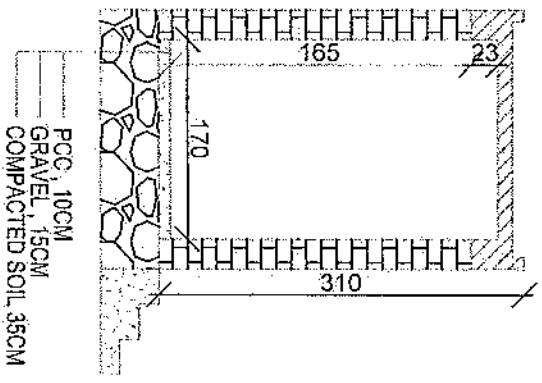
SCALE: 1:100 @ A3  
 ACTUAL DATE: 01  
 ISSUE DATE:  
 OWNER:

System Technology  
 S.A.R.I.S.  
 A.F.G.A.N.S.

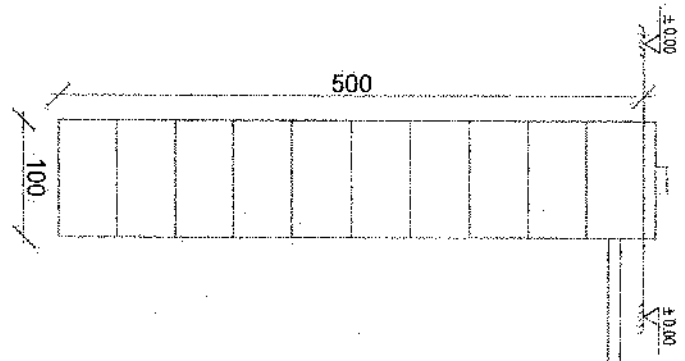




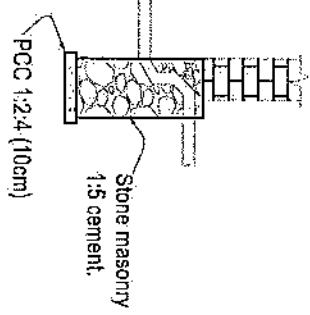
**Toilet**



**Section CC**



**Well for toilet**



**REVISION RECORD**

NO	DATE	DESCRIPTION
1		

**LEGEND:**

	Stone masonry
	PCC
	Gravel
	Compacted soil

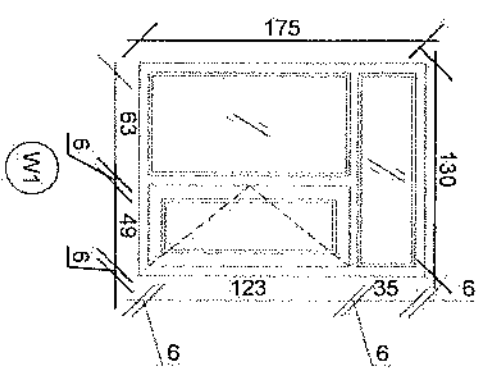
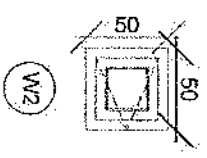
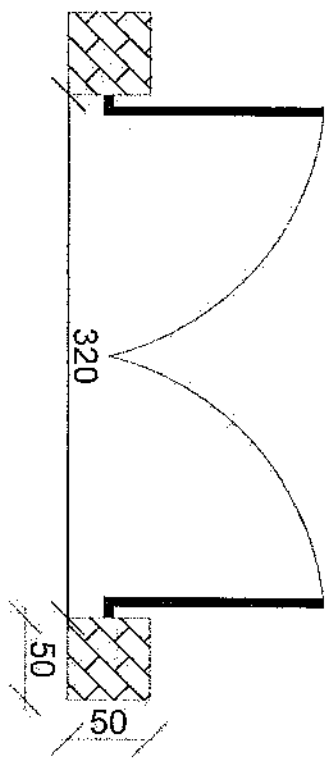
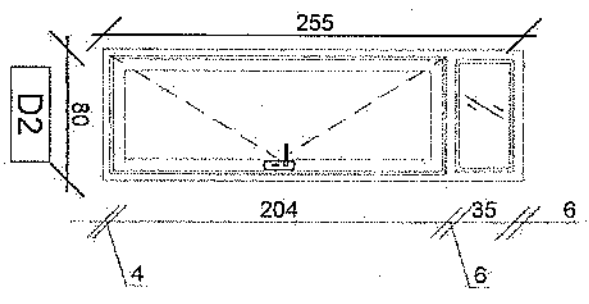
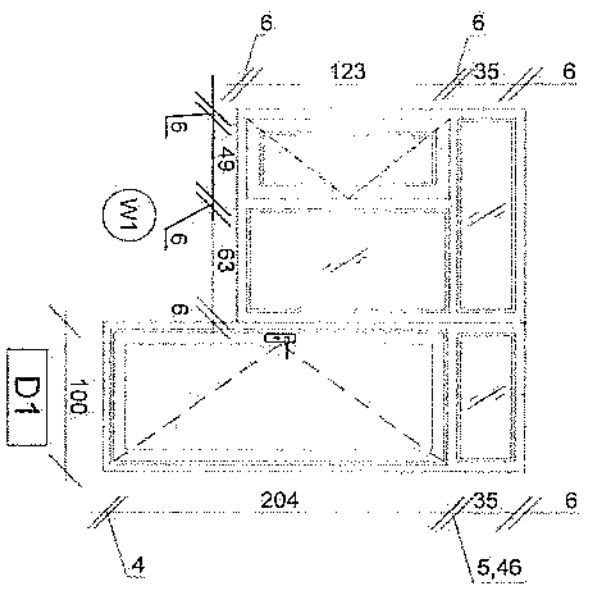
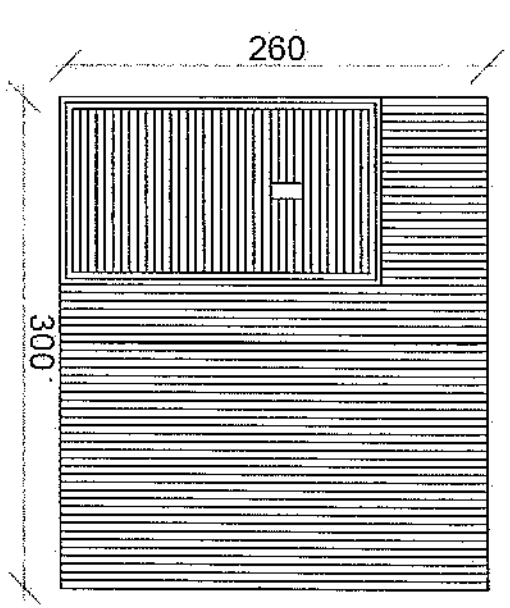
**PROJECT TITLE:** /40  
**OSM SHEET:**  
**DATE:**

**DESIGNED BY:**  
 Project Implementation Dir  
**CHECKED BY:**  
 Project Implementation Dir

**APPROVED BY:**  
 Project Implementation Dir  
**SCALE:** 1:100 (R.A.S)  
**ACTUAL DATE:** OF  
**ISSUE DATE:**  
**OWNER:**

*Handwritten signature*

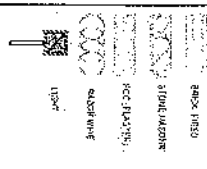
Abul Salam Zakaria  
 KASBI  
 AFGHANISTAN



*Handwritten signature*

REVISION RECORD  
 NO. 1.1.1  
 DATE 2013  
 DE

LEGEND:



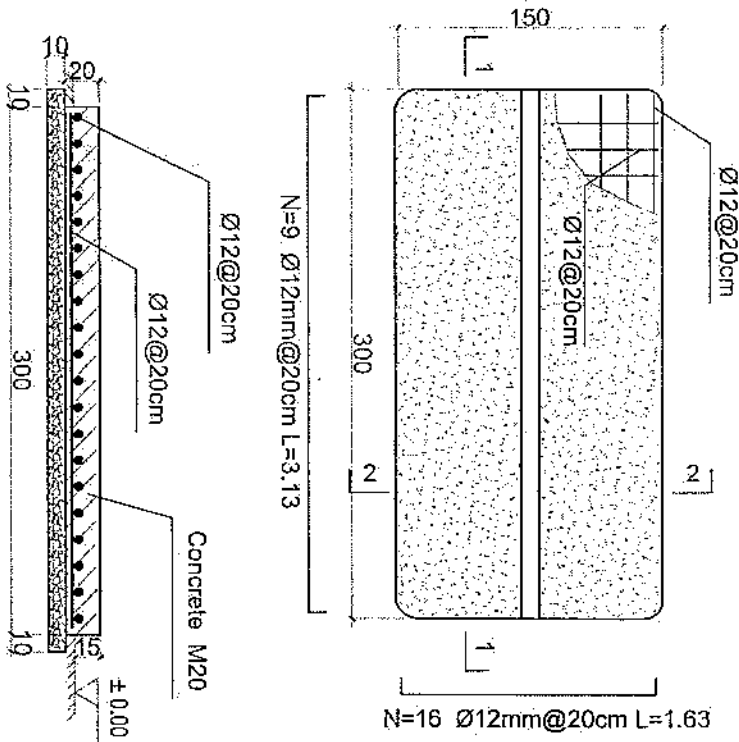
PROJECT TITLE / NO.  
 OSN SITES

DRAWING TITLE:  
 RANAN

DRAWN BY:  
 Project Implementation Div  
 CHECKED BY:  
 Project Implementation Div

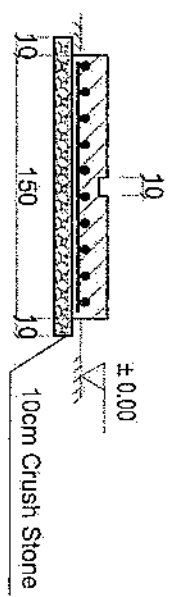
APPROVED BY:  
 Project Implementation Div  
 SCALE: 1:100 @ A3  
 ACTUAL DATE: DF  
 ISSUE DATE:  
 OTHERS:

PT. Sinar Tebet  
 KAWA  
 A. R. H. H. H.



1-1 section

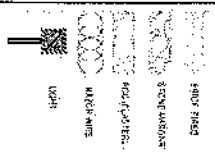
Outdoor BTS Foundation



2-2 section

- Notes:
1. The foundation is adopts reinforced concrete, the concrete is M20; (M20:compressive strength is 20N/mm<sup>2</sup>); the foundation lays on a 10cm thick crush stone pad;
  2. Ø12: mild steel;rebars strength 210N/mm<sup>2</sup>
  3. minimum concrete cover for rebar is 3.5cm,
  4. All units are in cm
  5. All edges of the Slab should be curve

REVISION RECORD  
 NO. DATE  
 1

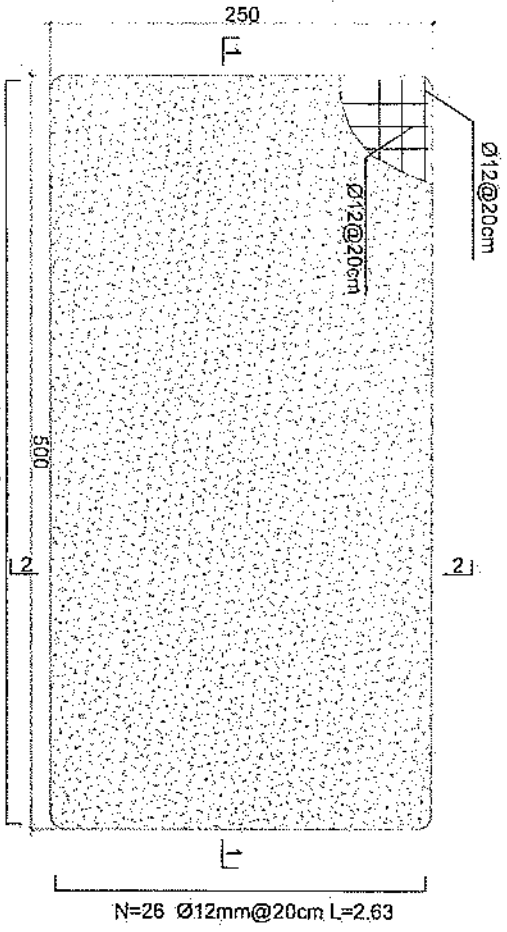


Project TITLE (NO):  
 GSM SITES  
 DRAWING TITLE:  
 GSM SITES

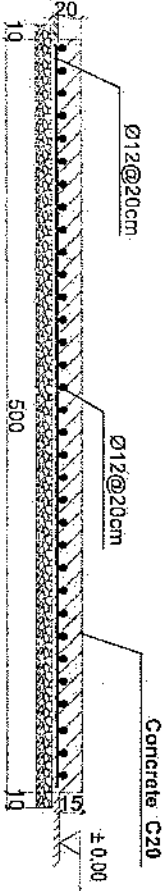
DESIGNED BY:  
 Project Implementation Del  
 CHECKED BY:  
 Project Implementation Del

APPROVED BY:  
 Project Implementation Del  
 SCALE: 1:100 @ A3  
 ACTUAL DATE: 07  
 ISSUE DATE:  
 OWNER:

Handwritten signature and stamp.

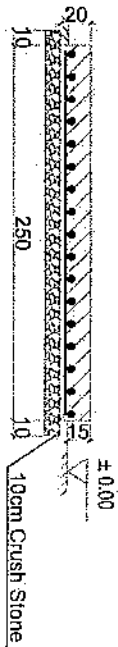


Generator Foundation



1-1 section

Generator Foundation



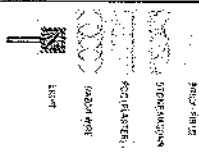
2-2 section

- Notes:
1. The foundation is adopts reinforced concrete, the concrete is C20; (C20:compressive strength is 20N/mm<sup>2</sup>); the foundation lays on a 10cm thick crush stone pad;
  2. Ø12: mild steel rebar strength 210N/mm<sup>2</sup>
  3. minimum concrete cover for rebar is 3.5cm,
  4. All units are in cm
  5. All edges of the Slab should be curve

REVISION RECORD

NO.	DATE	DE
1	2023	DE

LEGEND:



Project TITLE AND CSU SITES

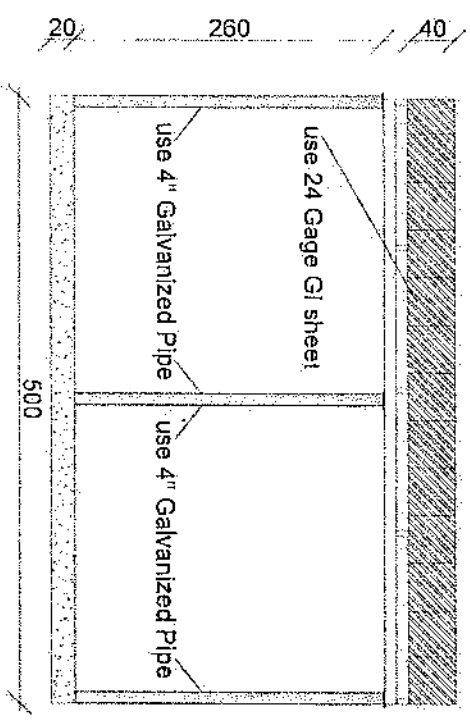
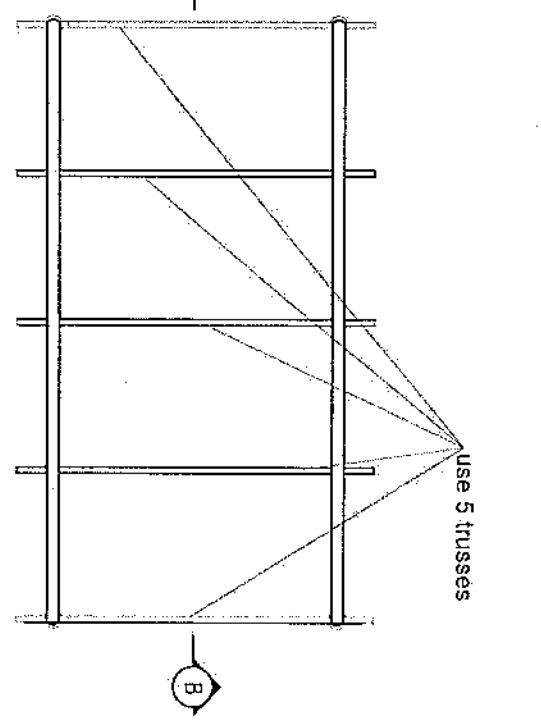
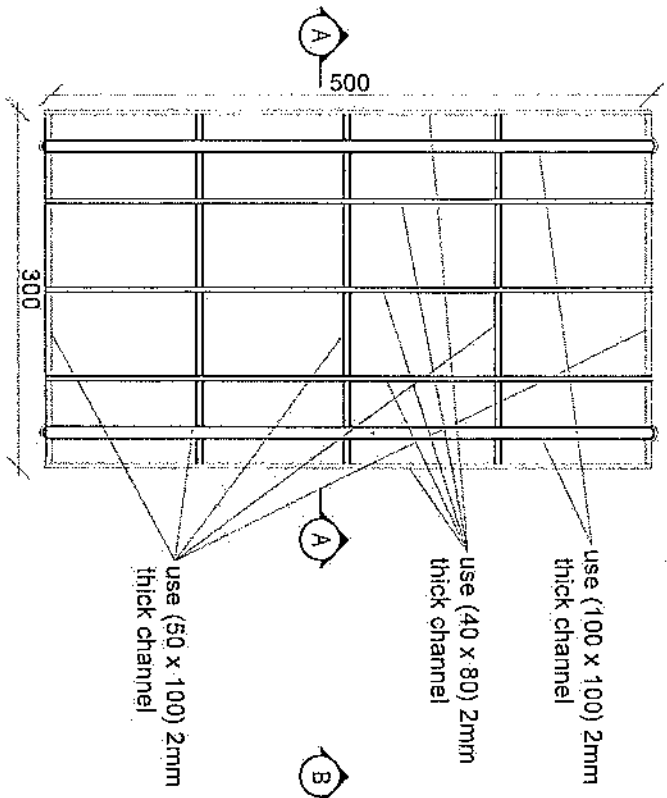
DRAWING TITLE:

DRAWN BY:  
Project Implementation Div.

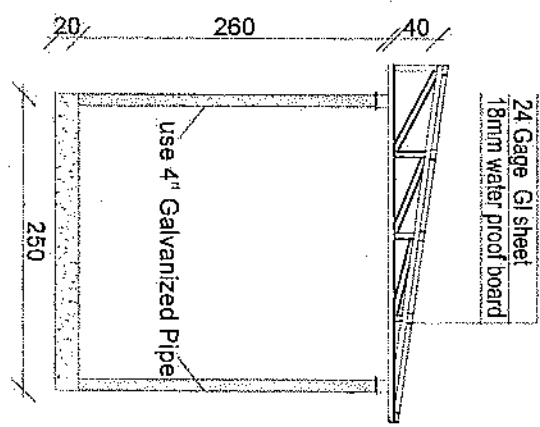
CHECKED BY:  
Project Implementation Div.

APPROVED BY:  
Project Implementation Div.

SCALE: 1:500 @ A3  
ACTUAL DATE: DE  
ISSUE DATE:  
OWNER:



Section BB



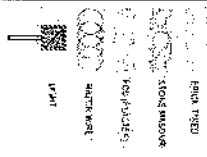
Section AA

*[Handwritten signature]*

REVISION RECORD

NO	DATE	DE
1		

Legend:



PROJECT TITLE / NO:  
OSM SPES

DRAWING TITLE:  
PARTIAL

DRAWN BY:  
Project Implementation Div

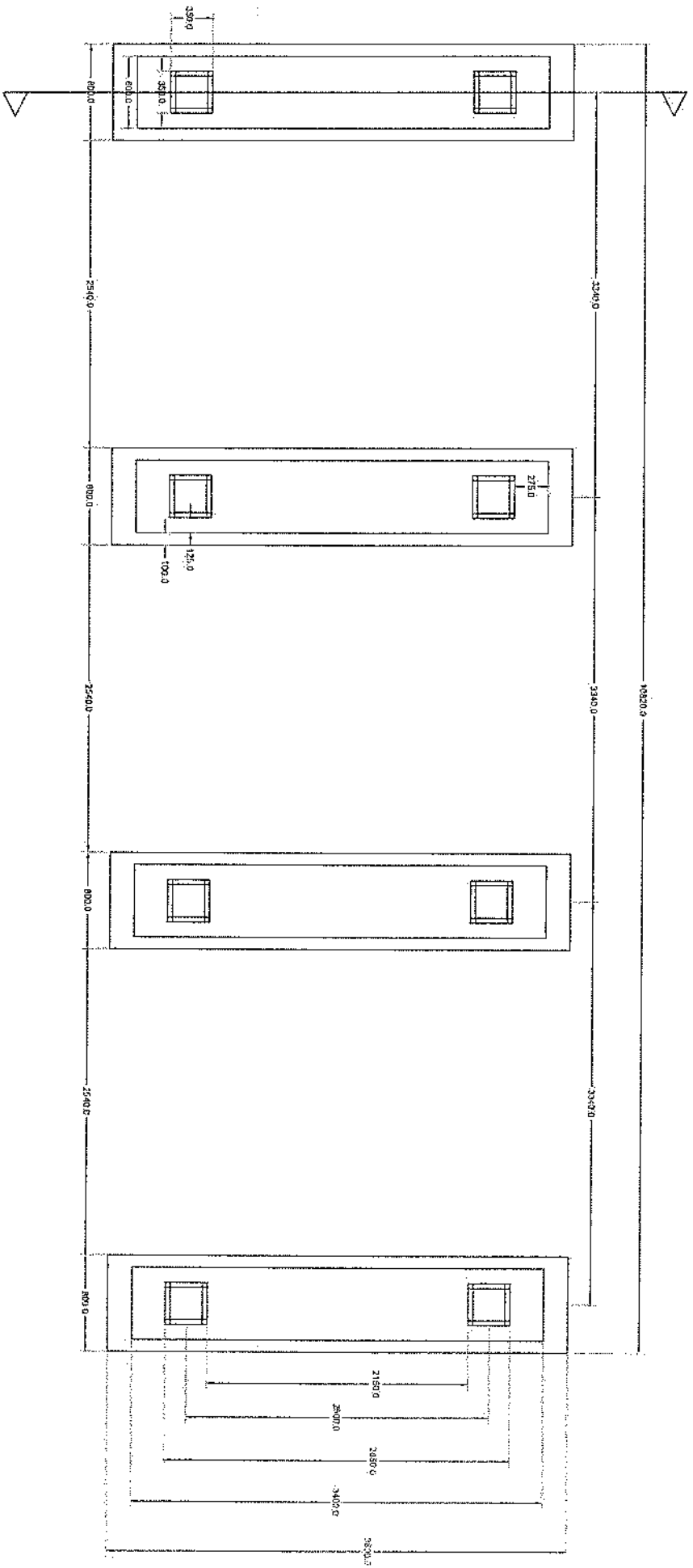
CHECKED BY:  
Project Implementation Div

APPROVED BY:  
Project Implementation Div

SCALE: 1:100 (B/A)  
ACTUAL DATE: DF  
ISSUE DATE:  
OWNER:

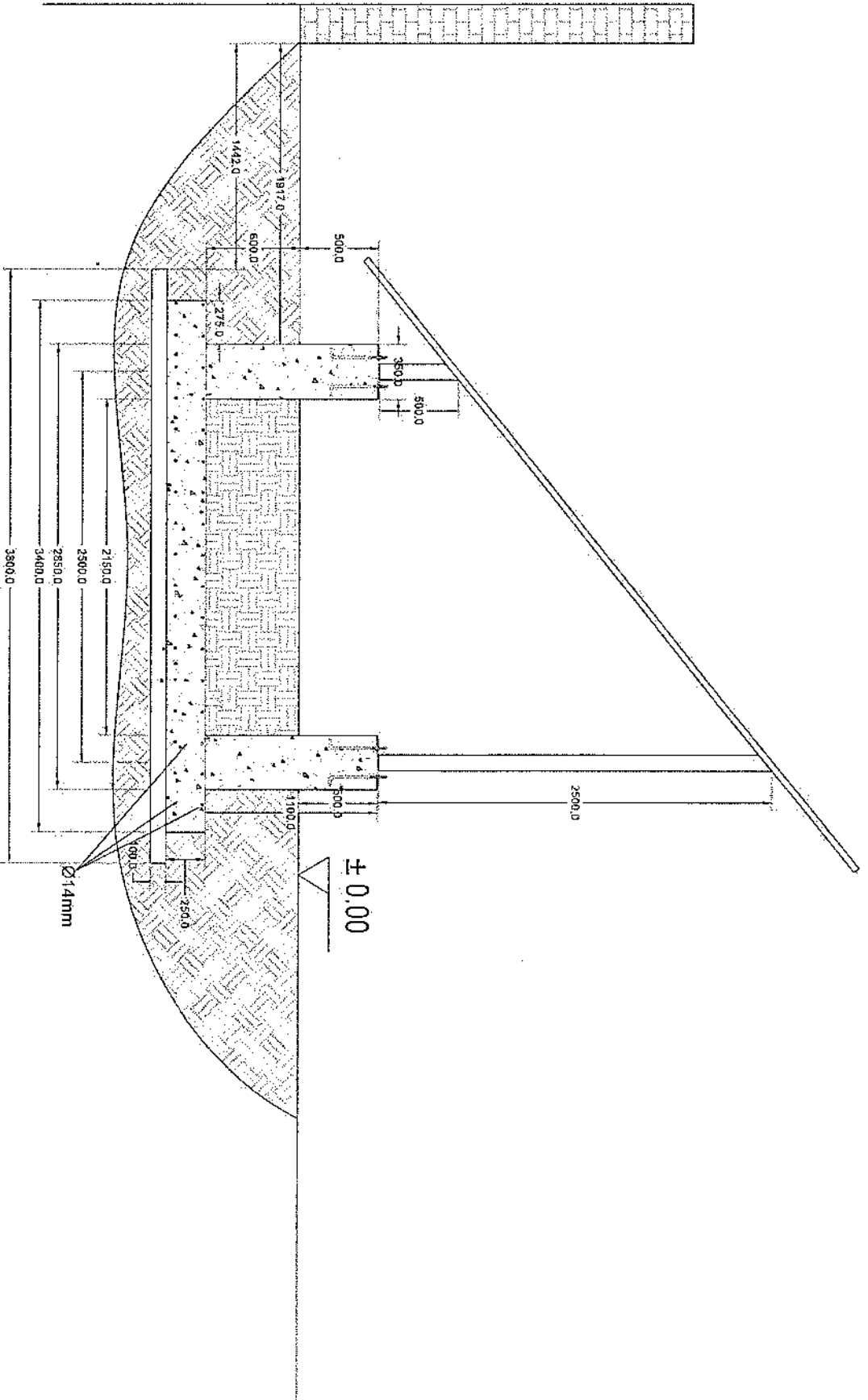
Abul Sakhon Talabani  
KABDI  
AFGHANISTAN





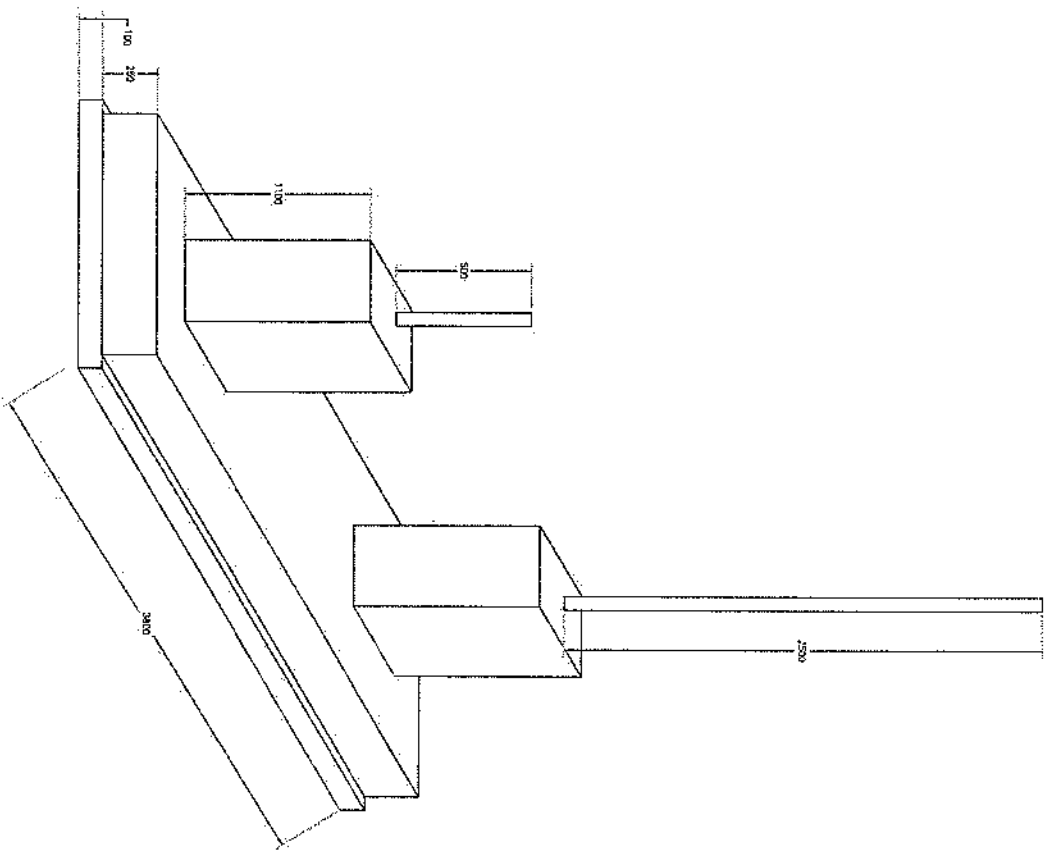
Section A-A

# Foundation Plan

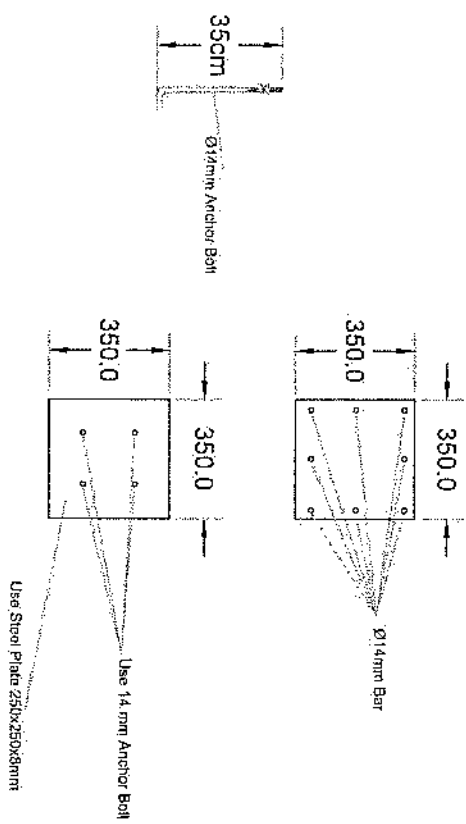


Section A-A





Foundation Isometric Plan

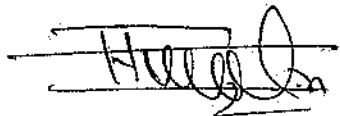


# Column Detail

## مشخصات تاور 30 متره (Greenfield)

- 1- نوعیت تاور: Greenfield
- 2- ارتفاع تاور: 30 متر
- 3- وزن تاور: 5004 Kg
- 4- مقاومت در مقابل وزش باد 160 کیلومتر در فی ساعت.
- 5- گالوانیزه شده به معیار EN ISON 1461.
- 6- دارای زینته در قسمت وسط و قفسچه های محافظی در 20 و 25 متری. 400mm
- 7- ارایه سکیج تفصیلی طرح و دیزاین تاور.
- 8- ارت یا مقاومت پایتزر از سه اوم (  $\Omega$  ).
- 9- سه عدد براکت برای نصب آنتن های GSM و دو عدد براکت برای آنتن مایکروویف.
- 10- چراغ ترافیکی: و آله ضد رعد و برق در بالای تاور.

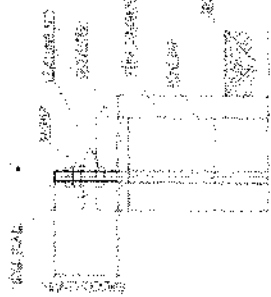
- Steel Sections Strength:	ASTM A572 – Grade 50 / EN 10025 S355JR
- Bolts Strength:	8.8 ISO898-1
- Bolts Tensile Ultimate Strength:	800 MPa
- Bolts Tensile yield Strength:	640 MPa
- Galvanization:	Cold - galvanized, ASTM A-123 (75 microns)
- Weather Proofing:	Paint coating (white and red)
- Ladder and Resting Area:	Ladder to the top and resting for every tower due to the height
- Structural Steel Code:	AISC 360-10



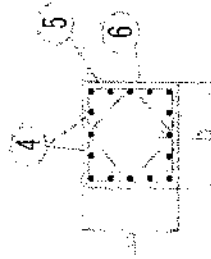
Post No	Diameter	Installed Dimensions	z (mm)	Length (mm)	Number	Weight (kg)	Task Weight (kg)
1	Ø14	a b a'	180	5410	31 x 2	399	
2	Ø14	a b a'	300	5410	31 x 2	399	
3	Ø10	b a b a' b'	300	3900	15	15	
4	Ø20	a b a'	310	2006	64	317	1220
5	Ø10	a b a' a' b'	450	1900	52	46	
6	Ø10	a b a' a' b' a'	315	1973	52	44	

W (mm)	B (mm)	h (mm)	c (mm)	h1 (mm)	h2 (mm)	h3 (mm)	L1 (mm)	L2 (mm)	L3 (mm)
371	520	610	340	140	120	225	100	75	311

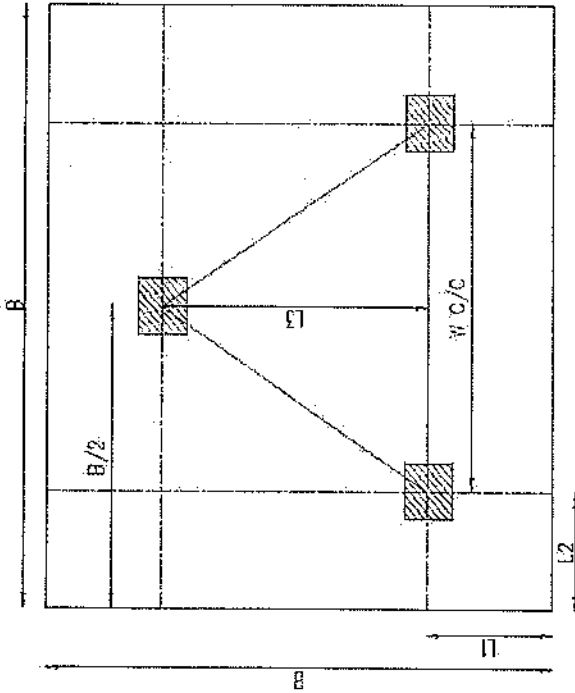
Reinforced Concrete (kg)	Reinforcement (kg)	Total (kg)
460	124	584



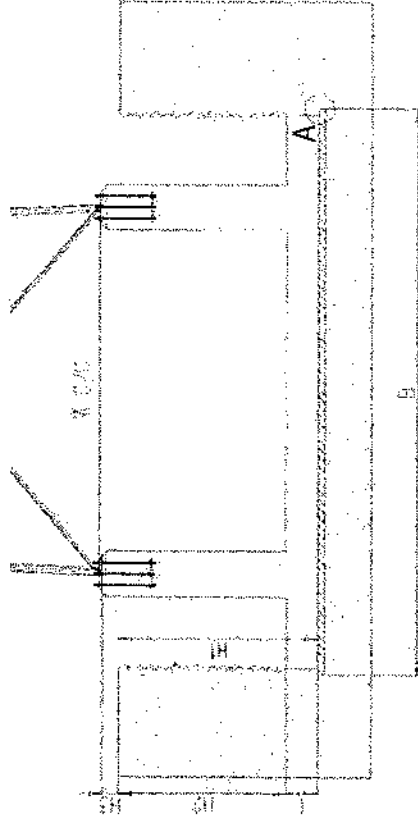
Anchorage Detail



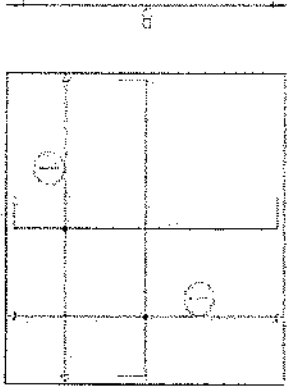
Reinforcement Plan



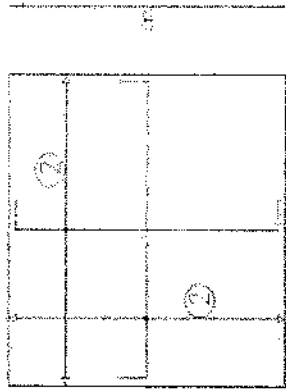
Foundation Plan



Foundation Cross-Section



Foundation Bottom Reinforcement

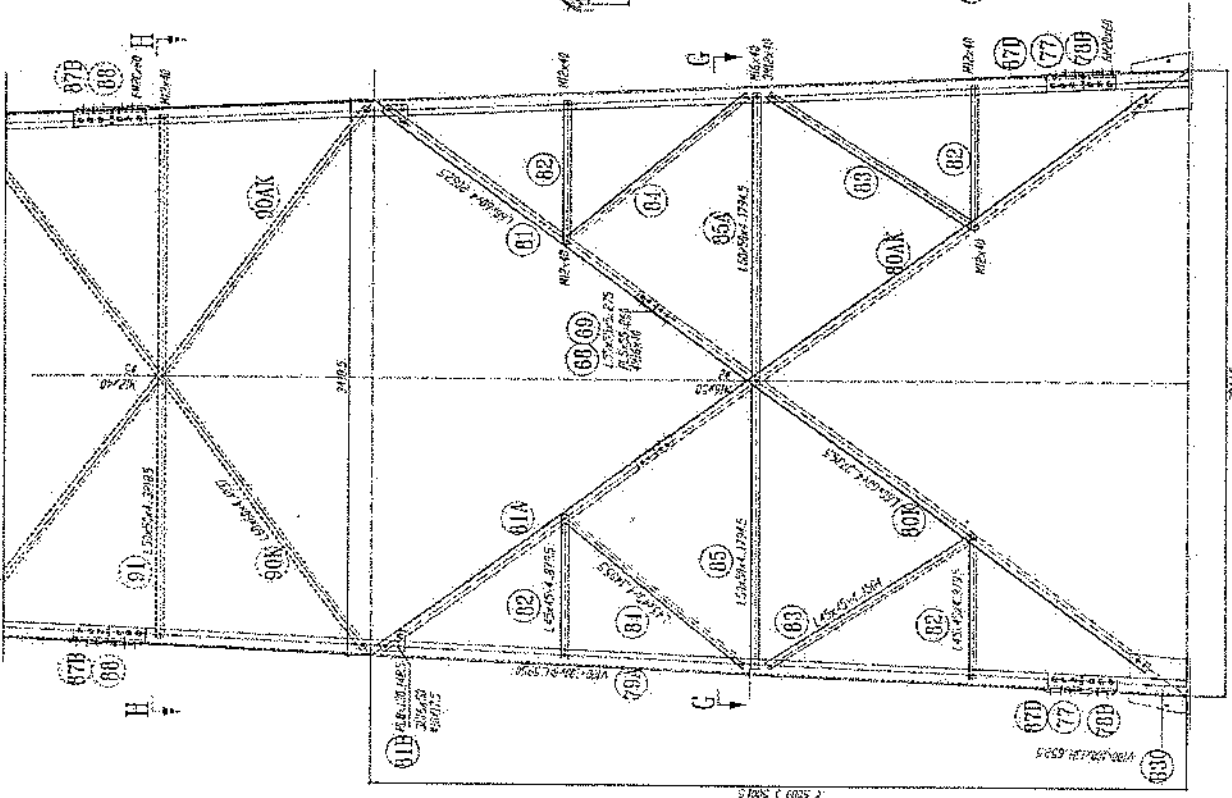


Foundation Top Reinforcement

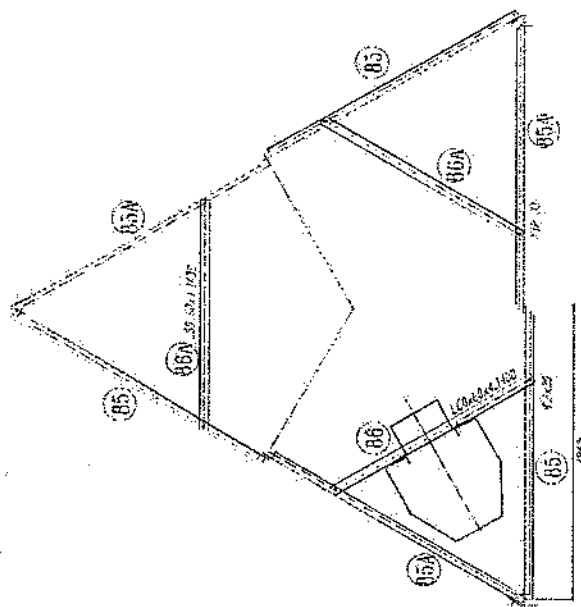
NOTES

- Concrete clear cover will be taken as 75mm.
- Dimensions B, L1 and L2 are given according to the reinforced concrete, not plain concrete.
- The allowable bearing capacity of the soil is 100MPa.
- Material: Concrete Reinforcement \* S420

*Handwritten signature*



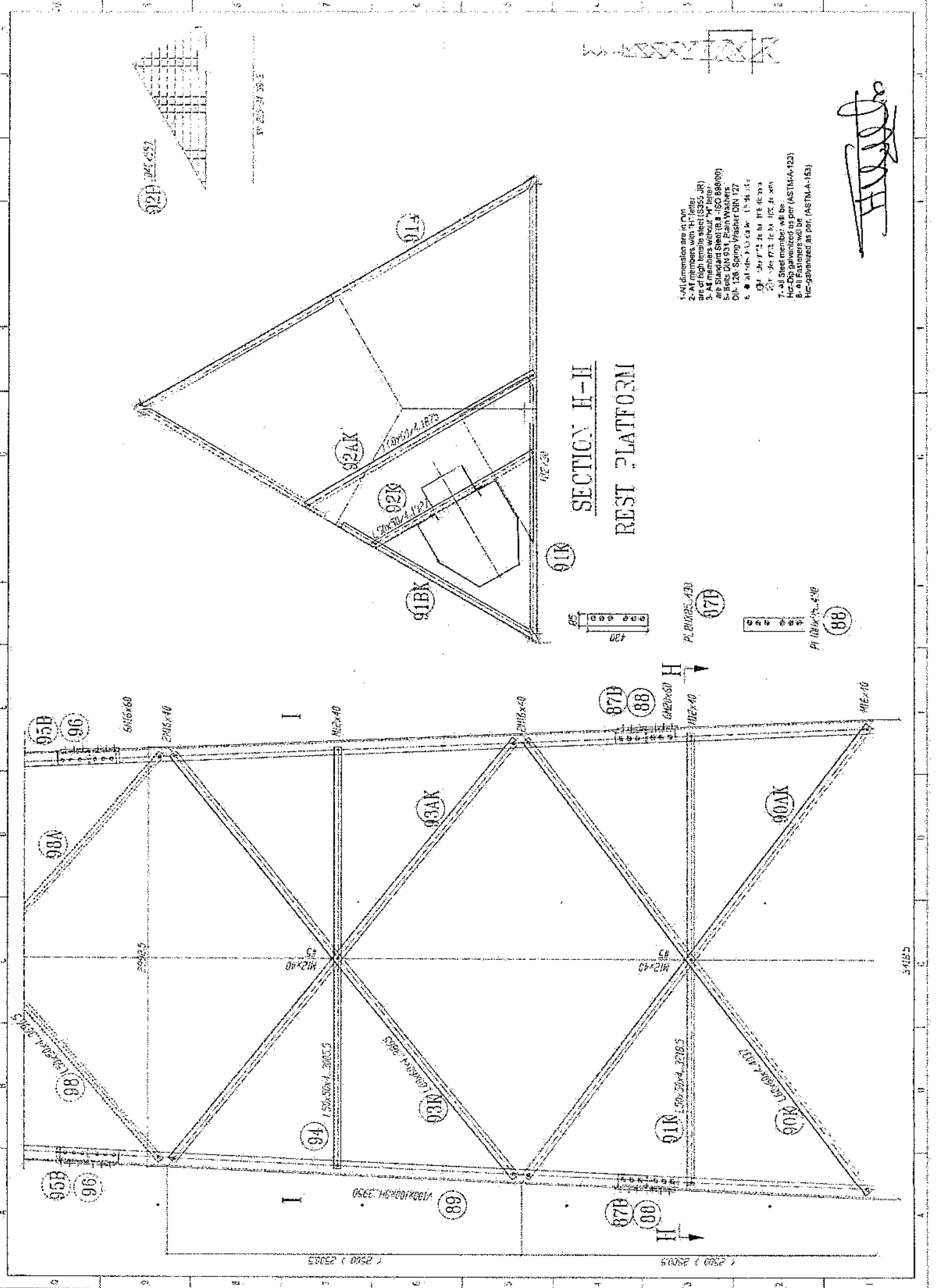
SECTION G-G



1. All dimension are in mm
2. All members with "H" letter are of high tensile steel (S355JR)
3. All members without "H" letter are Standard Steel (S235) (ISO 8834)
4. Bolts DIN 934 Plain Washers DIN 126 Spring Washer DIN 127
5. All steel members will be Hot-Dip Galvanized as per (ASTM-A123)
6. All Fasteners will be Hot-Dip Galvanized as per (ASTM-A193)

*Handwritten signature*

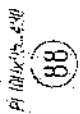
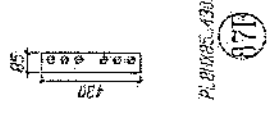




1. All dimensions are in mm
2. All members with "K" letter are of high tensile steel (S355 JR)
3. All members without "K" letter are Standard Steel (S235 JR)
4. Bolts DIN 934, Plain Washers DIN 128
5. Spring Washer DIN 127
6. All dimensions are in mm
7. All steel members will be hot-dip galvanized as per (ASTM-A-123)
8. All dimensions will be as indicated on the drawing
9. All dimensions are in mm

*Handwritten signature*

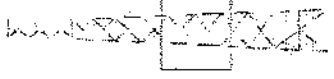
**SECTION H-H**  
**REST PLATFORM**



34125

1/2500 25005

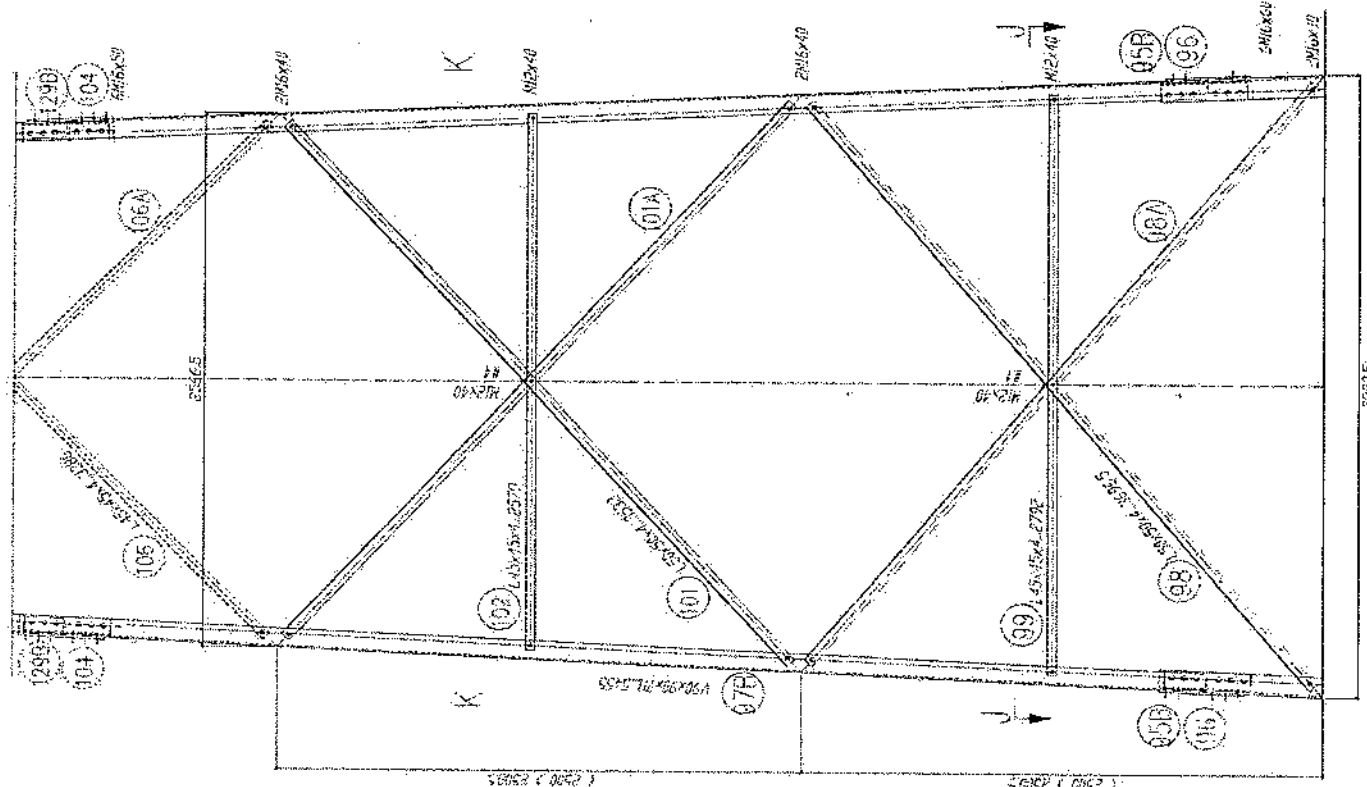
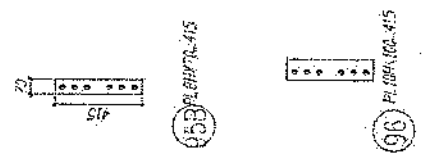
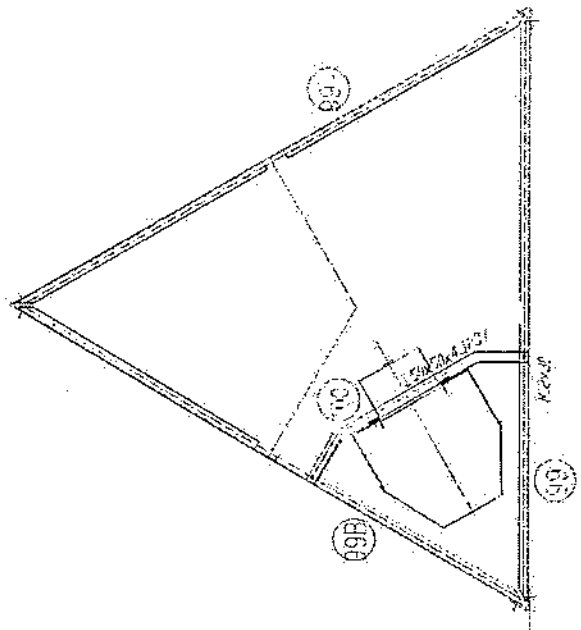
1/2500 25005



1. All dimension are in mm
2. All members with "H" label are of high tensile steel (S355JR)
3. All members without "H" label are Standard Steel (S 235)
4. Bolts DIN 931, Plain Washers DIN 126, Spring Washer DIN 127
5. Bolt size 20 for 100x100x10
6. Bolt size 24 for 150x150x10
7. All steel members will be hot-dip galvanized as per (ASTM-A-123)
8. All fasteners will be hot-dip galvanized as per (ASTM-A-153)

*Handwritten signature*

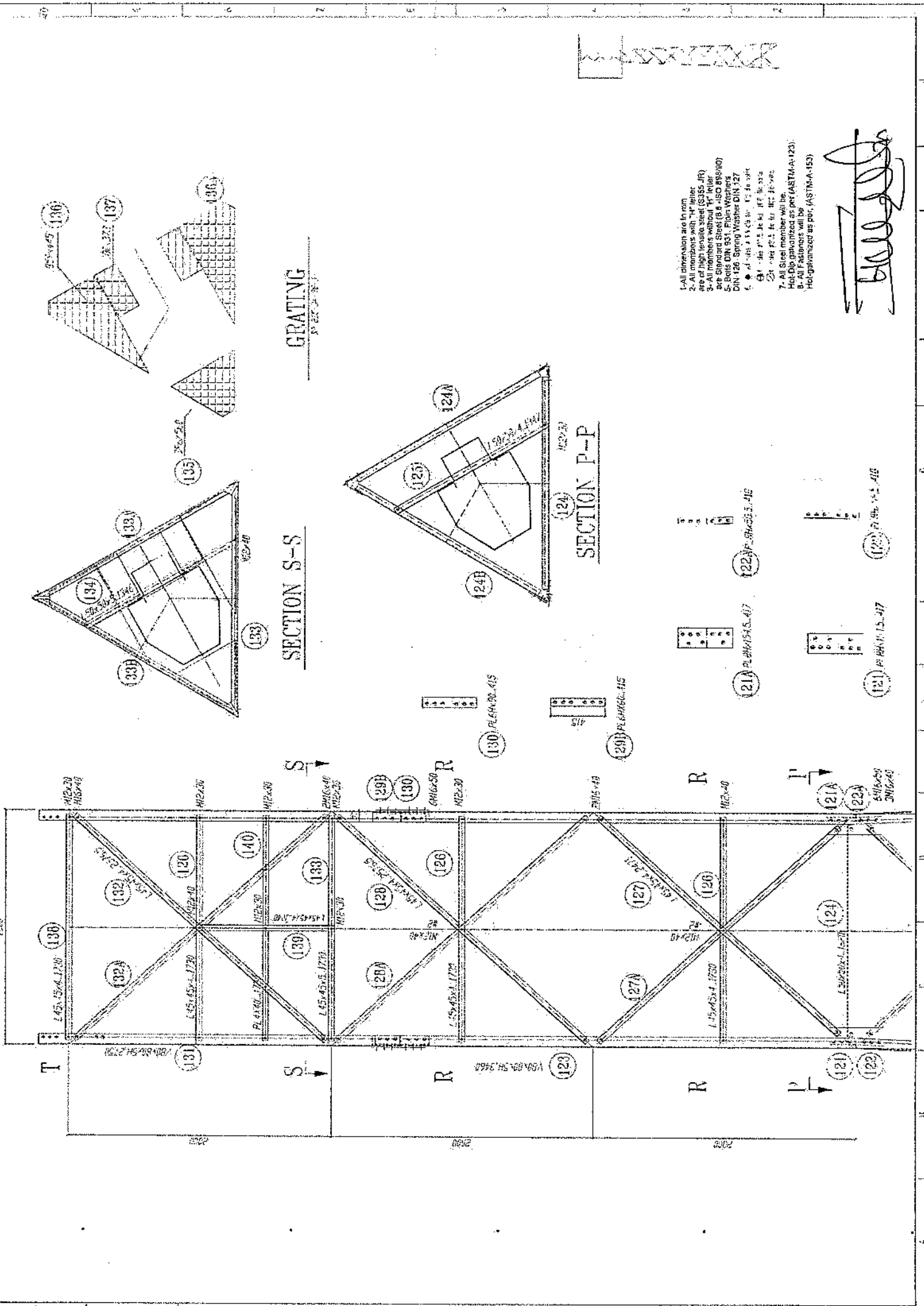
SECTION J-J











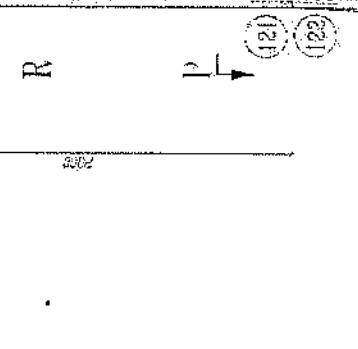
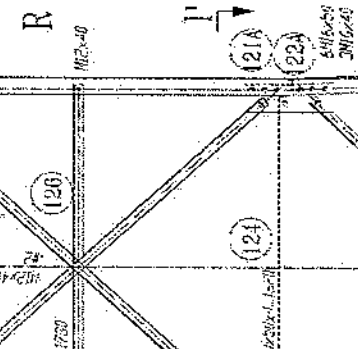
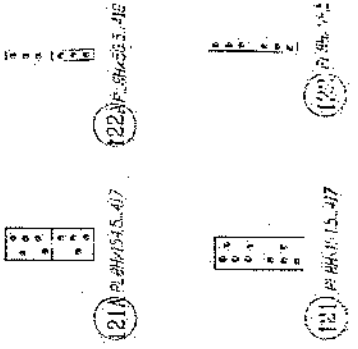
**SECTION S-S**

**SECTION P-P**

**GRATING**

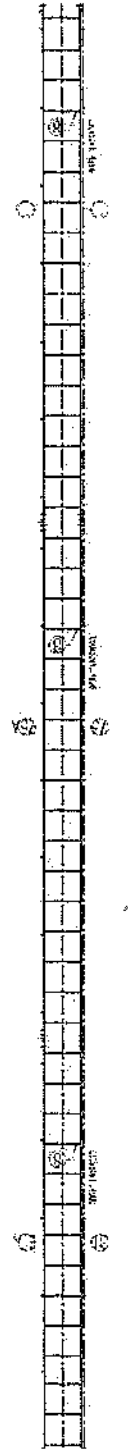
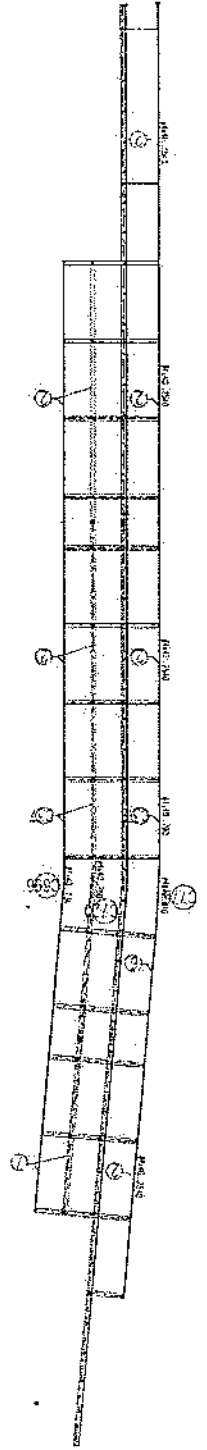
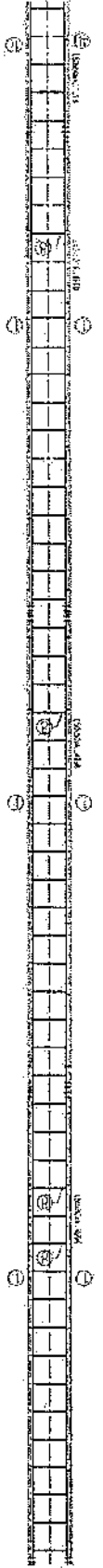
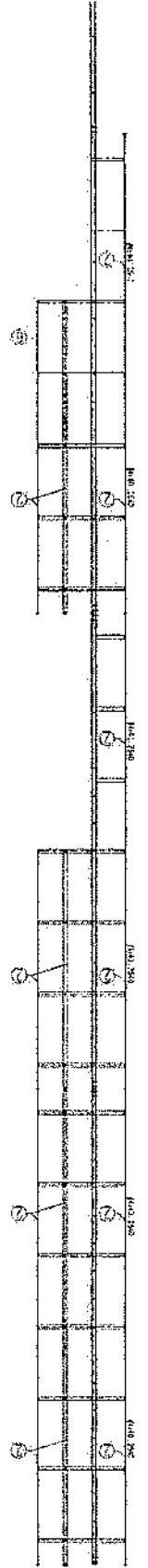
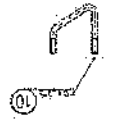
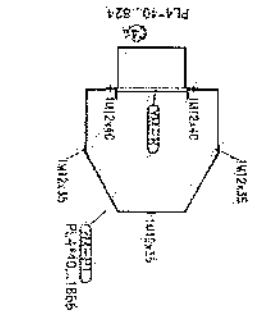
- 1- All dimensions are in mm
- 2- All members with "H" letter are of high tensile steel (S355JR)
- 3- All members with "R" letter are of mild steel (S235JR)
- 4- Bolts DIN 934, Plain Washers DIN 126, Spring Washers DIN 127
- 5- Bolts DIN 934, Plain Washers DIN 126, Spring Washers DIN 127
- 6- All bolts are 11.03 to 11.5 to suit
- 7- All Steel member will be Hot-Dip Galvanized as per (ASTM-A-123)
- 8- All Fasteners will be Hot-Dip Galvanized as per (ASTM-A-153)

*[Handwritten signature]*

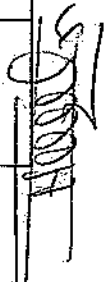


- 1-All dimensions are in mm.
- 2-All members with "H" letter are of high tensile steel (S355 J2R)
- 3-All members without "H" letter are Standard Steel (S 235 J2R)
- 4-3 bolts DIN 934 / Plain Washers DIN 128. Spring Washer DIN 127
- 5-Ø 16 x 1.6 St. 8 - 11.7.46.3112
- 6-Ø 16 x 1.6 St. 8 - 11.7.46.3112
- 7-All Steel member will be Hot-Dip galvanized as per (ASTM-A-123)
- 8-All Fasteners will be Hot-galvanized as per (ASTM-A-153)

*Handwritten signature*



NO.	Description	Unit	Item	Length (m)	Width (m)	Height (m)	Total Qty.	Total Budget / item	
								total Cost (AFS)	Unit cost. af
1	هموار کاری و آماده سازی سازه برای کار ساختمانی: توضیحات: دور نمون و پاک کاری سازه از وجود مواد اضافی و غیر قابل استفاده مانند خاک و خاشاک و غیره. خاک های کنده شده و غیره ضایعات ساختمانی باید به محل از قبل تعیین شده انتقال داده شود. قبل از آغاز کار ساختمانی سازه باید کاملاً هموار باشد برای این منظور در صورت ضرورت کندنکاری و پرکاری باید صورت گیرد	Job	1						
2	کندنکاری تپه‌باز دیوارهای احاطوی: توضیحات: در کندنکاری تپه‌بازها رعایت زاویه 90 درجه الزامی بوده و برای جلوگیری از ریزش خاک و خاشاک در داخل تپه‌بازها خاک های کندنکاری شده باید به فاصله دورتر جابجا شود.	m3	1	57.2	0.7	0.8	32.032		
3	کندنکاری تپه‌باز اتاق محافظ اتاق چتراتور و نشانی: توضیحات: در کندنکاری تپه‌بازها رعایت زاویه 90 درجه الزامی بوده و برای جلوگیری از ریزش خاک و خاشاک در داخل تپه‌بازها خاک های کندنکاری شده باید به فاصله دورتر جابجا شود.	m3	1	19.3	0.7	0.8	10.808		
4	کندنکاری تپه‌باز چتراتور و تانکی تیل: توضیحات: در کندنکاری تپه‌بازها رعایت زاویه 90 درجه الزامی بوده و برای جلوگیری از ریزش خاک و خاشاک در داخل تپه‌بازها خاک های کندنکاری شده باید به فاصله دورتر جابجا شود.	m3	1	5.2	2.5	0.1	1.3		
5	کندنکاری تپه‌باز BTS: توضیحات: در کندنکاری تپه‌بازها رعایت زاویه 90 درجه الزامی بوده و برای جلوگیری از ریزش خاک و خاشاک در داخل تپه‌بازها خاک های کندنکاری شده باید به فاصله دورتر جابجا شود.	m3	1	3.2	1.7	0.1	0.544		
6	تپک کاری تپه‌باز دیوارهای احاطوی توسط ماشین: توضیحات: تپک کاری سازه کندنکاری شده باید نظر به نوع و چگونگی خاک و مطابق به هدایت انجنیر سازه صورت گیرد. استحکام سازه تپک کاری شده باید 98-95 فیصد در نظر گرفته شود.	m2	1	45.6	0.70		27.36		
7	تپک کاری تپه‌باز اتاق محافظ، اتاق چتراتور و نشانی توسط ماشین: توضیحات: تپک کاری سازه کندنکاری شده باید نظر به نوع و چگونگی خاک و مطابق به هدایت انجنیر سازه صورت گیرد. استحکام سازه تپک کاری شده باید 95-98 فیصد در نظر گرفته شود.	m2	1	19.3	0.70		5.49		
8	تپک کاری تپه‌باز چتراتور و تانکی تیل: توضیحات: تپک کاری سازه کندنکاری شده باید نظر به نوع و چگونگی خاک و مطابق به هدایت انجنیر سازه صورت گیرد. استحکام سازه تپک کاری شده باید 95-98 فیصد در نظر گرفته شود.	m2	1	5.2	2.70		14.04		

  
 \_\_\_\_\_

9	توپک کاری تهاب : BTS کاری ساحة كندنگاری شده باید نظر به نوع و چگونگی خاک ومطابق به هدایت انجنیر ساحة صورت گیرد. استحکام ساحة توپک کاری شده باید 95-98 فیصد در نظر گرفته شود.	توضیحات: توپک	1	m2	3.2	1.70	5.44	
10	قرش کردن چلن برقرش های داخلی اتاق محافظ و تشناب : توضیحات: هموارکاری چلن بر ساحة مطابق به نقشه و هدایت انجنیر ساحة باید صورت گیرد. مواد مورد استفاده: چلن باکیفیت عالی، حداکثر سائزان 15 سانتی و حد اقل سائز 8 سانتی مکر باشد و در ضخامت 15 سانتی مکر قرش گردد.	توضیحات: مواد مورد استفاده: چلن باکیفیت عالی، حداکثر سائزان 15 سانتی و حد اقل سائز 8 سانتی مکر باشد و در ضخامت 10 سانتی مکر قرش گردد.	1	m3	21.95	1.00	3.29	
12	قرش کردن چلن بر تهاب : BTS هموارکاری چلن بر ساحة مطابق به نقشه و هدایت انجنیر ساحة باید صورت گیرد. مواد مورد استفاده: چلن باکیفیت عالی، حداکثر سائزان 15 سانتی و حد اقل سائز 8 سانتی مکر باشد و در ضخامت 10 سانتی مکر قرش گردد.	توضیحات: مواد مورد استفاده: چلن باکیفیت عالی، حداکثر سائزان 15 سانتی و حد اقل سائز 8 سانتی مکر باشد و در ضخامت 10 سانتی مکر قرش گردد.	1	m3	3.20	1.70	0.54	
13	کانکریت ریزی بدون سیخ (PCC) برای کف تهاب دیوارهای احاطوی : کانکریت ترکیب 1:2:4 به این منظور استعمال میگردد و مرطوب نگهداشتن (curing) سطح آن به مدت زمان حد اکثر 28 روز و حداقل 14 روز الزامی میباشد. قالب بندی پاک، سمنت تازه و باکیفیت عالی، چلن وریگ پاک و شسته شده باید استفاده گردد. نظارت جدی از این روند توسط انجنیر ساحة صورت گیرد.	توضیحات: کانکریت ترکیب 1:2:4 به این منظور استعمال میگردد و مرطوب نگهداشتن (curing) سطح آن به مدت زمان حد اکثر 28 روز و حداقل 14 روز الزامی میباشد. قالب بندی پاک، سمنت تازه و باکیفیت عالی، چلن وریگ پاک و شسته شده باید استفاده گردد. نظارت جدی از این روند توسط انجنیر ساحة صورت گیرد.	1	m3	57.20	0.60	3.43	
14	کانکریت ریزی بدون سیخ (PCC) برای کف تهاب های اتاق محافظ و تشناب : توضیحات: کانکریت ترکیب 1:2:4 به این منظور استعمال میگردد و مرطوب نگهداشتن (curing) سطح آن به مدت زمان حد اکثر 28 روز و حداقل 14 روز الزامی میباشد. قالب بندی پاک، سمنت تازه و باکیفیت عالی، چلن وریگ پاک و شسته شده باید استفاده گردد. نظارت جدی از این روند توسط انجنیر ساحة صورت گیرد.	توضیحات: کانکریت ترکیب 1:2:4 به این منظور استعمال میگردد و مرطوب نگهداشتن (curing) سطح آن به مدت زمان حد اکثر 28 روز و حداقل 14 روز الزامی میباشد. قالب بندی پاک، سمنت تازه و باکیفیت عالی، چلن وریگ پاک و شسته شده باید استفاده گردد. نظارت جدی از این روند توسط انجنیر ساحة صورت گیرد.	1	m3	18.30	0.60	1.10	
15	کانکریت ریزی بدون سیخ (PCC) برای قرش های داخلی اتاق محافظ، اتاق جزاتور و تشناب : توضیحات: کانکریت ترکیب 1:2:4 به این منظور استعمال میگردد و مرطوب نگهداشتن (curing) سطح آن به مدت زمان حد اکثر 28 روز و حداقل 14 روز الزامی میباشد. قالب بندی پاک، سمنت تازه و باکیفیت عالی، چلن وریگ پاک و شسته شده باید استفاده گردد. نظارت جدی از این روند توسط انجنیر ساحة صورت گیرد.	توضیحات: کانکریت ترکیب 1:2:4 به این منظور استعمال میگردد و مرطوب نگهداشتن (curing) سطح آن به مدت زمان حد اکثر 28 روز و حداقل 14 روز الزامی میباشد. قالب بندی پاک، سمنت تازه و باکیفیت عالی، چلن وریگ پاک و شسته شده باید استفاده گردد. نظارت جدی از این روند توسط انجنیر ساحة صورت گیرد.	1	m3	23.75	1.00	2.38	
16	کانکریت ریزی بدون سیخ (PCC) برای پیک بالای دیوارهای احاطوی : توضیحات: کانکریت مارک ( $f_c = 3000 \text{ psi}$ (211 kg/cm <sup>2</sup> ) به این منظور استعمال میگردد و مرطوب نگهداشتن (curing) سطح آن به مدت زمان حد اکثر 28 روز و حداقل 14 روز الزامی میباشد. قالب بندی پاک، سمنت تازه و باکیفیت عالی، چلن وریگ پاک و شسته شده باید استفاده گردد. نظارت جدی از این روند توسط انجنیر ساحة صورت گیرد.	توضیحات: کانکریت مارک ( $f_c = 3000 \text{ psi}$ (211 kg/cm <sup>2</sup> ) به این منظور استعمال میگردد و مرطوب نگهداشتن (curing) سطح آن به مدت زمان حد اکثر 28 روز و حداقل 14 روز الزامی میباشد. قالب بندی پاک، سمنت تازه و باکیفیت عالی، چلن وریگ پاک و شسته شده باید استفاده گردد. نظارت جدی از این روند توسط انجنیر ساحة صورت گیرد.	1	m3	57.20	0.80	4.58	
17	کانکریت ریزی بدون سیخ (PCC) برای زینه های اتاق محافظ، تشناب و تهاب های cabl tray : توضیحات: کانکریت مارک ( $f_c = 3000 \text{ psi}$ (211 kg/cm <sup>2</sup> ) به این منظور استعمال میگردد و مرطوب نگهداشتن (curing) سطح آن به مدت زمان حد اکثر 28 روز و حداقل 14 روز الزامی میباشد. قالب بندی پاک، سمنت تازه و باکیفیت عالی، چلن وریگ پاک و شسته شده باید استفاده گردد. نظارت جدی از این روند توسط انجنیر ساحة صورت گیرد.	توضیحات: کانکریت مارک ( $f_c = 3000 \text{ psi}$ (211 kg/cm <sup>2</sup> ) به این منظور استعمال میگردد و مرطوب نگهداشتن (curing) سطح آن به مدت زمان حد اکثر 28 روز و حداقل 14 روز الزامی میباشد. قالب بندی پاک، سمنت تازه و باکیفیت عالی، چلن وریگ پاک و شسته شده باید استفاده گردد. نظارت جدی از این روند توسط انجنیر ساحة صورت گیرد.	5	m3	1.10	1.00	1.10	
18	سنگ کاری برای دیوارهای احاطوی: باید با مساله ترکیب 1:4 صورت گیرد و مرطوب نگهداشتن آن به مدت زمان حد اکثر 28 روز و حداقل 14 روز الزامی میباشد. سنگ مدنی محلی با ابعاد تقریبی 30 در 30 سانتی مکر در آن استفاده شود.	توضیحات: سنگ کاری	1	m3	57.20	0.60	116.69	

19	مستنگ کاری برای اتاق محافظ، اتاق چتراتور و تشناب؛ توضیحات: سنگ کاری باید با مساله ترکیب 1:4 صورت گیرد و مرطوب نگهداشتن آن به مدت زمان حد اکثر 28 روز و حداقل 14 روز الزامی میباشد. سنگ معدنی مطبی با ابعاد تقریبی 30 در 30 سانتی متر در آن استفاده شود.	1	m3	19.30	0.50	4.10	39.57		
20	هنگام سنگ کاری دیوار احاطوی: باید با مساله ترکیب 1:3 صورت گیرد و مرطوب نگهداشتن آن به مدت زمان حد اکثر 28 روز و حداقل 14 روز الزامی میباشد.	2	m2	57.20	3.40		388.96		
21	هنگام سنگ کاری اتاق محافظ و تشناب: کاری باید با مساله ترکیب 1:3 صورت گیرد و مرطوب نگهداشتن آن به مدت زمان حد اکثر 28 روز و حداقل 14 روز الزامی میباشد.	1	m2	19.30	0.50		9.65		
22	پرکاری اتاق محافظی تشناب: ریگ، خاک، آب مخلوط گردید و سطح به سطح تک کاری شود که ضخامت هر سطح آن بیشتر از 30 سانتی متر نباشد. نیاندن همخوان ضخامت چل نباید از 15 سانتی متر بیشتر باشد.	1	m3	9.53	1.00	0.25	2.38		
23	خشت یکنه برای اعصار دیوار احاطوی: خشت یکنه مستطرد با کیفیت خوب و با مقاومت 100 کیلوگرم فی سانتی متر مربع با مساله ترکیب 1:4 استفاده شود و مدت زمان برای آبیاری آن (min 14 day, max 28 day) ضرور است. مواد مورد استفاده: خشت یا کیفیت عالی و مستطرد که داری ابعاد مساوی 11 در 22 در 7 باشد و مساله ترکیب 1:4 برای بافت آن استعمال گردد.	1	m3	43.80	0.25	2.00	21.90		
24	خشت پخته برای اعصار اتاق محافظ و تشناب: خشت پخته مستطرد با کیفیت خوب و با مقاومت 100 کیلوگرم فی سانتی متر مربع با مساله ترکیب 1:4 استفاده شود و مدت زمان برای آبیاری آن (min 14 day, max 28 day) ضرور است. مواد مورد استفاده: خشت یا کیفیت عالی و مستطرد که داری ابعاد مساوی 11 در 22 در 7 باشد و مساله ترکیب 1:4 برای بافت آن استعمال گردد.	1	m3	8.30	0.25	2.42	5.02		
25	سیم خاردار بالا نیوار احاطوی: توضیحات: قطر دایره سیم خاردار باید در طول مسیر ثابت باشد و اندازه آن مطابق نقشه و هدایت انجیر ساحه در نظر گرفته شود. نصب سیم خاردار با تمام اجزای آن مانند پایه های گوناگون شده 4 شکل و غیره صورت گیرد.	1	m	45.60			45.60		
26	کانکریست سیخ دار (RCC) برای بیم های اتاق محافظ و تشناب: توضیحات: برای اعصار بیم سیخ دار برای ریگ اطاق گارد و تشناب باید از کانکریست مارک $f_c=3000\text{psi}$ (211 kg/cm <sup>2</sup> ) ریگ و چل تمیز و شسته شده برآ کانکریست ریزی ضروری است. سیخندگی آن مطابق به نقشه صورت گیرد. حد اقل زمان برای آبیاری 14 روز و حداکثر 28 روز میباشد.	1	m3	21.00	0.25	0.23	1.21		
27	کانکریست سیخ دار (RCC) برای پوشش اتاق محافظ و تشناب: توضیحات: برای اعصار بیم سیخ دار برای ریگ اطاق گارد و تشناب باید از کانکریست سیخ دار مارک $f_c=3000\text{psi}$ (211 kg/cm <sup>2</sup> ) ریگ و چل تمیز و شسته شده برآ کانکریست ریزی ضروری است. سیخندگی آن مطابق به نقشه صورت گیرد. حد اقل زمان برای آبیاری 14 روز و حداکثر 28 روز میباشد.	1	m3	18.33	1.00	0.12	2.20		
28	کانکریست سیخ دار (RCC) برای سلب چتراتور و تانکی تیل: توضیحات: برای اعصار سلب چتراتور باید از کانکریست سیخ دار مارک $f_c=3000\text{psi}$ (211 kg/cm <sup>2</sup> ) ریگ و چل تمیز و شسته شده برآ کانکریست ریزی ضروری است. سیخندگی آن مطابق به نقشه صورت گیرد. حد اقل زمان برای آبیاری 14 روز و حداکثر 28 روز میباشد.	1	m3	5.00	2.50	0.20	2.50		

29	کلنگریت سیخ دار (RCC) برای سلب (BTS): برای اعمار سلب BTS باید از کلنگریت سیخ دار مارک استفاده شود. چوب پاک و نو برای قالب بندی و سمیت تازه و با کیفیت همراه با رنگ و چغل نمیز و شسته شده برای کلنگریت ریزی ضروری است. سیخ بندی آن مطابق به نقشه صورت گیرد. حد اقل زمان برای آبیاری 14 روز و حداکثر 28 روز میباشد.	توضیحات:	$f_c=3000\text{psi}$ (211 kg/cm <sup>2</sup> )	1	m3	3.00	1.50	0.20	0.90		
30	ساخت و نصب سلبه بان برای پوشش چتر اتوروتلنگ نیل: فرم فلزی با تمام بست ها پایه ها و چوب های واسطه مورد ضرورت با پوشش آهن چادر گیج 24 و استعمال ضد زنگ شامل این مورد بوده و ایجاد و مشخصات آن نظیر به نقشه و چگونگی ایجادات ساحوی صورت گیرد. چیلر، ناره آب، عایق کاری، استعمال نمد در جاهای مورد ضرورت، میخ و غیره بناجرای کار کامل.	توضیحات:		1	lum						
31	ابز و گام برای پام اتاق محافظ و تشناب: کیفیت عالی باید بالای پام استعمال شود.	توضیحات: ابز و گام با		1	m2	18.33	1.00		18.33		
32	پلاستر سطح داخلی و بیرونی دیوارهای احاطوی: ضخامت پلاستر باید 15 ملی متر در نظر گرفته شود و از ترکیب 1:4 سمیت، ریگ و مساله استفاده شود و سطح نهایی آن باید صاف باشد و برای رنگ مساعد باشد. مرطوب نگهداشتن و آبیاری آن باید حداقل 14 روز و حد اکثر 28 روز صورت گیرد. از ریگ پاک و شسته شده و سمیت تازه و آب پاک در ترکیب مساله آن استفاده شود.	توضیحات:		2	m2	43.80	1.00	2.00	175.20		
33	پلاستر سطح داخلی و بیرونی پیک دیوارهای احاطوی: ضخامت پلاستر باید 15 ملی متر در نظر گرفته شود و از ترکیب 1:4 سمیت، ریگ و مساله استفاده شود و سطح نهایی آن باید صاف باشد و برای رنگ مساعد باشد. مرطوب نگهداشتن و آبیاری آن باید حداقل 14 روز و حد اکثر 28 روز صورت گیرد. از ریگ پاک و شسته شده و سمیت تازه و آب پاک در ترکیب مساله آن استفاده شود.	توضیحات:		1	m2	43.80	1.00	0.71	31.10		
34	پلاستر سطح داخلی و بیرونی دیوارهای اتاق محافظ و تشناب: ضخامت پلاستر باید 15 ملی متر در نظر گرفته شود و از ترکیب 1:4 سمیت، ریگ و مساله استفاده شود و سطح نهایی آن باید صاف باشد و برای رنگ مساعد باشد. مرطوب نگهداشتن و آبیاری آن باید حداقل 14 روز و حد اکثر 28 روز صورت گیرد. از ریگ پاک و شسته شده و سمیت تازه و آب پاک در ترکیب مساله آن استفاده شود.	توضیحات:		1	m2	53.72	1.00	1.00	53.72		
35	پلاستر چت اتاق محافظ و تشناب: پلاستر باید 15 ملی متر در نظر گرفته شود و از ترکیب 1:4 سمیت، ریگ و مساله استفاده شود و سطح نهایی آن باید صاف باشد و برای رنگ مساعد باشد. مرطوب نگهداشتن و آبیاری آن باید حداقل 14 روز و حد اکثر 28 روز صورت گیرد. از ریگ پاک و شسته شده و سمیت تازه و آب پاک در ترکیب مساله آن استفاده شود.	توضیحات: ضخامت		1	m2	11.16	1.00		11.16		
36	پلاستر پیک اتاق محافظ و تشناب: پلاستر باید 15 ملی متر در نظر گرفته شود و از ترکیب 1:4 سمیت، ریگ و مساله استفاده شود و سطح نهایی آن باید صاف باشد و برای رنگ مساعد باشد. مرطوب نگهداشتن و آبیاری آن باید حداقل 14 روز و حد اکثر 28 روز صورت گیرد. از ریگ پاک و شسته شده و سمیت تازه و آب پاک در ترکیب مساله آن استفاده شود.	توضیحات: ضخامت		1	m2	2.01	1.00		2.01		
37	تهیه و نصب کلنگین های چوبی برای اتاق محافظ و تشناب: نصب کلنگین چوبی یک چناره (یک شیشه بی) رنگ شده که اندازه آن در نقشه ما موجود است باید انجام شود. روسی باید به این منظور کار گرفته شود و رنگ روغنی سفید برای جلوگیری از فرسایش زود رس آن صورت گیرد و همچنان قفلک دستگیره چیراس و سایر مواد مورد ضرورت آن در نظر گرفته شود.	توضیحات:		1	m2	4.00	1.00		4.00		

38	تجهیه و نصب دروازه های چوبی برای اتاق محافظت و تشناب: توضیحات: دروازه چوبی با فرم افقی که ضد رنگ، رنگ، دستگیره، قفل و غیره ابزار مربوطه آن نیز شامل می باشد و ابعاد وسایل خصوصیات آن باید از روی نقشه و سازه کاری تعیین گردد. مواد مورد استفاده: در ساخت و تهیه آن باید از چوب روسی خشک و قابل دسترس در افغانستان استفاده به عمل آید ضخامت وسایل آن باید درای کیفیت نقشه مطابقت داشته باشد. رنگ ابتدایی و اخیری، دستگیره، قفل و غیره وسایل مربوطه آن باید درای کیفیت موز خوب باشد.	1	m2	3.84	1.00	3.84			
39	ساخت و نصب دروازه فلزی برای ورودی اصلی سایت: توضیحات: دروازه بزرگ فلزی که شامل دست گیر، قفل، چیراس ابزار غیره مورد ضرورت و همچنان استعمال ضد رنگ و رنگ نهایی و کار تمام میگردد. ابعاد و محل نصب آن باید مطابق به نقشه صورت گیرد. مواد مورد استفاده: باید این روسی موجود در افغانستان در ساخت آن استفاده گردد. ضخامت آن باید 2میلی متر در نظر گرفته شود و رنگ خاکستری همراه با ضد رنگ و سایر وسایل مانند قفل، دستگیر غیره در آن در نظر گرفته شود.	1	m2	3.00	2.50	7.50			
40	چغل (Crush aggregate) برای حویلی سایت: توضیحات: هموار کاری چغل در بناحه مطابق به نقشه و هدایت انجنیران سازه. چغل باکیفیت عالی و پاک، دارای رنگ سفید، حداکثر سایز آن 3 سانتی و حد اقل سایز 1.5 سانتی مکر باشد.	1	m3	85.41	0.12	10.25			
41	رنگمالی سطح داخلی و بیرونی تمام دیوارهای دیوار احاطوی، اتاق محافظت و تشناب: توضیحات: رنگ پلاستیکی متناسب برای استفاده فضای داخلی و بیرونی استفاده گردد. رنگمالی باید مطابق هدایت انجنیر سازه صورت گیرد. رنگ سفید از کیفیت IC1.	1	m2	273.19		273.19			
42	تجهیه و نصب کمبود برای تشناب: توضیحات: نصب کمبود با تمام بست ها، پایی ها و تمام وسایل مورد ضرورت آن کار تمام. کمود آبرانی و برای تشناب استفاده	1	pcs	1.00		1.00			
43	اصار چاه فاضلاب برای تشناب: توضیحات: ایجاد چاه برای فاضلاب تشناب که شامل کلسکاری چاه، تهیه و جابجایی چک، کلسکاری سیخ دار داخل چاه، پایی دیوانی از چاه الی تشناب، سرویس کانکریسی سیخ دار، ریگ اندازه ای در داخل و اطراف چک و سایر موارد. مورد ضرورت نظر به نقشه و هدایت انجنیر سازه.	1	pcs	1.00		1.00			
44	تجهیه و نصب این برق برای سولج ها و گروپ های اتاق محافظت و تشناب: توضیحات: مواد مورد استفاده: وایر مسی، عایق کاری شده تعداد هسته: منفرد (یک تار) سایز مقطع: 2.5 میلی متر مربع رنگ: آبی + سرخ و نصاباری، سیاه	15	m	15.00		15.00			
45	تجهیه و نصب این برق برای ساکت های اتاق محافظت: توضیحات: مواد مورد استفاده: وایر مسی، عایق کاری شده تعداد هسته: منفرد (یک تار) سایز مقطع: 2.5 میلی متر مربع رنگ: آبی + سرخ و نصاباری، سیاه	30	m	30.00		30.00			
46	تجهیه و نصب سولج: توضیحات: مواد مورد استفاده: سولج یک تکمه ای 20 امپیره که تمام ابزار آلات و بسته بندی های آن شامل باشد.	4	pcs	4.00		4.00			
47	تجهیه و نصب ساکت: توضیحات: مواد مورد استفاده: 20 امپیره که تمام ابزار آلات و بسته بندی های آن شامل باشد.	3	pcs	3.00		3.00			
48	تجهیه و نصب چراغ (لایت) برای اتاق نگهداری و حویلی: توضیحات: چراغ های سطحی و دیواری کپ یا هر توب معنه تمام پرزه چات و وصل کننده های مربوطه	4	pcs	4.00		4.00			

*Handwritten signature*



		1.00				pcs	1	مواد مورد	تجهیزات و نصب فیوز باکس؛ استفاده سه عدد سرکت بریکر (2 PCS 16A/AC and 1 PCS 63A/AC) معه تمام پرزه جات و وصل کننده های مربوطه. فیوز باکس باید داخل کابینترو یا اطاق جنراتور نصب گردد.
--	--	------	--	--	--	-----	---	-----------	---

