



امارت اسلامی افغانستان
وزارت مخابرات و تکنالوژی معلوماتی



د افغانستان اسلامی امارت
د مخابراتو او معلوماتی تکنالوژی وزارت



د افغان تیلی کام مخابراتی شرکت لوی ریاست
د مالی او اداری معاونیت
د تدارکاتو ریاست
د پیرو دلو آمریت
د اجناسو او خدماتو پیرو دلو مدیریت

(موضوع: اعمار احاطه باز و انتقال تاور 30 متره با تمام تجهیزات مربوطه سایت HRT334 از ساحه فعلی به ساحه جدید)

شماره درخواست نرخدهی: { 1626 }

تاریخ صدور درخواست نرخدهی به قمری: { 1445/6/3 }

تاریخ صدور درخواست نرخدهی به شمسی: { 1402/9/26 }

جنس فوق ضرورت: معاونیت عملیاتی بیسیم (آمریت RF&BSS)

تاریخ ترتیب استعلام: (3 / 6 / 1445)

- (1) اداره {نام اداره تدارکاتی را درج کنید} تخصیص بودجه لازم برای تدارک اجناس/ خدمات غیر مشورتی مندرج این درخواست را دارد.
- (2) آفر سربسته شما الی {تاریخ و وقت را درج کنید} یا قبل از آن به دفتر {مدیریت خریداری امریت تهیه و تدارکات شرکت افغان تیلیکام} تسلیم داده شود.
- (3) آفر ها نیکه بعد از میعاد تسلیمی ارائه گردند، بدون اینکه باز شود مسترد می گردد. پاکت حاوی آفر باید به صورت واضح عبارت نرخ برای {نام اجناس / خدمات غیر مشورتی را درج کنید} نشانی شده باشد.
- (4) آفر ارائه شده در آفرها باید الی مدت (30) روز تقویمی سر از تاریخ ختم میعاد تسلیمی آفرها اعتبار داشته باشد.
- (5) در صورت تغییر در مقدار نیازمندی، اداره می تواند مقدار نیازمندی تقاضا شده را الی (25) فیصد زیاد و یا کم نماید، مشروط به اینکه قیمت مجموعی آن از حدود صلاحیت پولی برای درخواست نرخ گیری تجاوز ننماید.
- (6) ترجیح داخلی مطابق حکم چهارم طرز العمل تدارکات قابل اجرا است. {مورد ترجیح داخلی و فیصدی آنرا درج نمائید}.
- (7) آفر گشائی در محضر عام حتمی نبوده و فرمایش دهنده مکلف به قبول نازلترین نرخ نمی باشد. در صورت رد هر یک یا تمام آفرها فرمایش دهنده کدام مسؤلیت در قبال داوطلب تهیه/ارائه کننده ندارد.
- (8) آفر دهنده اسناد ذیل را با آفر خویش ضمیمه می نماید:
 - 1- جواز تجارتي/ فعالیت/ کار قابل اعتبار؛
 - 2- نمبر تشخیصیه مالیه؛
 - 3- اجازه نامه تولید کننده (در صورت لزوم).
 - 4-
- (9) سند نرخ گیری تکمیل و توسط شخص با صلاحیت یا نماینده تهیه/ ارائه کننده در هر صفحه مهر امضاء شده باشد.
نام کارمند صادر کننده درخواست نرخ گیری:

امضاء هیئت

امضاء هیئت

امضاء هیئت

جدول اقلام و قیمت ها

شماره	اسم و تشریح با مشخصات تخنیکی اقلام	واحد	مقدار	قیمت فی واحد به افغانی	قیمت مجموعی به افغانی
1	اعمار احاطه سایت HRT334 واقع Neshin ولایت هرات ولسوالی گذره Gozara همراه با گارد روم و تشناب مطابق مشخصات ضمیمه کوردینات سایت متذکره - 34.233252 - 62.379061	PCS	1		
2	اعمار یک سلب جنراتور همراه با سایبان آن در سایت HRT334 مطابق مشخصات ضمیمه	PCS	1		
3	اعمار یک سلب بطری بانک BTS همراه با سایبان آن در سایت HRT334 مطابق مشخصات ضمیمه	PCS	1		
4	اعمار فاوندیشن سولر سیستم در سایت HRT مطابق مشخصات ضمیمه	PCS	1		
5	باز و انتقال نصب تاور 30 متره گرینفیلد همراه با انکریولت فاوندیشن در سایت HRT334 و مطابق مشخصات ضمیمه	PCS	1		
6	باز و انتقال تمام تجهیزات مورد استفاده بعدی از سایت سابق هرات HRT334 به سایت نو هرات HRT334 کوردینات سایت سابق هرات 34.27173 - 62.3177	PCS	1		
مجموع قیمت به ارقام بشمول مالیات : عدد					
مجموع قیمت به حروف بشمول مالیات:					
مجموع مبلغ مالیات به ارقام و حروف:					
مجموع قیمت به ارقام بدون مالیات: عدد (قابل پرداخت)					
مجموع قیمت به حروف بدون مالیات (قابل پرداخت)					
مدت ضمانت (ورانتی/ گرننتی) بعد از تاریخ اكمال:					
مشخصات ضم پیشنهاد می باشد:					
یادداشت : هرگاه شرکت میخواهند انصراف کند باید از تاریخ استعلام نرخگیری الی دو یوم انصراف خود را بطور رسمی ارایه نماید. شرکت برنده مکلف است که بعد از برنده شدن باید جنس/خدمات را در ظرف یک هفته ارایه نماید.					

مشخصات تخنیکی اجناس

شماره	اقلام	مشخصات
		آدرس مشخص شرکت: ایمیل آدرس شرکت:

شماره	اقلام	مشخصات
	اسم تهیه/ ارائه کننده: اسم شخص یا نماینده با صلاحیت تهیه/ارائه کننده: امضای شخص یا نماینده تهیه/ارائه کننده: تاریخ: شماره تلفون حتمی:	مهر تهیه/ارائه کننده

یادداشت: فرمایش گیرنده کاپی رهنمود، ساخت و مدل، بروشور و یا فهرست تجهیزات یا خدماتی را که اكمال می نماید
 ذمیه نماید. معلومات فوق جهت ارزیابی مؤثر آفرها استفاده می گردد.

شرایط تدارک و پرداخت

شرایط ذیل صرف با موافقه تحریری فرمایش دهنده قابل تغییر می باشد.

- (1) تهیه کننده مکلف به پرداخت تأمینات و تضمینات می باشد، تأمینات از سر جمع پول 5 الی 15 فیصد اخذ میگردد و بعد از تکمیل و رانتهی به اکانت شرکت انتقال میگردد.
- (2) بعد از اكمال خدمات غیر مشورتی/ تهیه اجناس، تهیه/ارائه کننده باید نسخه اصلی و (2) کاپی بل (Invoice) را به فرمایش دهنده تسلیم نماید؛
- (3) پرداخت توسط فرمایش دهنده، طی مدت (30) روز کاری درمقابل مقدار واقعی اجناس/خدمات غیر مشورتی تهیه شده صورت می گیرد.
- (4) فرمایش دهنده میتواند در حالات ذیل با ارسال اطلاعیه کتبی به تهیه/ارائه کننده، امر خریداری را کاملاً یا قسماً فسخ نماید:
 - 1- تهیه/ارائه کننده موفق به تحویل بخش یا تمام اجناس در طرف مدت معینه در امر خریداری نشود؛
 - 2- تهیه /ارائه کننده موفق به اجرای مکلفیت های دیگر تحت امر خریداری نشود.
 - 3- هرگاه در اجناس اكمال شده یا خدمات ارائه شده نواقص و یا کاستی ها مشاهده گردد، تهیه/ارائه کننده مکلف به رفع نواقص و کاستی ها در مدت (3) روز کاری بعد از دریافت اطلاعیه در مورد می باشد، در غیر آن فرمایش دهنده می تواند امر خریداری را فسخ نماید.
 - 4- هرگاه تهیه/ارائه کننده، در جریان داوطلبی و یا حین اجرای وظایف محوله تحت امر خریداری اقدام به فساد و تقلب نموده باشد.
 - (5) هرگاه در درخواست نرخ گیری میعاد ضمانت (وارنتی/ گرننتی) تصریح گردیده باشد، تهیه/ارائه کننده مکلف به تعویض در طول مدت معینه می باشد.

اصلاح اشتباهات محاسبوی

- (1) اشتباهات محاسبوی طور ذیل تصحیح می گردد:

- 1- در صورت تفاوت میان مبلغ به ارقام و حروف، مبلغ به حروف قابل اعتبار می باشد؛
- 2- در صورتیکه تفاوت میان قیمت فی واحد و قیمت مجموعی وجود داشته باشد، قیمت فی واحد برای ارزیابی قیمت ها و ترتیب امر خریداری قابل اعتبار می باشد؛
- 3- در صورت موجودیت تفاوت میان نرخ فی واحد و قیمت مجموعی (حاصل ضرب مقدار در نرخ فی واحد)، نرخ فی واحد قابل اعتبار می باشد، هرگاه از نظر فرمایش دهنده اشتباه در نقاط اعشاری در قیمت فی واحد برجسته باشد، در این صورت قیمت مجموعی اقلام طوریکه نرخ داده شده است قابل اعتبار بوده و قیمت فی واحد باید اصلاح شود.
- 4- فرمایش دهنده مطابق مندرجات فوق اشتباهات محاسبوی را اصلاح و بعد از اخذ موافقه کتبی داوطلب در قیمت مجموعی آفر محاسبه می نماید.
- 5- داوطلب مکلف به پذیرش اشتباهات محاسبوی در آفر خویش می باشد. در صورت عدم پذیرش اشتباهات محاسبوی توسط داوطلب، آفر وی رد می گردد.



REVISION RECORD
 NO. DATE
 1 1

LEGEND:
 BRICK WALL
 CONCRETE
 GLASS
 METAL SHEET
 CORRUGATED METAL SHEET
 FLOOR
 ROOF

PROJECT TITLE / NO:
 CONSULTER
 DRAWING TITLE:
 DRAWING NO.

DRAWN BY:
 Project Implementation Co

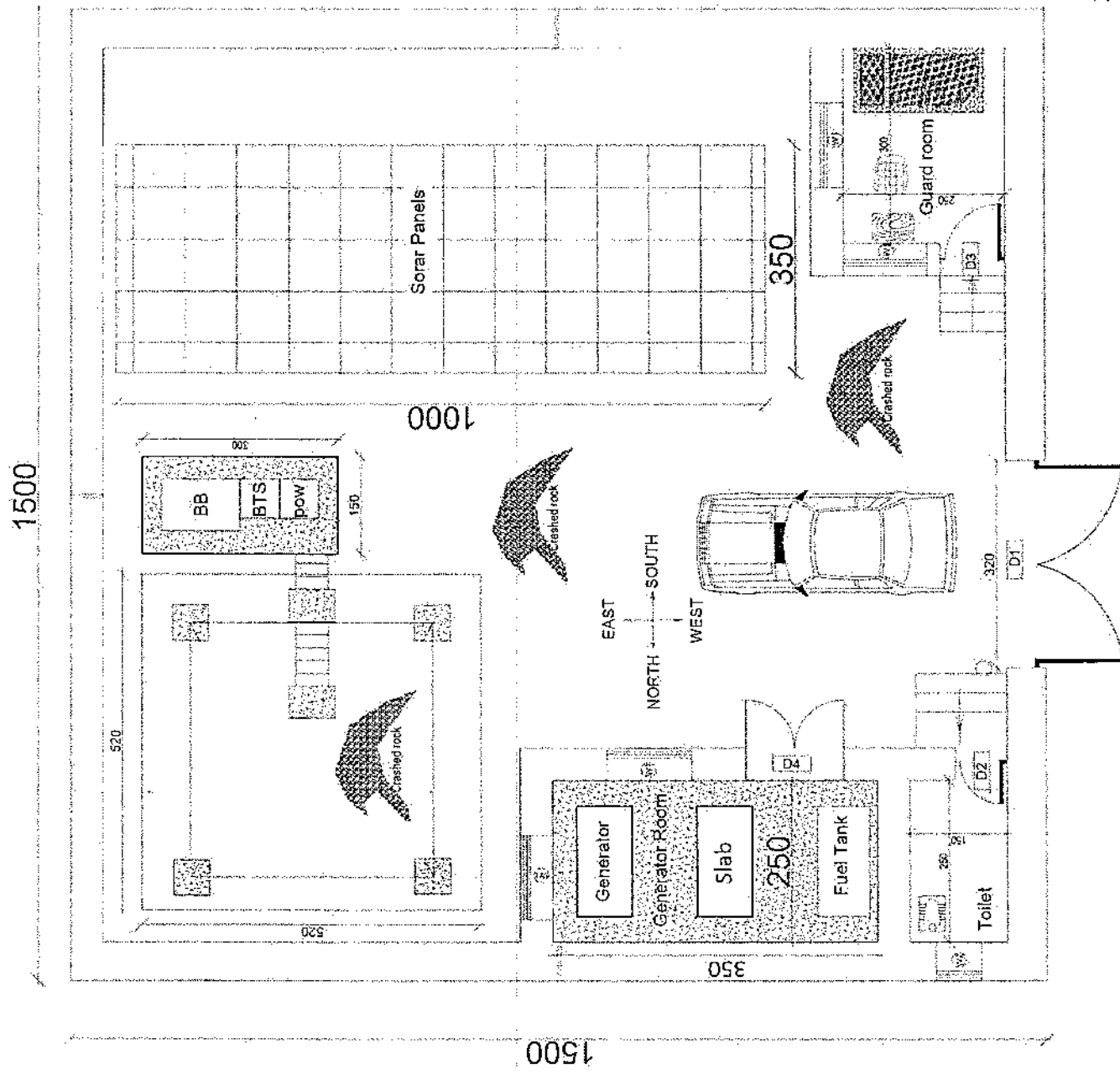
CHECKED BY:
 Project Implementation Co

APPROVED BY:
 Project Implementation Co

SCALE: 1:100
 ACTUAL DATE: 04
 ISSUE DATE:

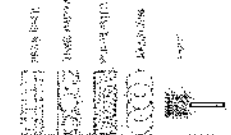
OWNER:
 Al-Salam Telekom
 AL-SALAM
 TELECOM

Handwritten signature



REVISION RECORD	
NO.	DATE
1	

LEGEND:



PROJECT TITLE / NO. :
 OSME/12345
 DRAWING TITLE:
 FENCE

DRAWN BY:
 Project Implementation Dept

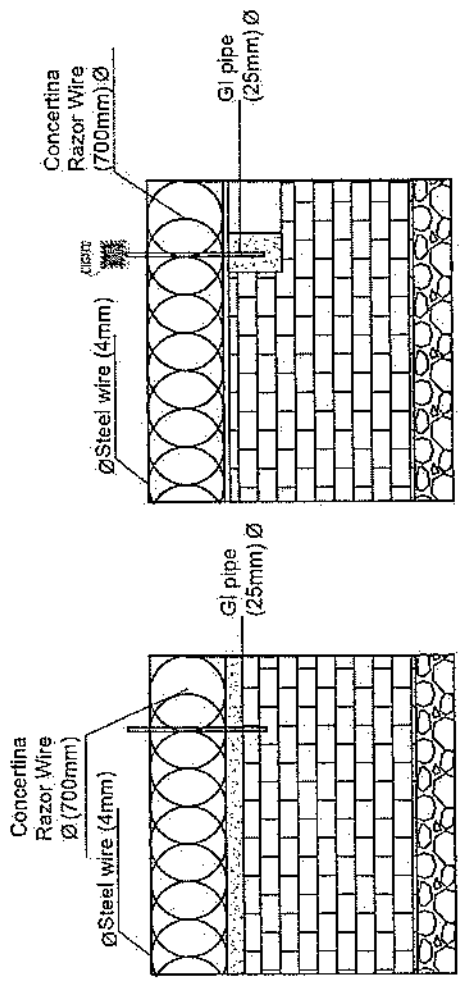
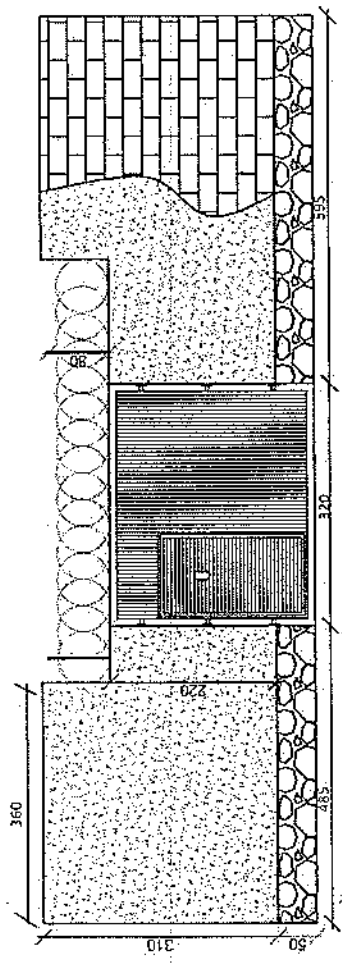
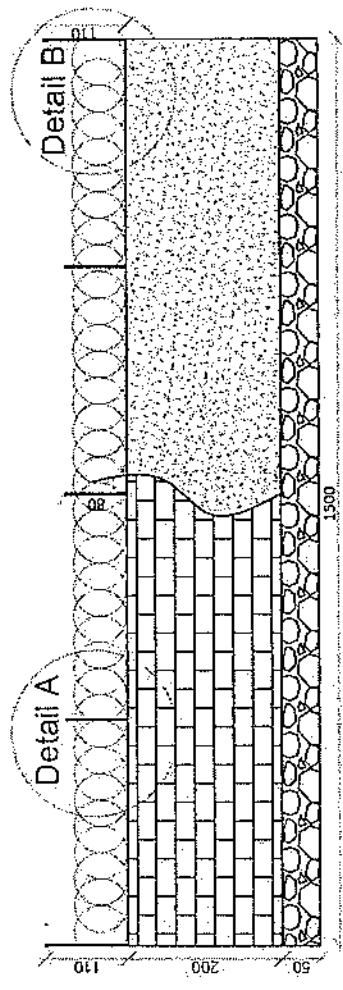
CHECKED BY:
 Project Implementation Dept

APPROVED BY:
 Project Implementation Dept

SCALE: 1:100 AS IS
 ACTUAL DATE: 08/2024
 ISSUE DATE: 08/2024

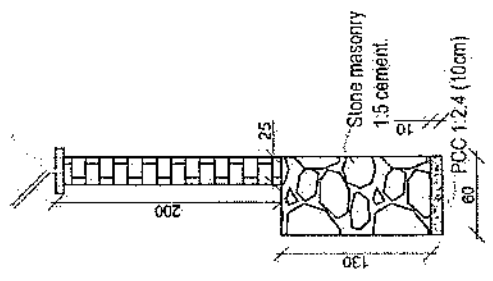
DWIVER:

ALU | Sultan Baboonara
 P.O. Box 12345
 Jeddah, Saudi Arabia



Detail B

Detail A



Stone masonry
 1:5 cement.

PCC 1:2:4 (10cm)

REVISION NO.	DATE	BY
1		

LEGEND:

	10mm WILD
	100mm WILD
	RCC PLASTER
	100mm WILD
	100mm WILD
	100mm WILD

PROJECT TITLE / NO. : GSM SITES

DRAWING TITLE: ISOGAM

DRAWN BY: Project Implementation Cell

CHECKED BY: Project Implementation Cell

APPROVED BY: Project Implementation Cell

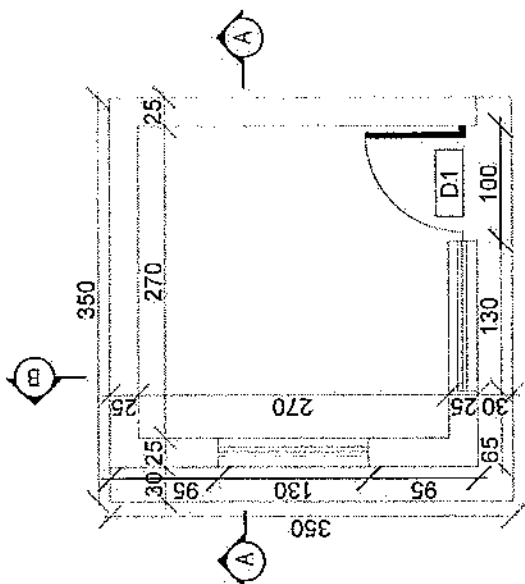
SCALE: 1:100 @ A3

ACTUAL DATE: 01/01/2011

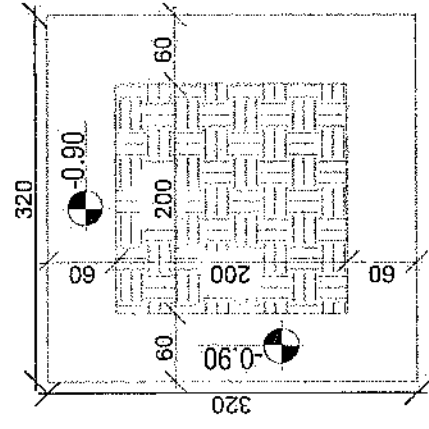
ISSUE DATE: 01/01/2011

DWNER: S&P

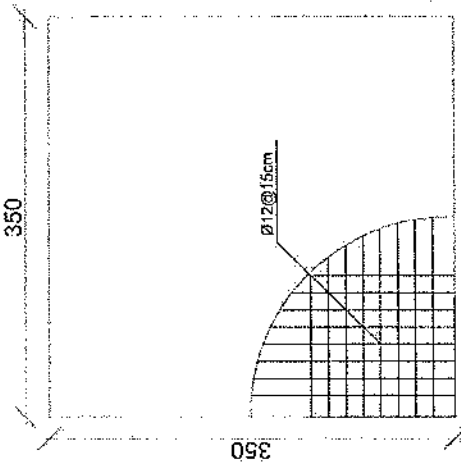
Sistem Telekomunikasi
KABUPATEN
KORUPATI



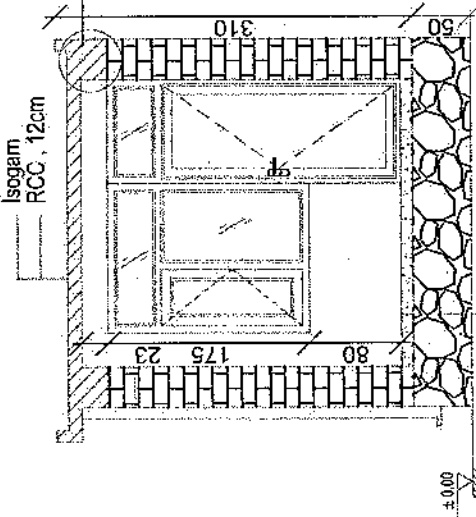
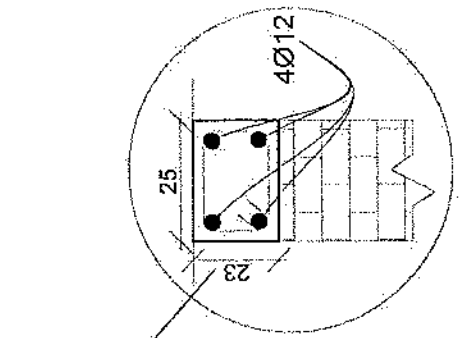
Guard room



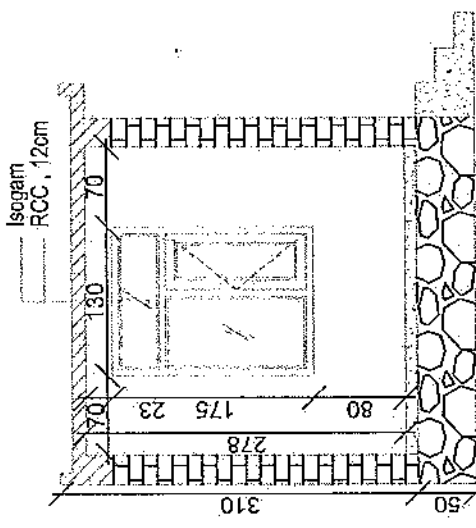
Excavation of Foundation



rebar details of GR roof



Section AA



Section BB

REVISION RECORD:
 NO. DATE BY
 1 15/05/2018 DE

LEGEND:



PROJECT TITLE / NO:
 GSA SITES

DRAWING TITLE:
 STATUS

DRAWN BY:
 Project Implementation Div

CHECKED BY:
 Project Implementation Div

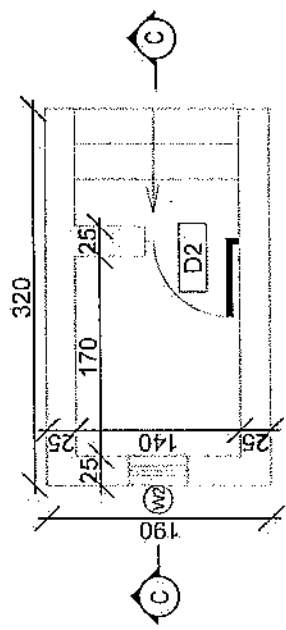
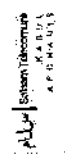
APPROVED BY:
 Project Implementation Div

SCALE:
 1:100 (A3)

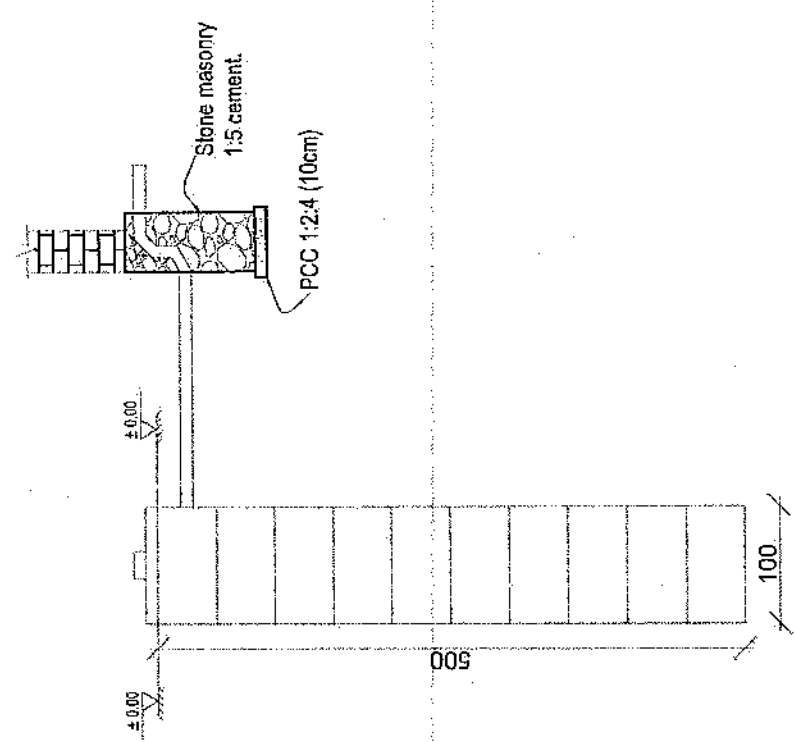
ACTUAL DATE:
 DE

ISSUE DATE:

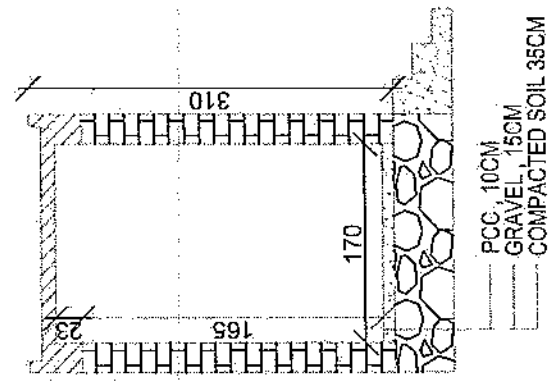
OWNER:



Toilet



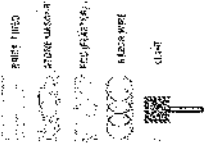
Well for toilet



Section CC

REVISION NO.	DATE	DESCRIPTION
1		

LEGEND:



PROJECT TITLE / NO:
CSM SITES

DRAWING TITLE:
STAIRS

DRAWN BY:
Project Implementation Dept.

CHECKED BY:
Project Implementation Dept.

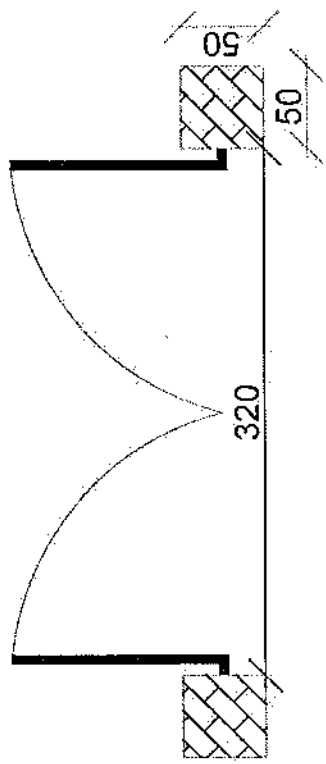
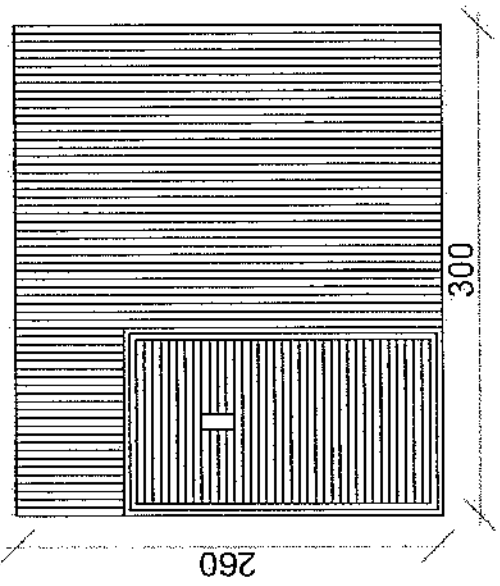
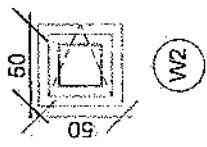
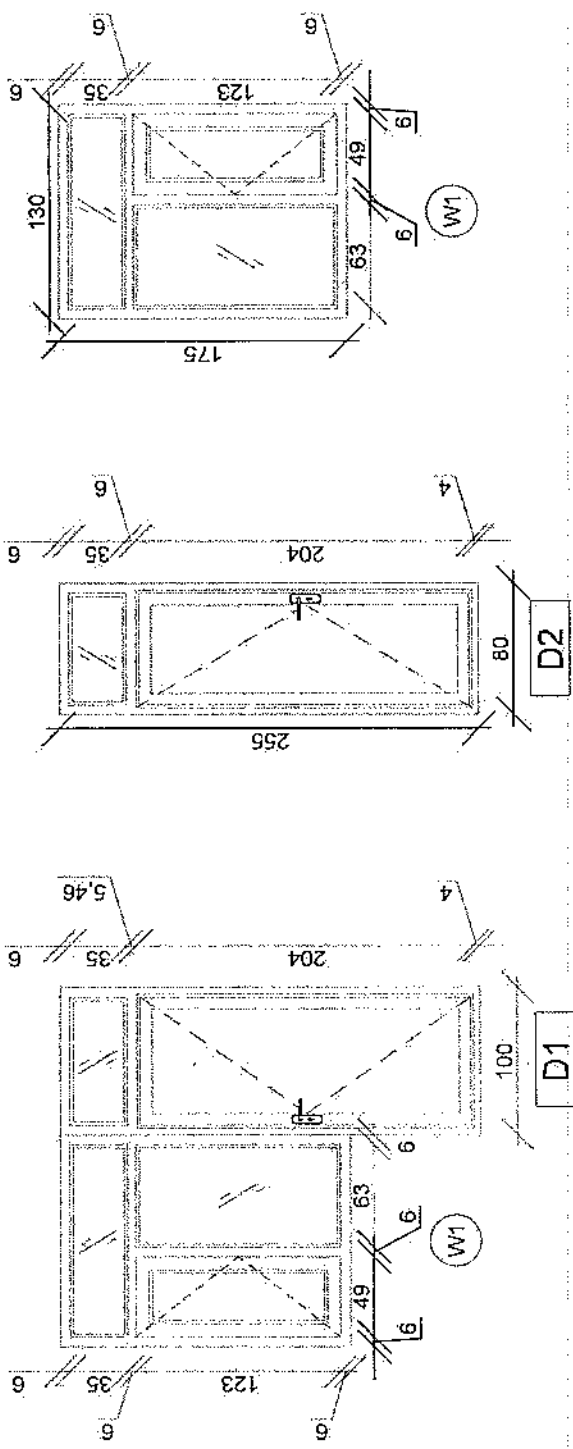
APPROVED BY:
Project Implementation Dept.

SCALE:
1:100 @ A3

ACTUAL DATE: 05

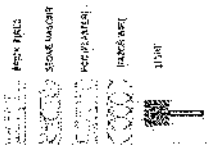
ISSUE DATE:

OWNER:



REVISION RECORD
 NO. DATE DE
 1 1

LEGEND:



PROJECT TITLE / NO:
 GSM SITES
 Project Location:

DRAWING TITLE:
 FOUNDATION

DRAWN BY:
 Project Implementation Dept

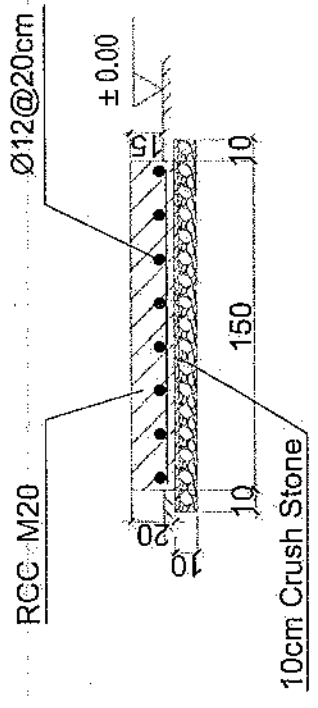
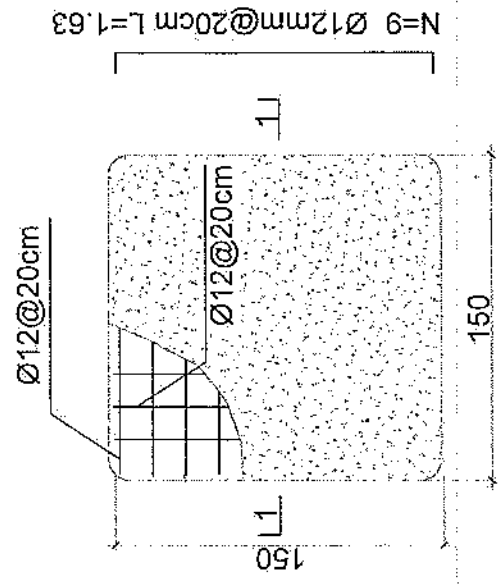
CHECKED BY:
 Project Implementation Dept

APPROVED BY:
 Project Implementation Dept

SCALE: 1:100 @ A3
 ACTUAL DATE: / /
 ISSUE DATE: / /
 OWNER:

Salam Telekomunikasi
 K.A.B.U.S
 A.C. 1112-1113

- Notes:
1. The foundation is adopts reinforced concrete, the concrete is M20; (M20: compressive strength is 20N/mm²); the foundation lays on a 10cm thick crush stone pad;
 2. Ø12: mild steel, rebar strength 210N/mm²
 3. minimum concrete cover for rebar is 3.5cm,
 4. All units are in cm
 5. All edges of the Slab should be curve



1-1 section

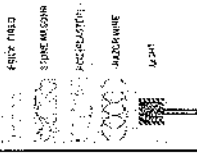
Outdoor BTS Foundation

N=9 Ø12mm@20cm L=1.63

REVISION RECORD

REVISION NO. DATE DE. NO. DATE DE.

LEGEND:



PROJECT TITLE / NO. OS/MS/SES

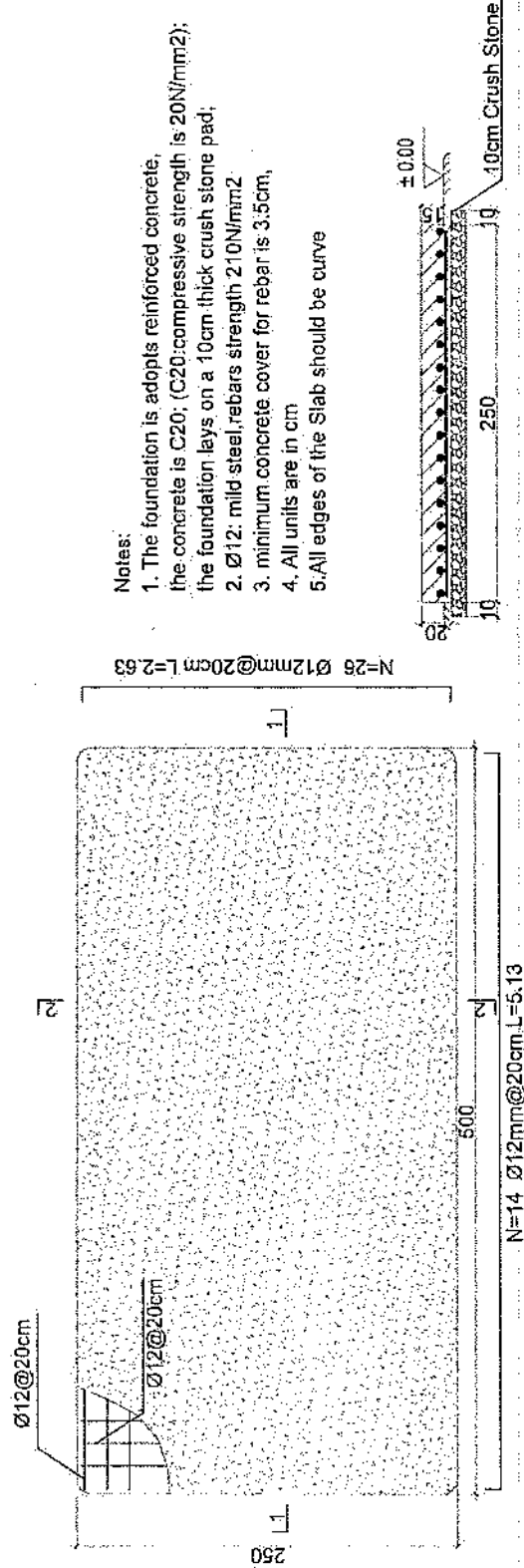
DRAWING TITLE: (S/MS)

DRAWN BY: Project Implementation Des.
CHECKED BY: Project Implementation Des.

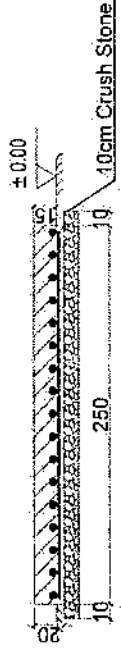
APPROVED BY: Project Implementation Des.

SCALE: 1:100 @ A3
ACTUAL DATE: 00
ISSUE DATE:
OWNER:

Salam Telekom
K.A.B.U.L
S.A.S.A.T.I.T.

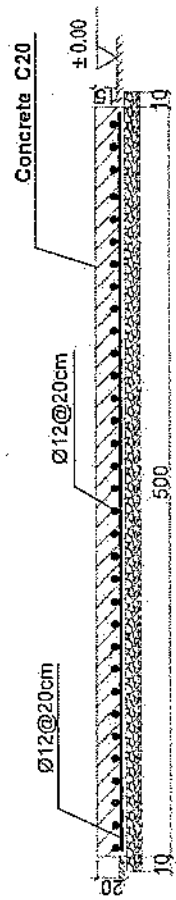


- Notes:
1. The foundation is adopts reinforced concrete, the concrete is C20; (C20:compressive strength is 20N/mm²); the foundation lays on a 10cm thick crush stone pad;
 2. Ø12: mild-steel, rebars strength 210N/mm².
 3. minimum concrete cover for rebar is 3.5cm,
 4. All units are in cm
 5. All edges of the Slab should be curve



2-2 section

Generator Foundation

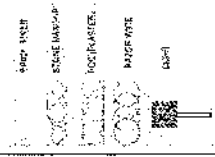


1-1 section

Generator Foundation

REVISION RECORD
 REVISION NO. DATE BY
 1 1/2024 DE

LEGEND:



PROJECT TITLE / NO:
 GSM BRIS

DRAWING TITLE:
 STATUS

DRAWN BY:
 Project Implementation Deu

CHECKED BY:
 Project Implementation Deu

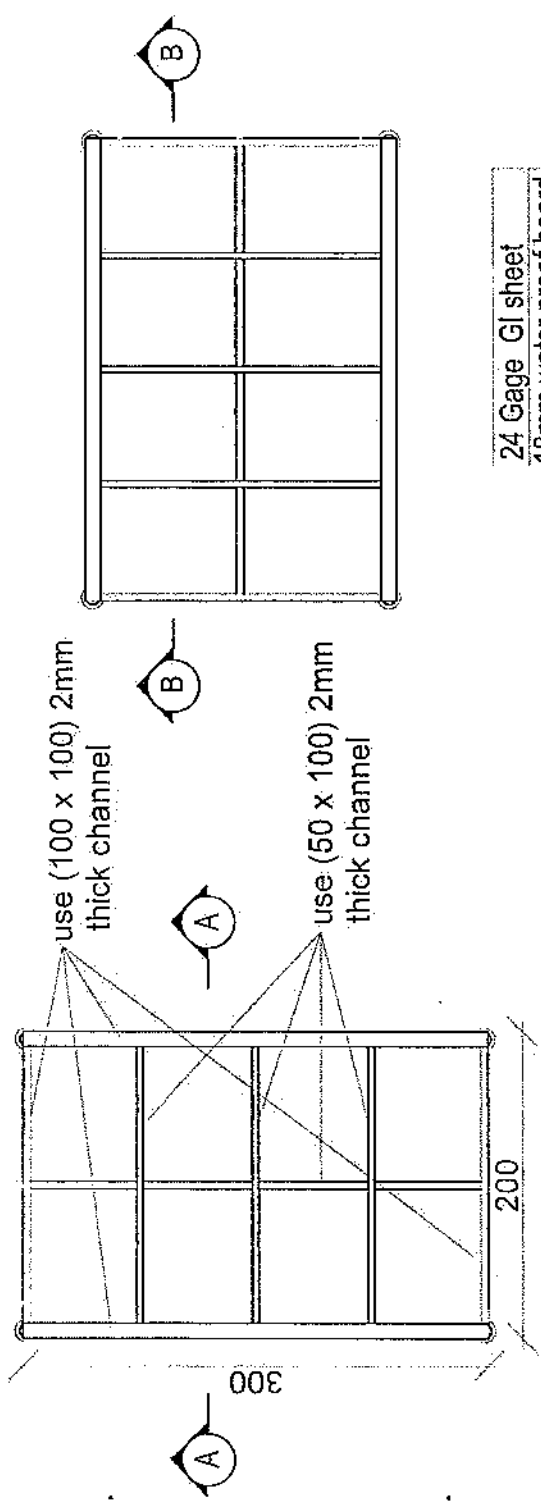
APPROVED BY:
 Project Implementation Deu

SCALE:
 1:100 @ A3

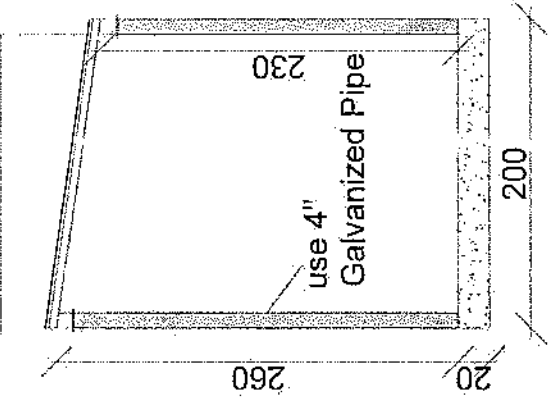
ACTUAL DATE: DE
 ISSUE DATE:

OWNER:

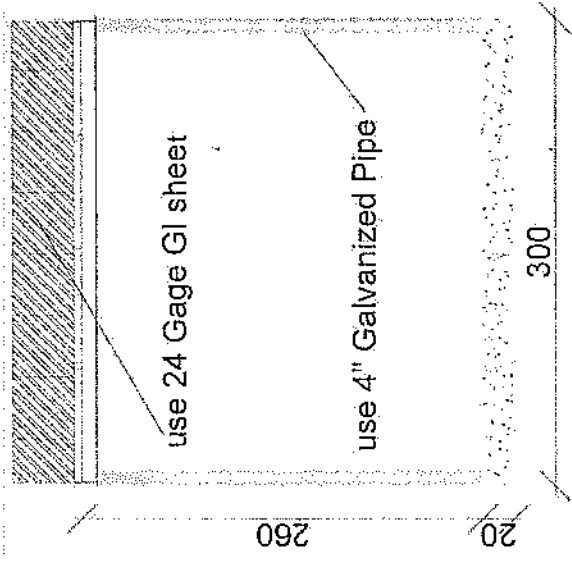
ASST. | Sehem Tekonoma
 S.A.S.U
 P.O. BOX 111



24 Gage GI sheet
 18mm water proof board



Section AA



Section BB

Handwritten signature

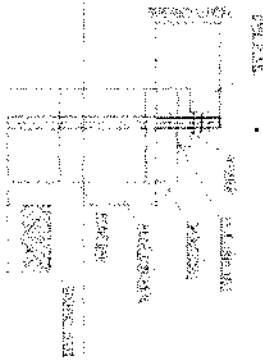
- Steel Sections Strength: ASTM A572 – Grade 50 / EN 10025 S355JR
- Bolts Strength: 8.8 ISO898-1
- Bolts Tensile Ultimate Strength: 800 MPa
- Bolts Tensile Yield Strength: 640 MPa
- Galvanization: Cold - galvanized, ASTM A-123 (75 microns)
- Weather Proofing: Paint coating (white and red)
- Ladder and Resting Area: Ladder to the top and resting for every tower due to the height
- Structural Steel Code: AISC 360-10

- 1- نوعیت ٹاور: Greenfield
- 2- ارتفاع ٹاور: 30 میٹر
- 3- وزن ٹاور: 5004 Kg
- 4- طاقت در مقابلہ وزنی یا 160 کیلو میٹر فی سیکورٹی
- 5- EN ISON 1461 معیار کے مطابق 400mm میٹر 25 و 20
- 6- ڈرائیو ریٹ کے ساتھ ساتھ وسط و آہستہ آہستہ حرکت کرنے والی
- 7- آرائیہ سیکورٹی کے ساتھ ساتھ ڈرائیو ٹاور
- 8- آرائیہ یا حفاظت کے ساتھ ساتھ (Q) اور (R)
- 9- سہل سے ڈرائیو کے ساتھ ساتھ GSM کے ساتھ ساتھ
- 10- ڈرائیو کے ساتھ ساتھ

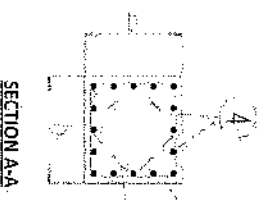
(Greenfield) 30 میٹر ٹاور کی تفصیلات

Post No.	Diameter	Distorted Dimensions	Length (mm)	Weight (kg)	Number	Weight (kg)	Total Weight (kg)	
1	Ø14	a, b, a	140	5050	31 x 2	397	1220	
2	Ø14	a, b, a	180	5050	5410	31 x 2		397
3	Ø10	b, a, b, a, b	200	300	1200	10		15
4	Ø20	a, b	370	3480	2006	64		317
5	Ø10	a, b, a	450	50	1900	52		46
6	Ø20	a, b, a	315	50	1375	52		44

W (mm)	H (mm)	T (mm)	H1 (mm)	H2 (mm)	H3 (mm)	L1 (mm)	L2 (mm)	L3 (mm)
3.71	5.20	0.60	0.40	1.60	1.20	0.25	1.00	0.75
Foundation		Manufactured	Lean Concrete	Reinforcement				
Unit 1		Concrete (m ³)	0.77	kg		3220		
Unit 2		Concrete (m ³)	12.4	kg		5220		

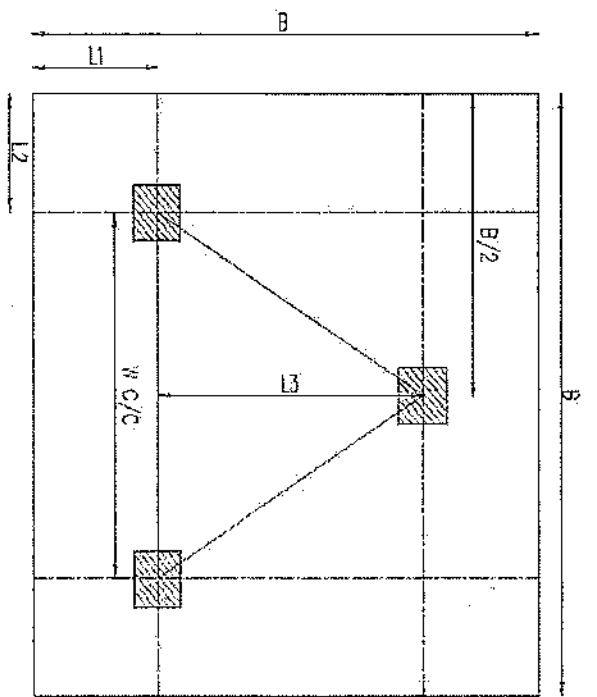
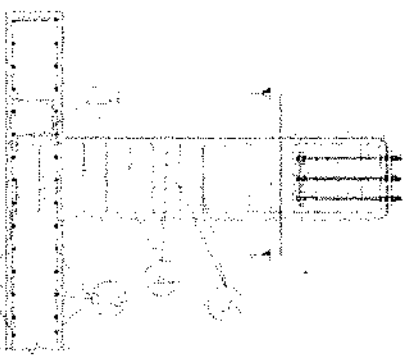


Anchorage Detail

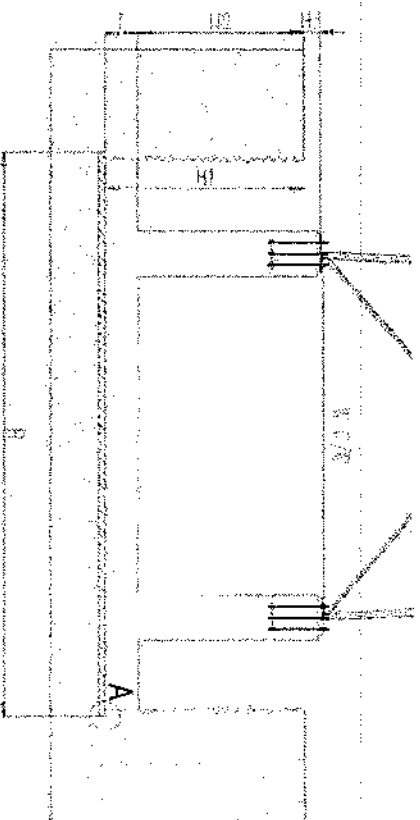


SECTION A-A

Reinforcement Plan



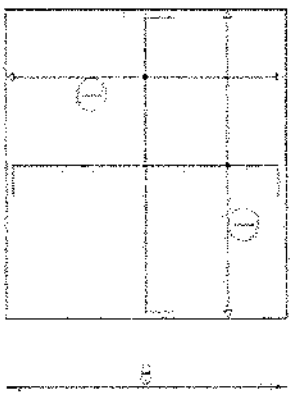
Foundation Plan



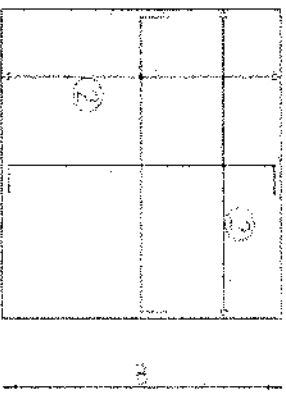
Foundation Cross-Section



A



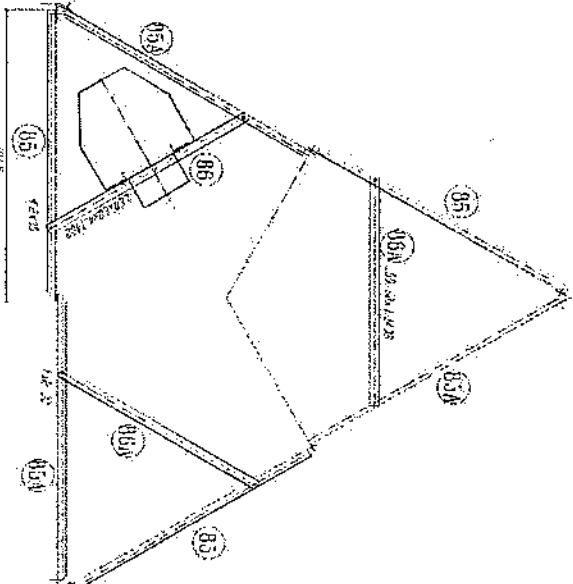
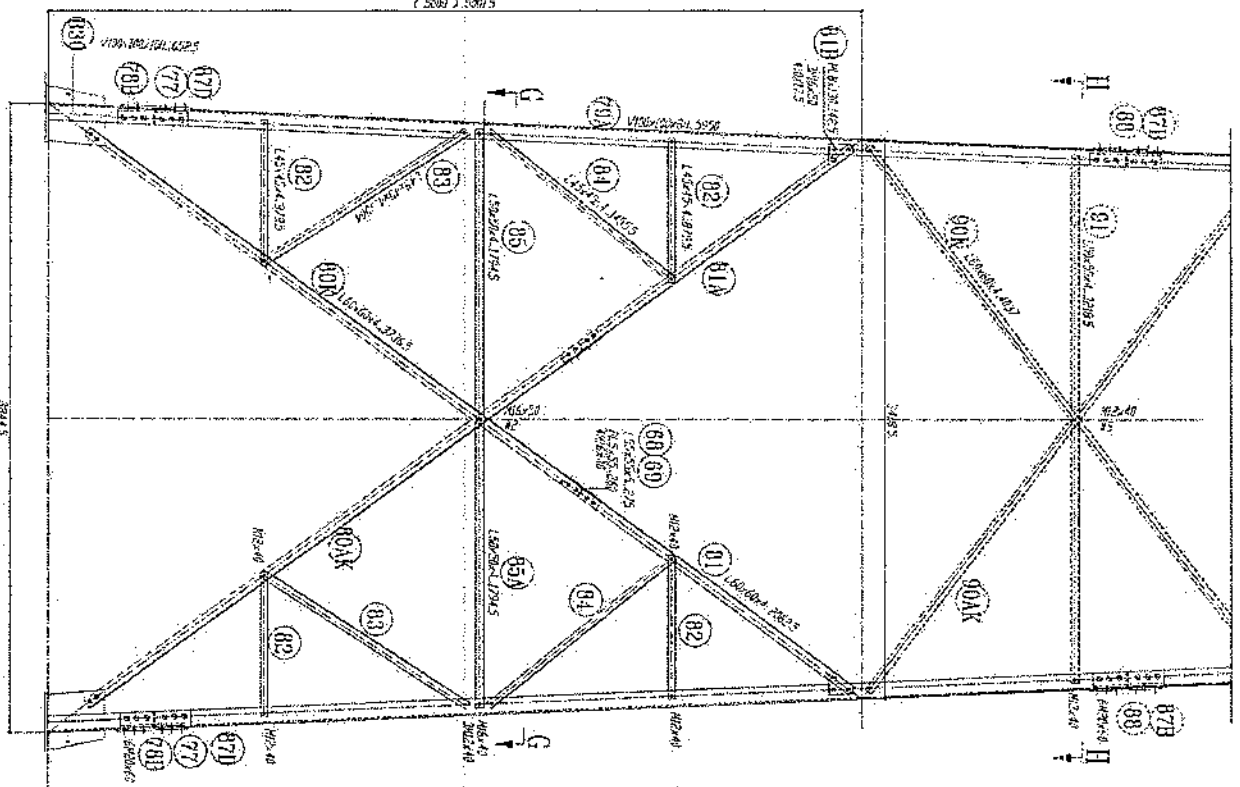
Foundation Bottom Reinforcement



Foundation Top Reinforcement

- NOTES
- Concrete clear cover will be taken as 75mm.
 - Dimensions B, L1 and L2 are given according to the reinforced concrete, and plain concrete.
 - The allowable bearing capacity of the soil is 100t/ha.
 - Material: Concrete = C20 Reinforcement = S420

Handwritten signature



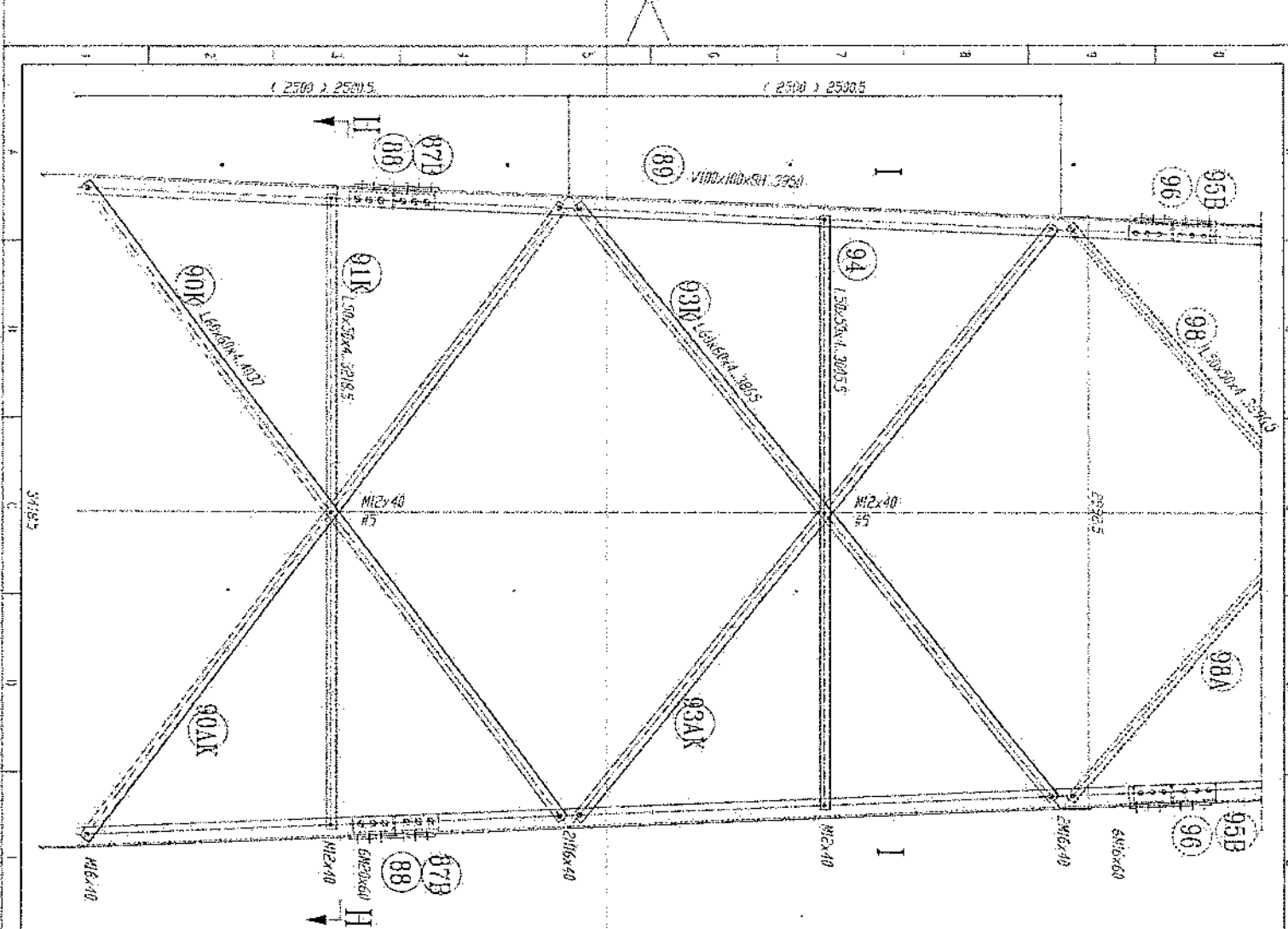
SECTION G-G



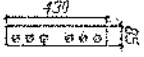
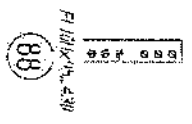
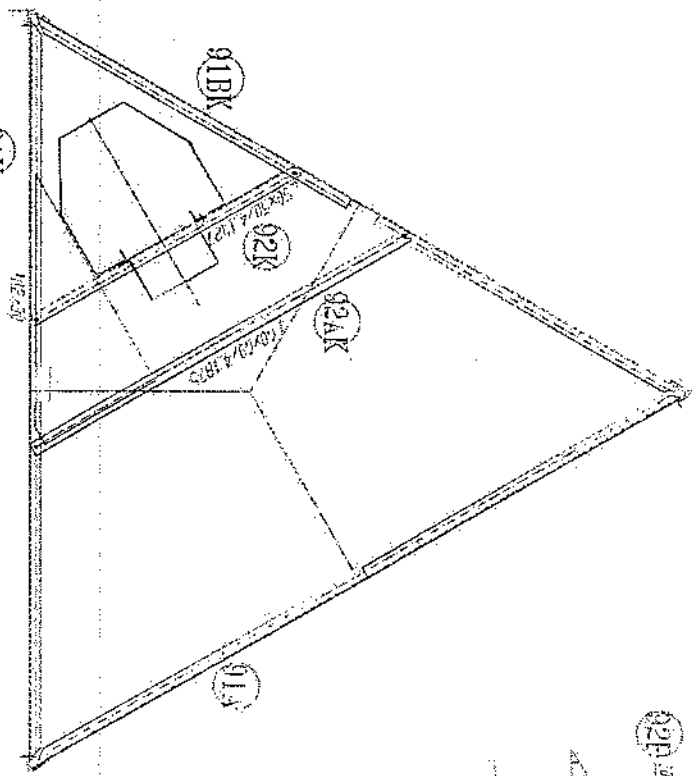
103 1/2" x 1/4" x 10' 0" x 1/4"
 103 1/2" x 1/4" x 10' 0" x 1/4"
 103 1/2" x 1/4" x 10' 0" x 1/4"

- 1- All dimensions are in mm.
- 2- All members with "H" refer to high tensile steel (S355, JfR).
- 3- All members without "H" refer to standard steel (S235, JfR).
- 4- All members with "S" refer to S235, JfR.
- 5- All members with "D" refer to D190, JfR.
- 6- All members with "M" refer to M100, JfR.
- 7- All steel members will be hot-dip galvanized as per (ASTM-A-123).
- 8- All fasteners will be hot-dip galvanized as per (ASTM-A-153).

Handwritten signature



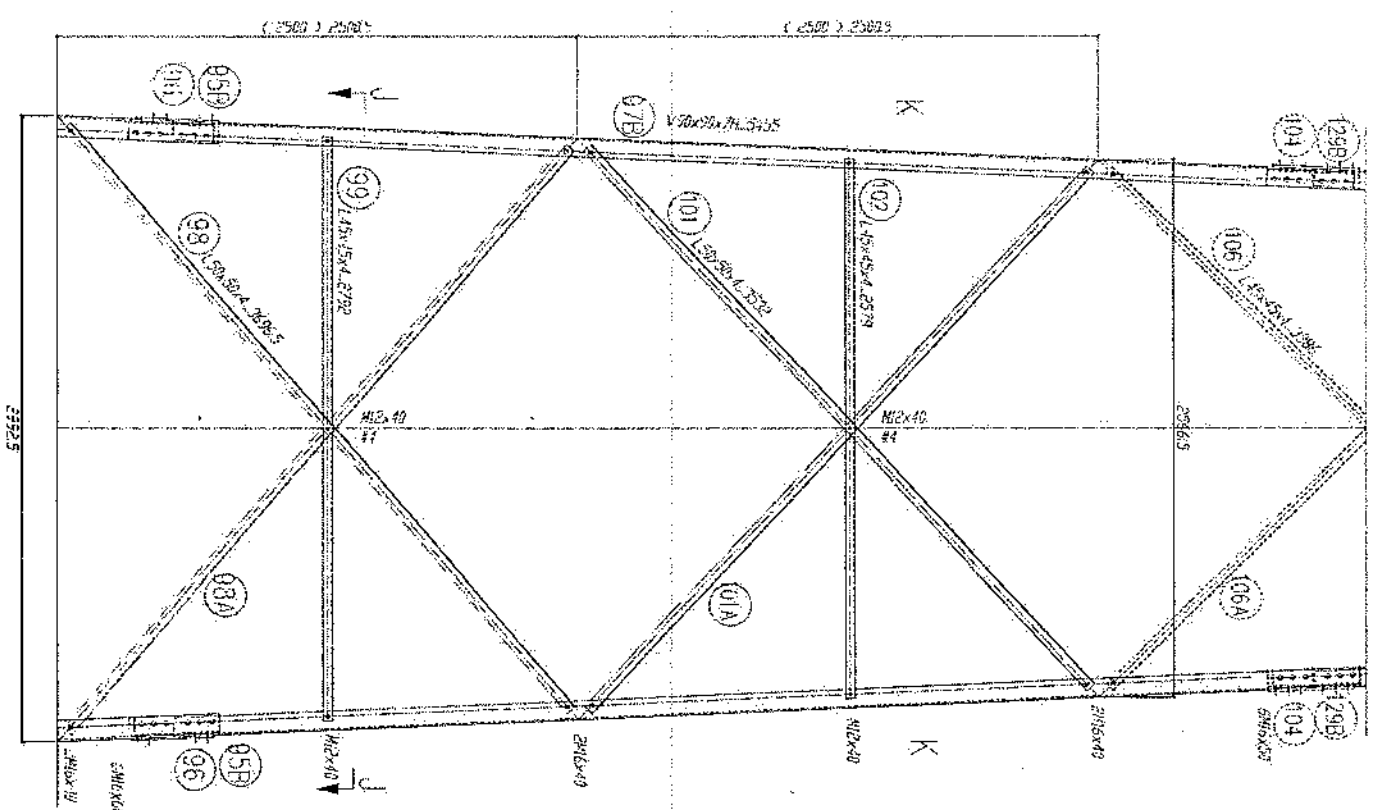
SECTION H-H
REST PLATFORM



1. All dimension are in mm
2. All members with "H" letter are of high tensile steel (S355 JR)
3. All members without "H" letter are Standard Steel (S235 JR)
4. All members with "A" letter are Standard Steel (S235 JR)
5. All members with "B" letter are Standard Steel (S235 JR)
6. All members with "C" letter are Standard Steel (S235 JR)
7. All Steel member will be Hot-Dip galvanized as per (ASTM-A-123)
8. All Fasteners will be Hot-Dip galvanized as per (ASTM-A-153)

Handwritten signature

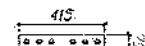




52925

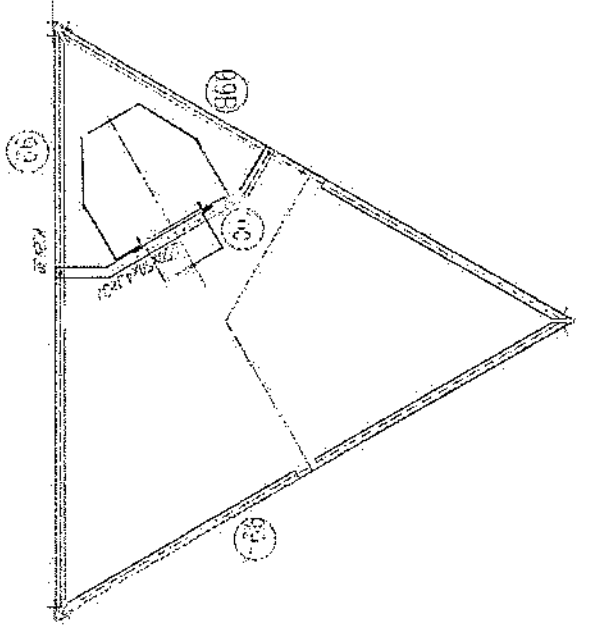
(2500) 2500

V 20x20x7/16 S355



95B PL 1/2\"/>

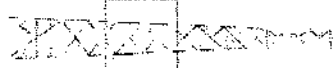
96 PL 1/2\"/>



SECTION - J

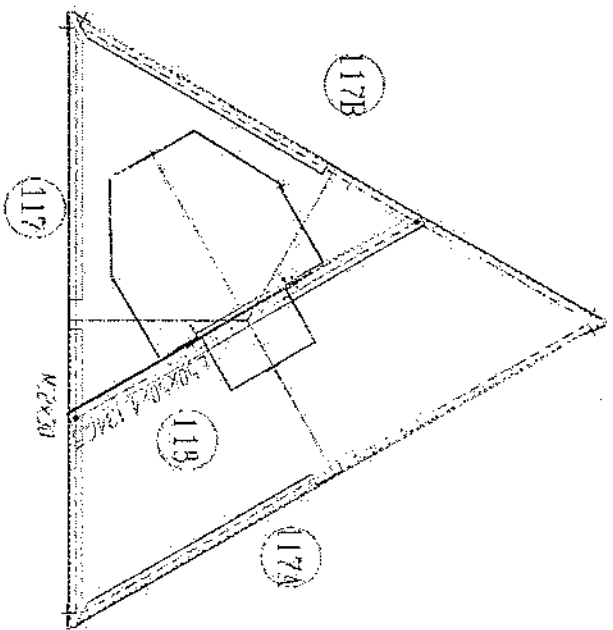
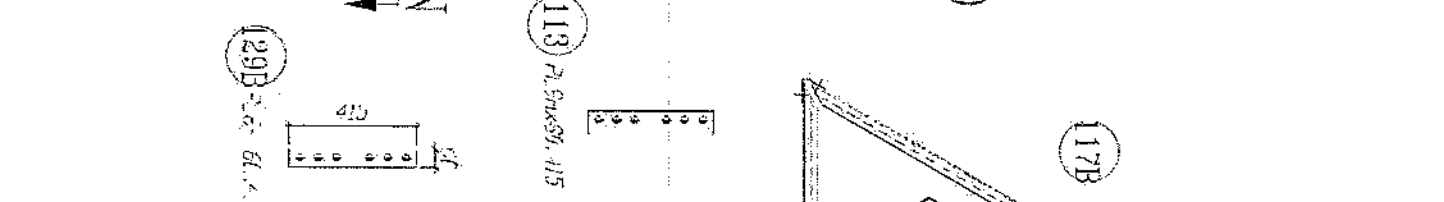
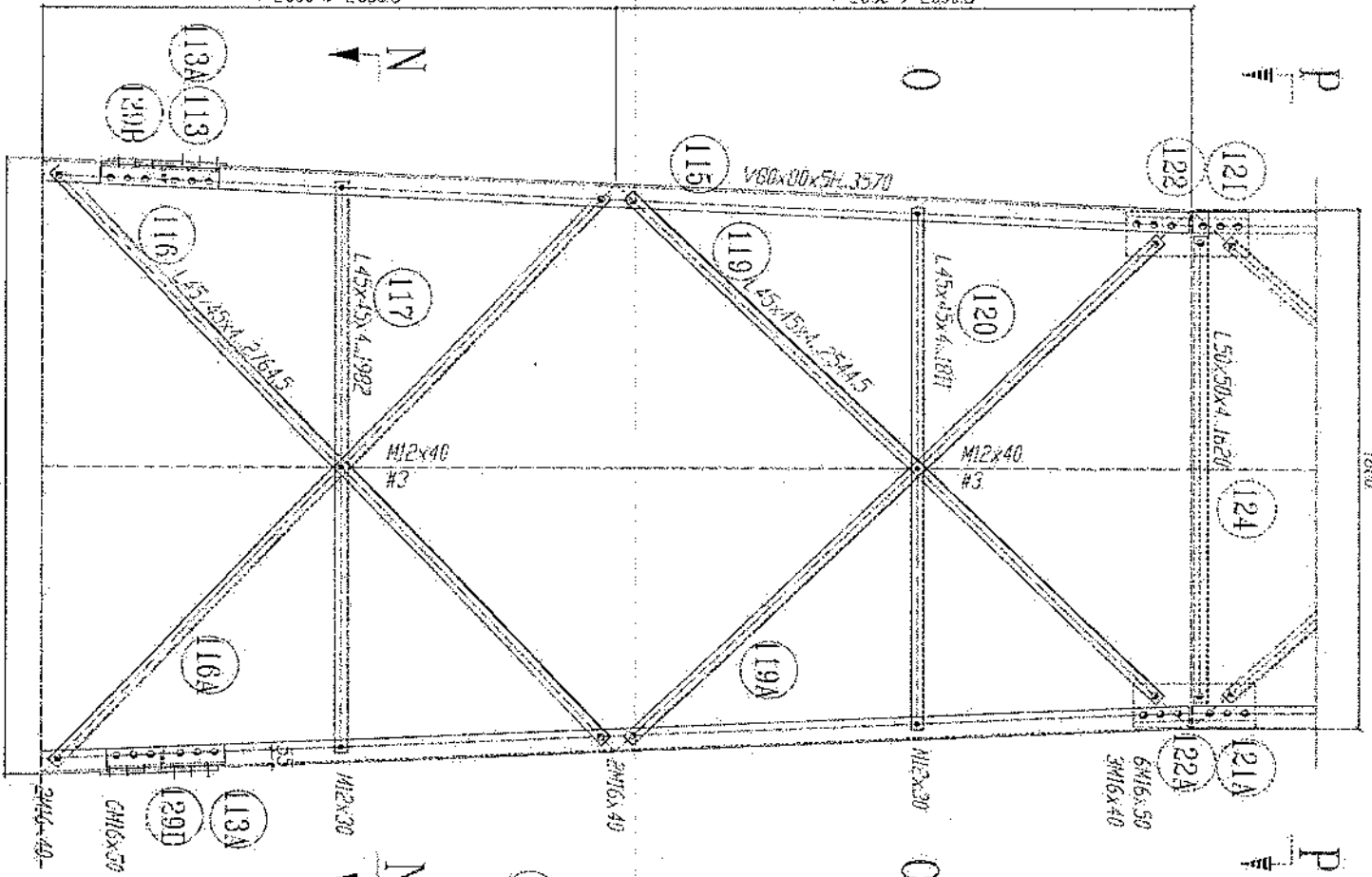
- 1- All dimension are in mm
- 2- All members with "H" letter are of high tensile steel (S355 J2)
- 3- All members without "H" letter are standard steel (S235 J2)
- 4- All members without "S" letter are standard steel (S235 J2)
- 5- All members without "D" letter are standard steel (S235 J2)
- 6- All fasteners will be Hot-Dip galvanized as per (ASTM-A-153)
- 7- All steel member will be Hot-Dip galvanized as per (ASTM-A-123)
- 8- All fasteners will be Hot-Dip galvanized as per (ASTM-A-153)

Handwritten signature

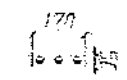
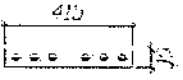


(2000) 2006.5

(2000) 2006.5

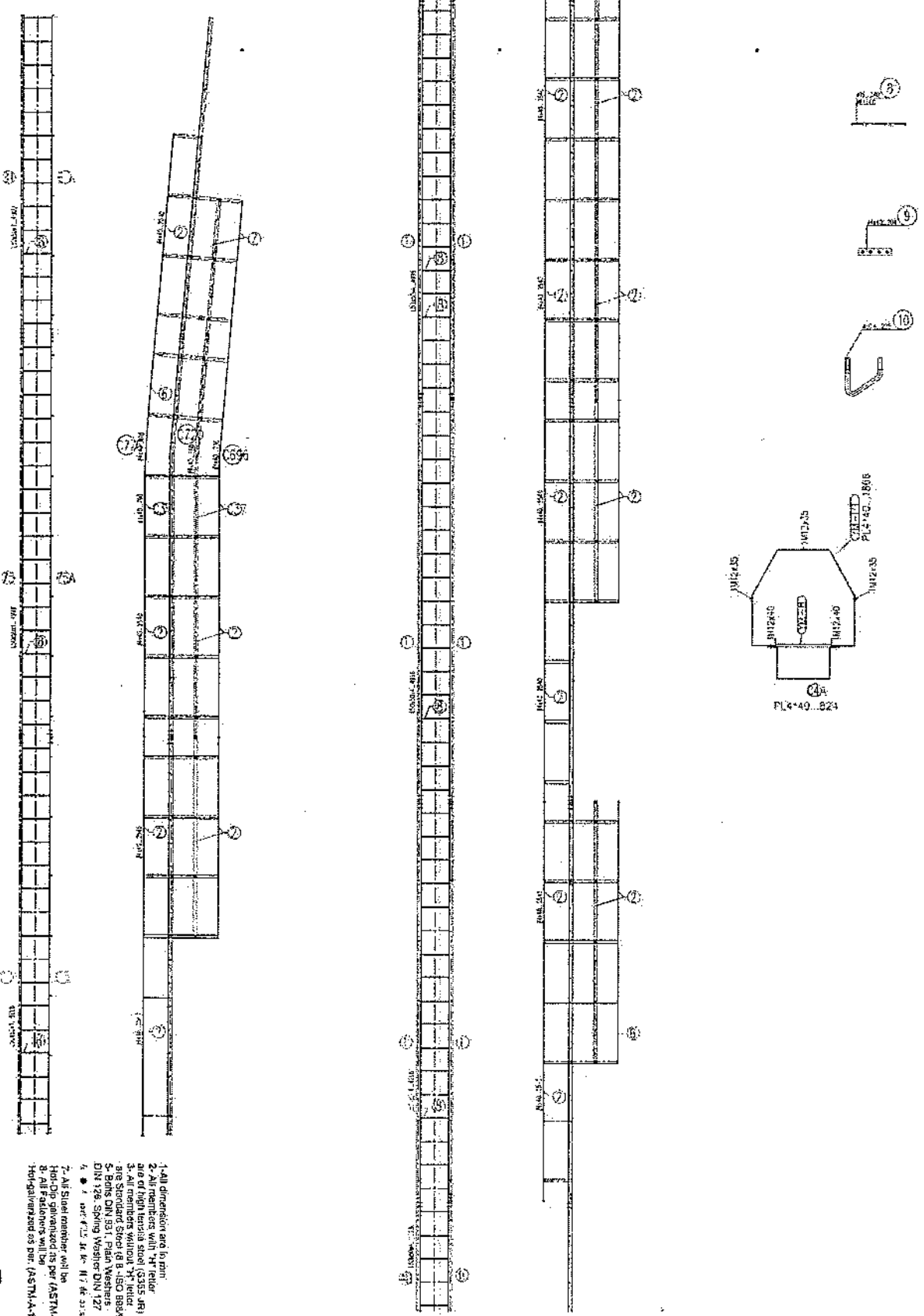


SECTION N-N



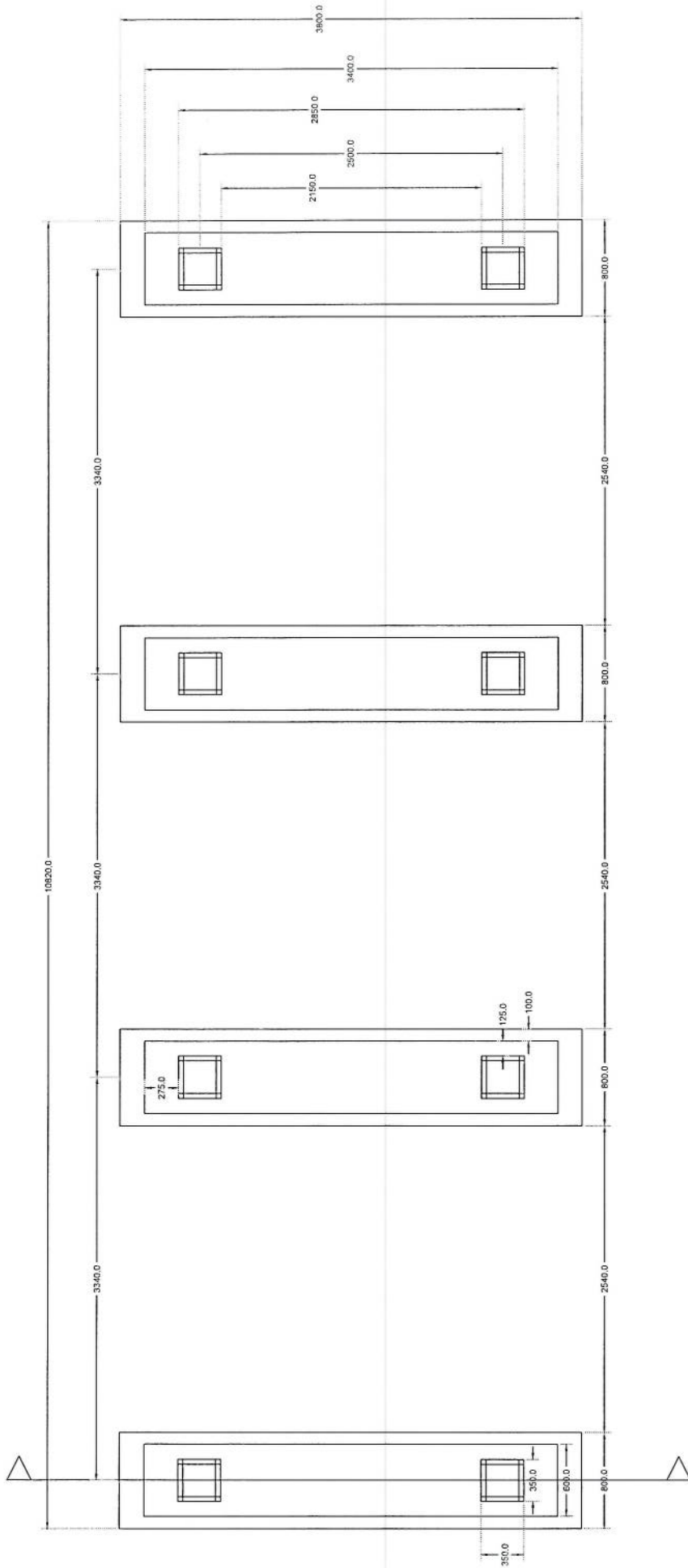
- 1- All dimensions are in mm.
- 2- All members with "F" letter are of high tensile steel (S355 JR)
- 3- All members without "F" letter are Standard Steel (S235 JR)
- 4- Bolts DIN 931 Plain Washers DIN 127
- 5- * in brackets are in accordance with EN 1090-2
- 6- * in brackets are in accordance with EN 1090-3
- 7- All steel members will be hot-dip galvanized as per (ASTM-A-123)
- 8- All Fasteners will be hot-dip galvanized as per (ASTM-A-153)

Handwritten signature



- 1- All dimension and in mm
- 2- All members with "H" refer to the right hand side (S235 JR) and "L" refer to the left hand side (S235 JR)
- 3- Standard Spring (B. ISO 10583)
- 4- Bolts DIN 934, Padlock Washers DIN 127
- 5- Bolts DIN 934, Padlock Washers DIN 127
- 6- 1. max. 12.5 kN (2.8 kips)
- 7- All Steel member will be H40-D16 galvanized as per (ASTM-A-123)
- 8- All Fasteners will be HotGalvanized as per (ASTM-A-153)

Handwritten signature

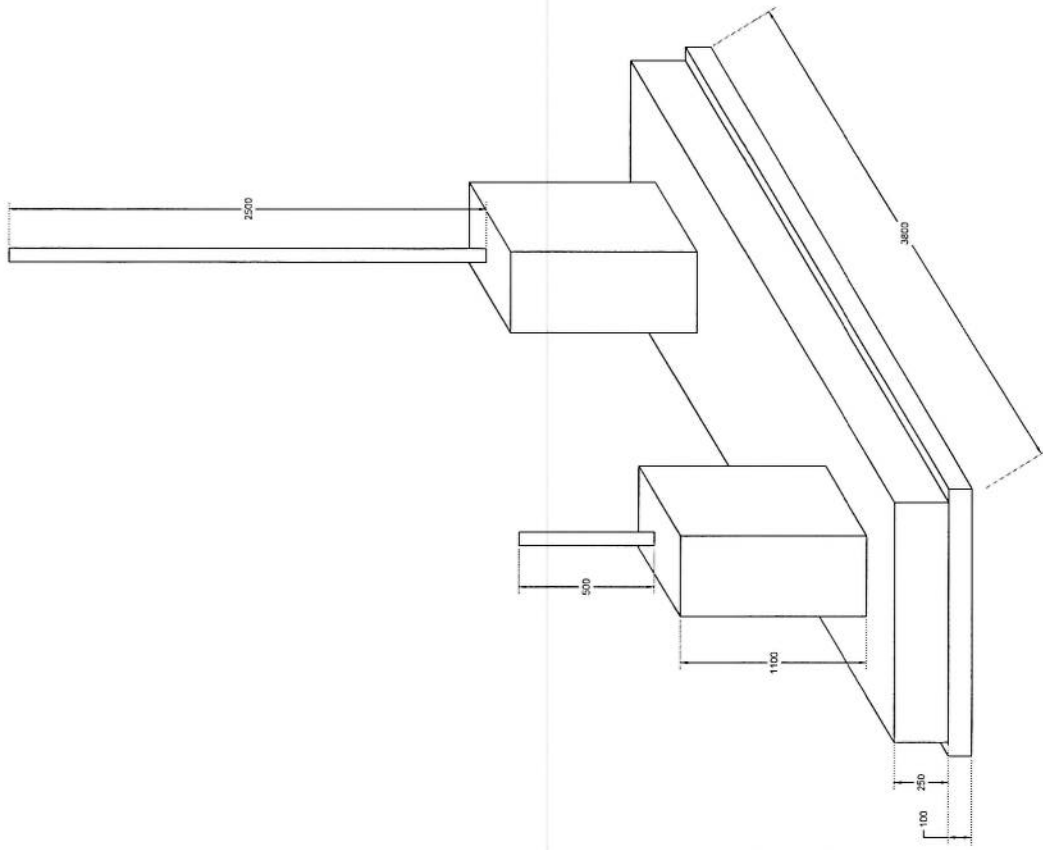


Foundation Plan

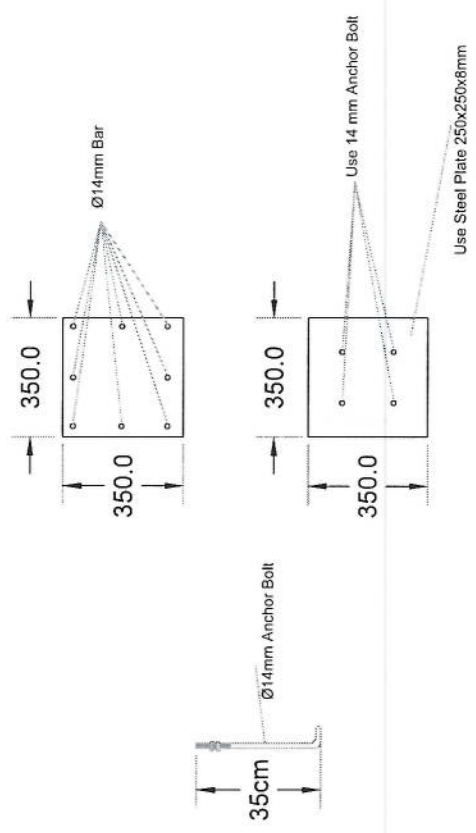
Solar

Handwritten signature

Section A-A



Selva Foundation Isometric Plan



Column Detail

[Handwritten signature]

NO.	Description	Unit	Item	Length (m)	Width (m)	Height (m)	Total Qty.	Total Budget / item	
								Unit cost.af	Total Cost (AFS)
1	هموارکاری و آماده سازی سطح برای کار ساختمانی: پورنومون و پاک کاری سطح از وجود مواد اضافی و غیر قابل استفاده مانند خاک و خشتک و غیره ، خاک های کهنه شده و غیره ضایعات ساختمانی باید به محل از قبل تعیین شده انتقال داده شود. قبل از آغاز کار ساختمانی سطح باید کاملاً هموار باشد برای این منظور در صورت ضرورت کندنکاری و پرکاری باید صورت گیرد	Job	1						
2	کندنکاری تپه های بیابان های اطراف: در کندنکاری تپه های اطراف زاویه 90 درجه الزامی بوده و برای جلوگیری از ریزش خاک و خشتک در داخل تپه ها خاک های کندنکاری شده باید به فاصله دورتر جابجا شود.	m3	1	57.2	0.7	0.8	32.032		
3	کندنکاری تپه های اطراف جیرانور و تپه های: توضیحات: در کندنکاری تپه های اطراف زاویه 90 درجه الزامی بوده و برای جلوگیری از ریزش خاک و خشتک در داخل تپه ها خاک های کندنکاری شده باید به فاصله دورتر جابجا شود.	m3	1	19.3	0.7	0.8	10.808		
4	کندنکاری تپه های جیرانور و تپه های: در کندنکاری تپه های اطراف زاویه 90 درجه الزامی بوده و برای جلوگیری از ریزش خاک و خشتک در داخل تپه ها خاک های کندنکاری شده باید به فاصله دورتر جابجا شود.	m3	1	5.2	2.5	0.1	1.3		
5	کندنکاری تپه های جیرانور و تپه های: توضیحات: در کندنکاری تپه های اطراف زاویه 90 درجه الزامی بوده و برای جلوگیری از ریزش خاک و خشتک در داخل تپه ها خاک های کندنکاری شده باید به فاصله دورتر جابجا شود.	m3	1	3.2	1.7	0.1	0.544		
6	توپک کاری تپه های بیابان های اطراف توسط ماشین: کار یی سطح کندنکاری شده باید نظر به نوع و چگونگی خاک و مطابق به هدایت انجینر سطح صورت گیرد. استحکام سطح توپک کاری شده باید 98-95 درصد در نظر گرفته شود.	m2	1	45.6	0.70		27.36		
7	توپک کاری تپه های اطراف محافظه ای جیرانور و تپه های توسط ماشین: توضیحات: توپک کاری سطح کندنکاری شده باید نظر به نوع و چگونگی خاک و مطابق به هدایت انجینر سطح صورت گیرد. استحکام سطح توپک کاری شده باید 98-95 درصد در نظر گرفته شود.	m2	1	19.3	0.70		5.49		
8	توپک کاری تپه های جیرانور و تپه های: کار یی سطح کندنکاری شده باید نظر به نوع و چگونگی خاک و مطابق به هدایت انجینر سطح صورت گیرد. استحکام سطح توپک کاری شده باید 98-95 درصد در نظر گرفته شود.	m2	1	5.2	2.70		14.04		


Handwritten signature

9	تولید کاری تهیاب BTS : کاری ساخته کیندیگاری شده باید نظر به نوع و چگونگی خاک و مطابق به هدایت انجیرر سطح صورت گیرد. ایستگاه ساخته بویک کاری شده باید 95-98 فیصد در نظر گرفته شود.	1	m2	3.2	1.70	5.44	توضیحات: بویک
10	فرش کردن چمن در فرش های داخلی اتاق محافظ و تهیاب : توضیحات: هموارکاری چمن در ساحه مطابق به نقشه و هدایت انجیرر ساحه باید صورت گیرد. مورد استفاده چمن با کیفیت عالی، حداکثر سایز آن 15 سانتی و حد اقل سایز 8 سانتی مگر باشد و در ضخامت 15 سانتی متر فرش گردد.	1	m3	21.95	1.00	3.29	مواد مورد توضیحات:
12	فرش کردن چمن در تهیاب BTS: هموارکاری چمن در ساحه مطابق به نقشه و هدایت انجیرر ساحه باید صورت گیرد. استفاده چمن با کیفیت عالی، حداکثر سایز آن 15 سانتی و حد اقل سایز 8 سانتی مگر باشد و در ضخامت 10 سانتی متر فرش گردد.	1	m3	3.20	1.70	0.54	مواد مورد توضیحات:
13	کانکریت ریزی بدون سیخ (PCC) برای سقف تهیاب دیوارهای داخلی : توضیحات: کانکریت ترکیب 1:2:4 به این منظور استعمال میگردد و مرطوب نگهداشتن (curing) سطح آن به مدت زمان حد اکثر 28 روز و حداقل 14 روز الزامی میباشد. قالب بندی پاک، سمته تازه و با کیفیت عالی، چمن وریک پاک و شسته شده باید استفاده گردد. نظارت جدی از این روند توسط انجیرر ساحه صورت گیرد.	1	m3	57.20	0.60	3.43	توضیحات:
14	کانکریت ریزی بدون سیخ (PCC) برای سقف تهیاب های داخلی اتاق محافظ و تهیاب : توضیحات: کانکریت ترکیب 1:2:4 به این منظور استعمال میگردد و مرطوب نگهداشتن (curing) سطح آن به مدت زمان حد اکثر 28 روز و حداقل 14 روز الزامی میباشد. قالب بندی پاک، سمته تازه و با کیفیت عالی، چمن وریک پاک و شسته شده باید استفاده گردد. نظارت جدی از این روند توسط انجیرر ساحه صورت گیرد.	1	m3	18.30	0.60	1.10	توضیحات:
15	کانکریت ریزی بدون سیخ (PCC) برای بویک بالای دیوارهای داخلی : توضیحات: کانکریت ترکیب 1:2:4 به این منظور استعمال میگردد و مرطوب نگهداشتن (curing) سطح آن به مدت زمان حد اکثر 28 روز و حداقل 14 روز الزامی میباشد. قالب بندی پاک، سمته تازه و با کیفیت عالی، چمن وریک پاک و شسته شده باید استفاده گردد. نظارت جدی از این روند توسط انجیرر ساحه صورت گیرد.	1	m3	23.75	1.00	2.38	توضیحات:
16	کانکریت ریزی بدون سیخ (PCC) برای زینه های اتاق محافظ، تهیاب های cabl tray : توضیحات: کانکریت ملاترک (211 kg/cm ²) به این منظور استعمال میگردد و مرطوب نگهداشتن (curing) سطح آن به مدت زمان حد اکثر 28 روز و حداقل 14 روز الزامی میباشد. قالب بندی پاک، سمته تازه و با کیفیت عالی، چمن وریک پاک و شسته شده باید استفاده گردد. نظارت جدی از این روند توسط انجیرر ساحه صورت گیرد.	1	m3	57.20	0.80	4.58	توضیحات:
17	کانکریت ریزی بدون سیخ (PCC) برای زینه های اتاق محافظ، تهیاب های cabl tray : توضیحات: کانکریت ملاترک (211 kg/cm ²) به این منظور استعمال میگردد و مرطوب نگهداشتن (curing) سطح آن به مدت زمان حد اکثر 28 روز و حداقل 14 روز الزامی میباشد. قالب بندی پاک، سمته تازه و با کیفیت عالی، چمن وریک پاک و شسته شده باید استفاده گردد. نظارت جدی از این روند توسط انجیرر ساحه صورت گیرد.	5	m3	1.10	1.00	1.10	توضیحات:
18	سنگ کاری برای دیوارهای داخلی : باید با مساله ترکیب 1:4 صورت گیرد و مرطوب نگهداشتن آن به مدت زمان حد اکثر 28 روز و حداقل 14 روز الزامی میباشد. سنگ معنی معنی با ایجاد تقریبی 30 در 30 سانتی متر در این استفاده شود.	1	m3	57.20	0.60	116.69	توضیحات: سنگ کاری

(Handwritten signature)

19	سنگ کاری برای اتاق محافظ ، اتاق چترانور و بتشاب؛ توضیحات: سنگ کاری باید با مساله ترکیب 1:4 صورت گیرد و مرطوب نگهداشتن آن به مدت زمان حد اکثر 28 روز و حداقل 14 روز الزامی میباشد. سنگ مدنی محلی با ابعاد تقریبی 30 در 30 سانتی متر در آن استفاده شود.	1	m3	19.30	0.50	4.10	39.57		
20	هنگام سنجی کاری دیوار احاطوی: باید با مساله ترکیب 1:3 صورت گیرد و مرطوب نگهداشتن آن به مدت زمان حد اکثر 28 روز و حداقل 14 روز الزامی میباشد.	2	m2	57.20	3.40		388.96		
21	هنگام سنجی کاری اتاق محافظ و بتشاب : کاری باید با مساله ترکیب 1:3 صورت گیرد و مرطوب نگهداشتن آن به مدت زمان حد اکثر 28 روز و حداقل 14 روز الزامی میباشد.	1	m2	19.30	0.50		9.65		
22	پرکاری اتاق محافظ و بتشاب: کار باید برای اعمار دیوار احاطوی : توضیحات: جهت پرکاری، خاک، آب مخلوط گردد و سطح به سطح توک کاری شود که ضخامت هر سطح آن بیشتر از 30 سانتی متر نباشد. همچنان ضخامت جهت نباید از 15 سانتی متر بیشتر باشد.	1	m3	9.53	1.00	0.25	2.38		
23	خشک پخته برای اعمار دیوار احاطوی : خشک پخته سنتدر با کیفیت خوب و با مقاومت 100 کیلوگرم فی سانتی متر مربع با مساله ترکیب 1:4 استفاده شود و مدت زمان برای آبیاری آن (min 14 day , max 28 day) ضرور است. مواد مورد استفاده: خشت با کیفیت عالی و سنتدر که داری ابعاد مساوی 11 در 22 در 7 باشد و مساله ترکیب 1:4 برای یافتن آن استعمال گردد.	1	m3	43.80	0.25	2.00	21.90		
24	خشت پخته برای اعمار اتاق محافظ و بتشاب : خشت پخته سنتدر با کیفیت خوب و با مقاومت 100 کیلوگرم فی سانتی متر مربع با مساله ترکیب 1:4 استفاده شود و مدت زمان برای آبیاری آن (min 14 day , max 28 day) ضرور است. مواد مورد استفاده: خشت با کیفیت عالی و سنتدر که داری ابعاد مساوی 11 در 22 در 7 باشد و مساله ترکیب 1:4 برای یافتن آن استعمال گردد.	1	m3	8.30	0.25	2.42	5.02		
25	سیم خاردار پلا نیوال احاطوی: توضیحات: نظر دایره سیم خاردار باید در طول مسیر ثابت باشد و اندازه آن مطابق نقشه و هدایت انجینر ساخته در نظر گرفته شود. نصب سیم خاردار با تمام اجزای آن مانند پایه های گل تیز شده Y شکل و غیره صورت گیرد.	1	m	45.60			45.60		
26	کانکریت سیخ دار (RCC) برای بیم های اتاق محافظ و بتشاب: توضیحات: برای اعمار بیم سیخ دار برای ریگ الطاق گردد و بتشاب باید از کانکریت ملوک 211 kg/cm^2 (211 kg/cm ²) استفاده شود. جوب پاک و نو برای قالب بندی و سمیت تازه و پاکفیت همراه با ریگ و چل تمیز و شسته شده برآ کانکریت ریزی ضروری است. سیخندی آن مطابق به نقشه صورت گیرد. حد اقل زمان برای آبیاری 14 روز و حداکثر 28 روز میباشد.	1	m3	21.00	0.25	0.23	1.21		
27	کانکریت سیخ دار (RCC) برای پوشش اتاق محافظ و بتشاب: توضیحات: برای اعمار بیم اتاق گردد و بتشاب باید از کانکریت سیخ دار ملوک 3000psi (211 kg/cm ²) استفاده شود. جوب پاک و نو برای قالب بندی و سمیت تازه و پاکفیت همراه با ریگ و چل تمیز و شسته شده برآ کانکریت ریزی ضروری است. سیخندی آن مطابق به نقشه صورت گیرد. حد اقل زمان برای آبیاری 14 روز و حداکثر 28 روز میباشد.	1	m3	18.33	1.00	0.12	2.20		
28	کانکریت سیخ دار (RCC) برای سلب چترانور و تانکی تیل: توضیحات: برای اعمار سلب چترانور باید از کانکریت سیخ دار ملوک 3000psi (211 kg/cm ²) استفاده شود. جوب پاک و نو برای قالب بندی و سمیت تازه و پاکفیت همراه با ریگ و چل تمیز و شسته شده برآ کانکریت ریزی ضروری است. سیخندی آن مطابق به نقشه صورت گیرد. حد اقل زمان برای آبیاری 14 روز و حداکثر 28 روز میباشد.	1	m3	5.00	2.50	0.20	2.50		

(Handwritten signature)

	1.00				pcs	1	مواد مورد ماده تمام برزہ چاک وں اصل (PCS 63A/AC and 1 PCS 16A/AC 2) کاندہ های مربوطه. فیوز باکس باید داخل فلتر ویا اطلاق جراتور نصب گردد.	49
---	------	--	--	--	-----	---	--	----

تعمیر و نصب فیوز باکس: