



امارت اسلامی افغانستان  
وزارت مخابرات و تکنالوژی معلوماتی



د افغانستان اسلامی امارت  
د مخابراتو او معلوماتی تکنالوژی وزارت



د افغان تیلی کام مخابراتی شرکت لوی ریاست  
د مالی او اداری معاونیت  
د تدارکاتو ریاست  
د پیرو دلو امریت  
د اجناسو او خدماتو پیرو دلو مدیریت

(موضوع: باز انتقال و نصب مجدد سایت SAR-038 ولایت سرپل واقع Sarchaghat از موقعیت فعلی به موقعیت جدید  
(

شماره درخواست نرخدهی: { 1459 }

تاریخ صدور درخواست نرخدهی به قمری: { 1445/5/20 }

تاریخ صدور درخواست نرخدهی به شمسی: { 1402/9/13 }

جنس فوق ضرورت: معاونیت عملیاتی بیسیم (آمریت RF&BSS)

## تاریخ ترتیب استعلام: ( 20 / 5 / 1445 )

- (1) اداره {نام اداره تدارکاتی را درج کنید} تخصیص بودجه لازم برای تدارک اجناس/ خدمات غیر مشورتی مندرج این درخواست را دارد.
- (2) آفر سربسته شما الی {تاریخ و وقت را درج کنید} یا قبل از آن به دفتر {مدیریت خریداری امریت تهیه و تدارکات شرکت افغان تیلیکام} تسلیم داده شود.
- (3) آفر ها نیکه بعد از میعاد تسلیمی ارائه گردند، بدون اینکه باز شود مسترد می گردد. پاکت حاوی آفر باید به صورت واضح عبارت نرخ برای {نام اجناس / خدمات غیر مشورتی را درج کنید} نشانی شده باشد.
- (4) آفر ارائه شده در آفرها باید الی مدت (30) روز تقویمی سر از تاریخ ختم میعاد تسلیمی آفرها اعتبار داشته باشد.
- (5) در صورت تغییر در مقدار نیازمندی، اداره می تواند مقدار نیازمندی تقاضا شده را الی (25) فیصد زیاد و یا کم نماید، مشروط به اینکه قیمت مجموعی آن از حدود صلاحیت پولی برای درخواست نرخ گیری تجاوز ننماید.
- (6) ترجیح داخلی مطابق حکم چهارم طرز العمل تدارکات قابل اجرا است. {مورد ترجیح داخلی و فیصدی آنرا درج نمائید}.
- (7) آفر گشائی در محضر عام حتمی نبوده و فرمایش دهنده مکلف به قبول نازلترین نرخ نمی باشد. در صورت رد هر یک یا تمام آفرها فرمایش دهنده کدام مسؤلیت در قبال داوطلب تهیه/ارائه کننده ندارد.
- (8) آفر دهنده اسناد ذیل را با آفر خویش ضمیمه می نماید:
  - 1- جواز تجارتي/ فعالیت/ کار قابل اعتبار؛
  - 2- نمبر تشخیصیه مالیه؛
  - 3- اجازه نامه تولید کننده (در صورت لزوم).
  - 4-
- (9) سند نرخ گیری تکمیل و توسط شخص با صلاحیت یا نماینده تهیه/ ارائه کننده در هر صفحه مهر امضاء شده باشد.  
نام کارمند صادر کننده درخواست نرخ گیری:

امضاء هیئت

امضاء هیئت

امضاء هیئت

## جدول اقلام و قیمت ها

شماره	اسم و تشریح با مشخصات تخنیکی اقلام	واحد	مقدار	قیمت فی واحد به افغانی	قیمت مجموعی به افغانی
1	اعمار احاطه سایت SAR038 واقع (Sarchaghat) ولایت سرپل همراه با گارد روم و تشناب مطابق مشخصات ضمیمه کوردینات سایت متذکره (36.109902-66.228316)	PCS	1		
2	اعمار یک سلب جنراتور همراه با سایبان آن در سایت (SAR038) مطابق مشخصات ضمیمه	PCS	1		
3	اعمار یک سلب بطری بانک BTS همراه با سایبان آن در سایت SAR038 مطابق مشخصات ضمیمه	PCS	1		
4	اعمار فاوندیشن سولر سیستم در سایت (SAR038) مطابق مشخصات ضمیمه	PCS	1		
5	باز و انتقال تاور 30 متره گرینفیلد از سایت SAR038 و نصب دوباره آن در ساحه جدید همراه با انکریولت فاوندیشن مطابق مشخصات ضمیمه سایت (SAR038) ولایت سرپل	PCS	1		
6	باز و انتقال بی تی ایس و تمام تجهیزات مورد استفاده بعدی از سایت سابق سرپل SAR038 به سایت نو سرپل SAR038 کوردینات سایت سابق سرپل - (66.58705-35.92745)	PCS	1		
مجموع قیمت به ارقام بشمول مالیات : عدد					
مجموع قیمت به حروف بشمول مالیات:					
مجموع مبلغ مالیات به ارقام و حروف:					
مجموع قیمت به ارقام بدون مالیات: عدد (قابل پرداخت)					
مجموع قیمت به حروف بدون مالیات (قابل پرداخت)					
مدت ضمانت (ورانتی/ گرنٹی) بعد از تاریخ اكمال:					
مشخصات ضم پیشنهاد می باشد:					
یادداشت : هرگاه شرکت میخواهند انصراف کند باید از تاریخ استعلام نرخگیری الی دو یوم انصراف خود را بطور رسمی ارایه نماید.					

## مشخصات تخنیکی اجناس

شماره	اقلام	مشخصات
		آدرس مشخص شرکت: ایمیل آدرس شرکت:

شماره	اقلام	مشخصات
	اسم تهیه/ ارائه کننده: اسم شخص یا نماینده با صلاحیت تهیه/ ارائه کننده: امضای شخص یا نماینده تهیه/ ارائه کننده: تاریخ: شماره تلفون حتمی:	مهر تهیه/ ارائه کننده

یادداشت: فرمایش گیرنده کاپی رهنمود، ساخت و مدل، بروشور و یا فهرست تجهیزات یا خدماتی را که اكمال می نماید  
مضمیمه نماید. معلومات فوق جهت ارزیابی مؤثر آفرها استفاده می گردد.

#### شرایط تدارک و پرداخت

شرایط ذیل صرف با موافقه تحریری فرمایش دهنده قابل تغییر می باشد.

- (1) تهیه کننده مکلف به پرداخت تأمینات و تضمینات می باشد، تأمینات از سر جمع پول 5 الی 15 فیصد اخذ میگردد و بعد از تکمیل و رانتهی به اکانت شرکت انتقال میگردد.
- (2) بعد از اكمال خدمات غیر مشورتی/ تهیه اجناس، تهیه/ ارائه کننده باید نسخه اصلی و (2) کاپی بل (Invoice) را به فرمایش دهنده تسلیم نماید؛
- (3) پرداخت توسط فرمایش دهنده، طی مدت (30) روز کاری درمقابل مقدار واقعی اجناس/خدمات غیر مشورتی تهیه شده صورت می گیرد.
- (4) فرمایش دهنده میتواند در حالات ذیل با ارسال اطلاعیه کتبی به تهیه/ ارائه کننده، امر خریداری را کاملاً یا قسماً فسخ نماید:
  - 1- تهیه/ ارائه کننده موفق به تحویل بخش یا تمام اجناس در طرف مدت معینه در امر خریداری نشود؛
  - 2- تهیه/ ارائه کننده موفق به اجرای مکلفیت های دیگر تحت امر خریداری نشود.
  - 3- هرگاه در اجناس اكمال شده یا خدمات ارائه شده نواقص و یا کاستی ها مشاهده گردد، تهیه/ ارائه کننده مکلف به رفع نواقص و کاستی ها در مدت (3) روز کاری بعد از دریافت اطلاعیه در مورد می باشد، در غیر آن فرمایش دهنده می تواند امر خریداری را فسخ نماید.
  - 4- هرگاه تهیه/ ارائه کننده، در جریان داوطلبی و یا حین اجرای وظایف محوله تحت امر خریداری اقدام به فساد و تقلب نموده باشد.
- (5) هرگاه در درخواست نرخ گیری میعاد ضمانت (وارنتی/ گرنتی) تصریح گردیده باشد، تهیه/ ارائه کننده مکلف به تعویض در طول مدت معینه می باشد.

#### اصلاح اشتباهات محاسبوی

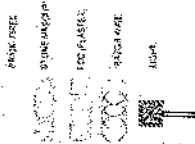
- (1) اشتباهات محاسبوی طور ذیل تصحیح می گردد:

- 1- در صورت تفاوت میان مبلغ به ارقام و حروف، مبلغ به حروف قابل اعتبار می باشد؛
- 2- در صورتیکه تفاوت میان قیمت فی واحد و قیمت مجموعی وجود داشته باشد، قیمت فی واحد برای ارزیابی قیمت ها و ترتیب امر خریداری قابل اعتبار می باشد؛
- 3- در صورت موجودیت تفاوت میان نرخ فی واحد و قیمت مجموعی (حاصل ضرب مقدار در نرخ فی واحد)، نرخ فی واحد قابل اعتبار می باشد، هرگاه از نظر فرمایش دهنده اشتباه در نقاط اعشاری در قیمت فی واحد برجسته باشد، در این صورت قیمت مجموعی اقلام طوریکه نرخ داده شده است قابل اعتبار بوده و قیمت فی واحد باید اصلاح شود.
- 4- فرمایش دهنده مطابق مندرجات فوق اشتباهات محاسبوی را اصلاح و بعد از اخذ موافقه کتبی داوطلب در قیمت مجموعی آفر محاسبه می نماید.
- 5- داوطلب مکلف به پذیرش اشتباهات محاسبوی در آفر خویش می باشد. در صورت عدم پذیرش اشتباهات محاسبوی توسط داوطلب، آفر وی رد می گردد.



REVISION RECORD  
 NO. DATE BY  
 1

LEGEND:



PROJECT TITLE AND NO.  
 GEN SITES

DRAWING TITLE:  
 SECTION

DRAWN BY:  
 Project Implementation Det

CHECKED BY:  
 Project Implementation Det

APPROVED BY:  
 Project Implementation Det

SCALE: 1:100 @ A3

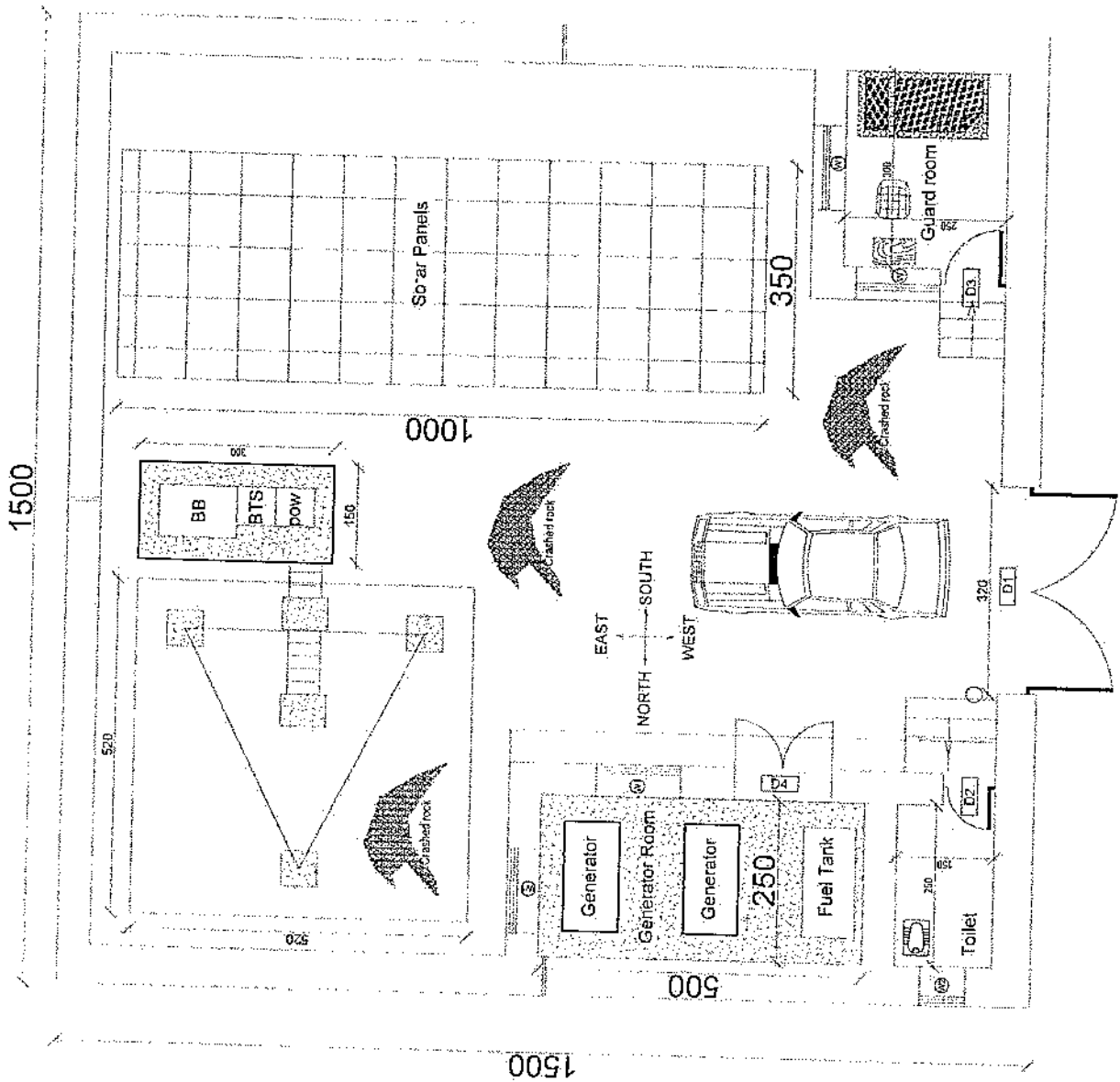
ACTUAL DATE: DR

ISSUE DATE:

OWNER:

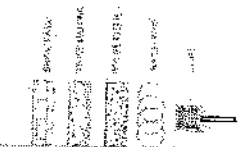
ALL INFORMATION IS UNCLASSIFIED

*Handwritten signature*



REVISION RECORD	
NO.	DATE
1	09/07/2011

**LEGEND:**



**PROJECT TITLE / NO:**  
GSI 137/ES

**DRAWING TITLE:**  
STAKES

**DRAWN BY:**  
Project Implementation Div

**CHECKED BY:**  
Project Implementation Div

**APPROVED BY:**  
Project Implementation Div

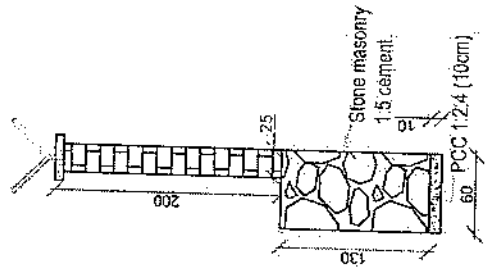
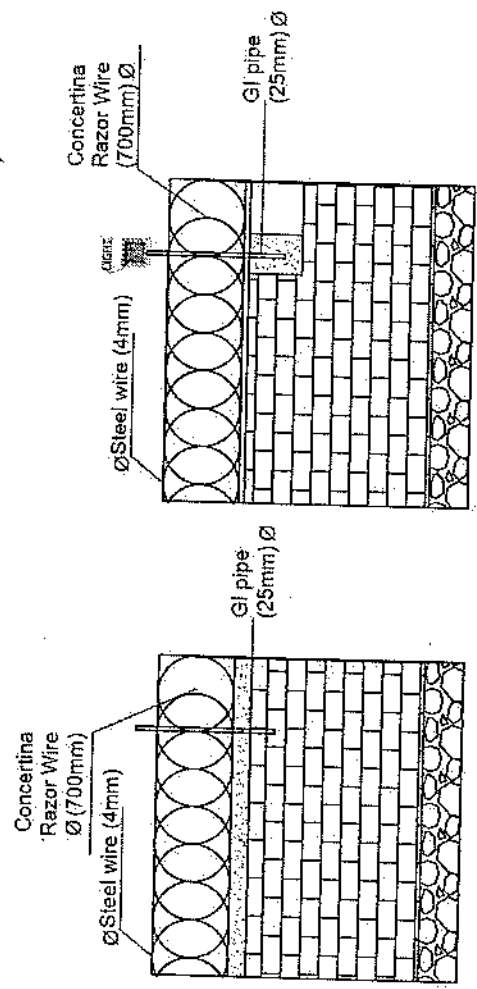
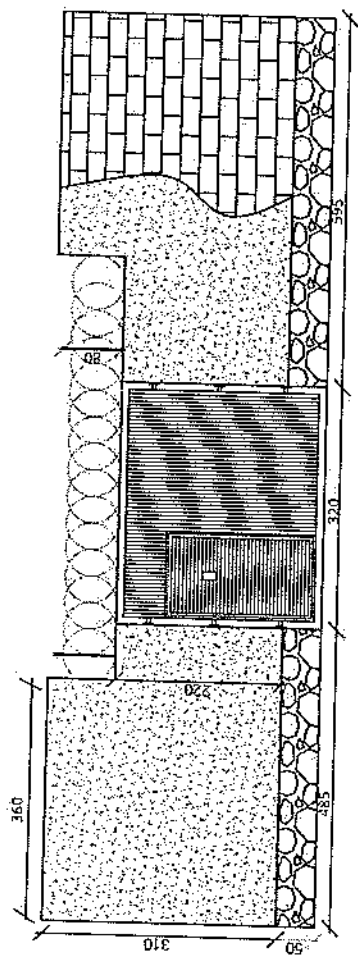
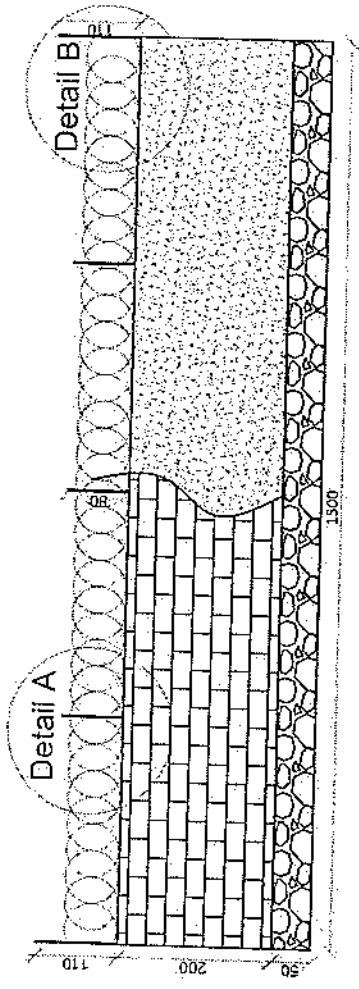
**SCALE:**  
1:100

**ACTUAL DATE:**  
09/07/2011

**ISSUE DATE:**  
09/07/2011

**OWNER:**

Ministry of Education  
Kuala Lumpur



Detail B

Detail A

*[Handwritten Signature]*

REVISION RECORD  
 NO. DATE DESCRIPTION  
 1

LEGEND:



PROJECT TITLE / NO. : GSM SITES  
 0303020000

DRAWING TITLE:  
 (Blank)

DRAWN BY:  
 Project Implementation Dept

CHECKED BY:  
 Project Implementation Dept

APPROVED BY:  
 Project Implementation Dept

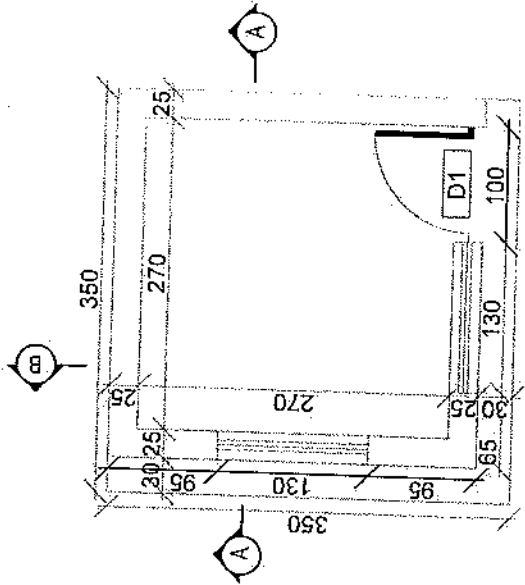
SCALE: 1:100 @ A3

ACTUAL DATE: DF

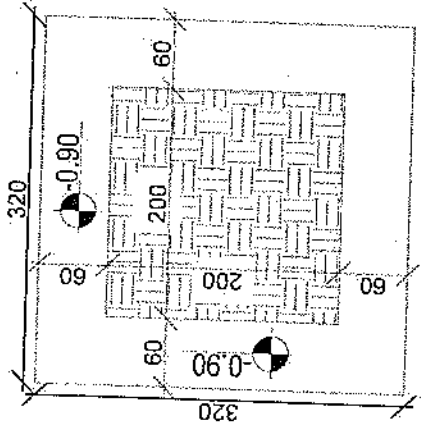
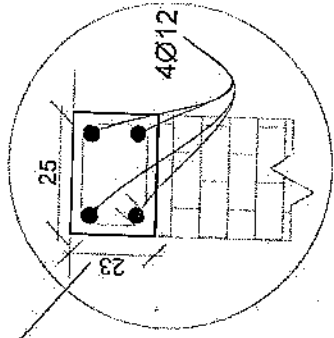
ISSUE DATE:

OWNER:

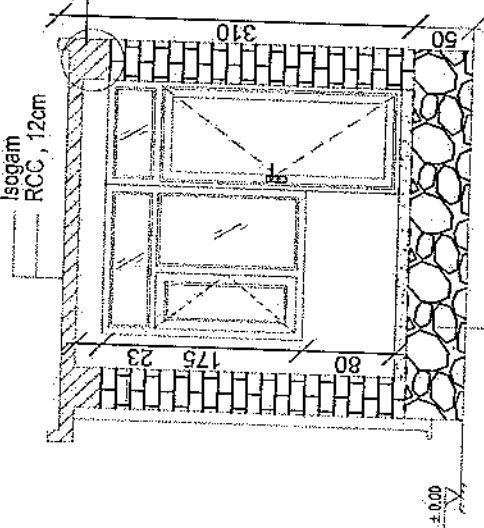
Abul Hasan Ali Nadwi  
 K.A.B.U.L  
 AT GHAZIS



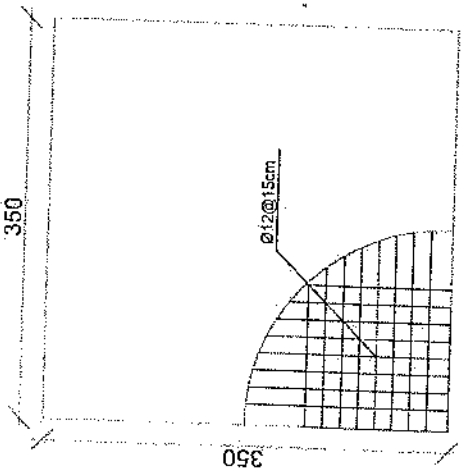
Guard room



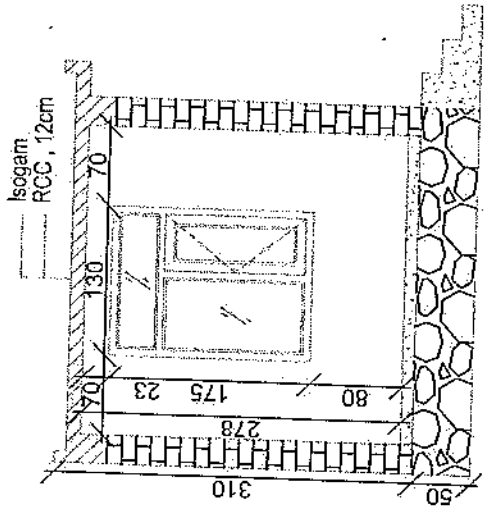
Excavation of Foundation



Section AA



rebar details of GR roof



Section BB

*Handwritten signature*



REVISION RECORD

NO.	DATE	DE
1	2020	ABC

- LEGEND:
- BRICK DIBO
  - STONE MASONRY
  - FACE PLASTER
  - RAMCURE
  - LIGHT

PROJECT TITLE / ID:  
GSM SITES  
مواقع GSM

DESIGNER TITLE:  
S.A. ALI

DESIGNED BY:  
Project Implementation Dir

CHECKED BY:  
Project Implementation Dir

APPROVED BY:  
Project Implementation Dir

SCALE:  
1:100 @ A3

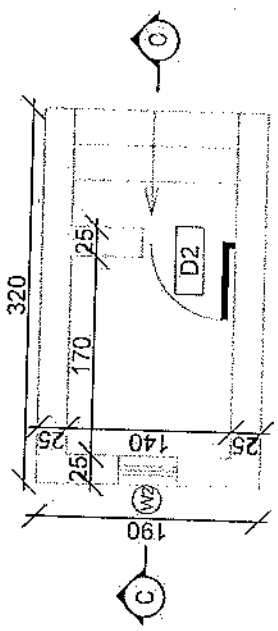
ACTUAL DATE:  
DK

ISSUE DATE:

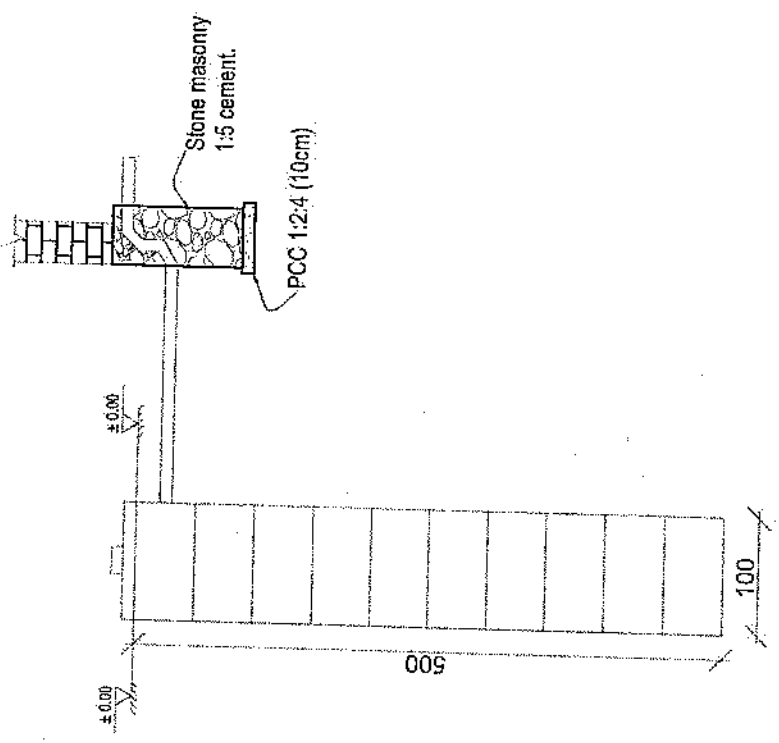
OWNER:

Al-Jazeera  
K.S.A.  
1992

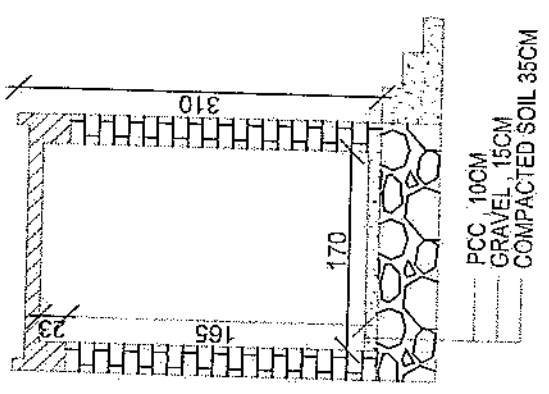
*Handwritten signature*



Toilet



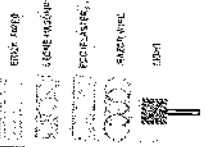
Well for toilet



Section CC

REVISION RECORD  
 NO. DATE: 01/01/2011  
 1

LEGEND:



PROJECT TITLE / NO:  
 GSM STOPS

DRAWING TITLE:  
 GSM STOPS

DRAWN BY:  
 Project Implementation Dept

CHECKED BY:  
 Project Implementation Dept

APPROVED BY:  
 Project Implementation Dept

SCALE:  
 1:100 @ A3

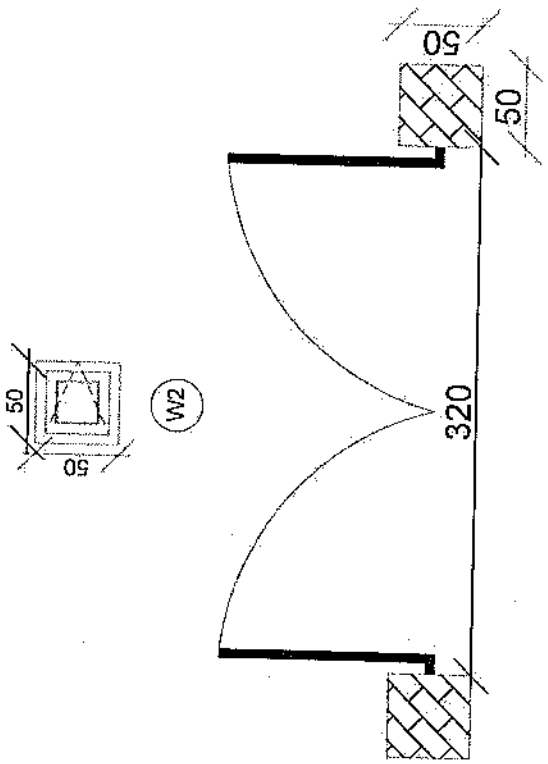
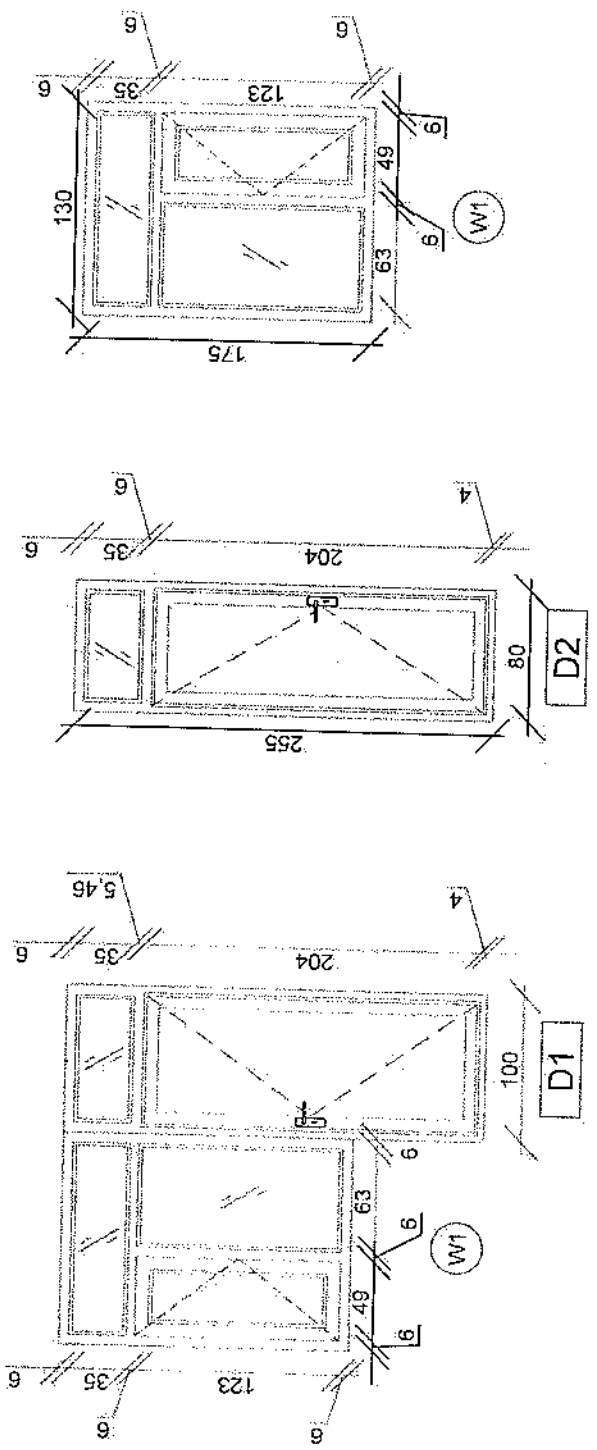
ACTUAL DATE:  
 05/05/2011

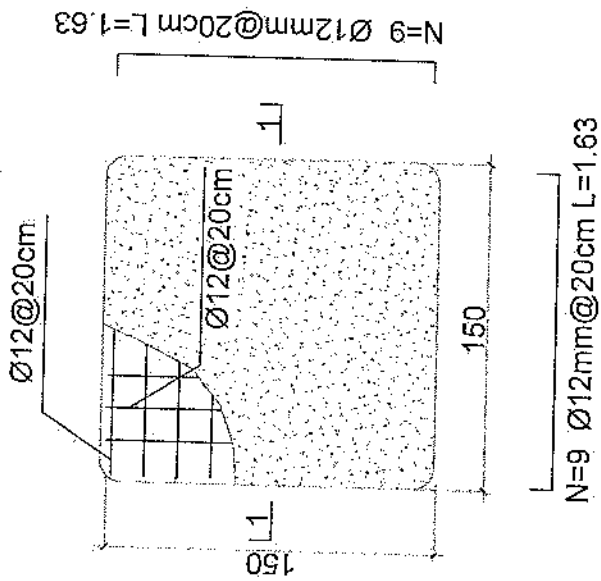
ISSUE DATE:  
 05/05/2011

OWNER:  
 Samah Telecom

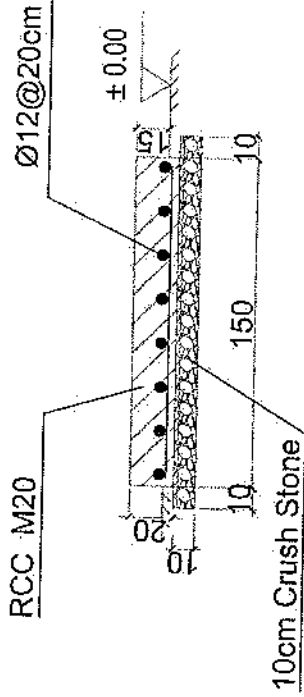
Samah Telecom  
 K.A.B.L.L  
 44000000

*Handwritten signature*





- Notes:
1. The foundation is adopts reinforced concrete, the concrete is M20; (M20: compressive strength is 20N/mm<sup>2</sup>); the foundation lays on a 10cm thick crush stone pad;
  2.  $\varnothing 12$ : mild steel, rebar's strength 210N/mm<sup>2</sup>
  3. minimum concrete cover for rebar is 3.5cm,
  4. All units are in cm
  5. All edges of the Slab should be curve



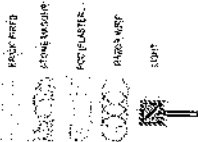
1-1 section

Outdoor BTS Foundation

*Handwritten signature*

REVISION NO	DATE	BY
1		

LEGEND:



PROJECT TITLE / NO:  
OSM SHEET  
A.E.C. No. 12

DRAWING TITLE:  
(in Arab)

DRAWN BY:  
Project Implementation Dir

CHECKED BY:  
Project Implementation Dir

APPROVED BY:  
Project Implementation Dir

SCALE:  
1:100 @ A3

ACTUAL DATE:  
01

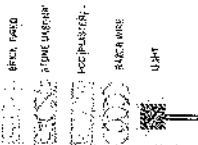
ISSUE DATE:

DWNER:

Abdul Salam Mohammed  
A.E.C. No. 12

REVISION RECORD:  
 NO. DATE DE  
 1

LEGEND:



PROJECT TITLE / NO:  
 GSM SITES

DRAWING TITLE:  
 FOUNDATION

DRAWN BY:  
 Project Implementation D/T

CHECKED BY:  
 Project Implementation D/0

APPROVED BY:  
 Project Implementation D/1

SCALE:  
 1:100 Q/A3

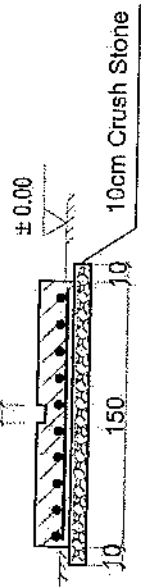
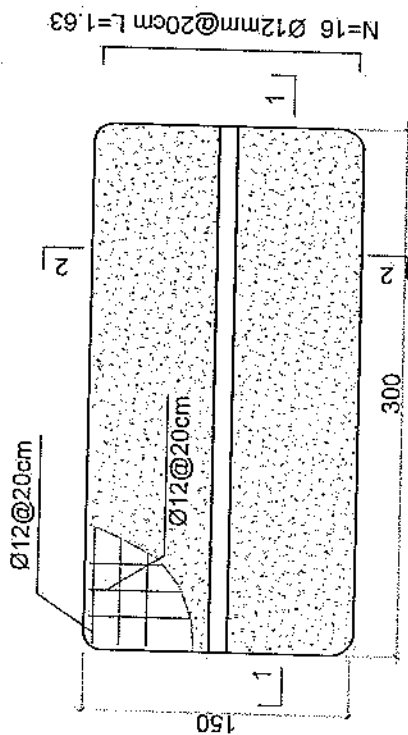
ACTUAL DATE: DE

ISSUE DATE:

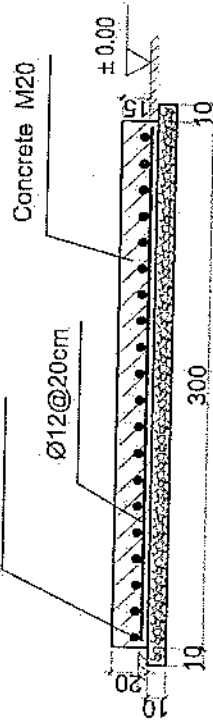
OWNER:

Salam Telekom  
 K.A.B.O.  
 A.P.H.3.1.1.

- Notes:
1. The foundation is adopts reinforced concrete, the concrete is M20; (M20:compressive strength is 20N/mm<sup>2</sup>); the foundation lays on a 10cm thick crush stone pad;
  2. Ø12: mild steel, rebars strength 210N/mm<sup>2</sup>
  3. minimum concrete cover for rebar is 3.5cm,
  4. All units are in cm
  5. All edges of the Slab should be curve



2-2 section

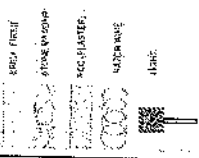


1-1 section

Outdoor BTS Foundation

REVISION RECORD  
 NO. DATE DE  
 1 1/2/2011

LEGEND:



PROJECT TITLE / NO:  
 GSM SITES  
 1/2011

DRAWING TITLE:  
 FOUNDATION

DRAWN BY:  
 Project Implementation Dept

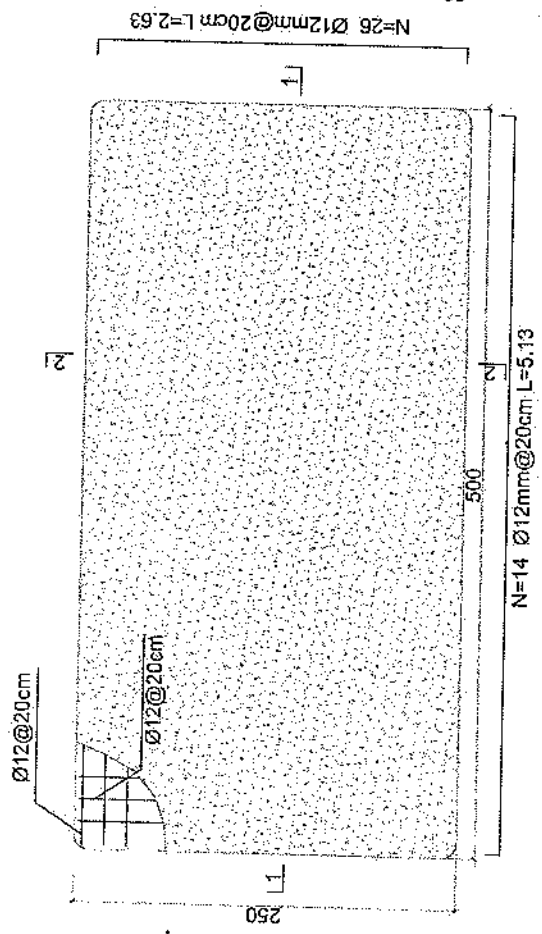
CHECKED BY:  
 Project Implementation Dept

APPROVED BY:  
 Project Implementation Dept

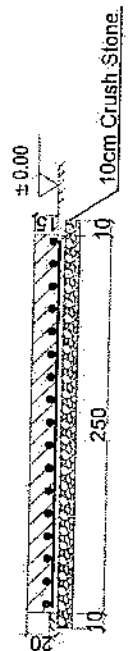
SCALE: 1:100  
 ACTUAL DATE: 01/02/2011  
 ISSUE DATE:

SAUDI ARABIA  
 Kingdom of Saudi Arabia  
 A.C.O. H.A.B.S.

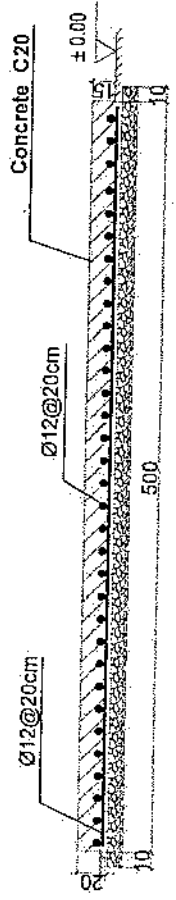
- Notes:
1. The foundation is adopted reinforced concrete, the concrete is C20; (C20 compressive strength is 20N/mm<sup>2</sup>); the foundation lays on a 10cm thick crush stone pad;
  2.  $\phi 12$ : mild steel; rebar strength 210N/mm<sup>2</sup>
  3. minimum concrete cover for rebar is 3.5cm,
  4. All units are in cm
  5. All edges of the Slab should be curve



Generator Foundation



2-2 section



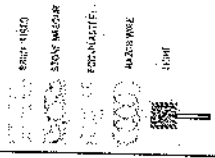
1-1 section

Generator Foundation

Handwritten signature and initials.

REVISION RECORD  
 NO. DATE BY  
 1 10/20/2018 JSC

LEGEND:



PROJECT TITLE / NO:  
 GSM SITES  
 1

DRAWING TITLE:  
 DRAWN BY:  
 PROJECT IMPLEMENTATION DEPT.

DRAWN BY:  
 PROJECT IMPLEMENTATION DEPT.

CHECKED BY:  
 PROJECT IMPLEMENTATION DEPT.

APPROVED BY:  
 PROJECT IMPLEMENTATION DEPT.

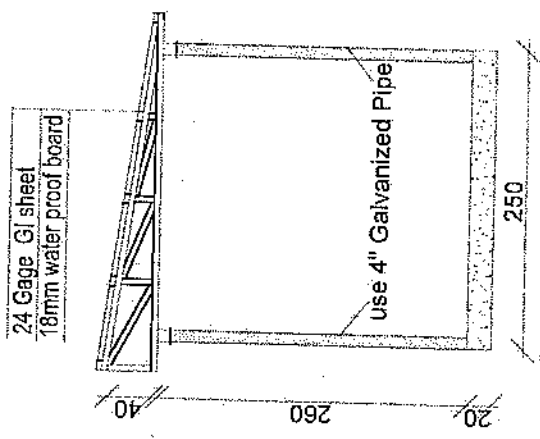
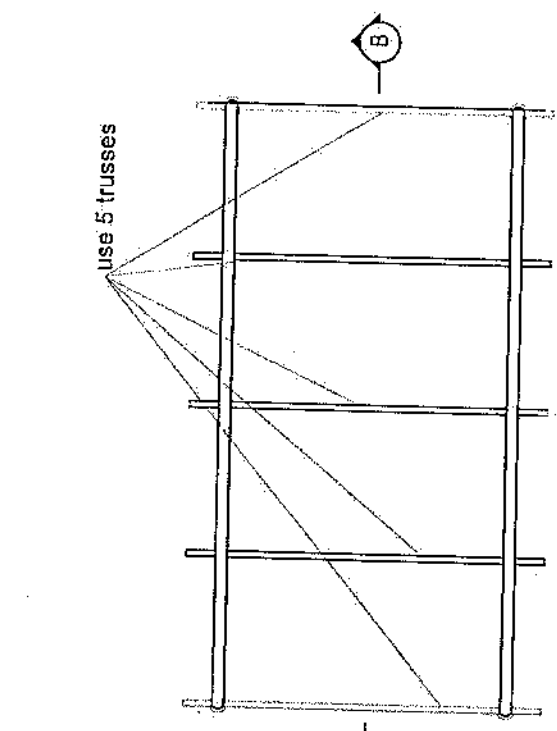
SCALE:  
 1:100 @ A3

ACTUAL DATE: DE

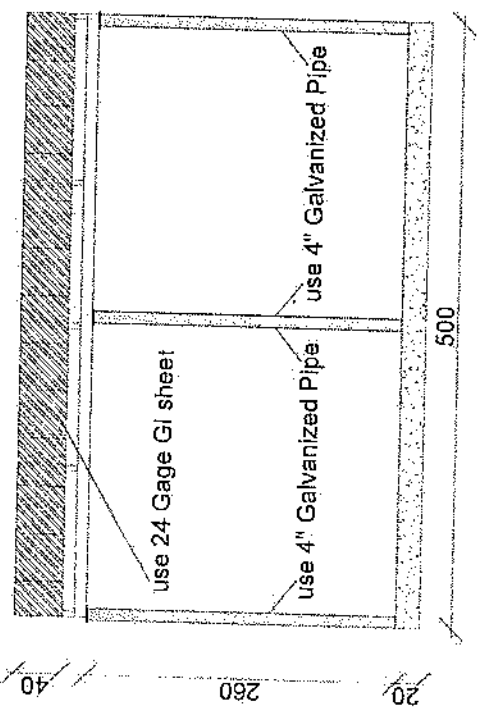
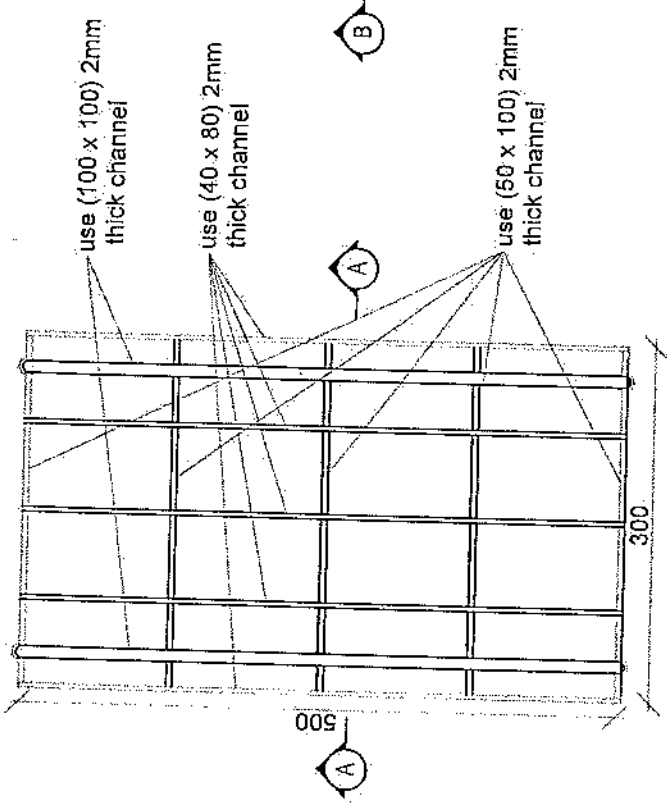
ISSUE DATE:

OWNER:

Salim Tikomova  
 4 6 6 2 2 1 5



Section AA



Section BB

*Handwritten signature*

REVISION RECOF  
 REVISION NO. DATE DS  
 1 1/1/2018 DS

LEGEND:

- IRON PIPE
- 24 GAGE GALVANIZED SHEET
- 4" GALVANIZED PIPE
- 18mm WATER PROOF BOARD
- 2" POLYSTYRENE INSULATION
- 1" LIGHT

PROJECT TITLE / NO.:

GSN/SITES

DATE

DRAWING TITLE:  
 SECTION

DRAWN BY:  
 Project Implementation Day

CHECKED BY:  
 Project Implementation Day

APPROVED BY:  
 Project Implementation Day

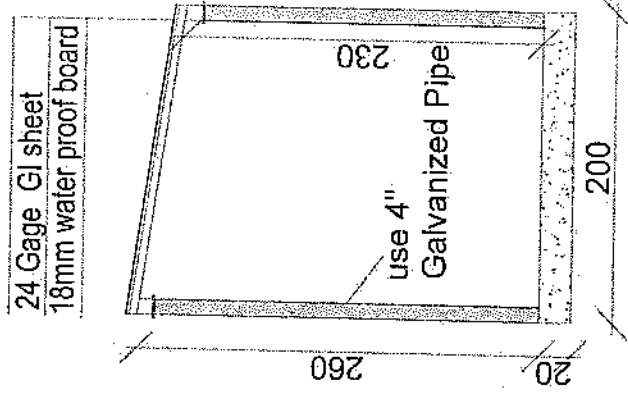
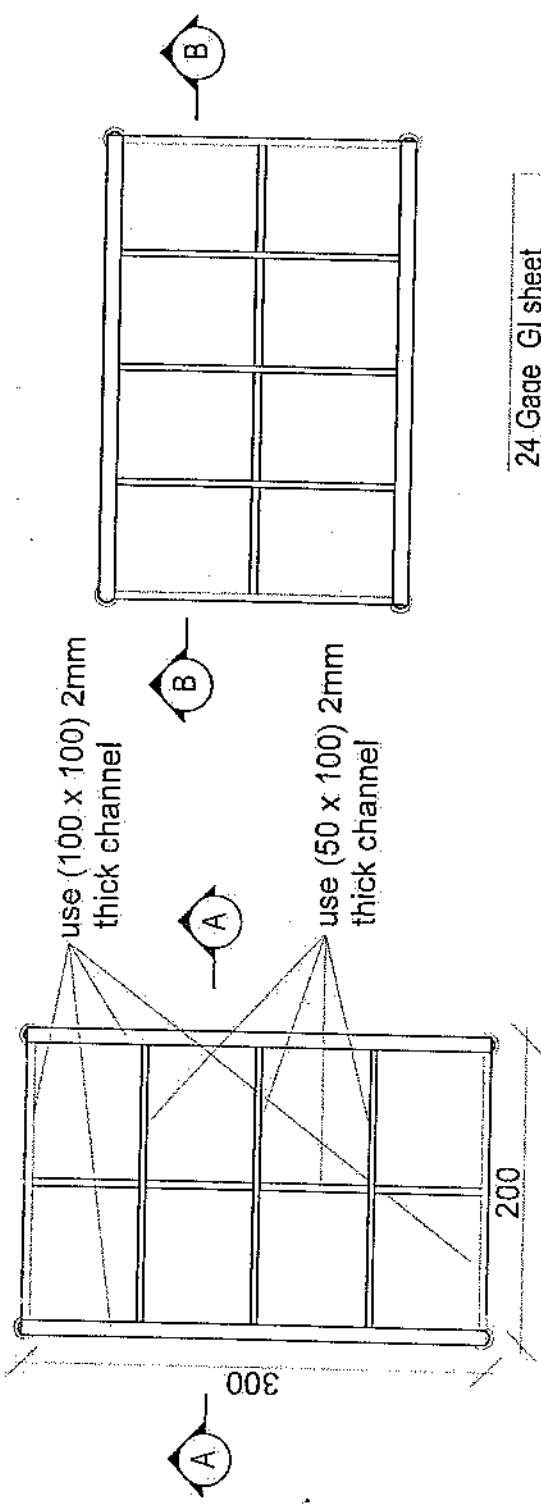
SCALE: 1:100 (B/A3)

ACTUAL DATE: DF

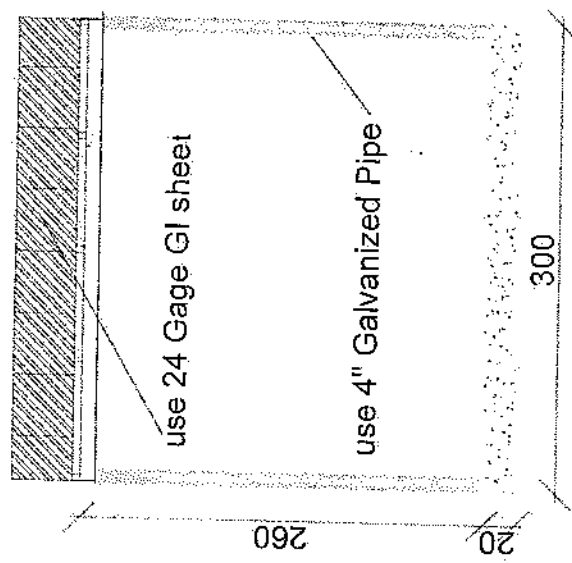
ISSUE DATE:

OWNER:

Al-Jahid  
 SALAM TUBOYOK  
 KABUKI  
 AFGHANISTAN



Section AA



Section BB

*Handwritten signature*

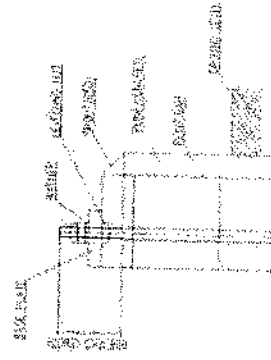




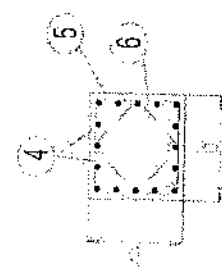
Rein. No.	Diameter	Developed Dimensions	a (mm)	b (mm)	Length (mm)	Number	Weight (kg)	Total Weight (kg)
1	Ø14	a, b, c	180	5050	5410	31 x 2	390	
2	Ø14	b, b, a	180	5050	5410	31 x 2	390	
3	Ø10	b, a, b, a, b	700	300	1300	19	15	
4	Ø10	a, b	320	1650	2005	64	317	1270
5	Ø10	a, b, a, a, a	430	50	1900	52	46	
6	Ø10	a, a, b, a	318	58	1972	52	44	

Rein. No.	Ø (mm)	L (mm)	A (mm)	B (mm)	C (mm)	D (mm)	E (mm)
1	14	5410	180	5050	5410	180	5050
2	14	5410	180	5050	5410	180	5050
3	10	1300	700	300	1300	700	300
4	10	2005	320	1650	2005	320	1650
5	10	1900	430	50	1900	430	50
6	10	1972	318	58	1972	318	58

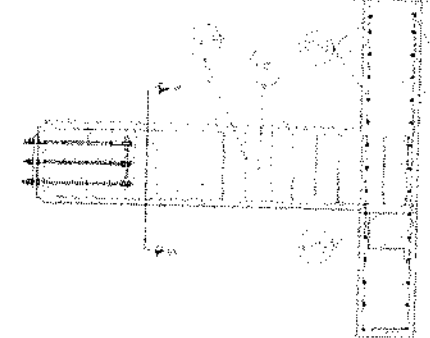
Reinforcement (mm <sup>2</sup> )	Concrete (m <sup>3</sup> )	Reinforcement (kg)
46.0	32.4	32.4



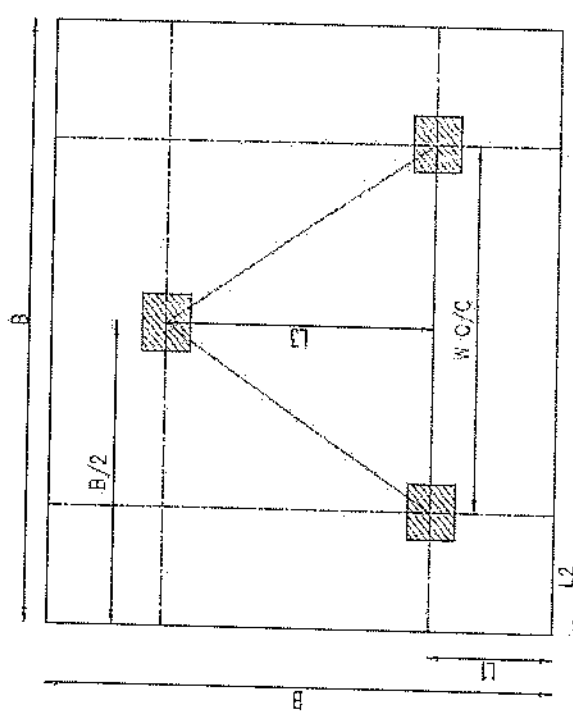
Anchorage Detail



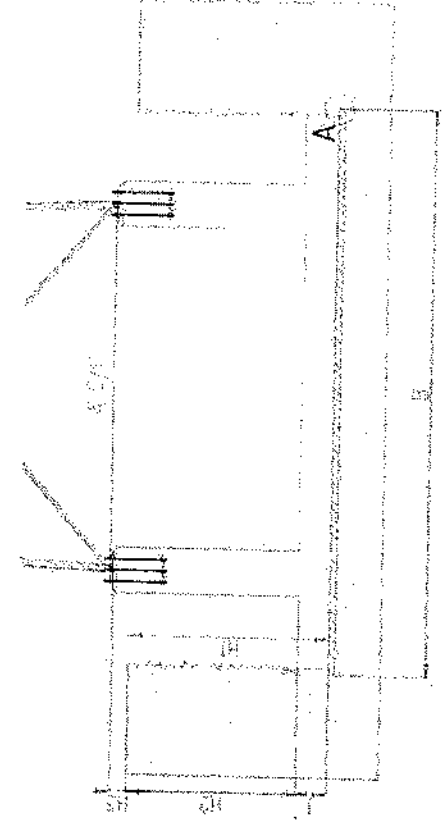
SECTION A-A



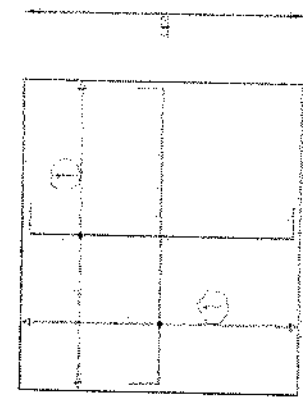
Reinforcement Plan



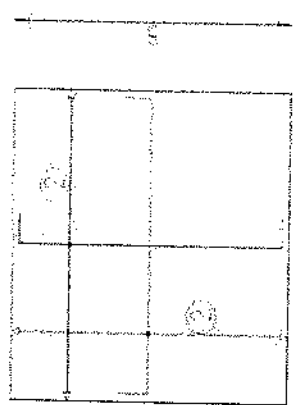
Foundation Plan



Foundation Cross-Section



Foundation Bottom Reinforcement

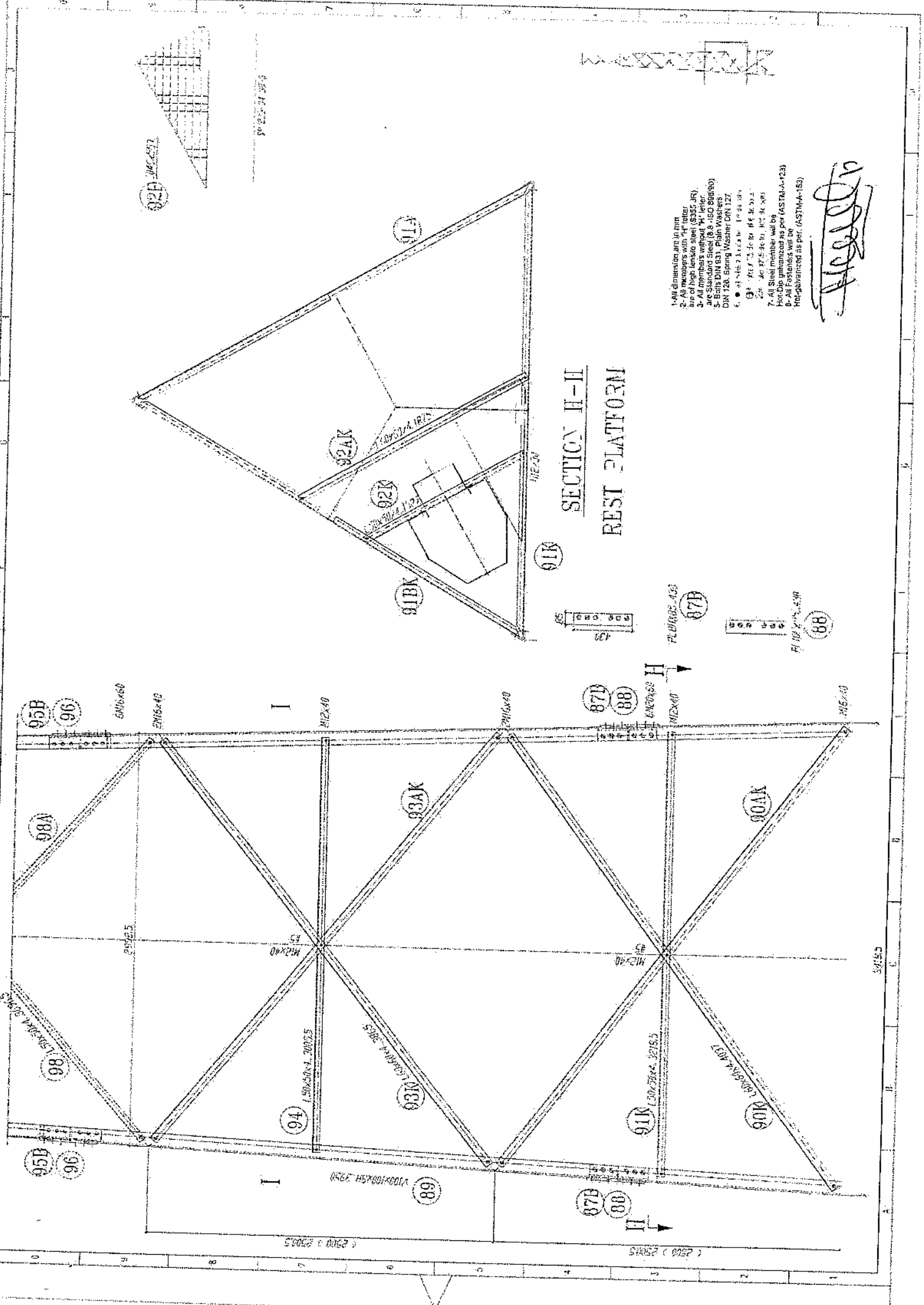


Foundation Top Reinforcement

- NOTES
- 1) Concrete clear cover will be taken as 75mm.
  - 2) Dimensions B, L1 and L2 are given according to the reinforcement concrete, not plain concrete.
  - 3) The allowable bearing capacity of the soil is 100kPa.
  - 4) Material: Concrete: C20  
Number of steel: 5420

*[Handwritten signature]*

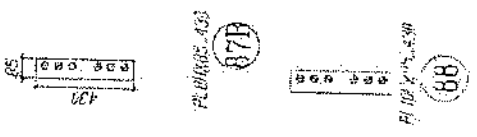




- 1- All dimensions are in mm
- 2- All members with "H" letter are of high tensile steel (S355 JR).
- 3- All members without "H" letter are of high tensile steel (S355 JR).
- 4- Steel plates are of grade S355 (EN 10025-2)
- 5- Bolts DIN 934 (A4-70)
- 6- DIN 123 Spring Washer DIN 127
- 7- All Steel member will be Hot-Dip galvanized as per (ASTM-A-123)
- 8- All Fastenings will be Hot-Dip galvanized as per (ASTM-A-153)

*Handwritten signature*

**SECTION H-H**  
**REST PLATFORM**

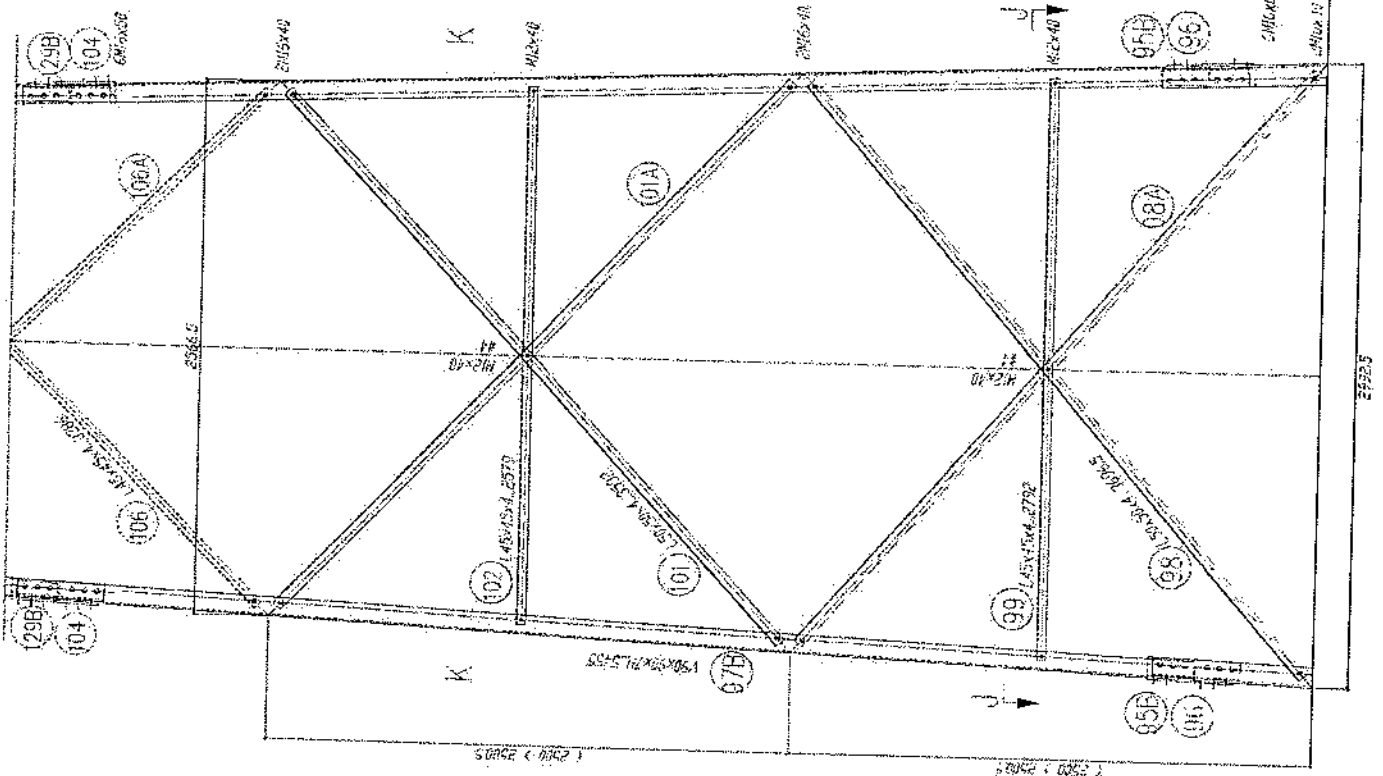
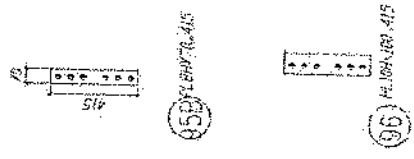
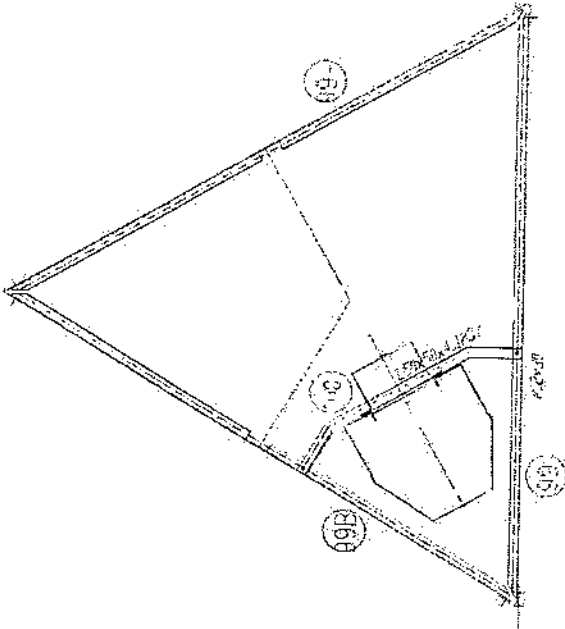


Handwritten text at the top of the page, possibly a project name or reference number.

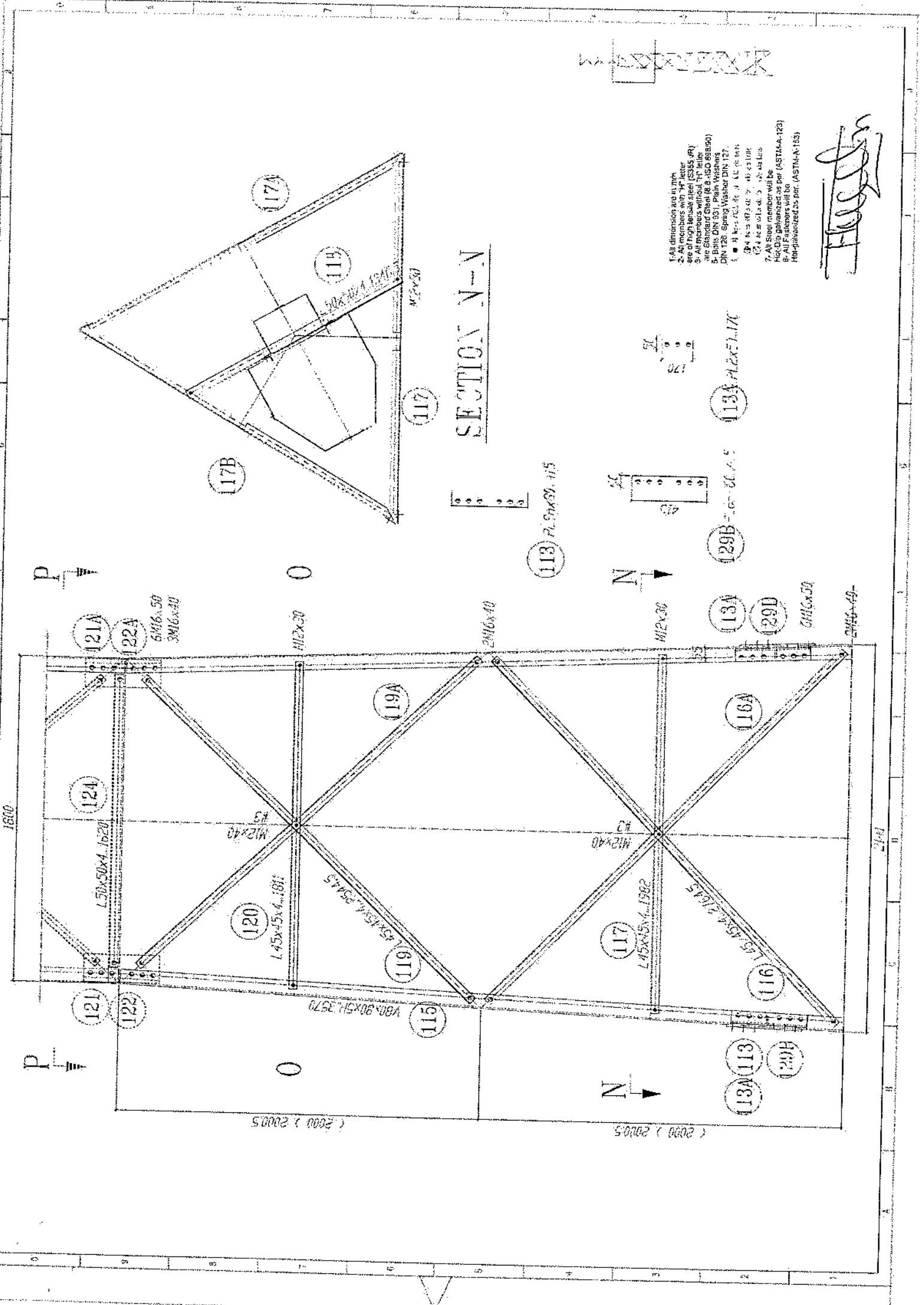
1. All dimensions are in mm.
2. All members are steel.
3. All members without "st" refer to Standard Steel (S 235).
4. All members with "st" refer to Standard Steel (S 235) - JSC (S 235 st).
5. Bolt DIN 931, Flat Washers DIN 126, Spring Washer DIN 127.
6. All bolts are 12.9 class.
7. All steel members will be Hot-Dip Galvanized as per (ASTM-A-123).
8. All Fasteners will be Hot-Dip Galvanized as per (ASTM-A-153).

Handwritten signature or initials in the top right corner.

SECTION J-J



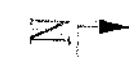
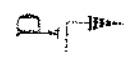
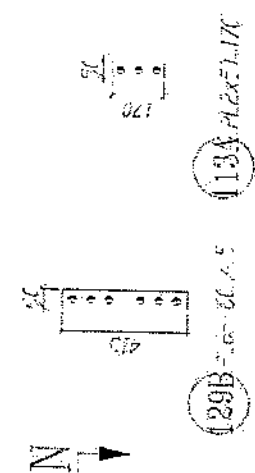




SECTION N-N

- 1. All dimensions are in mm.
- 2. All members are in steel.
- 3. All members are in steel.
- 4. All members are in steel.
- 5. All members are in steel.
- 6. All members are in steel.
- 7. All members are in steel.
- 8. All members are in steel.
- 9. All members are in steel.
- 10. All members are in steel.
- 11. All members are in steel.
- 12. All members are in steel.
- 13. All members are in steel.
- 14. All members are in steel.
- 15. All members are in steel.
- 16. All members are in steel.
- 17. All members are in steel.
- 18. All members are in steel.
- 19. All members are in steel.
- 20. All members are in steel.
- 21. All members are in steel.
- 22. All members are in steel.
- 23. All members are in steel.
- 24. All members are in steel.
- 25. All members are in steel.
- 26. All members are in steel.
- 27. All members are in steel.
- 28. All members are in steel.
- 29. All members are in steel.
- 30. All members are in steel.
- 31. All members are in steel.
- 32. All members are in steel.
- 33. All members are in steel.
- 34. All members are in steel.
- 35. All members are in steel.
- 36. All members are in steel.
- 37. All members are in steel.
- 38. All members are in steel.
- 39. All members are in steel.
- 40. All members are in steel.
- 41. All members are in steel.
- 42. All members are in steel.
- 43. All members are in steel.
- 44. All members are in steel.
- 45. All members are in steel.
- 46. All members are in steel.
- 47. All members are in steel.
- 48. All members are in steel.
- 49. All members are in steel.
- 50. All members are in steel.
- 51. All members are in steel.
- 52. All members are in steel.
- 53. All members are in steel.
- 54. All members are in steel.
- 55. All members are in steel.
- 56. All members are in steel.
- 57. All members are in steel.
- 58. All members are in steel.
- 59. All members are in steel.
- 60. All members are in steel.
- 61. All members are in steel.
- 62. All members are in steel.
- 63. All members are in steel.
- 64. All members are in steel.
- 65. All members are in steel.
- 66. All members are in steel.
- 67. All members are in steel.
- 68. All members are in steel.
- 69. All members are in steel.
- 70. All members are in steel.
- 71. All members are in steel.
- 72. All members are in steel.
- 73. All members are in steel.
- 74. All members are in steel.
- 75. All members are in steel.
- 76. All members are in steel.
- 77. All members are in steel.
- 78. All members are in steel.
- 79. All members are in steel.
- 80. All members are in steel.
- 81. All members are in steel.
- 82. All members are in steel.
- 83. All members are in steel.
- 84. All members are in steel.
- 85. All members are in steel.
- 86. All members are in steel.
- 87. All members are in steel.
- 88. All members are in steel.
- 89. All members are in steel.
- 90. All members are in steel.
- 91. All members are in steel.
- 92. All members are in steel.
- 93. All members are in steel.
- 94. All members are in steel.
- 95. All members are in steel.
- 96. All members are in steel.
- 97. All members are in steel.
- 98. All members are in steel.
- 99. All members are in steel.
- 100. All members are in steel.

*[Handwritten signature]*



(2000) 2000.5

(2000) 2000.5

1800

2100

121A  
122A  
6M16x50  
3M16x30

M12x30

M12x40

M12x30

6M16x50

6M16x30

124

120

119

111

117

116

113A

120B

119A

116A

113A

129D

129B

113A

113A

113 R. 5Mx50. 115

M12x30

117A

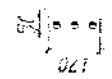
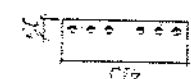
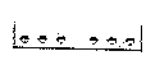
119

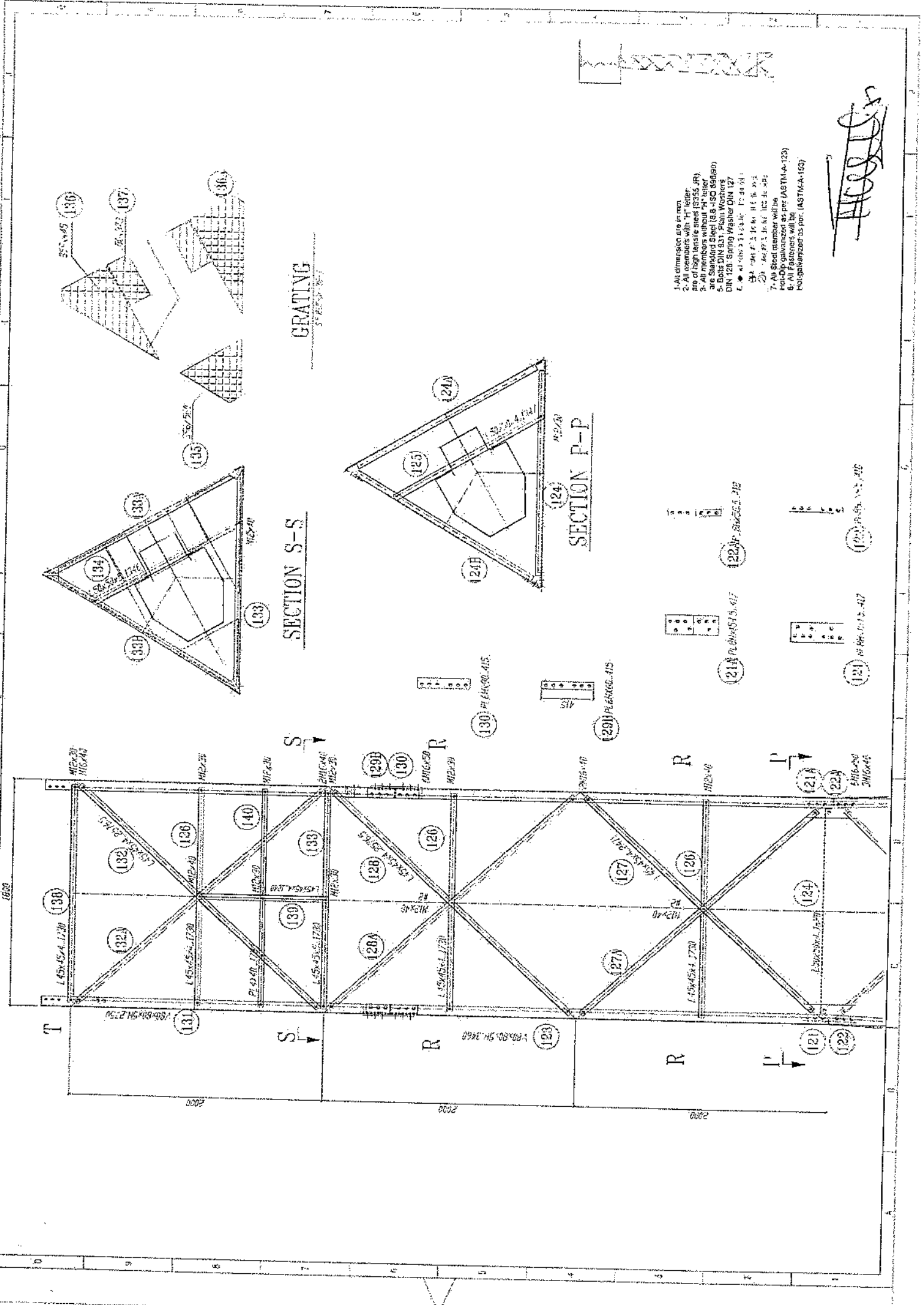
117

117B

119

117





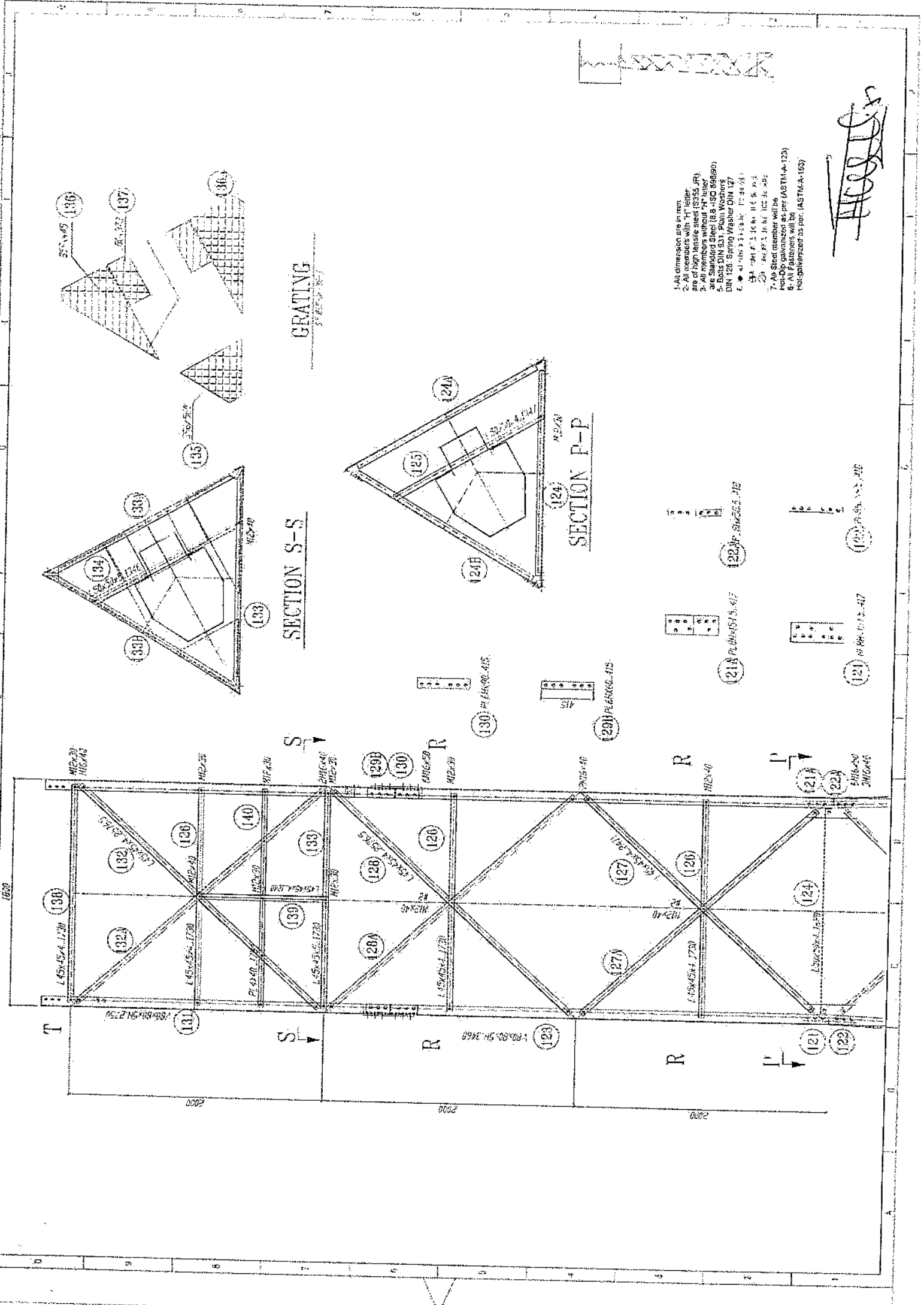
**GRATING**  
5' x 5' x 1/4"

**SECTION S-S**

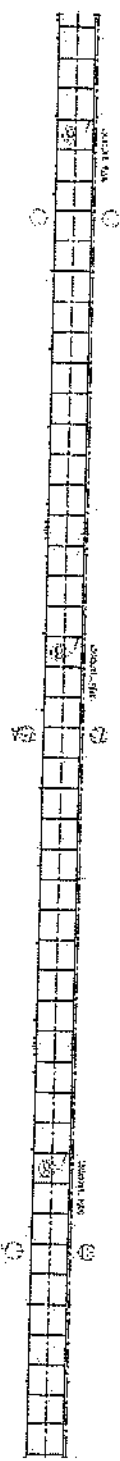
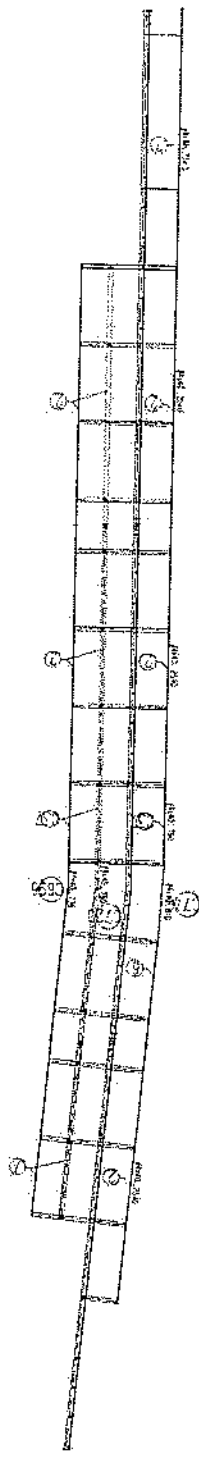
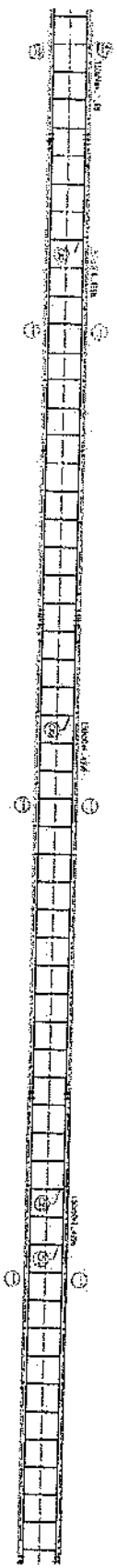
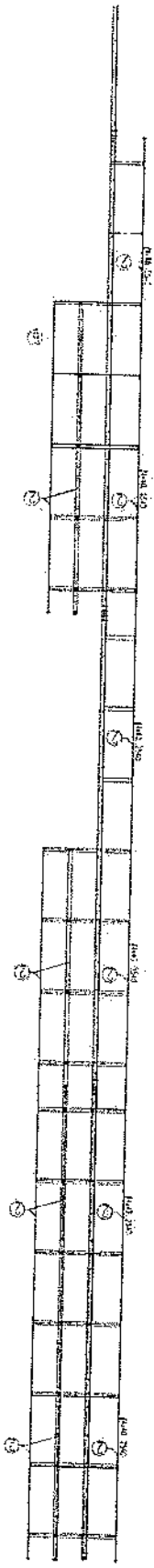
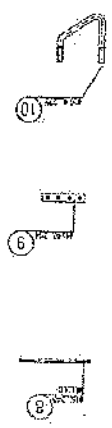
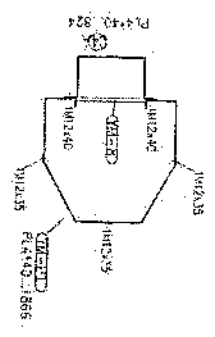
**SECTION P-P**

1. All dimensions are in mm.
2. All members with "H" letter are of high tensile steel (S355 JR).
3. All members without "H" letter are Standard Steel (S235 JR).
4. Bolts DIN 934; Plain Washers DIN 127.
5. All connections are welded.
6. All Fasteners will be Hot-Dip galvanized as per (ASTM-A-123).
7. All Steel member will be Hot-Dip galvanized as per (ASTM-A-123).
8. All Fasteners will be Hot-Dip galvanized as per (ASTM-A-153).

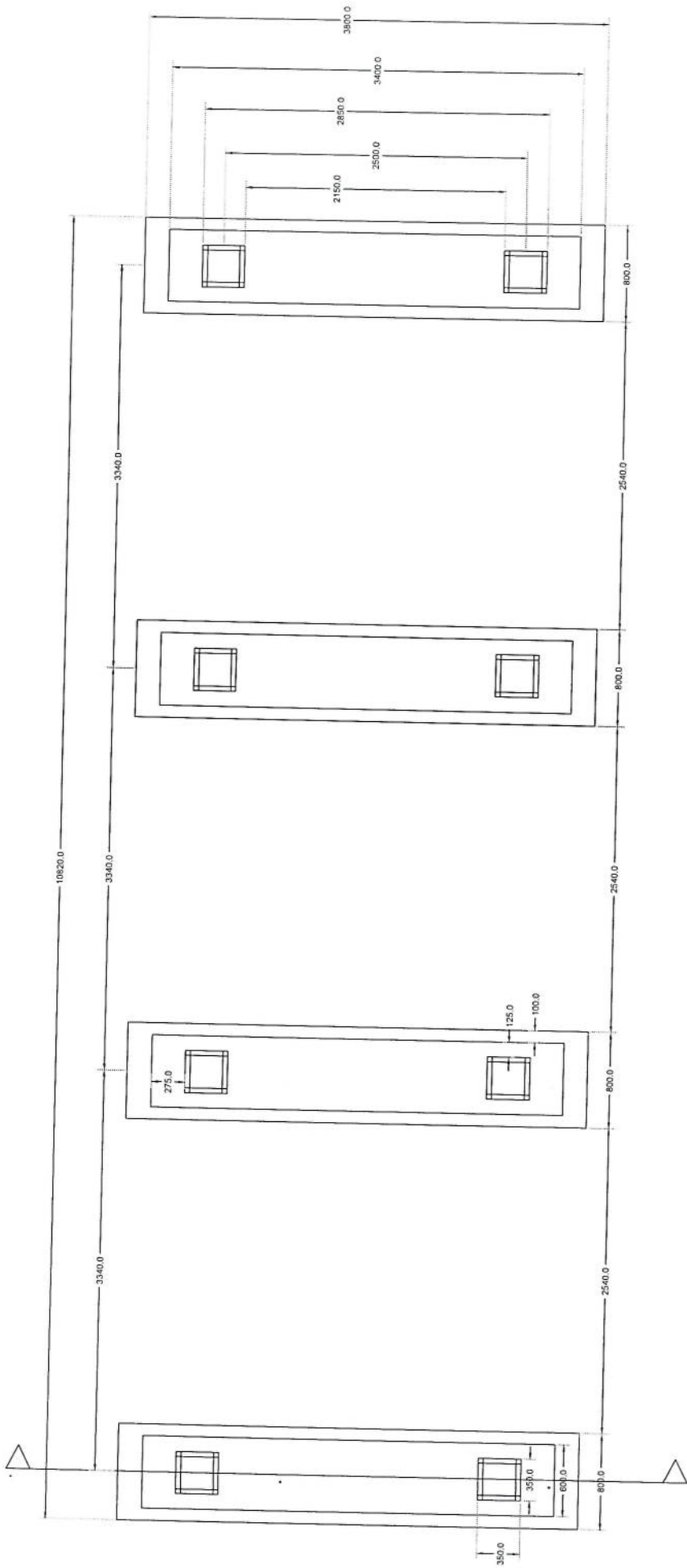
*Handwritten signature*



- 1- All dimensions are in mm
- 2- All members with "H" letter are of high tensile steel (S355 JR)
- 3- All members without "H" letter are Standard Steel (S235 JR)
- 4- Bolts DIN 931, Plain Washers DIN 126, Spring Washer DIN 127
- 5-  $\phi$  12 mm
- 6-  $\phi$  16 mm
- 7- All Steel member will be Hot-Dip galvanized as per (ASTM-A-123)
- 8- All Fasteners will be Hot-Dip galvanized as per (ASTM-A153)

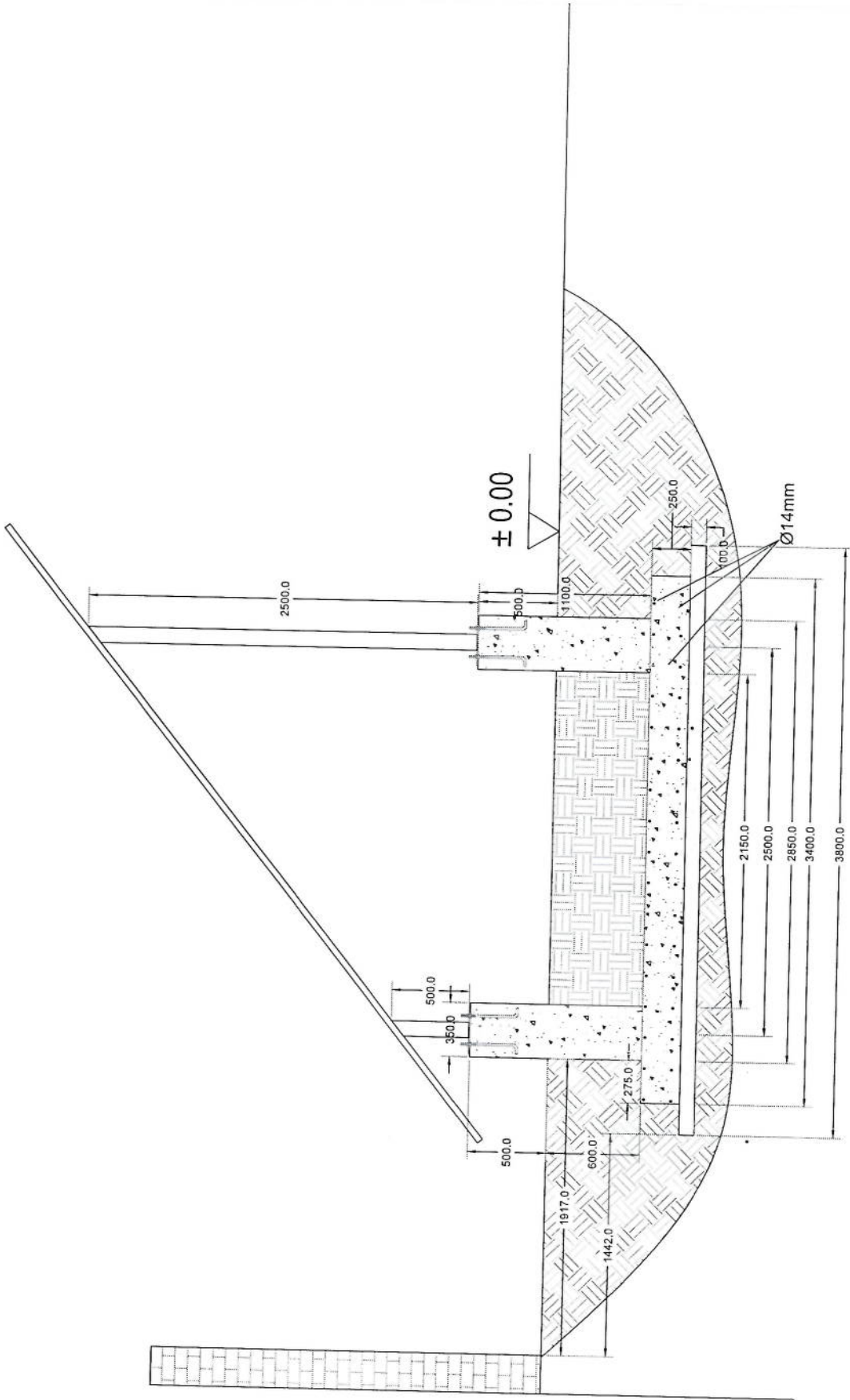




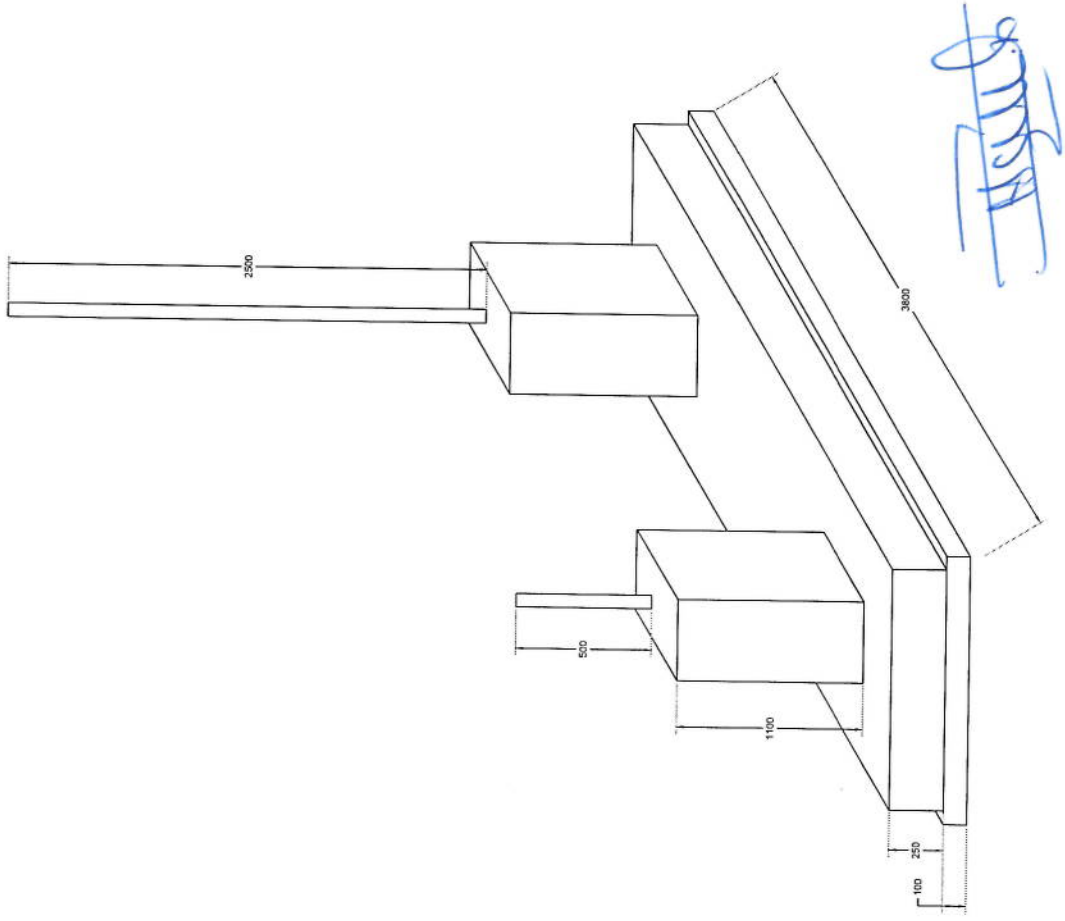


Section A-A

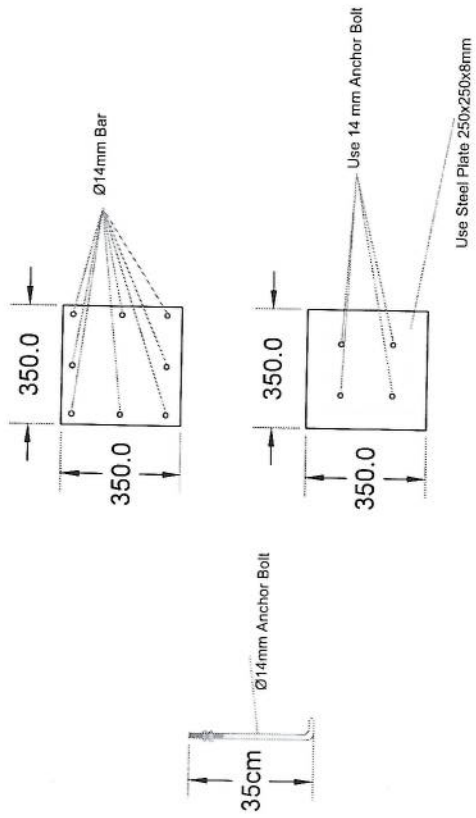
Salas Foundation Plan *H. C. Salas*



Section A-A *Handwritten Signature*



Foundation Isometric Plan



# Solers Column Detail

*[Handwritten signature]*

پروژه: سایت های GSM

موضوع: پیل مفادیر

تاریخ:

مترقب: دیوارنشت ت: RF & BSS

NO.	Description	Unit	Length (m)	Width (m)	Height (m)	Total Qty.	Total Budget / Item	
							Unit cost.af	total Cost (AFS)
1	هموار کردن و آماده سازی سازه برای کار ساختمانی؛ دوربین و پاک کاری سازه از وجود مواد اضافی و غیر قابل استفاده مانند خاک و خشتک و غیره ، خاک های کهنه شده و غیره ضایعات ساختمانی باید به محل از قبل تعیین شده انتقال داده شود. قبل از آغاز کار ساختمانی سازه باید کاملا هموار باشد برای این منظور در صورت ضرورت کندنکاری و پیرکاری باید صورت گیرد	Job						
2	کندنکاری تپه های ایوان های احاطوی؛ در کندنکاری ها را رعایت زاویه 90 درجه الزامی بوده و برای جلوگیری از ریزش خاک و خشتک در داخل تپه ها خاک های کندنکاری شده باید به فاصله دورتر جابجا شود.	m3	57.2	0.7	0.8	32.032		
3	کندنکاری تپه های ایوان های احاطوی و تثلیب؛ توضیحات: در کندنکاری تپه ها را رعایت زاویه 90 درجه الزامی بوده و برای جلوگیری از ریزش خاک و خشتک در داخل تپه ها خاک های کندنکاری شده باید به فاصله دورتر جابجا شوند.	m3	19.3	0.7	0.8	10.808		
4	کندنکاری تپه های ایوان های احاطوی و تثلیب؛ در کندنکاری تپه ها را رعایت زاویه 90 درجه الزامی بوده و برای جلوگیری از ریزش خاک و خشتک در داخل تپه ها خاک های کندنکاری شده باید به فاصله دورتر جابجا شوند.	m3	5.2	2.5	0.1	1.3		
5	کندنکاری تپه های ایوان های احاطوی و تثلیب؛ توضیحات: در کندنکاری تپه ها را رعایت زاویه 90 درجه الزامی بوده و برای جلوگیری از ریزش خاک و خشتک در داخل تپه ها خاک های کندنکاری شده باید به فاصله دورتر جابجا شوند.	m3	3.2	1.7	0.1	0.544		
6	تپک کاری تپه های ایوان های احاطوی توسط ماشین؛ کاری سازه کندنکاری شده باید نظر به نوع و چگونگی خاک و مطابق به هدایت اجنیر سازه صورت گیرد. استحکام سازه تپک کاری شده باید 98-95 فیصد در نظر گرفته شود.	m2	45.6	0.70	0.70	27.36		
7	تپک کاری تپه های ایوان های احاطوی و تثلیب جنرالور و تثلیب توسط ماشین؛ توضیحات: تپک کاری سازه کندنکاری شده باید نظر به نوع و چگونگی خاک و مطابق به هدایت اجنیر سازه صورت گیرد. استحکام سازه تپک کاری شده باید 95-98 فیصد در نظر گرفته شود.	m2	19.3	0.70	0.70	5.49		
8	تپک کاری تپه های ایوان های احاطوی و تثلیب؛ کاری سازه کندنکاری شده باید نظر به نوع و چگونگی خاک و مطابق به هدایت اجنیر سازه صورت گیرد. استحکام سازه تپک کاری شده باید 95-98 فیصد در نظر گرفته شود.	m2	5.2	2.70	0.70	14.04		

Approved

9	توپک کاری تهاب BTS : کاری ساخته کندهکاری شده باید نظار به نوع و چکرنگی خاک و مطابق به هدایت انجیر ساخته صورت گیرد. استحکام ساخته توپک کاری شده باید 95-98 فیصد در نظر گرفته شود.	1	m2	3.2	1.70	1.70	0.15	0.10	5.44	توضیحات: توپک
10	فرش کردن چمن درفرش های داخلی اتاق محافظ و تهاب : توضیحات: هوارکاری چمن در ساخته مطابق به نقشه و هدایت انجیر ساخته باید صورت گیرد. مورد استفاده: چمن با کیفیت عالی، حداکثر سبزان 15 سانتی و حد اقل سباز 8 سانتی مکر باشد و در ضخامت 15 سانتی مفرش گردد.	1	m3	21.95	1.00	1.70	0.10	0.10	3.29	مورد توضیحات:
12	فرش کردن چمن در تهاب BTS : هموارکاری چمن در ساخته مطابق به نقشه و هدایت انجیر ساخته باید صورت گیرد. استفاده: چمن با کیفیت عالی، حداکثر سبزان 15 سانتی و حد اقل سباز 8 سانتی مکر باشد و در ضخامت 10 سانتی مفرش گردد.	1	m3	3.20	1.70	1.70	0.10	0.10	0.54	مورد مورد توضیحات:
13	کانکریت ریزی بدون سیخ (PCC) برای کف تهاب دیوارهای داخلی : توضیحات: کانکریت ترکیب 1:2:4 به این منظور استعمال میگردد و مرطوب نگهداشتن (curing) سطح آن به مدت زمان حد اکثر 28 روز و حداقل 14 روز الزامی میباشد. قالب بندی پاک، سمته تازه و پاکبیت عالی، چمن و شسته شده باید استفاده گردد. نظارت جدی از این روند توسط انجیر ساخته صورت گیرد.	1	m3	57.20	0.60	0.60	0.10	0.10	3.43	توضیحات:
14	کانکریت ریزی بدون سیخ (PCC) برای کف تهاب های اتاق محافظ و تهاب : توضیحات: کانکریت ترکیب 1:2:4 به این منظور استعمال میگردد و مرطوب نگهداشتن (curing) سطح آن به مدت زمان حد اکثر 28 روز و حداقل 14 روز الزامی میباشد. قالب بندی پاک، سمته تازه و پاکبیت عالی، چمن و شسته شده باید استفاده گردد. نظارت جدی از این روند توسط انجیر ساخته صورت گیرد.	1	m3	18.30	0.60	0.60	0.10	0.10	1.10	توضیحات:
15	کانکریت ریزی بدون سیخ (PCC) برای بلیک بالای دیوارهای داخلی : توضیحات: کانکریت ترکیب 1:2:4 به این منظور استعمال میگردد و مرطوب نگهداشتن (curing) سطح آن به مدت زمان حد اکثر 28 روز و حداقل 14 روز الزامی میباشد. قالب بندی پاک، سمته تازه و پاکبیت عالی، چمن و شسته شده باید استفاده گردد. نظارت جدی از این روند توسط انجیر ساخته صورت گیرد.	1	m3	23.75	1.00	1.00	0.10	0.10	2.38	توضیحات:
16	کانکریت ریزی بدون سیخ (PCC) برای زینه های اتاق محافظ تهاب و تهاب های cabl tray : توضیحات: کانکریت مارک (211 kg/cm <sup>2</sup> ) Fc=3000psi به این منظور استعمال میگردد و مرطوب نگهداشتن (curing) سطح آن به مدت زمان حد اکثر 28 روز و حداقل 14 روز الزامی میباشد. قالب بندی پاک، سمته تازه و پاکبیت عالی، چمن و شسته شده باید استفاده گردد. نظارت جدی از این روند توسط انجیر ساخته صورت گیرد.	1	m3	57.20	0.80	0.80	0.10	0.10	4.58	توضیحات:
17	کانکریت ریزی بدون سیخ (PCC) برای بلیک بالای دیوارهای داخلی : توضیحات: کانکریت مارک (211 kg/cm <sup>2</sup> ) Fc=3000psi به این منظور استعمال میگردد و مرطوب نگهداشتن (curing) سطح آن به مدت زمان حد اکثر 28 روز و حداقل 14 روز الزامی میباشد. قالب بندی پاک، سمته تازه و پاکبیت عالی، چمن و شسته شده باید استفاده گردد. نظارت جدی از این روند توسط انجیر ساخته صورت گیرد.	5	m3	1.10	1.00	1.00	1.00	1.00	1.10	توضیحات:
18	سنگ کاری برای دیوارهای داخلی : باید با مساله ترکیب 1:4 صورت گیرد و مرطوب نگهداشتن آن به مدت زمان حد اکثر 28 روز و حداقل 14 روز الزامی میباشد. سنگ منتهی سطحی با ابعاد تقریبی 30 در 30 سانتی مکر در آن استفاده شود.	1	m3	57.20	0.60	0.60	3.40	116.69	توضیحات: سنگ کاری	

Handwritten signature and stamp at the bottom left of the page.

19	سنگ کاری برای اتاق محافظ ، اتاق جلزاتور و تشراب؛ توضیحات: سنگ کاری باید با مساله ترکیب 1:4 صورت گیرد و مرطوب نگهداشتن آن به مدت زمان حد اکثر 28 روز و حداقل 14 روز الزامی میباشد. سنگ معدنی محلی با ابعاد تقریبی 30 در 30 سانتی مقرر آن استفاده شود.	1	m3	19.30	0.50	4.10	39.57		
20	مخازن سنگ کاری دیوار احاطوی؛ باید با مساله ترکیب 1:3 صورت گیرد و مرطوب نگهداشتن آن به مدت زمان حد اکثر 28 روز و حداقل 14 روز الزامی میباشد.	2	m2	57.20	3.40		388.96		
21	چفت آف سنگ کاری اتاق محافظ و تشراب ؛ کاری باید با مساله ترکیب 1:3 صورت گیرد و مرطوب نگهداشتن آن به مدت زمان حد اکثر 28 روز و حداقل 14 روز الزامی میباشد.	1	m2	19.30	0.50		9.65		
22	پرکاری اتاق محافظ و تشراب ؛ رونگ، خاک، آب مخلوط گردد و سطح به سطح تریک کاری شود که ضخامت هر سطح آن بیشتر از 30 سانتی متر نباشد. همچنان ضخامت چفل نباید از 15 سانتی متر بیشتر باشد.	1	m3	9.53	1.00	0.25	2.38		
23	چفت پخته برای اتصال دیوار احاطوی ؛ چفت پخته سفید با کیفیت خوب و با مقاومت 100 کیلوگرم فی سانتی متر مربع با مساله ترکیب 1:4 استفاده شود و مدت زمان برای آبیاری آن (max 28 day , min 14 day) ضرور است. مواد مورد استفاده: چفت با کیفیت عالی و سفید که دارای ابعاد مساوی 11 در 22 در 7 باشد و مساله ترکیب 1:4 برای بافت آن استفاده گردد.	1	m3	43.80	0.25	2.00	21.90		
24	چفت پخته برای اتصال اتاق محافظ و تشراب ؛ چفت پخته سفید با کیفیت خوب و با مقاومت 100 کیلوگرم فی سانتی متر مربع با مساله ترکیب 1:4 استفاده شود و مدت زمان برای آبیاری آن (max 28 day , min 14 day) ضرور است. مواد مورد استفاده: چفت با کیفیت عالی و سفید که دارای ابعاد مساوی 11 در 22 در 7 باشد و مساله ترکیب 1:4 برای بافت آن استفاده گردد.	1	m3	8.30	0.25	2.42	5.02		
25	سیم خاردار پلا دیوار احاطوی؛ توضیحات: قطر ذره سیم خاردار باید در طول مسیر ثابت باشد و اندازه آن مطابق نقشه و هدایت اجزیر ساخته در نظر گرفته شود. نصب سیم خاردار با تمام اجزای آن مانند پایه های گوناباز شده Y شکل و غیره صورت گیرد.	1	m	45.60			45.60		
26	کانکریت سیخ دار (RCC) برای بیم های اتاق محافظ و تشراب؛ توضیحات: برای اعمال بیم سیخ دار برای زیگ اتاق گرد و تشراب باید از کانکریوت مارک (211 kg/cm <sup>2</sup> Fc=3000psi) استفاده شود. چوب پاک و نو برای قالب بندی و سمت تازه و سمت تازو و پاکیزگی همراه با زیگ و چفل تمیز و شسته شده برآ کانکریوت ریوی ضروری است. سیخندی آن مطابق به نقشه صورت گیرد. حد اقل زمان برای آبیاری 14 روز و حداکثر 28 روز میباشد.	1	m3	21.00	0.25	0.23	1.21		
27	کانکریوت سیخ دار (RCC) برای پوشش اتاق محافظ و تشراب؛ توضیحات: برای اعمال سلب چفلاتور باید از کانکریوت سیخ دار مارک (211 kg/cm <sup>2</sup> Fc=3000psi) استفاده شود. چوب پاک و نو برای قالب بندی و سمت تازه و پاکیزگی همراه با زیگ و چفل تمیز و شسته شده برآ کانکریوت ریوی ضروری است. سیخندی آن مطابق به نقشه صورت گیرد. حد اقل زمان برای آبیاری 14 روز و حداکثر 28 روز میباشد.	1	m3	18.33	1.00	0.12	2.20		
28	کانکریوت سیخ دار (RCC) برای سلب چفلاتور و تانکی تان؛ توضیحات: برای اعمال سلب چفلاتور باید از کانکریوت سیخ دار مارک (211 kg/cm <sup>2</sup> Fc=3000psi) استفاده شود. چوب پاک و نو برای قالب بندی و سمت تازه و پاکیزگی همراه با زیگ و چفل تمیز و شسته شده برآ کانکریوت ریوی ضروری است. سیخندی آن مطابق به نقشه صورت گیرد. حد اقل زمان برای آبیاری 14 روز و حداکثر 28 روز میباشد.	1	m3	5.00	2.50	0.20	2.50		

*(Handwritten signature)*

										توضیحات: توضیحات:	کلایزیت سیخ دار (RCC) برای سلب BTS: برای اعمال سلب BTS باید از کلایزیت سیخ دار مارک استفاده شود. چوب پانک و نو برای قالب بندی و سمکت تازه و با کیفیت همراه با ریگ و خیل نیم و شسته شده بر پایه کلایزیت ریزی ضروری است. سبختندی آن مطابق به نقشه صورت گیرد. حد اقل زمان برای آبیاری 14 روز و حداقل 28 روز میباشد.	29
										توضیحات: توضیحات:	ساخت و نصب سایه بان برای پوشش چنل توری مانگ تیل: فرم تالی با تمام بست ها پایه ها و چوب، های و ستان مواد مورد ضرورت با پوشش آهن چار گنج 24 و استعمال ضد زنگ شامل این مورد بوده و ایجاد و مشخصات آن نظر به نقشه و چکر ریگی اجنات سامعی صورت گیرد. چینیال، ناره آب، عایق کاری، استعمال تمد در جاهای مورد ضرورت، سیخ و غیره با اجرای کار کامل.	30
										توضیحات: توضیحات:	الیزوگام برای پلم اتاق محافظ و تشناب: کیفیت عالی باید بالای پلم استعمال شود.	31
										توضیحات: توضیحات:	پلاستر سطح داخلی ویبرونی نیوار های احاطوی: ضخامت پلاستر باید 15 ملی متر در نظر گرفته شود و از ترکیب 1:4 سمنت، ریگ و مساله استفاده شود و سطح نهایی آن باید صاف باشد و برای ریگ مساعد باشد. به طرف نگهداشتن و آبیاری آن باید حداقل 14 روز و حد اکثر 28 روز صورت گیرد. از ریگ پاک و شسته شده و سمنت تازه و آب پاک در ترکیب مساله آن استفاده شود.	32
										توضیحات: توضیحات:	پلاستر سطح داخلی ویبرونی نیوار های اتاق محافظ و تشناب: ضخامت پلاستر باید 15 ملی متر در نظر گرفته شود و از ترکیب 1:4 سمنت، ریگ و مساله استفاده شود و سطح نهایی آن باید صاف باشد و برای ریگ مساعد باشد. به طرف نگهداشتن و آبیاری آن باید حداقل 14 روز و حد اکثر 28 روز صورت گیرد. از ریگ پاک و شسته شده و سمنت تازه و آب پاک در ترکیب مساله آن استفاده شود.	33
										توضیحات: توضیحات:	پلاستر چنل اتاق محافظ و تشناب: پلاستر باید 15 ملی متر در نظر گرفته شود و از ترکیب 1:4 سمنت، ریگ و مساله استفاده شود و سطح نهایی آن باید صاف باشد و برای ریگ مساعد باشد. به طرف نگهداشتن و آبیاری آن باید حداقل 14 روز و حد اکثر 28 روز صورت گیرد. از ریگ پاک و شسته شده و سمنت تازه و آب پاک در ترکیب مساله آن استفاده شود.	34
										توضیحات: توضیحات:	پلاستر یک اتاق محافظ و تشناب: پلاستر باید 15 ملی متر در نظر گرفته شود و از ترکیب 1:4 سمنت، ریگ و مساله استفاده شود و سطح نهایی آن باید صاف باشد و برای ریگ مساعد باشد. به طرف نگهداشتن و آبیاری آن باید حداقل 14 روز و حد اکثر 28 روز صورت گیرد. از ریگ پاک و شسته شده و سمنت تازه و آب پاک در ترکیب مساله آن استفاده شود.	35
										توضیحات: توضیحات:	تعمیر و نصب کلکین های چوبی برای اتاق محافظ و تشناب: نصب کلکین چوبی یک جداره (یک شیشه یی) رنگ شده که اندازه آن در نقشه ها موجود است باید انجام شود. روسی باید به این منظور کار گرفته شود و رنگ روغنی سفید برای جلوگیری از نورسایش زود رس آن صورت گیرد و همچنین فلک مشاگره چیراس و سایر مواد مورد ضرورت آن در نظر گرفته شود.	36
										توضیحات: توضیحات:	تعمیر و نصب کلکین های چوبی برای اتاق محافظ و تشناب: نصب کلکین چوبی یک جداره (یک شیشه یی) رنگ شده که اندازه آن در نقشه ها موجود است باید انجام شود. روسی باید به این منظور کار گرفته شود و رنگ روغنی سفید برای جلوگیری از نورسایش زود رس آن صورت گیرد و همچنین فلک مشاگره چیراس و سایر مواد مورد ضرورت آن در نظر گرفته شود.	37

*(Handwritten signature)*



38	1	m2	3.84	1.00	3.84	1.00	3.84	1	توضیحات: بروزه و نصب چوبی های چوبی برای اتاق محافظت و تشناب: بروزه چوبی با فورم افقی که ضد زنگ، رنگ، دستگیره و قفل و غیره ابزار مربوطه آن نیز شامل میبندد و اجزاء و سایر خصوصیات آن باید از روی نقشه و سازه کاری تعیین گردد. رنگ: آن باید از چوب روسی خشک و قابل دسترس در افغانستان استفاده به عمل آید. ضخامت و سایر آن باید با نقشه مطابقت داشته باشد. رنگ ابتدایی و اخیریه دستگیره قفل و غیره وسایل مربوطه آن باید درای کیفیت مرغوب باشد.
39	1	m2	7.50	2.50	3.00	85.41	273.19	1	ساخت و نصب دروازه فلزی برای ورودی اصلی سایت: توضیحات: دروازه بزرگ فلزی که شامل دست گیر، قفل، جیراس و غیره ابزار مورد ضرورت و همچنان استعمال ضد زنگ و رنگ نباشد و کار تمام میگرد. اجزاء و محل نصب آن باید مطابق به نقشه صورت گرفت. روسی موجود در افغانستان در ساخت آن استفاده گردند. ضخامت آن باید 2 میلی متر در نظر گرفته شود و رنگ خاکستری همزه با ضد زنگ و سایر وسایل مانند قفل، دستگیره غیره در آن در نظر گرفته شود.
40	1	m3	10.25	0.12	85.41	273.19	273.19	1	چمن (Crush aggregate) برای جویبی سایت: کار در چمن در سازه مطابق به نقشه و هدایت انجمنان سازه. چمن با کیفیت عالی و پاک، دارای رنگ سفید، حداکثر سایز آن 3 سانتی و حد اقل سایز 1.5 سانتی متر باشد. زنگباری سطح داخلی و بیرونی تمام دیوارهای دیوار احاطه ای، اتاق محافظت و تشناب: توضیحات: رنگ پلاستیکی مناسب برای استفاده فضای داخلی و بیرونی استفاده گردند. رنگباری باید مطابق هدایت انجمنان سازه صورت گیرد. رنگ سفید از کمپنی ICI.
41	1	m2	273.19		273.19			1	تجهیه و نصب کمد برای تشناب: کمد با تمام بست ها، پایه ها و تمام وسایل مورد ضرورت آن کار تمام. کمد ایرانی و برای تشناب استفاده نمود. توضیحات: نصب کمد برای تشناب: اصول چاه فاضلاب برای تشناب: برای فاضلاب تشناب که شامل کنکرتی چاه، تهیه و جابجایی چک کانکرتی سیخ در داخل چاه، پایه لوانی از چاه الی تشناب، سرویس کانکرتی سیخ دار، رنگ اندازی در داخل و اطراف چک و سایر موارد مورد ضرورت نظر به نقشه و هدایت انجمنان سازه.
42	1	pcs	1.00					1	تجهیه و نصب این برق برای سوختن ها و گروپ های اتاق محافظت و تشناب: استفاده: وایر مسی عالی کاری شده تعداد هسته: مفرد (یک تار) سایز مقطع: 2.5 میلی متر مربع رنگ: آبی + سرخ و نوسازی سیمه
43	1	pcs	1.00					1	تجهیه و نصب این برق برای سازه های اتاق محافظت و تشناب: استفاده: وایر مسی عالی کاری شده تعداد هسته: مفرد (یک تار) سایز مقطع: 2.5 میلی متر مربع رنگ: آبی + سرخ و نوسازی سیمه
44	15	m	15.00					15	تجهیه و نصب این برق برای سازه های اتاق محافظت و تشناب: استفاده: وایر مسی عالی کاری شده تعداد هسته: مفرد (یک تار) سایز مقطع: 2.5 میلی متر مربع رنگ: آبی + سرخ و نوسازی سیمه
45	30	m	30.00					30	تجهیه و نصب سوختن: مواد مورد استفاده: 20 آمپره که تمام ابزار آلات و بسته بندی های آن شامل باشد.
46	4	pcs	4.00					4	تجهیه و نصب سوختن: مواد مورد استفاده: 20 آمپره که تمام ابزار آلات و بسته بندی های آن شامل باشد.
47	3	pcs	3.00					3	تجهیه و نصب سوختن: مواد مورد استفاده: 20 آمپره که تمام ابزار آلات و بسته بندی های آن شامل باشد.
48	4	pcs	4.00					4	تجهیه و نصب سوختن: مواد مورد استفاده: 20 آمپره که تمام ابزار آلات و بسته بندی های آن شامل باشد.

Handwritten signature or initials.

	1.00			pcs	1	<p>موتور وکامپ فورت باکس:  استفاده: به عدد سوسکت بریکر (PCS 63A/AC and 1 PCS 16A/AC 2) همه تمام برزده جات و وصل  کننده های مربوطه. قوز باکس باید داخل تانکر ویا اطلاق جن اوزر نصب گردد.</p>	49
--	------	--	--	-----	---	---	----

