



امارت اسلامی افغانستان
وزارت مخابرات و تکنالوژی معلوماتی



د افغانستان اسلامی امارت
د مخابراتو او معلوماتی تکنالوژی وزارت



د افغان تیلی کام مخابراتی شرکت لوی ریاست
د مالی او اداری معاونیت
د تدارکاتو ریاست
د پیرو دلو امریت
د اجناسو او خدماتو پیرو دلو مدیریت

(موضوع: فعال سازی سایت KND058 واقع ولسوالی خاکریز ولایت قندهار)

{ 1021 }

شماره درخواست نرخدهی:

{ 1445/4/11 }

تاریخ صدور درخواست نرخدهی:

جنس فوق ضرورت : معاونیت عملیاتی بیسیم (آمریت RF&BSS)

تاریخ ترتیب استعلام: (11 / 4 / 1445)

- (1) اداره {نام اداره تدارکاتی را درج کنید} تخصیص بودجه لازم برای تدارک اجناس/ خدمات غیر مشورتی مندرج این درخواست را دارد.
- (2) آفر سربسته شما الی {تاریخ و وقت را درج کنید} یا قبل از آن به دفتر {مدیریت خریداری امریت تهیه و تدارکات شرکت افغان تیلیکام} تسلیم داده شود.
- (3) آفر ها نیکه بعد از میعاد تسلیمی ارائه گردند، بدون اینکه باز شود مسترد می گردد. پاکت حاوی آفر باید به صورت واضح عبارت نرخ برای {نام اجناس / خدمات غیر مشورتی را درج کنید} نشانی شده باشد.
- (4) آفر ارائه شده در آفرها باید الی مدت (30) روز تقویمی سر از تاریخ ختم میعاد تسلیمی آفرها اعتبار داشته باشد.
- (5) در صورت تغییر در مقدار نیازمندی، اداره می تواند مقدار نیازمندی تقاضا شده را الی (25) فیصد زیاد و یا کم نماید، مشروط به اینکه قیمت مجموعی آن از حدود صلاحیت پولی برای درخواست نرخ گیری تجاوز ننماید.
- (6) ترجیح داخلی مطابق حکم چهارم طرز العمل تدارکات قابل اجرا است. {مورد ترجیح داخلی و فیصدی آنرا درج نمائید}.
- (7) آفر گشائی در محضر عام حتمی نبوده و فرمایش دهنده مکلف به قبول نازلترین نرخ نمی باشد. در صورت رد هر یک یا تمام آفرها فرمایش دهنده کدام مسؤلیت در قبال داوطلب تهیه/ارائه کننده ندارد.
- (8) آفر دهنده اسناد ذیل را با آفر خویش ضمیمه می نماید:
 - 1- جواز تجارتي/ فعالیت/ کار قابل اعتبار؛
 - 2- نمبر تشخیصیه مالیه؛
 - 3- اجازه نامه تولید کننده (در صورت لزوم).
 - 4-
- (9) سند نرخ گیری تکمیل و توسط شخص با صلاحیت یا نماینده تهیه/ ارائه کننده در هر صفحه مهر امضاء شده باشد.
نام کارمند صادر کننده درخواست نرخ گیری:

امضاء هیئت

امضاء هیئت

امضاء هیئت

جدول اقلام و قیمت ها

شماره	اسم و تشریح با مشخصات تخنیکي اقلام	واحد	مقدار	قیمت فی واحد به افغانی	قیمت مجموعی به افغانی
1	اعمار احاطه سایت KND058 واقع ولایت کندهار ولسوالی خاکریز همراه با گارد روم و تشناب مطابق مشخصات ضمیمه	PCS	1		
2	اعمار یک سلب جنراتور همراه با سایبان آن در سایت، KND058 واقع ولایت کندهار ولسوالی خاکریز مطابق مشخصات ضمیمه	PCS	1		
3	اعمار یک سلب بطری باتک BTS همراه با سایبان آن در سایت KND058 مطابق مشخصات ضمیمه	PCS	1		
4	اعمار فاوندیشن سولر سیستم در سایتهای KND058 مطابق مشخصات ضمیمه	PCS	1		
5	انتقال تاور از گدام مهتاب قلعه و نصب تاور متذکره 30 متره گرینفیلد همراه با فاوندیشن در سایت ، KND058 مطابق مشخصات ضمیمه	PCS	1		
نوت: کوردینات سایت مذکور : 32.0363955 – 65.591666					
مجموع قیمت به ارقام بشمول مالیات : عدد					
مجموع قیمت به حروف بشمول مالیات:					
مجموع مبلغ مالیات به ارقام و حروف:					
مجموع قیمت به ارقام بدون مالیات: عدد (قابل پرداخت)					
مجموع قیمت به حروف بدون مالیات (قابل پرداخت)					
مدت ضمانت (ورانتی/ گرننتی) بعد از تاریخ اكمال:					
مشخصات ضم پیشنهاد می باشد:					
یادداشت : هرگاه شرکت میخواهند انصراف کند باید از تاریخ استعلام نرخگیری الی دو یوم انصراف خود را بطور رسمی ارایه نماید. شرکت برنده مکلف است که بعد از برنده شدن باید جنس را در ظرف یک هفته ارایه نماید.					

مشخصات تخنیکي اجناس

شماره	اقلام	مشخصات
		آدرس مشخص شرکت: ایمیل آدرس شرکت:

شماره	اقلام	مشخصات
	اسم تهیه/ ارائه کننده: اسم شخص یا نماینده با صلاحیت تهیه/ ارائه کننده: امضای شخص یا نماینده تهیه/ ارائه کننده: تاریخ: شماره تلفون حتمی:	مهر تهیه/ ارائه کننده

یادداشت: فرمایش گیرنده کاپی رهنمود، ساخت و مدل، بروشور و یا فهرست تجهیزات یا خدماتی را که اكمال می نماید
 ذمیه نماید. معلومات فوق جهت ارزیابی مؤثر آفرها استفاده می گردد.

شرایط تدارک و پرداخت

شرایط ذیل صرف با موافقه تحریری فرمایش دهنده قابل تغییر می باشد.

- (1) تهیه کننده مکلف به پرداخت تأمینات و تضمینات می باشد، تأمینات از سر جمع پول 5 الی 15 فیصد اخذ میگردد و بعد از تکمیل و رانتهی به اکانت شرکت انتقال میگردد.
- (2) بعد از اكمال خدمات غیر مشورتی/ تهیه اجناس، تهیه/ ارائه کننده باید نسخه اصلی و (2) کاپی بل (Invoice) را به فرمایش دهنده تسلیم نماید؛
- (3) پرداخت توسط فرمایش دهنده، طی مدت (30) روز کاری درمقابل مقدار واقعی اجناس/خدمات غیر مشورتی تهیه شده صورت می گیرد.
- (4) فرمایش دهنده میتواند در حالات ذیل با ارسال اطلاعیه کتبی به تهیه/ ارائه کننده، امر خریداری را کاملاً یا قسماً فسخ نماید:
 - 1- تهیه/ ارائه کننده موفق به تحویل بخش یا تمام اجناس در طرف مدت معینه در امر خریداری نشود؛
 - 2- تهیه/ ارائه کننده موفق به اجرای مکلفیت های دیگر تحت امر خریداری نشود.
 - 3- هرگاه در اجناس اكمال شده یا خدمات ارائه شده نواقص و یا کاستی ها مشاهده گردد، تهیه/ ارائه کننده مکلف به رفع نواقص و کاستی ها در مدت (3) روز کاری بعد از دریافت اطلاعیه در مورد می باشد، در غیر آن فرمایش دهنده می تواند امر خریداری را فسخ نماید.
 - 4- هرگاه تهیه/ ارائه کننده، در جریان داوطلبی و یا حین اجرای وظایف محوله تحت امر خریداری اقدام به فساد و تقلب نموده باشد.
- (5) هرگاه در درخواست نرخ گیری میعاد ضمانت (وارنتی/ گرنتی) تصریح گردیده باشد، تهیه/ ارائه کننده مکلف به تعویض در طول مدت معینه می باشد.

اصلاح اشتباهات محاسباتی

- (1) اشتباهات محاسباتی طور ذیل تصحیح می گردد:

- 1- در صورت تفاوت میان مبلغ به ارقام و حروف، مبلغ به حروف قابل اعتبار می باشد؛
- 2- در صورتیکه تفاوت میان قیمت فی واحد و قیمت مجموعی وجود داشته باشد، قیمت فی واحد برای ارزیابی قیمت ها و ترتیب امر خریداری قابل اعتبار می باشد؛
- 3- در صورت موجودیت تفاوت میان نرخ فی واحد و قیمت مجموعی (حاصل ضرب مقدار در نرخ فی واحد)، نرخ فی واحد قابل اعتبار می باشد، هرگاه از نظر فرمایش دهنده اشتباه در نقاط اعشاری در قیمت فی واحد برجسته باشد، در این صورت قیمت مجموعی اقلام طوریکه نرخ داده شده است قابل اعتبار بوده و قیمت فی واحد باید اصلاح شود.
- 4- فرمایش دهنده مطابق مندرجات فوق اشتباهات محاسبوی را اصلاح و بعد از اخذ موافقه کتبی داوطلب در قیمت مجموعی آفر محاسبه می نماید.
- 5- داوطلب مکلف به پذیرش اشتباهات محاسبوی در آفر خویش می باشد. در صورت عدم پذیرش اشتباهات محاسبوی توسط داوطلب، آفر وی رد می گردد.



مشخصات تاور 30 متره (Greenfield)

- 1- نوعیت تاور: Greenfield
- 2- ارتفاع تاور: 30 متر
- 3- وزن تاور: 5004 Kg
- 4- مقاومت در مقابل وزش باد 160 کیلومتر در فی ساعت.
- 5- گالوانیزه شده به معیار EN ISON 1461.
- 6- دارای زینہ در قسمت وسط و قفسچہ های محافظوی در 20 و 25 متری. 400mm
- 7- ارایہ سکیج تفصیلی طرح و دیزاین تاور.
- 8- ارت با مقاومت پاینتر از سه اوم (Ω).
- 9- سه عدد براکت برای نصب آنتن های GSM و دو عدد براکت برای آنتن مایکروویف.
- 10- چراغ ترافیک وآله ضد رعد و برق در بالای تاور.

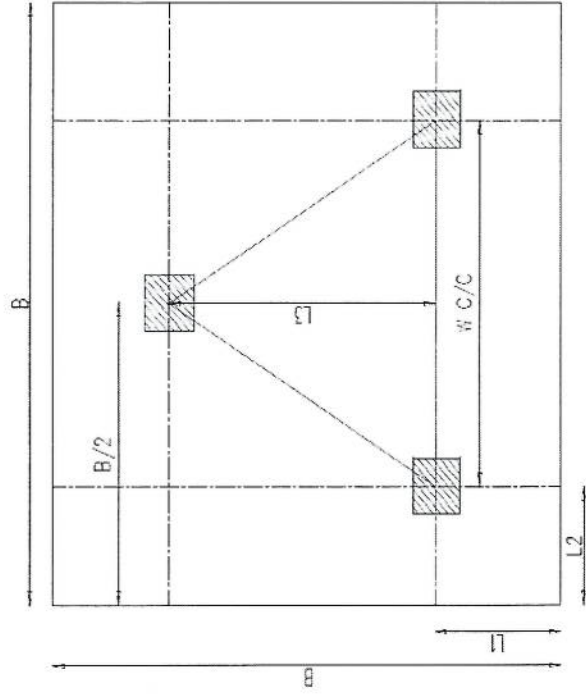
- Steel Sections Strength:	ASTM A572 – Grade 50 / EN 10025 S355JR
- Bolts Strength:	8.8 ISO898-1
- Bolts Tensile Ultimate Strength:	800 MPa
- Bolts Tensile yield Strength:	640 MPa
- Galvanization:	Cold - galvanized, ASTM A-123 (75 microns)
- Weather Proofing:	Paint coating (white and red)
- Ladder and Resting Area:	Ladder to the top and resting for every tower due to the height
- Structural Steel Code:	AISC 360-10



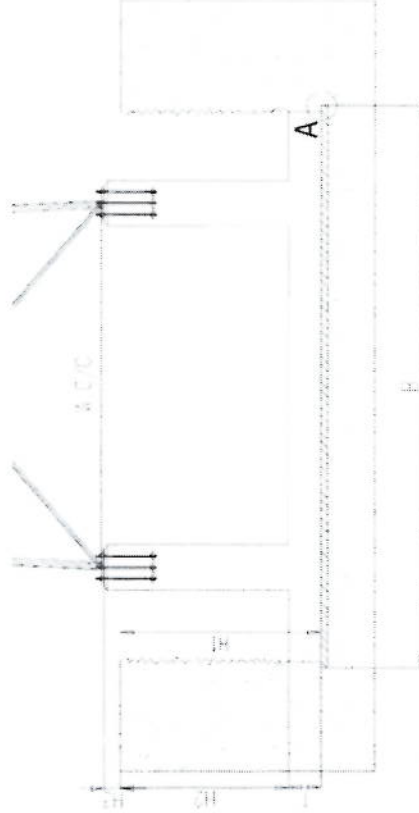
Post No	Diameter	Detailed Dimensions		a (mm)	b (mm)	Length (mm)	Number	Weight (kg)	Total Weight (kg)
1	Ø14	a	b	180	5050	5410	31 x 2	399	1220
2	Ø14	a	b	180	5050	5410	31 x 2	399	
3	Ø10	b	a	200	300	1300	19	15	
4	Ø20	a	b	320	1680	2006	64	317	
5	Ø10	a	b	450	50	1900	52	46	
6	Ø10	a	b	318	50	1373	52	44	

W (m)	R (m)	h (m)	l (m)	H3 (m)	L3 (m)	L7 (m)	L3 (m)
3.71	5.20	0.60	0.40	1.60	1.20	0.25	1.00
							0.75
							3.21

Excavation (m ³)	Reinforced Concrete (m ³)	Formwork (m ²)	Reinforcement (kg)
46.0	12.4	2.7	1220

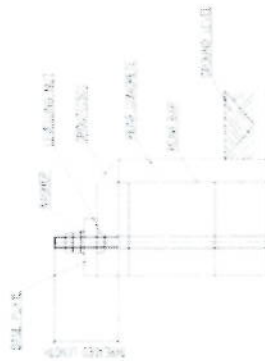


Foundation Plan



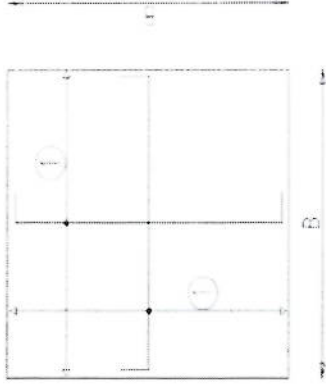
Foundation Cross-Section

Anchorage Detail

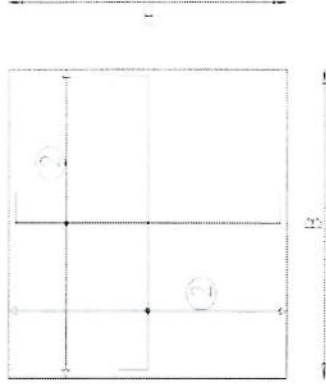


SECTION A-A

Reinforcement Plan



Foundation Bottom Reinforcement

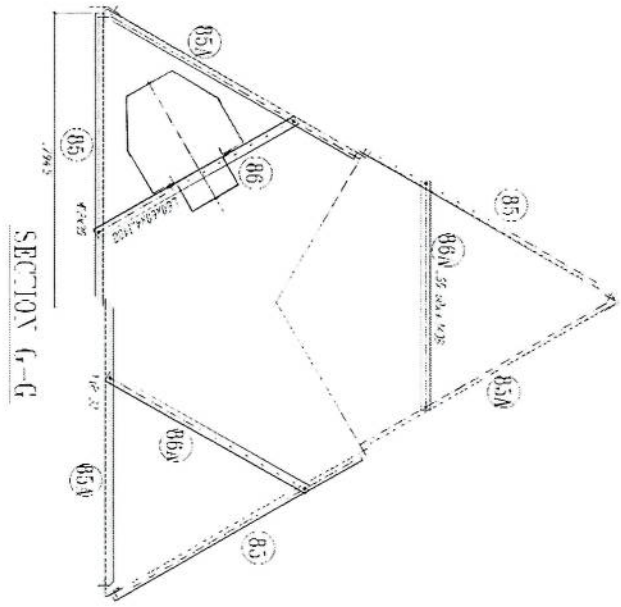
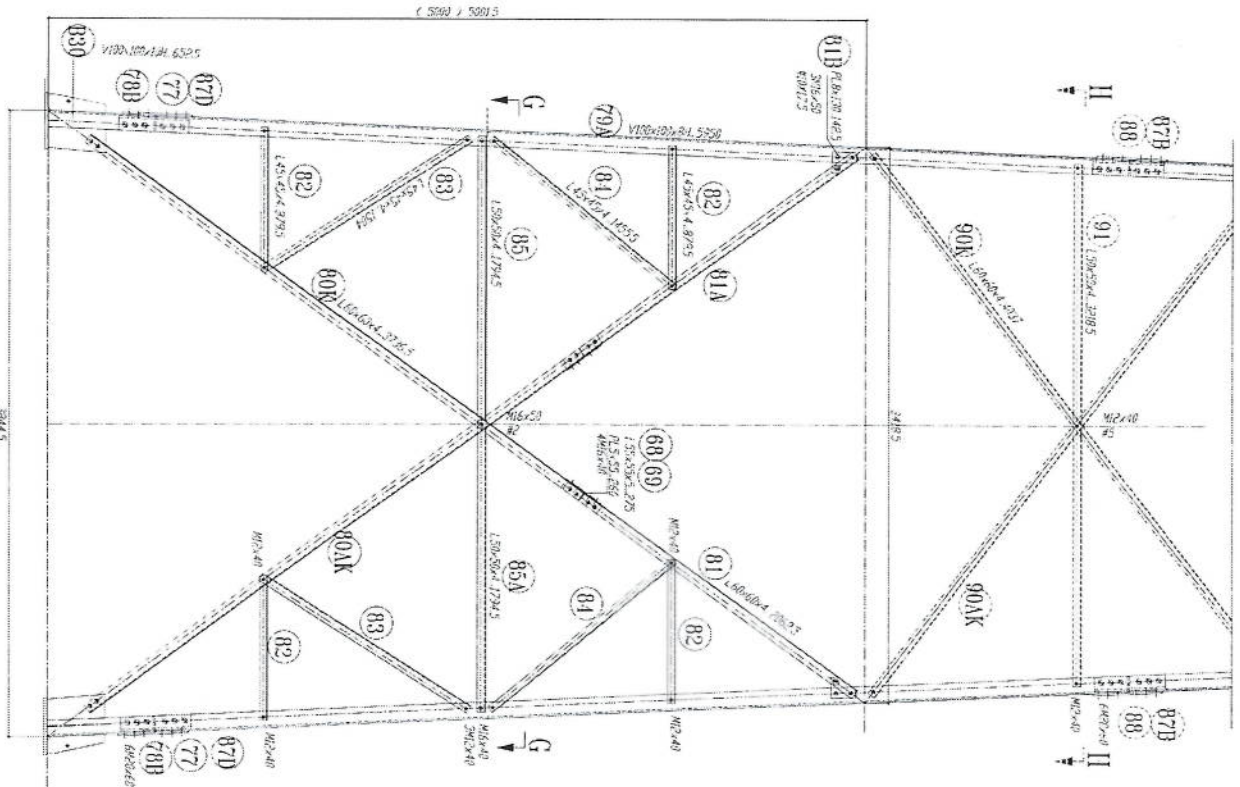


Foundation Top Reinforcement

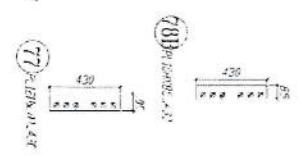
NOTES

- Concrete clear cover will be taken as 75mm.
- Dimensions B, L1 and L2 are given according to the reinforced concrete, not plain concrete.
- The allowable bearing capacity of the soil is 1000kPa.
- Material: Concrete = C20
Reinforcement = S420

Handwritten signature



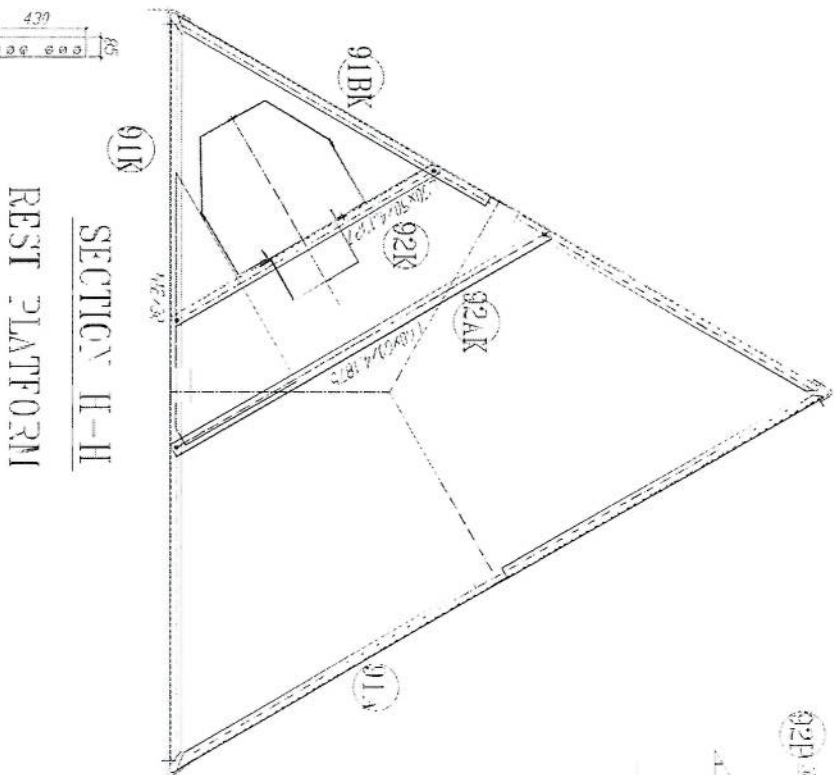
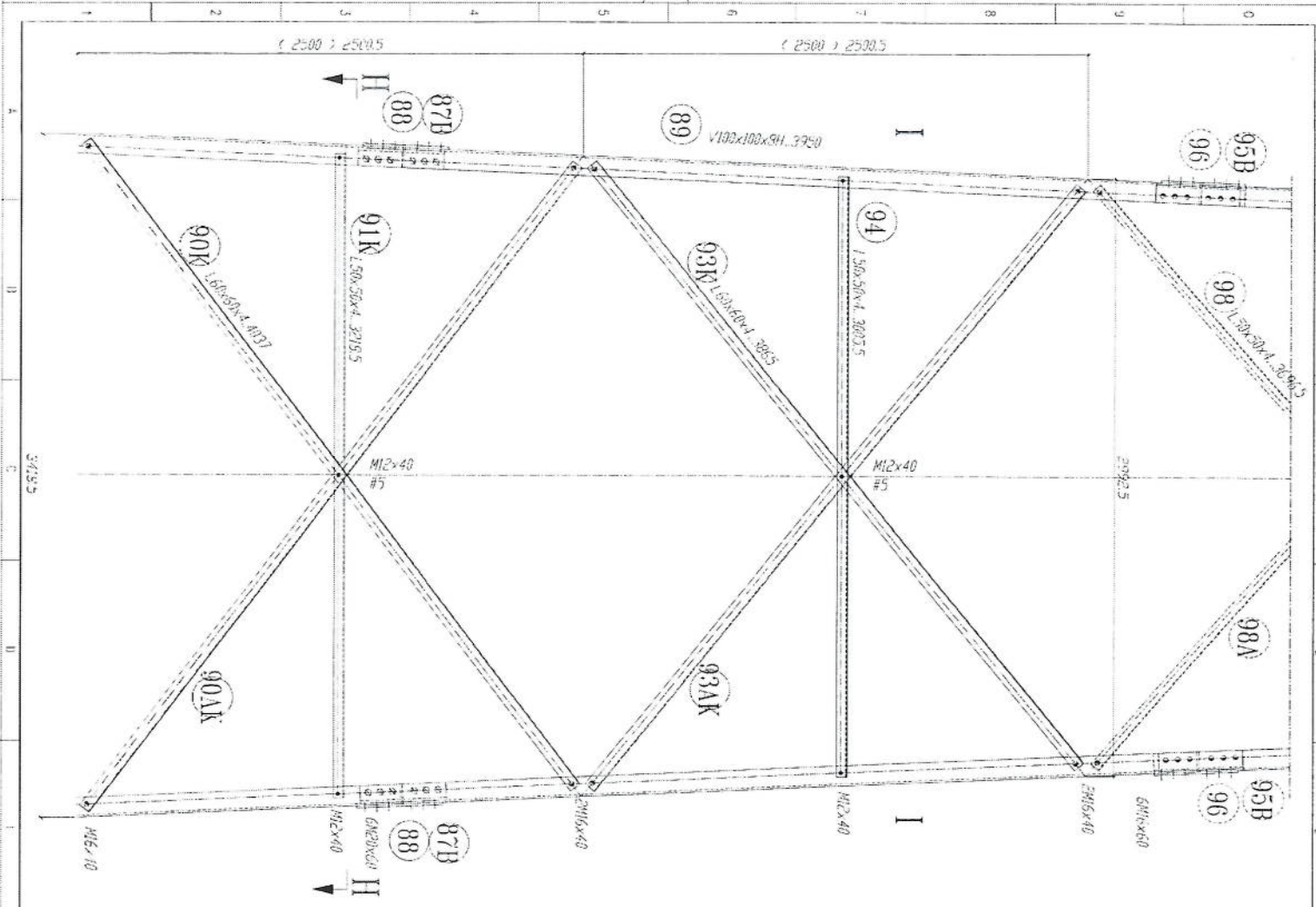
B31 Bolzen M12 x 20
 B32 Mutter M12
 B33 Scheibe M12 x 20



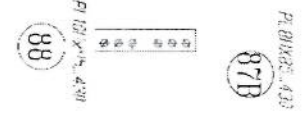
77 Bolzen M12 x 14
 78 Mutter M12

- 1- All dimension are in mm
- 2- All members with "H" letter are of high tensile steel (S355 JR)
- 3- All members without "H" letter are of normal tensile steel (S235 JR)
- 4- Bolts: DIN 934
- 5- Bolts: DIN 931
- 6- All Fasteners will be Hot-galvanized as per (ASTM-A-153)
- 7- All Steel member will be Hot-Dip galvanized as per (ASTM-A-123)
- 8- All Fasteners will be Hot-galvanized as per (ASTM-A-153)

Handwritten signature



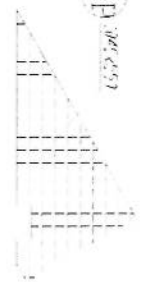
SECTION E-H
REST PLATFORM

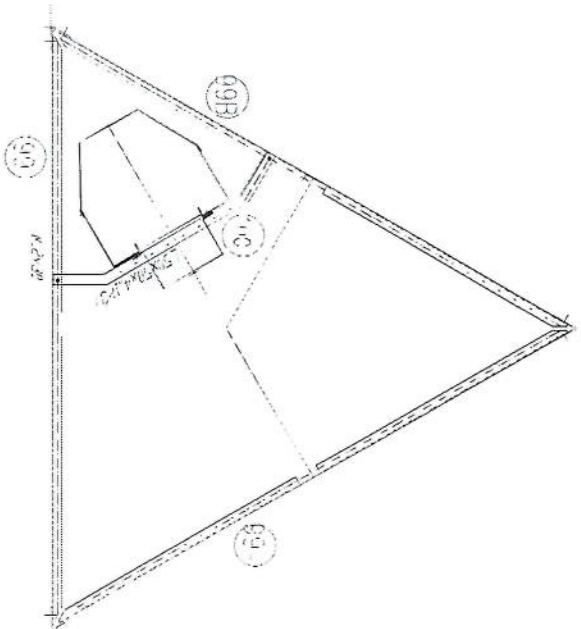
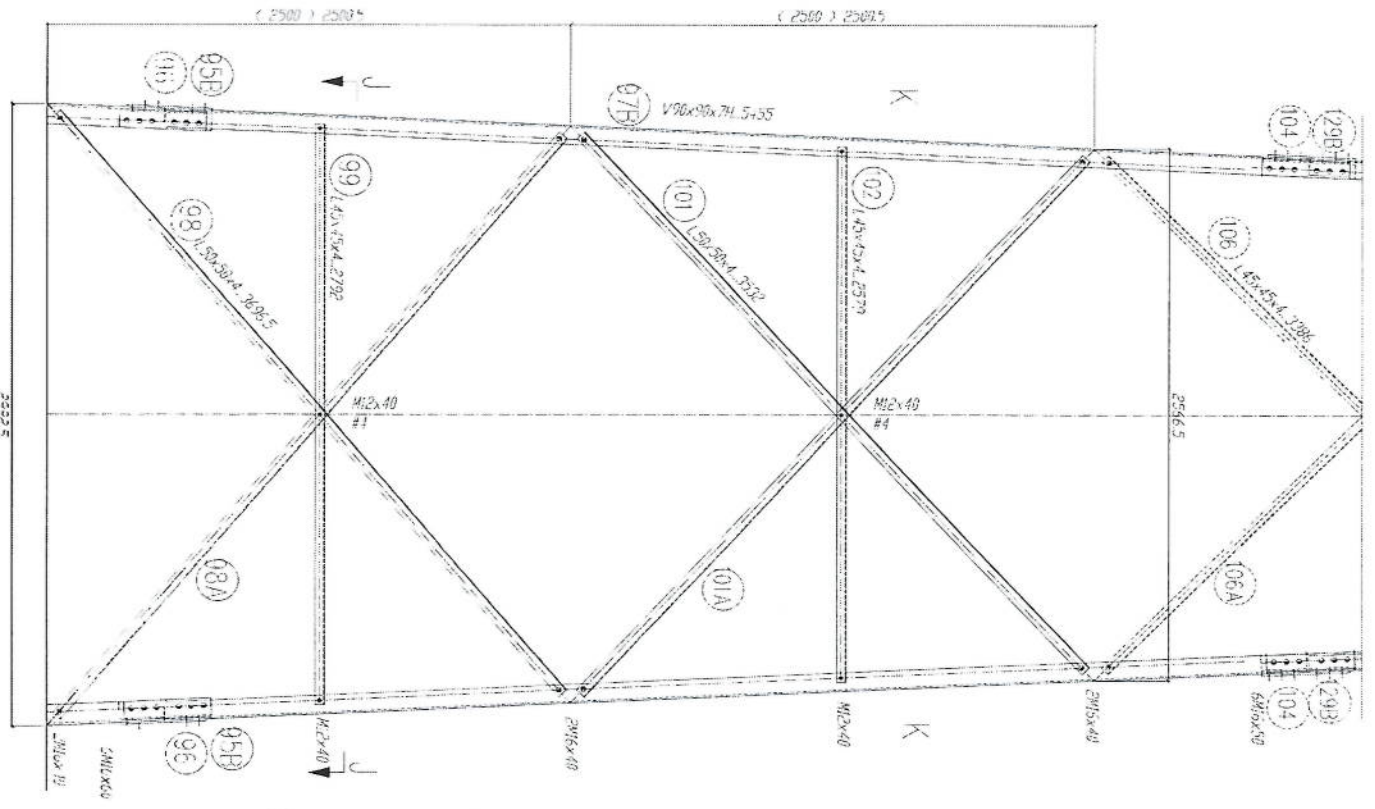


1. All dimensions are in mm.
2. All members with "H" letter are of high tensile steel (S355 JR).
3. All members without "H" letter are Standard Steel (S 235 - ISO 888/890).
4. Bolts: DIN 931 - Plain Washers: DIN 127.
5. ● at ends of members.
6. ● at ends of members.
7. All Steel member will be Hot-Dip galvanized as per (ASTM-A-123).
8. All Fasteners will be Hot-galvanized as per (ASTM-A-153).

Handwritten signature

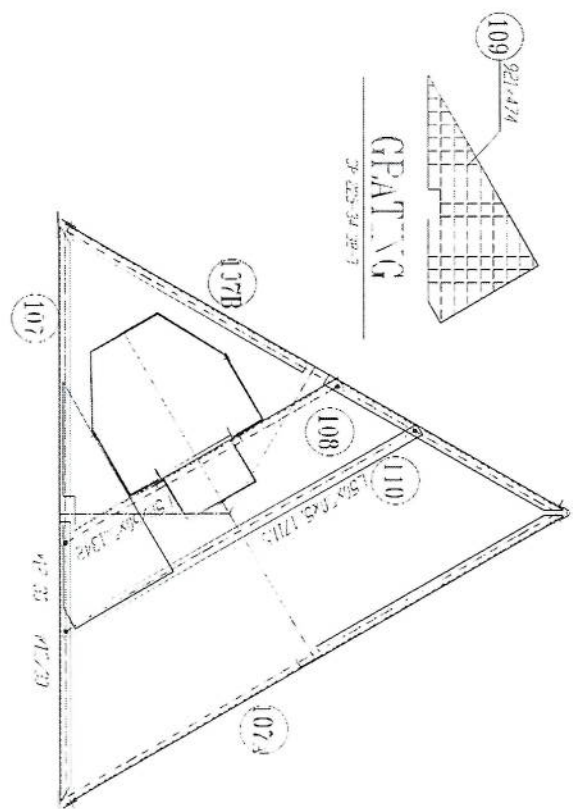
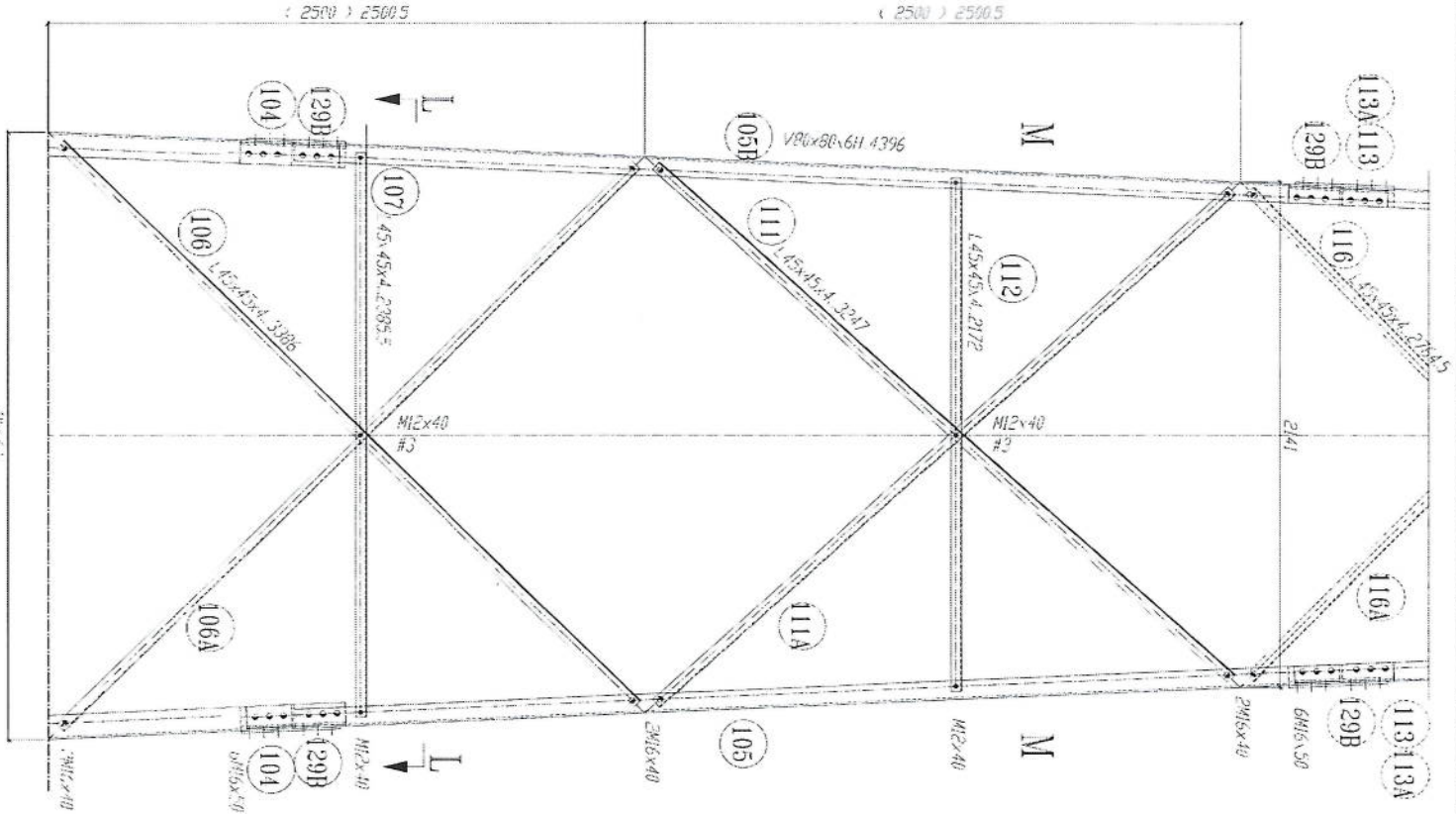
Scale 1:50





- 1- All dimension are in mm
- 2- All members with "H" letter are of high tensile steel (S355 J2R)
- 3- All members without "H" letter are Standard Steel (S 235 J2R)
- 4- All members with "S" letter are Standard Steel (S 235 J2R)
- 5- All members with "G" letter are Galvanized Steel (S 235 J2R)
- 6- All members with "Z" letter are Hot-dip galvanized as per (ASTM-A-153)
- 7- All Steel member will be Hot-Dip galvanized as per (ASTM-A-123)
- 8- All Fasteners will be Hot-dip galvanized as per (ASTM-A-153)

Handwritten signature in blue ink.



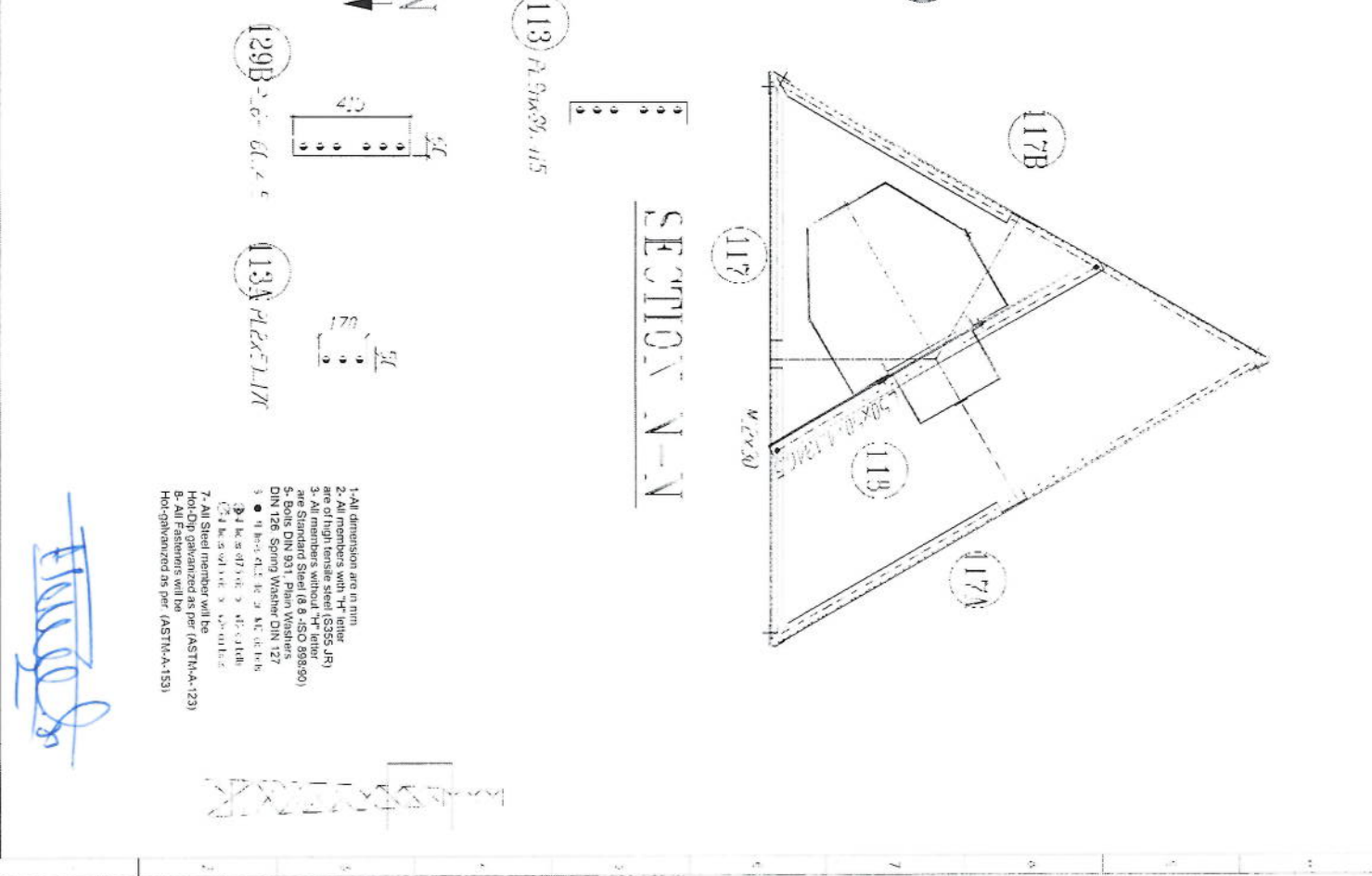
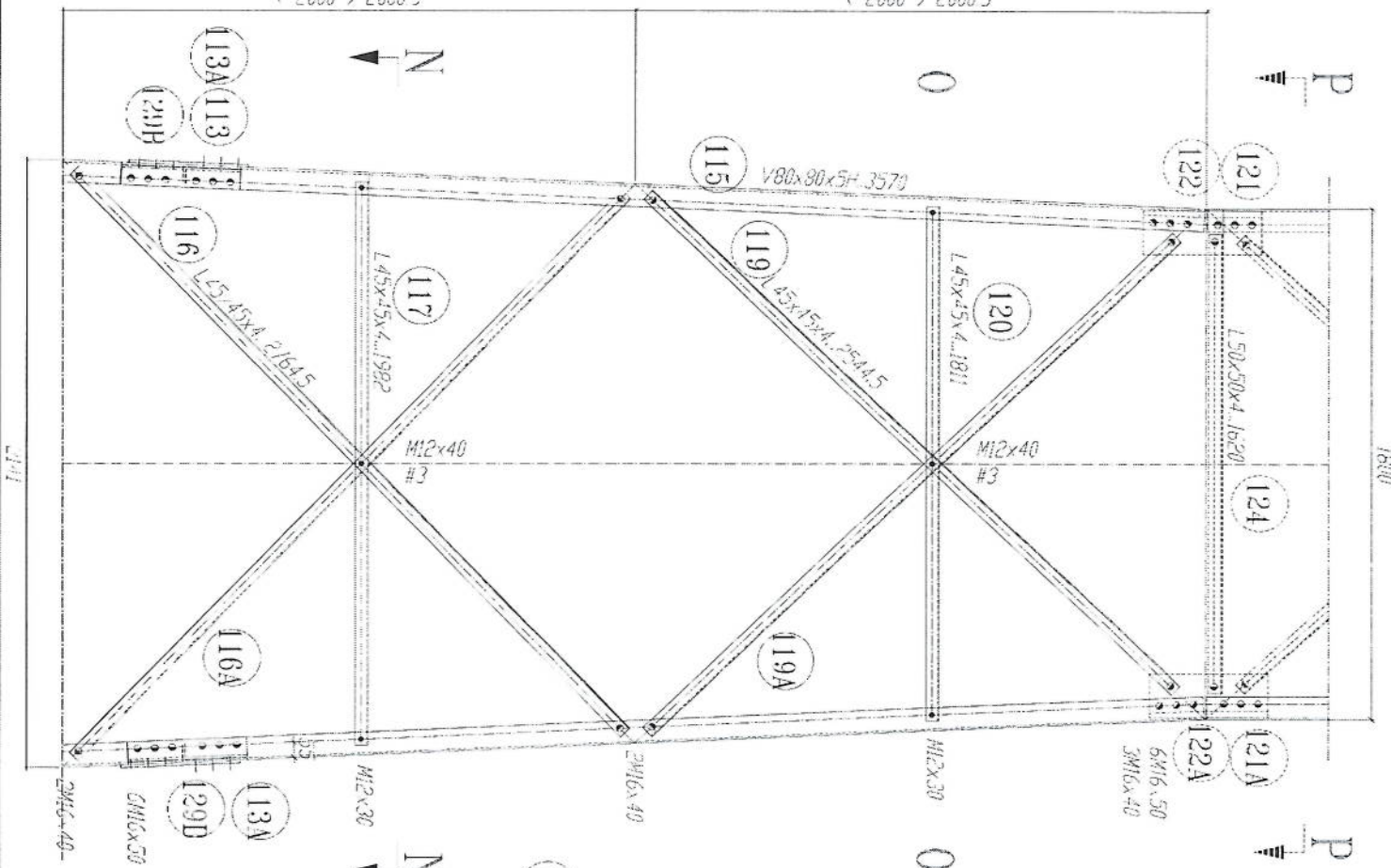
SECTION L-L
REST PLATFORM

- 1- All dimension are in mm.
- 2- All members with "H" letter are of high tensile steel (S355 JR)
- 3- All members without "H" letter are Standard Steel (S 235 JR)
- 4- Bolts DIN 931, Plain Washers DIN 128, Spring Washer DIN 127
- 5- Bolt 12.9, Spring Washer 12.9
- 6- Bolt 12.9, Spring Washer 12.9
- 7- All Steel member will be Hot-Dip galvanized as per (ASTM-A-123)
- 8- All Fasteners will be Hot-galvanized as per (ASTM-A-153)

[Handwritten signature]

(2000) 2000 5

(2000) 2000 5

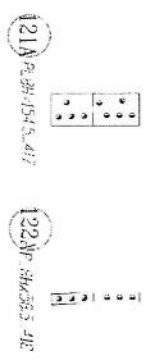
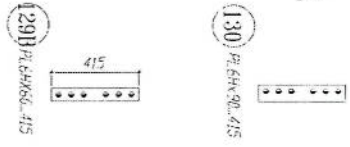
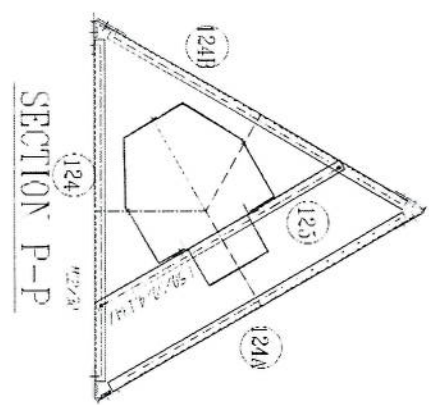
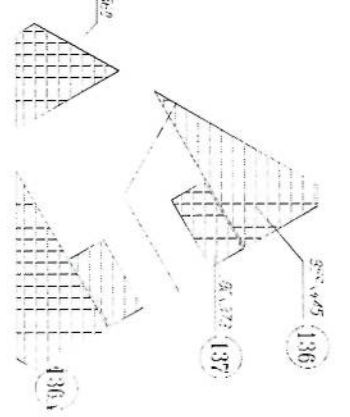
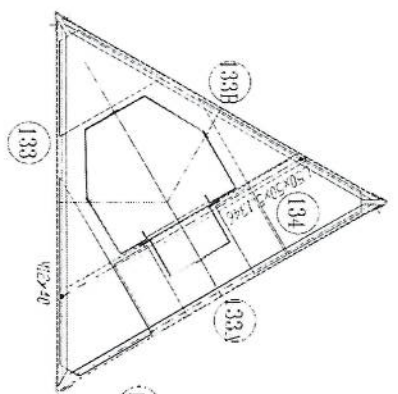
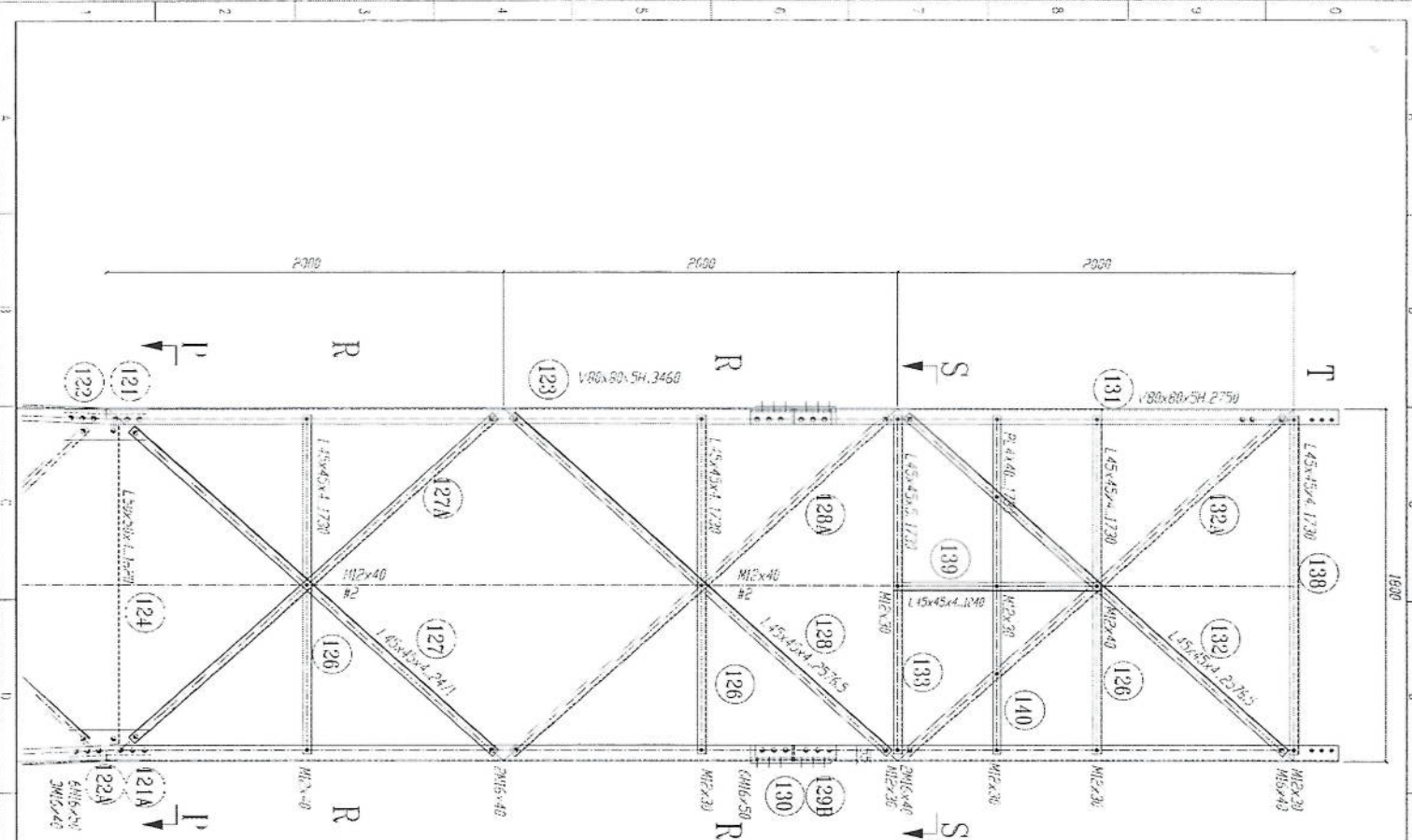


SECTION N-N

- 1- All dimension are in mm.
- 2- All members with "H" letter are of high tensile steel (S355 Jf3)
- 3- All members without "H" letter are Standard Steel (S 235 Jf2)
- 4- Bolt: DIN 934, 17mm Washer: DIN 127
- 5- ●: 9 mm dia. 16 x 24 KE of 16
- 6- ●: 16 mm dia. 24 x 46 KE of 16
- 7- All Steel member will be Hot-Dip galvanized as per (ASTM-A-123)
- 8- All Fasteners will be Hot-galvanized as per (ASTM-A-153)

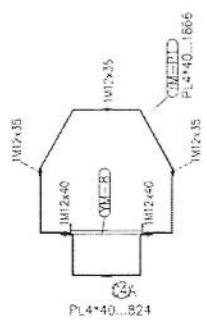
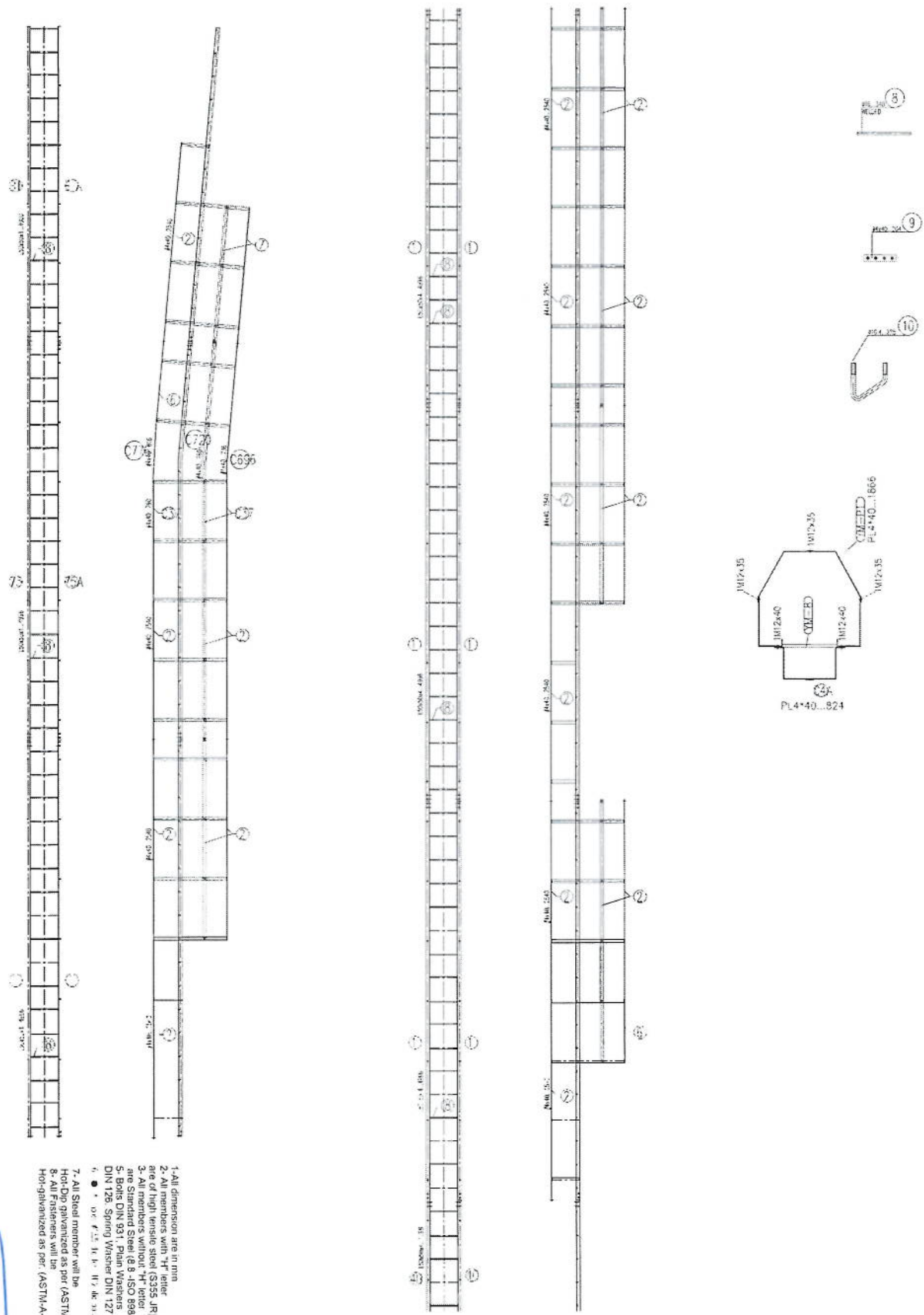
Handwritten signature





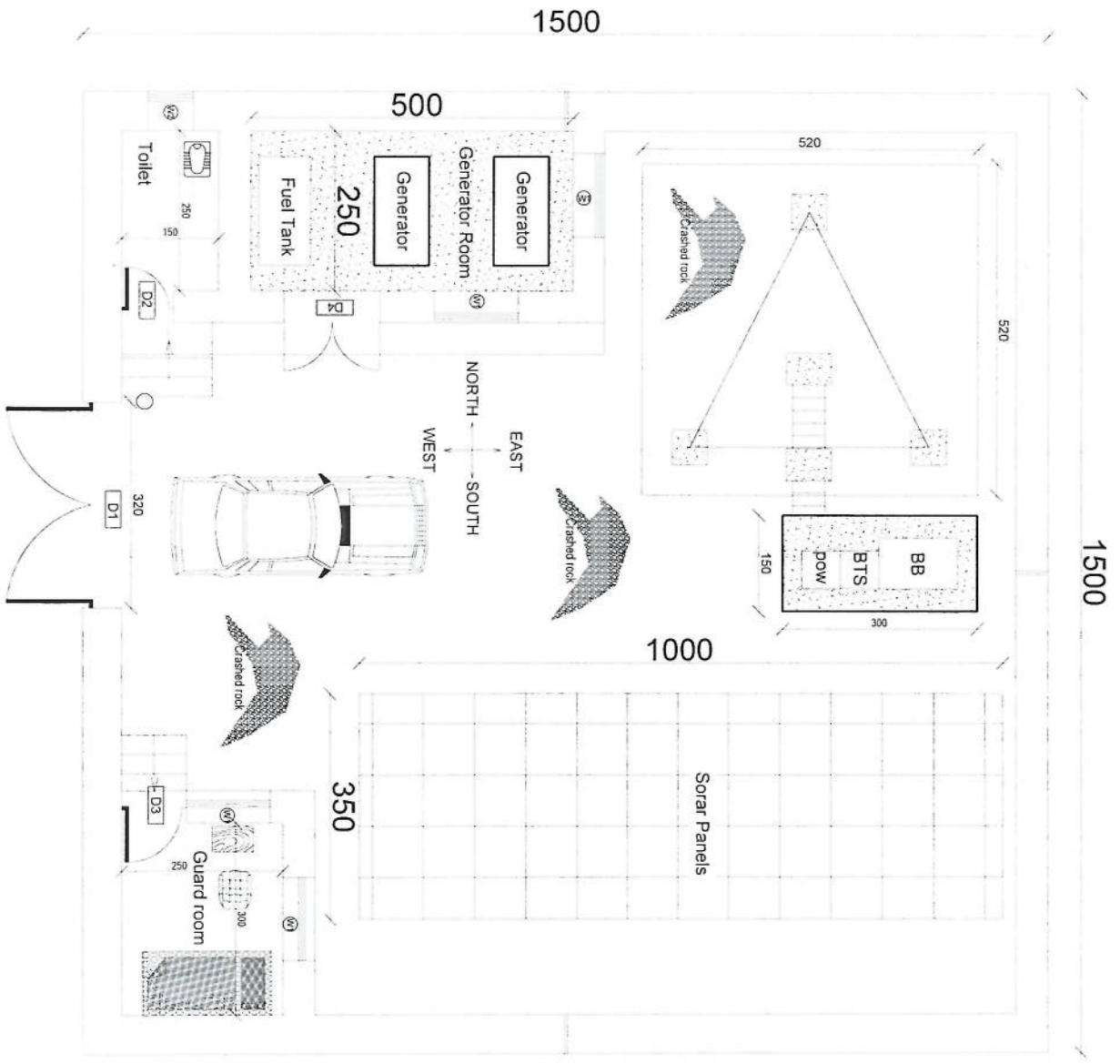
- 1- All dimension are in mm.
- 2- All members with "H" letter are of high tensile steel (S355 J2)
- 3- All members without "H" letter are Standard Steel (S 235 J2)
- 4- Bolt DIN 934, Plain Washers DIN 128, Spring Washer DIN 127
- 5- All steel members will be Hot-Dip galvanized as per (ASTM-A-123)
- 6- All Fasteners will be Hot-galvanized as per (ASTM-A-153)

Handwritten signature



- 1- All dimension are in mm
- 2- All members with "H" refer to High Yield Steel (S235 JR)
- 3- All members with "S" refer to Standard Steel (S235 JR)
- 4- Bolts DIN 931, Plain Washers DIN 129, Spring Washer DIN 127
- 5- All Steel member will be Hot-Dip galvanized as per (ASTM-A-153)
- 6- All Fasteners will be Hot-Dip galvanized as per (ASTM-A-153)

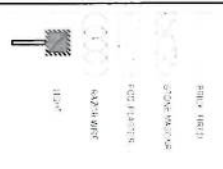
Handwritten signature in blue ink.



REVISION RECORD

REVISION NO	DATE	DF
1	2015/05/25	DF

LEGEND:



PROJECT TITLE / NO:
GSM SITES

DRAWING TITLE:
PROJECT SITE

DRAWN BY:
Project Implementation Del

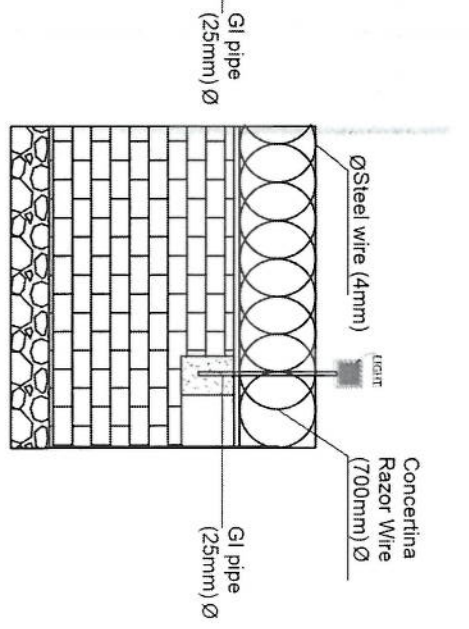
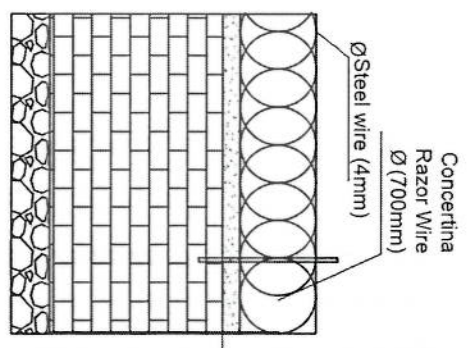
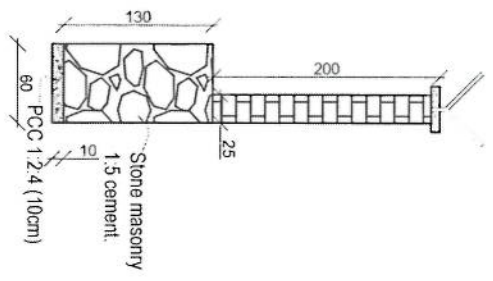
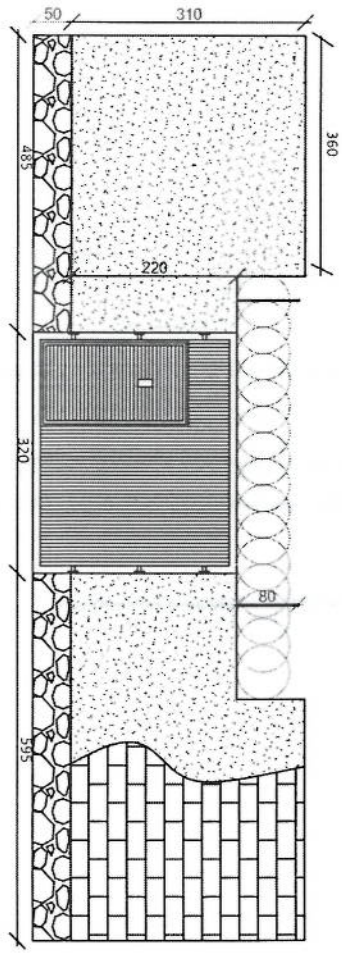
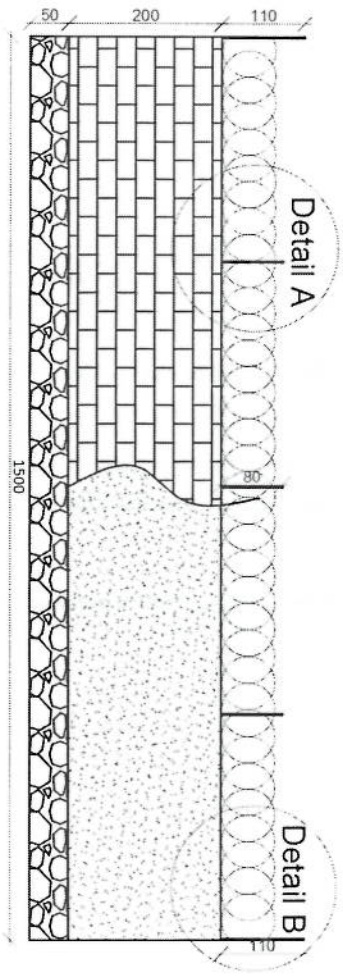
CHECKED BY:
Project Implementation Del

APPROVED BY:
Project Implementation Del

SCALE: 1:100 @ A3
ACTUAL DATE: DF
ISSUE DATE:

OWNER:

Handwritten signature in blue ink.



REVISION RECORD

REVISION NO.	DATE	DR
1		

LEGEND:



PROJECT TITLE / NO.
GSM STILES

DRAWING TITLE:
GSM STILES

DRAWN BY:
Project Implementation Des

CHECKED BY:
Project Implementation Des

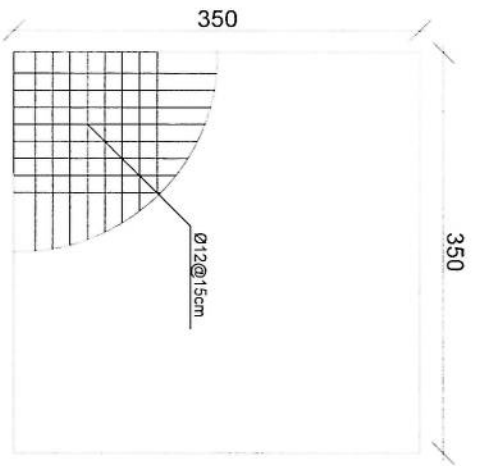
APPROVED BY:
Project Implementation Des

SCALE: 1:100 @ A3

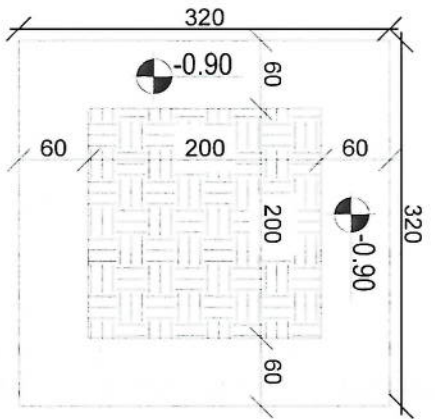
ACTUAL DATE: 05

ISSUE DATE:

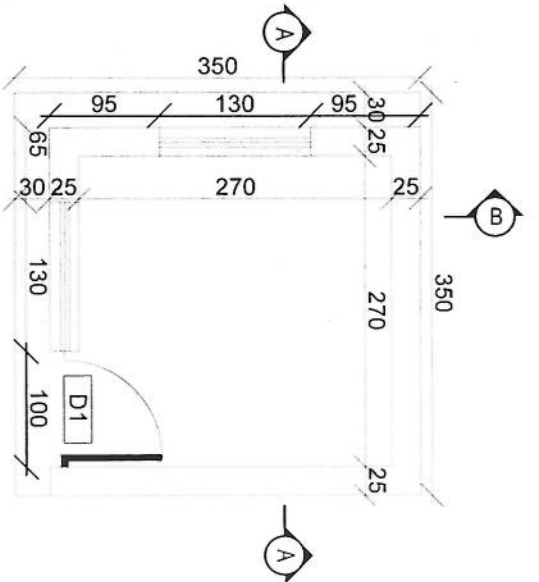
OWNER:



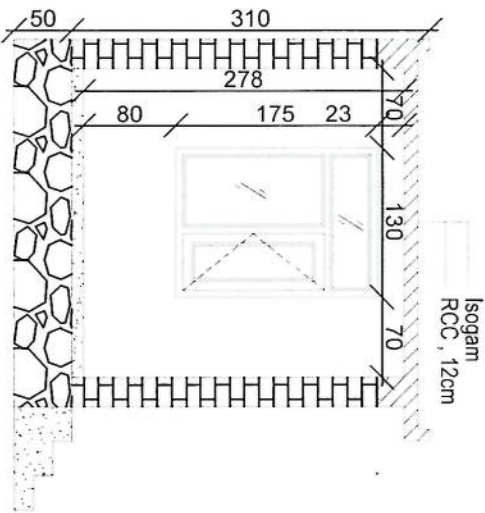
rebar details of GR roof



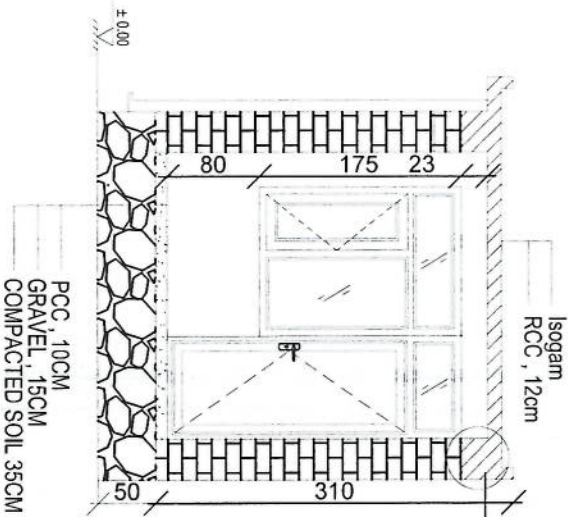
Excavation of Foundation



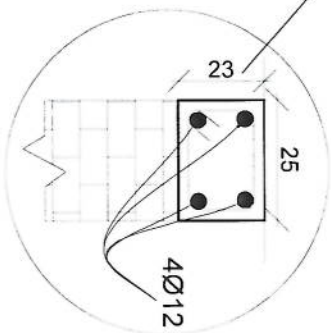
Guard room



Section BB



Section AA



[Handwritten signature]

REVISION RECORD

REVISION NO	DATE	DE
1		

LEGEND:



PROJECT TITLE / NO:
GSM SITES

DRAWING TITLE:
GSM SITES

DRAWN BY:
Project Implementation Del

CHECKED BY:
Project Implementation Del

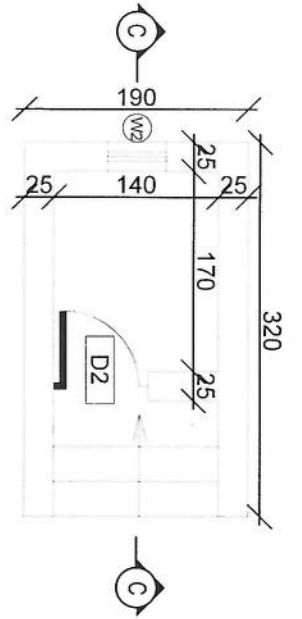
APPROVED BY:
Project Implementation Del

SCALE:
1:100 @ A3

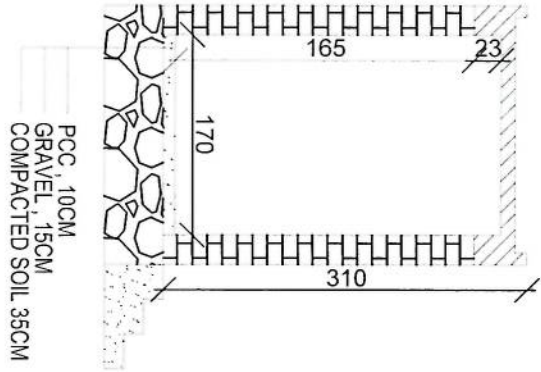
ACTUAL DATE:
DF

ISSUE DATE:

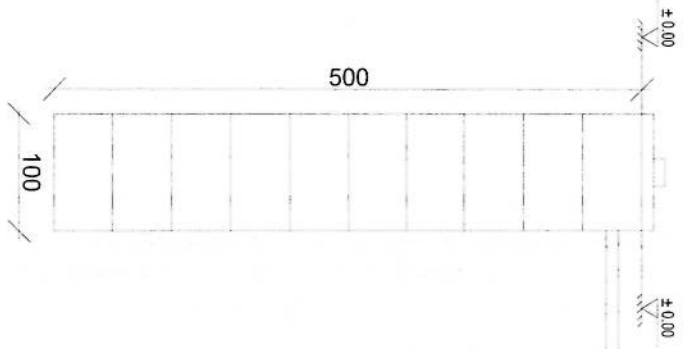
OWNER:



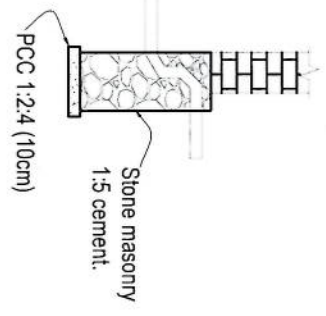
Toilet



Section CC



Well for toilet

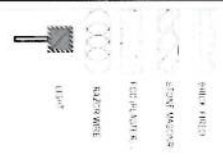


[Handwritten signature]

REVISION RECORD

REVISION NO.	DATE	DE
1		

LEGEND:



PROJECT TITLE / NO.:
GSM SITES

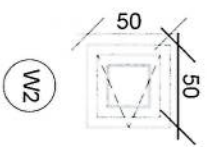
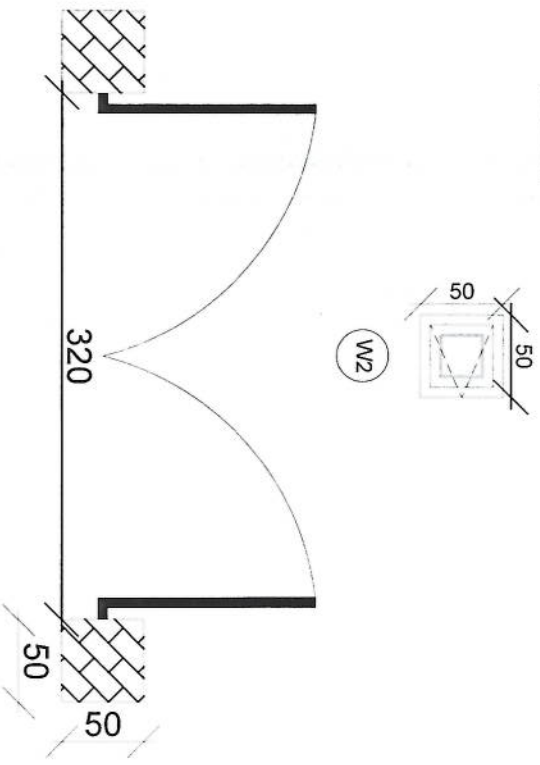
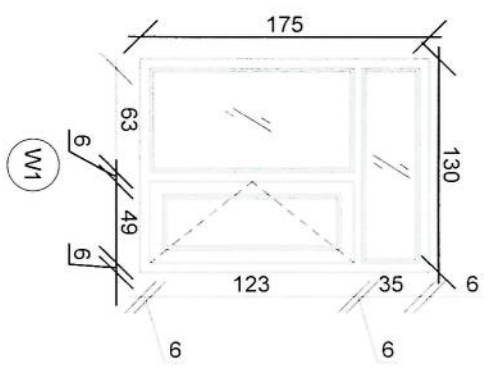
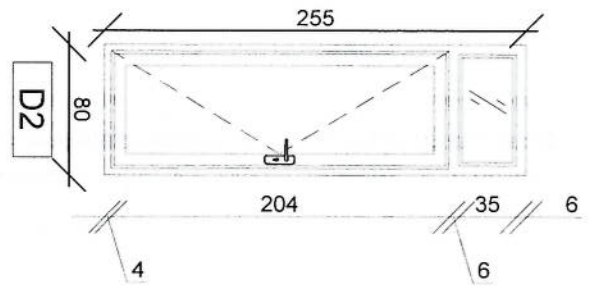
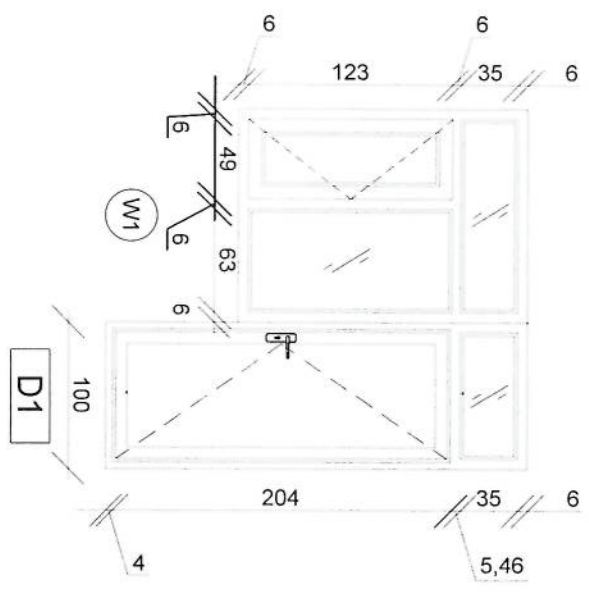
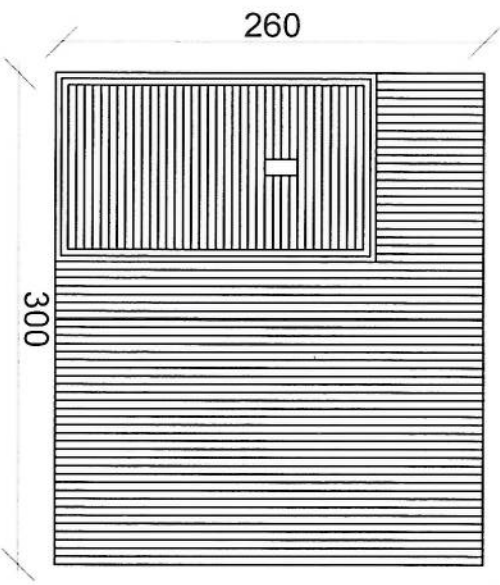
DRAWING TITLE:
TOILET

DRAWN BY:
Project Implementation Del

CHECKED BY:
Project Implementation Del

APPROVED BY:
Project Implementation Del

SCALE: 1:100 @ A3
ACTUAL DATE: 05
ISSUE DATE:
OWNER:



Handwritten signature in blue ink.

REVISION NO	REVISION DATE	REVISION DESCRIPTION
1		

LEGEND:



PROJECT TITLE / NO.
GSM SITES

DRAWING TITLE:
GSM SITES

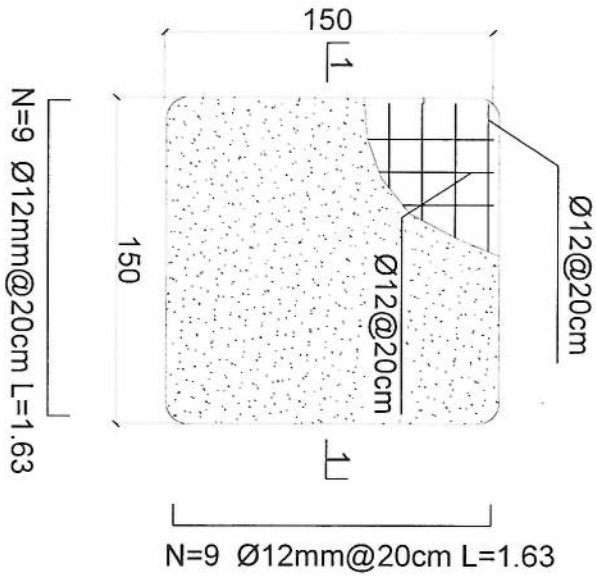
DRAWN BY:
Project Implementation Des

CHECKED BY:
Project Implementation Des

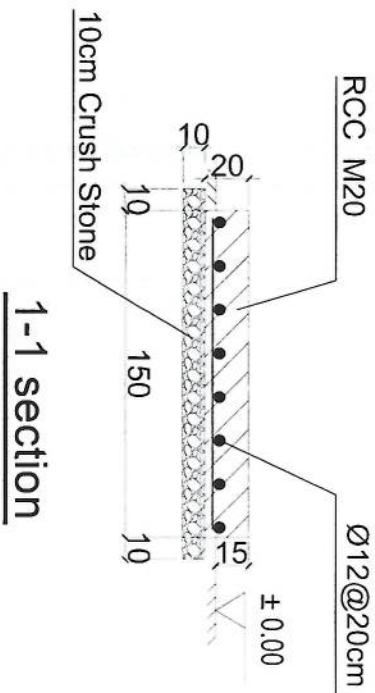
APPROVED BY:
Project Implementation Des

SCALE: 1:100 @ A3
ACTUAL DATE: DF
ISSUE DATE:

OWNER:



- Notes:
1. The foundation is adopts reinforced concrete, the concrete is M20; (M20:compressive strength is 20N/mm²); the foundation lays on a 10cm thick crush stone pad;
 2. Ø12: mild steel, rebars strength 210N/mm²
 3. minimum concrete cover for rebar is 3.5cm,
 4. All units are in cm
 5. All edges of the Slab should be curve



Outdoor BTS Foundation

REVISION NO	DATE	DE
1		

LEGEND:



PROJECT TITLE / NO:
GSM SITES

DRAWING TITLE:
10/20/2020

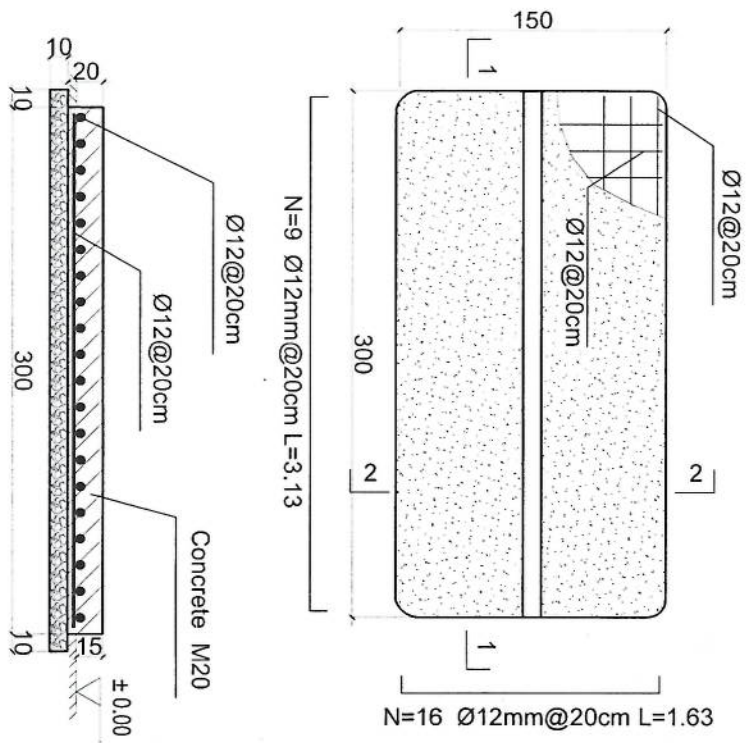
DRAWN BY:
Project Implementation Des

CHECKED BY:
Project Implementation Des

APPROVED BY:
Project Implementation Des

SCALE: 1:100 @ A3
ACTUAL DATE: 05
ISSUE DATE:
OWNER:

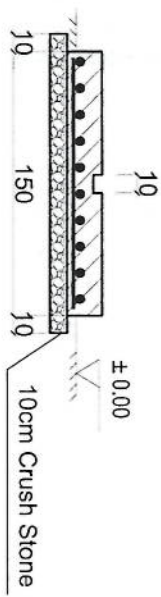
[Handwritten Signature]



1-1 section

Outdoor BTS Foundation

- Notes:
1. The foundation is adopts reinforced concrete, the concrete is M20: (M20:compressive strength is 20N/mm2); the foundation lays on a 10cm thick crush stone pad;
 2. Ø12: mild steel, rebar's strength 210N/mm2
 3. minimum concrete cover for rebar is 3.5cm,
 4. All units are in cm
 5. All edges of the Slab should be curve



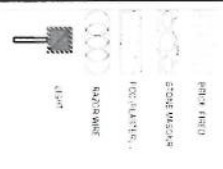
2-2 section

Handwritten signature in blue ink.

REVISION RECORD

REVISION NO	DATE	DE
1		

LEGEND:



PROJECT TITLE / NO.: GSM SITES

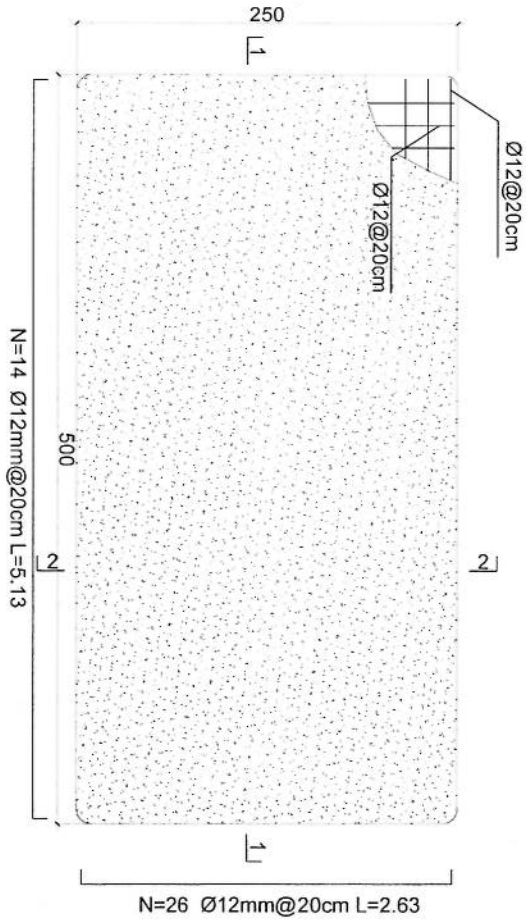
DRAWING TITLE: GSM SITES

DRAWN BY: Project Implementation Des

CHECKED BY: Project Implementation Des

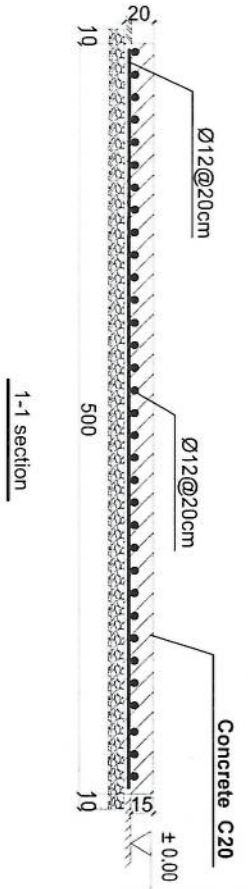
APPROVED BY: Project Implementation Des

SCALE: 1:100 @ A3
 ACTUAL DATE: DF
 ISSUE DATE:
 OWNER:

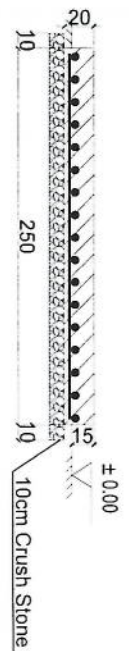


- Notes:
1. The foundation is adopts reinforced concrete, the concrete is C20: (C20:compressive strength is 20N/mm²); the foundation lays on a 10cm thick crush stone pad;
 2. Ø12: mild steel, rebar strength 210N/mm²
 3. minimum concrete cover for rebar is 3.5cm,
 4. All units are in cm
 5. All edges of the Slab should be curve

Generator Foundation



2-2 section



Generator Foundation

[Handwritten signature]

REVISION RECORD

REVISION NO	DATE	DE
1		

LEGEND:



PROJECT TITLE / NO:
GSM SITES

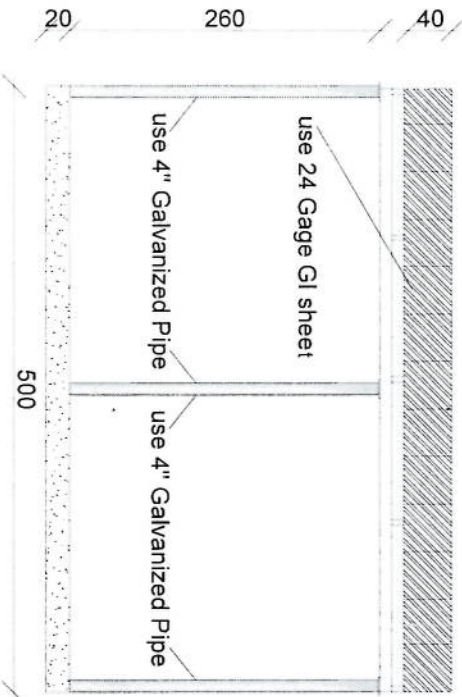
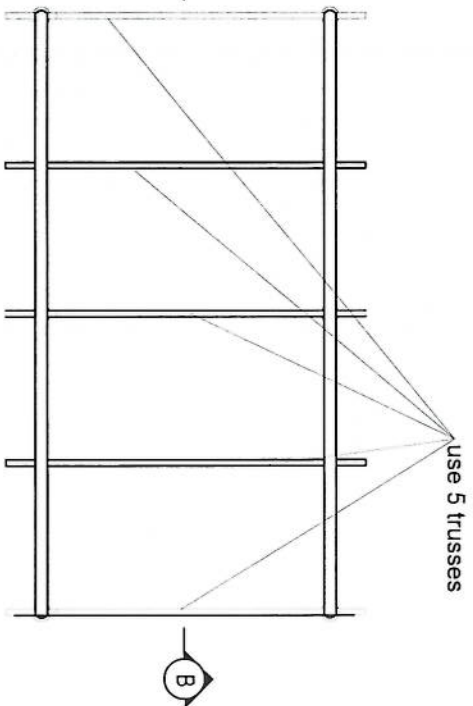
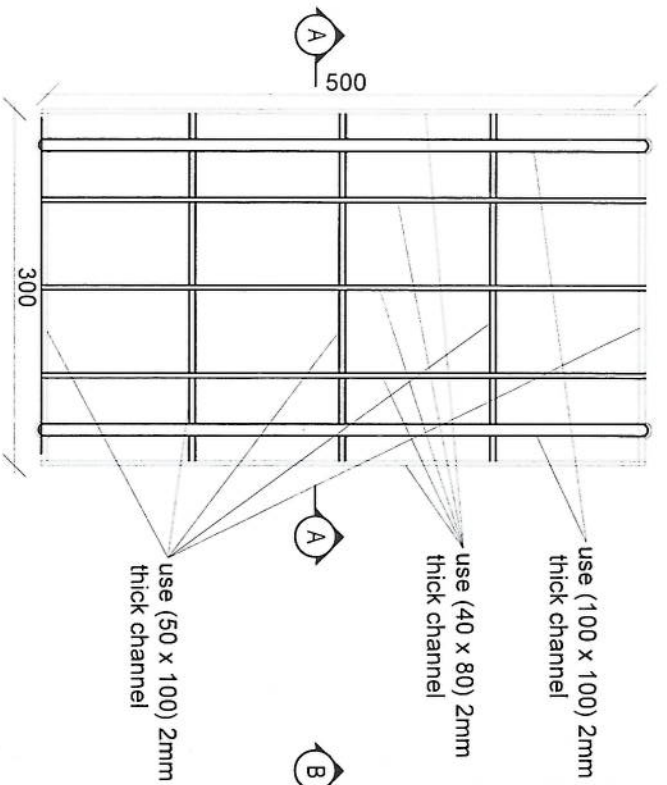
DRAWING TITLE:
GSM SITES

DRAWN BY:
Project Implementation Des

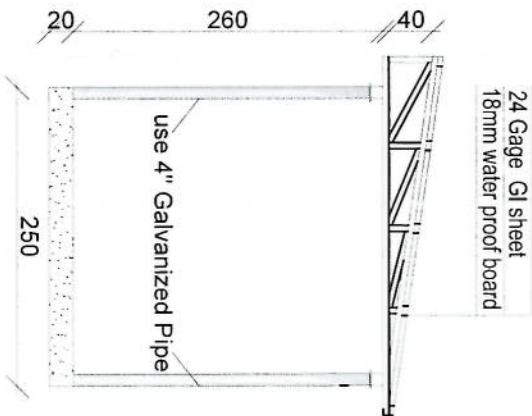
CHECKED BY:
Project Implementation Des

APPROVED BY:
Project Implementation Des

SCALE: 1:100 @ A3
ACTUAL DATE: DF
ISSUE DATE:
OWNER:



Section BB



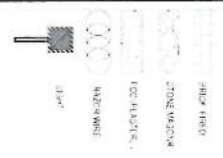
Section AA

[Handwritten signature]

REVISION RECORD

REVISION NO	DATE	DE
1		

LEGEND:



PROJECT TITLE / NO. GSM SITES

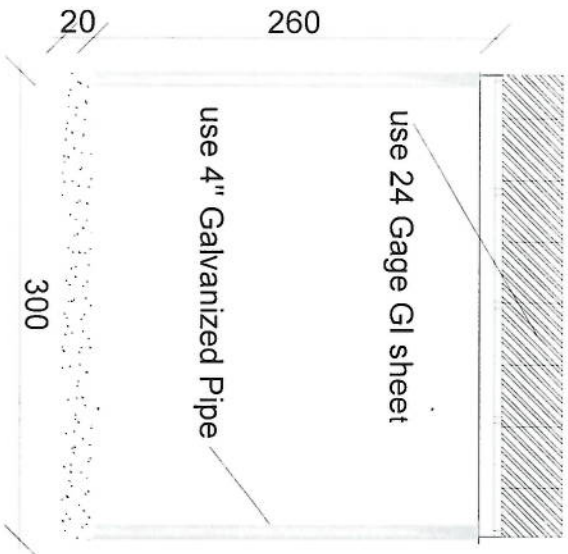
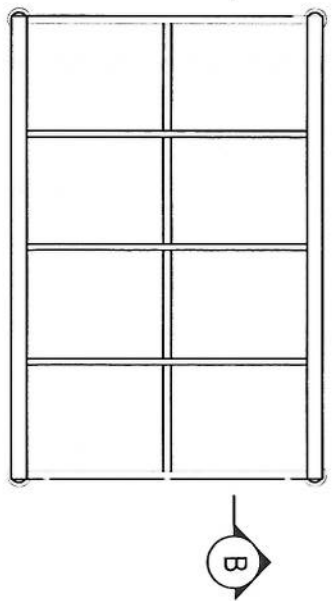
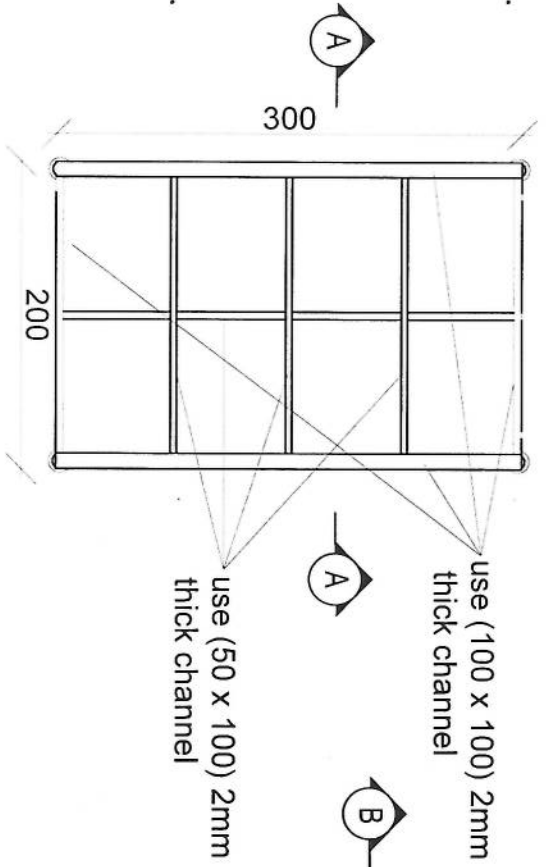
DRAWING TITLE: GSM SITES

DRAWN BY: Project Implementation Dept

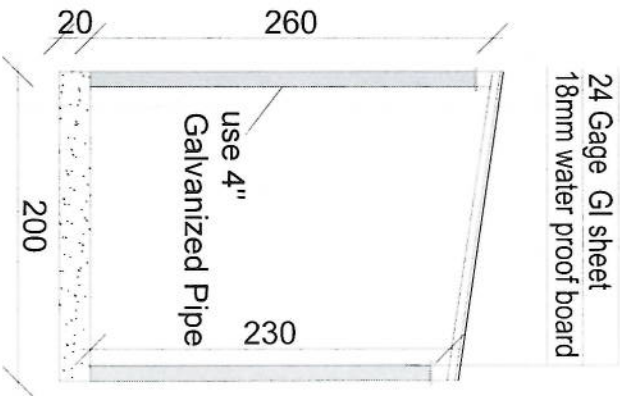
CHECKED BY: Project Implementation Dept

APPROVED BY: Project Implementation Dept

SCALE: 1:100 @ A3
 ACTUAL DATE: 05
 ISSUE DATE:
 OWNER:



Section BB

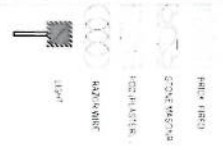


Section AA

[Handwritten signature]

REVISION NO.	DATE	DESCRIPTION
1		

LEGEND:



PROJECT TITLE / NO.: GSM SITES

DRAWING TITLE: SECTION

DRAWN BY: Project Implementation Des

CHECKED BY: Project Implementation Des

APPROVED BY: Project Implementation Des

SCALE: 1:100 @ A3
ACTUAL DATE: DF
ISSUE DATE:

OWNER:

پروژه: سایت های GSM

موضوع: بیل مقادیر

تاریخ:

مترتب: دیپارتمنت ت: RF & BSS

NO.	Description	Unit	Length (m)	Width (m)	Height (m)	Total Qty.	Total Budget / item	
							Amount (AFS)	Amount (USD)
1	هموارکاری و آماده سازی سطح برای کار ساختمانی: دورموندن و پاک کاری سطح از وجود مواد اضافی و غیر قابل استفاده مانند خاک و خاشاک و غیره ، خاک های کنده شده و غیره ضایعات ساختمانی باید به محل از قبیل تعیین شده انتقال داده شود. قبل از آغاز کار ساختمانی سطح باید کاملا هموار باشد برای این منظور در صورت ضرورت کندنکاری و پرکاری باید صورت گیرد	Job						
2	کندنکاری تهاب دیوارهای اطوطی: در کندنکاری تهاب ها راعایت زاویه 90 درجه الزامی بوده و برای جلوگیری از ریزش خاک و خاشاک در داخل تهاب ها خاک های کندنکاری شده باید به فاصله دورتر جابجا شود.	m3	57.2	0.7	0.8	32.032		
3	کندنکاری تهاب اتاق محافظ اتانق جنراتو و شتاب: توضیحات: در کندنکاری تهاب ها راعایت زاویه 90 درجه الزامی بوده و برای جلوگیری از ریزش خاک و خاشاک در داخل تهاب ها خاک های کندنکاری شده باید به فاصله دورتر جابجا شود.	m3	19.3	0.7	0.8	10.808		
4	کندنکاری تهاب جنراتور و تانکی تیل: در کندنکاری تهاب ها راعایت زاویه 90 درجه الزامی بوده و برای جلوگیری از ریزش خاک و خاشاک در داخل تهاب ها خاک های کندنکاری شده باید به فاصله دورتر جابجا شود.	m3	5.2	2.5	0.1	1.3		
5	کندنکاری تهاب BTS : توضیحات: در کندنکاری تهاب ها راعایت زاویه 90 درجه الزامی بوده و برای جلوگیری از ریزش خاک و خاشاک در داخل تهاب ها خاک های کندنکاری شده باید به فاصله دورتر جابجا شود.	m3	3.2	1.7	0.1	0.544		
6	تیک کاری تهاب دیوارهای اطوطی توسط ماشین: کاری سطح کندنکاری شده باید نظر به نوع و چگونگی خاک و مطابق به هدایت انجنیر سطح صورت گیرد. استحکام سطح تیک کاری شده باید 98-95 فیصد در نظر گرفته شود.	m2	45.6	0.70		27.36		
7	تیک کاری تهاب اتاق محافظ اتانق جنراتور و شتاب توسط ماشین: توضیحات: تیک کاری سطح کندنکاری شده باید نظر به نوع و چگونگی خاک و مطابق به هدایت انجنیر سطح صورت گیرد. استحکام سطح تیک کاری شده باید 95-98 فیصد در نظر گرفته شود.	m2	19.3	0.70		5.49		
8	تیک کاری تهاب جنراتور و تانکی تیل: کاری سطح کندنکاری شده باید نظر به نوع و چگونگی خاک و مطابق به هدایت انجنیر سطح صورت گیرد. استحکام سطح تیک کاری شده باید 95-98 فیصد در نظر گرفته شود.	m2	5.2	2.70		14.04		

9	تیک کاری تهاب BTS : کاری مساحت کندهکاری شده باید نظر به نوع و چگونگی خاک و مطابق به هدایب) نیز مساحت صورت گیرد. استحکام مساحت تیک کاری شده باید 95-98 فیصد در نظر گرفته شود.	1	m ²	3.2				5.44		تیک کاری تهاب : توضیحات: تیک کاری مساحت کندهکاری شده باید نظر به نوع و چگونگی خاک و مطابق به هدایب) نیز مساحت صورت گیرد. استحکام مساحت تیک کاری شده باید 95-98 فیصد در نظر گرفته شود.
10	فرش کردن چفل در فرش های داخلی اتاق محافظ و تشناب : توضیحات: هموکاری چفل در مساحت مطابق به نقشه و هدایت انجیر مساحت باید صورت گیرد. استفاده: چفل با کیفیت عالی، حداکثر سائزان 15 سانتی و حد اقل سائز 8 سانتی متر باشد در ضخامت 15 سانتی متر فرش گردد.	1	m ³	21.95	1.00	0.15	3.29	0.54		فرش کردن چفل در فرش های داخلی اتاق محافظ و تشناب : توضیحات: هموکاری چفل در مساحت مطابق به نقشه و هدایت انجیر مساحت باید صورت گیرد. استفاده: چفل با کیفیت عالی، حداکثر سائزان 15 سانتی و حد اقل سائز 8 سانتی متر باشد در ضخامت 15 سانتی متر فرش گردد.
12	فرش کردن چفل در تهاب BTS: هموکاری چفل در مساحت مطابق به نقشه و هدایت انجیر مساحت باید صورت گیرد. استفاده: چفل با کیفیت عالی، حداکثر سائزان 15 سانتی و حد اقل سائز 8 سانتی متر باشد در ضخامت 10 سانتی متر فرش گردد.	1	m ³	3.20	1.70	0.10	0.54			فرش کردن چفل در تهاب BTS: هموکاری چفل در مساحت مطابق به نقشه و هدایت انجیر مساحت باید صورت گیرد. استفاده: چفل با کیفیت عالی، حداکثر سائزان 15 سانتی و حد اقل سائز 8 سانتی متر باشد در ضخامت 10 سانتی متر فرش گردد.
13	کانکریت ریزی بدون سیخ (PCC) برای کف تهاب دیوار های داخلی : توضیحات: کانکریت ترکیب 1:2:4 به این منظور استعمال میگردد و مرطوب نگهداشتن (curing) سطح آن به مدت زمان حد اکثر 28 روز و حداقل 14 روز از زمانی میباشد. قالب بندی پاک، سمیت تازه و با کیفیت عالی، چغل و شسته شده باید استفاده گردد. نظارت جدی از این روند توسط انجیر مساحت صورت گیرد.	1	m ³	57.20	0.60	0.10	3.43			کانکریت ریزی بدون سیخ (PCC) برای کف تهاب دیوار های داخلی : توضیحات: کانکریت ترکیب 1:2:4 به این منظور استعمال میگردد و مرطوب نگهداشتن (curing) سطح آن به مدت زمان حد اکثر 28 روز و حداقل 14 روز از زمانی میباشد. قالب بندی پاک، سمیت تازه و با کیفیت عالی، چغل و شسته شده باید استفاده گردد. نظارت جدی از این روند توسط انجیر مساحت صورت گیرد.
14	کانکریت ریزی بدون سیخ (PCC) برای فرش های داخلی اتاق محافظ و تشناب : توضیحات: کانکریت ترکیب 1:2:4 به این منظور استعمال میگردد و مرطوب نگهداشتن (curing) سطح آن به مدت زمان حد اکثر 28 روز و حداقل 14 روز از زمانی میباشد. قالب بندی پاک، سمیت تازه و با کیفیت عالی، چغل و ریگ پاک و شسته شده باید استفاده گردد. نظارت جدی از این روند توسط انجیر مساحت صورت گیرد.	1	m ³	18.30	0.60	0.10	1.10			کانکریت ریزی بدون سیخ (PCC) برای فرش های داخلی اتاق محافظ و تشناب : توضیحات: کانکریت ترکیب 1:2:4 به این منظور استعمال میگردد و مرطوب نگهداشتن (curing) سطح آن به مدت زمان حد اکثر 28 روز و حداقل 14 روز از زمانی میباشد. قالب بندی پاک، سمیت تازه و با کیفیت عالی، چغل و ریگ پاک و شسته شده باید استفاده گردد. نظارت جدی از این روند توسط انجیر مساحت صورت گیرد.
15	کانکریت ریزی بدون سیخ (PCC) برای پیک بالای دیوار های داخلی : توضیحات: کانکریت ترکیب 1:2:4 به این منظور استعمال میگردد و مرطوب نگهداشتن (curing) سطح آن به مدت زمان حد اکثر 28 روز و حداقل 14 روز از زمانی میباشد. قالب بندی پاک، سمیت تازه و با کیفیت عالی، چغل و ریگ پاک و شسته شده باید استفاده گردد. نظارت جدی از این روند توسط انجیر مساحت صورت گیرد.	1	m ³	23.75	1.00	0.10	2.38			کانکریت ریزی بدون سیخ (PCC) برای پیک بالای دیوار های داخلی : توضیحات: کانکریت ترکیب 1:2:4 به این منظور استعمال میگردد و مرطوب نگهداشتن (curing) سطح آن به مدت زمان حد اکثر 28 روز و حداقل 14 روز از زمانی میباشد. قالب بندی پاک، سمیت تازه و با کیفیت عالی، چغل و ریگ پاک و شسته شده باید استفاده گردد. نظارت جدی از این روند توسط انجیر مساحت صورت گیرد.
16	کانکریت ریزی بدون سیخ (PCC) برای زینت های اتاق محافظ، تشناب و تهاب های cabl tray : توضیحات: کانکریت مارک (211 kg/cm ²) fc=3000psi به این منظور استعمال میگردد و مرطوب نگهداشتن (curing) سطح آن به مدت زمان حد اکثر 28 روز و حداقل 14 روز از زمانی میباشد. قالب بندی پاک، سمیت تازه و با کیفیت عالی، چغل و ریگ پاک و شسته شده باید استفاده گردد. نظارت جدی از این روند توسط انجیر مساحت صورت گیرد.	1	m ³	57.20	0.80	0.10	4.58			کانکریت ریزی بدون سیخ (PCC) برای زینت های اتاق محافظ، تشناب و تهاب های cabl tray : توضیحات: کانکریت مارک (211 kg/cm ²) fc=3000psi به این منظور استعمال میگردد و مرطوب نگهداشتن (curing) سطح آن به مدت زمان حد اکثر 28 روز و حداقل 14 روز از زمانی میباشد. قالب بندی پاک، سمیت تازه و با کیفیت عالی، چغل و ریگ پاک و شسته شده باید استفاده گردد. نظارت جدی از این روند توسط انجیر مساحت صورت گیرد.
17	کانکریت ریزی بدون سیخ (PCC) برای دیوار های داخلی : توضیحات: کانکریت مارک (211 kg/cm ²) fc=3000psi به این منظور استعمال میگردد و مرطوب نگهداشتن (curing) سطح آن به مدت زمان حد اکثر 28 روز و حداقل 14 روز از زمانی میباشد. قالب بندی پاک، سمیت تازه و با کیفیت عالی، چغل و ریگ پاک و شسته شده باید استفاده گردد. نظارت جدی از این روند توسط انجیر مساحت صورت گیرد.	5	m ³	1.10	1.00	1.00	1.10			کانکریت ریزی بدون سیخ (PCC) برای دیوار های داخلی : توضیحات: کانکریت مارک (211 kg/cm ²) fc=3000psi به این منظور استعمال میگردد و مرطوب نگهداشتن (curing) سطح آن به مدت زمان حد اکثر 28 روز و حداقل 14 روز از زمانی میباشد. قالب بندی پاک، سمیت تازه و با کیفیت عالی، چغل و ریگ پاک و شسته شده باید استفاده گردد. نظارت جدی از این روند توسط انجیر مساحت صورت گیرد.
18	سنگ کاری برای دیوار های داخلی : باید با مساله ترکیب 1:4 صورت گیرد و مرطوب نگهداشتن آن به مدت زمان حد اکثر 28 روز و حداقل 14 روز از زمانی میباشد. سنگ معنی ملعی با ابعاد تقریبی 30 در 30 سانتی متر در آن استفاده شود.	1	m ³	57.20	0.60	3.40	116.69			سنگ کاری برای دیوار های داخلی : باید با مساله ترکیب 1:4 صورت گیرد و مرطوب نگهداشتن آن به مدت زمان حد اکثر 28 روز و حداقل 14 روز از زمانی میباشد. سنگ معنی ملعی با ابعاد تقریبی 30 در 30 سانتی متر در آن استفاده شود.

19	سنگ کاری برای اتاق محافظ ، اتاق جنراتور و تشناب: توضیحات: سنگ کاری باید با مساله ترکیب 1:4 صورت گیرد و مرطوب نگردد. آن به مدت زمان حد اکثر 28 روز و حداقل 14 روز الزامی میباشد. سنگ معدنی محلی با ابعاد تقریبی 30 سانتی متر در آن استفاده شود.	1	m3	19.30	30	4.10	39.57		
20	هنگام سنگ کاری دیوار احاطوی: باید با مساله ترکیب 1:3 صورت گیرد و مرطوب نگهداشتن آن به مدت زمان حد اکثر 28 روز و حداقل 14 روز الزامی میباشد.	2	m2	57.20	3.40		388.96		
21	هنگام سنگ کاری اتاق محافظ و تشناب : کاری باید با مساله ترکیب 1:3 صورت گیرد و مرطوب نگهداشتن آن به مدت زمان حد اکثر 28 روز و حداقل 14 روز الزامی میباشد.	1	m2	19.30	0.50		9.65		
22	پرکاری اتاق محافظ و تشناب: ریگ، خاک، آب مخلوط گردد و سطح به سطح تپک کاری شود که ضخامت هر سطح آن بیشتر از 30 سانتی متر نباشد. همچنان ضخامت چفل نباید از 15 سانتی متر بیشتر باشد.	1	m3	9.53	1.00	0.25	2.38		
23	خشت پخته برای اعمال دیوار احاطوی : خشت پخته سندر در با کیفیت خوب و با مقاومت 100 کیلوگرم فی سانتی متر مربع با مساله ترکیب 1:4 استفاده شود و مدت زمان برای آبیاری آن (min 14 day , max 28 day) ضرور است. مواد مورد استفاده: خشت با کیفیت عالی و سندر در که داری ابعاد مساوی 11 در 22 در 7 باشد و مساله ترکیب 1:4 برای بافت آن استعمال گردد.	1	m3	43.80	0.25	2.00	21.90		
24	خشت پخته برای اعمال اتاق محافظ و تشناب : خشت پخته سندر در با کیفیت خوب و با مقاومت 100 کیلوگرم فی سانتی متر مربع با مساله ترکیب 1:4 استفاده شود و مدت زمان برای آبیاری آن (min 14 day , max 28 day) ضرور است. مواد مورد استفاده: خشت با کیفیت عالی و سندر در که داری ابعاد مساوی 11 در 22 در 7 باشد و مساله ترکیب 1:4 برای بافت آن استعمال گردد.	1	m3	8.30	0.25	2.42	5.02		
25	سیم خاردار پلا دیوار احاطوی: توضیحات: قطر دایره سیم خاردار باید در طول مسیر ثابت باشد و اندازه آن مطابق نقشه و هدایت انجنیر ساخته در نظر گرفته شود. نصب سیم خاردار با تمام اجزای آن مانند پایه های گوناگون شده ۷ شکل و غیره صورت گیرد.	1	m	45.60			45.60		
26	کانکریت سیخ دار (RCC) برای بیم های اتاق محافظ و تشناب: توضیحات: برای اعصار بیم سیخ دار برای ریگ اطاق گردد و تشناب باید از کانکریت مارک 211 kg/cm ² (21.1 kg/cm ²) Fc=3000psi استفاده شود. چوب پاک و نو برای قالب بندی و سمت تازه و با کیفیت همراه با ریگ و چفل تمیز و شسته شده برا کانکریت ریزی ضروری است. سیخ بندی آن مطابق به نقشه صورت گیرد. حد اقل زمان برای آبیاری 14 روز و حداکثر 28 روز میباشد.	1	m3	21.00	0.25	0.23	1.21		
27	کانکریت سیخ دار (RCC) برای پوشش اتاق محافظ و تشناب: توضیحات: برای اعصار بیم اتاق گردد و تشناب باید از کانکریت سیخ دار مارک 211 kg/cm ² (21.1 kg/cm ²) Fc=3000psi استفاده شود. چوب پاک و نو برای قالب بندی و سمت تازه و با کیفیت همراه با ریگ و چفل تمیز و شسته شده برا کانکریت ریزی ضروری است. سیخ بندی آن مطابق به نقشه صورت گیرد. حد اقل زمان برای آبیاری 14 روز و حداکثر 28 روز میباشد.	1	m3	18.33	1.00	0.12	2.20		
28	کانکریت سیخ دار (RCC) برای سلب جنراتور و تانکی تیل: توضیحات: برای اعمال سلب جنراتور باید از کانکریت سیخ دار مارک 3000psi (21.1 kg/cm ²) Fc=3000psi استفاده شود. چوب پاک و نو برای قالب بندی و سمت تازه و با کیفیت همراه با ریگ و چفل تمیز و شسته شده برا کانکریت ریزی ضروری است. سیخ بندی آن مطابق به نقشه صورت گیرد. حد اقل زمان برای آبیاری 14 روز و حداکثر 28 روز میباشد.	1	m3	5.00	2.50	0.20	2.50		

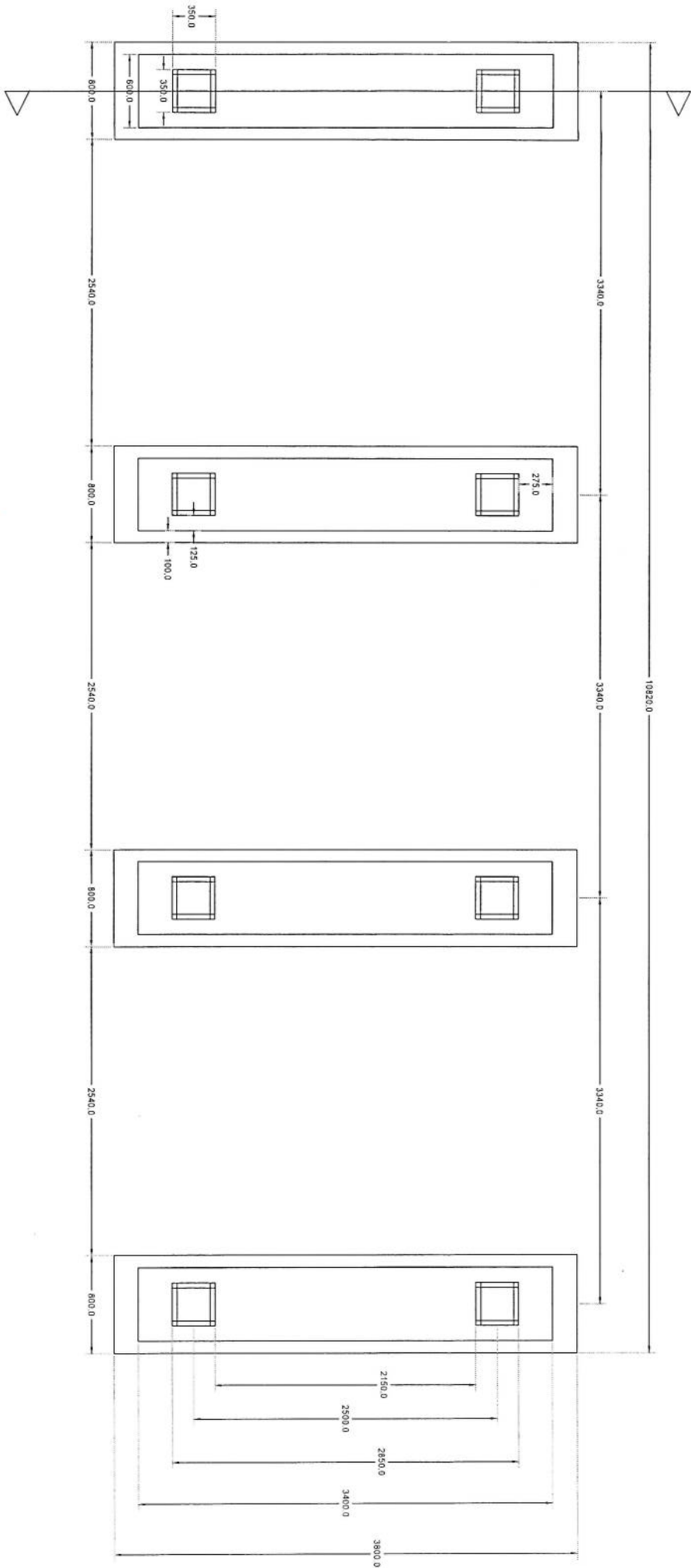
(Handwritten signature)

29	1	m3	3.00	1.50	0.20	0.90	توضیحات: f _c =3000psi (211 kg/c)	کاتکریپ سیخ دار (RC) برای سلب BTS: برای اعتبار سلب BTS باید از کاتکریپ سیخ دار مارک استفاده شود. چوب پاک و نو برای قالب بندی و سمند تازه و بتن پمپ هم راه با ریگ و چغل تمیز و شسته شده برای کاتکریپ ریزی ضروری است. سنجینی آن مطابق به نقشه صورت گیرد. حد اقل زمان برای آبیاری 14 روز و حداقل 28 روز میباشد.	37
30	1	lum					توضیحات: ساخت و نصب سایه بان برای پوشش چند اثر در تانک تیل. قرم فلزی با تمام بست ها پایه ها و چوب های و سایر مواد مورد ضرورت با پوشش آهن چادر گچ 24 و استعمال ضد زنگ شامل این مورد بوده و ابعاد و مشخصات آن نظر به نقشه و چگونگی ایجابات ساخوی صورت گیرد. چینل، توله آب، عایق کاری، استعمال نمد در جاهای مورد ضرورت، میخ و غیره بالبرای کار کامل.	36	
31	1	m2	18.33	1.00		18.33	توضیحات: ایزوگام برای پام اتاق محافظ و تشناب: کیفیت عالی باید بالای پام استعمال شود.	35	
32	2	m2	43.80	1.00	2.00	175.20	توضیحات: پلاستر سطح داخلی و بیرونی دیوارهای احاطوی: ضخامت پلاستر باید 15 ملی متر در نظر گرفته شود و از ترکیب 1:4 سمند، ریگ و مساله استفاده شود و سطح نهایی آن باید صاف باشد و برای ریگ مساعد باشد. مرطوب نگهداشتن و آبیاری آن باید حداقل 14 روز و حد اکثر 28 روز صورت گیرد. از ریگ پاک و شسته شده و سمند تازه و آب پاک در ترکیب مساله آن استفاده شود.	34	
33	1	m2	43.80	1.00	0.71	31.10	توضیحات: پلاستر سطح داخلی و بیرونی دیوارهای اتاق محافظ و تشناب: ضخامت پلاستر باید 15 ملی متر در نظر گرفته شود و از ترکیب 1:4 سمند، ریگ و مساله استفاده شود و سطح نهایی آن باید صاف باشد و برای ریگ مساعد باشد. مرطوب نگهداشتن و آبیاری آن باید حداقل 14 روز و حد اکثر 28 روز صورت گیرد. از ریگ پاک و شسته شده و سمند تازه و آب پاک در ترکیب مساله آن استفاده شود.	33	
34	1	m2	53.72	1.00	1.00	53.72	توضیحات: پلاستر چت اتاق محافظ و تشناب: پلاستر باید 15 ملی متر در نظر گرفته شود و از ترکیب 1:4 سمند، ریگ و مساله استفاده شود و سطح نهایی آن باید صاف باشد و برای ریگ مساعد باشد. مرطوب نگهداشتن و آبیاری آن باید حداقل 14 روز و حد اکثر 28 روز صورت گیرد. از ریگ پاک و شسته شده و سمند تازه و آب پاک در ترکیب مساله آن استفاده شود.	32	
35	1	m2	11.16	1.00		11.16	توضیحات: پلاستر پیک اتاق محافظ و تشناب: پلاستر باید 15 ملی متر در نظر گرفته شود و از ترکیب 1:4 سمند، ریگ و مساله استفاده شود و سطح نهایی آن باید صاف باشد و برای ریگ مساعد باشد. مرطوب نگهداشتن و آبیاری آن باید حداقل 14 روز و حد اکثر 28 روز صورت گیرد. از ریگ پاک و شسته شده و سمند تازه و آب پاک در ترکیب مساله آن استفاده شود.	31	
36	1	m2	2.01	1.00		2.01	توضیحات: تجهه و نصب کابین های چوبی برای اتاق محافظ و تشناب: نصب کابین چوبی یک جداره (یک شیشه یی) ریگ شده که اندازه آن در نقشه ها موجود است باید انجام شود. مواد مورد استفاده: از چوب خشک روسی باید به این منظور کار گرفته شود و رنگ روغنی سفید برای جلگیری از فرسایش زود رس آن صورت گیرد و همچنان فلک دستگیره چیراس و سایر مواد مورد ضرورت آن در نظر گرفته شود.	30	
37	1	m2	4.00	1.00		4.00	توضیحات: تجهه و نصب کابین های چوبی برای اتاق محافظ و تشناب: نصب کابین چوبی یک جداره (یک شیشه یی) ریگ شده که اندازه آن در نقشه ها موجود است باید انجام شود. مواد مورد استفاده: از چوب خشک روسی باید به این منظور کار گرفته شود و رنگ روغنی سفید برای جلگیری از فرسایش زود رس آن صورت گیرد و همچنان فلک دستگیره چیراس و سایر مواد مورد ضرورت آن در نظر گرفته شود.	29	

		1.00			pcs	1	<p>مورد مورد مهه تقسیم پروژه جات و وصل CS 63A/AC and 1 PCS 16A/AC 2) بریکر (2 PCS 16A/AC and 1 PCS 63A/AC) جنداتور نصب گردند. کتده های مربوطه. فیوز پاکس باید داخل شلتر و یا اطاق جنداتور نصب گردند.</p>
--	--	------	--	--	-----	---	---

(Handwritten signature)

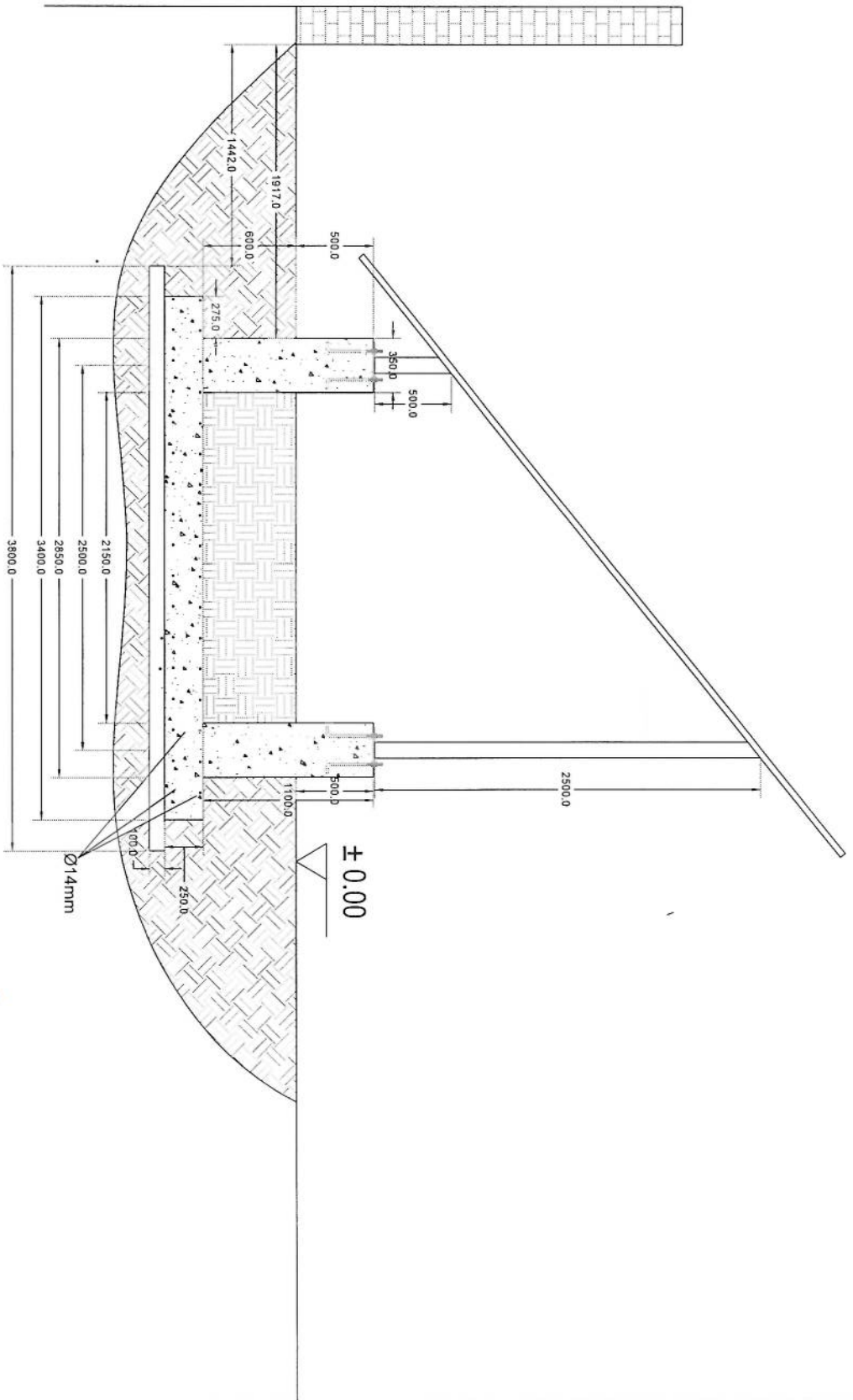




Section A-A

Solar Foundation Plan

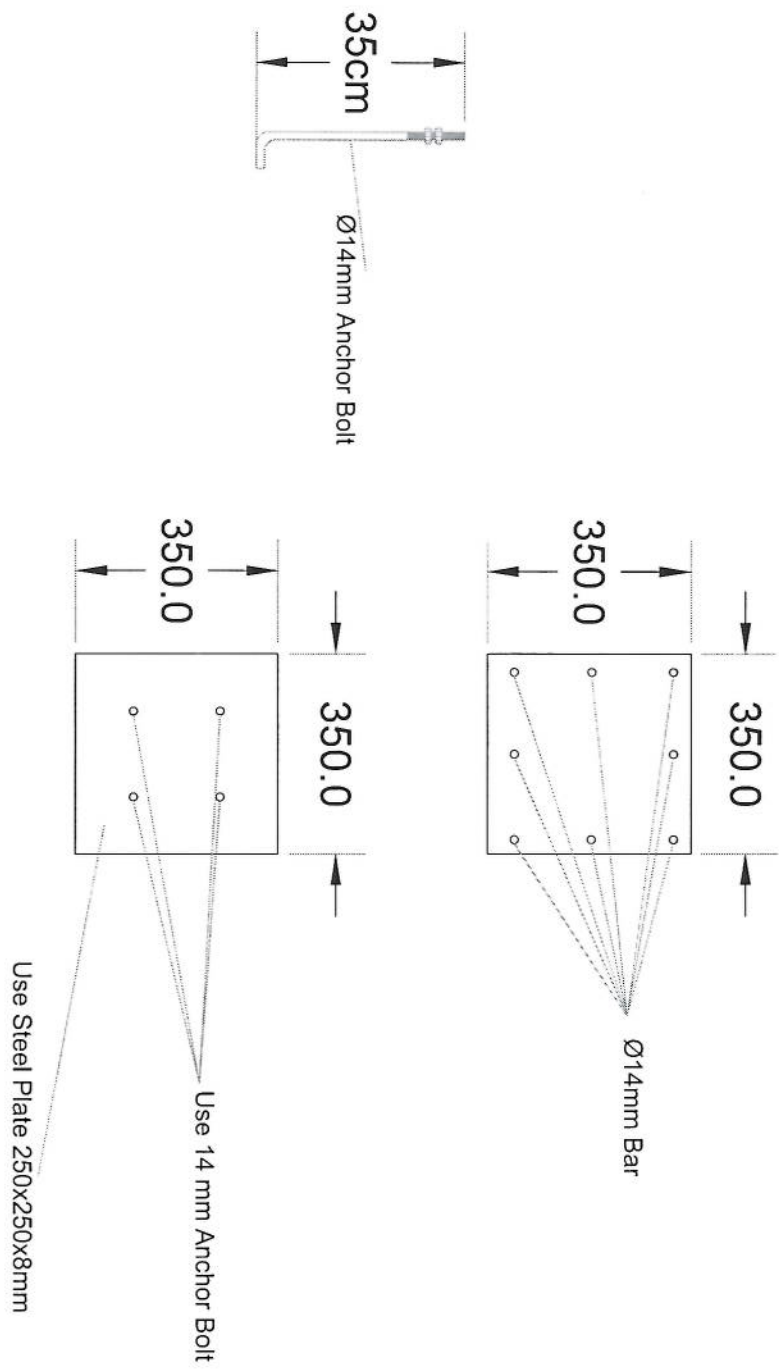
Handwritten signature

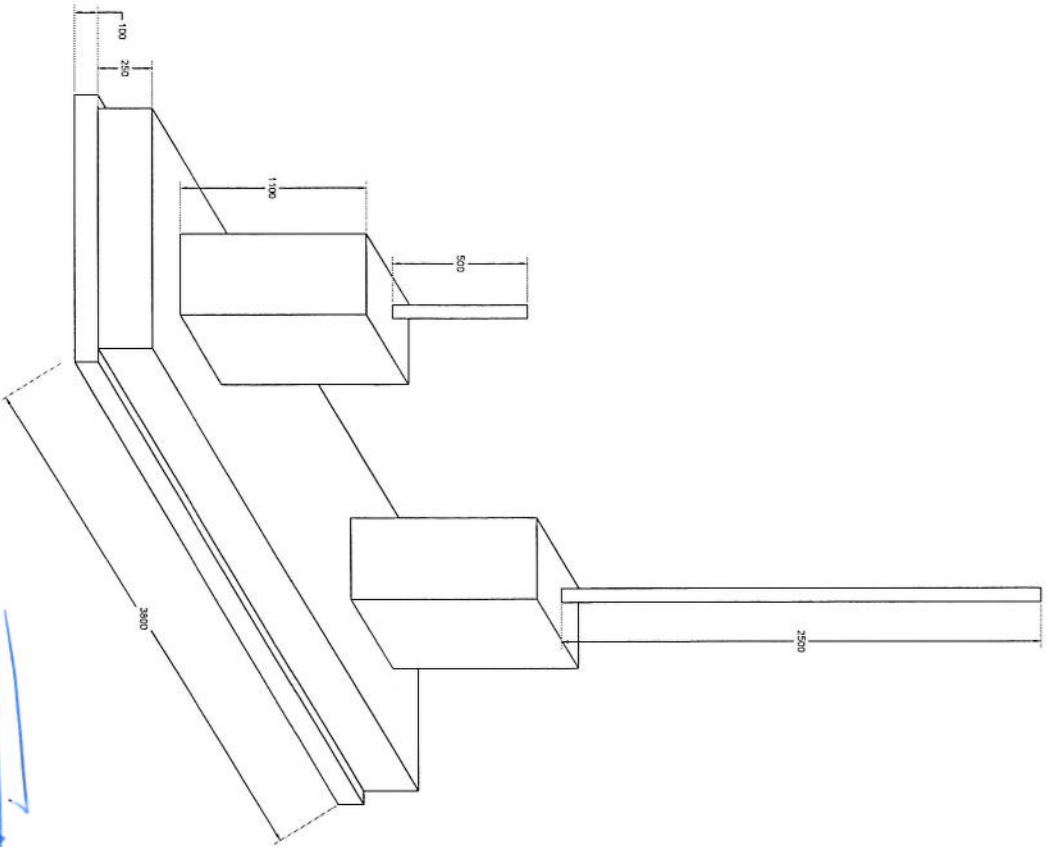


Section A-A

Handwritten signature

Solar **Column Detail** Handwritten Signature





Foundation Isometric Plan

M. S. S.