



امارت اسلامی افغانستان
وزارت مخابرات و تکنالوژی معلوماتی



د افغانستان اسلامی امارت
د مخابراتو او معلوماتی تکنالوژی وزارت



د افغان تیلی کام مخابراتی شرکت لوی ریاست
د مالی او اداری معاونیت
د تدارکاتو امریت
د پیرو دلولوی مدیریت
د اجناسو او خدماتو پیرو دلولو مدیریت

(موضوع: د بادغیس ولایت دره بم ولسوالی کښی د 006 ساییت نوی جوړیدنه)

{ 3491 }

شماره درخواست نرخدهی:

{ 1444/11/14 }

تاریخ صدور درخواست نرخدهی:

جنس فوق ضرورت : ریاست عملیاتی بیسیم (آمریت RF&BSS)

تاریخ ترتیب استعلام: (14 / 11 / 1444)

- (1) اداره {نام اداره تدارکاتی را درج کنید} تخصیص بودجه لازم برای تدارک اجناس/ خدمات غیر مشورتی مندرج این درخواست را دارد.
- (2) آفر سربسته شما الی {تاریخ و وقت را درج کنید} یا قبل از آن به دفتر {مدیریت خریداری امریت تهیه و تدارکات شرکت افغان تیلیکام} تسلیم داده شود.
- (3) آفر ها نیکه بعد از میعاد تسلیمی ارائه گردند، بدون اینکه باز شود مسترد می گردد. پاکت حاوی آفر باید به صورت واضح عبارت نرخ برای {نام اجناس / خدمات غیر مشورتی را درج کنید} نشانی شده باشد.
- (4) آفر ارائه شده در آفرها باید الی مدت (30) روز تقویمی سر از تاریخ ختم میعاد تسلیمی آفرها اعتبار داشته باشد.
- (5) در صورت تغییر در مقدار نیازمندی، اداره می تواند مقدار نیازمندی تقاضا شده را الی (25) فیصد زیاد و یا کم نماید، مشروط به اینکه قیمت مجموعی آن از حدود صلاحیت پولی برای درخواست نرخ گیری تجاوز ننماید.
- (6) ترجیح داخلی مطابق حکم چهارم طرز العمل تدارکات قابل اجرا است. {مورد ترجیح داخلی و فیصدی آنرا درج نمائید}.
- (7) آفر گشائی در محضر عام حتمی نبوده و فرمایش دهنده مکلف به قبول نازلترین نرخ نمی باشد. در صورت رد هر یک یا تمام آفرها فرمایش دهنده کدام مسؤلیت در قبال داوطلب تهیه/ارائه کننده ندارد.
- (8) آفر دهنده اسناد ذیل را با آفر خویش ضمیمه می نماید:
 - 1- جواز تجارتي/ فعالیت/ کار قابل اعتبار؛
 - 2- نمبر تشخیصیه مالیه؛
 - 3- اجازه نامه تولید کننده (در صورت لزوم).
 - 4-
- (9) سند نرخ گیری تکمیل و توسط شخص با صلاحیت یا نماینده تهیه/ ارائه کننده در هر صفحه مهر امضاء شده باشد.
نام کارمند صادر کننده درخواست نرخ گیری:

امضاء هیئت

امضاء هیئت

امضاء هیئت

جدول اقلام و قیمت ها

شماره	اسم و تشریح با مشخصات تخنیکي اقلام	واحد	مقدار	قیمت فی واحد به افغانی	قیمت مجموعی به افغانی
1	اعمار احاطه سایت BDG006 واقع ولایت بادغیس ولسوالی دره بم قریه پنجاب همراه با گارد روم و تشناب مطابق مشخصات ضمیمه	PCS	1		
2	اعمار یک سلب جنراتور همراه با سایبان آن در سایت BDG006 مطابق مشخصات ضمیمه	PCS	1		
3	اعمار یک سلب بطری بانک BTS همراه با سایبان آن در سایت BDG006 مطابق مشخصات ضمیمه	PCS	1		
4	اعمار فاوندیشن سولر سیستم در سایتهای BDG006 مطابق مشخصات ضمیمه	PCS	1		
5	انتقال تاور از گدام مهتاب قلعه و تهیه نت و بولت و نصب تاور متذکره 30 متره گرنیفیلد همراه با فاوندیشن در سایت BDG006 مطابق مشخصات ضمیمه	PCS	1		
6	اعمار سرک به طول 1km یک کیلو متر		1		

نوت: باز دید ساحه لازمی میباشد.

مجموع قیمت به ارقام بشمول مالیات: عدد

مجموع قیمت به حروف بشمول مالیات:

مجموع مبلغ مالیات به ارقام و حروف:

مجموع قیمت به ارقام بدون مالیات: عدد (قابل پرداخت)

مجموع قیمت به حروف بدون مالیات (قابل پرداخت)

مدت ضمانت (ورانتی/ گرننتی) بعد از تاریخ اكمال:

مشخصات ضم پیشنهاد می باشد:

یادداشت: هرگاه شرکت میخواهند انصراف کند باید از تاریخ استعلام نرخگیری الی دو یوم انصراف خود را بطور رسمی ارایه نماید.

مشخصات تخنیکي اجناس

شماره	اقلام	مشخصات

شماره	اقلام	مشخصات
	اسم تهیه/ ارائه کننده: اسم شخص یا نماینده با صلاحیت تهیه/ ارائه کننده: امضای شخص یا نماینده تهیه/ ارائه کننده: تاریخ: شماره تلفون حتمی:	مهر تهیه/ ارائه کننده

یادداشت: فرمایش گیرنده کاپی رهنمود، ساخت و مدل، بروشور و یا فهرست تجهیزات یا خدماتی را که اكمال می نماید
 ذمیه نماید. معلومات فوق جهت ارزیابی مؤثر آفرها استفاده می گردد.

شرایط تدارک و پرداخت

شرایط ذیل صرف با موافقه تحریری فرمایش دهنده قابل تغییر می باشد.

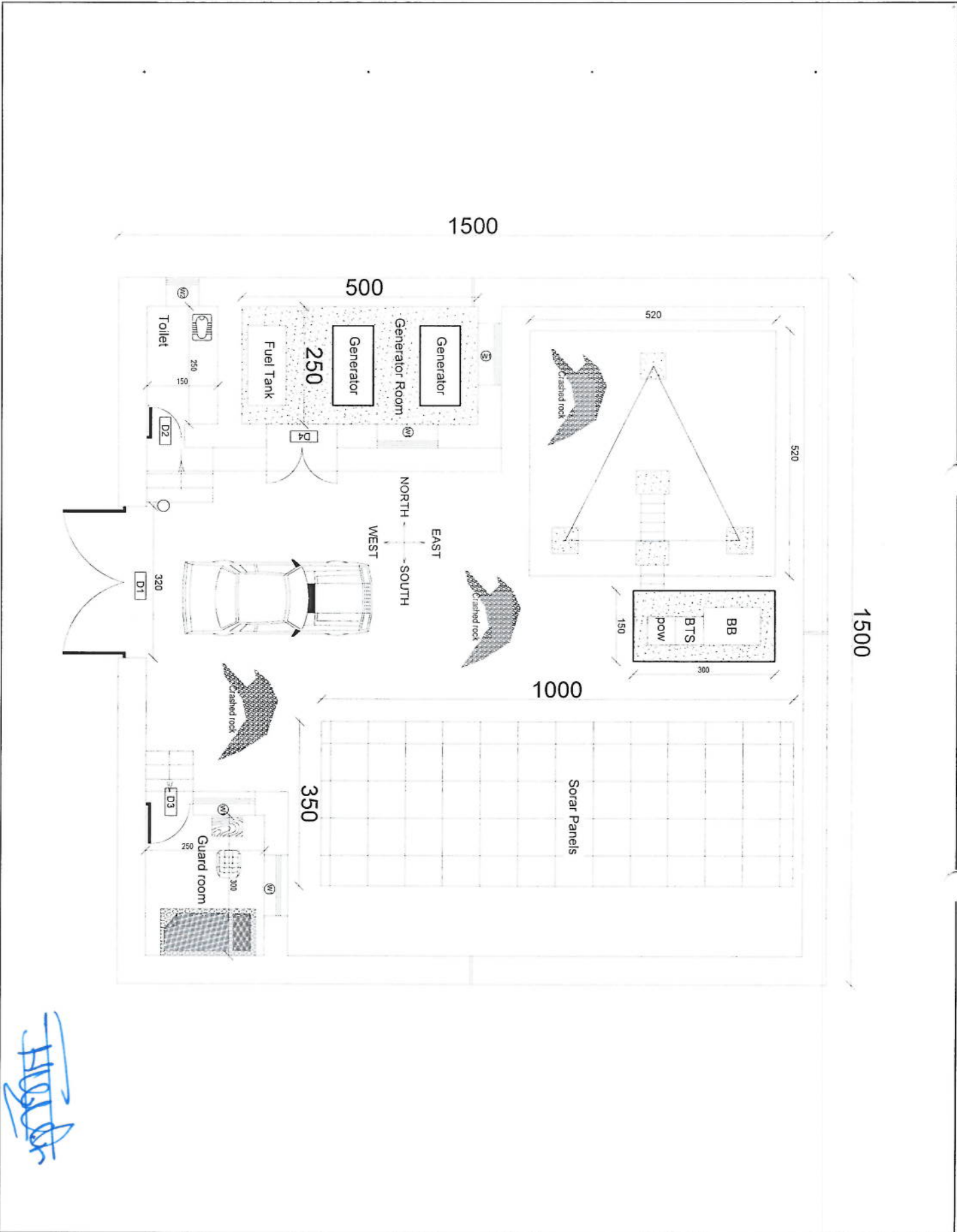
- (1) تهیه کننده مکلف به پرداخت تأمینات و تضمینات می باشد، تأمینات از سر جمع پول 5 الی 15 فیصد اخذ میگردد و بعد از تکمیل و رانتهی به اکانت شرکت انتقال میگردد.
- (2) بعد از اكمال خدمات غیر مشورتی/ تهیه اجناس، تهیه/ ارائه کننده باید نسخه اصلی و (2) کاپی بل (Invoice) را به فرمایش دهنده تسلیم نماید؛
- (3) پرداخت توسط فرمایش دهنده، طی مدت (30) روز کاری درمقابل مقدار واقعی اجناس/خدمات غیر مشورتی تهیه شده صورت می گیرد.
- (4) فرمایش دهنده میتواند در حالات ذیل با ارسال اطلاعیه کتبی به تهیه/ ارائه کننده، امر خریداری را کاملاً یا قسماً فسخ نماید:
 - 1- تهیه/ ارائه کننده موفق به تحویل بخش یا تمام اجناس در طرف مدت معینه در امر خریداری نشود؛
 - 2- تهیه/ ارائه کننده موفق به اجرای مکلفیت های دیگر تحت امر خریداری نشود.
 - 3- هرگاه در اجناس اكمال شده یا خدمات ارائه شده نواقص و یا کاستی ها مشاهده گردد، تهیه/ ارائه کننده مکلف به رفع نواقص و کاستی ها در مدت (3) روز کاری بعد از دریافت اطلاعیه در مورد می باشد، در غیر آن فرمایش دهنده می تواند امر خریداری را فسخ نماید.
 - 4- هرگاه تهیه/ ارائه کننده، در جریان داوطلبی و یا حین اجرای وظایف محوله تحت امر خریداری اقدام به فساد و تقلب نموده باشد.
- (5) هرگاه در درخواست نرخ گیری میعاد ضمانت (وارنتی/ گرنتی) تصریح گردیده باشد، تهیه/ ارائه کننده مکلف به تعویض در طول مدت معینه می باشد.

اصلاح اشتباهات محاسبوی

- (1) اشتباهات محاسبوی طور ذیل تصحیح می گردد:

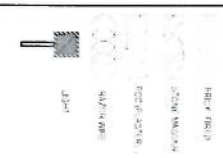
- 1- در صورت تفاوت میان مبلغ به ارقام و حروف، مبلغ به حروف قابل اعتبار می باشد؛
- 2- در صورتیکه تفاوت میان قیمت فی واحد و قیمت مجموعی وجود داشته باشد، قیمت فی واحد برای ارزیابی قیمت ها و ترتیب امر خریداری قابل اعتبار می باشد؛
- 3- در صورت موجودیت تفاوت میان نرخ فی واحد و قیمت مجموعی (حاصل ضرب مقدار در نرخ فی واحد)، نرخ فی واحد قابل اعتبار می باشد، هرگاه از نظر فرمایش دهنده اشتباه در نقاط اعشاری در قیمت فی واحد برجسته باشد، در این صورت قیمت مجموعی اقلام طوریکه نرخ داده شده است قابل اعتبار بوده و قیمت فی واحد باید اصلاح شود.
- 4- فرمایش دهنده مطابق مندرجات فوق اشتباهات محاسبوی را اصلاح و بعد از اخذ موافقه کتبی داوطلب در قیمت مجموعی آفر محاسبه می نماید.
- 5- داوطلب مکلف به پذیرش اشتباهات محاسبوی در آفر خویش می باشد. در صورت عدم پذیرش اشتباهات محاسبوی توسط داوطلب، آفر وی رد می گردد.





REVISION RECORD
 REVISION NO. DATE DE
 1

LEGEND:



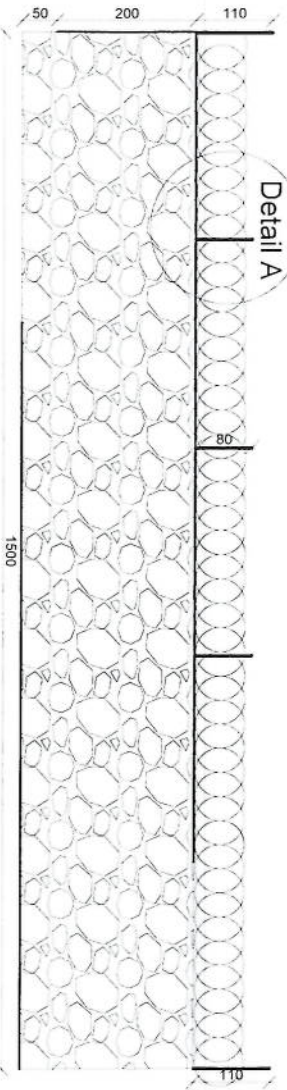
PROJECT TITLE / NO:
 GSM SITES
 DRAWING TITLE:
 GSM SITES

DRAWN BY:
 Project Implementation Dei
 CHECKED BY:
 Project Implementation Dei

APPROVED BY:
 Project Implementation Dei
 SCALE: 1:100 @ A3
 ACTUAL DATE: DF
 ISSUE DATE:
 OWNER:

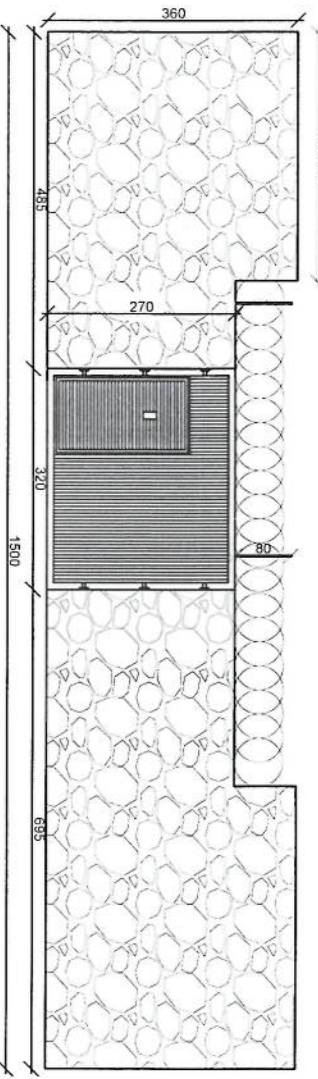
Handwritten signature in blue ink.

Detail A



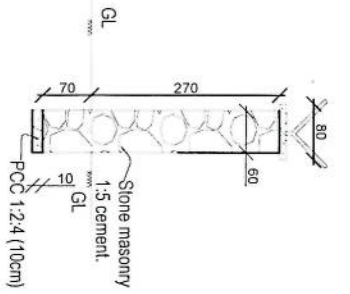
360

Back View

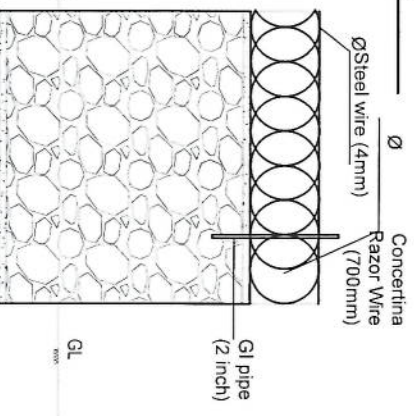


Front View

Boundary wall Section



Detail A



REVISION RECORD

REVISION NO	DATE	DESCRIPTION
1	2024	ISSUE

LEGEND:



PROJECT TITLE / NO:
OSM SITES

DRAWING TITLE:

DRAWN BY:
PROJECT IMPLEMENTATION DEPT

CHECKED BY:
PROJECT IMPLEMENTATION DEPT

APPROVED BY:
PROJECT IMPLEMENTATION DEPT

SCALE: 1:100 @ A3

ACTUAL DATE: 09

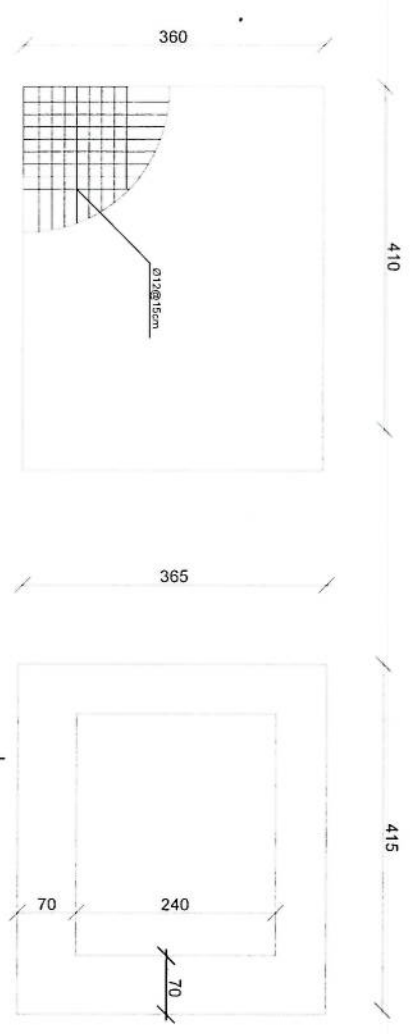
ISSUE DATE:

OWNER:

Handwritten signature

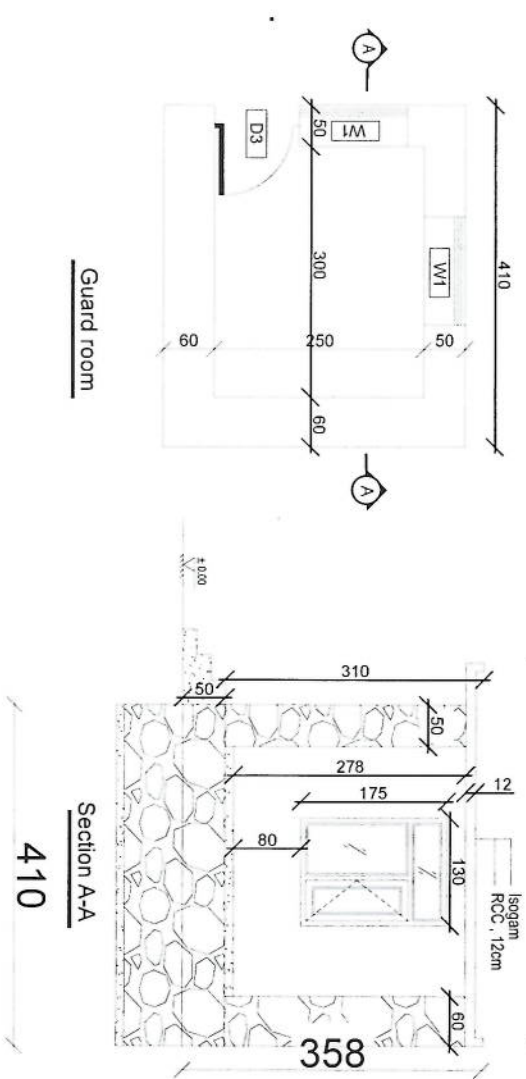
LEGEND:

- 1. ISOGAM
- 2. RCC, 12cm
- 3. Stone masonry 1:5 cement
- 4. 1.5cm



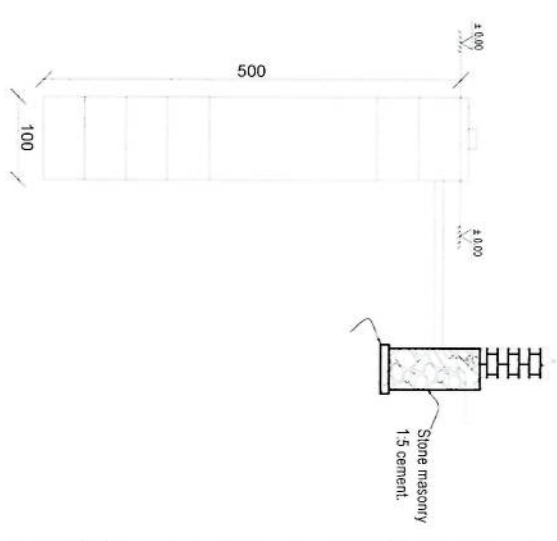
Guard Rebar Detail

Guard room Excavation



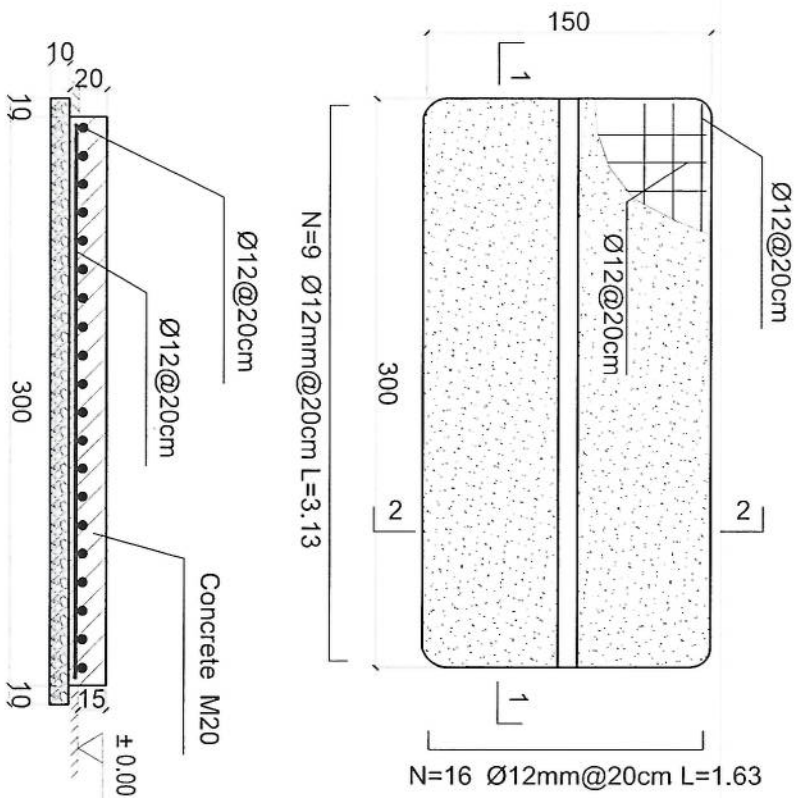
Guard room

Section A-A



Well for toilet

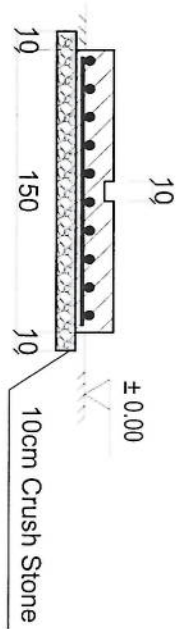
Handwritten signature in blue ink.



1-1 section

Outdoor BTS Foundation

- Notes:
1. The foundation is adopts reinforced concrete, the concrete is M20; (M20:compressive strength is 20N/mm²); the foundation lays on a 10cm thick crush stone pad;
 2. Ø12: mild steel, rebar strength 210N/mm²
 3. minimum concrete cover for rebar is 3.5cm,
 4. All units are in cm
 5. All edges of the Slab should be curve



2-2 section

Handwritten signature in blue ink.

REVISION RECORD

REVISION NO	DATE	DE
1		

LEGEND:



PROJECT TITLE / NO:

GSM SITES

DRAWING TITLE:

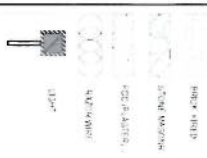
DRAWN BY:
Project Implementation Del

CHECKED BY:
Project Implementation Del

APPROVED BY:
Project Implementation Del

SCALE: 1:100 @ A3
ACTUAL DATE: 05
ISSUE DATE:
OWNER:

LEGEND:



PROJECT TITLE / NO:
 GSM SITES

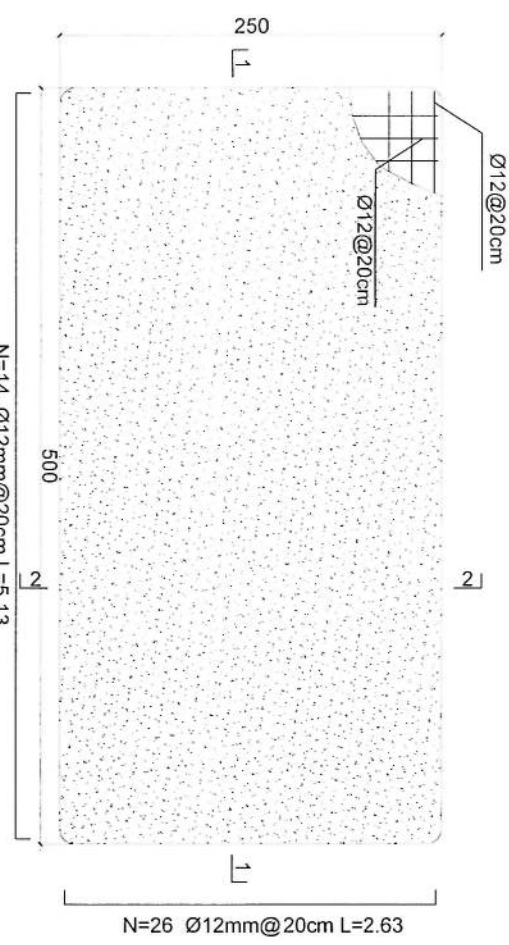
DRAWING TITLE:
 Generator Foundation

DRAWN BY:
 Project Implementation Dir

CHECKED BY:
 Project Implementation Dir

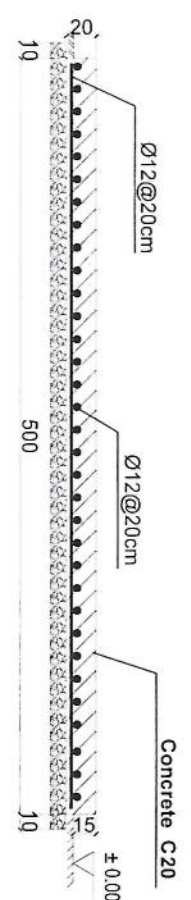
APPROVED BY:
 Project Implementation Dir

SCALE: 1:100 @ A3
 ACTUAL DATE: DF
 ISSUE DATE:
 OWNER:

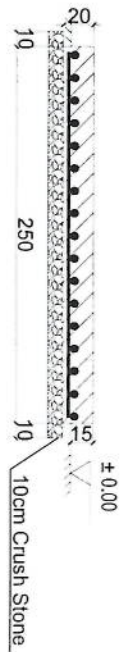


Generator Foundation

1-1 section



2-2 section

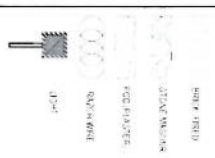


Generator Foundation

Handwritten signature in blue ink.

REVISION NO	DATE	DESCRIPTION
1		

LEGEND:



PROJECT TITLE / NO:
GSM SITES

DRAWING TITLE:
SITE PLAN

DRAWN BY:
Project Implementation Dep

CHECKED BY:
Project Implementation Dep

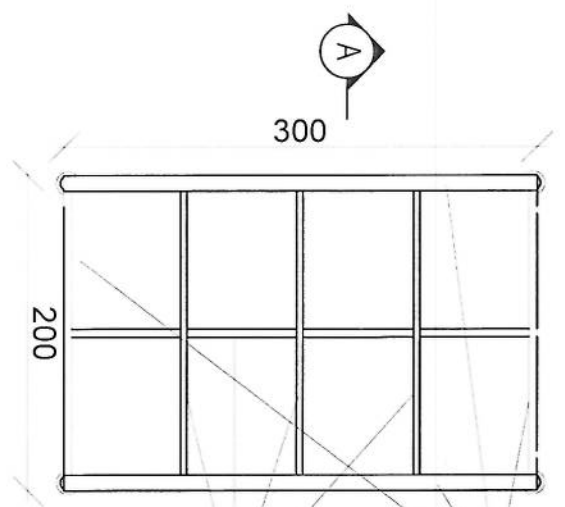
APPROVED BY:
Project Implementation Dep

SCALE: 1:100 @ A3

ACTUAL DATE: 08

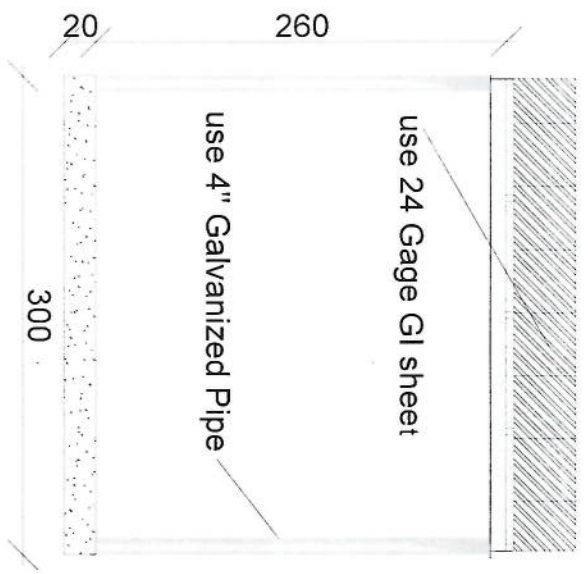
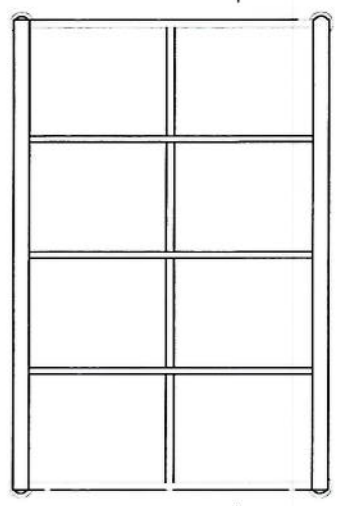
ISSUE DATE:

OWNER:

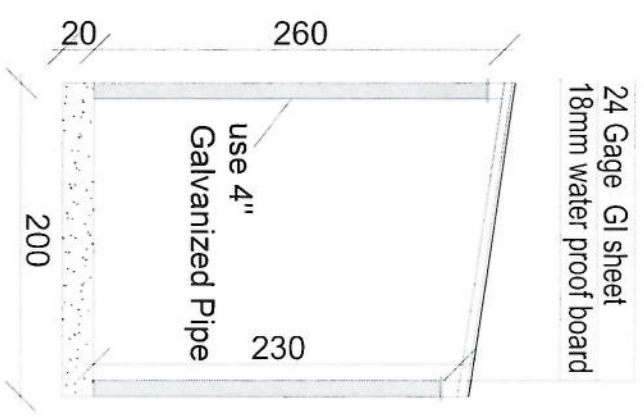


use (100 x 100) 2mm thick channel

use (50 x 100) 2mm thick channel

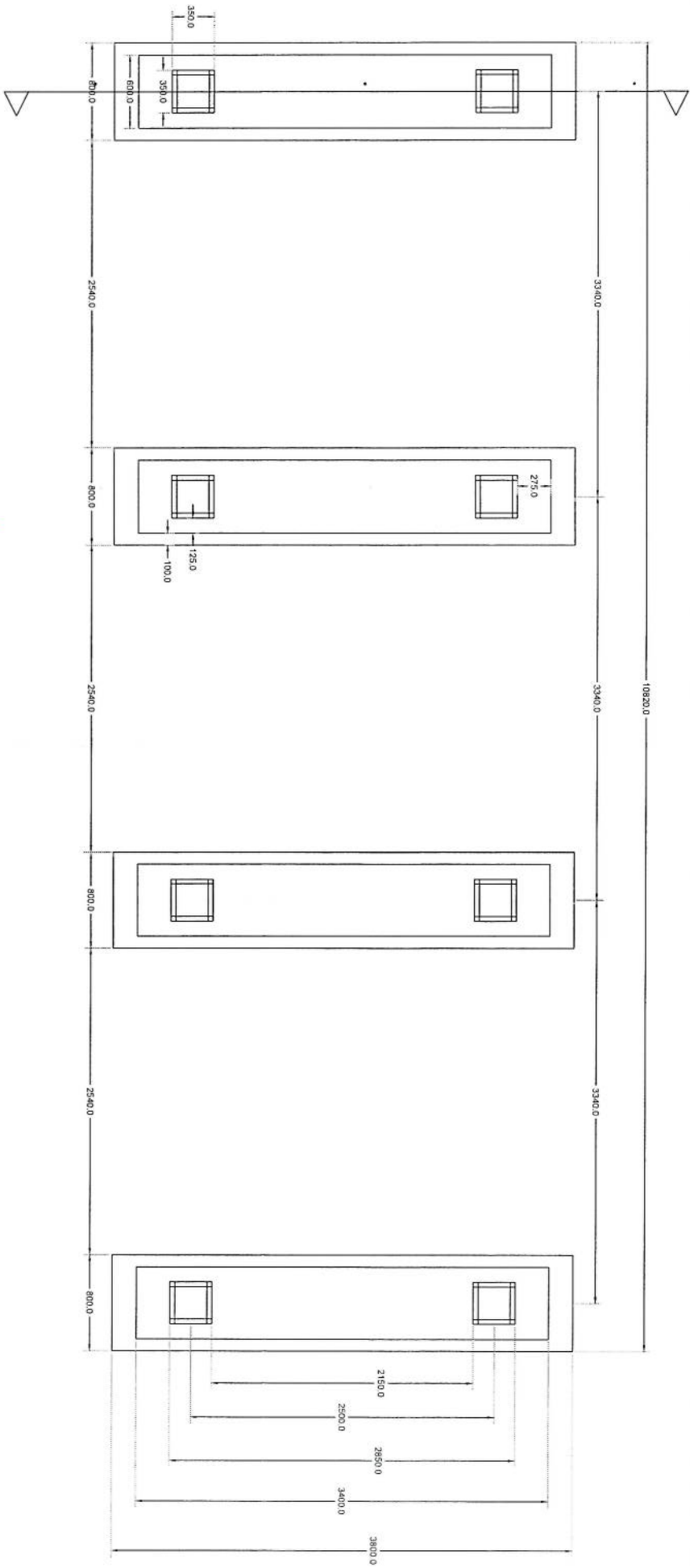


Section BB



Section AA

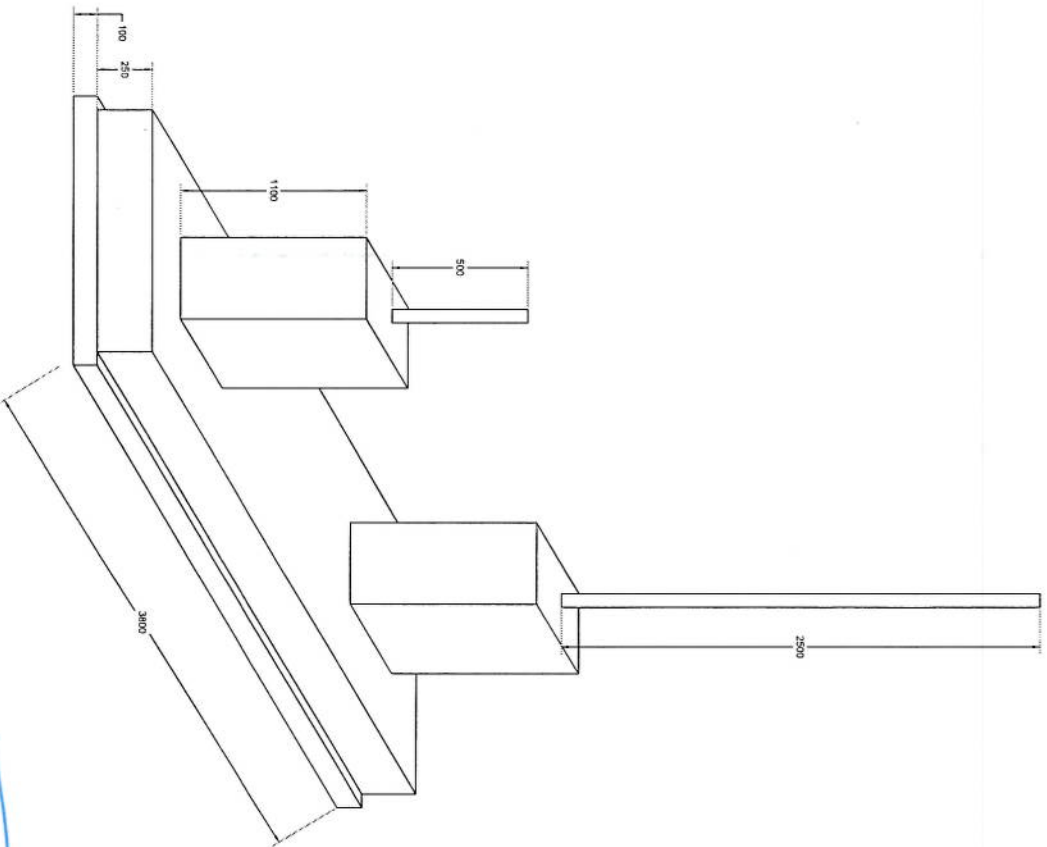
Handwritten signature



Section A-A

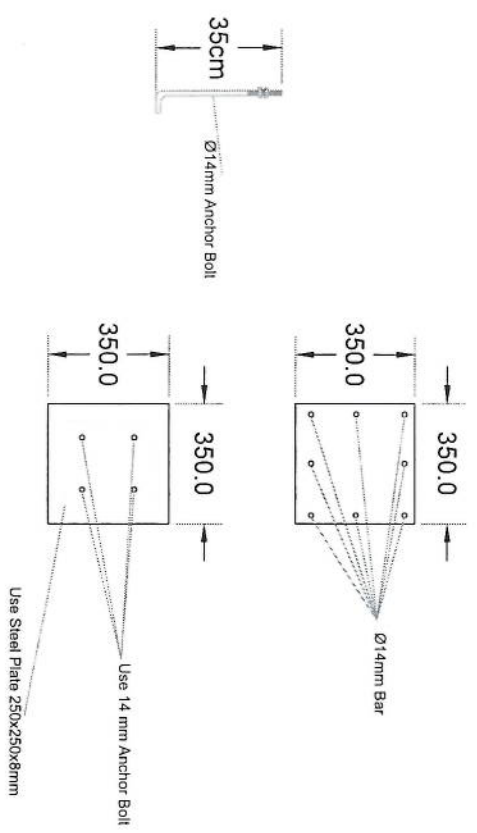
Salar Foundation Plan

Handwritten signature



Foundation Isometric Plan

Handwritten signature in blue ink.



Column Detail

Handwritten signature in blue ink.

مشخصات تاور 30 متره (Greenfield)

- 1- نوعیت تاور: Greenfield
- 2- ارتفاع تاور: 30 متر
- 3- وزن تاور: 5004 Kg
- 4- مقاومت در مقابل وزش باد 160 کیلومتر در فی ساعت.
- 5- گالوانیزه شده به معیار EN ISON 1461.
- 6- دارای زینہ در قسمت وسط و قفسچہ های محافظوی در 20 و 25 متری. 400mm
- 7- ارایہ سکیج تفصیلی طرح و دیزاین تاور.
- 8- ارت با مقاومت پاینتر از سه اوم (Ω).
- 9- سه عدد براکت برای نصب آنتن های GSM و دو عدد براکت برای آنتن مایکروویف.
- 10- چراغ ترافیک وآلہ ضد رعد و برق در بالای تاور.

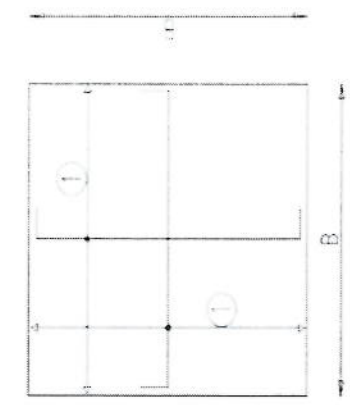
- | | |
|--------------------------------------|---|
| - Steel Sections Strength: | ASTM A572 – Grade 50 / EN 10025 S355JR |
| - Bolts Strength: | 8.8 ISO898-1 |
| - Bolts Tensile Ultimate Strength: | 800 MPa |
| - Bolts Tensile yield Strength: | 640 MPa |
| - Galvanization: | Cold - galvanized, ASTM A-123 (75 microns) |
| - Weather Proofing: | Paint coating (white and red) |
| - Ladder and Resting Area:
height | Ladder to the top and resting for every tower due to the height |
| - Structural Steel Code: | AISC 360-10 |



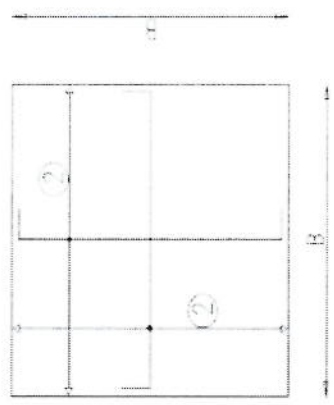
Post No	Diameter	Outrigger Dimensions		a (mm)	b (mm)	Length (mm)	Number	Weight (kg)	Total Weight (kg)
1	Ø14	a	b	180	5050	5410	31 x 2	399	1220
2	Ø14	a	b	180	5050	5410	31 x 2	399	
3	Ø10	b	a	200	300	1380	19	15	
4	Ø20	a	b	320	1680	2006	64	317	
5	Ø10	a	b	450	50	1900	52	46	
6	Ø10	a	b	318	50	1373	52	44	

W (m)	B (m)	l (m)	H1 (m)	H2 (m)	H3 (m)	L1 (m)	L2 (m)	L3 (m)
3.71	5.20	0.60	0.40	1.60	1.20	0.25	1.00	0.75
								3.21

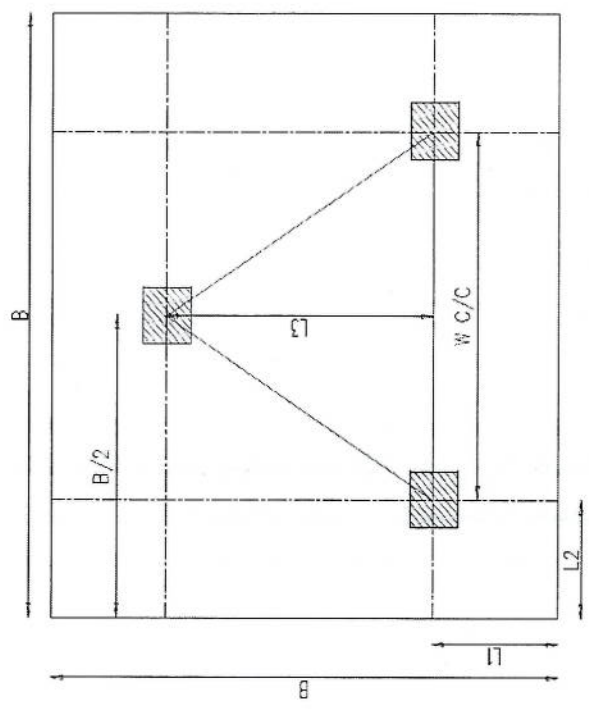
Reinforcement Concrete (m ³)	Lean Concrete (m ³)	Reinforcement (kg)
46.0	12.4	1220



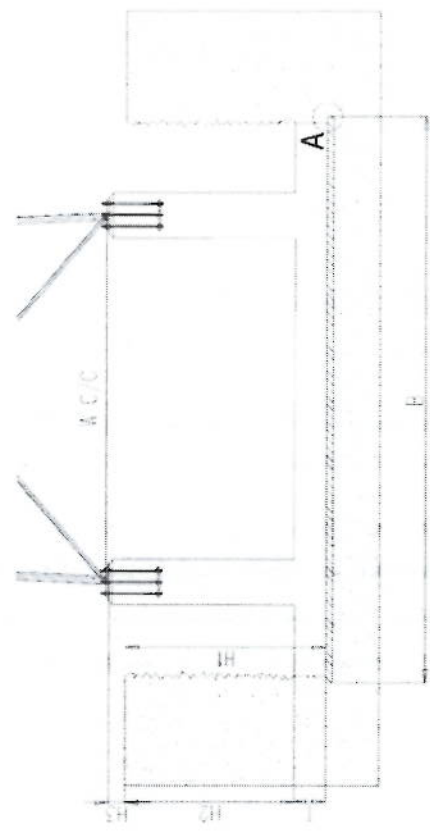
Foundation Bottom Reinforcement



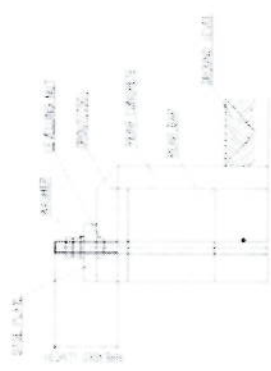
Foundation Top Reinforcement



Foundation Plan



Foundation Cross-Section



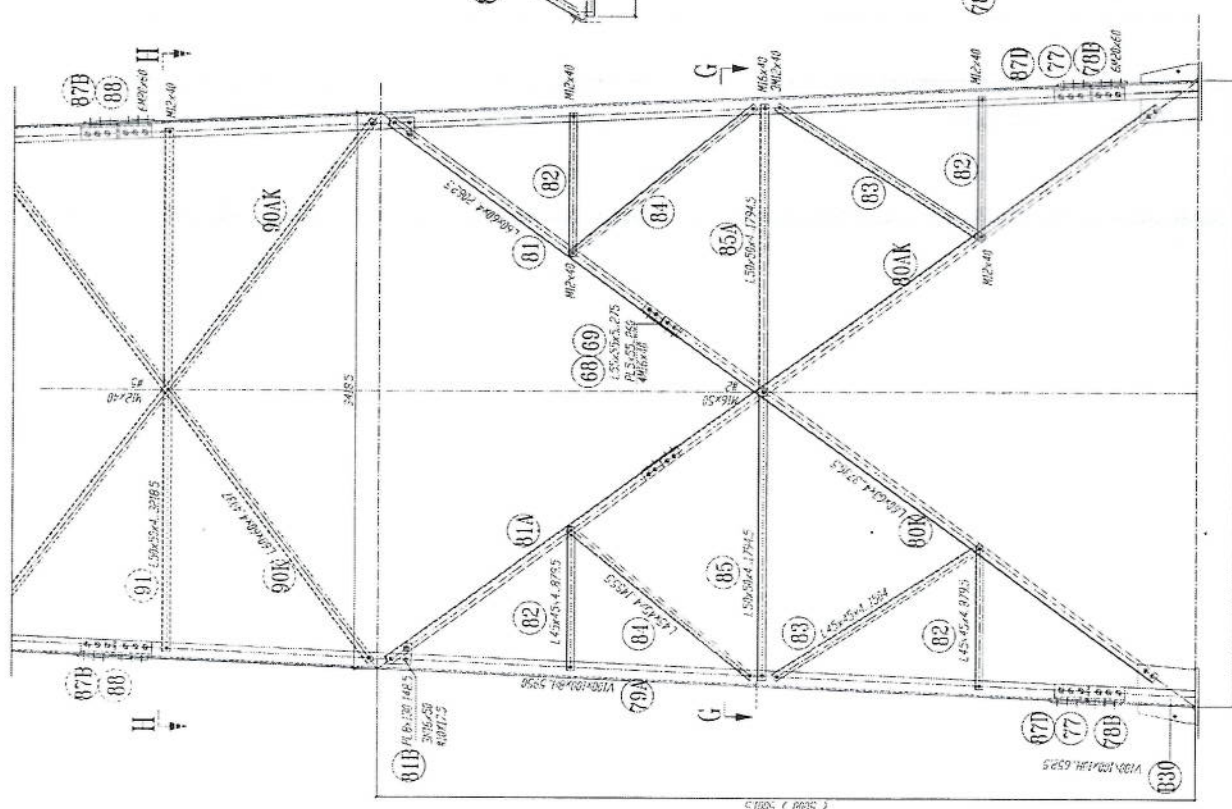
Anchorage Detail



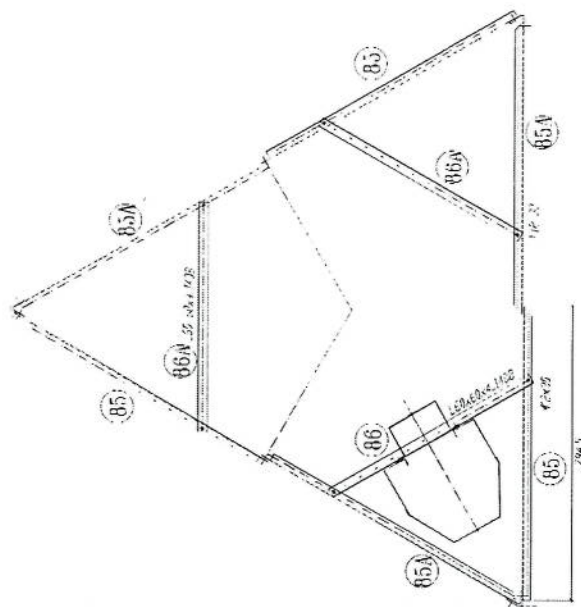
Reinforcement Plan

- NOTES**
- Concrete clear cover will be taken as 75mm.
 - Dimensions B, L1 and L2 are given according to the reinforced concrete, not plain concrete.
 - The allowable bearing capacity of the soil is 100kPa.
 - Material : Concrete = C20
Reinforcement = S420

Handwritten signature in blue ink.

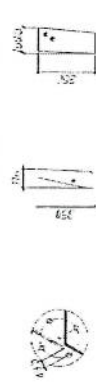


SECTION G-G



- 1- All dimension are in mm
- 2- All members with "H" letter are of high tensile steel (S355 JR)
- 3- All members with "K" letter are of high tensile steel (S355 JR)
- 4- All members with "A" letter are of high tensile steel (S355 JR)
- 5- Bolts DIN 931, Plain Washers DIN 128, Spring Washer DIN 127
- 6- ϕ All other bolts are ϕ 20, 25, 30, 36
- 7- All Steel member will be Hot-Dip galvanized as per (ASTM-A-123)
- 8- All Fasteners will be Hot-galvanized as per (ASTM-A-153)

Handwritten signature



131 132 133 134 135 136 137 138 139 140 141 142 143 144 145 146 147 148 149 150 151 152 153 154 155 156 157 158 159 160 161 162 163 164 165 166 167 168 169 170 171 172 173 174 175 176 177 178 179 180 181 182 183 184 185 186 187 188 189 190 191 192 193 194 195 196 197 198 199 200



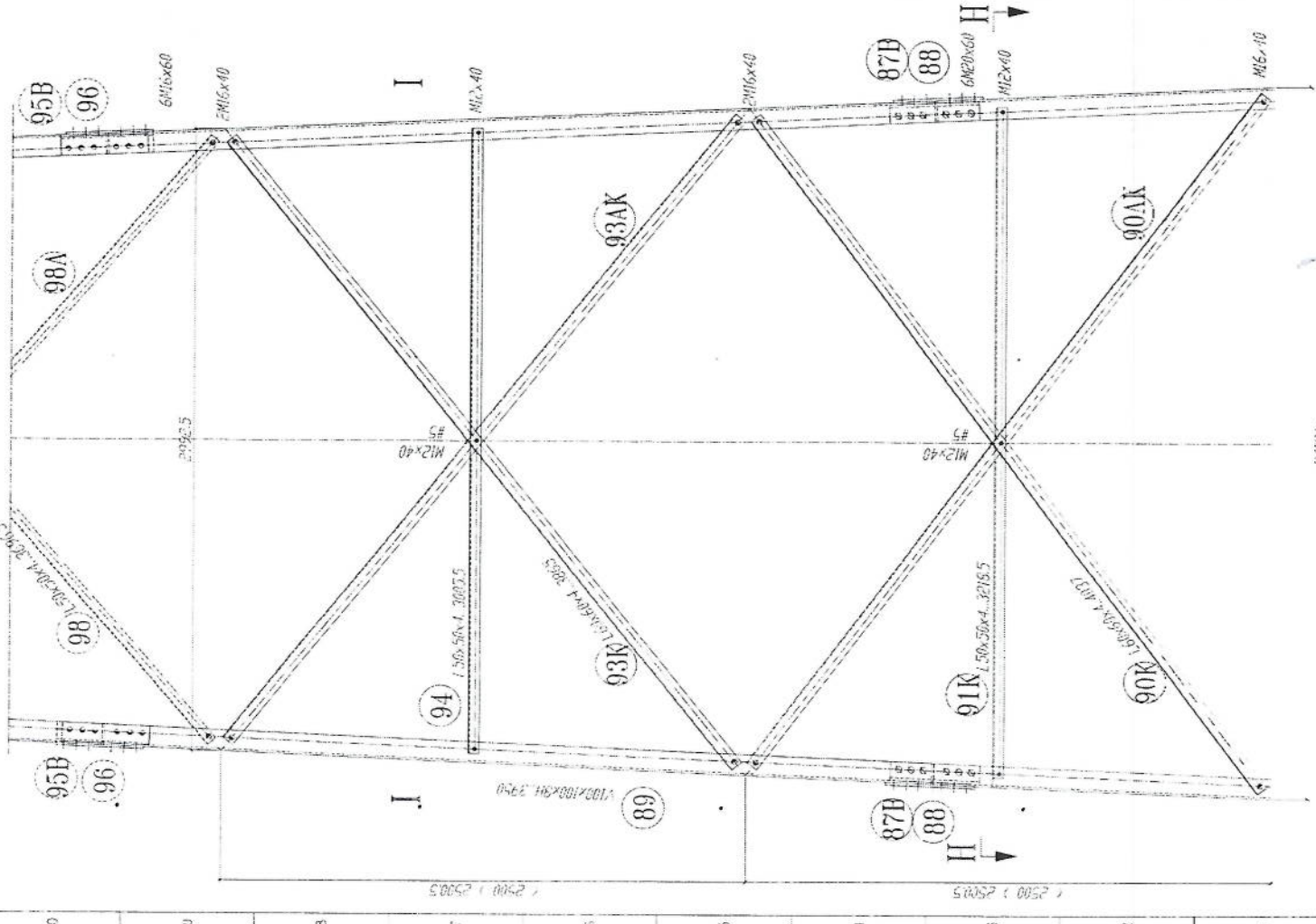
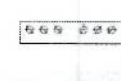
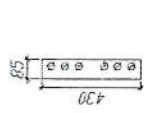
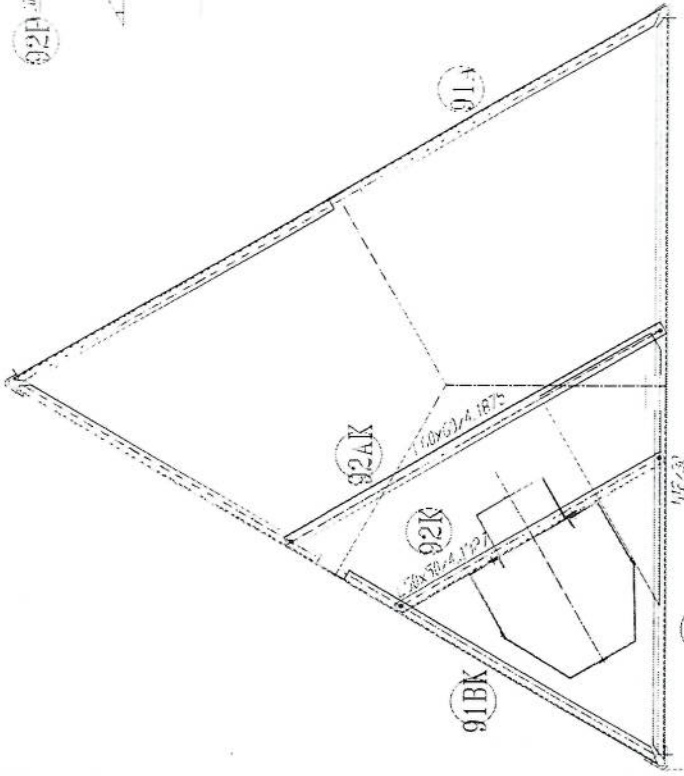
500x55



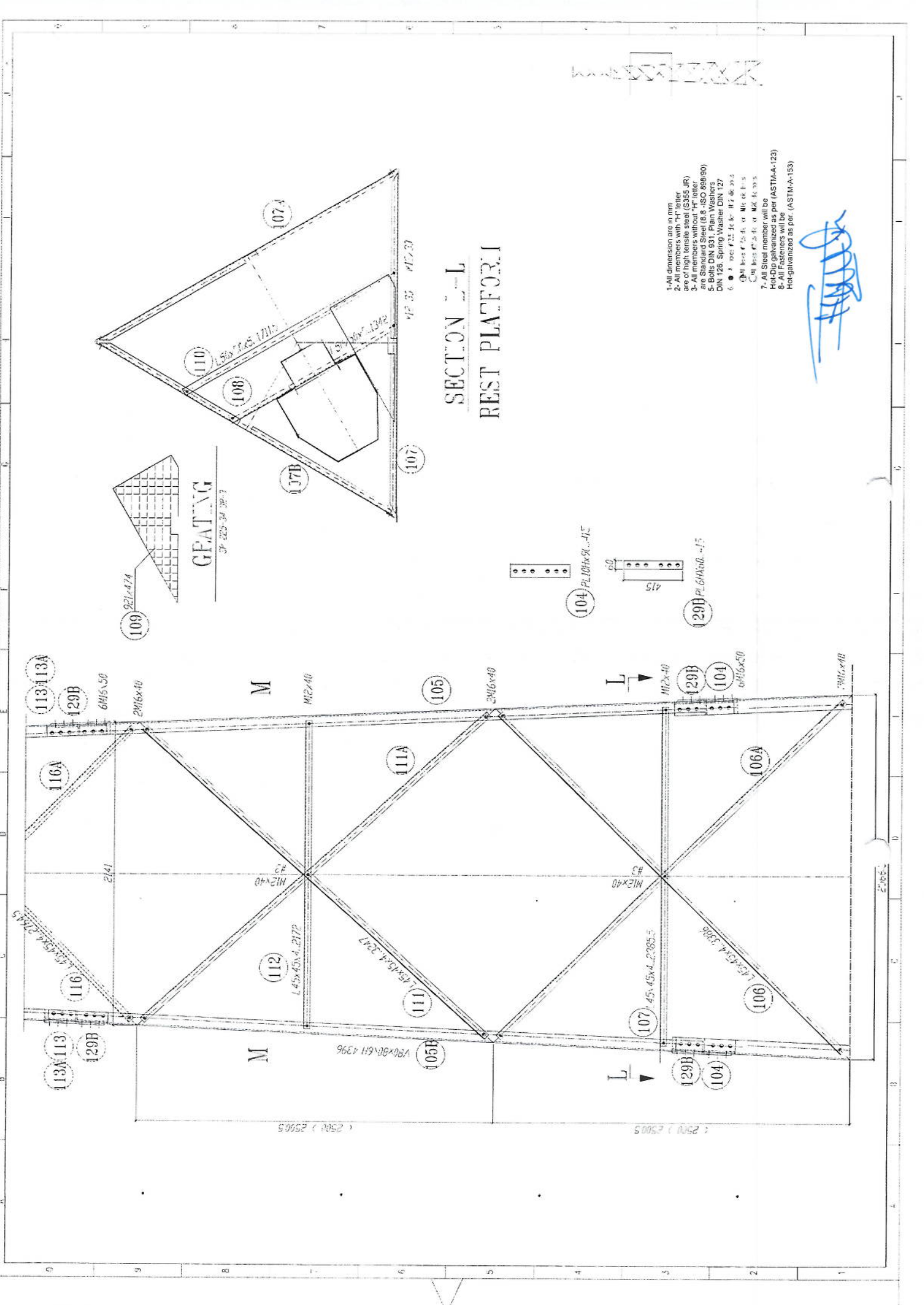
- 1- All dimension are in mm
- 2- All members with "H" letter are of high tensile steel (S355 JR)
- 3- All members without "H" letter are Standard Steel (S 235 - ISO 889/90)
- 4- Bolts DIN 931, Plain Washers DIN 126, Spring Washer DIN 127
- 5- \bullet ϕ 100 - 3 13 x 1.6 ϕ 100 - 3 13 x 1.6
- 6- \bullet ϕ 100 - 3 13 x 1.6 ϕ 100 - 3 13 x 1.6
- 7- All Steel member will be Hot-Dip galvanized as per (ASTM-A-123)
- 8- All Fasteners will be Hot-galvanized as per (ASTM-A-153)

Handwritten signature in blue ink.

SECTION H-H
REST PLATFORM



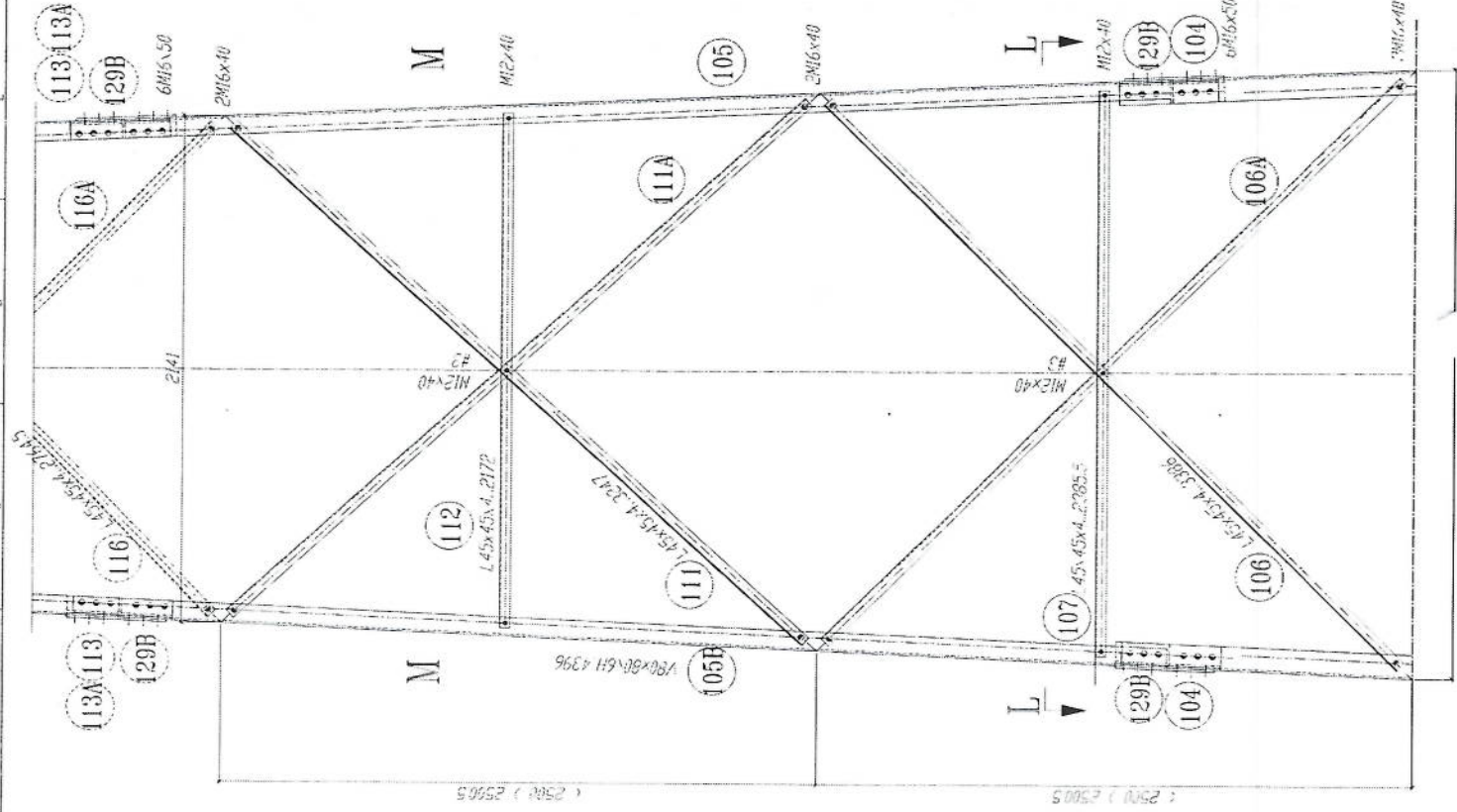
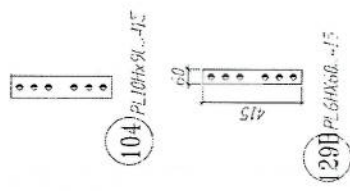
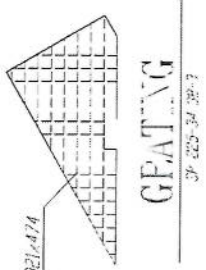
500x55

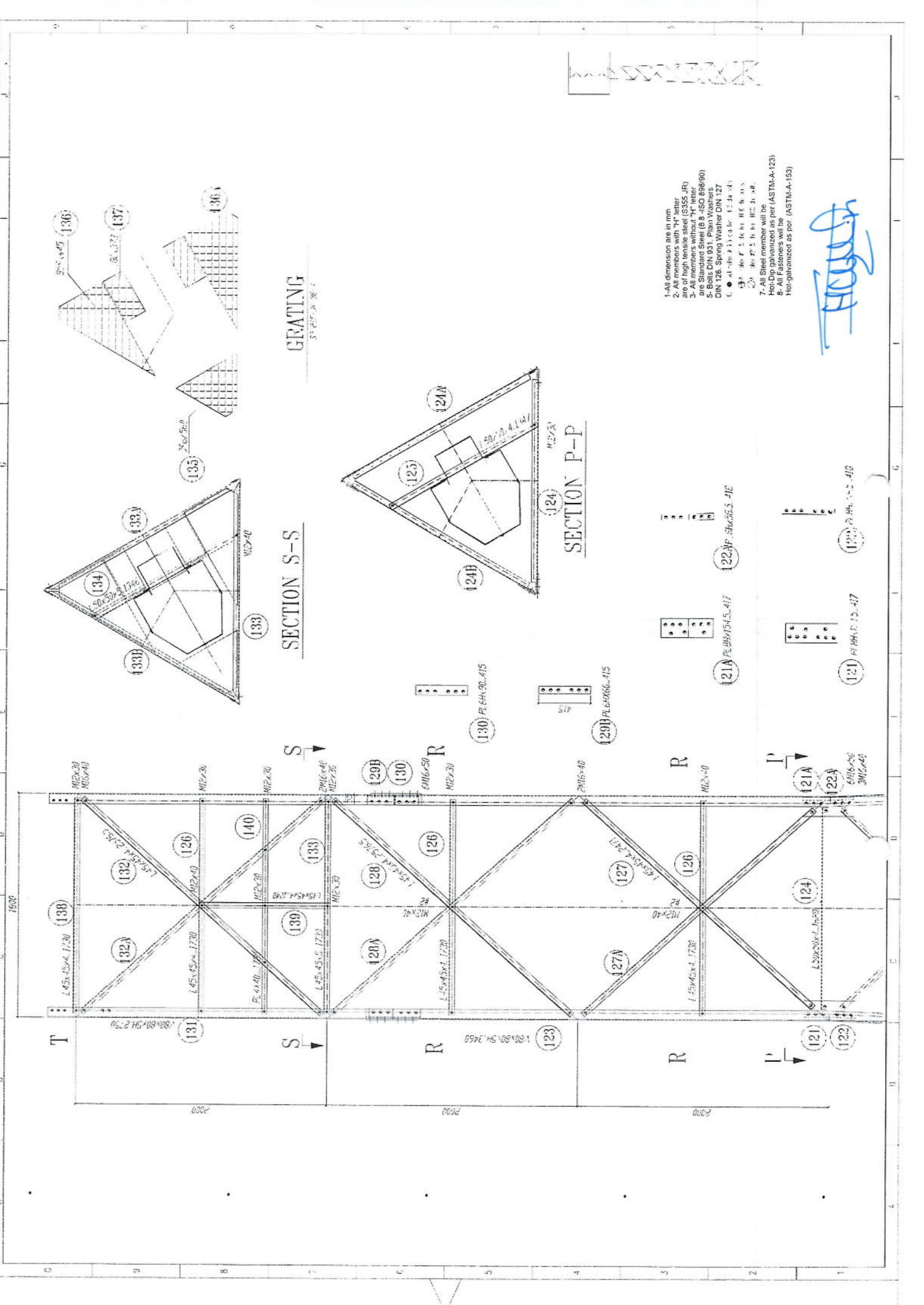


SECTION L-L
REST PLATFORM

1. All dimension are in mm.
2. All members with "h" letter are of high tensile steel (S355 JR).
3. All members without "h" letter are Standard Steel (S 235).
4. Bolts DIN 931, Plain Washers DIN 126, Spring Washer DIN 127.
5. All members are hot-dip galvanized as per (ASTM-A-153).

[Handwritten signature]





GRATING

3" x 3" x 3/8"

SECTION S-S

SECTION P-P

- 1- All dimension are in mm
- 2- All members with "H" letter are of high tensile steel (S355 JR)
- 3- All members without "H" letter are Standard Steel (S 235 -ISO 898/90)
- 5- Bolts DIN 931, Plain Washers DIN 126, Spring Washer DIN 127
- 6-
 - M 16 x 3, 1.6 x 6, 1.2, 3, 4, 5
 - M 16 x 3, 1.6 x 6, 1.2, 3, 4, 5
 - M 16 x 3, 1.6 x 6, 1.2, 3, 4, 5
- 7- All Steel member will be Hot-Dip galvanized as per (ASTM-A-123)
- 8- All Fasteners will be Hot-galvanized as per. (ASTM-A-153)

Handwritten signature

1900

2000

2000

2000

T

S

R

R

S

S

R

R

R

R

R

R

R

P

R

R

P

P

R

R

M2x30

M2x40

M2x30

M2x30

M2x30

M2x30

M2x40

M2x30

M2x30

M2x30

M2x30

M2x40

M2x30

M2x30

M2x30

M2x30

M2x40

M2x30

M2x30

M2x30

M2x30

M2x40

M2x30

M2x30

M2x30

M2x30

M2x40

M2x30

M2x30

M2x30

M2x30

M2x40

M2x30

M2x30

M2x30

M2x30

M2x40

M2x30

M2x30

M2x30

M2x30

M2x40

M2x30

M2x30

M2x30

M2x30

M2x40

M2x30

M2x30

M2x30

M2x30

M2x40

M2x30

M2x30

M2x30

M2x30

M2x40

M2x30

M2x30

M2x30

M2x30

M2x40

M2x30

M2x30

M2x30

M2x30

M2x40

M2x30

M2x30

M2x30

M2x30

M2x40

M2x30

M2x30

M2x30

M2x30

M2x40

M2x30

M2x30

M2x30

M2x30

M2x40

M2x30

M2x30

M2x30

M2x30

M2x40

M2x30

M2x30

M2x30

M2x30

M2x40

M2x30

M2x30

M2x30

M2x30

M2x40

M2x30

M2x30

M2x30

M2x30

M2x40

M2x30

M2x30

M2x30

M2x30

M2x40

M2x30

M2x30

M2x30

M2x30

M2x40

M2x30

M2x30

M2x30

M2x30

M2x40

M2x30

M2x30

M2x30

M2x30

M2x40

M2x30

M2x30

M2x30

M2x30

M2x40

M2x30

M2x30

M2x30

M2x30

M2x40

M2x30

M2x30

M2x30

M2x30

M2x40

M2x30

M2x30

M2x30

M2x30

M2x40

M2x30

M2x30

M2x30

M2x30

M2x40

M2x30

M2x30

M2x30

M2x30

M2x40

M2x30

M2x30

M2x30

M2x30

M2x40

M2x30

M2x30

M2x30

M2x30

M2x40

M2x30

M2x30

M2x30

M2x30

M2x40

M2x30

M2x30

M2x30

M2x30

M2x40

M2x30

M2x30

M2x30

M2x30

M2x40

M2x30

M2x30

M2x30

M2x30

M2x40

M2x30

M2x30

M2x30

M2x30

M2x40

M2x30

M2x30

M2x30

M2x30

M2x40

M2x30

M2x30

M2x30

M2x30

M2x40

M2x30

M2x30

M2x30

M2x30

M2x40

M2x30

M2x30

M2x30

M2x30

M2x40

M2x30

M2x30

M2x30

پروژه: سایت های GSM
 موضوع: بیل مقادیر
 تاریخ:
 مترتب: دیپارنمنت : RF@BSS

Total Budget / item		Total Qty.	Height (m)	Width (m)	Length (m)	Unit	Item	Description	NO.
Total Amount (AFS)	Unit Cost (AFS)								
						Job	1	هموارکاری و آماده سازی ساحه برای کار ساختمانی: توضیحات: دور نمودن و پاک کاری ساحه از وجود مواد اضافی و غیر قابل استفاده مانند خاک و خاشاک و غیره , خاک های کده شده و غیره ضایعات ساختمانی باید به محل از قبل تعیین شده انتقال داده شود. قبل از آغاز کار ساختمانی ساحه باید کاملا هموار باشد برای این منظور در صورت ضرورت کندنکاری و پرکاری باید صورت گیرد	1
		32.032	0.8	0.7	57.2	m3	1	کندنکاری تهاداب دیوار های احاطوی: توضیحات: در کندنکاری تهاداب ها رعایت زاویه 90 درجه الزامی بوده و برای جلوگیری از ریزش خاک و خاشاک در داخل تهاداب ها خاک های کندنکاری شده باید به فاصله دورتر جابجا شود.	2
		10.808	0.8	0.7	19.3	m3	1	کندنکاری تهاداب اتاق محافظ اتاق جنراتور و تشناب: توضیحات: در کندنکاری تهاداب ها رعایت زاویه 90 درجه الزامی بوده و برای جلوگیری از ریزش خاک و خاشاک در داخل تهاداب ها خاک های کندنکاری شده باید به فاصله دورتر جابجا شود.	3
		1.3	0.1	2.5	5.2	m3	1	کندنکاری تهاداب جنراتور و تانکی تیل: توضیحات: در کندنکاری تهاداب ها رعایت زاویه 90 درجه الزامی بوده و برای جلوگیری از ریزش خاک و خاشاک در داخل تهاداب ها خاک های کندنکاری شده باید به فاصله دورتر جابجا شود.	4
		0.544	0.1	1.7	3.2	m3	1	کندنکاری تهاداب BTS : توضیحات: در کندنکاری تهاداب ها رعایت زاویه 90 درجه الزامی بوده و برای جلوگیری از ریزش خاک و خاشاک در داخل تهاداب ها خاک های کندنکاری شده باید به فاصله دورتر جابجا شود.	5
		27.36	0.70	0.70	45.6	m2	1	تپک کاری تهاداب دیوار های احاطوی توسط ماشین: توضیحات: تپک کاری ساحه کندنکاری شده باید نظر به نوع و چگونگی خاک و مطابق به هدایت انجنیر ساحه صورت گیرد.	6
		5.49	0.70	0.70	19.3	m2	1	تپک کاری تهاداب اتاق محافظ اتاق جنراتور و تشناب توسط ماشین: توضیحات: تپک کاری ساحه کندنکاری شده باید نظر به نوع و چگونگی خاک و مطابق به هدایت انجنیر ساحه صورت گیرد.	7
		14.04	2.70	2.70	5.2	m2	1	تپک کاری تهاداب جنراتور و تانکی تیل: توضیحات: تپک کاری ساحه کندنکاری شده باید نظر به نوع و چگونگی خاک و مطابق به هدایت انجنیر ساحه صورت گیرد.	8



18	سنگ کاری برای اتاق محافظ، اتاق جرأتور و تشناب: توضیحات: سنگ کاری باید با مساله ترکیب 1:4 صورت گیرد و مرطوب نگهداشتن آن به مدت زمان حد اکثر 28 روز و حداقل 14 روز الزامی میباشد. سنگ معدنی محلی با ابعاد تقریبی 30 در 30 سانتی متر در استفاده شود.	1	m3	19.30	0.50	4.10	39.57		
19	هنگاف سنگ کاری دیوار احاطوی: باید با مساله ترکیب 1:3 صورت گیرد و مرطوب نگهداشتن آن به مدت زمان حد اکثر 28 روز و حداقل 14 روز الزامی میباشد.	2	m2	57.20	3.40		388.96		
20	هنگاف سنگ کاری اتاق محافظ و تشناب: کاری باید با مساله ترکیب 1:3 صورت گیرد و مرطوب نگهداشتن آن به مدت زمان حد اکثر 28 روز و حداقل 14 روز الزامی میباشد.	2	m2	19.30	0.50		19.30		
21	پرکاری اتاق محافظ، اتاق جرأتور و تشناب: توضیحات: چغل، ریگ، خاک، آب مخلوط گردد و سطح به سطح نیک کاری شود که ضخامت هر سطح آن بیشتر از 30 سانتی متر نباشد. همچنان ضخامت چغل نباید از 15 سانتی متر بیشتر باشد.	1	m3	23.75	1.00	0.25	5.94		
22	سیم خاردار بالا دیوار احاطوی: توضیحات: قطر دایره سیم خاردار باید در طول مسیر ثابت باشد و اندازه آن مطابق نقشه و هدایت انجینر ساحه در نظر گرفته شود. نصب سیم خاردار با تمام اجزای آن مانند پایه های گولانیز شده Y شکل و غیره صورت گیرد.	1	m	57.20			57.20		
23	کانکریت سیخ دار (RCC) برای پوشش اتاق محافظ، اتاق جرأتور و تشناب: توضیحات: برای اعصار بام اتاق گارد و تشناب باید از کانکریت سیخ دار مارک $f_c=3000\text{psi}$ (211 kg/cm ²) استفاده شود. چوب پاک و نو برای قالب بندی و سمنت تازه و باکیفیت همراه با ریگ و چغل تمیز و شسته شده با کانکریت ریزی ضروری است. سیخندی آن مطابق به نقشه صورت گیرد. حد اقل زمان برای آبیاری 14 روز و حداکثر 28 روز میباشد.	1	m3	47.97	1.00	0.12	5.76		
24	کانکریت سیخ دار (RCC) برای سلب جرأتور و تانکی تیل: توضیحات: برای اعصار سلب جرأتور باید از کانکریت سیخ دار مارک $f_c=3000\text{psi}$ (211 kg/cm ²) استفاده شود. چوب پاک و نو برای قالب بندی و سمنت تازه و باکیفیت همراه با ریگ و چغل تمیز و شسته شده با کانکریت ریزی ضروری است. سیخندی آن مطابق به نقشه صورت گیرد. حد اقل زمان برای آبیاری 14 روز و حداکثر 28 روز میباشد.	1	m3	5.00	2.50	0.20	2.50		
25	کانکریت سیخ دار (RCC) برای سلب BTS: برای اعصار سلب BTS باید از کانکریت سیخ دار مارک $f_c=3000\text{psi}$ (211 kg/cm ²) استفاده شود. چوب پاک و نو برای قالب بندی و سمنت تازه و باکیفیت همراه با ریگ و چغل تمیز و شسته شده برای کانکریت ریزی ضروری است. سیخندی آن مطابق به نقشه صورت گیرد. حد اقل زمان برای آبیاری 14 روز و حداکثر 28 روز میباشد.	1	m3	3.00	1.50	0.20	0.90		
26	ساخت و نصب سایه بان برای پوشش BTS: با تمام بست ها پایه ها و چوب های وسایر مواد مورد ضرورت با پوشش آهن چادر گیج 24 و استعمال ضد زنگ شامل این مورد بوده و ابعاد و مشخصات آن نظر به نقشه و چگونگی ایجابات ساحوی صورت گیرد. چنبل، ناوه آب، علقی کاری، استعمال نمود در جاهای مورد ضرورت، میخ و غیره بااجرای کار کامل.	1	lum						
27	ایزوگام برای بام اتاق محافظ، اتاق جرأتور و تشناب: توضیحات: ایزوگام با کیفیت عالی باید بالای بام استعمال شود.	1	m2	47.97	1.00		47.97		

28	پلاستر سطح داخلی و بیرونی بیک دیوارهای احاطوی: ضخامت پلاستر باید 15 ملی متر در نظر گرفته شود و از ترکیب 1:4 سمنت، ریگ و مساله استفاده شود و سطح نهایی آن باید صاف باشد و برای رنگ مساعد باشد. مرطوب نگهداشتن و آبیاری آن باید حداقل 14 روز و حد اکثر 28 روز صورت گیرد. از ریگ پاک و شسته شده و سمنت تازه و آب پاک در ترکیب مساله آن استفاده شود.	1	m2	57.20	1.00	0.90	51.48			
29	پلاستر سطح داخلی و بیرونی دیوارهای اتاق محافظ و تشناب : ضخامت پلاستر باید 15 ملی متر در نظر گرفته شود و از ترکیب 1:4 سمنت، ریگ و مساله استفاده شود و سطح نهایی آن باید صاف باشد و برای رنگ مساعد باشد. مرطوب نگهداشتن و آبیاری آن باید حداقل 14 روز و حد اکثر 28 روز صورت گیرد. از ریگ پاک و شسته شده و سمنت تازه و آب پاک در ترکیب مساله آن استفاده شود.	1	m2	53.72	1.00	1.00	53.72			
30	پلاستر چت اتاق محافظ و تشناب : پلاستر باید 15 ملی متر در نظر گرفته شود و از ترکیب 1:4 سمنت، ریگ و مساله استفاده شود و سطح نهایی آن باید صاف باشد و برای رنگ مساعد باشد. مرطوب نگهداشتن و آبیاری آن باید حداقل 14 روز و حد اکثر 28 روز صورت گیرد. از ریگ پاک و شسته شده و سمنت تازه و آب پاک در ترکیب مساله آن استفاده شود.	1	m2	11.25	1.00		11.25			
31	تهیه و نصب کلکین های چوبی برای اتاق محافظ، اتاق جنراتور و تشناب: توضیحات: نصب کلکین چوبی یک جداره (یک شیشه یی) رنگ شده که اندازه آن در نقشه ها موجود است باید انجام شود. از چوب خشک روسی باید به این منظور کار گرفته شود و رنگ روغنی سفید برای جلوگیری از فرسایش رود رس آن صورت گیرد و همچنان فلک دستگیره چیراس و سایر مواد مورد ضرورت آن در نظر گرفته شود.	1	m2	9.20	1.00		9.20			
32	تهیه و نصب دروازه های چوبی برای اتاق محافظ و تشناب: دروازه چوبی با فرم اهلی که ضد رنگ، رنگ، دستگیره و قفل و غیره ابزار مربوطه آن نیز شامل میباشند و ابعاد و سایر خصوصیات آن باید از روی نقشه و سازه کاری تعیین گردد. و تهیه آن باید از چوب روسی خشک و قابل دسترس در افغانستان استفاده به عمل آید. ضخامت و سبزی آن باید با نقشه مطابقت داشته باشد. رنگ ابتدایی و اخیری، دستگیره، قفل و غیره وسایل مربوطه آن باید درای کیفیت مرغوب باشد.	1	m2	4.05	1.00		4.05			
33	ساخت و نصب دروازه فلزی برای اتاق جنراتور و ورودی اصلی سایت: توضیحات: دروازه بزرگ فلزی که شامل دست گیر، قفل، چیراس و غیره ابزار مورد ضرورت و همچنان استعمال ضد رنگ و رنگ نهایی و کار تمام میگردد. ابعاد و محل نصب آن باید مطابق به نقشه صورت گیرد. این روسی موجود در افغانستان در ساخت آن استفاده گردد. ضخامت آن باید 2 ملی متر در نظر گرفته شود و رنگ خاکستری همراه با ضد رنگ و سایر وسایل مانند قفل، دستگیر غیره در آن در نظر گرفته شود.	1	m2	4.50	2.50		11.25			
34	جغل (Crush aggregate) برای حویلی سایت: کاری جغل در سازه مطابق به نقشه و هدایت انجنیران سازه. جغل باکیفیت عالی و پاک، دارای رنگ سفید، حداکثر سبزی 3 سانتی و حد اقل سبزی 1.5 سانتی متر باشد.	1	m3	157.00	0.08		12.56			
35	رنگمالی سطح داخلی و بیرونی اتاق محافظ و تشناب: پلاستیکی متناسب برای استفاده فضای داخلی و بیرونی استفاده گردد. رنگمالی باید مطابق هدایت انجنیر سازه صورت گیرد. رنگ سفید از کمپنی ICI.	2	m2	19.30			38.60			
36	تهیه و نصب کمود برای تشناب: کمود با تمام بست ها، پایپ ها و تمام وسایل مورد ضرورت آن کار تمام. کمود ایرانی و برای تشناب استفاده گردد.	1	pcs				1.00			

