



امارت اسلامی افغانستان
شرکت مخابراتی افغان تیلی کام



د افغانستان اسلامی امارت
د افغان تیلی کام مخابراتی شرکت



د افغان تیلی کام مخابراتی شرکت لوی ریاست
د مالی او اداری معاونیت
د تدارکاتو امریت
د پیرو دلولووی مدیریت
د اجناسو او خدماتو پیرو دلولو مدیریت

(موضوع: د ننگرهار ولایت شیرزاد ولسوالی کبزی د 570 سایت نوی جوړیدنه)

{ 3496 }

شماره درخواست نرخدهی:

{1444/11/14}

تاریخ صدور درخواست نرخدهی:

جنس فوق ضرورت : ریاست عملیاتی بیسیم (آمریت RF&BSS)

تاریخ ترتیب استعلام : (14 / 11 / 1444)

- (1) اداره {نام اداره تدارکاتی را درج کنید} تخصیص بودجه لازم برای تدارک اجناس/ خدمات غیر مشورتی مندرج این درخواست را دارد.
- (2) آفر سربسته شما الی {تاریخ و وقت را درج کنید} یا قبل از آن به دفتر {مدیریت خریداری امریت تهیه و تدارکات شرکت افغان تیلیکام} تسلیم داده شود.
- (3) آفر ها نیکه بعد از میعاد تسلیمی ارائه گردند، بدون اینکه باز شود مسترد می گردد. پاکت حاوی آفر باید به صورت واضح عبارت نرخ برای {نام اجناس / خدمات غیر مشورتی را درج کنید} نشانی شده باشد.
- (4) آفر ارائه شده در آفرها باید الی مدت (30) روز تقویمی سر از تاریخ ختم میعاد تسلیمی آفرها اعتبار داشته باشد.
- (5) در صورت تغییر در مقدار نیازمندی، اداره می تواند مقدار نیازمندی تقاضا شده را الی (25) فیصد زیاد و یا کم نماید، مشروط به اینکه قیمت مجموعی آن از حدود صلاحیت پولی برای درخواست نرخ گیری تجاوز ننماید.
- (6) ترجیح داخلی مطابق حکم چهارم طرز العمل تدارکات قابل اجرا است. {مورد ترجیح داخلی و فیصدی آنرا درج نمائید}.
- (7) آفر گشائی در محضر عام حتمی نبوده و فرمایش دهنده مکلف به قبول نازلترین نرخ نمی باشد. در صورت رد هر یک یا تمام آفرها فرمایش دهنده کدام مسؤلیت در قبال داوطلب تهیه/ارائه کننده ندارد.
- (8) آفر دهنده اسناد ذیل را با آفر خویش ضمیمه می نماید:
 - 1- جواز تجارتي/ فعالیت/ کار قابل اعتبار؛
 - 2- نمبر تشخیصیه مالیه؛
 - 3- اجازه نامه تولید کننده (در صورت لزوم).
 - 4-
- (9) سند نرخ گیری تکمیل و توسط شخص با صلاحیت یا نماینده تهیه/ ارائه کننده در هر صفحه مهر امضاء شده باشد.
نام کارمند صادر کننده درخواست نرخ گیری:

امضاء هیئت

امضاء هیئت

امضاء هیئت

جدول اقلام و قیمت ها

شماره	اسم و تشریح با مشخصات تخنیکي اقلام	واحد	مقدار	قیمت فی واحد به افغانی	قیمت مجموعی به افغانی
1	اعمار احاطه سایت (NAN570) واقع ولایت ننگرهار ولسوالی شیرزاد همراه با گارد روم و تشناب مطابق مشخصات ضمیمه	PCS	1		
2	اعمار یک سلب جزراتور همراه با سایبان آن در سایت ، (NAN570) واقع مرکز ننگرهار شیرزاد مطابق مشخصات ضمیمه	PCS	1		
3	اعمار یک سلب بطری باتک BTS همراه با سایبان آن در سایت (NAN570) مطابق مشخصات ضمیمه	PCS	1		
4	اعمار فاوندیشن سولر سیستم در سایتهای (NAN570) مطابق مشخصات ضمیمه	PCS	1		
5	انتقال تاور از گدام مهتاب قلعه و تهیه نت بولت برای تاور متذکره و نصب تاور متذکره 40 متره گرینفیلد همراه با فاوندیشن در سایت (NAN570) مطابق مشخصات ضمیمه	PCS	1		
نوت: باز دید ساحه لازمی میباشد.					
مجموع قیمت به ارقام بشمول مالیات : عدد					
مجموع قیمت به حروف بشمول مالیات:					
مجموع مبلغ مالیات به ارقام و حروف:					
مجموع قیمت به ارقام بدون مالیات: عدد (قابل پرداخت)					
مجموع قیمت به حروف بدون مالیات (قابل پرداخت)					
مدت ضمانت (ورانتی/ گرنٹی) بعد از تاریخ اكمال:					
مشخصات ضم پیشنهاد می باشد:					
یادداشت : هرگاه شرکت میخواهند انصراف کند باید از تاریخ استعلام نرخگیری الی دو یوم انصراف خود را بطور رسمی ارایه نماید.					

مشخصات تخنیکي اجناس

شماره	اقلام	مشخصات

شماره	اقلام	مشخصات
	اسم تهیه/ ارائه کننده: اسم شخص یا نماینده با صلاحیت تهیه/ ارائه کننده: امضای شخص یا نماینده تهیه/ ارائه کننده: تاریخ: شماره تلفون حتمی:	مهر تهیه/ ارائه کننده

یادداشت: فرمایش گیرنده کاپی رهنمود، ساخت و مدل، بروشور و یا فهرست تجهیزات یا خدماتی را که اكمال می نماید
 ذمیه نماید. معلومات فوق جهت ارزیابی مؤثر آفرها استفاده می گردد.

شرایط تدارک و پرداخت

شرایط ذیل صرف با موافقه تحریری فرمایش دهنده قابل تغییر می باشد.

- (1) تهیه کننده مکلف به پرداخت تأمینات و تضمینات می باشد، تأمینات از سر جمع پول 5 الی 15 فیصد اخذ میگردد و بعد از تکمیل و رانتهی به اکانت شرکت انتقال میگردد.
- (2) بعد از اكمال خدمات غیر مشورتی/ تهیه اجناس، تهیه/ ارائه کننده باید نسخه اصلی و (2) کاپی بل (Invoice) را به فرمایش دهنده تسلیم نماید؛
- (3) پرداخت توسط فرمایش دهنده، طی مدت (30) روز کاری درمقابل مقدار واقعی اجناس/خدمات غیر مشورتی تهیه شده صورت می گیرد.
- (4) فرمایش دهنده میتواند در حالات ذیل با ارسال اطلاعیه کتبی به تهیه/ ارائه کننده، امر خریداری را کاملاً یا قسماً فسخ نماید:
 - 1- تهیه/ ارائه کننده موفق به تحویل بخش یا تمام اجناس در طرف مدت معینه در امر خریداری نشود؛
 - 2- تهیه/ ارائه کننده موفق به اجرای مکلفیت های دیگر تحت امر خریداری نشود.
 - 3- هرگاه در اجناس اكمال شده یا خدمات ارائه شده نواقص و یا کاستی ها مشاهده گردد، تهیه/ ارائه کننده مکلف به رفع نواقص و کاستی ها در مدت (3) روز کاری بعد از دریافت اطلاعیه در مورد می باشد، در غیر آن فرمایش دهنده می تواند امر خریداری را فسخ نماید.
 - 4- هرگاه تهیه/ ارائه کننده، در جریان داوطلبی و یا حین اجرای وظایف محوله تحت امر خریداری اقدام به فساد و تقلب نموده باشد.
 - (5) هرگاه در درخواست نرخ گیری میعاد ضمانت (وارنتی/ گرنٹی) تصریح گردیده باشد، تهیه/ ارائه کننده مکلف به تعویض در طول مدت معینه می باشد.

اصلاح اشتباهات محاسباتی

- (1) اشتباهات محاسباتی طور ذیل تصحیح می گردد:

- 1- در صورت تفاوت میان مبلغ به ارقام و حروف، مبلغ به حروف قابل اعتبار می باشد؛
- 2- در صورتیکه تفاوت میان قیمت فی واحد و قیمت مجموعی وجود داشته باشد، قیمت فی واحد برای ارزیابی قیمت ها و ترتیب امر خریداری قابل اعتبار می باشد؛
- 3- در صورت موجودیت تفاوت میان نرخ فی واحد و قیمت مجموعی (حاصل ضرب مقدار در نرخ فی واحد)، نرخ فی واحد قابل اعتبار می باشد، هرگاه از نظر فرمایش دهنده اشتباه در نقاط اعشاری در قیمت فی واحد برجسته باشد، در این صورت قیمت مجموعی اقلام طوریکه نرخ داده شده است قابل اعتبار بوده و قیمت فی واحد باید اصلاح شود.
- 4- فرمایش دهنده مطابق مندرجات فوق اشتباهات محاسبوی را اصلاح و بعد از اخذ موافقه کتبی داوطلب در قیمت مجموعی آفر محاسبه می نماید.
- 5- داوطلب مکلف به پذیرش اشتباهات محاسبوی در آفر خویش می باشد. در صورت عدم پذیرش اشتباهات محاسبوی توسط داوطلب، آفر وی رد می گردد.



Site layout plan

REVISION RECORD		
REVISION NO	DATE	DE
1		

LEGEND	
	Solar Panels
	Generator Room
	Fuel Tank
	Slab
	Toilets
	Guard Room
	Crashed rock

PROJECT TITLE / NO:
GSM SITE
موقع محطة GSM

DRAWING TITLE:
SITE PLAN

DRAWN BY:
Project Implementation Dept

CHECKED BY:
Project Implementation Dept

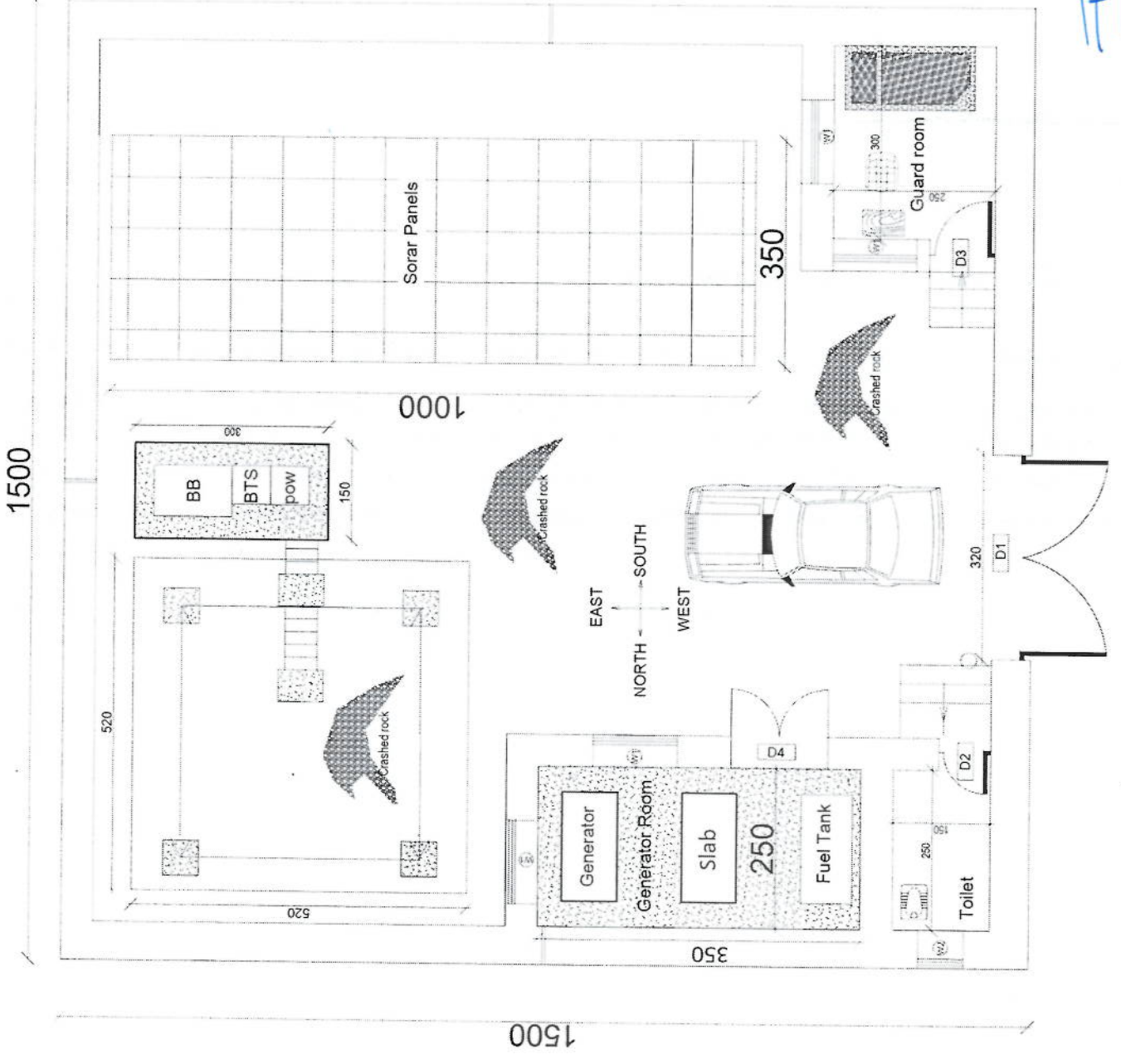
APPROVED BY:
Project Implementation Dept

SCALE:
1:100 @ A3

ACTUAL DATE:
DF

ISSUE DATE:

OWNER:
Salam Telecom



Handwritten signature

REVISION NO	DATE	DE
1		

LEGEND:



PROJECT TITLE / NO:
 5501 S TEG
 5501 S TEG

DRAWING TITLE:
 5501 S TEG

DRAWN BY:
 Project Implementation Dept

CHECKED BY:
 Project Implementation Dept

APPROVED BY:
 Project Implementation Dept

SCALE: 1:100 @ A3

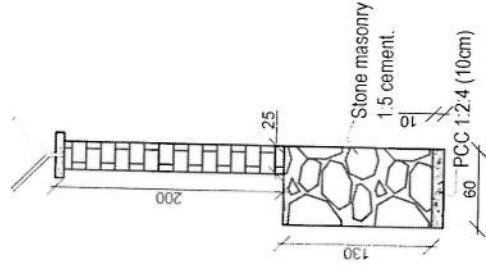
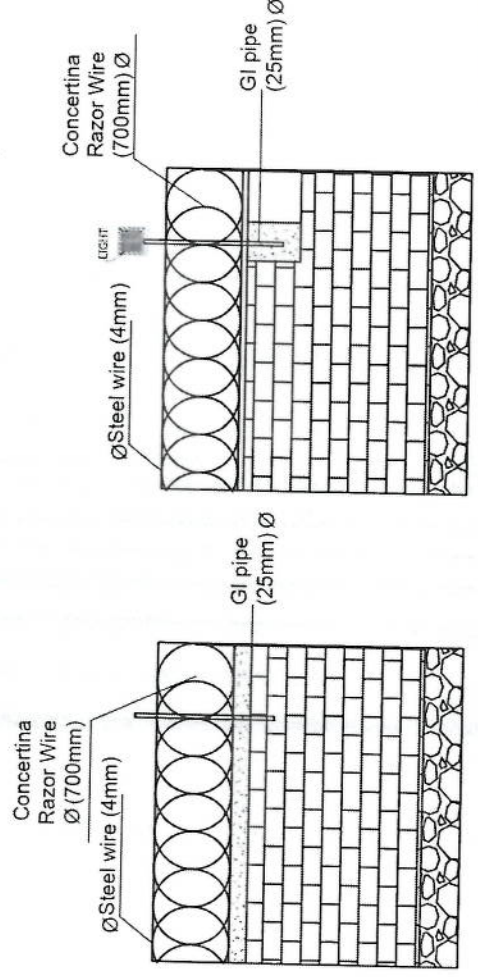
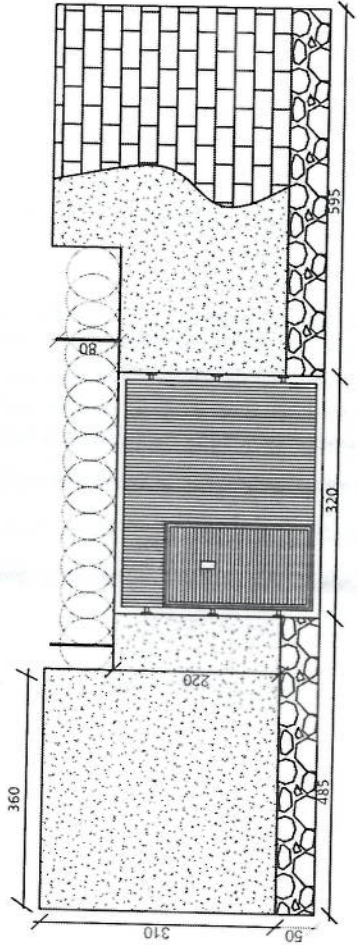
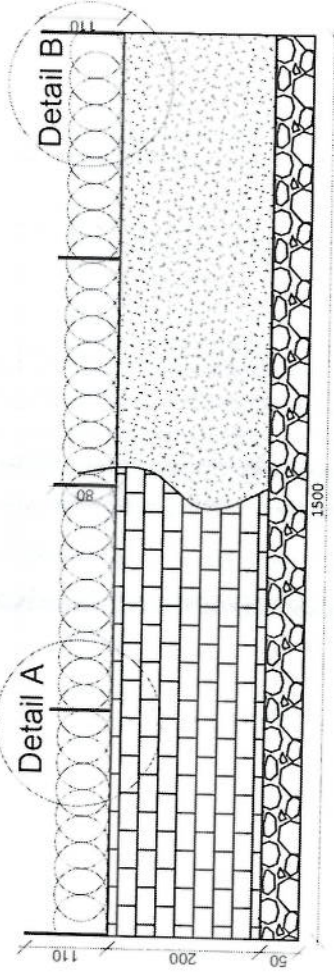
ACTUAL DATE: DF

ISSUE DATE:

OWNER:

Salim Telecom
 P. O. Box 3333

Handwritten signature in blue ink.



REVISION NO	REVISION DATE	REVISION DESCRIPTION
1		

LEGEND:

- PHILA FIBER
- STEEL MESH
- PCC PLASTER
- RAVIER WIRE
- LEHT

PROJECT TITLE / NO:
GSM SITES

DRAWING TITLE:
REBARING

DRAWN BY:
Project Implementation Def

CHECKED BY:
Project Implementation Def

APPROVED BY:
Project Implementation Def

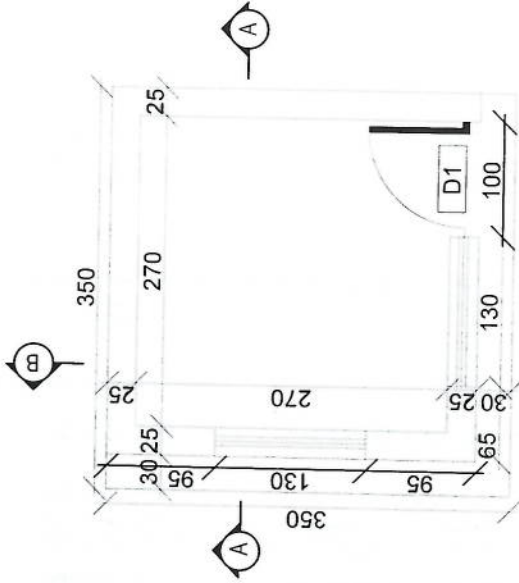
SCALE: 1:100 @ A3

ACTUAL DATE: DF

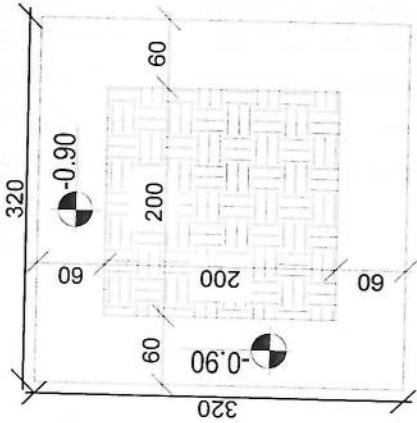
ISSUE DATE:

OWNER:

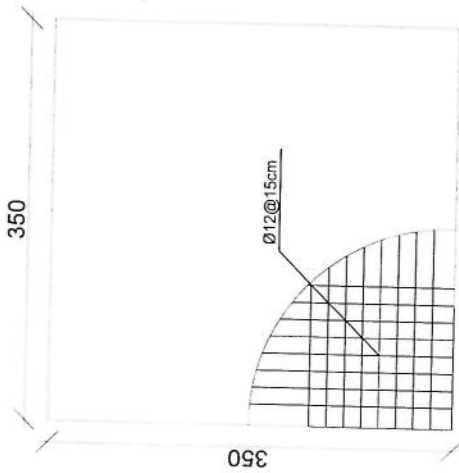
Abul Salem Telecomms
KABUL
AFGHANISTAN



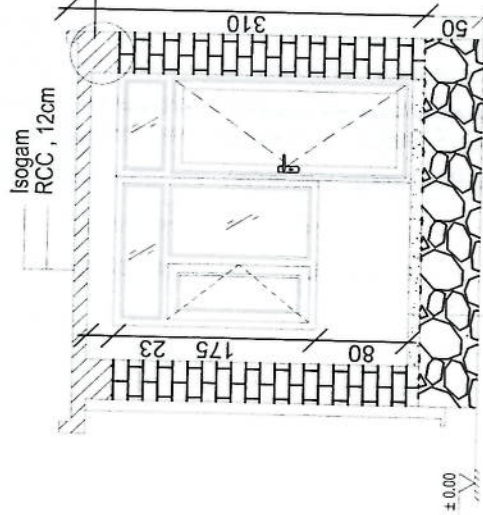
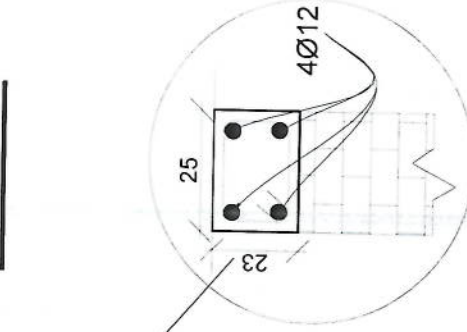
Guard room



Excavation of Foundation



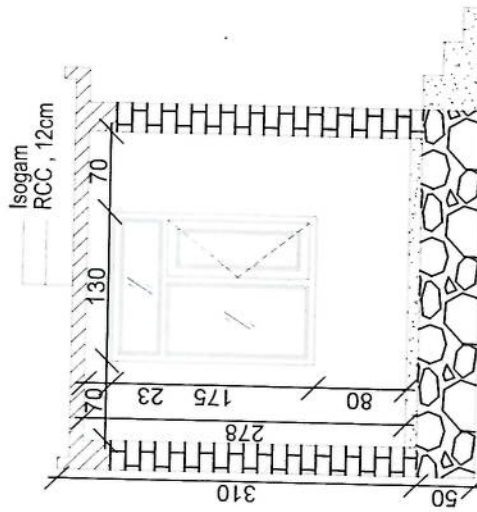
rebar details of GR roof



Isogam
RCC, 12cm

PCC, 10CM
GRAVEL, 15CM
COMPACTED SOIL 35CM

Section AA



Section BB

Handwritten signature in blue ink.

REVISION NO	REVISION	DATE	DE
1			

LEGEND:



PROJECT TITLE / NO.
GSN/STIES
مدرسه گس/ستیس

DRAWING TITLE:
Well for toilet

DRAWN BY:
Project Implementation Det

CHECKED BY:
Project Implementation Det

APPROVED BY:
Project Implementation Det

SCALE:
1:100 @ A3

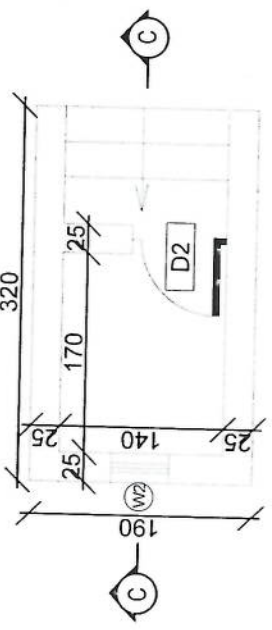
ACTUAL DATE:
DF

ISSUE DATE:

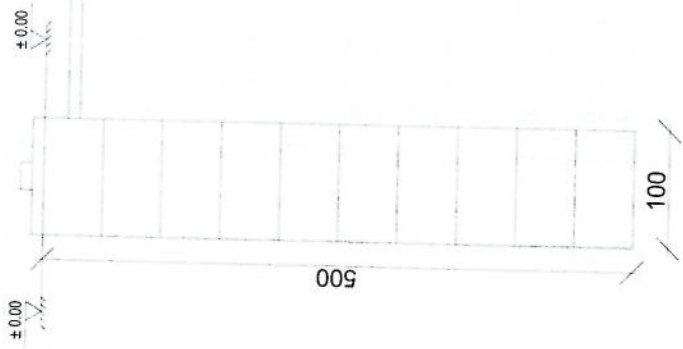
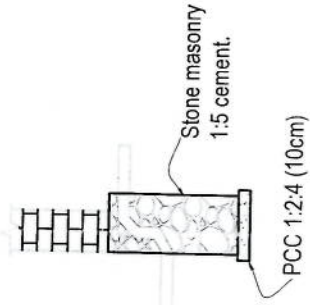
OWNER:

Salim Telekom
KABUL
AFGHANISTAN

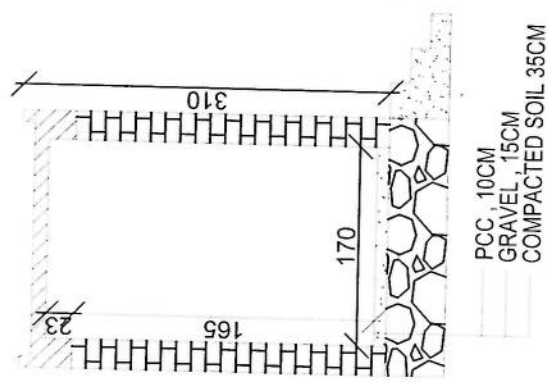
Handwritten signature



Toilet



Well for toilet



Section CC

REVISION RECORD

REVISION NO	DATE	DE
1		

LEGEND:



PROJECT TITLE / NO:
GSM SITES

DRAWING TITLE:
SECTION

DRAWN BY:
Project Implementation Dept

CHECKED BY:
Project Implementation Dept

APPROVED BY:
Project Implementation Dept

SCALE:
1:100 @ A3

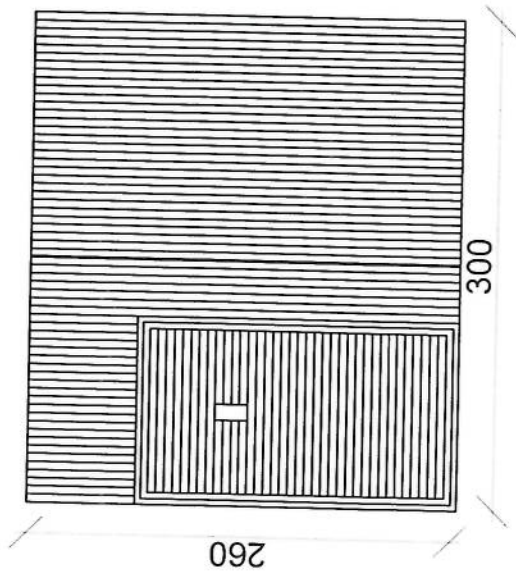
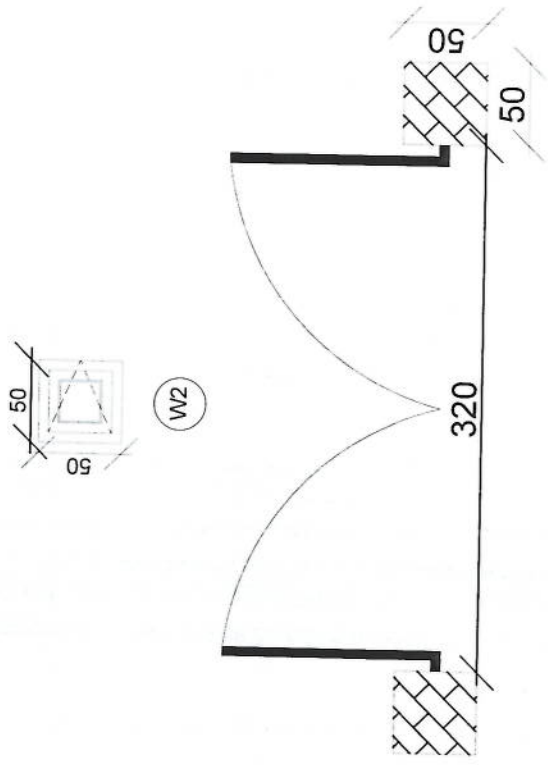
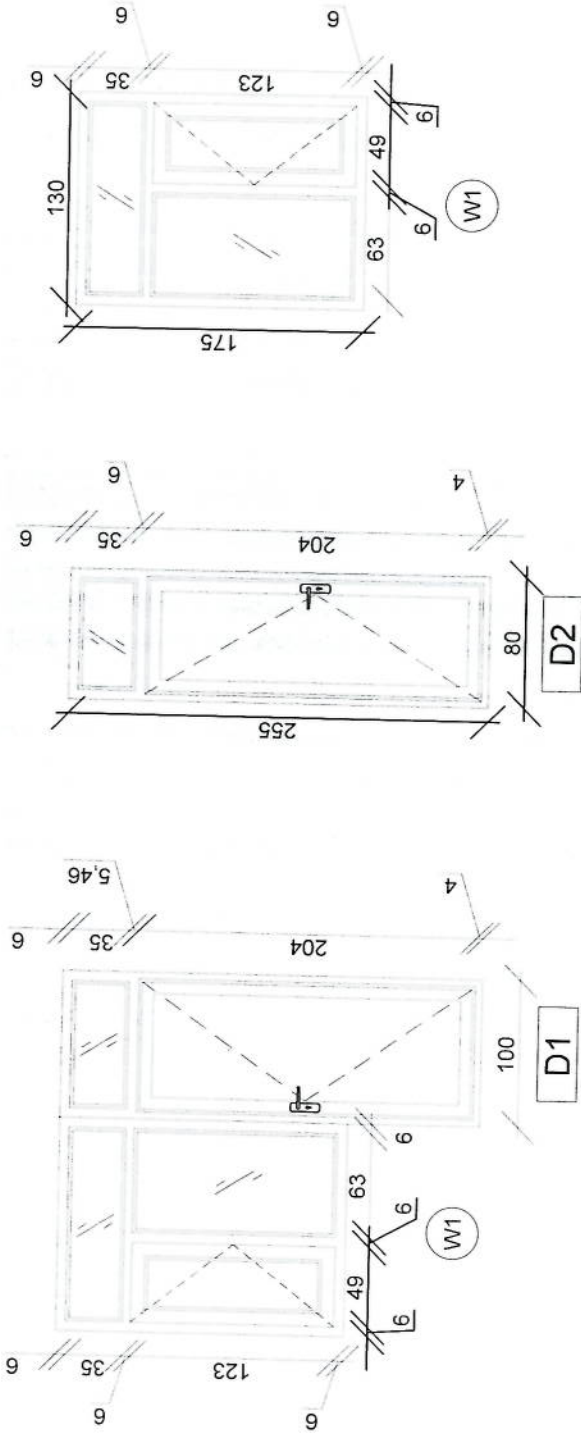
ACTUAL DATE: DF

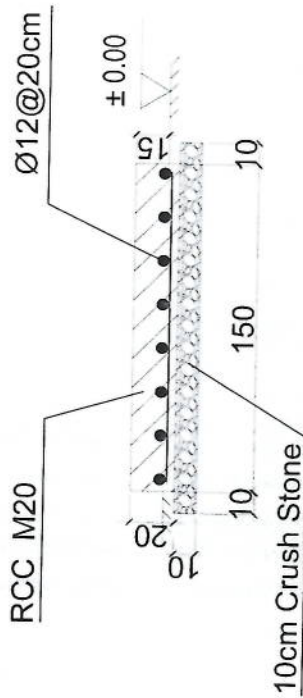
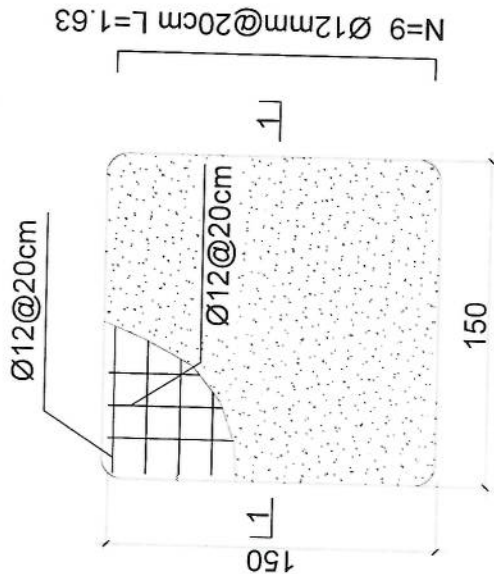
ISSUE DATE:

OWNER:

Sistem Telekomunikasi
KADOL
A. C. H. S. N. I. S.

Handwritten signature in blue ink.





1-1 section

Outdoor BTS Foundation

Handwritten signature

REVISION RECORD

REVISION NO	DATE	DE
1		

LEGEND:



PROJECT TITLE / NO:
OSN SITES

DRAWING TITLE:

DRAWN BY:
Project Implementation Det

CHECKED BY:
Project Implementation Det

APPROVED BY:
Project Implementation Det

SCALE: 1:100 @ A3

ACTUAL DATE: DF

ISSUE DATE:

OWNER:

REVISION NO	DATE	DE
1		

REVISION RECORD

LEGEND:



PROJECT TITLE / NO
GSM SITES

DRAWING TITLE:

DRAWN BY: Project Implementation Dept
CHECKED BY: Project Implementation Dept

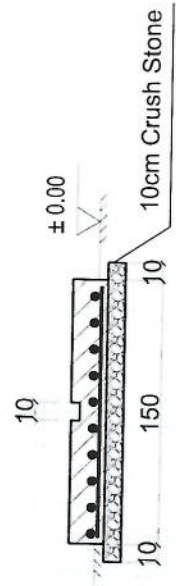
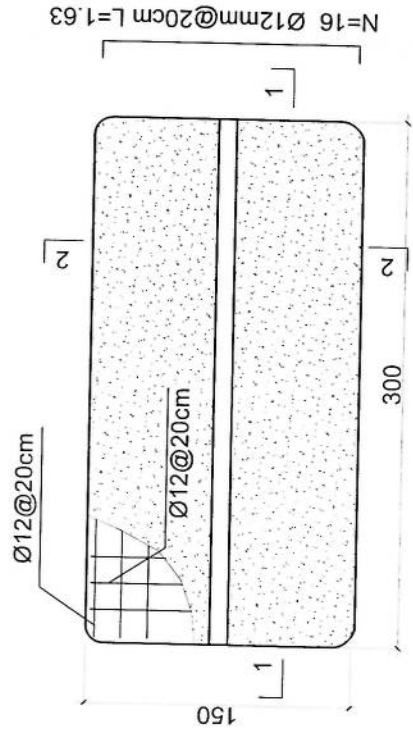
APPROVED BY: Project Implementation Dept

SCALE: 1:100 @ A3
ACTUAL DATE: DF
ISSUE DATE:

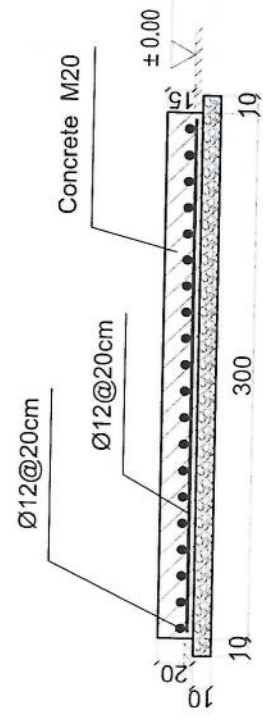
OWNER:

Sabah Telecomun
K.S.P.C.
KUWAIT

- Notes:
- The foundation is adopts reinforced concrete, the concrete is M20; (M20:compressive strength is 20N/mm²); the foundation lays on a 10cm thick crush stone pad;
 - Ø12: mild steel, rebar strength 210N/mm²
 - minimum concrete cover for rebar is 3.5cm,
 - All units are in cm
 - All edges of the Slab should be curve



2-2 section



1-1 section

Outdoor BTS Foundation

Handwritten signature

REVISION NO	DATE	DE
1		

REVISION RECOF

LEGEND:



PROJECT TITLE / NO:
GSM SITES

DRAWING TITLE:
FOUNDATIONS

DRAWN BY:
Project Implementation Dept

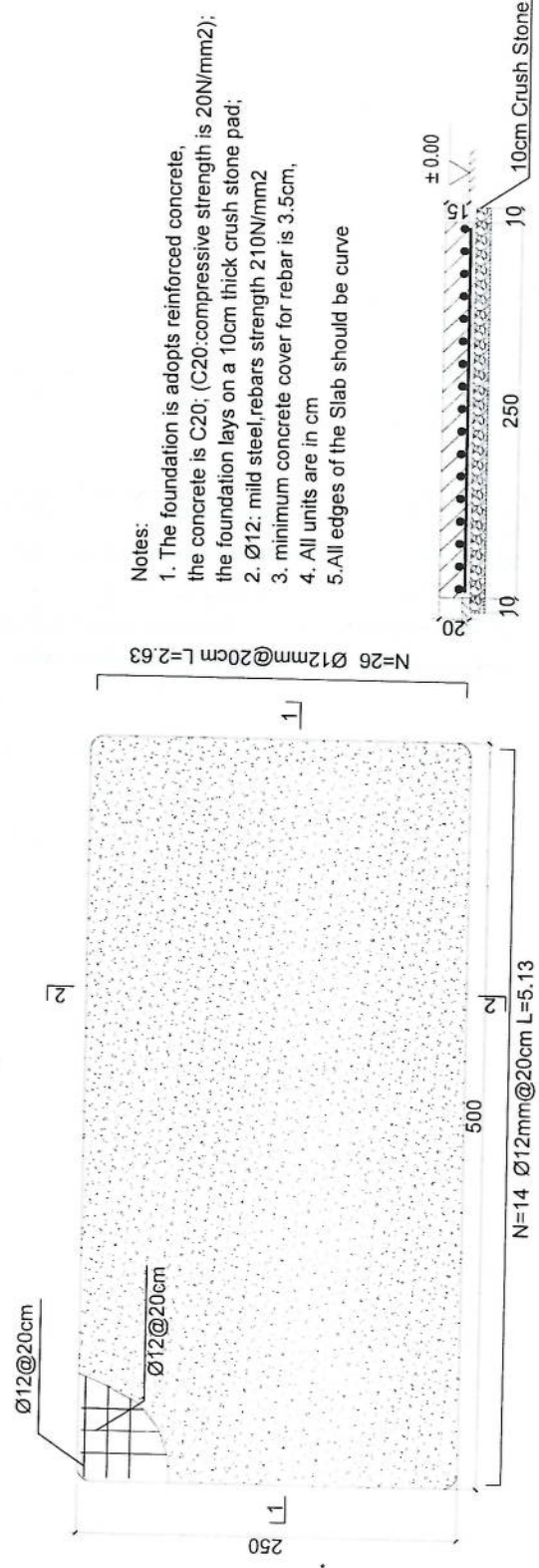
CHECKED BY:
Project Implementation Dept

APPROVED BY:
Project Implementation Dept

SCALE: 1:100 @ A3
ACTUAL DATE: DF
ISSUE DATE:

OWNER:

Salem Tabet
SALEM T. T. T.

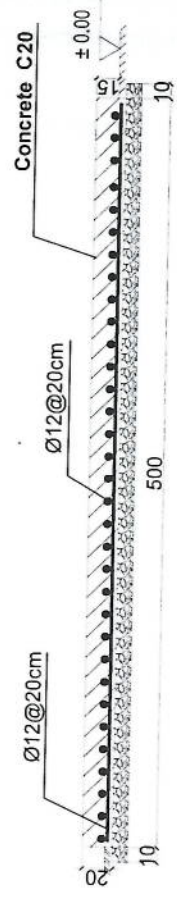


Generator Foundation

- Notes:
1. The foundation is adopts reinforced concrete, the concrete is C20; (C20:compressive strength is 20N/mm²); the foundation lays on a 10cm thick crush stone pad;
 2. Ø12: mild steel, rebars strength 210N/mm²
 3. minimum concrete cover for rebar is 3.5cm,
 4. All units are in cm
 5. All edges of the Slab should be curve



2-2 section



1-1 section

Generator Foundation

REVISION RECORD		
REVISION NO	DATE	DE
1		

LEGEND:



PROJECT TITLE / NO:
CSN1 SITES
مشاريع كاسن

DRAWING TITLE:
SECTION

DRAWN BY:
Project Implementation Dept

CHECKED BY:
Project Implementation Dept

APPROVED BY:
Project Implementation Dept

SCALE: 1:100 @ A3

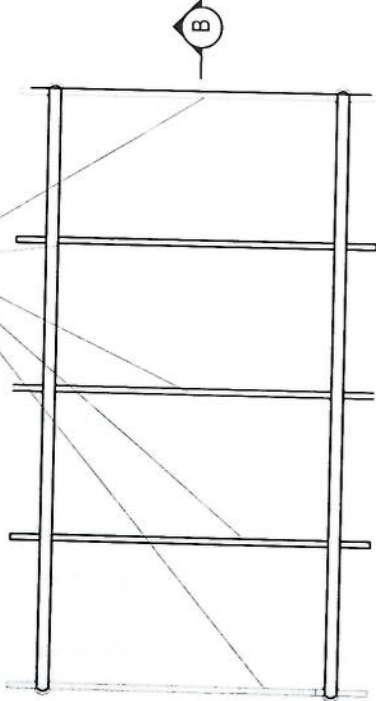
ACTUAL DATE: DF

ISSUE DATE:

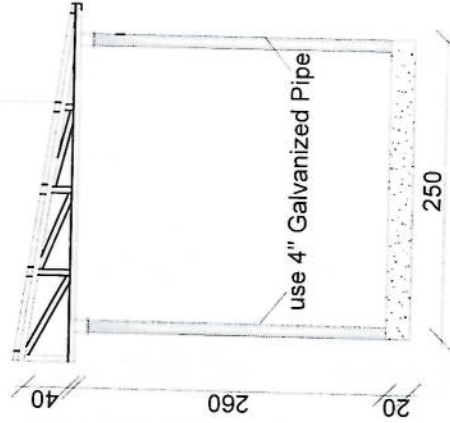
OWNER:

Salami Telekomunikasi
K A S U S
A I D H A S I N

use 5 trusses



24 Gage GI sheet
18mm water proof board

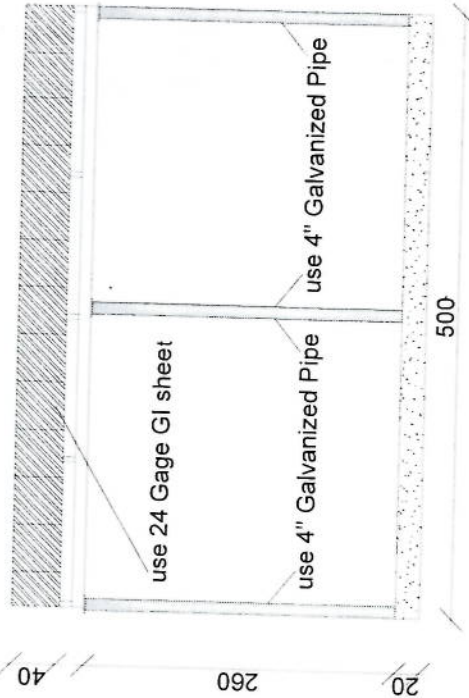
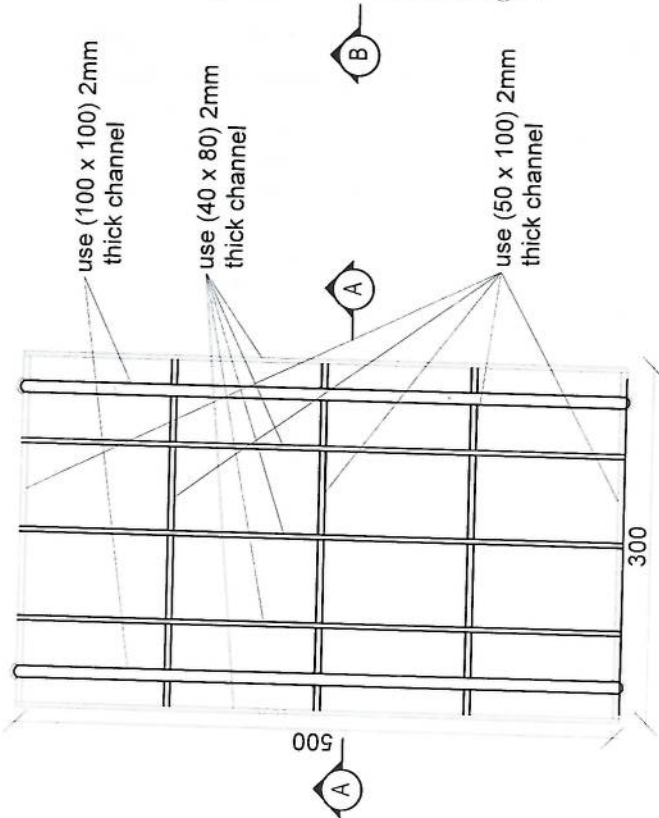


Section AA

use (100 x 100) 2mm
thick channel

use (40 x 80) 2mm
thick channel

use (50 x 100) 2mm
thick channel



Section BB

REVISION RECORD

REVISION NO. DATE DE
تاریخ

1

LEGEND:

- 40x40x40x40
- 40x40x40x40
- 40x40x40x40
- 40x40x40x40
- 40x40x40x40
- 40x40x40x40

PROJECT TITLE / NO.

GSM SITES

مواقع GSM

DRAWING TITLE:

مخططات

DRAWN BY:
Project Implementation Dept

CHECKED BY:
Project Implementation Dept

APPROVED BY:
Project Implementation Dept

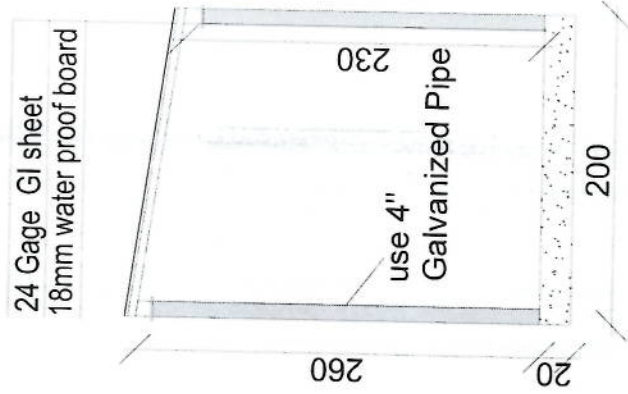
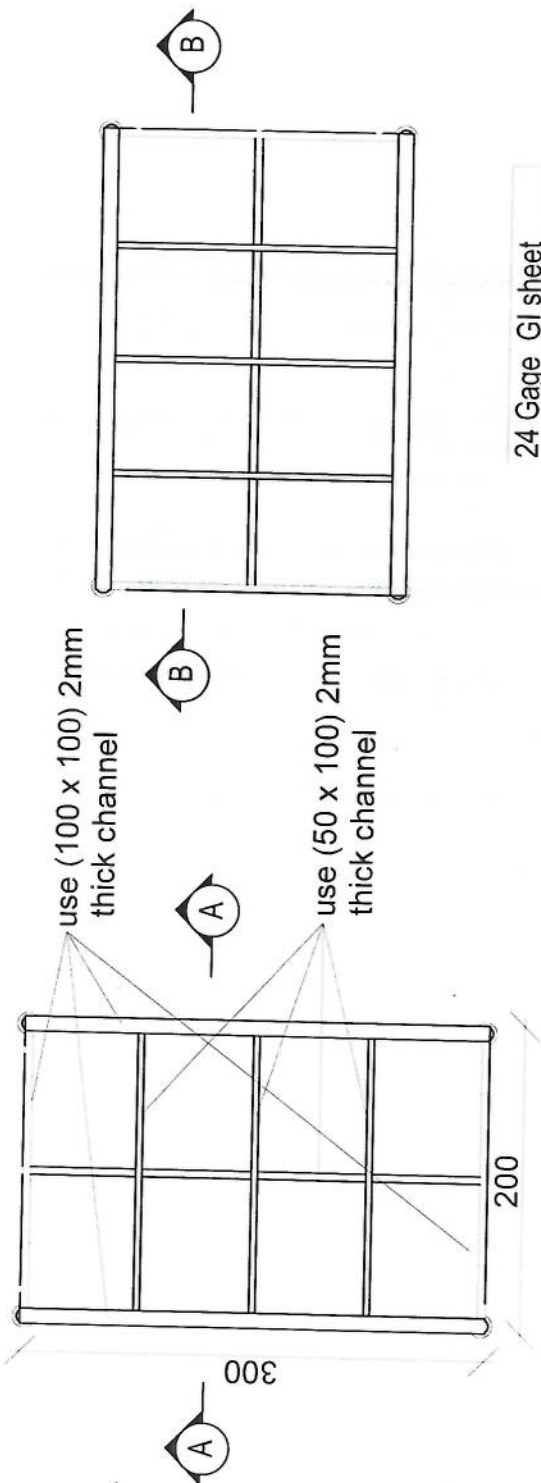
SCALE: 1:100 @ A3

ACTUAL DATE: DF

ISSUE DATE:

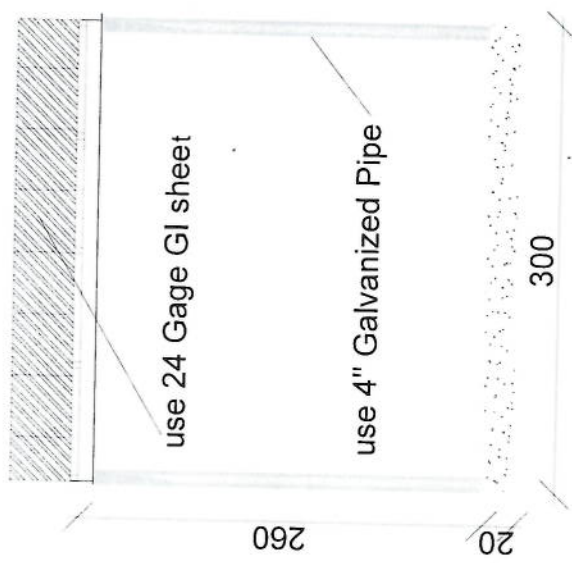
OWNER:

Salim Telecom
K.S.P.C.
AFGHANISTAN



Section AA

Handwritten signature in blue ink.



Section BB

1. Hot dip galvanized tower with anchors, templates bolts, nuts, washers, Galvanization according to EN ISO 1461, Steel Profiles S235 JR according to E N10025 and grade 8.8 bolts according to ISO degrees at 122 km/h wind speed .
2. Basic wind speed is 160km/and deflection is less than 0.5 degrees at 122 km /h wind speed.
3. 10m2 load for the normal soil.
4. Climbing ladder with safety cage and vertical cable ladder.(400mm)
5. One internal work platform per tower (2m below top).
6. Rest platforms approximately 7 every 20 – 25 m.
7. One Lightning arrester at the top.
8. Five pieces antenna mount at each Tower.

Tower Specification

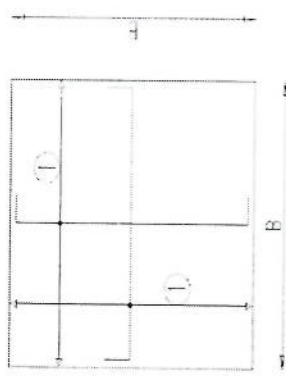
- 1- نوعت تاور: Green field چهل پلہ
- 2- ارتفاع تاور: 40 متر
- 3- وزن تاور: 7600 Kg
- 4- مقاطعت در مقابل وزنی و زلزلی 160 کلو متر در قی ساحت.
- 5- EN ISO 1461. EN ISO 1461 معیار به سادہ ۲۵ و ۲۰ میلی 400mm.
- 6- نارای زینہ در قسمت وسط و قفسہ ہای محاطہ دی در 20 و 25 میلی.
- 7- ارایہ سکتیج تصنیفی طرح و اندوزان تاور.
- 8- ارت یا مقاطعت پائین از سادہ اوم (Q).
- 9- سادہ عد برای نصب اینج ہای GSM و دی عد برای اینج مایکروویف.
- 10- چراج ترافیک و آلیہ ضد رعد و برق در پلہ تاور.

(مشخصات تاور 40 متر) چهل پلہ)

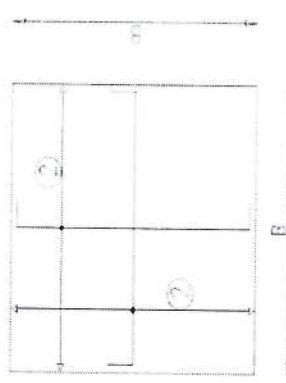
Bar No.	Diameter	Bar/Bar Dimensions	a (mm)	b (mm)	c (mm)	Length (mm)	Number	Weight (kg)	Total Weight (kg)
1	Ø14	a	150	5850	-	6150	30 x 2	466	1460
2	Ø14	b	150	5850	-	6150	30 x 2	466	
3	Ø10	a	150	300	-	1200	24	18	
4	Ø20	b	320	1830	-	2155	80	425	
5	Ø10	a	500	50	-	2100	56	73	
6	Ø10	b	283	100	50	766	112	53	

W (m)	H (m)	b (m)	f (m)	H1 (m)	H2 (m)	H3 (m)
2.72	6.00	0.65	0.35	1.75	1.40	0.25

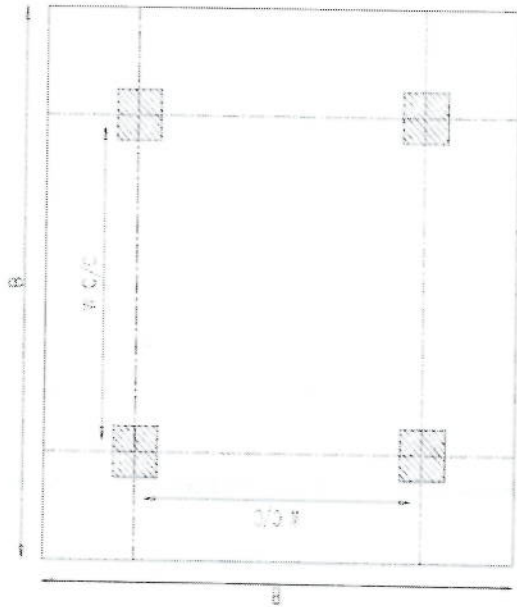
Reinforcement (kg)	Form Concrete (m³)	Reinforcement (kg)	Total Weight (kg)
968	15.4	3.6	1460



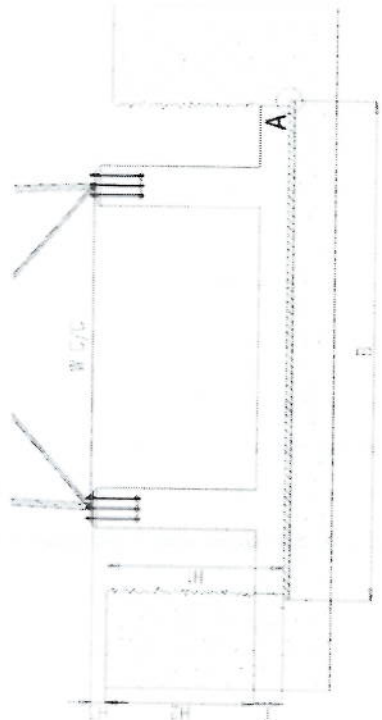
Foundation Bottom Reinforcement



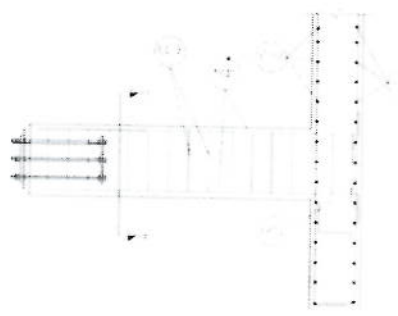
Foundation Top Reinforcement



Foundation Plan



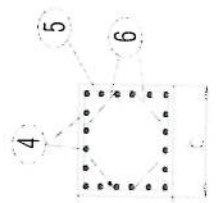
Foundation Cross-Section



Reinforcement Plan



Anchorage Detail



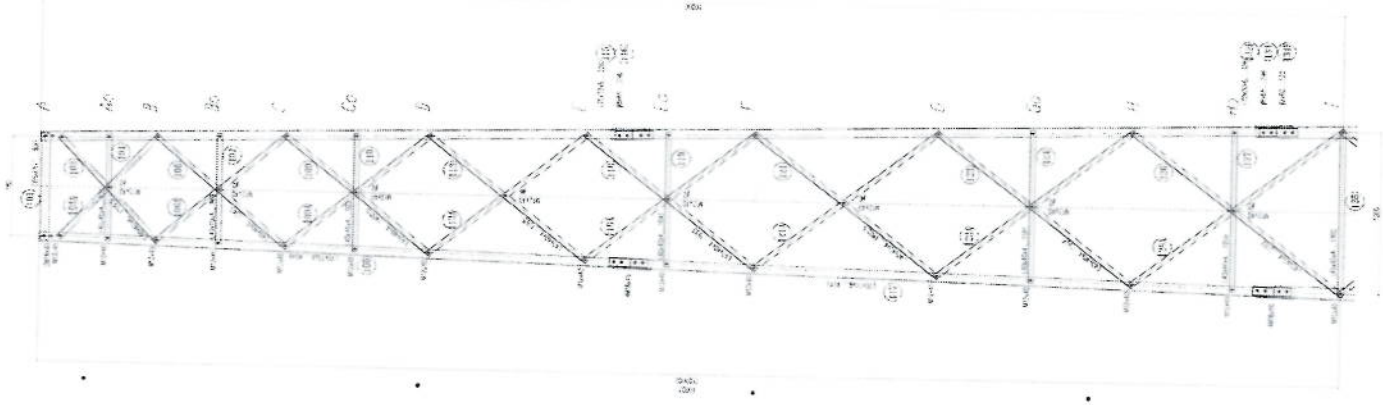
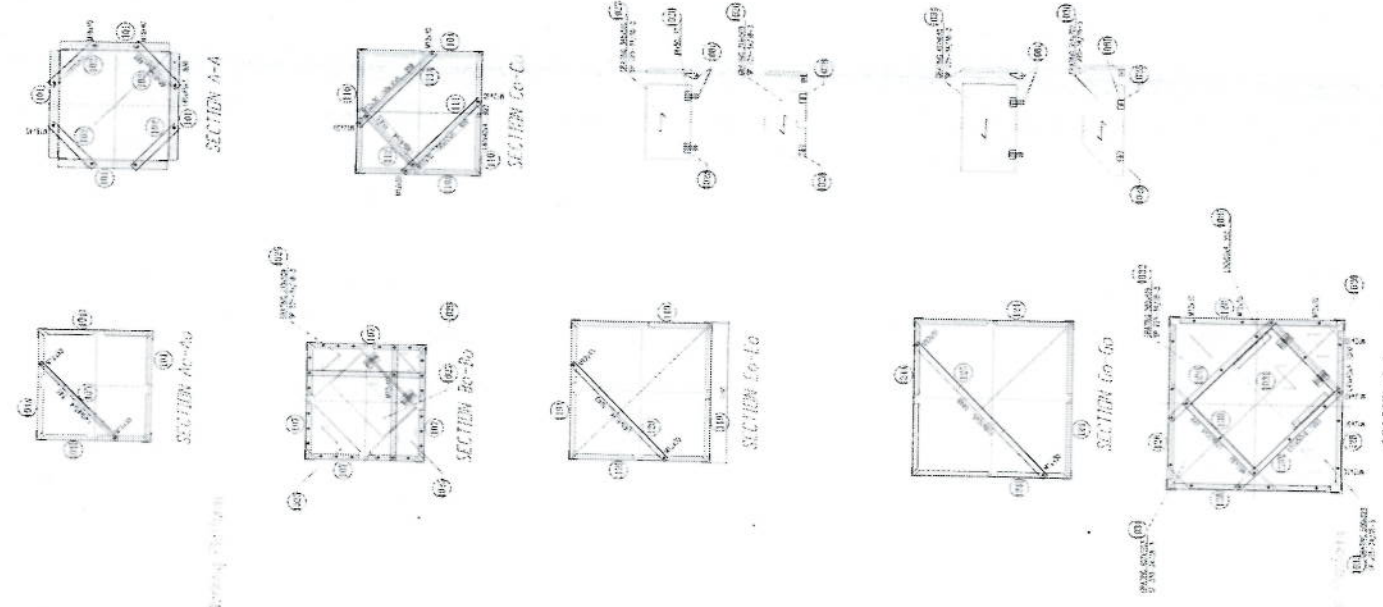
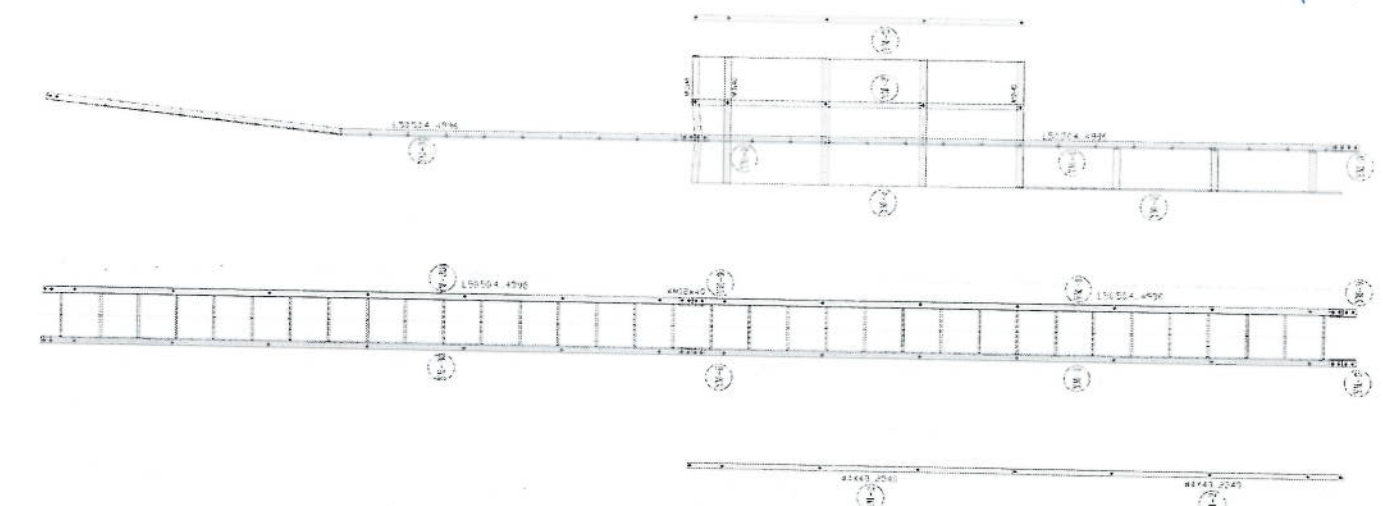
SECTION A-A

- NOTES
- Concrete clear cover will be taken as 75mm
 - Dimension B is given according to the reinforced concrete, not plain concrete
 - The allowable bearing capacity of the soil is 1000Pa
 - Material: Concrete = C20
Reinforcement = S420

Handwritten signature in blue ink.

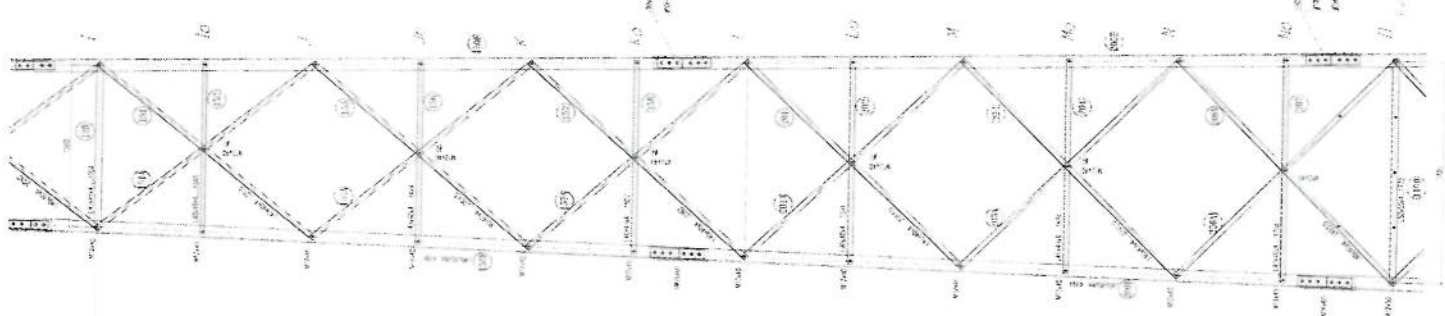
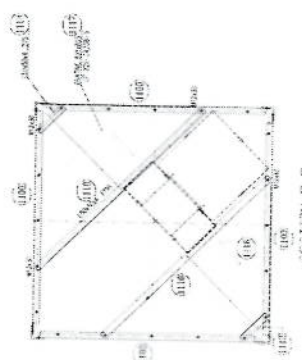
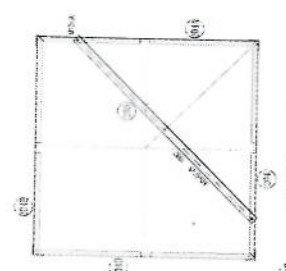
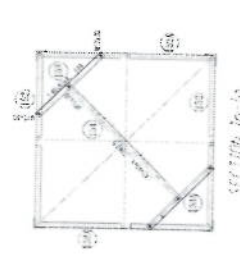
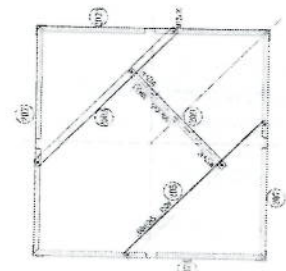
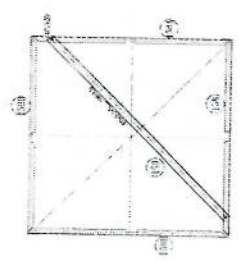
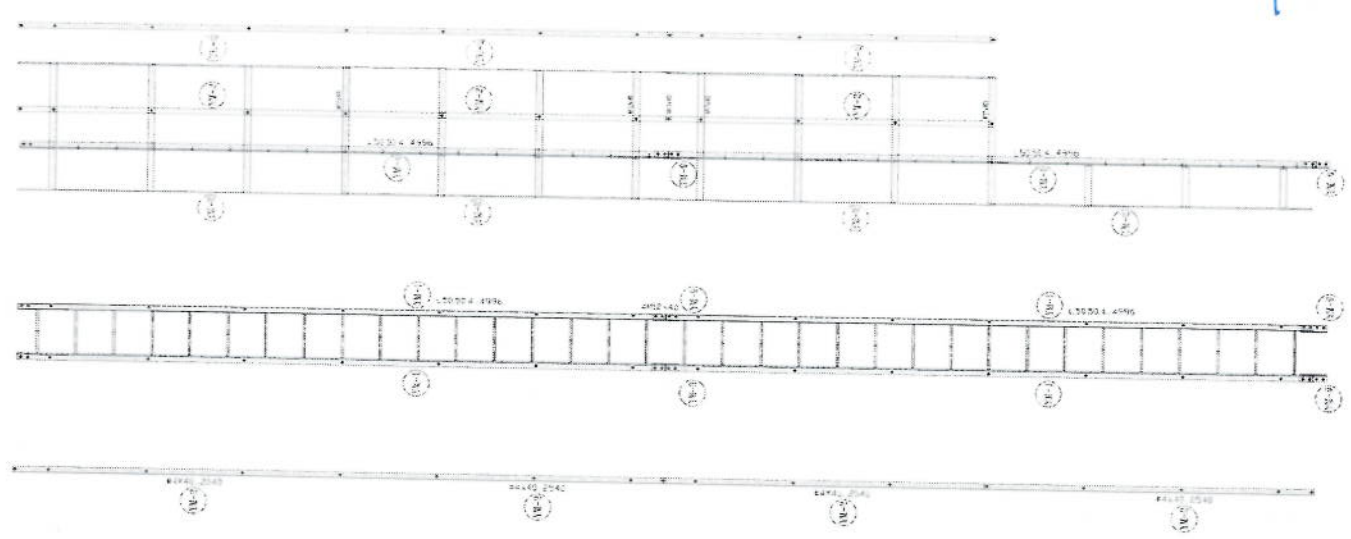
1. 2000 2000 2000 2000
 2. 2000 2000 2000 2000
 3. 2000 2000 2000 2000
 4. 2000 2000 2000 2000
 5. 2000 2000 2000 2000
 6. 2000 2000 2000 2000
 7. 2000 2000 2000 2000
 8. 2000 2000 2000 2000
 9. 2000 2000 2000 2000
 10. 2000 2000 2000 2000
 11. 2000 2000 2000 2000
 12. 2000 2000 2000 2000
 13. 2000 2000 2000 2000
 14. 2000 2000 2000 2000
 15. 2000 2000 2000 2000
 16. 2000 2000 2000 2000
 17. 2000 2000 2000 2000
 18. 2000 2000 2000 2000
 19. 2000 2000 2000 2000
 20. 2000 2000 2000 2000
 21. 2000 2000 2000 2000
 22. 2000 2000 2000 2000
 23. 2000 2000 2000 2000
 24. 2000 2000 2000 2000
 25. 2000 2000 2000 2000
 26. 2000 2000 2000 2000
 27. 2000 2000 2000 2000
 28. 2000 2000 2000 2000
 29. 2000 2000 2000 2000
 30. 2000 2000 2000 2000
 31. 2000 2000 2000 2000
 32. 2000 2000 2000 2000
 33. 2000 2000 2000 2000
 34. 2000 2000 2000 2000
 35. 2000 2000 2000 2000
 36. 2000 2000 2000 2000
 37. 2000 2000 2000 2000
 38. 2000 2000 2000 2000
 39. 2000 2000 2000 2000
 40. 2000 2000 2000 2000
 41. 2000 2000 2000 2000
 42. 2000 2000 2000 2000
 43. 2000 2000 2000 2000
 44. 2000 2000 2000 2000
 45. 2000 2000 2000 2000
 46. 2000 2000 2000 2000
 47. 2000 2000 2000 2000
 48. 2000 2000 2000 2000
 49. 2000 2000 2000 2000
 50. 2000 2000 2000 2000
 51. 2000 2000 2000 2000
 52. 2000 2000 2000 2000
 53. 2000 2000 2000 2000
 54. 2000 2000 2000 2000
 55. 2000 2000 2000 2000
 56. 2000 2000 2000 2000
 57. 2000 2000 2000 2000
 58. 2000 2000 2000 2000
 59. 2000 2000 2000 2000
 60. 2000 2000 2000 2000
 61. 2000 2000 2000 2000
 62. 2000 2000 2000 2000
 63. 2000 2000 2000 2000
 64. 2000 2000 2000 2000
 65. 2000 2000 2000 2000
 66. 2000 2000 2000 2000
 67. 2000 2000 2000 2000
 68. 2000 2000 2000 2000
 69. 2000 2000 2000 2000
 70. 2000 2000 2000 2000
 71. 2000 2000 2000 2000
 72. 2000 2000 2000 2000
 73. 2000 2000 2000 2000
 74. 2000 2000 2000 2000
 75. 2000 2000 2000 2000
 76. 2000 2000 2000 2000
 77. 2000 2000 2000 2000
 78. 2000 2000 2000 2000
 79. 2000 2000 2000 2000
 80. 2000 2000 2000 2000
 81. 2000 2000 2000 2000
 82. 2000 2000 2000 2000
 83. 2000 2000 2000 2000
 84. 2000 2000 2000 2000
 85. 2000 2000 2000 2000
 86. 2000 2000 2000 2000
 87. 2000 2000 2000 2000
 88. 2000 2000 2000 2000
 89. 2000 2000 2000 2000
 90. 2000 2000 2000 2000
 91. 2000 2000 2000 2000
 92. 2000 2000 2000 2000
 93. 2000 2000 2000 2000
 94. 2000 2000 2000 2000
 95. 2000 2000 2000 2000
 96. 2000 2000 2000 2000
 97. 2000 2000 2000 2000
 98. 2000 2000 2000 2000
 99. 2000 2000 2000 2000
 100. 2000 2000 2000 2000

Handwritten signature



1. 1:100
 2. 1:100
 3. 1:100
 4. 1:100
 5. 1:100
 6. 1:100
 7. 1:100
 8. 1:100
 9. 1:100
 10. 1:100
 11. 1:100
 12. 1:100
 13. 1:100
 14. 1:100
 15. 1:100
 16. 1:100
 17. 1:100
 18. 1:100
 19. 1:100
 20. 1:100
 21. 1:100
 22. 1:100
 23. 1:100
 24. 1:100
 25. 1:100
 26. 1:100
 27. 1:100
 28. 1:100
 29. 1:100
 30. 1:100
 31. 1:100
 32. 1:100
 33. 1:100
 34. 1:100
 35. 1:100
 36. 1:100
 37. 1:100
 38. 1:100
 39. 1:100
 40. 1:100
 41. 1:100
 42. 1:100
 43. 1:100
 44. 1:100
 45. 1:100
 46. 1:100
 47. 1:100
 48. 1:100
 49. 1:100
 50. 1:100
 51. 1:100
 52. 1:100
 53. 1:100
 54. 1:100
 55. 1:100
 56. 1:100
 57. 1:100
 58. 1:100
 59. 1:100
 60. 1:100
 61. 1:100
 62. 1:100
 63. 1:100
 64. 1:100
 65. 1:100
 66. 1:100
 67. 1:100
 68. 1:100
 69. 1:100
 70. 1:100
 71. 1:100
 72. 1:100
 73. 1:100
 74. 1:100
 75. 1:100
 76. 1:100
 77. 1:100
 78. 1:100
 79. 1:100
 80. 1:100
 81. 1:100
 82. 1:100
 83. 1:100
 84. 1:100
 85. 1:100
 86. 1:100
 87. 1:100
 88. 1:100
 89. 1:100
 90. 1:100
 91. 1:100
 92. 1:100
 93. 1:100
 94. 1:100
 95. 1:100
 96. 1:100
 97. 1:100
 98. 1:100
 99. 1:100
 100. 1:100

1000



SECTION A-A
 SECTION B-B
 SECTION C-C

1. 1:100
 2. 1:50
 3. 1:25
 4. 1:10
 5. 1:5
 6. 1:2
 7. 1:1

1. 1:100
 2. 1:50
 3. 1:25
 4. 1:10
 5. 1:5
 6. 1:2
 7. 1:1

1. 1:100
 2. 1:50
 3. 1:25
 4. 1:10
 5. 1:5
 6. 1:2
 7. 1:1

1. 1:100
 2. 1:50
 3. 1:25
 4. 1:10
 5. 1:5
 6. 1:2
 7. 1:1

1. 1:100
 2. 1:50
 3. 1:25
 4. 1:10
 5. 1:5
 6. 1:2
 7. 1:1

1. 1:100
 2. 1:50
 3. 1:25
 4. 1:10
 5. 1:5
 6. 1:2
 7. 1:1

1. 1:100
 2. 1:50
 3. 1:25
 4. 1:10
 5. 1:5
 6. 1:2
 7. 1:1

1. 1:100
 2. 1:50
 3. 1:25
 4. 1:10
 5. 1:5
 6. 1:2
 7. 1:1

1. 1:100
 2. 1:50
 3. 1:25
 4. 1:10
 5. 1:5
 6. 1:2
 7. 1:1

1. 1:100
 2. 1:50
 3. 1:25
 4. 1:10
 5. 1:5
 6. 1:2
 7. 1:1

1. 1:100
 2. 1:50
 3. 1:25
 4. 1:10
 5. 1:5
 6. 1:2
 7. 1:1

1. 1:100
 2. 1:50
 3. 1:25
 4. 1:10
 5. 1:5
 6. 1:2
 7. 1:1

1. 1:100
 2. 1:50
 3. 1:25
 4. 1:10
 5. 1:5
 6. 1:2
 7. 1:1

1. 1:100
 2. 1:50
 3. 1:25
 4. 1:10
 5. 1:5
 6. 1:2
 7. 1:1

1. 1:100
 2. 1:50
 3. 1:25
 4. 1:10
 5. 1:5
 6. 1:2
 7. 1:1

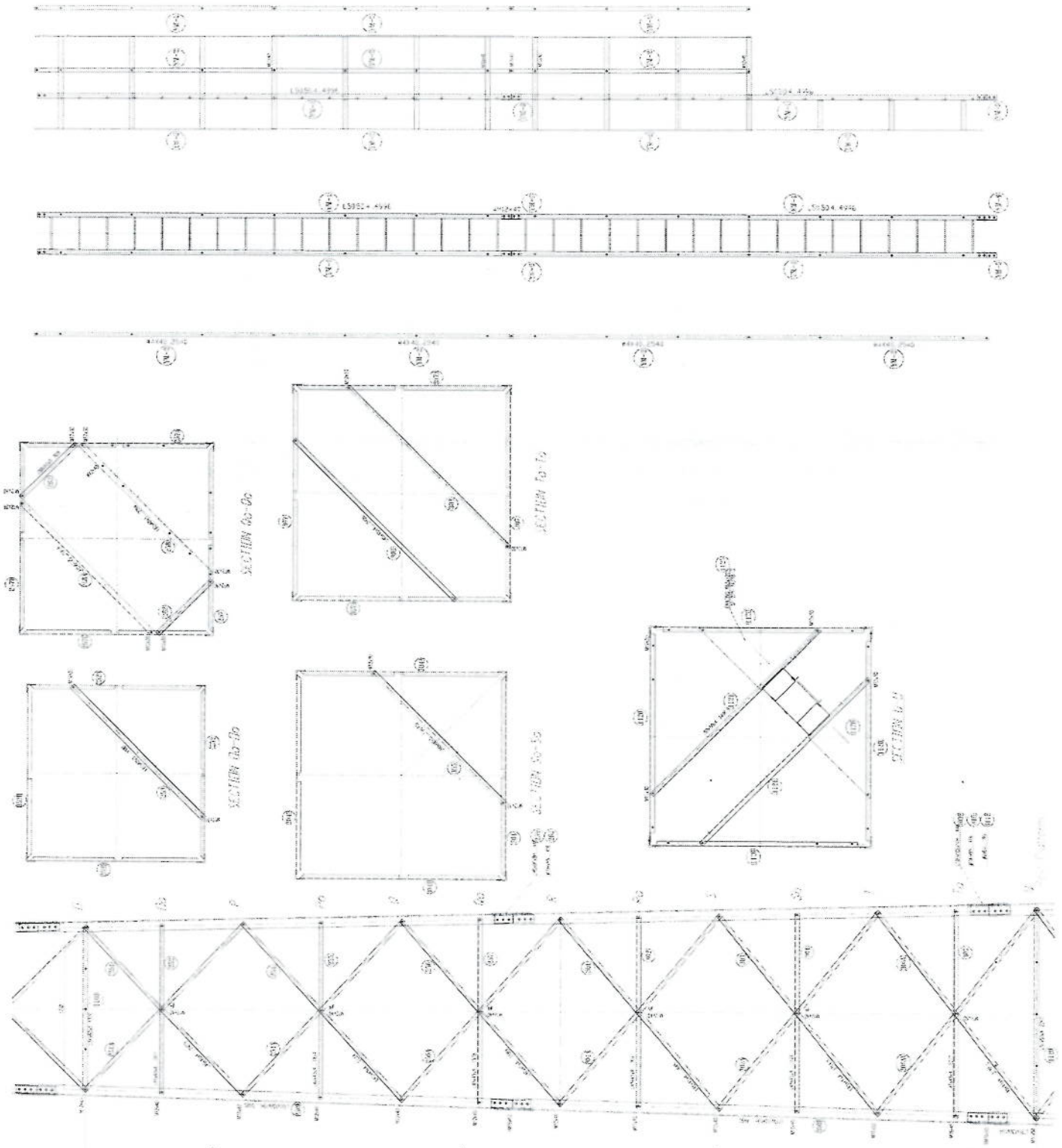
1. 1:100
 2. 1:50
 3. 1:25
 4. 1:10
 5. 1:5
 6. 1:2
 7. 1:1

1. 1:100
 2. 1:50
 3. 1:25
 4. 1:10
 5. 1:5
 6. 1:2
 7. 1:1

1. 1:100
 2. 1:50
 3. 1:25
 4. 1:10
 5. 1:5
 6. 1:2
 7. 1:1

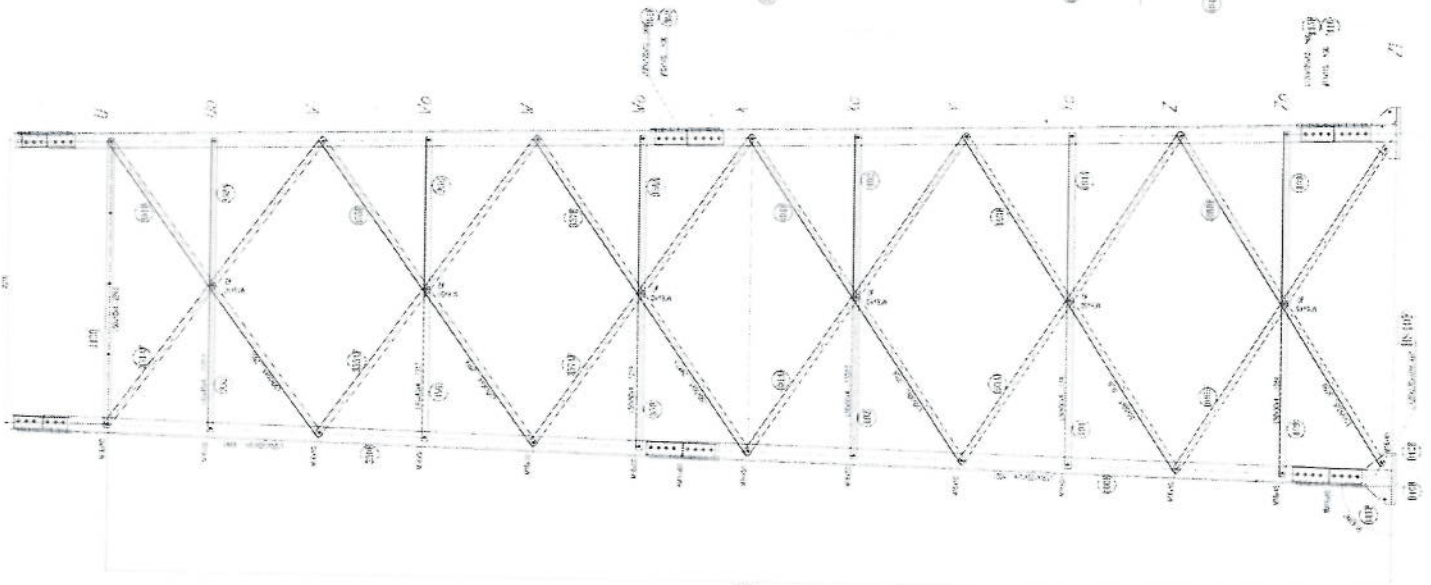
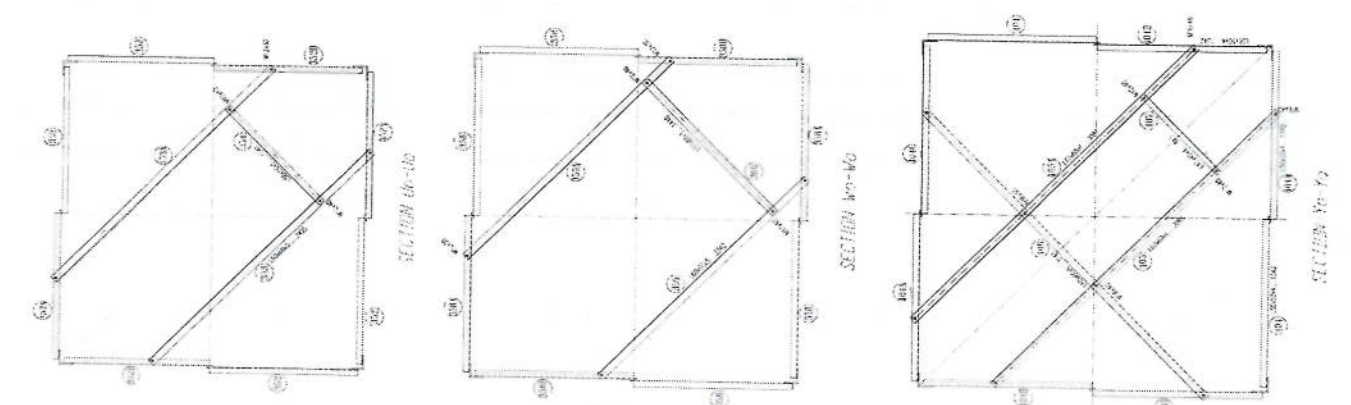
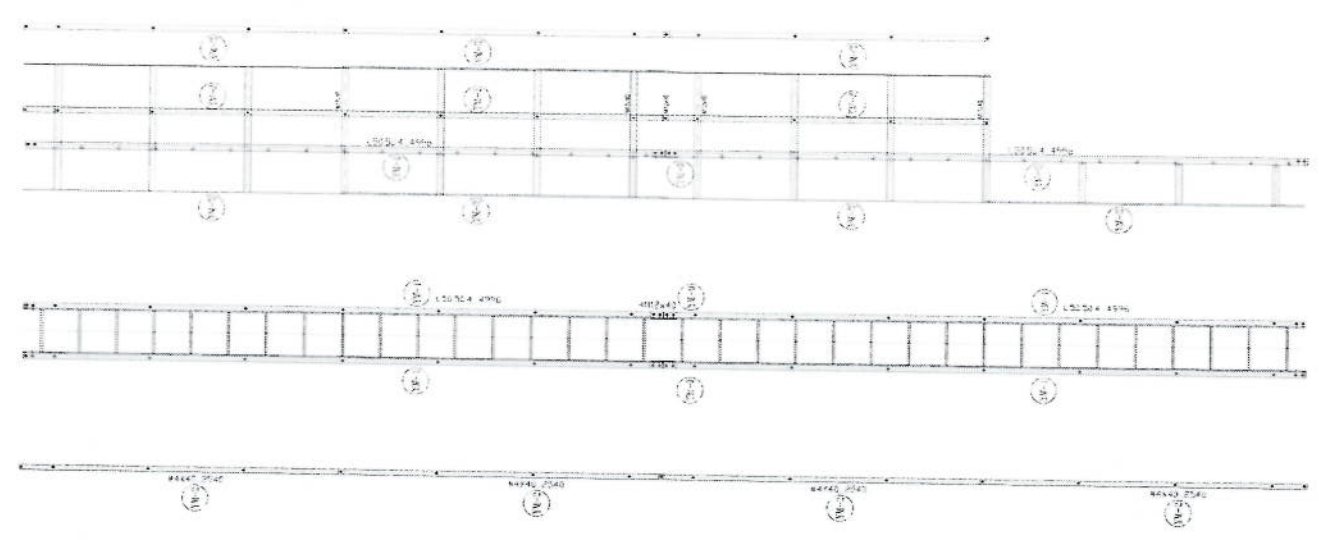
1. 1:100
 2. 1:50
 3. 1:25
 4. 1:10
 5. 1:5
 6. 1:2
 7. 1:1

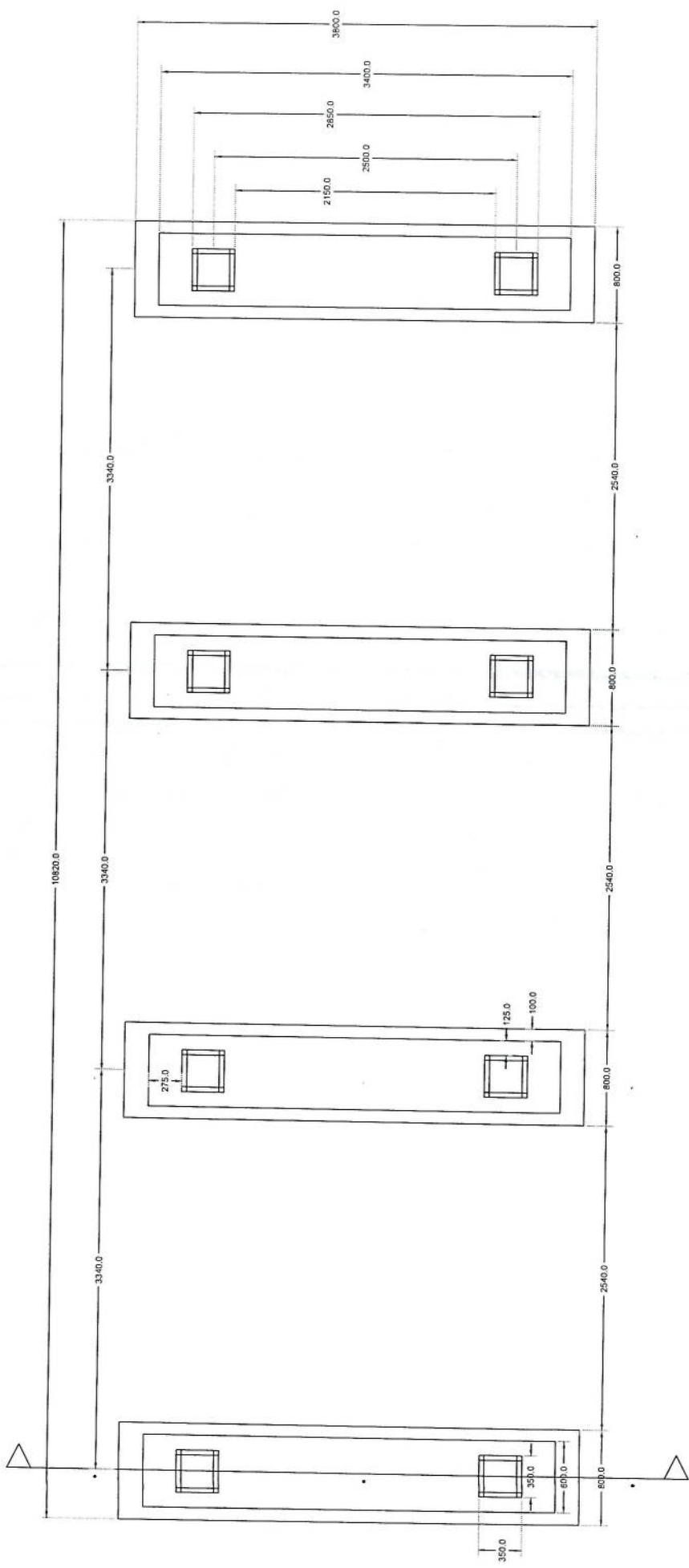
1. 1:100
 2. 1:50
 3. 1:25
 4. 1:10
 5. 1:5
 6. 1:2
 7. 1:1



1. 2000
 2. 2000
 3. 2000
 4. 2000
 5. 2000
 6. 2000
 7. 2000
 8. 2000
 9. 2000
 10. 2000
 11. 2000
 12. 2000
 13. 2000
 14. 2000
 15. 2000
 16. 2000
 17. 2000
 18. 2000
 19. 2000
 20. 2000
 21. 2000
 22. 2000
 23. 2000
 24. 2000
 25. 2000
 26. 2000
 27. 2000
 28. 2000
 29. 2000
 30. 2000
 31. 2000
 32. 2000
 33. 2000
 34. 2000
 35. 2000
 36. 2000
 37. 2000
 38. 2000
 39. 2000
 40. 2000
 41. 2000
 42. 2000
 43. 2000
 44. 2000
 45. 2000
 46. 2000
 47. 2000
 48. 2000
 49. 2000
 50. 2000
 51. 2000
 52. 2000
 53. 2000
 54. 2000
 55. 2000
 56. 2000
 57. 2000
 58. 2000
 59. 2000
 60. 2000
 61. 2000
 62. 2000
 63. 2000
 64. 2000
 65. 2000
 66. 2000
 67. 2000
 68. 2000
 69. 2000
 70. 2000
 71. 2000
 72. 2000
 73. 2000
 74. 2000
 75. 2000
 76. 2000
 77. 2000
 78. 2000
 79. 2000
 80. 2000
 81. 2000
 82. 2000
 83. 2000
 84. 2000
 85. 2000
 86. 2000
 87. 2000
 88. 2000
 89. 2000
 90. 2000
 91. 2000
 92. 2000
 93. 2000
 94. 2000
 95. 2000
 96. 2000
 97. 2000
 98. 2000
 99. 2000
 100. 2000

1. 2000
 2. 2000
 3. 2000
 4. 2000
 5. 2000
 6. 2000
 7. 2000
 8. 2000
 9. 2000
 10. 2000
 11. 2000
 12. 2000
 13. 2000
 14. 2000
 15. 2000
 16. 2000
 17. 2000
 18. 2000
 19. 2000
 20. 2000
 21. 2000
 22. 2000
 23. 2000
 24. 2000
 25. 2000
 26. 2000
 27. 2000
 28. 2000
 29. 2000
 30. 2000
 31. 2000
 32. 2000
 33. 2000
 34. 2000
 35. 2000
 36. 2000
 37. 2000
 38. 2000
 39. 2000
 40. 2000
 41. 2000
 42. 2000
 43. 2000
 44. 2000
 45. 2000
 46. 2000
 47. 2000
 48. 2000
 49. 2000
 50. 2000
 51. 2000
 52. 2000
 53. 2000
 54. 2000
 55. 2000
 56. 2000
 57. 2000
 58. 2000
 59. 2000
 60. 2000
 61. 2000
 62. 2000
 63. 2000
 64. 2000
 65. 2000
 66. 2000
 67. 2000
 68. 2000
 69. 2000
 70. 2000
 71. 2000
 72. 2000
 73. 2000
 74. 2000
 75. 2000
 76. 2000
 77. 2000
 78. 2000
 79. 2000
 80. 2000
 81. 2000
 82. 2000
 83. 2000
 84. 2000
 85. 2000
 86. 2000
 87. 2000
 88. 2000
 89. 2000
 90. 2000
 91. 2000
 92. 2000
 93. 2000
 94. 2000
 95. 2000
 96. 2000
 97. 2000
 98. 2000
 99. 2000
 100. 2000

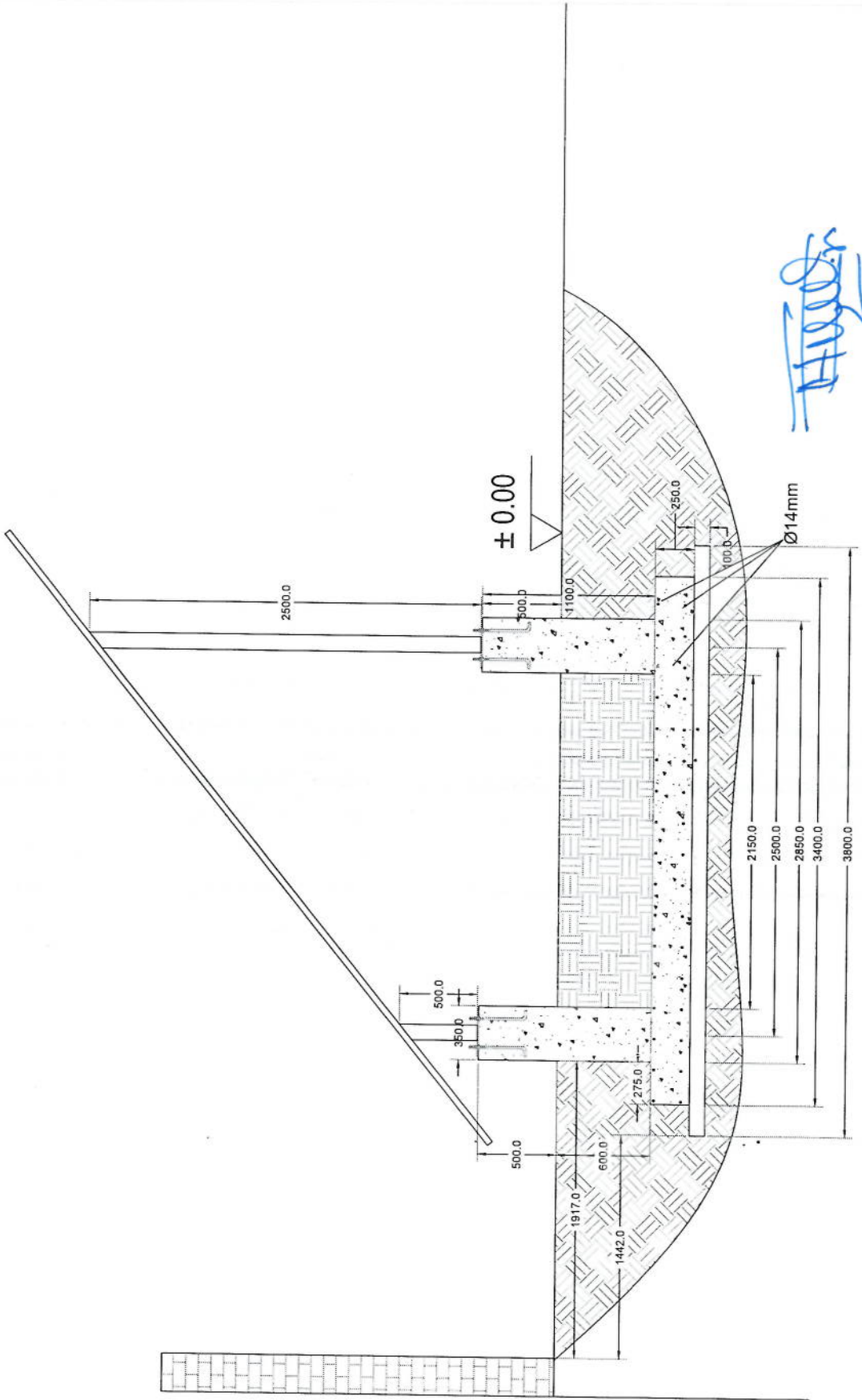




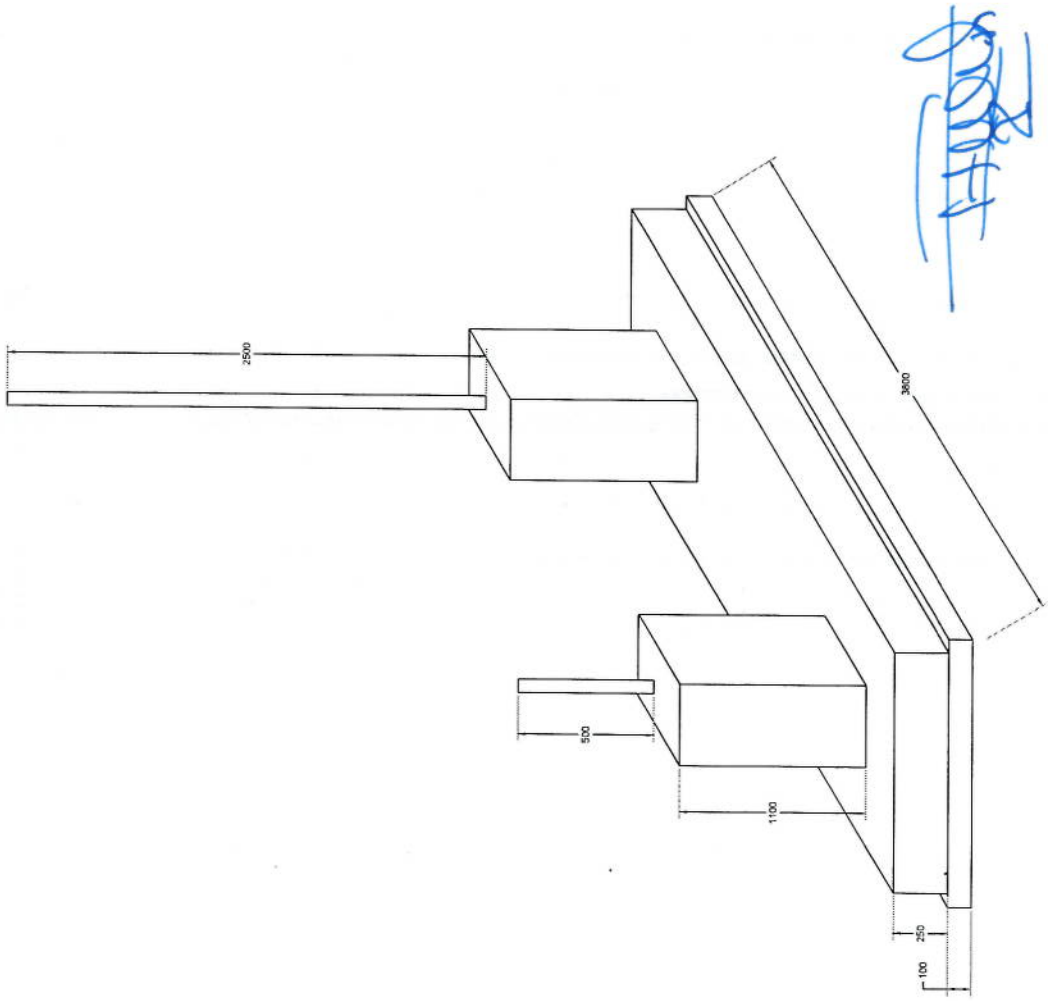
Section A-A

Solar Foundation Plan

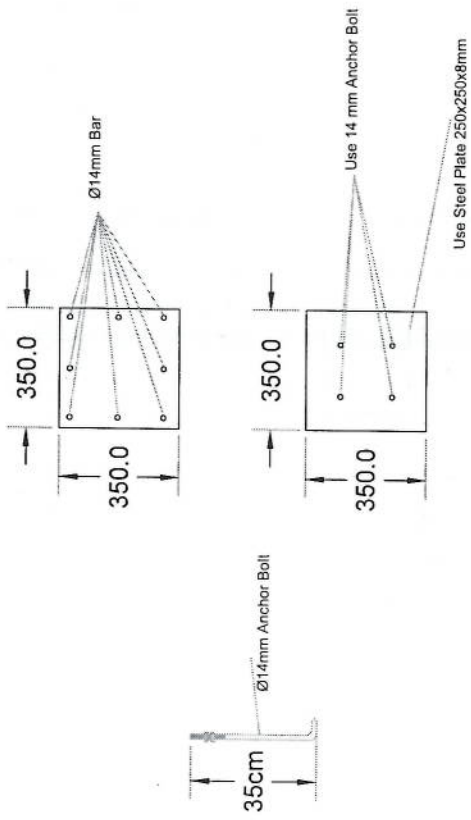
Handwritten signature



Section A-A



Foundation Isometric Plan



Column Detail

Handwritten signature

پروژه: سایت های GSM

موضوع: بیل مقادیر

تاریخ:

مترتب: دیپارتمنت ت: RF & BSS

NO.	Description	Unit	Item	Length (m)	Width (m)	Height (m)	Total Qty.	Total Budget / item	
								Unit cost. af	total Cost (AFS)
1	هموارگری و آماده سازی ساحه برای کر ساختمانی: توضیحات: دور نمودن و پاک کاری ساحه از وجود مواد اضافی و غیر قابل استفاده مانند خاک و خاشاک و غیره ، خاک های کهنه شده و غیره صنایعات ساختمانی باید به محل از قبل تعیین شده انتقال داده شود. قبل از آغاز کار ساختمانی ساحه باید کاملا هموار باشد برای این منظور در صورت ضرورت کندنکاری و پرکاری باید صورت گیرد	Job	1						
2	کندنکاری تهاب دیوارهای احاطوی: توضیحات: در کندنکاری تهاب ها راعایت زاویه 90 درجه الزامی بوده و برای جلوگیری از برزش خاک و خاشاک در داخل تهاب ها خاک های کندنکاری شده باید به فاصله دورتر جابجا شود.	m3	1	57.2	0.7	0.8	32.032		
3	کندنکاری تهاب اتاق محافظ اتاق چتراتور و تثلیب: توضیحات: در کندنکاری تهاب ها راعایت زاویه 90 درجه الزامی بوده و برای جلوگیری از برزش خاک و خاشاک در داخل تهاب ها خاک های کندنکاری شده باید به فاصله دورتر جابجا شود.	m3	1	19.3	0.7	0.8	10.808		
4	کندنکاری تهاب چتراتور و تثلیب: توضیحات: در کندنکاری تهاب ها راعایت زاویه 90 درجه الزامی بوده و برای جلوگیری از برزش خاک و خاشاک در داخل تهاب ها خاک های کندنکاری شده باید به فاصله دورتر جابجا شود.	m3	1	5.2	2.5	0.1	1.3		
5	کندنکاری تهاب BTS: توضیحات: در کندنکاری تهاب ها راعایت زاویه 90 درجه الزامی بوده و برای جلوگیری از برزش خاک و خاشاک در داخل تهاب ها خاک های کندنکاری شده باید به فاصله دورتر جابجا شود.	m3	1	3.2	1.7	0.1	0.544		
6	تیک کاری تهاب دیوارهای احاطوی توسط ماشین: توضیحات: تیک کاری ساحه کندنکاری شده باید نظر به نوع و چگونگی خاک و مطابق به هدایت انجینر ساحه صورت گیرد. استحکام ساحه تیک کاری شده باید 98-95 فیصد در نظر گرفته شود.	m2	1	45.6	0.70		27.36		
7	تیک کاری تهاب اتاق محافظ، اتاق چتراتور و تثلیب توسط ماشین: توضیحات: تیک کاری ساحه کندنکاری شده باید نظر به نوع و چگونگی خاک و مطابق به هدایت انجینر ساحه صورت گیرد. استحکام ساحه تیک کاری شده باید 95-98 فیصد در نظر گرفته شود.	m2	1	19.3	0.70		5.49		
8	تیک کاری تهاب چتراتور و تثلیب: توضیحات: تیک کاری ساحه کندنکاری شده باید نظر به نوع و چگونگی خاک و مطابق به هدایت انجینر ساحه صورت گیرد. استحکام ساحه تیک کاری شده باید 95-98 فیصد در نظر گرفته شود.	m2	1	5.2	2.70		14.04		

Handwritten signature

9	تیک کاری تهاب BTS : کاری ساخته کننگکاری شده باید نظر به نوع و چگونگی خاک و مطابق به هدایت انجیر ساحه صورت گیرد. استحکام ساحه تیک کاری شده باید 95-98 فیصد در نظر گرفته شود.	1	m2	3.2	1.70	1.70	5.44	توضیحات: تیک کاری
10	فرش کردن چل در فرش های داخلی اتاق محافظ و تشناب : توضیحات: هموار کاری چل در ساحه مطابق به نقشه و هدایت انجیر ساحه باید صورت گیرد. مورد استفاده: چل با کیفیت عالی، حداکثر سباز آن 15 سانتی و حداقل سباز 8 سانتی متر باشد و در ضخامت 15 سانتی متر فرش گردد.	1	m3	21.95	1.00	0.15	3.29	توضیحات: فرش کردن چل در تهاب BTS : هموار کاری چل در ساحه مطابق به نقشه و هدایت انجیر ساحه باید صورت گیرد. مورد استفاده: چل با کیفیت عالی، حداکثر سباز آن 15 سانتی و حداقل سباز 8 سانتی متر باشد و در ضخامت 10 سانتی متر فرش گردد.
12	توضیحات: کاتکریت ریزی بدون سیخ (PCC) برای کف تهاب دیوار های اطرفی : توضیحات: کاتکریت ترکیب 1:2:4 به این منظور استعمال میگردد و مرطوب نگهداشتن (curing) سطح آن به مدت زمان حد اکثر 28 روز و حداقل 14 روز الزامی میباشد. قالب بندی پاک، سمیت تازه و با کیفیت عالی، چل وریگ پاک و شسته شده باید استفاده گردد. نظارت جدی از این روند توسط انجیر ساحه صورت گیرد.	1	m3	3.20	1.70	0.10	0.54	توضیحات: کاتکریت ریزی بدون سیخ (PCC) برای کف تهاب دیوار های اطرفی : توضیحات: کاتکریت ترکیب 1:2:4 به این منظور استعمال میگردد و مرطوب نگهداشتن (curing) سطح آن به مدت زمان حد اکثر 28 روز و حداقل 14 روز الزامی میباشد. قالب بندی پاک، سمیت تازه و با کیفیت عالی، چل وریگ پاک و شسته شده باید استفاده گردد. نظارت جدی از این روند توسط انجیر ساحه صورت گیرد.
13	توضیحات: کاتکریت ریزی بدون سیخ (PCC) برای کف تهاب های اتاق محافظ و تشناب : توضیحات: کاتکریت ترکیب 1:2:4 به این منظور استعمال میگردد و مرطوب نگهداشتن (curing) سطح آن به مدت زمان حد اکثر 28 روز و حداقل 14 روز الزامی میباشد. قالب بندی پاک، سمیت تازه و با کیفیت عالی، چل وریگ پاک و شسته شده باید استفاده گردد. نظارت جدی از این روند توسط انجیر ساحه صورت گیرد.	1	m3	57.20	0.60	0.10	3.43	توضیحات: کاتکریت ریزی بدون سیخ (PCC) برای کف تهاب های اتاق محافظ و تشناب : توضیحات: کاتکریت ترکیب 1:2:4 به این منظور استعمال میگردد و مرطوب نگهداشتن (curing) سطح آن به مدت زمان حد اکثر 28 روز و حداقل 14 روز الزامی میباشد. قالب بندی پاک، سمیت تازه و با کیفیت عالی، چل وریگ پاک و شسته شده باید استفاده گردد. نظارت جدی از این روند توسط انجیر ساحه صورت گیرد.
14	توضیحات: کاتکریت ریزی بدون سیخ (PCC) برای فرش های داخلی اتاق محافظ، اتاق خیراتور و تشناب : توضیحات: کاتکریت ترکیب 1:2:4 به این منظور استعمال میگردد و مرطوب نگهداشتن (curing) سطح آن به مدت زمان حد اکثر 28 روز و حداقل 14 روز الزامی میباشد. قالب بندی پاک، سمیت تازه و با کیفیت عالی، چل وریگ پاک و شسته شده باید استفاده گردد. نظارت جدی از این روند توسط انجیر ساحه صورت گیرد.	1	m3	18.30	0.60	0.10	1.10	توضیحات: کاتکریت ریزی بدون سیخ (PCC) برای فرش های داخلی اتاق محافظ، اتاق خیراتور و تشناب : توضیحات: کاتکریت ترکیب 1:2:4 به این منظور استعمال میگردد و مرطوب نگهداشتن (curing) سطح آن به مدت زمان حد اکثر 28 روز و حداقل 14 روز الزامی میباشد. قالب بندی پاک، سمیت تازه و با کیفیت عالی، چل وریگ پاک و شسته شده باید استفاده گردد. نظارت جدی از این روند توسط انجیر ساحه صورت گیرد.
15	توضیحات: کاتکریت ریزی بدون سیخ (PCC) برای پیک بالای دیوار های اطرفی : توضیحات: کاتکریت ترکیب 1:2:4 به این منظور استعمال میگردد و مرطوب نگهداشتن (curing) سطح آن به مدت زمان حد اکثر 28 روز و حداقل 14 روز الزامی میباشد. قالب بندی پاک، سمیت تازه و با کیفیت عالی، چل وریگ پاک و شسته شده باید استفاده گردد. نظارت جدی از این روند توسط انجیر ساحه صورت گیرد.	1	m3	23.75	1.00	0.10	2.38	توضیحات: کاتکریت ریزی بدون سیخ (PCC) برای پیک بالای دیوار های اطرفی : توضیحات: کاتکریت ترکیب 1:2:4 به این منظور استعمال میگردد و مرطوب نگهداشتن (curing) سطح آن به مدت زمان حد اکثر 28 روز و حداقل 14 روز الزامی میباشد. قالب بندی پاک، سمیت تازه و با کیفیت عالی، چل وریگ پاک و شسته شده باید استفاده گردد. نظارت جدی از این روند توسط انجیر ساحه صورت گیرد.
16	توضیحات: کاتکریت ریزی بدون سیخ (PCC) برای زینه های اتاق محافظ، تشناب و تهاب های cabl tray : توضیحات: کاتکریت ترکیب 1:2:4 به این منظور استعمال میگردد و مرطوب نگهداشتن (curing) سطح آن به مدت زمان حد اکثر 28 روز و حداقل 14 روز الزامی میباشد. قالب بندی پاک، سمیت تازه و با کیفیت عالی، چل وریگ پاک و شسته شده باید استفاده گردد. نظارت جدی از این روند توسط انجیر ساحه صورت گیرد.	1	m3	57.20	0.80	0.10	4.58	توضیحات: کاتکریت ریزی بدون سیخ (PCC) برای زینه های اتاق محافظ، تشناب و تهاب های cabl tray : توضیحات: کاتکریت ترکیب 1:2:4 به این منظور استعمال میگردد و مرطوب نگهداشتن (curing) سطح آن به مدت زمان حد اکثر 28 روز و حداقل 14 روز الزامی میباشد. قالب بندی پاک، سمیت تازه و با کیفیت عالی، چل وریگ پاک و شسته شده باید استفاده گردد. نظارت جدی از این روند توسط انجیر ساحه صورت گیرد.
17	توضیحات: کاتکریت ریزی بدون سیخ (PCC) برای دیوار های اطرفی : توضیحات: کاتکریت ترکیب 1:2:4 به این منظور استعمال میگردد و مرطوب نگهداشتن (curing) سطح آن به مدت زمان حد اکثر 28 روز و حداقل 14 روز الزامی میباشد. سبک کاری باید با مساله ترکیب 1:4 صورت گیرد و مرطوب نگهداشتن آن به مدت زمان حد اکثر 28 روز و حداقل 14 روز الزامی میباشد. سبک معنی معنی با ابعاد تقریبی 30 در 30 سانتی متر در آن استفاده شود.	5	m3	1.10	1.00	1.00	1.10	توضیحات: کاتکریت ریزی بدون سیخ (PCC) برای دیوار های اطرفی : توضیحات: کاتکریت ترکیب 1:2:4 به این منظور استعمال میگردد و مرطوب نگهداشتن (curing) سطح آن به مدت زمان حد اکثر 28 روز و حداقل 14 روز الزامی میباشد. سبک کاری باید با مساله ترکیب 1:4 صورت گیرد و مرطوب نگهداشتن آن به مدت زمان حد اکثر 28 روز و حداقل 14 روز الزامی میباشد. سبک معنی معنی با ابعاد تقریبی 30 در 30 سانتی متر در آن استفاده شود.
18	توضیحات: سبک کاری برای دیوار های اطرفی : توضیحات: سبک کاری باید با مساله ترکیب 1:4 صورت گیرد و مرطوب نگهداشتن آن به مدت زمان حد اکثر 28 روز و حداقل 14 روز الزامی میباشد. سبک معنی معنی با ابعاد تقریبی 30 در 30 سانتی متر در آن استفاده شود.	1	m3	57.20	0.60	3.40	116.69	توضیحات: سبک کاری برای دیوار های اطرفی : توضیحات: سبک کاری باید با مساله ترکیب 1:4 صورت گیرد و مرطوب نگهداشتن آن به مدت زمان حد اکثر 28 روز و حداقل 14 روز الزامی میباشد. سبک معنی معنی با ابعاد تقریبی 30 در 30 سانتی متر در آن استفاده شود.

19	سنگ کاری برای اتاق محافظ ، اتاق جنراتور و تشناب: توضیحات: سنگ کاری باید با مساله ترکیب 1:4 صورت گیرد و مرطوب نگهداشتن آن به مدت زمان حد اکثر 28 روز و حداقل 14 روز الزامی میباشد. سنگ معنی محلی با ابعاد تقریبی 30 در 30 سانتی متر در آن استفاده شود.	1	m3	19.30	0.50	4.10	39.57		
20	هنگام سنگ کاری دیوار احاطوی: باید با مساله ترکیب 1:3 صورت گیرد و مرطوب نگهداشتن آن به مدت زمان حد اکثر 28 روز و حداقل 14 روز الزامی میباشد.	2	m2	57.20	3.40		388.96		
21	هنگام سنگ کاری اتاق محافظ و تشناب: کاری باید با مساله ترکیب 1:3 صورت گیرد و مرطوب نگهداشتن آن به مدت زمان حد اکثر 28 روز و حداقل 14 روز الزامی میباشد.	1	m2	19.30	0.50		9.65		
22	پرکاری اتاق محافظ و تشناب: ریگ، خاک، آب مخلوط گردد و سطح به سطح تیک کاری شود که ضخامت هر سطح آن بیشتر از 30 سانتی متر نباشد. همچنان ضخامت چفل نباید از 15 سانتی متر بیشتر باشد.	1	m3	9.53	1.00	0.25	2.38		
23	خفتم پخته برای اعمار دیوار احاطوی: خفتم پخته سنتزد با کیفیت خوب و با مقاومت 100 کیلوگرم فی سانتی متر مربع با مساله ترکیب 1:4 استفاده شود و مدت زمان برای آبیاری آن (min 14 day , max 28 day) ضرور است. مواد مورد استفاده: خشت با کیفیت عالی و سنتزد که داری ابعاد مساوی 11 در 22 در 7 باشد و مساله ترکیب 1:4 برای پالت آن استعمال گردد.	1	m3	43.80	0.25	2.00	21.90		
24	خفتم پخته برای اعمار اتاق محافظ و تشناب: خفتم پخته سنتزد با کیفیت خوب و با مقاومت 100 کیلوگرم فی سانتی متر مربع با مساله ترکیب 1:4 استفاده شود و مدت زمان برای آبیاری آن (min 14 day , max 28 day) ضرور است. مواد مورد استفاده: خشت با کیفیت عالی و سنتزد که داری ابعاد مساوی 11 در 22 در 7 باشد و مساله ترکیب 1:4 برای پالت آن استعمال گردد.	1	m3	8.30	0.25	2.42	5.02		
25	سیم خاردار بالا دیوار احاطوی: توضیحات: قطر دایره سیم خاردار باید در طول مسیر ثابت باشد و اندازه آن مطابق نقشه و هدایت انجینیر ساحه در نظر گرفته شود. نصب سیم خاردار با تمام اجزای آن مانند پایه های گالوانیز شده Y شکل و غیره صورت گیرد.	1	m	45.60			45.60		
26	کانکریت سیخ دار (RCC) برای بیم های اتاق محافظ و تشناب: توضیحات: برای اعمار بیم سیخ دار برای ریگ اطاق گرد و تشناب باید از کانکریت مارک 211 kg/cm ² (211 kg/cm ²) استفاده شود. چوب پاک و نو برای قالب بندی و سمنت تازه و با کیفیت همراه با ریگ و چفل تمیز و شسته شده برا کانکریت ریزی ضروری است. سیخ بندی آن مطابق به نقشه صورت گیرد. حد اقل زمان برای آبیاری 14 روز و حداقل 28 روز میباشد.	1	m3	21.00	0.25	0.23	1.21		
27	کانکریت سیخ دار (RCC) برای پوشش اتاق محافظ و تشناب: توضیحات: برای اعمار بام اتاق گرد و تشناب باید از کانکریت سیخ دار مارک 211 kg/cm ² (211 kg/cm ²) استفاده شود. چوب پاک و نو برای قالب بندی و سمنت تازه و با کیفیت همراه با ریگ و چفل تمیز و شسته شده برا کانکریت ریزی ضروری است. سیخ بندی آن مطابق به نقشه صورت گیرد. حد اقل زمان برای آبیاری 14 روز و حداقل 28 روز میباشد.	1	m3	18.33	1.00	0.12	2.20		
28	کانکریت سیخ دار (RCC) برای سلب جنراتور و تانکی تیل: توضیحات: برای اعمار سلب جنراتور باید از کانکریت سیخ دار مارک 3000psi (211 kg/cm ²) استفاده شود. چوب پاک و نو برای قالب بندی و سمنت تازه و با کیفیت همراه با ریگ و چفل تمیز و شسته شده برا کانکریت ریزی ضروری است. سیخ بندی آن مطابق به نقشه صورت گیرد. حد اقل زمان برای آبیاری 14 روز و حداقل 28 روز میباشد.	1	m3	5.00	2.50	0.20	2.50		

Handwritten signature

38	تهیه و نصب دروازه های چوبی برای اتاق محافظ و تشناب:	توضیحات:	تهیه و نصب دروازه فلزه برای ورودی اصلی سایت:	دروازه چوبی با فرم افقی که ضد رنگ، رنگ، دستگیره و قفل و غیره ابزار مربوطه آن نیز شامل میبندد و ابعاد وسایل خصوصیات آن باید از روی نقشه و ساحه کاری تعیین گردد. و تهیه آن باید از چوب روسی خشک و قابل دسترس در افغانستان استفاده به عمل آید. ضخامت وسایل آن باید با نقشه مطابقت داشته باشد. رنگ ابتدایی و آخرین، دستگیره، قفل و غیره وسایل مربوطه آن باید در ای کیفیت مرغوب باشد.	3.84	1.00	3.84	m2	1	توضیحات:
39	ساخت و نصب دروازه فلزه برای ورودی اصلی سایت:	توضیحات:	توضیحات:	ساخت و نصب دروازه فلزه برای ورودی اصلی سایت: توضیحات: دروازه بزرگ فلزی که شامل دست گیر، قفل، چیر اس و غیره ابزار مورد ضرورت و همچنان استعمال ضد رنگ و رنگ نهایی و کار تمام میگردد. ابعاد و محل نصب آن باید مطابق به نقشه صورت گیرد. مواد مورد استفاده: پاید آهن روسی موجود در افغانستان در ساخت آن استفاده گردد. ضخامت آن باید 2 میلی متر در نظر گرفته شود و رنگ خاکستری همراه با ضد رنگ و سایر وسایل مانند قفل، دستگیره غیره در آن در نظر گرفته شود.	7.50	2.50	3.00	m2	1	توضیحات:
40	جتل (Crush aggregate) برای حویلی سایت:	توضیحات:	توضیحات:	جتل (Crush aggregate) برای حویلی سایت: کارای جتل در ساحه مطابق به نقشه و هدایت انجینران ساحه. جتل باکیفیت عالی و پاک، دارای رنگ سفید، حداکثر سنایز آن 3 سانتی و حد اقل سنایز 1.5 سانتی متر باشد.	10.25	0.12	85.41	m3	1	توضیحات:
41	رنگشالی سطح داخلی و بیرونی تمام دیوارهای دیوار احاطوی، اتاق محافظ و تشناب:	توضیحات:	توضیحات:	رنگشالی سطح داخلی و بیرونی تمام دیوارهای دیوار احاطوی، اتاق محافظ و تشناب: توضیحات: رنگ پلاستیکی متناسب برای استفاده فضای داخلی و بیرونی استفاده گردد. رنگشالی باید مطابق هدایت انجینر ساحه صورت گیرد. رنگ سفید از کمپنی IC.	273.19		273.19	m2	1	توضیحات:
42	تهیه و نصب کمود برای تشناب:	توضیحات:	توضیحات:	تهیه و نصب کمود برای تشناب: کمود با تمام بست ها، پایپ ها و تمام وسایل مورد ضرورت آن کار تمام. کمود ایرانی و برای تشناب استفاده گردد.	1.00			pcs	1	توضیحات:
43	اصعار جاه فاضلاب برای تشناب:	توضیحات:	توضیحات:	اصعار جاه فاضلاب برای تشناب: برای فاضلاب تشناب که شامل کندنکاری جاه، تهیه و جانمایی چک کانکری سیخ دار داخل جاه، پایپ دوانی از جاه الی تشناب، سرپوش کانکری سیخ دار، رنگ انارازی در داخل و اطراف چک و سایر موارد مورد ضرورت نظر به نقشه و هدایت انجینر ساحه.	1.00			pcs	1	توضیحات:
44	تهیه و نصب لین برق برای سوییچ ها و گروه های اتاق محافظ و تشناب:	توضیحات:	توضیحات:	تهیه و نصب لین برق برای سوییچ ها و گروه های اتاق محافظ و تشناب: استفاده: و لین مسی عایق کاری شده تعداد هسته: مفرد (یک تار) سایز مقطع: 2.5 میلی متر مربع رنگ: آبی + سرخ و نوسواری، اسپاه	15.00			m	15	توضیحات:
45	تهیه و نصب لین برق برای سافت های اتاق محافظ:	توضیحات:	توضیحات:	تهیه و نصب لین برق برای سافت های اتاق محافظ: استفاده: و لین مسی عایق کاری شده تعداد هسته: مفرد (یک تار) سایز مقطع: 2.5 میلی متر مربع رنگ: آبی + سرخ و نوسواری، اسپاه	30.00			m	30	توضیحات:
46	تهیه و نصب سافت:	توضیحات:	توضیحات:	تهیه و نصب سافت: مواد مورد استفاده: سافت یک دکمه بی 20 امپیره که تمام ابزار آلات و بسته بندی های آن شامل باشد.	4.00			pcs	4	توضیحات:
47	تهیه و نصب سافت:	توضیحات:	توضیحات:	تهیه و نصب سافت: مواد مورد استفاده: سافت 20 امپیره که تمام ابزار آلات و بسته بندی های آن شامل باشد.	3.00			pcs	3	توضیحات:
48	تهیه و نصب چراغ (لایت) برای اتاق نگهبان و حویلی:	توضیحات:	توضیحات:	تهیه و نصب چراغ (لایت) برای اتاق نگهبان و حویلی: استفاده: چراغ های سطحی و دیواری کپی با هر تیوب معده تمام پروژه جانت و صل کننده های مربوطه	4.00			pcs	4	توضیحات:

Handwritten signature

		1.00			pcs	1	<p>ماده مورد تهیه و نصب فیوز پاکس: استفاده: سه عدد شرکت بریکر (2 PCS 16A/AC) و یک PCS 63A/AC (مجموعه تمام پروژه جانت و وصل کننده های مربوطه. فیوز پاکس باید داخل شلتر و یا اطراف جنتاتور نصب گردد.</p>	49
--	--	------	--	--	-----	---	---	----

Handwritten signature