



امارت اسلامی افغانستان  
شرکت مخابراتی افغان تیلی کام



د افغانستان اسلامی امارت  
د افغان تیلی کام مخابراتی شرکت



د افغان تیلی کام مخابراتی شرکت لوی ریاست  
د مالی او اداری معاونیت  
د تدارکاتو امریت  
د پیرو دلولووی مدیریت  
د اجناسو او خدماتو پیرو دلولو مدیریت

(موضوع: د ننگرهار ولایت کامه ولسوالی کبزی د 525 سایت نوی جوړیدنه)

{ 3495 }

شماره درخواست نرخدهی:

{1444/11/14}

تاریخ صدور درخواست نرخدهی:

جنس فوق ضرورت : ریاست عملیاتی بیسیم (آمریت RF&BSS)

## تاریخ ترتیب استعلام: ( 14 / 11 / 1444 )

- (1) اداره {نام اداره تدارکاتی را درج کنید} تخصیص بودجه لازم برای تدارک اجناس/ خدمات غیر مشورتی مندرج این درخواست را دارد.
- (2) آفر سربسته شما الی {تاریخ و وقت را درج کنید} یا قبل از آن به دفتر {مدیریت خریداری امریت تهیه و تدارکات شرکت افغان تیلیکام} تسلیم داده شود.
- (3) آفر ها نیکه بعد از میعاد تسلیمی ارائه گردند، بدون اینکه باز شود مسترد می گردد. پاکت حاوی آفر باید به صورت واضح عبارت نرخ برای {نام اجناس / خدمات غیر مشورتی را درج کنید} نشانی شده باشد.
- (4) آفر ارائه شده در آفرها باید الی مدت (30) روز تقویمی سر از تاریخ ختم میعاد تسلیمی آفرها اعتبار داشته باشد.
- (5) در صورت تغییر در مقدار نیازمندی، اداره می تواند مقدار نیازمندی تقاضا شده را الی (25) فیصد زیاد و یا کم نماید، مشروط به اینکه قیمت مجموعی آن از حدود صلاحیت پولی برای درخواست نرخ گیری تجاوز ننماید.
- (6) ترجیح داخلی مطابق حکم چهارم طرز العمل تدارکات قابل اجرا است. {مورد ترجیح داخلی و فیصدی آنرا درج نمائید}.
- (7) آفر گشائی در محضر عام حتمی نبوده و فرمایش دهنده مکلف به قبول نازلترین نرخ نمی باشد. در صورت رد هر یک یا تمام آفرها فرمایش دهنده کدام مسؤلیت در قبال داوطلب تهیه/ارائه کننده ندارد.
- (8) آفر دهنده اسناد ذیل را با آفر خویش ضمیمه می نماید:
  - 1- جواز تجارتي/ فعالیت/ کار قابل اعتبار؛
  - 2- نمبر تشخیصیه مالییه؛
  - 3- اجازه نامه تولید کننده (در صورت لزوم).
  - 4-
- (9) سند نرخ گیری تکمیل و توسط شخص با صلاحیت یا نماینده تهیه/ ارائه کننده در هر صفحه مهر امضاء شده باشد.  
نام کارمند صادر کننده درخواست نرخ گیری:

امضاء هیئت

امضاء هیئت

امضاء هیئت

## جدول اقلام و قیمت ها

شماره	اسم و تشریح با مشخصات تخنیکی اقلام	واحد	مقدار	قیمت فی واحد به افغانی	قیمت مجموعی به افغانی
1	اعمار احاطه سایت (NAN 525) واقع ولایت ننگرهار ولسوالی کامه Kama پل کامه Poli Kama همراه با گارد روم و تشناب مطابق مشخصات ضمیمه	PCS	1		
2	اعمار یک سلب جنراتور همراه با سایبان آن در سایت، (NAN525) مطابق مشخصات ضمیمه	PCS	1		
3	اعمار یک سلب بطری بانک BTS همراه با سایبان آن در سایت، (NAN525) مطابق مشخصات ضمیمه	PCS	1		
4	اعمار فاوندیشن سولر سیستم در سایتهای (NAN522) مطابق مشخصات ضمیمه	PCS	1		
5	انتقال تاور از گدام مهتاب قلعه و تهیه نت و بولت و نصب تاور متذکره 40 متره گرینفیلد همراه با فاوندیشن در سایت (NAN525) مطابق مشخصات ضمیمه	PCS	1		
<b>نوت: باز دید ساحه لازمی میباشد.</b>					
مجموع قیمت به ارقام بشمول مالیات: عدد					
مجموع قیمت به حروف بشمول مالیات:					
مجموع مبلغ مالیات به ارقام و حروف:					
مجموع قیمت به ارقام بدون مالیات: عدد (قابل پرداخت)					
مجموع قیمت به حروف بدون مالیات (قابل پرداخت)					
مدت ضمانت (ورانتی/ گرننتی) بعد از تاریخ اكمال:					
مشخصات ضم پیشنهاد می باشد:					
<p>یادداشت : هرگاه شرکت میخواهند انصراف کند باید از تاریخ استعلام نرخگیری الی دو یوم انصراف خود را بطور رسمی ارایه نماید. شرکت برنده مکلف است که بعد از برنده شدن باید جنس را در ظرف یک هفته ارایه نماید.</p>					

## مشخصات تخنیکی اجناس

شماره	اقلام	مشخصات

شماره	اقلام	مشخصات
	اسم تهیه/ ارائه کننده: اسم شخص یا نماینده با صلاحیت تهیه/ارائه کننده: امضای شخص یا نماینده تهیه/ارائه کننده: تاریخ: شماره تلفون حتمی:	مهر تهیه/ارائه کننده

یادداشت: فرمایش گیرنده کاپی رهنمود، ساخت و مدل، بروشور و یا فهرست تجهیزات یا خدماتی را که اكمال می نماید  
 ذمیه نماید. معلومات فوق جهت ارزیابی مؤثر آفرها استفاده می گردد.

#### شرایط تدارک و پرداخت

شرایط ذیل صرف با موافقه تحریری فرمایش دهنده قابل تغییر می باشد.

- (1) تهیه کننده مکلف به پرداخت تأمینات و تضمینات می باشد، تأمینات از سر جمع پول 5 الی 15 فیصد اخذ میگردد و بعد از تکمیل و رانتهی به اکانت شرکت انتقال میگردد.
- (2) بعد از اكمال خدمات غیر مشورتی/ تهیه اجناس، تهیه/ارائه کننده باید نسخه اصلی و (2) کاپی بل (Invoice) را به فرمایش دهنده تسلیم نماید؛
- (3) پرداخت توسط فرمایش دهنده، طی مدت (30) روز کاری درمقابل مقدار واقعی اجناس/خدمات غیر مشورتی تهیه شده صورت می گیرد.
- (4) فرمایش دهنده میتواند در حالات ذیل با ارسال اطلاعیه کتبی به تهیه/ارائه کننده، امر خریداری را کاملاً یا قسماً فسخ نماید:
  - 1- تهیه/ارائه کننده موفق به تحویل بخش یا تمام اجناس در طرف مدت معینه در امر خریداری نشود؛
  - 2- تهیه /ارائه کننده موفق به اجرای مکلفیت های دیگر تحت امر خریداری نشود.
  - 3- هرگاه در اجناس اكمال شده یا خدمات ارائه شده نواقص و یا کاستی ها مشاهده گردد، تهیه/ارائه کننده مکلف به رفع نواقص و کاستی ها در مدت (3) روز کاری بعد از دریافت اطلاعیه در مورد می باشد، در غیر آن فرمایش دهنده می تواند امر خریداری را فسخ نماید.
  - 4- هرگاه تهیه/ارائه کننده، در جریان داوطلبی و یا حین اجرای وظایف محوله تحت امر خریداری اقدام به فساد و تقلب نموده باشد.
- (5) هرگاه در درخواست نرخ گیری میعاد ضمانت (وارنتی/ گرنٹی) تصریح گردیده باشد، تهیه/ارائه کننده مکلف به تعویض در طول مدت معینه می باشد.

#### اصلاح اشتباهات محاسباتی

- (1) اشتباهات محاسباتی طور ذیل تصحیح می گردد:

- 1- در صورت تفاوت میان مبلغ به ارقام و حروف، مبلغ به حروف قابل اعتبار می باشد؛
- 2- در صورتیکه تفاوت میان قیمت فی واحد و قیمت مجموعی وجود داشته باشد، قیمت فی واحد برای ارزیابی قیمت ها و ترتیب امر خریداری قابل اعتبار می باشد؛
- 3- در صورت موجودیت تفاوت میان نرخ فی واحد و قیمت مجموعی (حاصل ضرب مقدار در نرخ فی واحد)، نرخ فی واحد قابل اعتبار می باشد، هرگاه از نظر فرمایش دهنده اشتباه در نقاط اعشاری در قیمت فی واحد برجسته باشد، در این صورت قیمت مجموعی اقلام طوریکه نرخ داده شده است قابل اعتبار بوده و قیمت فی واحد باید اصلاح شود.
- 4- فرمایش دهنده مطابق مندرجات فوق اشتباهات محاسباتی را اصلاح و بعد از اخذ موافقه کتبی داوطلب در قیمت مجموعی آفر محاسبه می نماید.
- 5- داوطلب مکلف به پذیرش اشتباهات محاسباتی در آفر خویش می باشد. در صورت عدم پذیرش اشتباهات محاسباتی توسط داوطلب، آفر وی رد می گردد.



REVISION RECORD

REVISION NO	DATE	DESCRIPTION
1		

LEGEND:



PROJECT TITLE / NO:

SSM 8125

مدرسة ابن سينا

DRAWING TITLE:

Site Plan

DRAWN BY: Project Implementation Dept

CHECKED BY: Project Implementation Dept

APPROVED BY: Project Implementation Dept

SCALE: 1:100 @ A3

ACTUAL DATE: 01

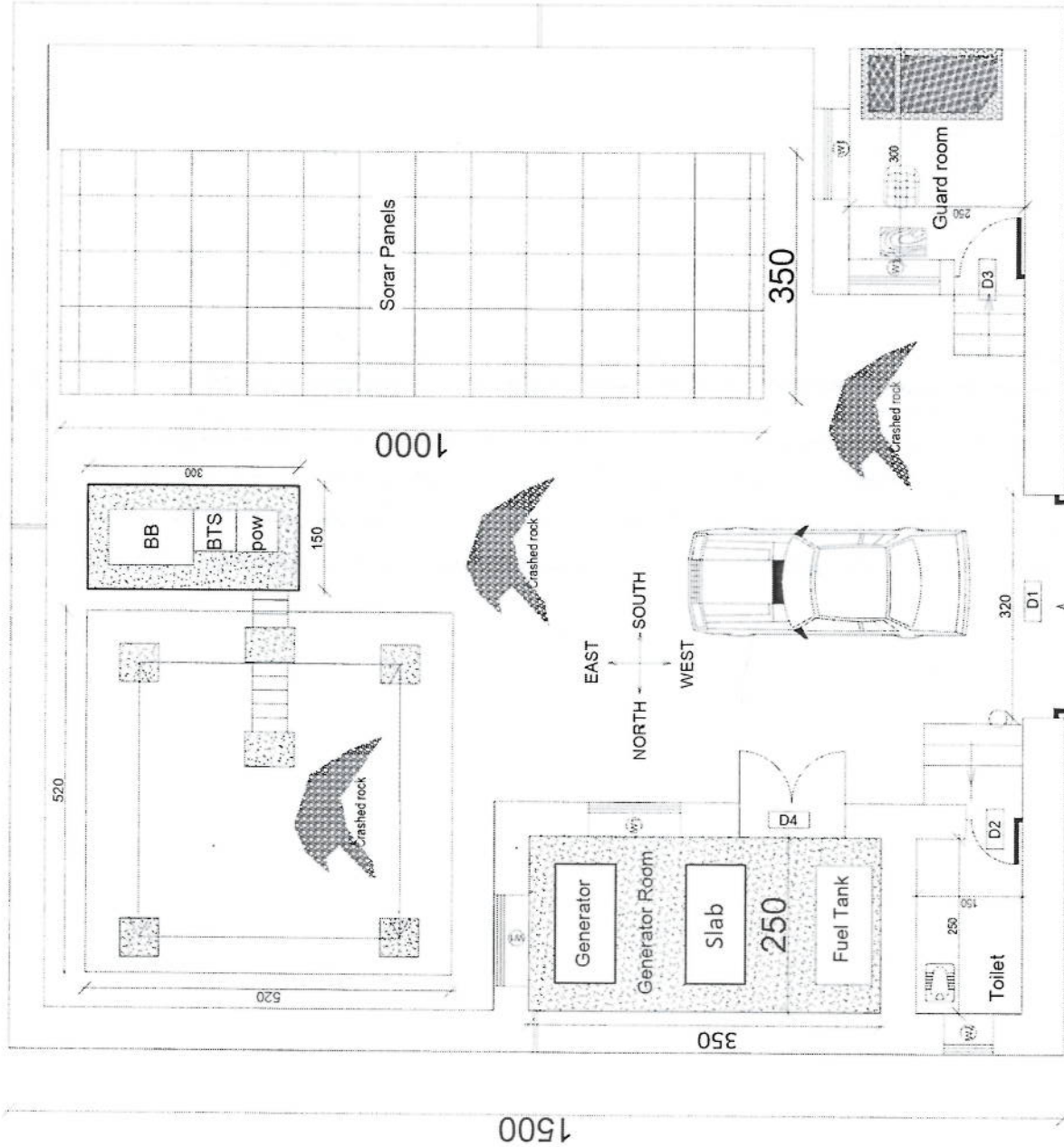
ISSUE DATE

OWNER:

Saham Telecom

Handwritten signature in blue ink.

1500



Handwritten blue text on the left margin: "Site Plan / 1500"

REVISION RECORD

REVISION NO	DATE	DE
1		

LEGEND:



PROJECT TITLE / NO.

GSM SITE  
 01/2010

DRAWING TITLE:

WALL

DRAWN BY:

Project Implementation Dept

CHECKED BY:

Project Implementation Dept

APPROVED BY:

Project Implementation Dept

SCALE:

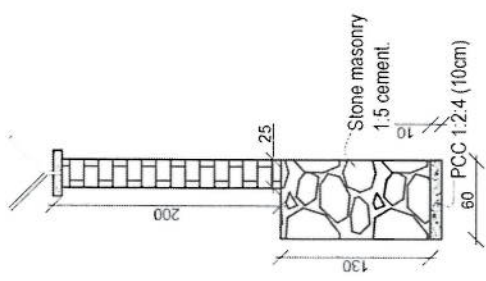
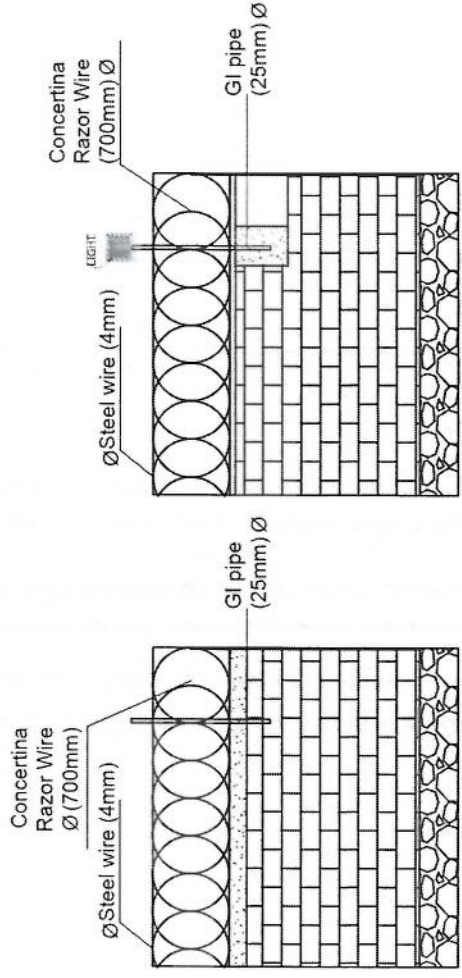
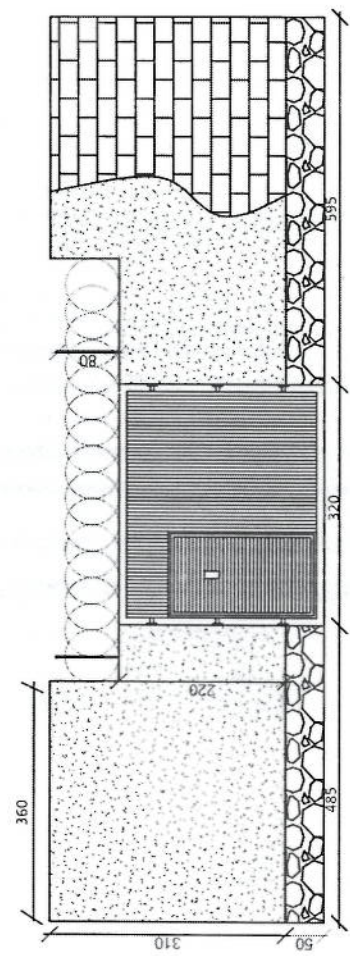
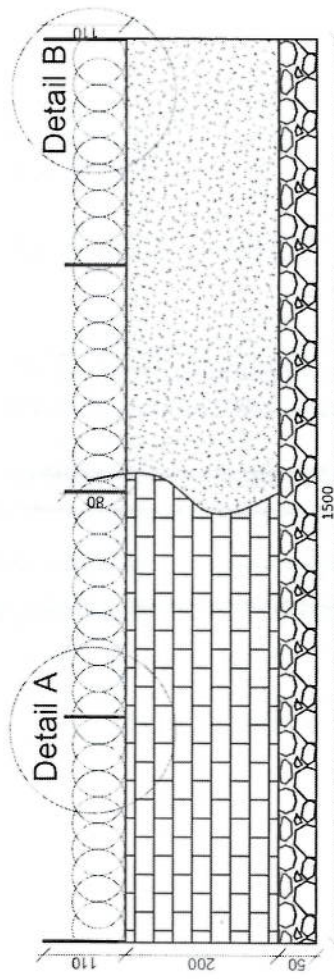
1:100 @ A3

ACTUAL DATE:

DF

ISSUE DATE:

OWNER:



*Handwritten signature*

REVISION RECORD

REVISION NO	DATE	DESCRIPTION
1		

LEGEND:



PROJECT TITLE / NO.

GSM SITES

مشاريع GSM

DRAWING TITLE:

DRAWN BY:  
Project Implementation Dept

CHECKED BY:  
Project Implementation Dept

APPROVED BY:  
Project Implementation Dept

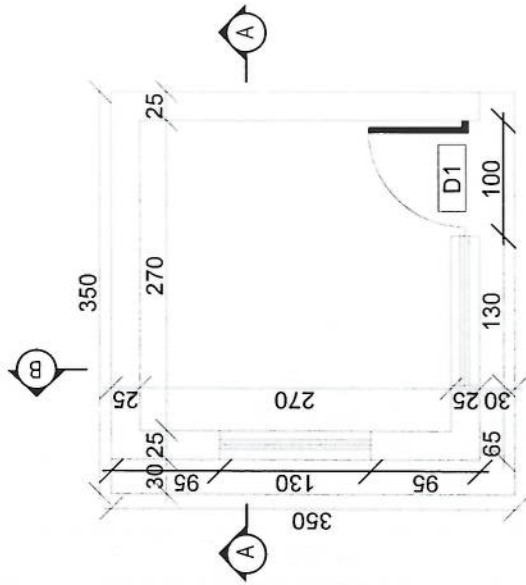
SCALE: 1:100 @ A3

ACTUAL DATE: DF

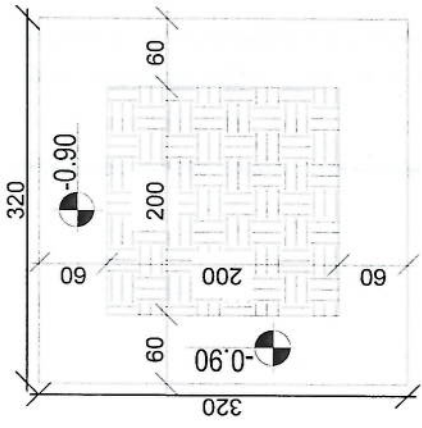
ISSUE DATE:

OWNER:

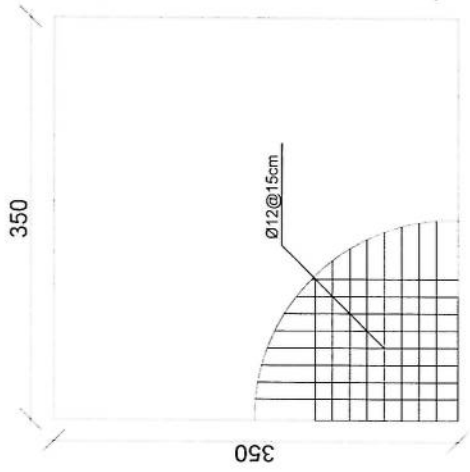
Salam Telekom  
KABUL  
AFGHANISTAN



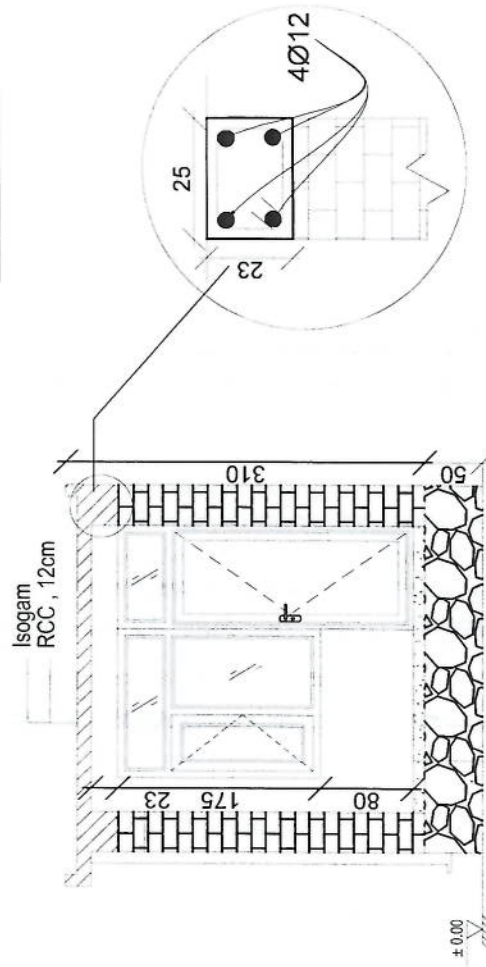
**Guard room**



**Excavation of Foundation**



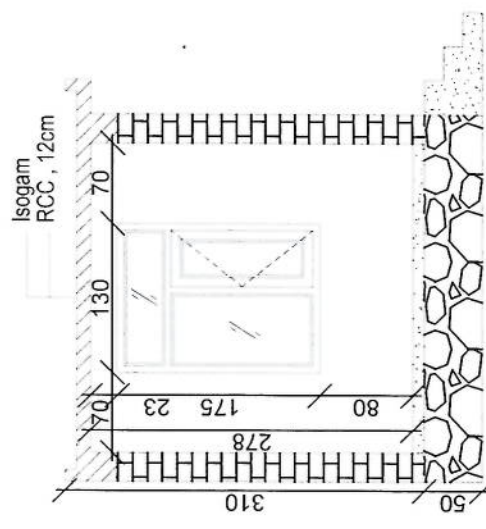
**rebar details of GR roof**



Isogam  
RCC, 12cm

PCC, 10CM  
GRAVEL, 15CM  
COMPACTED SOIL 35CM

**Section AA**



**Section BB**

*Handwritten signature in blue ink.*



REVISION RECORD

REVISION NO	DATE	DE
1		

LEGEND:

	PCC 10CM
	STONE MASONRY 1:5 CEMENT
	STONE MASONRY 1:5 CEMENT
	STONE MASONRY 1:5 CEMENT
	STONE MASONRY 1:5 CEMENT
	STONE MASONRY 1:5 CEMENT

PROJECT TITLE / NO:  
OSM SITES

DRAWING TITLE:  
WELLS

DRAWN BY:  
Project Implementation Det

CHECKED BY:  
Project Implementation Det

APPROVED BY:  
Project Implementation Det

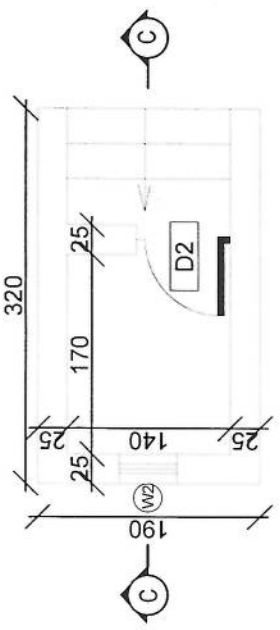
SCALE:  
1:100 @ A3

ACTUAL DATE:  
DF

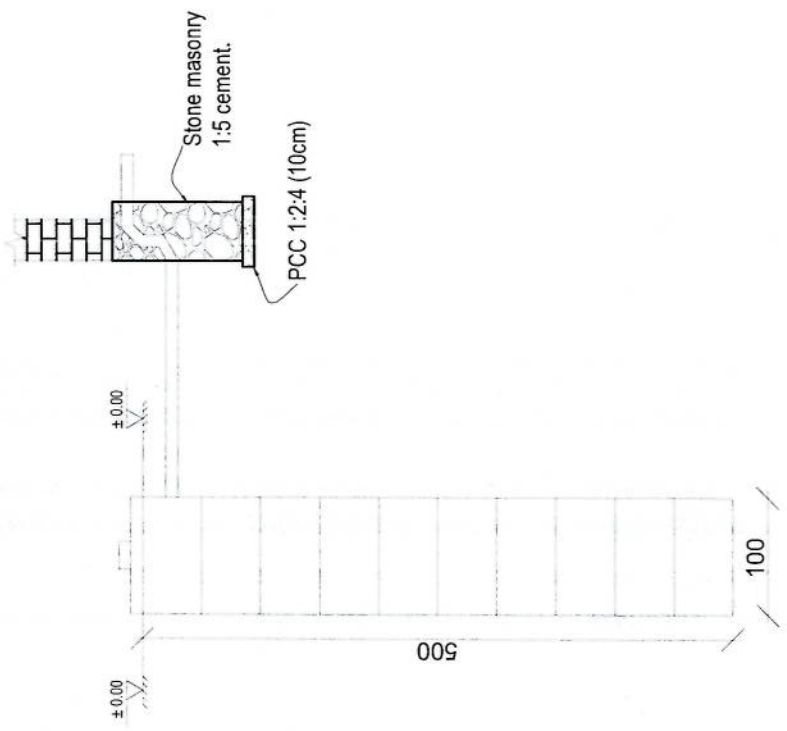
ISSUE DATE:

OWNER:

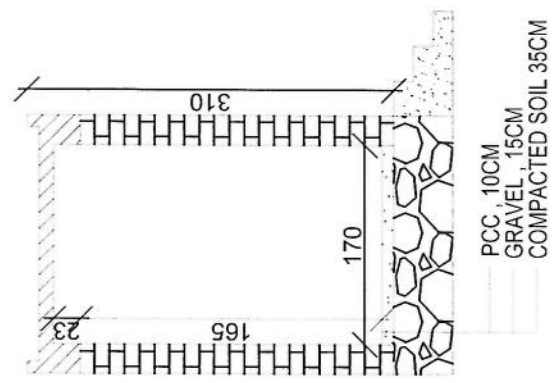
Saisam Telekomunikasi  
KABUPATEN  
AGUNG



Toilet



Well for toilet



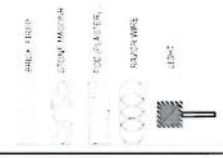
Section CC

*Handwritten signature*

REVISION RECORD

REVISION NO	DATE	DESCRIPTION
1		

LEGEND:



PROJECT TITLE / NO:  
CSM SITES  
مشاريع حزام كابول

DRAWING TITLE:  
مشاريع حزام كابول

DRAWN BY:  
Project Implementation Dept

CHECKED BY:  
Project Implementation Dept

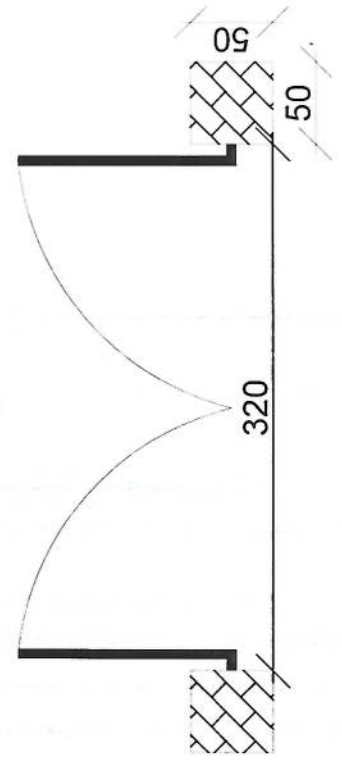
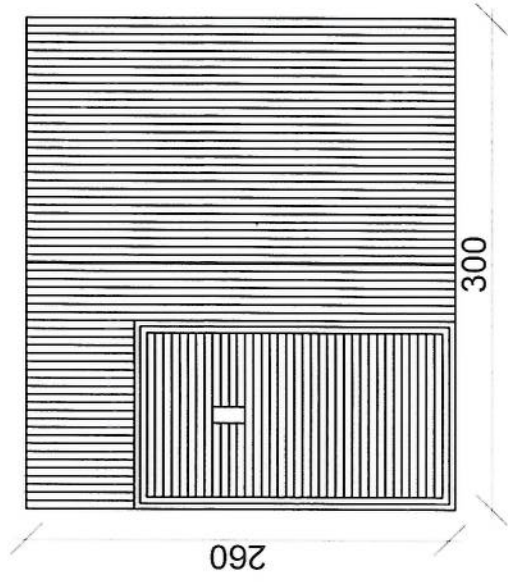
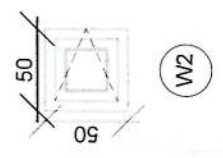
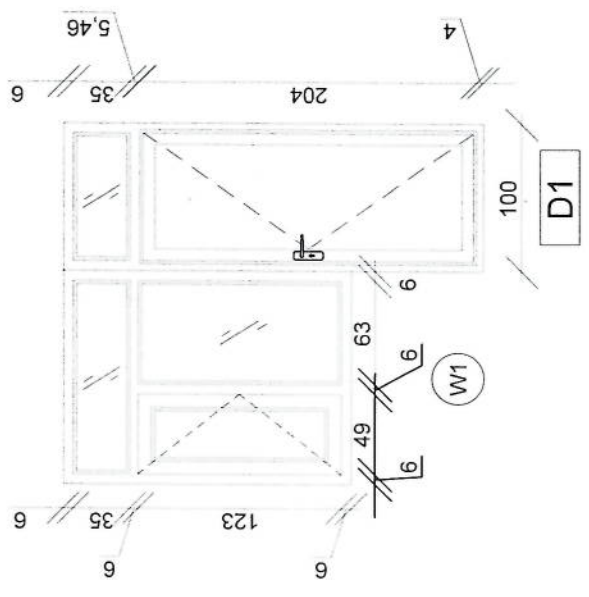
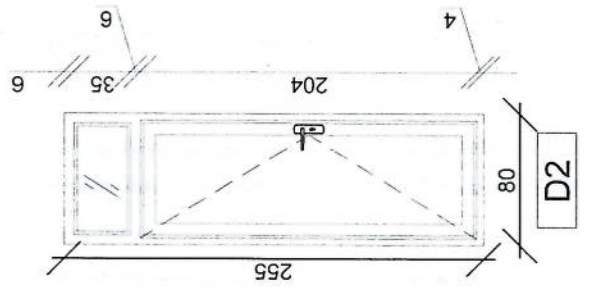
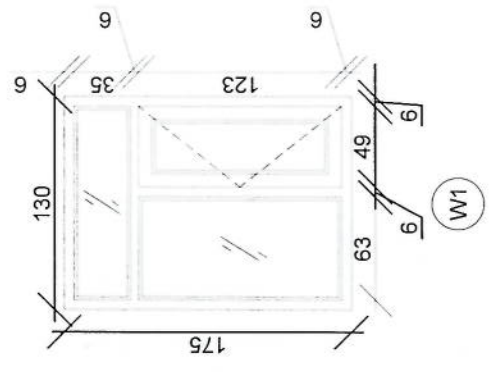
APPROVED BY:  
Project Implementation Dept

SCALE: 1:100 @ A3  
ACTUAL DATE: DF  
ISSUE DATE:

OWNER:

Salam Telekomunikasi K A B U L A I R H A M I S

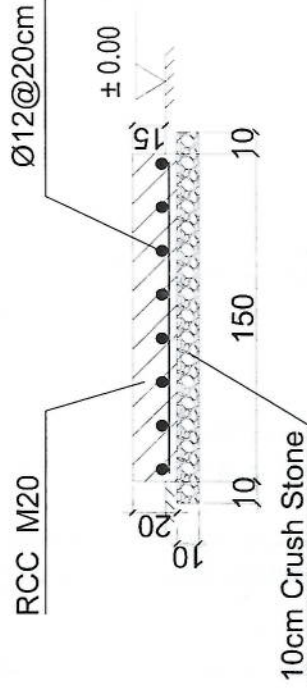
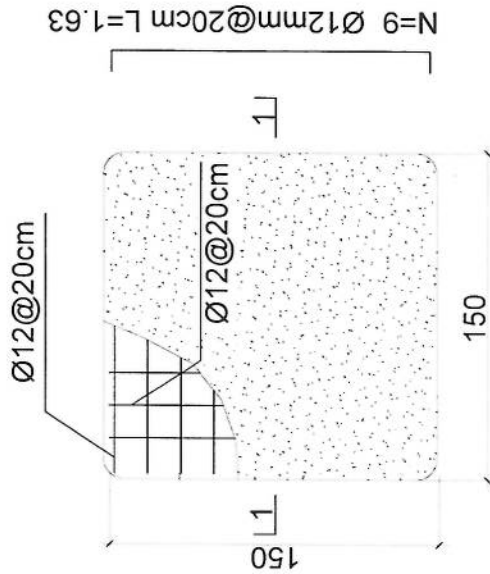
*Handwritten signature in blue ink.*





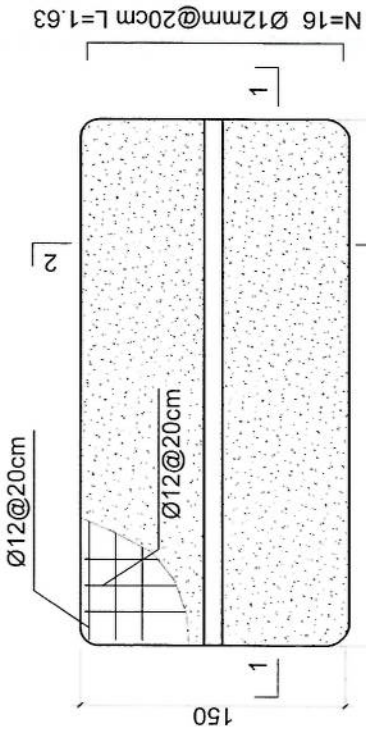
**Notes:**

1. The foundation is adopts reinforced concrete, the concrete is M20; (M20: compressive strength is 20N/mm<sup>2</sup>); the foundation lays on a 10cm thick crush stone pad;
2. Ø12: mild steel, rebars strength 210N/mm<sup>2</sup>
3. minimum concrete cover for rebar is 3.5cm,
4. All units are in cm
5. All edges of the Slab should be curve

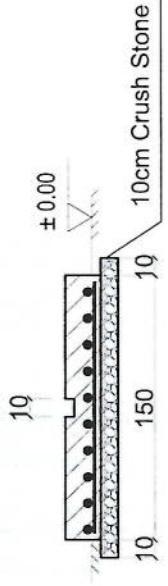


**1-1 section**

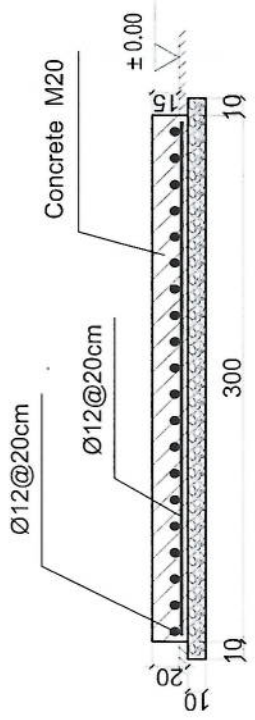
**Outdoor BTS Foundation**



- Notes:
1. The foundation is adopts reinforced concrete, the concrete is M20; (M20:compressive strength is 20N/mm<sup>2</sup>); the foundation lays on a 10cm thick crush stone pad;
  2. Ø12: mild steel,rebars strength 210N/mm<sup>2</sup>
  3. minimum concrete cover for rebar is 3.5cm,
  4. All units are in cm
  - 5.All edges of the Slab should be curve



2-2 section



1-1 section

Outdoor BTS Foundation

REVISION RECOF	
NO	DATE
1	

LEGEND:	
	BRICK WORK
	CONCRETE
	REINFORCEMENT
	10CM CRUSH STONE

PROJECT TITLE / NO:  
GSM SITES

DRAWING TITLE:  
GSM SITES

DRAWN BY:  
Project Implementation Dept

CHECKED BY:  
Project Implementation Dept

APPROVED BY:  
Project Implementation Dept

SCALE:  
1:100 @ A3

ACTUAL DATE:  
DF

ISSUE DATE:

OWNER:

*Handwritten signature in blue ink*

Salam Telecom  
KABUL  
AFGHANISTAN

LEGEND:



PROJECT TITLE / NO:  
GSM SITES

DRAWING TITLE:  
GSM SITES

DRAWN BY:  
Project Implementation Dept

CHECKED BY:  
Project Implementation Dept

APPROVED BY:  
Project Implementation Dept

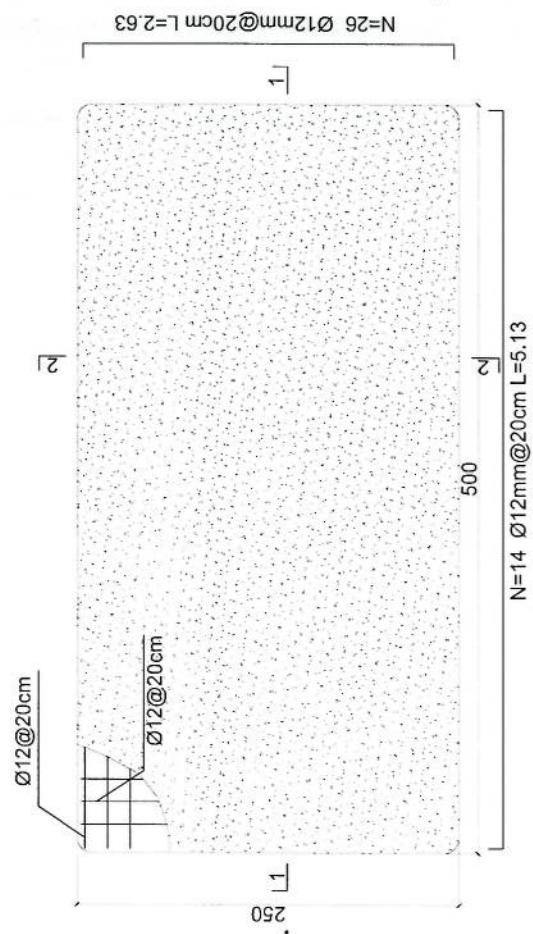
SCALE:  
1:100 @ A3

ACTUAL DATE:  
DF

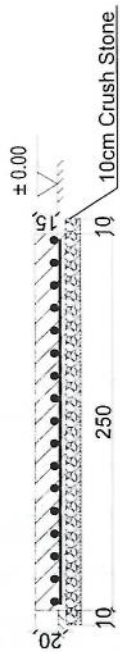
ISSUE DATE:

OWNER:

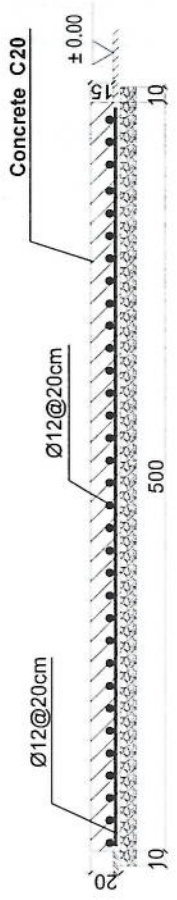
- Notes:
1. The foundation is adopts reinforced concrete, the concrete is C20; (C20:compressive strength is 20N/mm<sup>2</sup>); the foundation lays on a 10cm thick crush stone pad;
  2. Ø12: mild steel, rebars strength 210N/mm<sup>2</sup>
  3. minimum concrete cover for rebar is 3.5cm,
  4. All units are in cm
  5. All edges of the Slab should be curve



Generator Foundation



2-2 section



1-1 section

Generator Foundation

REVISION RECORD

REVISION NO	DATE	DE
1		

LEGEND:



PROJECT TITLE / NO:

GSM SITES

مشاريع GSM

DRAWING TITLE:

STATIONS

DRAWN BY:  
Project Implementation Dept

CHECKED BY:  
Project Implementation Dept

APPROVED BY:  
Project Implementation Dept

SCALE: 1:100 @ A3

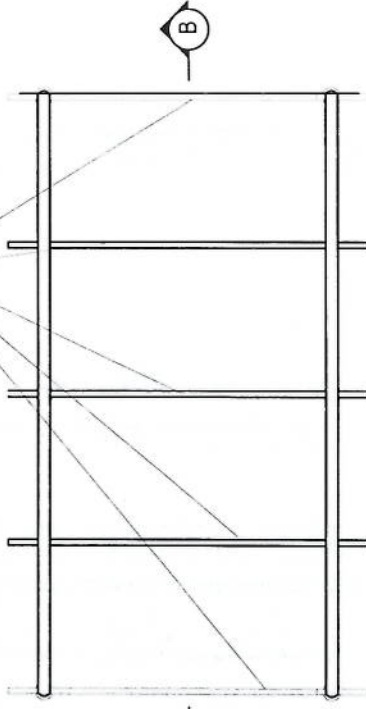
ACTUAL DATE: DF

ISSUE DATE:

OWNER:

Salsam Telecom  
KABUL  
AFGHANISTAN

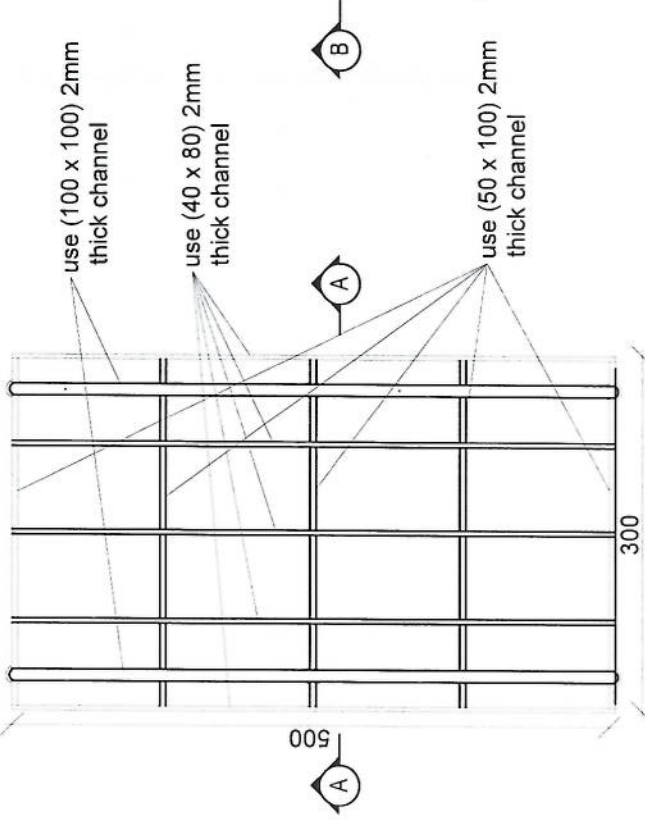
use 5 trusses



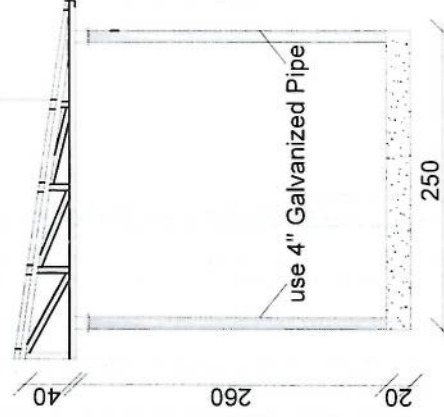
use (100 x 100) 2mm thick channel

use (40 x 80) 2mm thick channel

use (50 x 100) 2mm thick channel



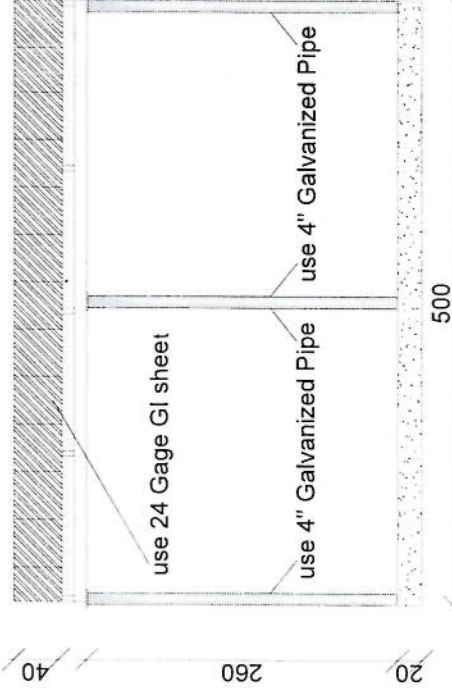
24 Gage GI sheet  
18mm water proof board



Section AA

use 24 Gage GI sheet

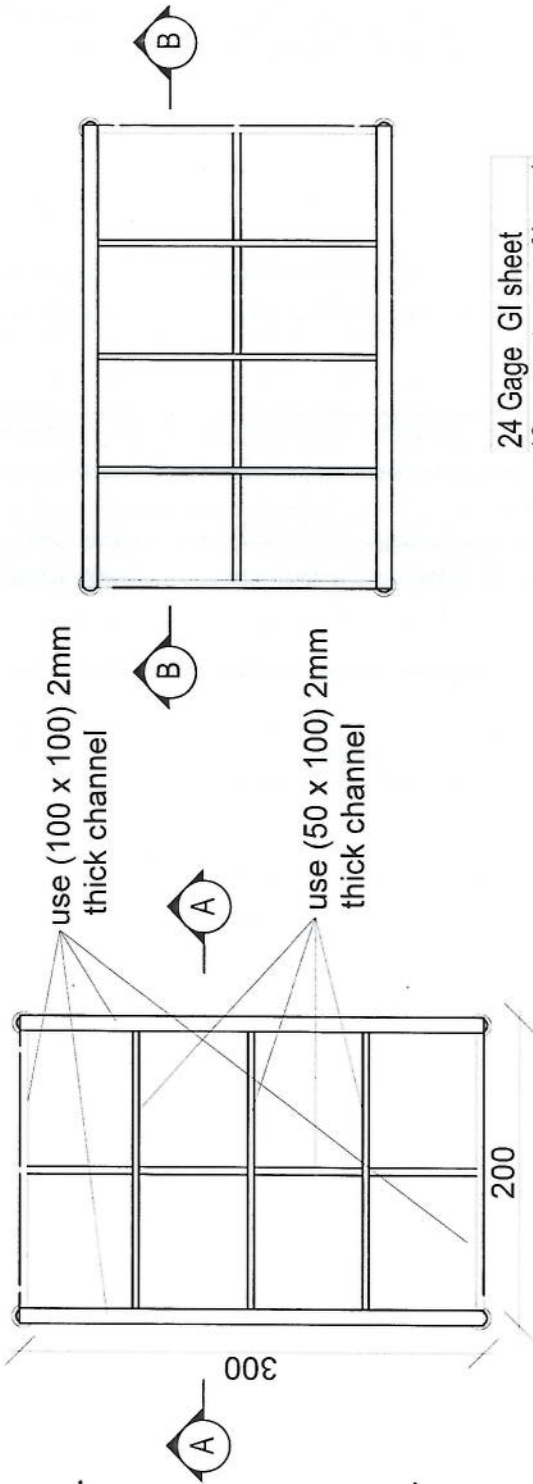
use 4\"/>



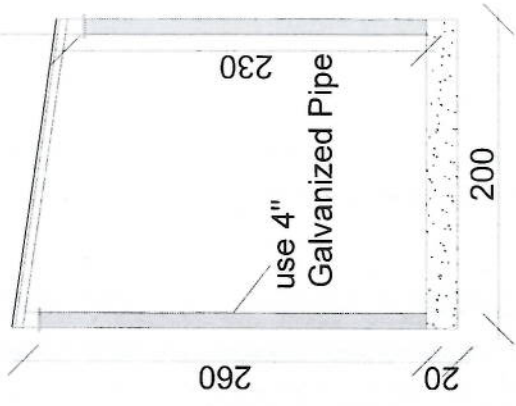
Section BB

*Handwritten signature*

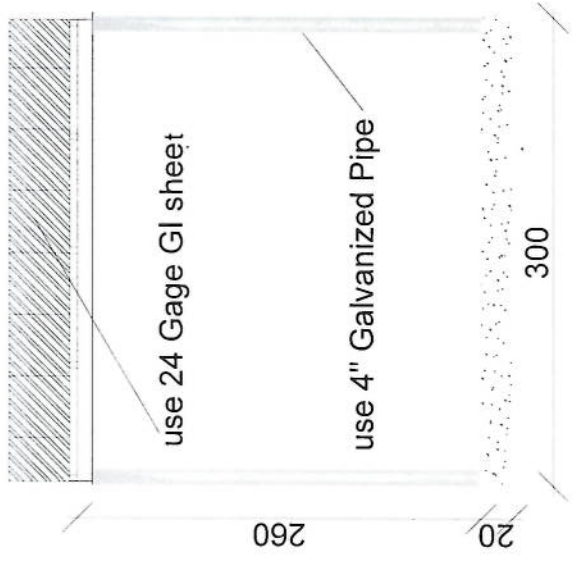
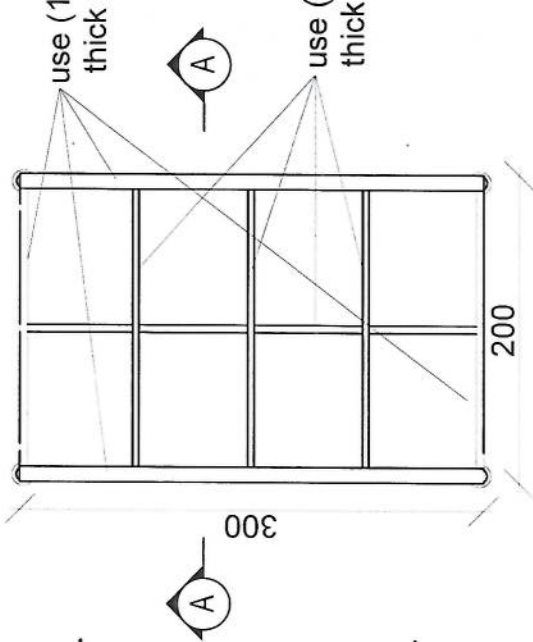
*Handwritten signature*



24 Gage GI sheet  
 18mm water proof board



Section AA



Section BB

1. Hot dip galvanized tower with anchors, templates bolts, nuts, washers, Galvanization according to EN ISO 1461, Steel Profiles S235 JR according to E N10025 and grade 8.8 bolts according to ISO degrees at 122 km/h wind speed .
2. Basic wind speed is 160km/and deflection is less than 0.5 degrees at 122 km /h wind speed.
3. 10m<sup>2</sup> load for the normal soil.
4. Climbing ladder with safety cage and vertical cable ladder.(400mm)
5. One internal work platform per tower (2m below top).
6. Rest platforms approximately 7 every 20 – 25 m.
7. One Lightning arrester at the top.
8. Five pieces antenna mount at each Tower.

Tower Specification

- 1- نوعیت ٹاور: Green field چھار پلہ
- 2- ارتفاع ٹاور: 40 متر
- 3- وزن ٹاور: 7600 Kg
- 4- مقاومت در مقابل وزنی باد 160 کیلو میٹر در فی ساعت.
- 5- EN ISO 1461 معیار بہ معیار 400mm.
- 6- دارای زینتہ در قسمت وسط و قفسہ ہای محافظی در 20 و 25 متر.
- 7- اراہہ سکیج تصفیہ طریح و دیزاین ٹاور.
- 8- ارت یا مقاومت پائین از سہ اوم (Ω).
- 9- سہ عدد براکت برای نصب آنتن GSM و دو عدد براکت برای آنتن مایکروویف.
- 10- چراج ترافیک وآلہ ضد رعد و برق در پلہ ٹاور.



Area No	Diameter	Des. Area Dimensions	A (mm)	B (mm)	C (mm)	Length (mm)	Number	Weight (kg)
1	Ø14	a b	150	5850	-	6150	30 x 2	446
2	Ø14	a b	150	5850	-	6150	30 x 2	446
3	Ø10	b a b a	150	300	-	1200	24	18
4	Ø20	a b	320	1830	-	2156	80	425
5	Ø10	a b a a	500	50	-	2100	56	73
6	Ø10	a b a c	283	100	50	766	112	53

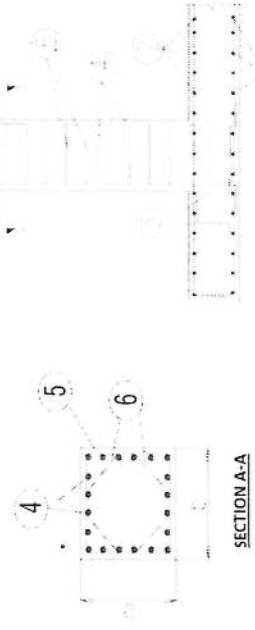
W (m)	B (m)	T (m)	H1 (m)	H2 (m)	H3 (m)
2.72	0.00	0.05	0.35	1.75	1.40

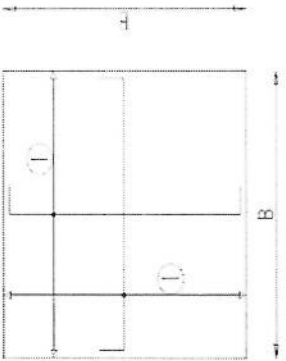
Excavation (m <sup>3</sup> )	Reinforced Concrete (m <sup>3</sup> )	Iron (kg)	Reinforcement (kg)
06.6	15.4	3.6	1460



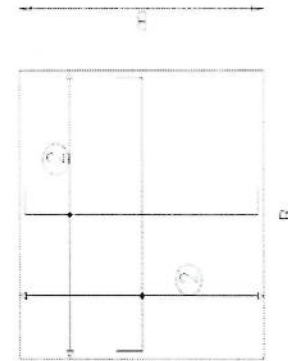
Anchorage Detail



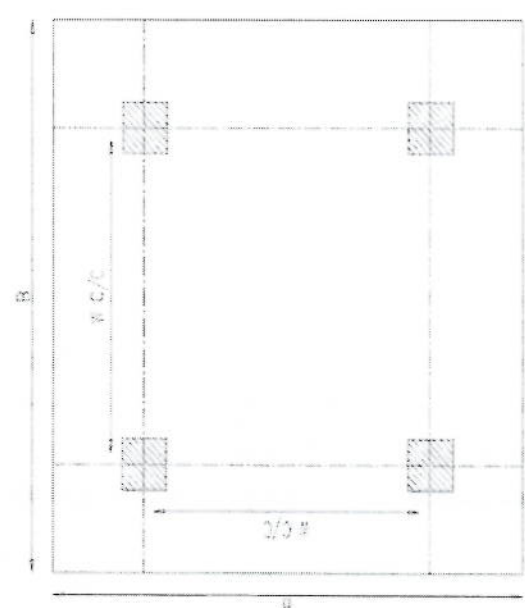
Reinforcement Plan



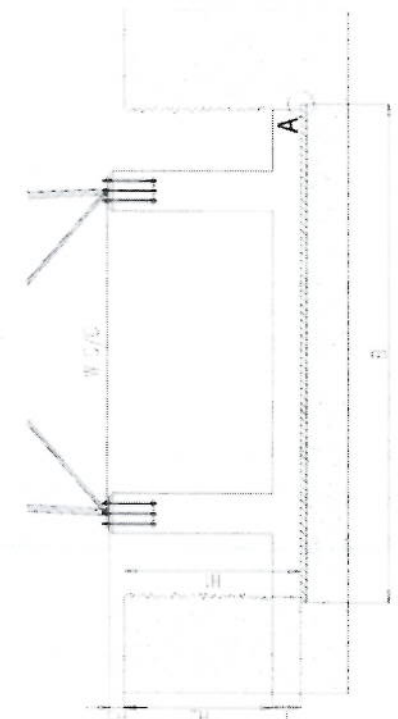
Foundation Bottom Reinforcement



Foundation Top Reinforcement



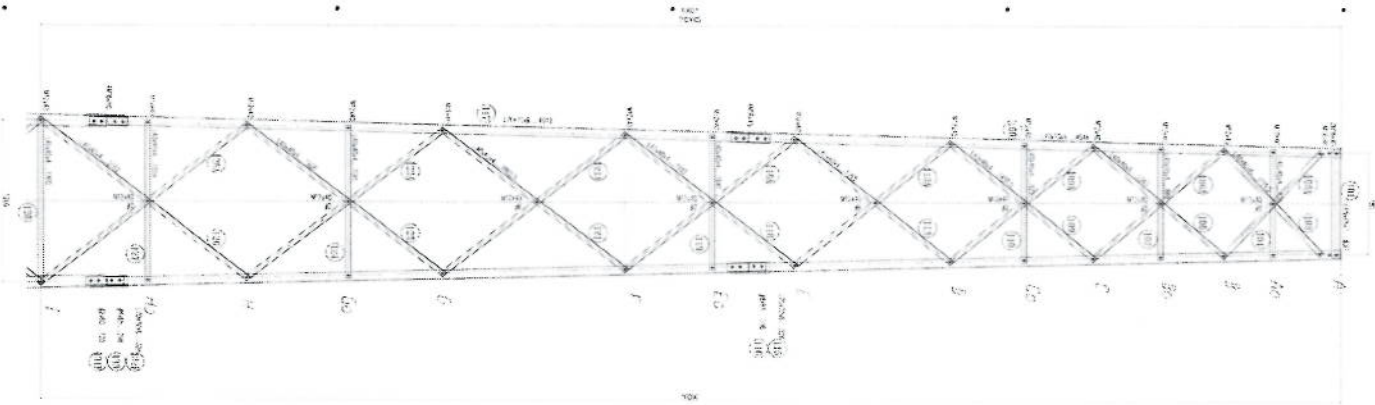
Foundation Plan



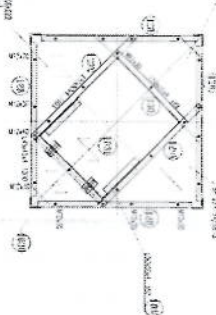
Foundation Cross-Section

- NOTES
- Concrete clear cover will be taken as 75mm
  - Dimension B is given according to the reinforced concrete, not plain concrete.
  - The allowable bearing capacity of the soil is 100 kPa
  - Material  
Concrete = C20  
Reinforcement = S420

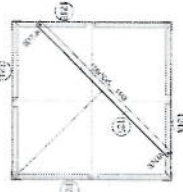
*[Handwritten signature]*



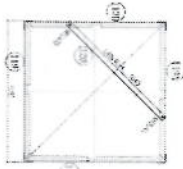
1-1 MEMBERS



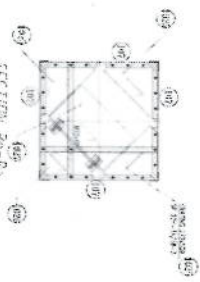
2-2 MEMBERS



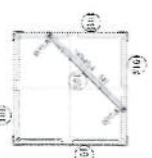
3-3 MEMBERS



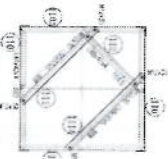
4-4 MEMBERS



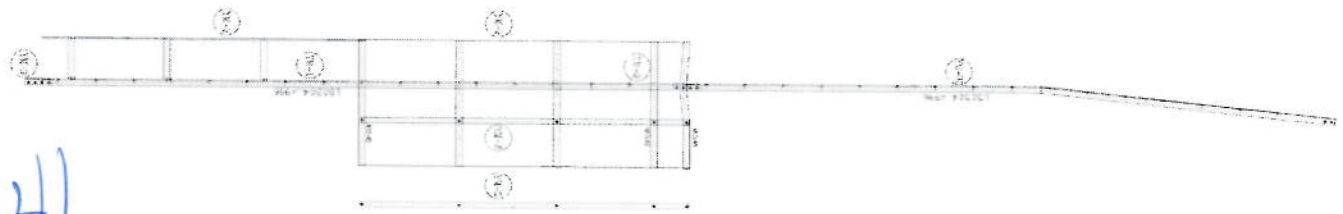
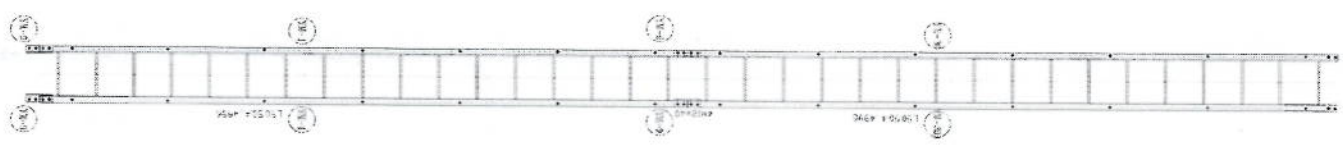
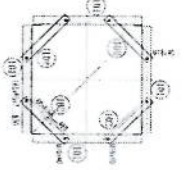
5-5 MEMBERS



6-6 MEMBERS



7-7 MEMBERS



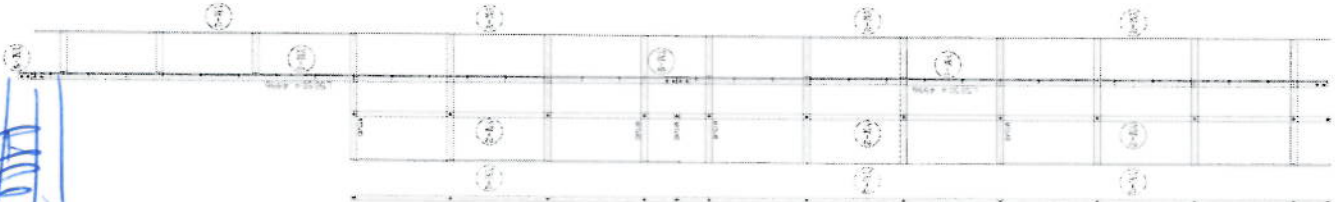
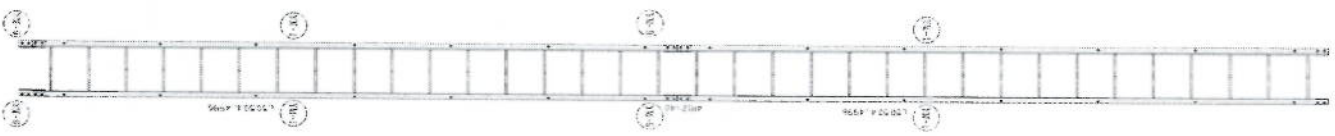
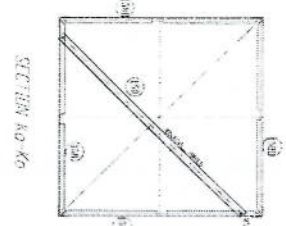
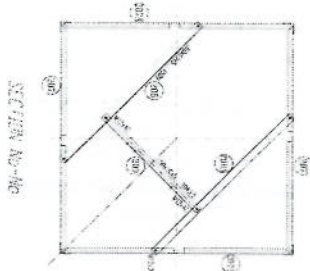
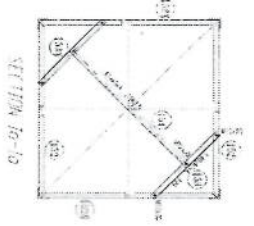
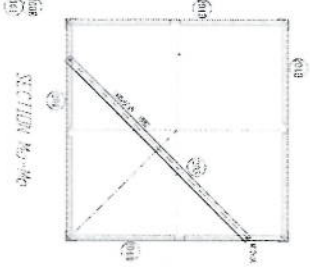
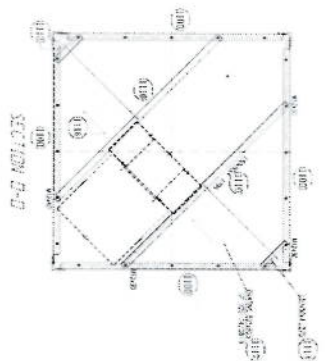
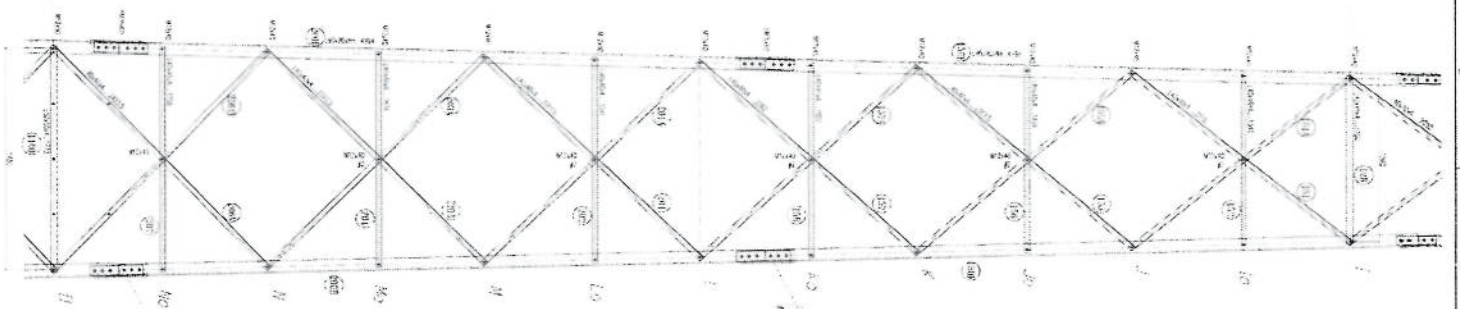
*[Handwritten signature]*



1



NO.	DESCRIPTION	QTY	UNIT	REMARKS
1	...	...	...	...
2	...	...	...	...
3	...	...	...	...
4	...	...	...	...
5	...	...	...	...
6	...	...	...	...
7	...	...	...	...
8	...	...	...	...
9	...	...	...	...
10	...	...	...	...

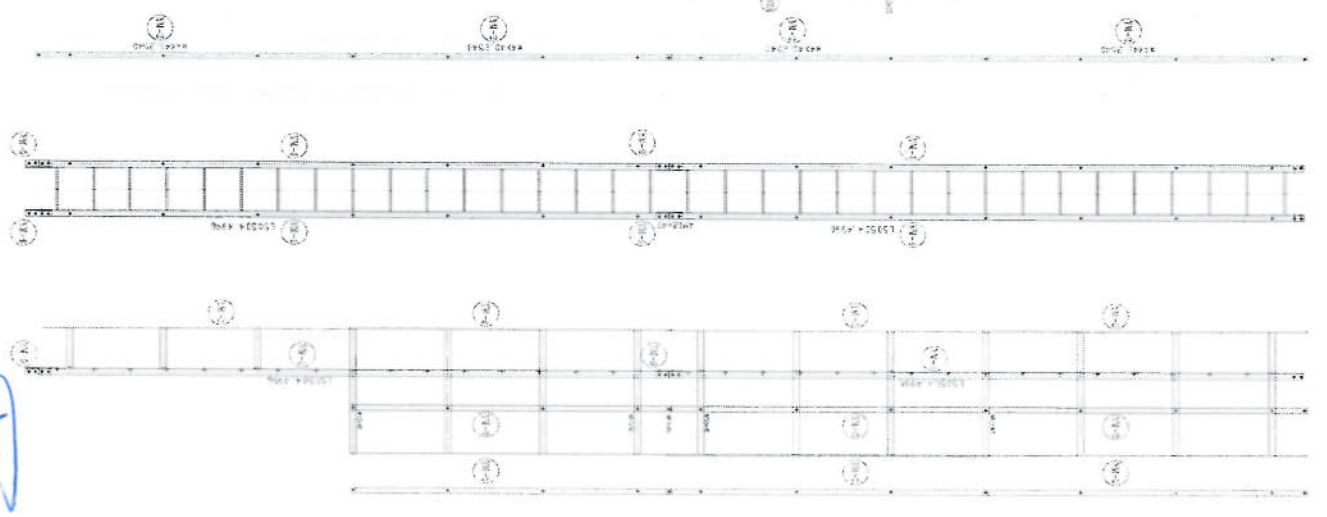
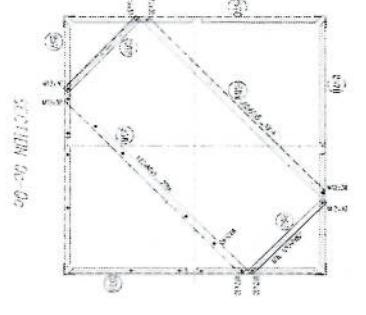
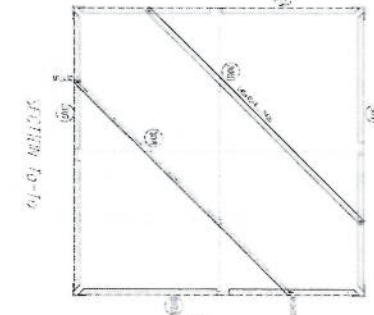
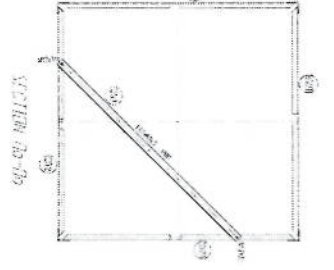
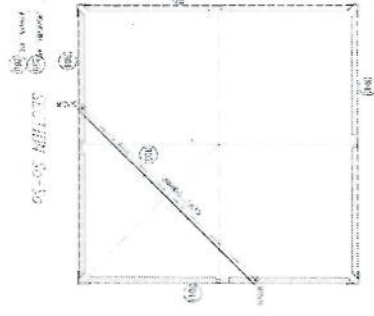
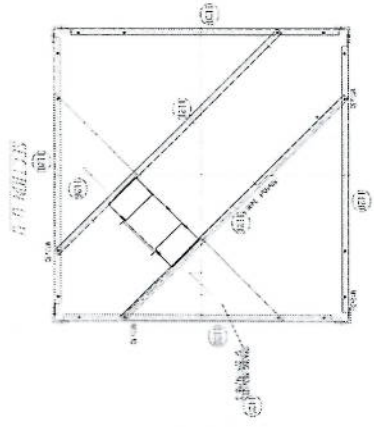
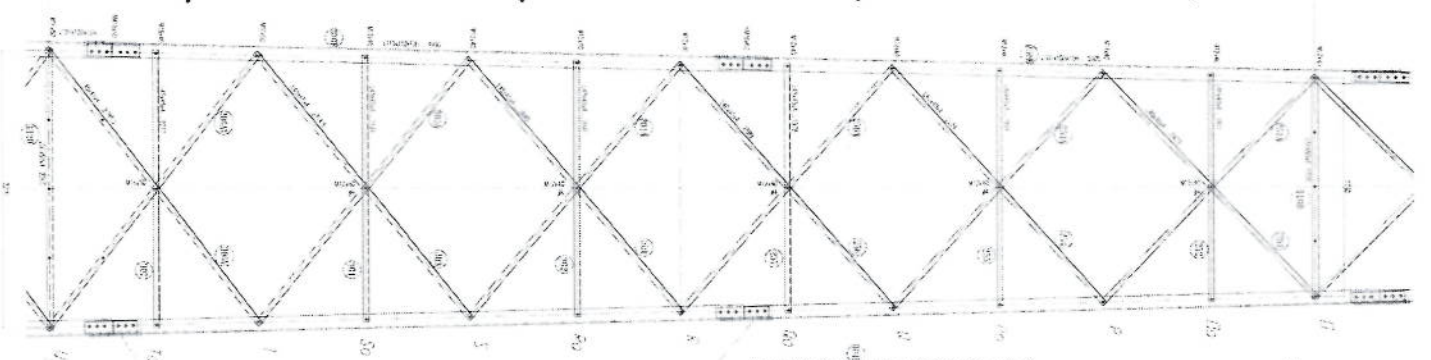


*[Handwritten signature]*

1. This drawing is for the design of the roof truss system for the building shown on the site plan. The truss system is a steel truss system with a depth of 24 feet. The truss members are made of A36 steel. The roof is supported by a steel beam. The roof is supported by a steel beam. The roof is supported by a steel beam.

NO.	DESCRIPTION	QUANTITY	UNIT
1	STEEL TRUSS	1	EA
2	STEEL BEAM	1	EA
3	WOOD JOIST	1	EA
4	WOOD TRUSS	1	EA
5	WOOD ROOF	1	EA

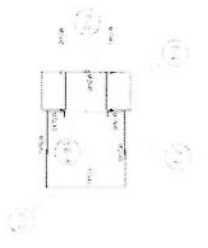




*[Handwritten signature]*

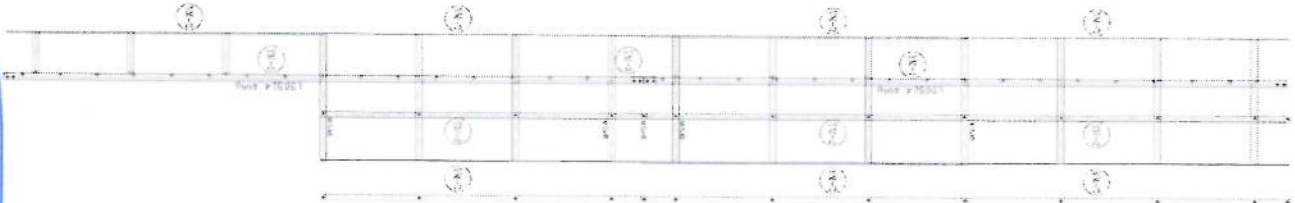
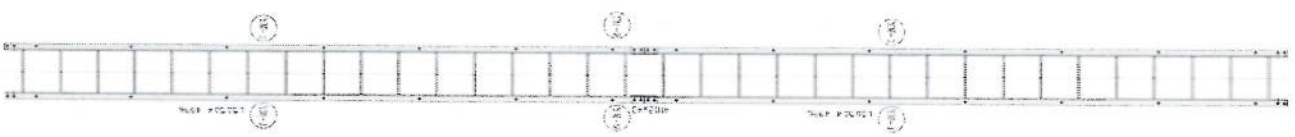
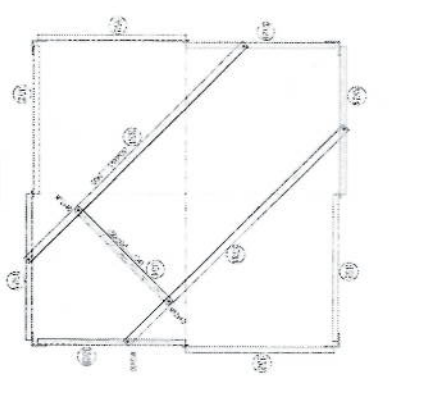
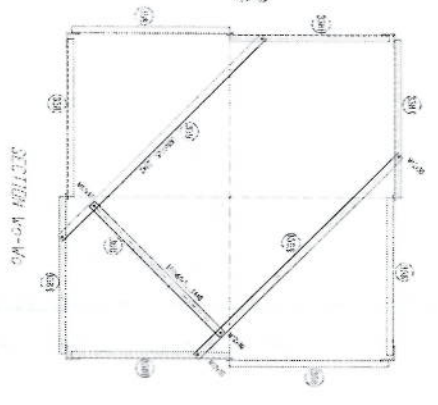
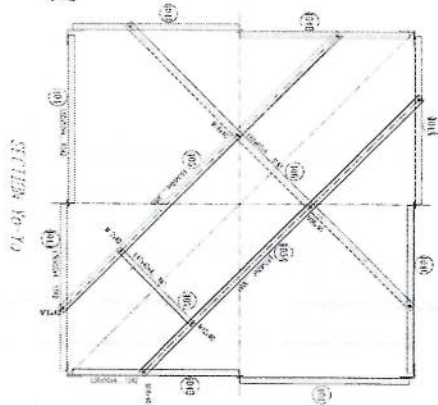
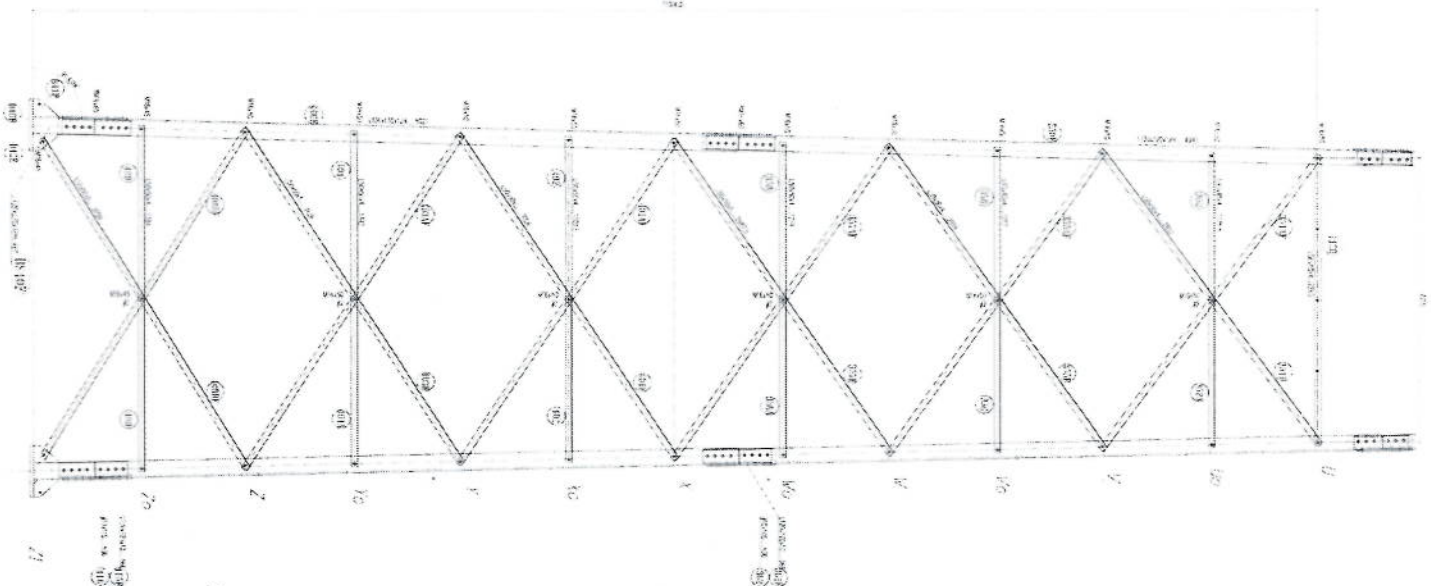


*[Handwritten notes]*



NO.	DESCRIPTION	QTY.	UNIT	TOTAL
1	...	...	...	...
2	...	...	...	...
3	...	...	...	...
4	...	...	...	...
5	...	...	...	...
6	...	...	...	...
7	...	...	...	...
8	...	...	...	...
9	...	...	...	...
10	...	...	...	...

*[Additional handwritten notes and signatures]*



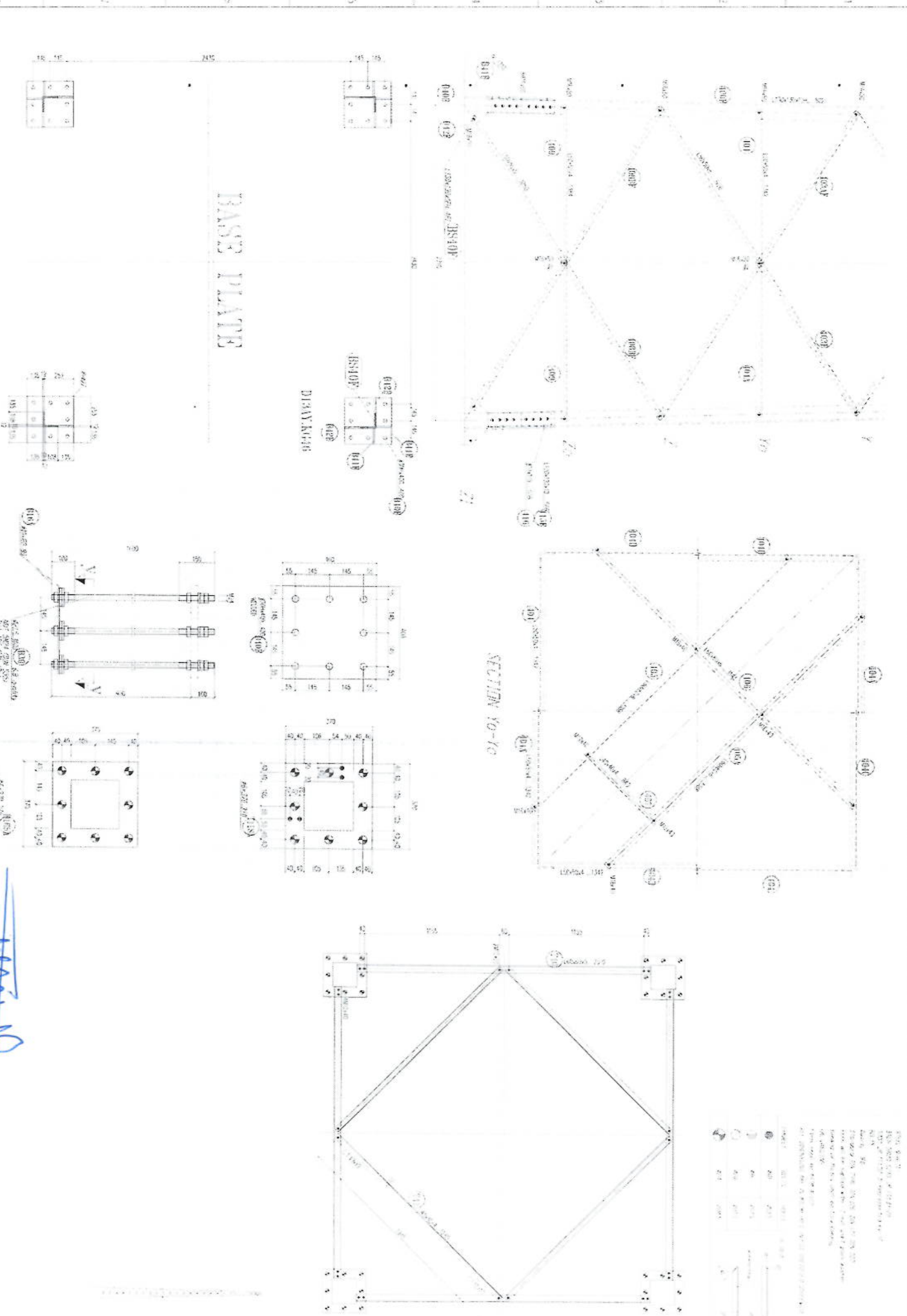
*Handwritten signature or initials in blue ink.*



TABLE

NO.	DESCRIPTION	QUANTITY
1	...	...
2	...	...
3	...	...
4	...	...
5	...	...
6	...	...
7	...	...
8	...	...
9	...	...
10	...	...

...



BASE PLATE

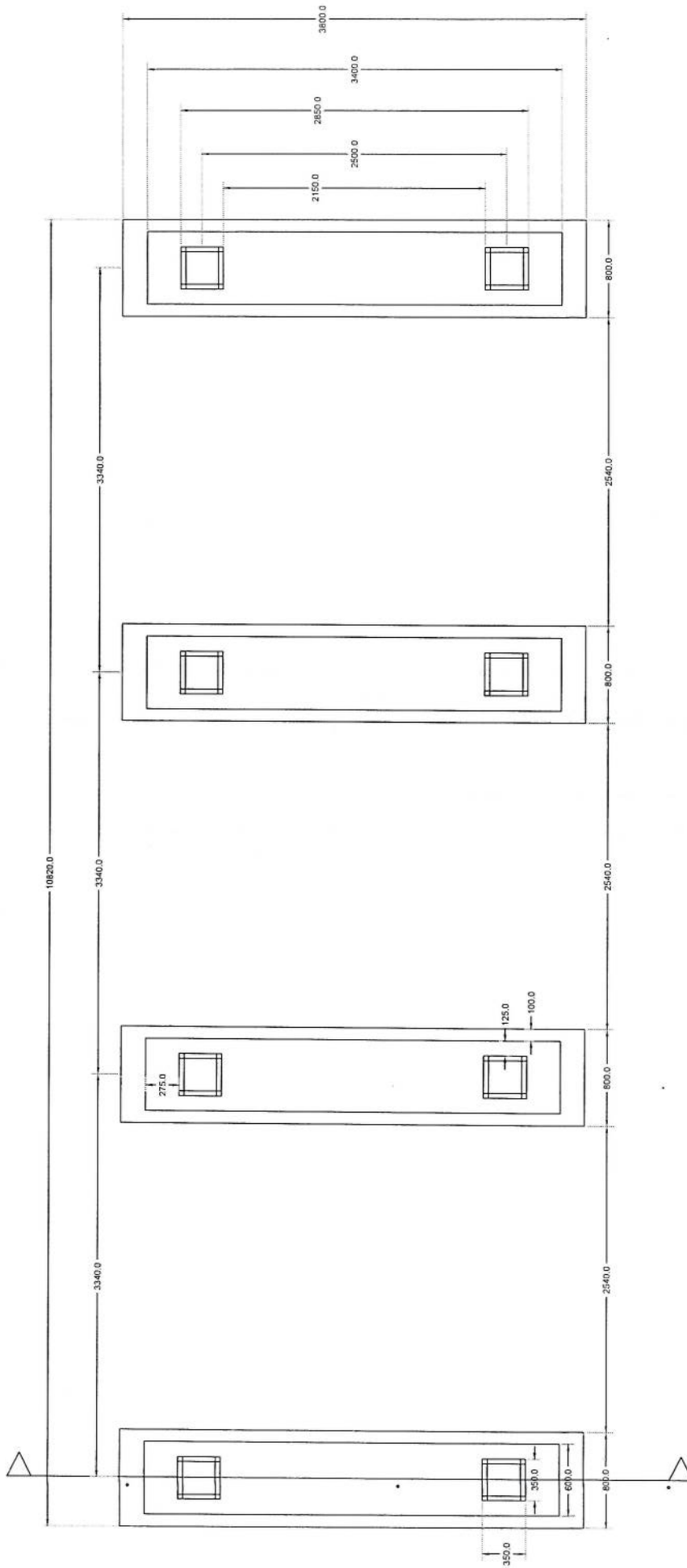
SECTION Y0-Y0

SECTION Y-Y

DIAGONAL

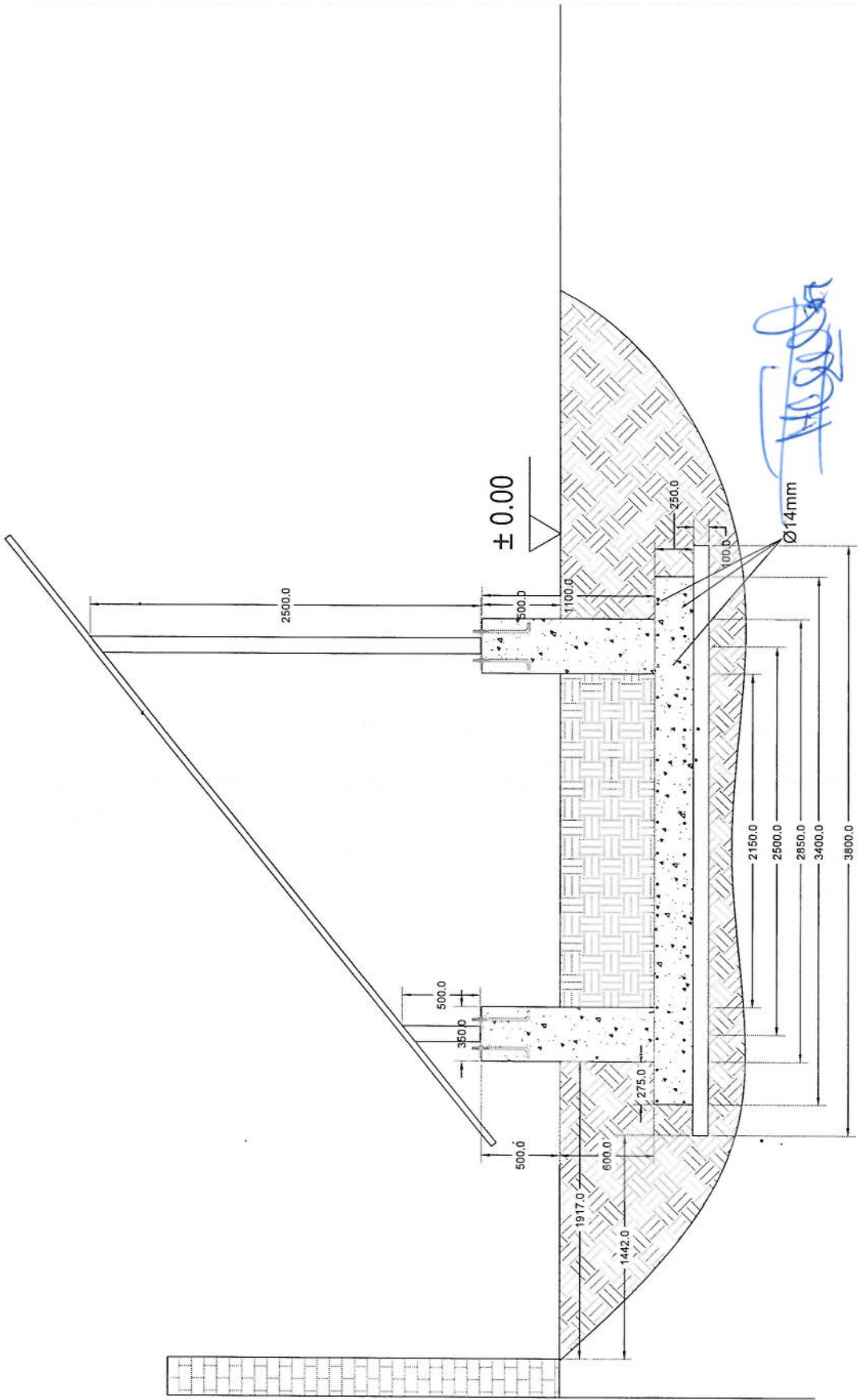
1. 200, 200, 200, 200  
 2. 200, 200, 200, 200  
 3. 200, 200, 200, 200  
 4. 200, 200, 200, 200  
 5. 200, 200, 200, 200  
 6. 200, 200, 200, 200  
 7. 200, 200, 200, 200  
 8. 200, 200, 200, 200  
 9. 200, 200, 200, 200  
 10. 200, 200, 200, 200  
 11. 200, 200, 200, 200  
 12. 200, 200, 200, 200  
 13. 200, 200, 200, 200  
 14. 200, 200, 200, 200  
 15. 200, 200, 200, 200  
 16. 200, 200, 200, 200  
 17. 200, 200, 200, 200  
 18. 200, 200, 200, 200  
 19. 200, 200, 200, 200  
 20. 200, 200, 200, 200  
 21. 200, 200, 200, 200  
 22. 200, 200, 200, 200  
 23. 200, 200, 200, 200  
 24. 200, 200, 200, 200  
 25. 200, 200, 200, 200  
 26. 200, 200, 200, 200  
 27. 200, 200, 200, 200  
 28. 200, 200, 200, 200  
 29. 200, 200, 200, 200  
 30. 200, 200, 200, 200  
 31. 200, 200, 200, 200  
 32. 200, 200, 200, 200  
 33. 200, 200, 200, 200  
 34. 200, 200, 200, 200  
 35. 200, 200, 200, 200  
 36. 200, 200, 200, 200  
 37. 200, 200, 200, 200  
 38. 200, 200, 200, 200  
 39. 200, 200, 200, 200  
 40. 200, 200, 200, 200  
 41. 200, 200, 200, 200  
 42. 200, 200, 200, 200  
 43. 200, 200, 200, 200  
 44. 200, 200, 200, 200  
 45. 200, 200, 200, 200  
 46. 200, 200, 200, 200  
 47. 200, 200, 200, 200  
 48. 200, 200, 200, 200  
 49. 200, 200, 200, 200  
 50. 200, 200, 200, 200  
 51. 200, 200, 200, 200  
 52. 200, 200, 200, 200  
 53. 200, 200, 200, 200  
 54. 200, 200, 200, 200  
 55. 200, 200, 200, 200  
 56. 200, 200, 200, 200  
 57. 200, 200, 200, 200  
 58. 200, 200, 200, 200  
 59. 200, 200, 200, 200  
 60. 200, 200, 200, 200  
 61. 200, 200, 200, 200  
 62. 200, 200, 200, 200  
 63. 200, 200, 200, 200  
 64. 200, 200, 200, 200  
 65. 200, 200, 200, 200  
 66. 200, 200, 200, 200  
 67. 200, 200, 200, 200  
 68. 200, 200, 200, 200  
 69. 200, 200, 200, 200  
 70. 200, 200, 200, 200  
 71. 200, 200, 200, 200  
 72. 200, 200, 200, 200  
 73. 200, 200, 200, 200  
 74. 200, 200, 200, 200  
 75. 200, 200, 200, 200  
 76. 200, 200, 200, 200  
 77. 200, 200, 200, 200  
 78. 200, 200, 200, 200  
 79. 200, 200, 200, 200  
 80. 200, 200, 200, 200  
 81. 200, 200, 200, 200  
 82. 200, 200, 200, 200  
 83. 200, 200, 200, 200  
 84. 200, 200, 200, 200  
 85. 200, 200, 200, 200  
 86. 200, 200, 200, 200  
 87. 200, 200, 200, 200  
 88. 200, 200, 200, 200  
 89. 200, 200, 200, 200  
 90. 200, 200, 200, 200  
 91. 200, 200, 200, 200  
 92. 200, 200, 200, 200  
 93. 200, 200, 200, 200  
 94. 200, 200, 200, 200  
 95. 200, 200, 200, 200  
 96. 200, 200, 200, 200  
 97. 200, 200, 200, 200  
 98. 200, 200, 200, 200  
 99. 200, 200, 200, 200  
 100. 200, 200, 200, 200

*Handwritten signature*



Solar Foundation Plan *M. J. Jones*

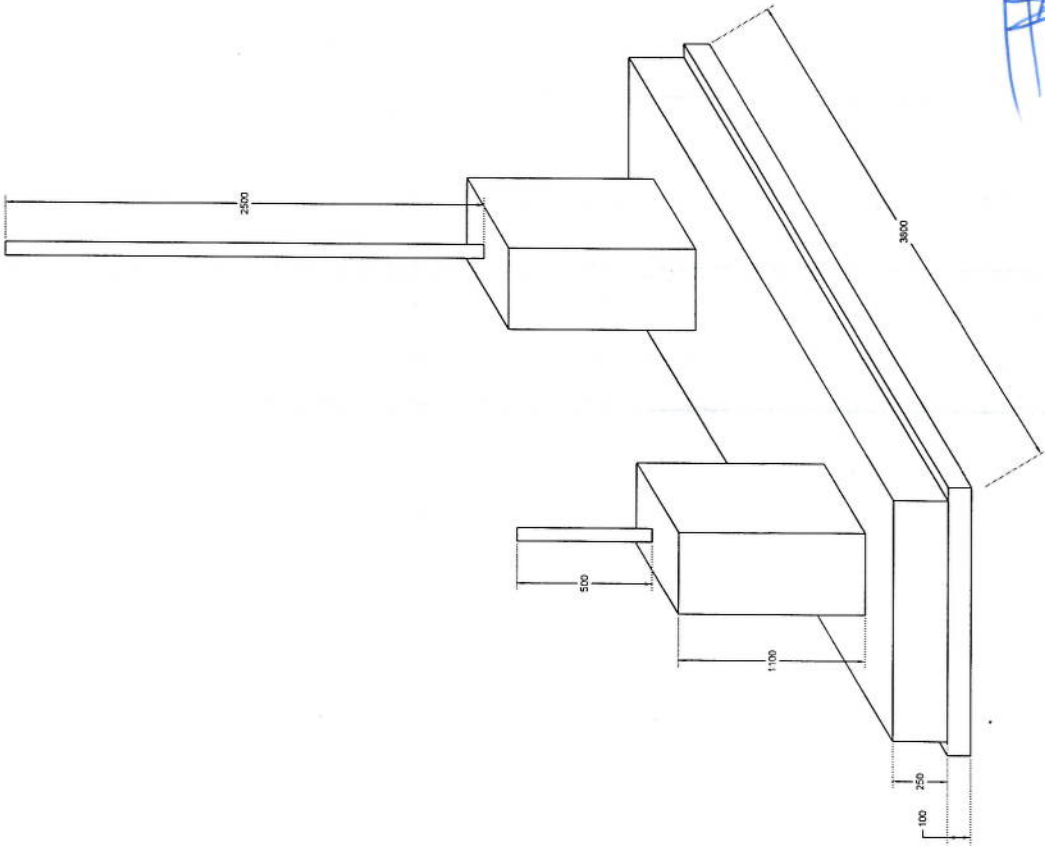
Section A-A



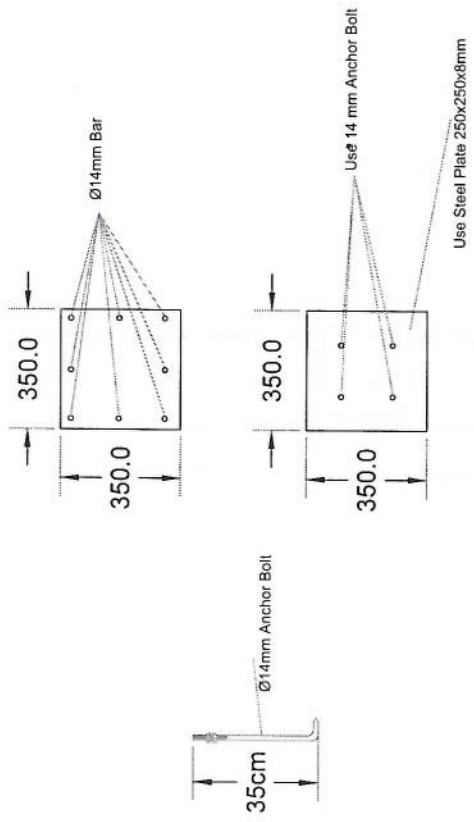
Section A-A



Handwritten signature or initials in blue ink.



Foundation Isometric Plan



# Column Detail

*[Handwritten signature]*

پروژه: سایت های GSM

موضوع: بیل مقادیر

تاریخ:

مرتب: دیپارتمنت ت: RF & BSS

NO.	Description	Unit	Item	Length (m)	Width (m)	Height (m)	Total Qty.	Total Budget / item	
								Unit cost.af	Total Cost (AFS)
1	هموارکاری و آماده سازی ساحه برای کار ساختمانی: نور نمودن و پاک کاری ساحه از وجود مواد اضافی و غیر قابل استفاده مانند خاک و خشتاک و غیره ، خاک های کهنه شده و غیره ضایعات ساختمانی باید به محل از قبل تعیین شده انتقال داده شود. قبل از آغاز کار ساختمانی ساحه باید کاملا هموار باشد برای این منظور در صورت ضرورت کنده کاری و پرکاری باید صورت گیرد	Job	1						
2	کنده کاری تهاب دیوارهای اطوی: در کنده کاری تهاب ها راعایت زاویه 90 درجه الزامی بوده و برای جلوگیری از ریزش خاک و خشتاک در داخل تهاب ها خاک های کنده کاری شده باید به فاصله دورتر جابجا شود.	m3	1	57.2	0.7	0.8	32.032		
3	کنده کاری تهاب اتاق محافظ اتاق خنراتو و تشناب: توضیحات: در کنده کاری تهاب ها راعایت زاویه 90 درجه الزامی بوده و برای جلوگیری از ریزش خاک و خشتاک در داخل تهاب ها خاک های کنده کاری شده باید به فاصله دورتر جابجا شود.	m3	1	19.3	0.7	0.8	10.808		
4	کنده کاری تهاب خنراتورو تانگی تیل : توضیحات: در کنده کاری تهاب ها راعایت زاویه 90 درجه الزامی بوده و برای جلوگیری از ریزش خاک و خشتاک در داخل تهاب ها خاک های کنده کاری شده باید به فاصله دورتر جابجا شود.	m3	1	5.2	2.5	0.1	1.3		
5	کنده کاری تهاب BTS : توضیحات: در کنده کاری تهاب ها راعایت زاویه 90 درجه الزامی بوده و برای جلوگیری از ریزش خاک و خشتاک در داخل تهاب ها خاک های کنده کاری شده باید به فاصله دورتر جابجا شود.	m3	1	3.2	1.7	0.1	0.544		
6	تیک کاری تهاب دیوارهای اطوی توسط ماشین: کاری ساحه کنده کاری شده باید نظر به نوع و چگونگی خاک و مطابق به هدایت انجینر ساحه صورت گیرد. استحکام ساحه تیک کاری شده باید 98-95 فیصد در نظر گرفته شود.	m2	1	45.6	0.70	0.70	27.36		
7	تیک کاری تهاب اتاق محافظ، اتاق خنراتور و تشناب توسط ماشین: توضیحات: تیک کاری ساحه کنده کاری شده باید نظر به نوع و چگونگی خاک و مطابق به هدایت انجینر ساحه صورت گیرد. استحکام ساحه تیک کاری شده باید 95-98 فیصد در نظر گرفته شود.	m2	1	19.3	0.70	0.70	5.49		
8	تیک کاری تهاب خنراتورو تانگی تیل : کاری ساحه کنده کاری شده باید نظر به نوع و چگونگی خاک و مطابق به هدایت انجینر ساحه صورت گیرد. استحکام ساحه تیک کاری شده باید 95-98 فیصد در نظر گرفته شود.	m2	1	5.2	2.70	0.70	14.04		

9	تیگ کاری تهاب BTS : کارای سازه گندکاری شده باید نظر به نوع و چگونگی خاک و مطابق به هدایت انجینر سازه صورت گیرد. استحکام سازه تیگ کاری شده باید 95-98 فیصد در نظر گرفته شود.	1	m2	3.2	1.70	5.44	5.44	تیگ کاری : توضیحات: تیگ
10	فرش کردن چل در فرش های داخلی اتاق محافظ و تشناب : توضیحات: هموارکاری چل در سازه مطابق به نقشه و هدایت انجینر سازه باید صورت گیرد. مورد استفاده: چل با کیفیت عالی، حداکثر سباز آن 15 سانتی و حداقل سباز 8 سانتی متر باشد و در ضخامت 15 سانتی متر فرش گردد.	1	m3	21.95	1.00	3.29	3.29	فرش کردن چل در تهاب BTS : هموارکاری چل در سازه مطابق به نقشه و هدایت انجینر سازه باید صورت گیرد. مواد مورد استفاده: چل با کیفیت عالی، حداکثر سباز آن 15 سانتی و حداقل سباز 8 سانتی متر باشد و در ضخامت 10 سانتی متر فرش گردد.
12	فرش کردن چل در تهاب BTS : هموارکاری چل در سازه مطابق به نقشه و هدایت انجینر سازه باید صورت گیرد. مواد مورد استفاده: چل با کیفیت عالی، حداکثر سباز آن 15 سانتی و حداقل سباز 8 سانتی متر باشد و در ضخامت 10 سانتی متر فرش گردد.	1	m3	3.20	1.70	0.54	0.54	توضیحات: توضیحات:
13	کانکریت ریزی بدون سیخ (PCC) برای کف تهاب دیوارهای اطوی : توضیحات: کانکریت ترکیب 1:2:4 به این منظور استعمال میگردد و مرطوب نگهداشتن (curing) سطح آن به مدت زمان حد اکثر 28 روز و حداقل 14 روز الزامی میباشد. قالب بندی پاک، سمته تازه و با کیفیت عالی، چل وریگ پاک و شسته شده باید استفاده گردد. نظارت جدی از این روند توسط انجینر سازه صورت گیرد.	1	m3	57.20	0.60	3.43	3.43	توضیحات: توضیحات:
14	کانکریت ریزی بدون سیخ (PCC) برای کف تهاب های اتاق محافظ و تشناب : توضیحات: کانکریت ترکیب 1:2:4 به این منظور استعمال میگردد و مرطوب نگهداشتن (curing) سطح آن به مدت زمان حد اکثر 28 روز و حداقل 14 روز الزامی میباشد. قالب بندی پاک، سمته تازه و با کیفیت عالی، چل وریگ پاک و شسته شده باید استفاده گردد. نظارت جدی از این روند توسط انجینر سازه صورت گیرد.	1	m3	18.30	0.60	1.10	1.10	توضیحات: توضیحات:
15	کانکریت ریزی بدون سیخ (PCC) برای پیک بالای دیوارهای اطوی : توضیحات: کانکریت ترکیب 1:2:4 به این منظور استعمال میگردد و مرطوب نگهداشتن (curing) سطح آن به مدت زمان حد اکثر 28 روز و حداقل 14 روز الزامی میباشد. قالب بندی پاک، سمته تازه و با کیفیت عالی، چل وریگ پاک و شسته شده باید استفاده گردد. نظارت جدی از این روند توسط انجینر سازه صورت گیرد.	1	m3	23.75	1.00	2.38	2.38	توضیحات: توضیحات:
16	کانکریت ریزی بدون سیخ (PCC) برای زینته های اتاق محافظ، تشناب و تهاب های cabl tray : توضیحات: کانکریت مارک (211 Kg/cm <sup>2</sup> ) به این منظور استعمال میگردد و مرطوب نگهداشتن (curing) سطح آن به مدت زمان حد اکثر 28 روز و حداقل 14 روز الزامی میباشد. قالب بندی پاک، سمته تازه و با کیفیت عالی، چل وریگ پاک و شسته شده باید استفاده گردد. نظارت جدی از این روند توسط انجینر سازه صورت گیرد.	1	m3	57.20	0.80	4.58	4.58	توضیحات: توضیحات:
17	کانکریت ریزی بدون سیخ (PCC) برای زینته های اتاق محافظ، تشناب و تهاب های cabl tray : توضیحات: کانکریت مارک (211 Kg/cm <sup>2</sup> ) به این منظور استعمال میگردد و مرطوب نگهداشتن (curing) سطح آن به مدت زمان حد اکثر 28 روز و حداقل 14 روز الزامی میباشد. قالب بندی پاک، سمته تازه و با کیفیت عالی، چل وریگ پاک و شسته شده باید استفاده گردد. نظارت جدی از این روند توسط انجینر سازه صورت گیرد.	5	m3	1.10	1.00	1.10	1.10	توضیحات: توضیحات:
18	سنگ کاری برای دیوارهای اطوی : باید با مساله ترکیب 1:4 صورت گیرد و مرطوب نگهداشتن آن به مدت زمان حد اکثر 28 روز و حداقل 14 روز الزامی میباشد. سنگ معنی محلی با ابعاد تقریبی 30 در 30 سانتی متر در آن استفاده شود.	1	m3	57.20	0.60	116.69	3.40	توضیحات: سنگ کاری

19	1	m <sup>3</sup>	19.30	0.50	4.10	39.57	سنگ کاری برای اتاق محافظ ، اتاق چتراتور و تشناب: توضیحات: سنگ کاری باید با مساله ترکیب 1:4 صورت گیرد و مرطوب نگهداشتن آن به مدت زمان حد اکثر 28 روز و حداقل 14 روز الزامی میباشد. سنگ معدنی محلی با ابعاد تقریبی 30 در 30 سانتی متر در آن استفاده شود.
20	2	m <sup>2</sup>	57.20	3.40	388.96	هنگاف سنگ کاری دیوار احاطوی: باید با مساله ترکیب 1:3 صورت گیرد و مرطوب نگهداشتن آن به مدت زمان حد اکثر 28 روز و حداقل 14 روز الزامی میباشد.	
21	1	m <sup>2</sup>	19.30	0.50	9.65	هنگاف سنگ کاری اتاق محافظ و تشناب : کاری باید با مساله ترکیب 1:3 صورت گیرد و مرطوب نگهداشتن آن به مدت زمان حد اکثر 28 روز و حداقل 14 روز الزامی میباشد.	
22	1	m <sup>3</sup>	9.53	1.00	2.38	پرکاری اتاق محافظ و تشناب: ریگ، خاک، آب مخلوط گردد و سطح توبک کاری شود که ضخامت هر سطح آن بیشتر از 30 سانتی متر نباشد. همچنان ضخامت چفل نباید از 15 سانتی متر بیشتر باشد.	
23	1	m <sup>3</sup>	43.80	0.25	21.90	ختمت پخته برای اعمار دیوار احاطوی : ختمت پخته سنتندر با کیفیت خوب و با مقاومت 100 کیلوگرم فی سانتی متر مربع با مساله ترکیب 1:4 استفاده شود و مدت زمان برای آبیاری آن (min 14 day , max 28 day) ضرور است. مواد مورد استفاده: خشت با کیفیت عالی و سنتندر که داری ابعاد مساوی 11 در 22 در 7 باشد و مساله ترکیب 1:4 برای بافت آن استعمال گردد.	
24	1	m <sup>3</sup>	8.30	0.25	5.02	ختمت پخته برای اعمار اتاق محافظ و تشناب : ختمت پخته سنتندر با کیفیت خوب و با مقاومت 100 کیلوگرم فی سانتی متر مربع با مساله ترکیب 1:4 استفاده شود و مدت زمان برای آبیاری آن (min 14 day , max 28 day) ضرور است. مواد مورد استفاده: خشت با کیفیت عالی و سنتندر که داری ابعاد مساوی 11 در 22 در 7 باشد و مساله ترکیب 1:4 برای بافت آن استعمال گردد.	
25	1	m	45.60	45.60	45.60	سیم خاردار بالا دیوار احاطوی: توضیحات: قطر دایره سیم خاردار باید در طول مسیر ثابت باشد و اندازه آن مطابق نقشه و هدایت انجنیر ساخته در نظر گرفته شود. نصب سیم خاردار با تمام اجزای آن مانند پایه های گلو نایر شده Y شکل و غیره صورت گیرد.	
26	1	m <sup>3</sup>	21.00	0.25	1.21	کانکریت سیخ دار (RCC) برای بیم های اتاق محافظ و تشناب: توضیحات: برای اعمار بیم سیخ دار برای ریگ اطلاق گردد و تشناب باید از کانکریت مارک $F_c=3000\text{psi}$ (211 $\text{kg/cm}^2$ ) ریگ و چفل تمیز و شسته شده برا کانکریت ریزی ضروری است. سیخندی آن مطابق به نقشه صورت گیرد. حد اقل زمان برای آبیاری 14 روز و حداکثر 28 روز میباشد.	
27	1	m <sup>3</sup>	18.33	1.00	2.20	کانکریت سیخ دار (RCC) برای سلب چتراتور و تانکی تونل: توضیحات: برای اعمار سلب چتراتور باید از کانکریت سیخ دار مارک $F_c=3000\text{psi}$ (211 $\text{kg/cm}^2$ ) ریگ و چفل تمیز و شسته شده برا کانکریت ریزی ضروری است. سیخندی آن مطابق به نقشه صورت گیرد. حد اقل زمان برای آبیاری 14 روز و حداکثر 28 روز میباشد.	
28	1	m <sup>3</sup>	5.00	2.50	2.50	کانکریت سیخ دار (RCC) برای سلب چتراتور و تانکی تونل: توضیحات: برای اعمار سلب چتراتور باید از کانکریت سیخ دار مارک $F_c=3000\text{psi}$ (211 $\text{kg/cm}^2$ ) ریگ و چفل تمیز و شسته شده برا کانکریت ریزی ضروری است. سیخندی آن مطابق به نقشه صورت گیرد. حد اقل زمان برای آبیاری 14 روز و حداکثر 28 روز میباشد.	

*(Handwritten signature)*

29	1	m3	3.00	1.50	0.20	0.90	توضیحات: f <sub>c</sub> =3000psi (211 kg/cm <sup>2</sup> ) برای اعمار سلب BTS باید از کلکریت سیخ دار مارک استفاده شود. چوب پاک و نو برای قالب بندی و سمیت تازه و پاکبیت همراه با ریگ و چیل تمیز و شسته شده برا کلکریت ریزی ضروری است. سیجندی آن مطابق به نقشه صورت گیرد. حداقل زمان برای آبیاری 14 روز و حداکثر 28 روز میباشد.
30	1	lum					ساخت و نصب سلبه پان برای پوشش چتراتور تانک تیل: فرم نازی با تمام بست ها پایه ها و چوب های و سایر مواد مورد ضرورت با پوشش آهن چلر گیج 24 و استعمال ضد زنگ شامل این مورد بوده و ایجاد و مشخصات آن نظر به نقشه و چگونگی ایجات ساحوی صورت گیرد. چیل، نازه آب، عایق کرای، استعمال نمد در جاهای مورد ضرورت، میخ و غیره با اجرای کار کامل.
31	1	m2	18.33	1.00		18.33	ایزوگام برای پام اتاق محافظ و بتناب: کیفیت عالی باید بالای پام استعمال شود.
32	2	m2	43.80	1.00	2.00	175.20	پلاستر سطح داخلی و بیرونی دیوارهای احاطوی: ضخامت پلاستر باید 15 ملی متر در نظر گرفته شود و از ترکیب 1:4 سمیت، ریگ و مساله استفاده شود و سطح نهایی آن باید صاف باشد و برای رنگ مساعد باشد. مرطوب نگهداشتن و آبیاری آن باید حداقل 14 روز و حد اکثر 28 روز صورت گیرد. از ریگ پاک و شسته شده و سمیت تازه و آب پاک در ترکیب مساله آن استفاده شود.
33	1	m2	43.80	1.00	0.71	31.10	پلاستر سطح داخلی و بیرونی دیوارهای اتاق محافظ و بتناب: ضخامت پلاستر باید 15 ملی متر در نظر گرفته شود و از ترکیب 1:4 سمیت، ریگ و مساله استفاده شود و سطح نهایی آن باید صاف باشد و برای رنگ مساعد باشد. مرطوب نگهداشتن و آبیاری آن باید حداقل 14 روز و حد اکثر 28 روز صورت گیرد. از ریگ پاک و شسته شده و سمیت تازه و آب پاک در ترکیب مساله آن استفاده شود.
34	1	m2	53.72	1.00	1.00	53.72	پلاستر چت اتاق محافظ و بتناب: پلاستر باید 15 ملی متر در نظر گرفته شود و از ترکیب 1:4 سمیت، ریگ و مساله استفاده شود و سطح نهایی آن باید صاف باشد و برای رنگ مساعد باشد. مرطوب نگهداشتن و آبیاری آن باید حداقل 14 روز و حد اکثر 28 روز صورت گیرد. از ریگ پاک و شسته شده و سمیت تازه و آب پاک در ترکیب مساله آن استفاده شود.
35	1	m2	11.16	1.00		11.16	پلاستر بیک اتاق محافظ و بتناب: پلاستر باید 15 ملی متر در نظر گرفته شود و از ترکیب 1:4 سمیت، ریگ و مساله استفاده شود و سطح نهایی آن باید صاف باشد و برای رنگ مساعد باشد. مرطوب نگهداشتن و آبیاری آن باید حداقل 14 روز و حد اکثر 28 روز صورت گیرد. از ریگ پاک و شسته شده و سمیت تازه و آب پاک در ترکیب مساله آن استفاده شود.
36	1	m2	2.01	1.00		2.01	تهیه و نصب کلکین های چوبی برای اتاق محافظ و بتناب: نصب کلکین چوبی یک جناره (یک شیشه بی) رنگ شده که اندازه آن در نقشه ها موجود است باید انجام شود. مواد مورد استفاده: از چوب خشک
37	1	m2	4.00	1.00		4.00	تهیه و نصب کلکین های چوبی برای اتاق محافظ و بتناب: نصب کلکین چوبی یک جناره (یک شیشه بی) رنگ شده که اندازه آن در نقشه ها موجود است باید انجام شود. مواد مورد استفاده: از چوب خشک

							تهیه و نصب دروازه های چوبی برای اتاق محافظ و تشناب: دروازه چوبی با فرم افنی که ضد رنگ، رنگ، دستگیره و قفل و غیره ابزار مربوطه آن نیز شامل می باشد و ابعاد وسایل خصوصیات آن باید از روی نقشه و سازه کاری تعیین گردد. مواد مورد استفاده: بر ساخت و تهیه آن باید از چوب روسی خشک و قابل دسترس در افغانستان استفاده به عمل آید. ضخامت و سبوز آن باید با نقشه مطابقت داشته باشد. رنگ ابتدایی و اخیری، دستگیره، قفل و غیره وسایل مربوطه آن باید درای کیفیت مرغوب باشد.	38
							ساخت و نصب دروازه فلزی برای ورودی اصلی سایت: توضیحات: دروازه بزرگ فلزی که شامل دست گیر، قفل، چیراس و غیره ابزار مورد ضرورت و همچنان استعمال ضد رنگ و رنگ نهبی و کار تمام میگردند. ابعاد و محل نصب آن باید مطابق به نقشه صورت گردد. مواد مورد استفاده: باید آهن روسی موجود در افغانستان در ساخت آن استفاده گردد. ضخامت آن باید 2متری در نظر گرفته شود و رنگ خاکستری همراه با ضد رنگ و سایر وسایل مانند قفل، دستگیره غیره در آن در نظر گرفته شود.	39
							جتل (Crush aggregate) برای حویلی سایت: جتل کاری در سازه مطابق به نقشه و هدایت انجینران سازه. جتل باکیفیت عالی و پاک، دارای رنگ سفید، حداکثر سبوز آن 3 سانتی و حد اقل سبوز 1.5 سانتی متر باشد.	40
							رنگامی سطح داخلی و بیرونی تمام دیوارهای دیوار احاطوی، اتاق محافظ و تشناب: توضیحات: رنگ پلاستیکی متناسب برای استفاده فضای داخلی و بیرونی استفاده گردد. رنگامی باید مطابق هدایت انجینر سازه صورت گیرد. رنگ سفید از کمپنی ICI.	41
							تهیه و نصب کمود برای تشناب: کمود با تمام بست ها، پایه ها و تمام وسایل مورد ضرورت آن کار تمام. کمود ایرانی و برای تشناب استفاده گردد.	42
							اصول چاه فاضلاب برای تشناب: برای فاضلاب تشناب که شامل کندکوری چاه، تهیه و جابجایی چک کانکریتی سیخ در داخل چاه، پایه دوانی از چاه آلی تشناب، سرپرش کانکریتی سیخ دار، ریگ اندازی در داخل و اطراف چک و سایر موارد مورد ضرورت نظر به نقشه و هدایت انجینر سازه.	43
							تهیه و نصب لاین برق برای سوئیچ ها و گروپ های اتاق محافظ و تشناب: استفاده: و این مسی عایق کاری شده تعداد هسته: مفرد (یک تار) سبوز مقطع: 2.5 ملی متر مربع رنگ: آبی + سرخ و تصواری سبزه	44
							تهیه و نصب لاین برق برای سایت های اتاق محافظ: استفاده: و این مسی عایق کاری شده تعداد هسته: مفرد (یک تار) سبوز مقطع: 2.5 ملی متر مربع رنگ: آبی + سرخ و تصواری سبزه	45
							تهیه و نصب سوئیچ: مواد مورد استفاده: سوئیچ یک دکمه بی 20 آمپیره که تمام ابزار آلات و بسته بندی های آن شامل باشد.	46
							تهیه و نصب سایت: استفاده: سایت 20 آمپیره که تمام ابزار آلات و بسته بندی های آن شامل باشد.	47
							تهیه و نصب چراغ (لایت) برای اطراف نگهبان و حویلی: استفاده: چراغ های سطحی و دیواری کپ با هر تیوب معه تمام پرزه جانت و صل کننده های مربوطه	48

*(Handwritten signature/initials)*

		1.00				pcs	1	مراد مورد	تہیہ و نصب فیوز باکس: استفادہ: سہ عدد سرکٹ بریکر (2 PCS 16A/AC and 1 PCS 63A/AC) ہمہ تمام پرزہ جات و وصل کنندہ ہائی مر پورٹلہ. فیوز باکس باید داخل شلٹر ویا اطلاق جنر انور نصب گردد.	49
--	--	------	--	--	--	-----	---	-----------	---	----

*Handwritten signature*