



امارت اسلامی افغانستان
شرکت مخابراتی افغان تیلی کام



د افغانستان اسلامی امارت
د افغان تیلی کام مخابراتی شرکت



د افغان تیلی کام مخابراتی شرکت لوی ریاست
د مالی او اداری معاونیت
د تدارکاتو امریت
د پیرو دلولووی مدیریت
د اجناسو او خدماتو پیرو دلولو مدیریت

(موضوع: د بادغیس ولایت تکاب علم ولسوالی کبزی د 005 ساییت نوی جوړیدنه)

{ 3493 }

شماره درخواست نرخدهی:

{1444/11/14}

تاریخ صدور درخواست نرخدهی:

جنس فوق ضرورت : ریاست عملیاتی بیسیم (آمریت RF&BSS)

تاریخ ترتیب استعلام : (14 / 11 / 1444)

- (1) اداره {نام اداره تدارکاتی را درج کنید} تخصیص بودجه لازم برای تدارک اجناس/ خدمات غیر مشورتی مندرج این درخواست را دارد.
- (2) آفر سربسته شما الی {تاریخ و وقت را درج کنید} یا قبل از آن به دفتر {مدیریت خریداری امریت تهیه و تدارکات شرکت افغان تیلیکام} تسلیم داده شود.
- (3) آفر ها نیکه بعد از میعاد تسلیمی ارائه گردند، بدون اینکه باز شود مسترد می گردد. پاکت حاوی آفر باید به صورت واضح عبارت نرخ برای {نام اجناس / خدمات غیر مشورتی را درج کنید} نشانی شده باشد.
- (4) آفر ارائه شده در آفرها باید الی مدت (30) روز تقویمی سر از تاریخ ختم میعاد تسلیمی آفرها اعتبار داشته باشد.
- (5) در صورت تغییر در مقدار نیازمندی، اداره می تواند مقدار نیازمندی تقاضا شده را الی (25) فیصد زیاد و یا کم نماید، مشروط به اینکه قیمت مجموعی آن از حدود صلاحیت پولی برای درخواست نرخ گیری تجاوز ننماید.
- (6) ترجیح داخلی مطابق حکم چهارم طرز العمل تدارکات قابل اجرا است. {مورد ترجیح داخلی و فیصدی آنرا درج نمائید}.
- (7) آفر گشائی در محضر عام حتمی نبوده و فرمایش دهنده مکلف به قبول نازلترین نرخ نمی باشد. در صورت رد هر یک یا تمام آفرها فرمایش دهنده کدام مسؤلیت در قبال داوطلب تهیه/ارائه کننده ندارد.
- (8) آفر دهنده اسناد ذیل را با آفر خویش ضمیمه می نماید:
 - 1- جواز تجارتي/ فعالیت/ کار قابل اعتبار؛
 - 2- نمبر تشخیصیه مالییه؛
 - 3- اجازه نامه تولید کننده (در صورت لزوم).
 - 4-
- (9) سند نرخ گیری تکمیل و توسط شخص با صلاحیت یا نماینده تهیه/ ارائه کننده در هر صفحه مهر امضاء شده باشد.
نام کارمند صادر کننده درخواست نرخ گیری:

امضاء هیئت

امضاء هیئت

امضاء هیئت

جدول اقلام و قیمت ها

شماره	اسم و تشریح با مشخصات تخنیکي اقلام	واحد	مقدار	قیمت فی واحد به افغانی	قیمت مجموعی به افغانی
1	اعمار احاطه سایت (BDG005) واقع ولایت بادغیس ولسوالی تگاب علم قریه شیشیر تاق همراه با گارد روم و تشناب مطابق مشخصات ضمیمه	PCS	1		
2	اعمار یک سلب جنراتور همراه با سایبان آن در سایت (BDG005) مطابق مشخصات ضمیمه	PCS	1		
3	اعمار یک سلب بطری بانک BTS همراه با سایبان آن در سایت (BDG005) مطابق مشخصات ضمیمه	PCS	1		
4	اعمار فاوندیشن سولر سیستم در سایتهای (BDG005) مطابق مشخصات ضمیمه	PCS	1		
5	انتقال تاور از گدام مهتاب قلعه و تهیه نت و بولت و نصب تاور متذکره 30 متره گرینفیلد همراه با فاوندیشن در سایت (BDG005) مطابق مشخصات ضمیمه	PCS	1		
نوت: باز دید ساحه لازمی میباشد.					
مجموع قیمت به ارقام بشمول مالیات: عدد					
مجموع قیمت به حروف بشمول مالیات:					
مجموع مبلغ مالیات به ارقام و حروف:					
مجموع قیمت به ارقام بدون مالیات: عدد (قابل پرداخت)					
مجموع قیمت به حروف بدون مالیات (قابل پرداخت)					
مدت ضمانت (ورانتی/ گرننتی) بعد از تاریخ اكمال:					
مشخصات ضم پیشنهاد می باشد:					
یادداشت: هرگاه شرکت میخواهد انصراف کند باید از تاریخ استعلام نرخگیری الی دو یوم انصراف خود را بطور رسمی ارایه نماید. شرکت برنده مکلف است که بعد از برنده شدن باید جنس را در ظرف یک هفته ارایه نماید.					

مشخصات تخنیکي اجناس

شماره	اقلام	مشخصات

شماره	اقلام	مشخصات
	اسم تهیه/ ارائه کننده: اسم شخص یا نماینده با صلاحیت تهیه/ ارائه کننده: امضای شخص یا نماینده تهیه/ ارائه کننده: تاریخ: شماره تلفون حتمی:	مهر تهیه/ ارائه کننده

یادداشت: فرمایش گیرنده کاپی رهنمود، ساخت و مدل، بروشور و یا فهرست تجهیزات یا خدماتی را که اكمال می نماید
 ذمیه نماید. معلومات فوق جهت ارزیابی مؤثر آفرها استفاده می گردد.

شرایط تدارک و پرداخت

شرایط ذیل صرف با موافقه تحریری فرمایش دهنده قابل تغییر می باشد.

- (1) تهیه کننده مکلف به پرداخت تأمینات و تضمینات می باشد، تأمینات از سر جمع پول 5 الی 15 فیصد اخذ میگردد و بعد از تکمیل و رانتهی به اکانت شرکت انتقال میگردد.
- (2) بعد از اكمال خدمات غیر مشورتی/ تهیه اجناس، تهیه/ ارائه کننده باید نسخه اصلی و (2) کاپی بل (Invoice) را به فرمایش دهنده تسلیم نماید؛
- (3) پرداخت توسط فرمایش دهنده، طی مدت (30) روز کاری درمقابل مقدار واقعی اجناس/خدمات غیر مشورتی تهیه شده صورت می گیرد.
- (4) فرمایش دهنده میتواند در حالات ذیل با ارسال اطلاعیه کتبی به تهیه/ ارائه کننده، امر خریداری را کاملاً یا قسماً فسخ نماید:
 - 1- تهیه/ ارائه کننده موفق به تحویل بخش یا تمام اجناس در طرف مدت معینه در امر خریداری نشود؛
 - 2- تهیه/ ارائه کننده موفق به اجرای مکلفیت های دیگر تحت امر خریداری نشود.
 - 3- هرگاه در اجناس اكمال شده یا خدمات ارائه شده نواقص و یا کاستی ها مشاهده گردد، تهیه/ ارائه کننده مکلف به رفع نواقص و کاستی ها در مدت (3) روز کاری بعد از دریافت اطلاعیه در مورد می باشد، در غیر آن فرمایش دهنده می تواند امر خریداری را فسخ نماید.
 - 4- هرگاه تهیه/ ارائه کننده، در جریان داوطلبی و یا حین اجرای وظایف محوله تحت امر خریداری اقدام به فساد و تقلب نموده باشد.
- (5) هرگاه در درخواست نرخ گیری میعاد ضمانت (وارنتی/ گرنٹی) تصریح گردیده باشد، تهیه/ ارائه کننده مکلف به تعویض در طول مدت معینه می باشد.

اصلاح اشتباهات محاسباتی

- (1) اشتباهات محاسباتی طور ذیل تصحیح می گردد:

- 1- در صورت تفاوت میان مبلغ به ارقام و حروف، مبلغ به حروف قابل اعتبار می باشد؛
- 2- در صورتیکه تفاوت میان قیمت فی واحد و قیمت مجموعی وجود داشته باشد، قیمت فی واحد برای ارزیابی قیمت ها و ترتیب امر خریداری قابل اعتبار می باشد؛
- 3- در صورت موجودیت تفاوت میان نرخ فی واحد و قیمت مجموعی (حاصل ضرب مقدار در نرخ فی واحد)، نرخ فی واحد قابل اعتبار می باشد، هرگاه از نظر فرمایش دهنده اشتباه در نقاط اعشاری در قیمت فی واحد برجسته باشد، در این صورت قیمت مجموعی اقلام طوریکه نرخ داده شده است قابل اعتبار بوده و قیمت فی واحد باید اصلاح شود.
- 4- فرمایش دهنده مطابق مندرجات فوق اشتباهات محاسباتی را اصلاح و بعد از اخذ موافقه کتبی داوطلب در قیمت مجموعی آفر محاسبه می نماید.
- 5- داوطلب مکلف به پذیرش اشتباهات محاسباتی در آفر خویش می باشد. در صورت عدم پذیرش اشتباهات محاسباتی توسط داوطلب، آفر وی رد می گردد.



REVISION RECORD

REVISION NO. DATE DE
تعمیرات تاریخ

1

LEGEND:



PROJECT TITLE / NO:
GSM SITES

تعمیرات GSM

DRAWING TITLE:
SITE PLAN

DRAWN BY:
Project Implementation Day

CHECKED BY:
Project Implementation Day

APPROVED BY:
Project Implementation Day

SCALE: 1:100 @ A3

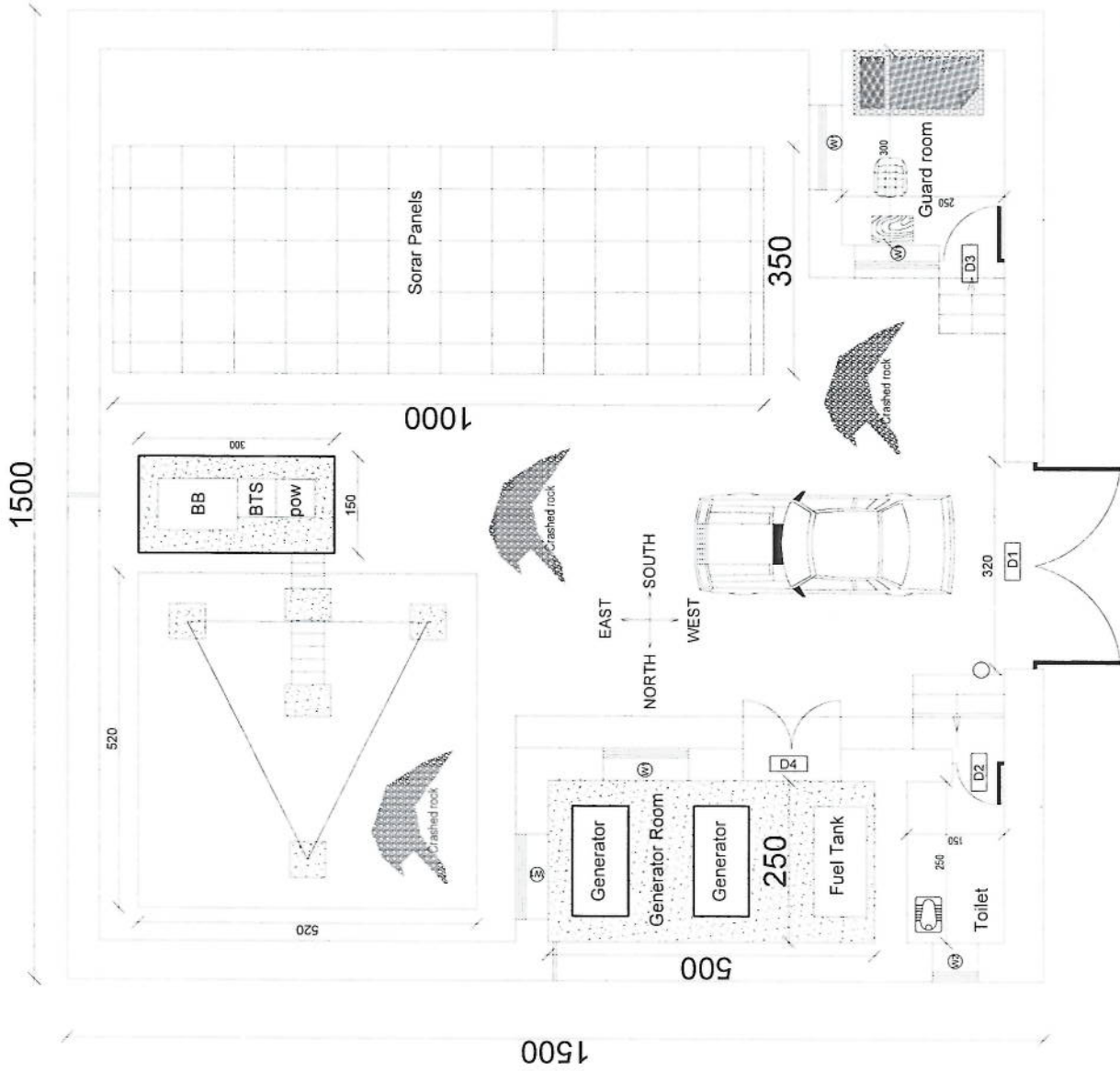
ACTUAL DATE: DF

ISSUE DATE:

OWNER:

سبھان ٹیلی کومنیکیٹونز
Sabbam Telecommunications
PVT. LTD.

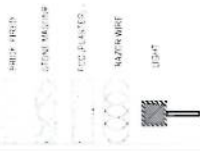
Handwritten signature in blue ink.



REVISION RECORD

REVISION NO	DATE	DE
1		

LEGEND:



PROJECT TITLE / NO:
GSM SITES
من سائت جیو ایس

DRAWING TITLE:

DRAWN BY:
Project Implementation Dept

CHECKED BY:
Project Implementation Dept

APPROVED BY:
Project Implementation Dept

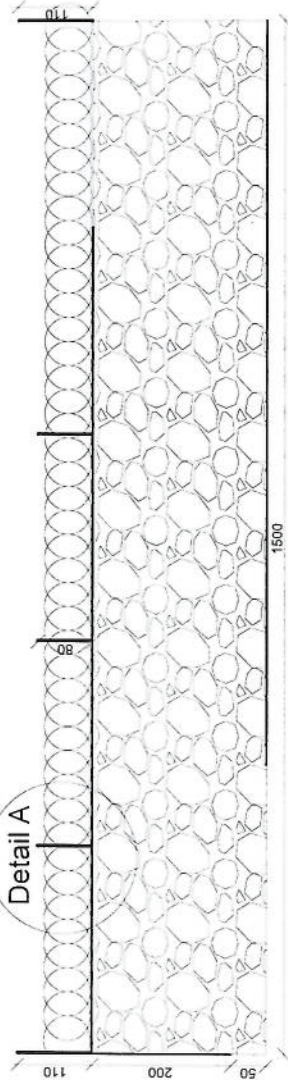
SCALE: 1:100 @ A3

ACTUAL DATE: DF

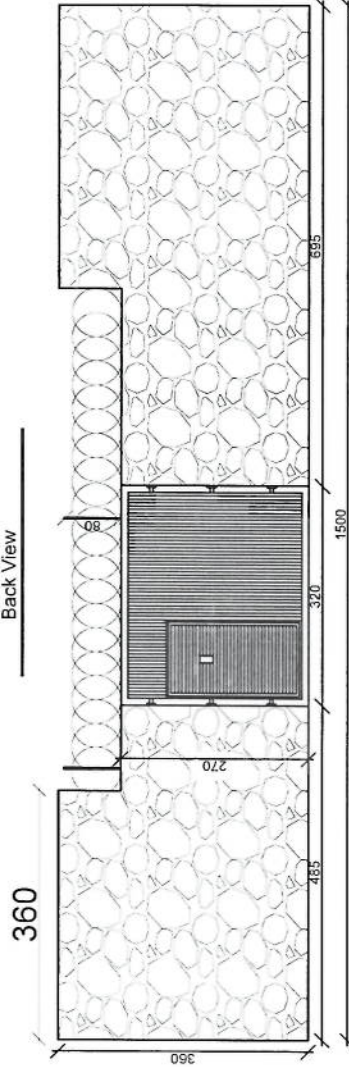
ISSUE DATE:

OWNER:

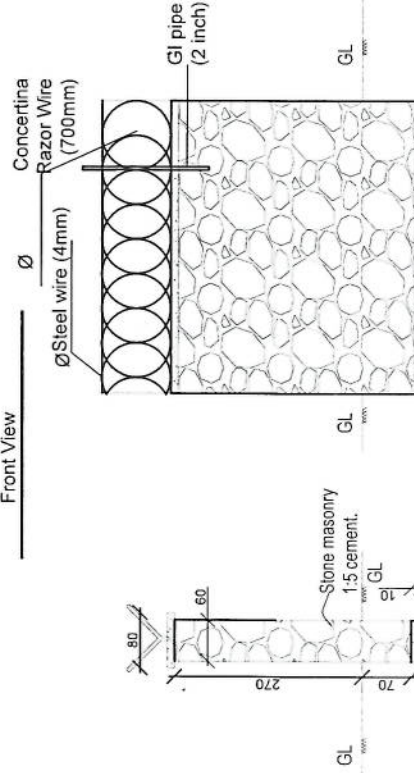
Salam Telekomunikasi
KABUPATEN
SINGARAJAYA



Back View



Front View



Detail A

Boundary wall Section

REVISION RECORD

REVISION NO	DATE	DE
1		

LEGEND:



PROJECT TITLE / NO:

GSM SITES

مشاريع GSM

DRAWING TITLE:

STATES

DRAWN BY:

Project Implementation Det

CHECKED BY:

Project Implementation Det

APPROVED BY:

Project Implementation Det

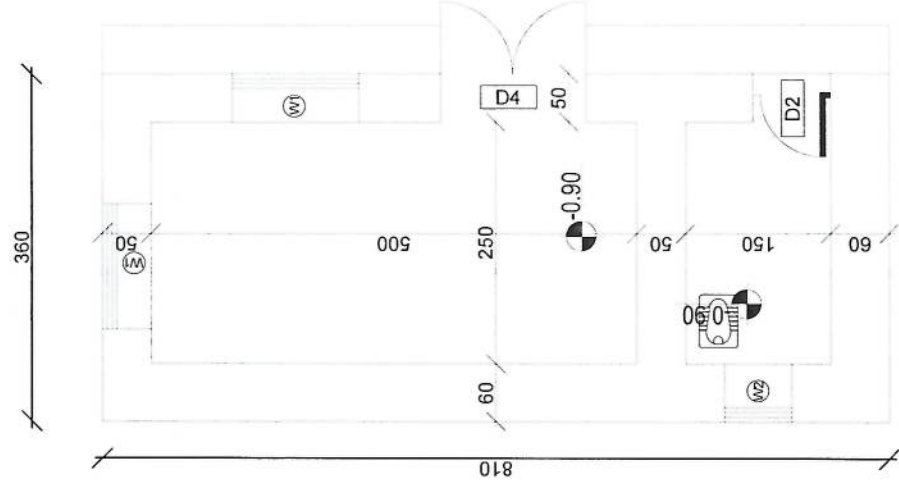
SCALE: 1:100 @ A3

ACTUAL DATE: DF

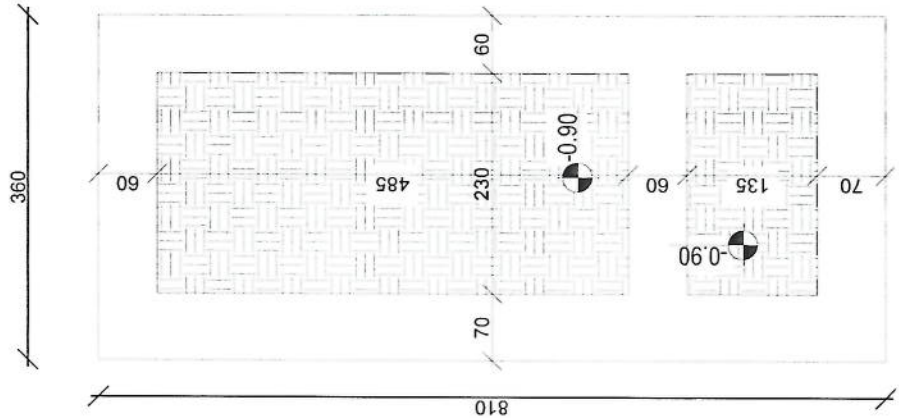
ISSUE DATE:

OWNER:

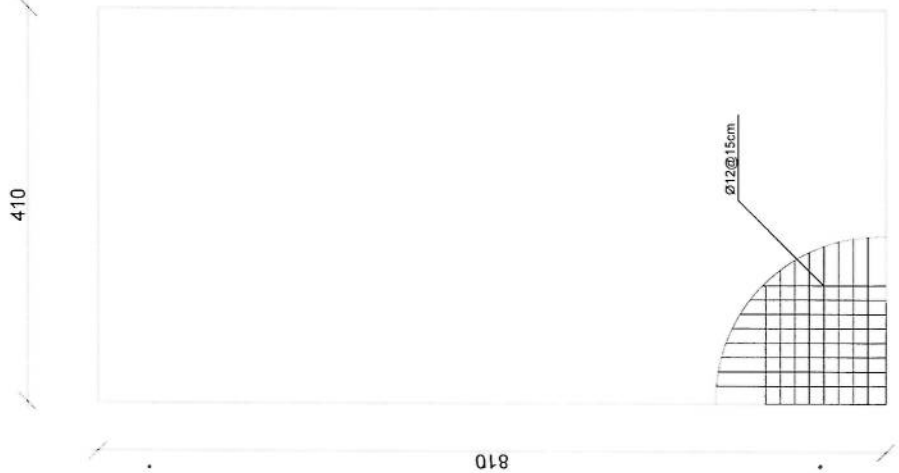
Salam Telekomunikasi
KABUPATEN
AFGHANISTAN



DG Room And Toilet



Excavation of Foundation



rebar details of DG Room and Toilet roof

REVISION RECORD

REVISION NO	DATE	DE
1		

LEGEND:

- PRIN. BRID.
- STONE MASONRY
- RCC FINISH
- SAUCE & PSL
- ADH

PROJECT TITLE / NO:
GSM SITES

من پروژه های GSM

DRAWING TITLE:
(STATUS)

DRAWN BY:
Project Implementation Det

CHECKED BY:
Project Implementation Det

APPROVED BY:
Project Implementation Det

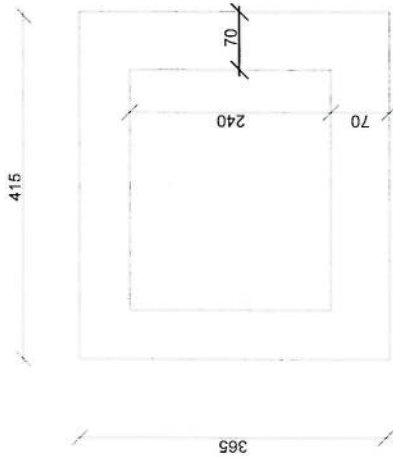
SCALE:
1:100 @ A3

ACTUAL DATE: DF

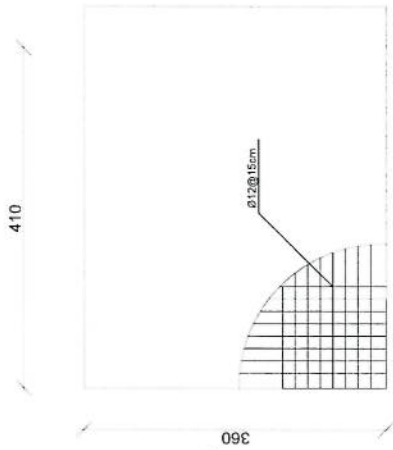
ISSUE DATE:

OWNER:

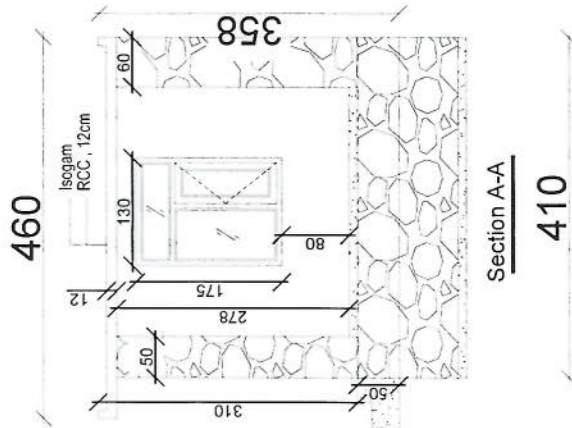
Subam Takomun
KABUL
AFGHANISTAN



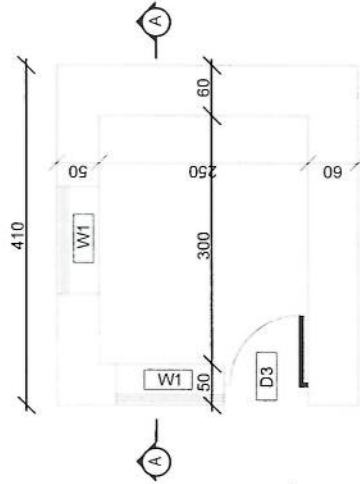
Guard room Excavation



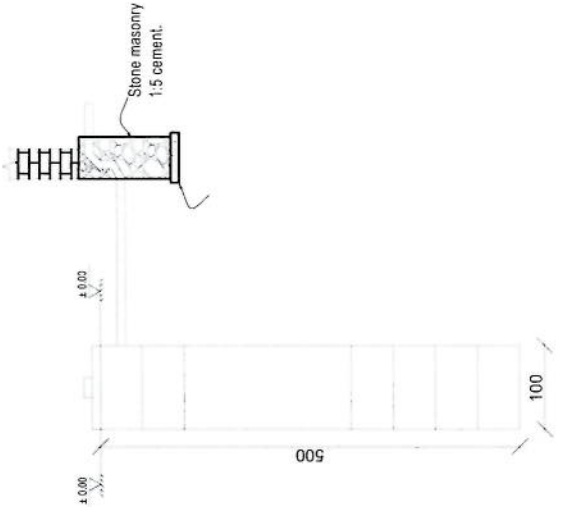
Guard Rebar Detail



Section A-A



Guard room



Well for toilet

(Handwritten signature)

REVISION NO	DATE	DE
1		

REVISION NO	DATE	DE
1		

LEGEND:



PROJECT TITLE / NO:
GSMI SITES

DRAWING TITLE:
WINDOWS

DRAWN BY:
Project Implementation Dept

CHECKED BY:
Project Implementation Dept

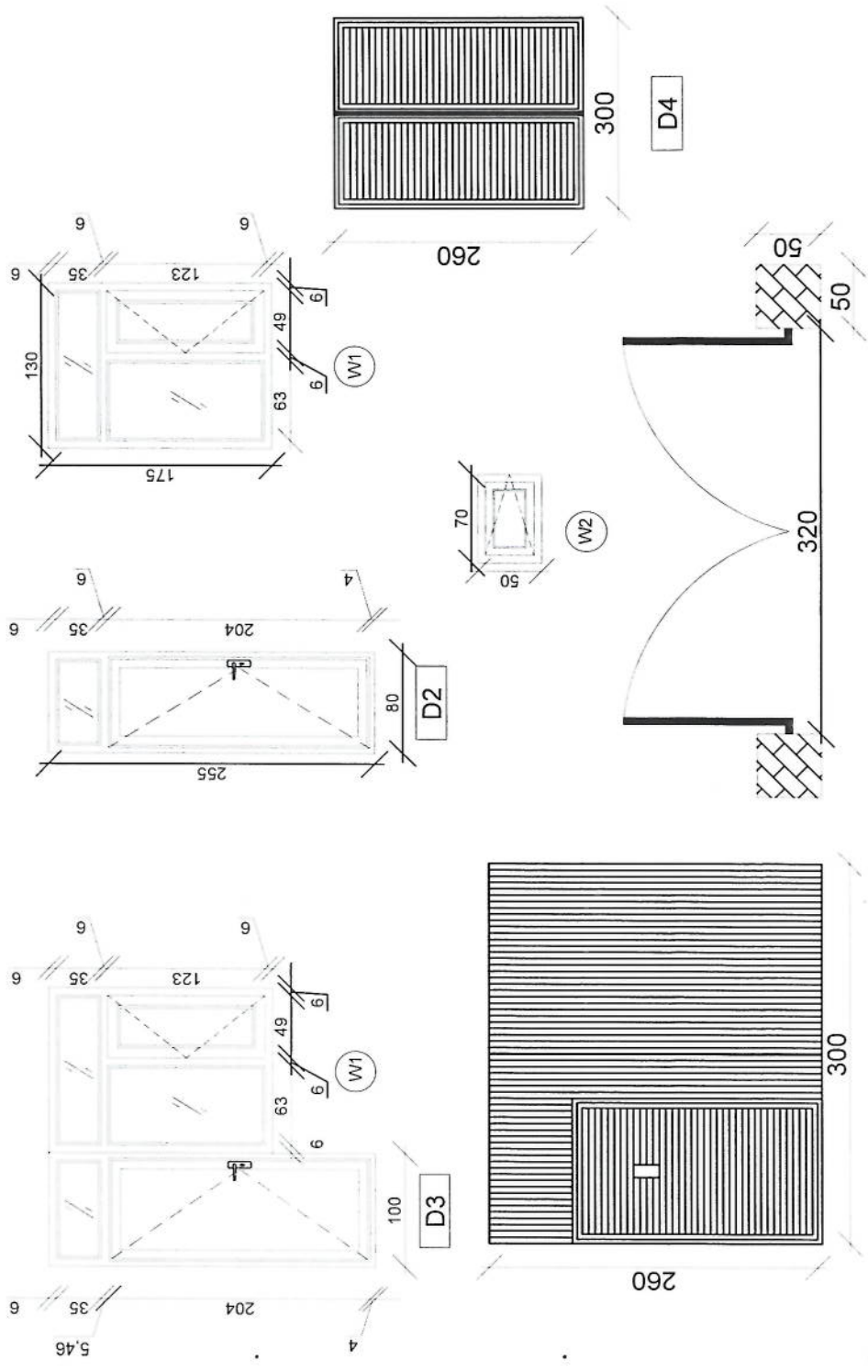
APPROVED BY:
Project Implementation Dept

SCALE:
1:100 @ A3

ACTUAL DATE:
DF

ISSUE DATE:
DF

OWNER:



D1

Doors And Windows Detail

[Handwritten signature]

REVISION RECORD

REVISION NO	DATE	DE
1		

LEGEND:



PROJECT TITLE / NO:

GSM SITES

مواقع GSM

DRAWING TITLE:

FOUNDATION

DRAWN BY:

Project Implementation Dept

CHECKED BY:

Project Implementation Dept

APPROVED BY:

Project Implementation Dept

SCALE: 1:100 @ A3

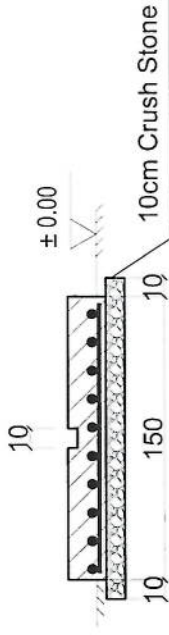
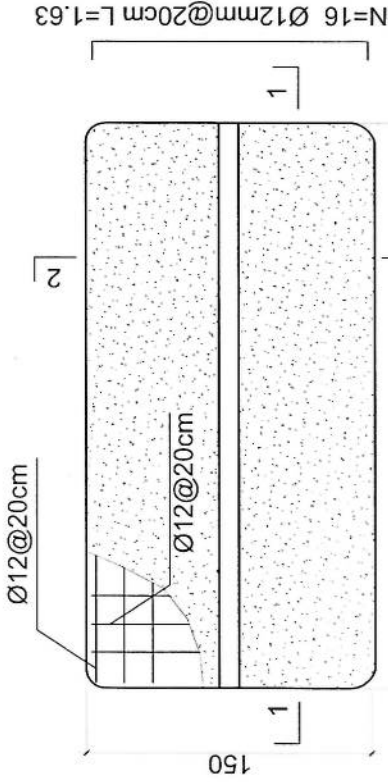
ACTUAL DATE: DF

ISSUE DATE:

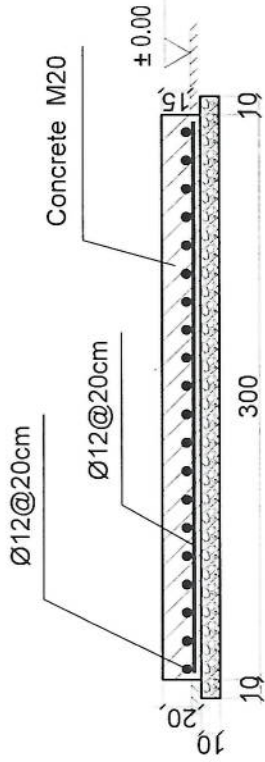
OWNER:

Sabam Telecom
K.S.B.U.A
A.F.F.A.H.I.S

- Notes:
1. The foundation is adopts reinforced concrete, the concrete is M20; (M20:compressive strength is 20N/mm2); the foundation lays on a 10cm thick crush stone pad;
 2. Ø12: mild steel, rebars strength 210N/mm2
 3. minimum concrete cover for rebar is 3.5cm,
 4. All units are in cm
 5. All edges of the Slab should be curve



2-2 section



1-1 section

Outdoor BTS Foundation

REVISION NO	DATE	DE
1		

REVISION RECORD

LEGEND:
REBAR HRB235
STONE CRUSH
CONCRETE C20
SLAB ON GRADE
FINISH

PROJECT TITLE / NO:
GSM SITES

DRAWING TITLE:
FOUNDATION

DRAWN BY:
Project Implementation Dept

CHECKED BY:
Project Implementation Dept

APPROVED BY:
Project Implementation Dept

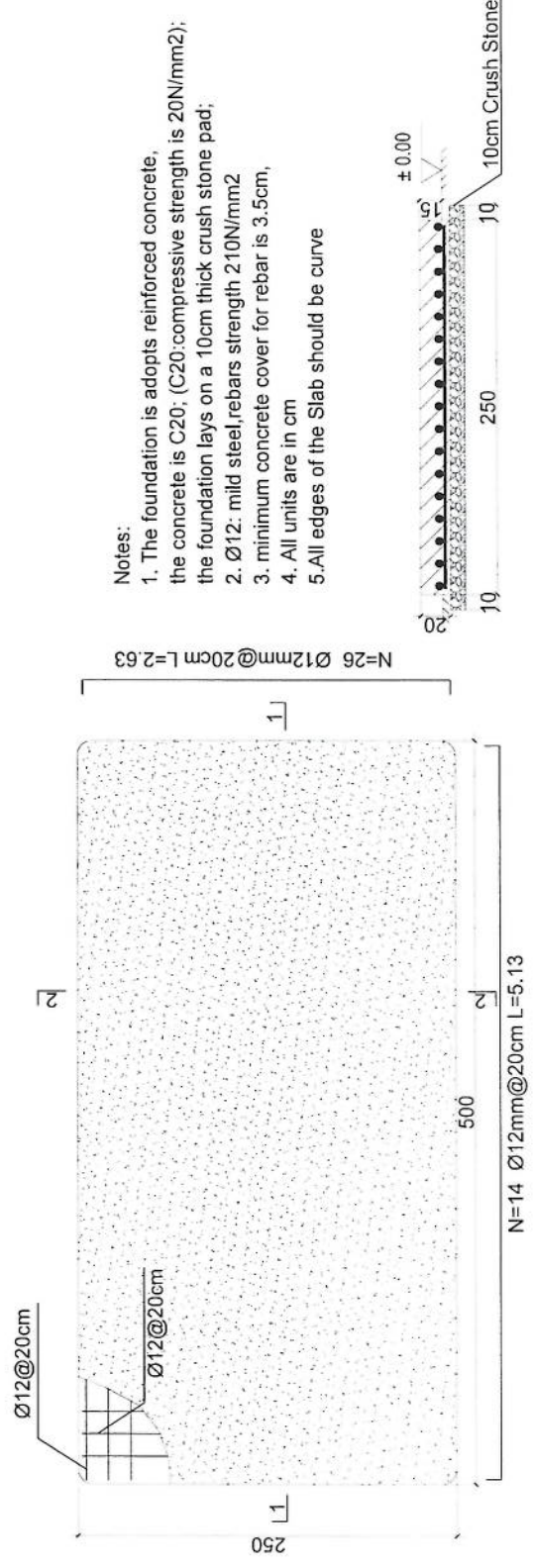
SCALE:
1:100 @ A3

ACTUAL DATE:
DF

ISSUE DATE:

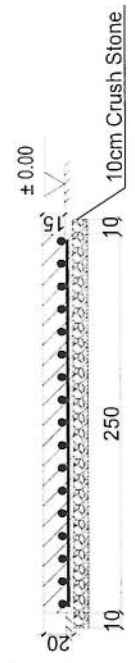
OWNER:

Sabam Takomun
K A U H A
A F F I L I A T E

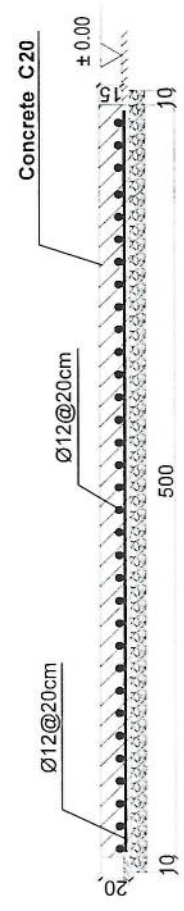


Generator Foundation

2-2 section



1-1 section



Generator Foundation

[Handwritten signature]

REVISION RECORD

REVISION NO	DATE	DE
1		

LEGEND:



PROJECT TITLE / NO:
GSM SITES
مشاريع GSM

DRAWING TITLE:

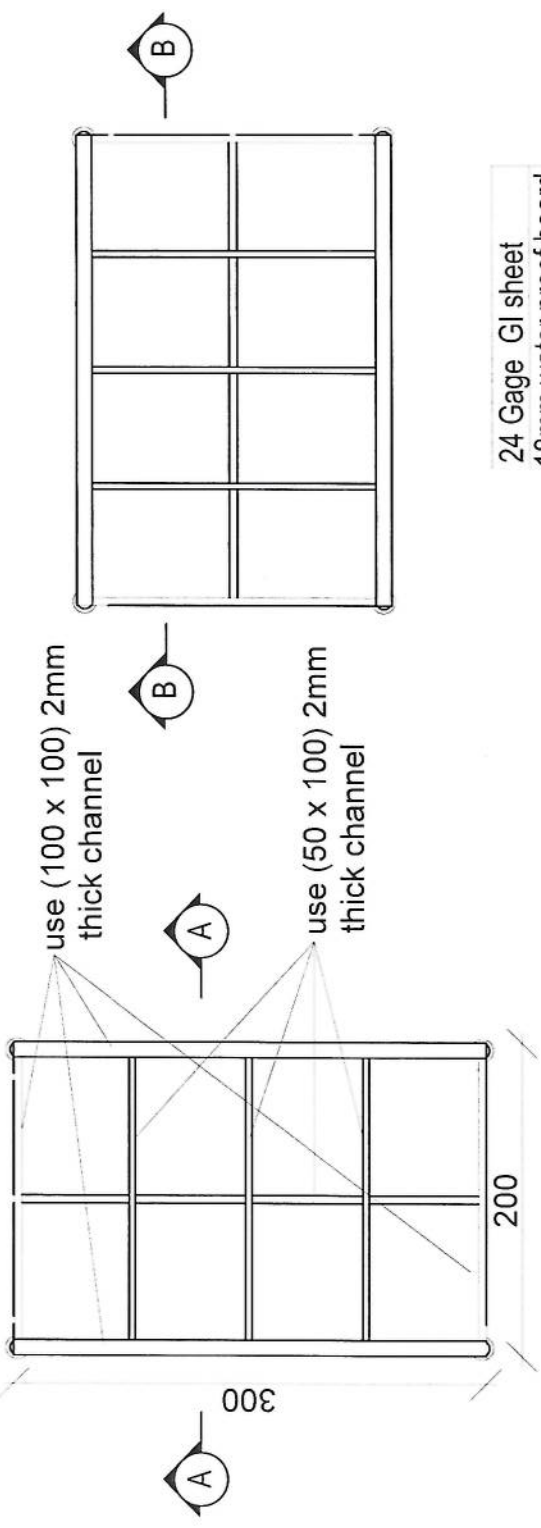
DRAWN BY:
Project Implementation Def
CHECKED BY:
Project Implementation Def

APPROVED BY:
Project Implementation Def

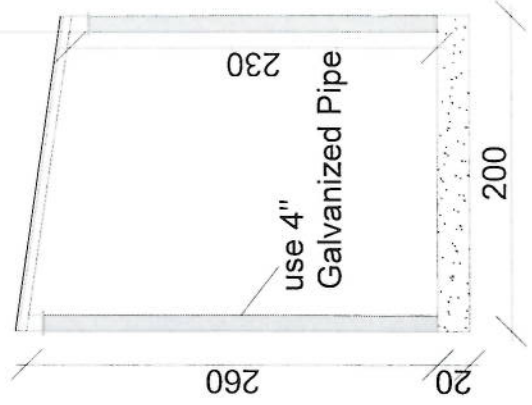
SCALE: 1:100 @ A3
ACTUAL DATE: DF
ISSUE DATE:

OWNER:

Salsan Telekomunikasi
KABUL
AFGHANISTAN

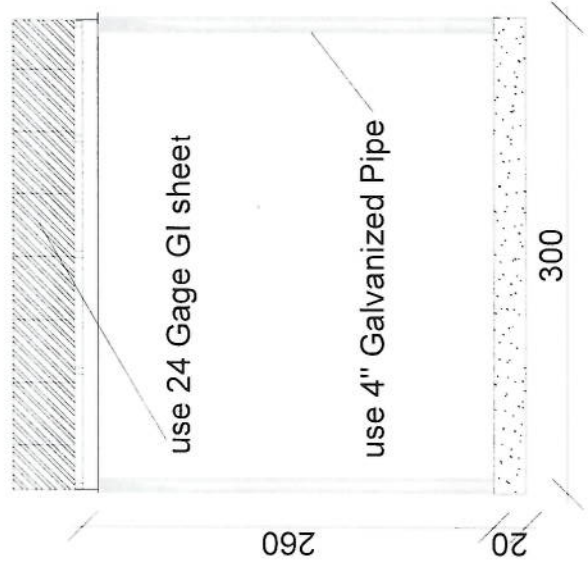


24 Gage GI sheet
18mm water proof board



Section AA

[Handwritten signature]



Section BB

مشخصات تاور 30 متره (Greenfield)

- 1- نوعیت تاور: Greenfield
- 2- ارتفاع تاور: 30 متر
- 3- وزن تاور: 5004 Kg
- 4- مقاومت در مقابل وزش باد 160 کیلو متر در قی ساحت.
- 5- کالیبر ایگزیه شده به معیار EN ISO 1461.
- 6- 400mm. متره 25 و 20 در محافظه های محاسبه وسط و قفسه های تاور.
- 7- ارایه سکتیج تقصیتی طرح و دیزاین تاور.
- 8- ارت یا مقاومت پایتیز از سه اوم (Ω).
- 9- سه عدد پراکت برای نصب آنتن GSM های آنتن مایکروویف.
- 10- چراغ ترافیکی و آله ضد رعد و برق در بالای تاور.

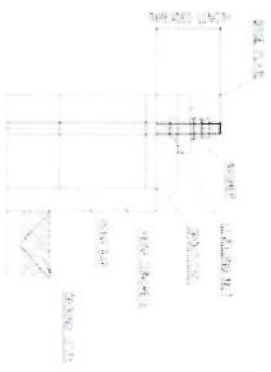
- Steel Sections Strength: ASTM A572 – Grade 50 / EN 10025 S355JR
- Bolts Strength: 8.8 ISO898-1
- Bolts Tensile Ultimate Strength: 800 MPa
- Bolts Tensile Yield Strength: 640 MPa
- Galvanization: Cold - galvanized, ASTM A-123 (75 microns)
- Weather Proofing: Paint coating (white and red)
- Ladder and Resting Area: Ladder to the top and resting for every tower due to the height
- Structural Steel Code: AISC 360-10



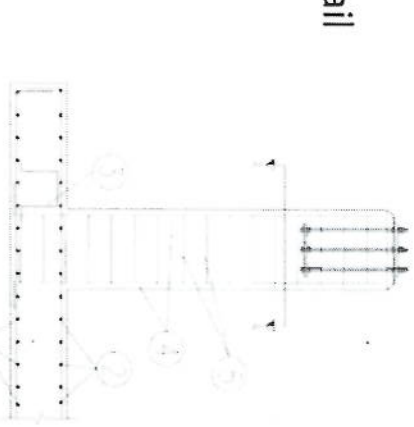
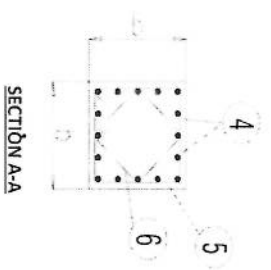
Row No	Reinforce	Defined Dimensions	a (mm)	b (mm)	Length (mm)	Number	Weight (kg)	Total Weight (kg)
1	Ø14	a b a	180	5050	5410	31 x 2	399	1220
2	Ø14	a b a	180	5050	5410	31 x 2	399	
3	Ø10	b a b a b	200	300	1300	19	15	
4	Ø10	a b	320	1680	2006	64	317	
5	Ø10	a b a	450	50	1900	52	46	
6	Ø10	a b a	318	50	1373	52	44	

W (mm)	B (mm)	H (mm)	F (mm)	H1 (mm)	H2 (mm)	H3 (mm)	L1 (mm)	L2 (mm)	L3 (mm)
371	520	0.60	0.40	1.00	1.20	0.25	1.00	0.75	3.21

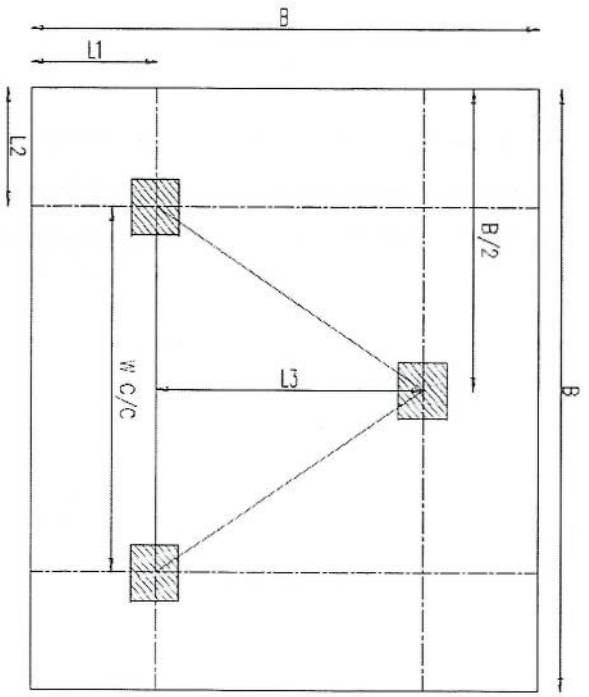
Reinforced Concrete (m ³)	Iron Concrete (m ³)	Reinforcement (kg)
46.0	12.4	2.7



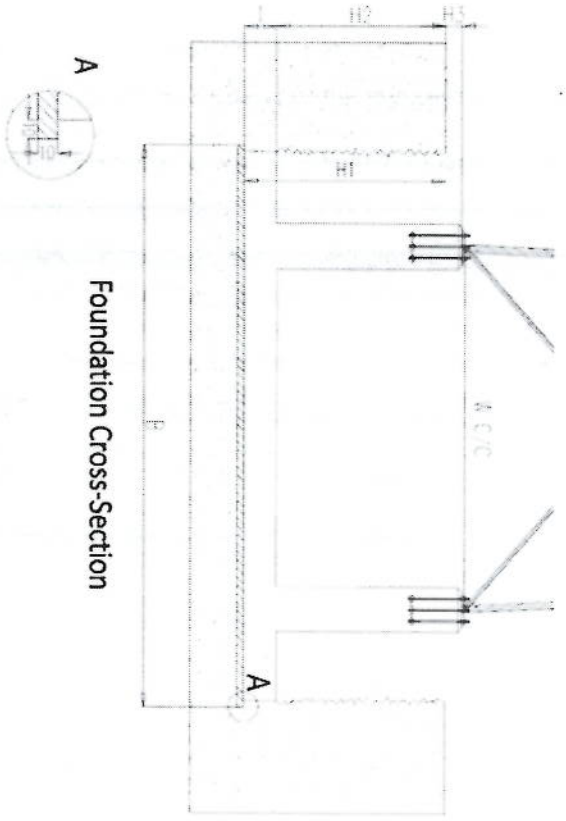
Anchorage Detail



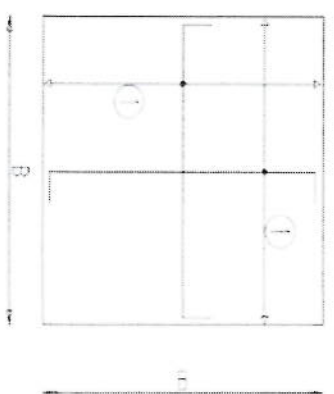
Reinforcement Plan



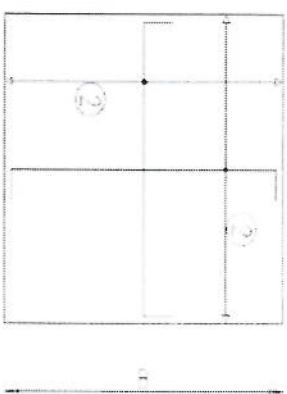
Foundation Plan



Foundation Cross-Section



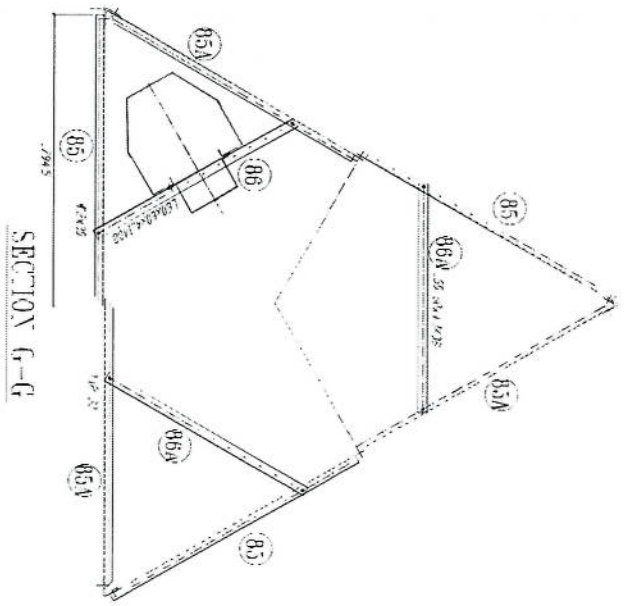
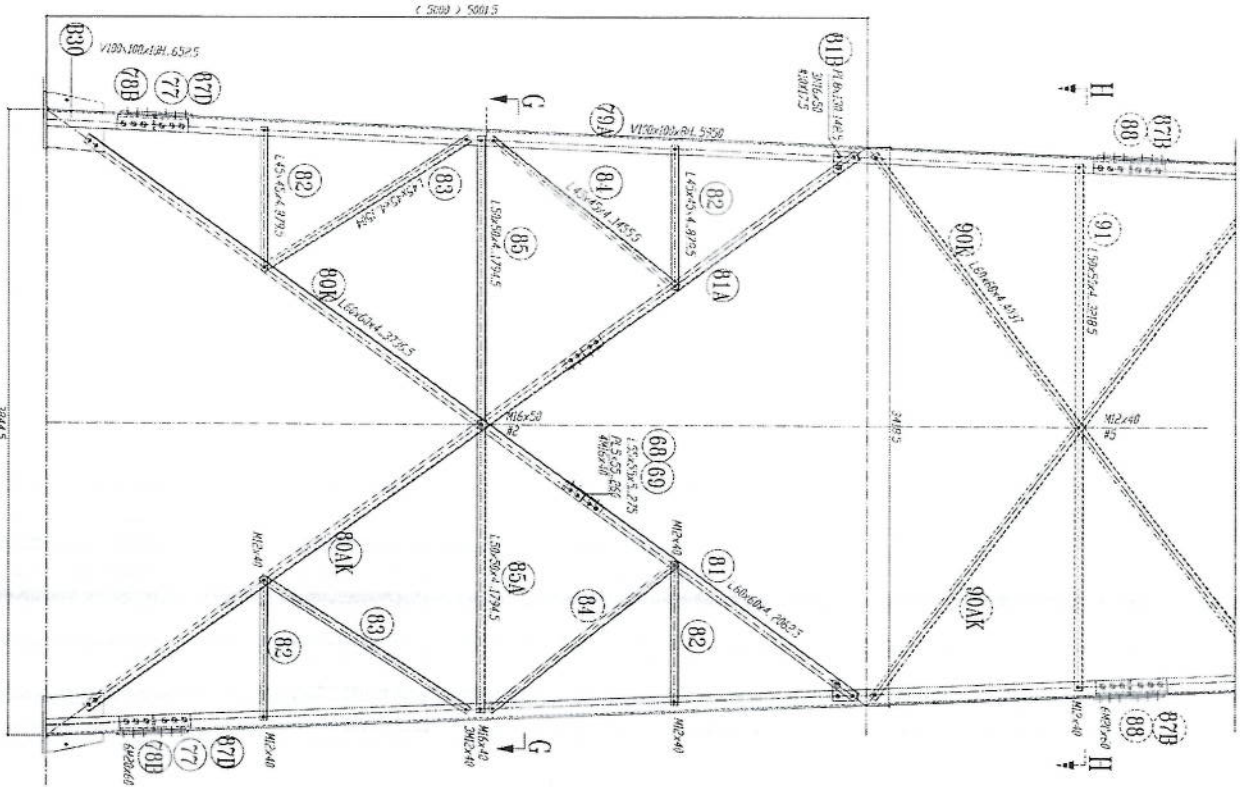
Foundation Bottom Reinforcement



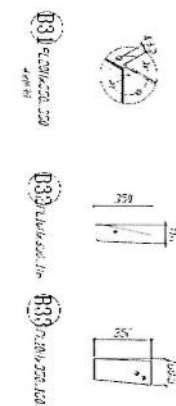
Foundation Top Reinforcement

- NOTES
- 1) Concrete clear cover will be taken as 75mm.
 - 2) Dimensions B, L1 and L2 are given according to the reinforced concrete, not plain concrete.
 - 3) The allowable bearing capacity of the soil is 100kPa.
 - 4) Material : Concrete = C20 Reinforcement = S420

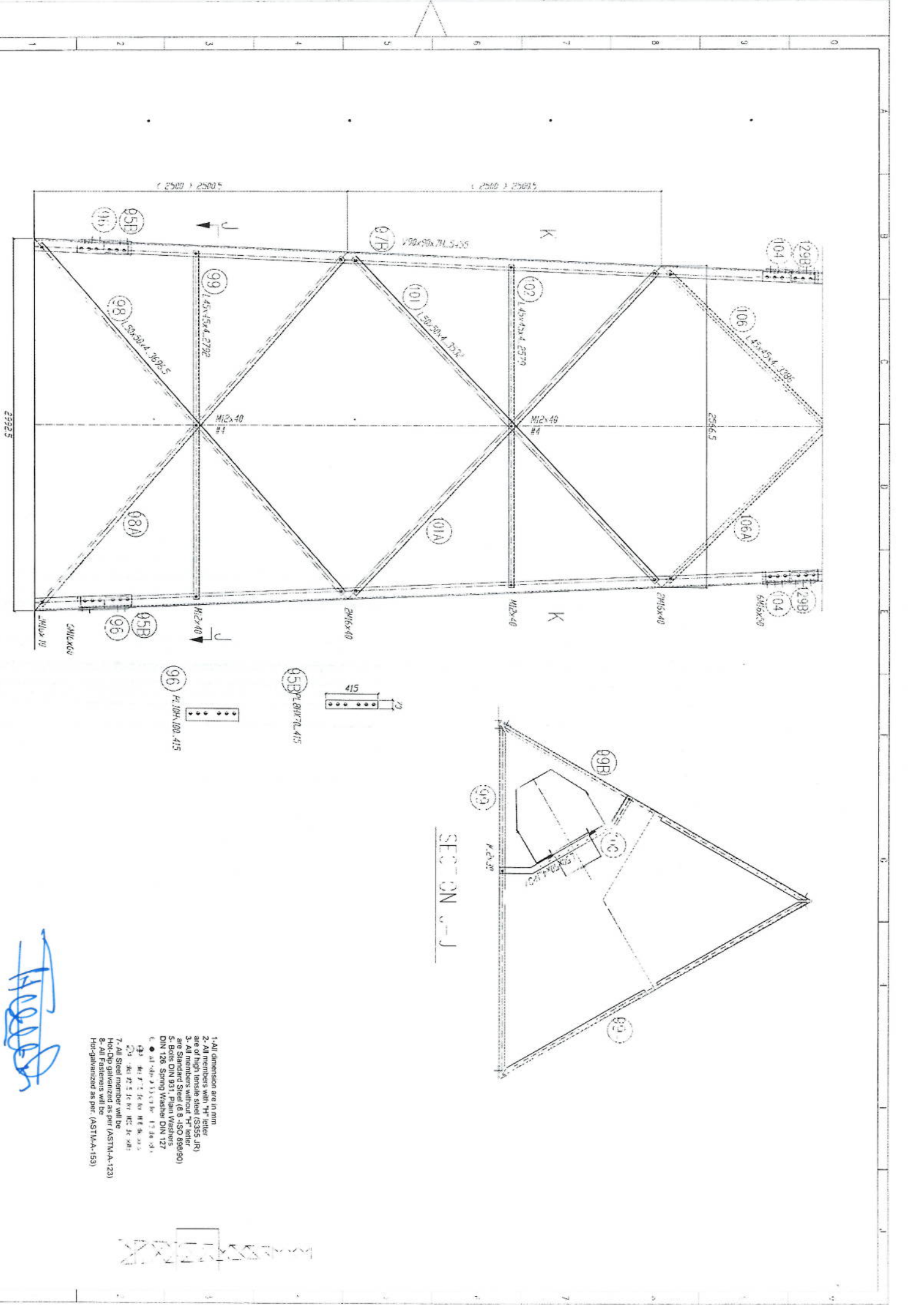
[Handwritten signature]



- 1- All dimension are in mm.
- 2- All members with "H" letter are of high tensile steel (S355 JfR)
- 3- All members without "H" letter are Standard Steel (S 235)
- 4- Bolts DIN 934 / Plain Washers DIN 127
- 5- Bolt Spring Washer DIN 127
- 6- All fasteners will be Hot-Dip galvanized as per (ASTM-A-123)
- 7- All Steel member will be Hot-Dip galvanized as per (ASTM-A-123)
- 8- All Fasteners will be Hot-galvanized as per (ASTM-A-153)



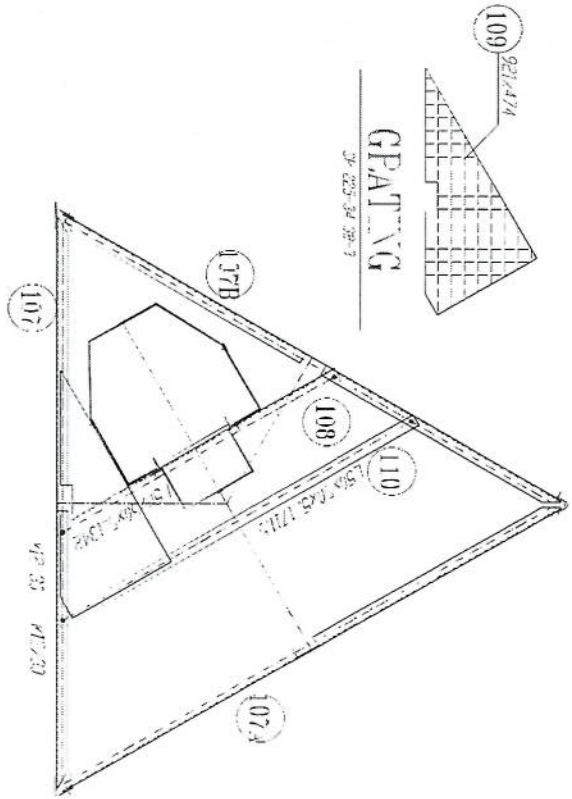
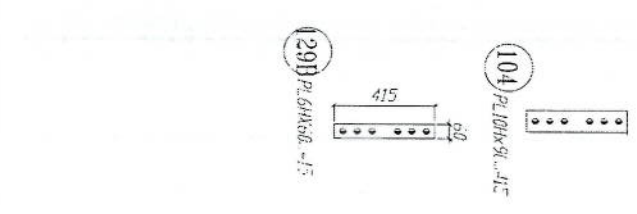
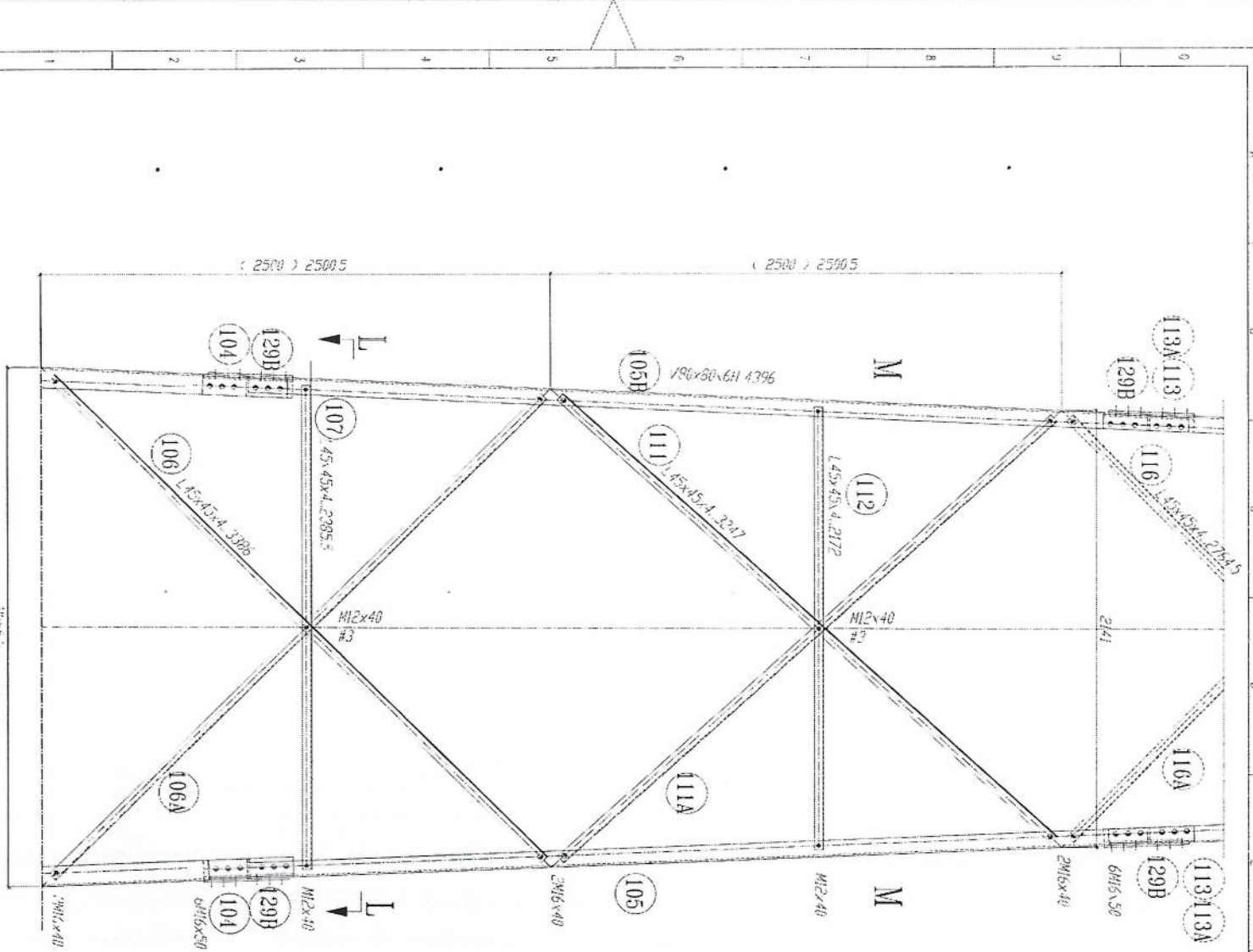
Handwritten signature in blue ink.



- 1- All dimension are in mm
- 2- All members are steel (S235 JR)
- 3- All members without "H" letter are Standard Steel (S 8 - ISO 898/90)
- 4- Bolts DIN 931, Plain Washers DIN 126 Spring Washer DIN 127
- 5- All members are galvanized as per (ASTM-A-153)
- 6- All members are galvanized as per (ASTM-A-153)
- 7- All Steel members will be galvanized as per (ASTM-A-123)
- 8- All members are galvanized as per (ASTM-A-153)
- 9- All members are galvanized as per (ASTM-A-153)
- 10- All members are galvanized as per (ASTM-A-153)

Handwritten signature

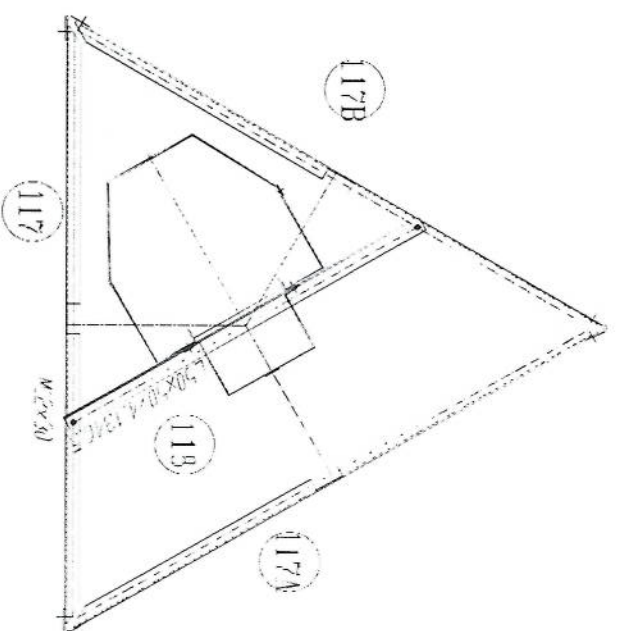
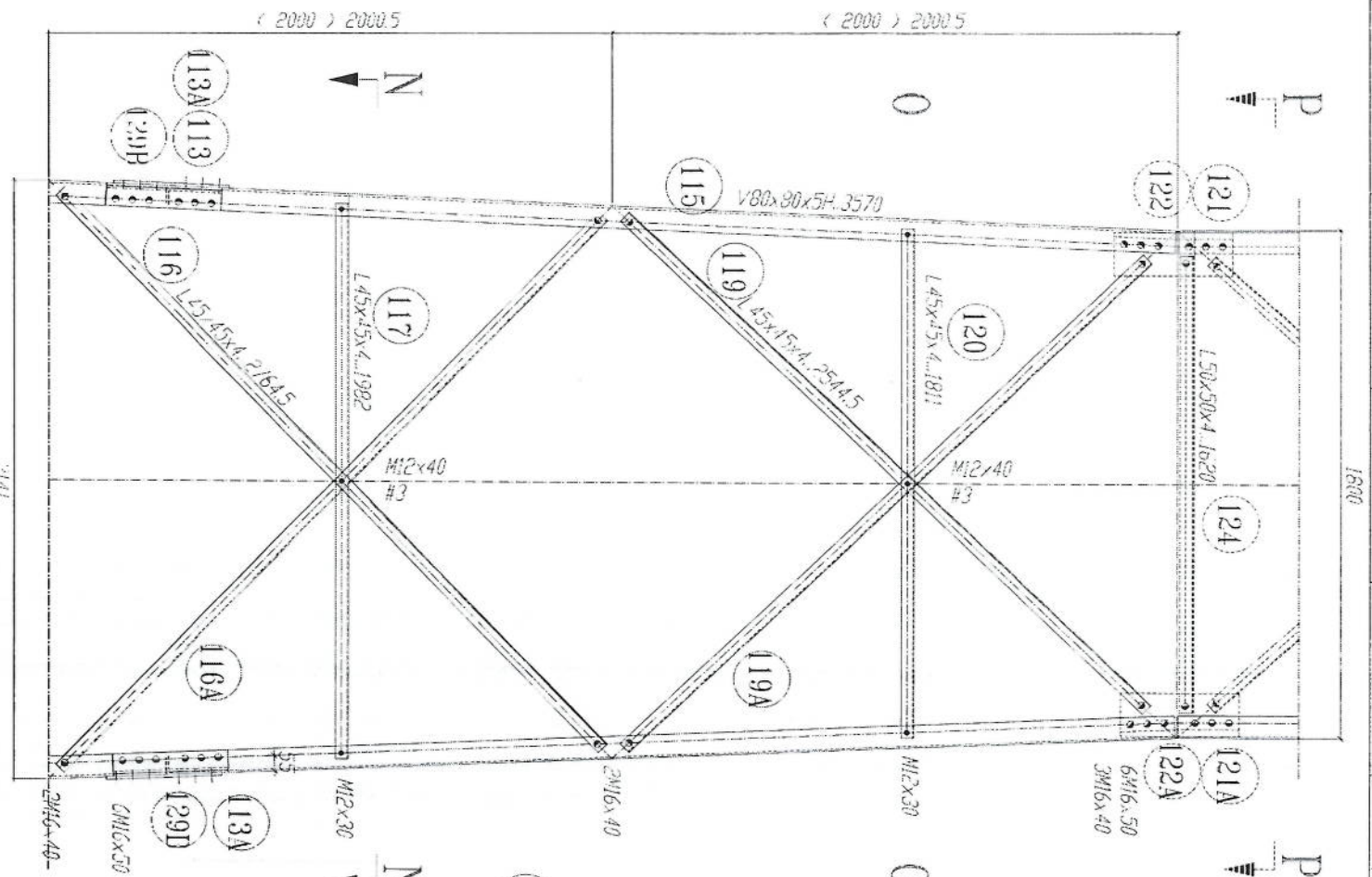




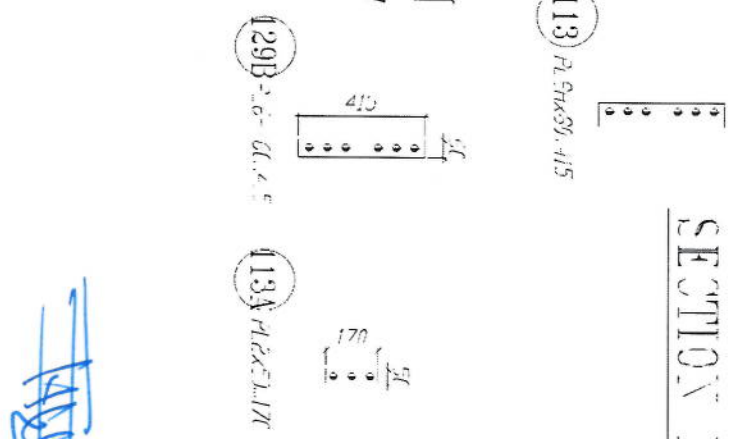
SECTION L-L
REST PLATFOORJI

1. All dimension size in mm.
2. All members with "H" letter are of high tensile steel (S355 JF).
3. All members without "H" letter are Standard Steel (S 8 - ISO 889/90).
4. Bolts DIN 934, Plain Washers DIN 128, Spring Washer DIN 127.
5. Bolt 126: Spring Washer DIN 127.
6. Bolt 127: Spring Washer DIN 127.
7. All Steel members will be Hot-Dip galvanized as per (ASTM-A-123).
8. All Fasteners will be Hot-galvanized as per (ASTM-A-153).

Handwritten signature in blue ink.

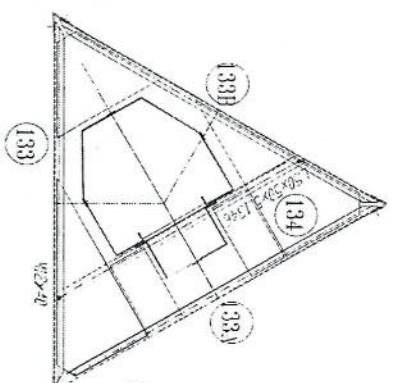
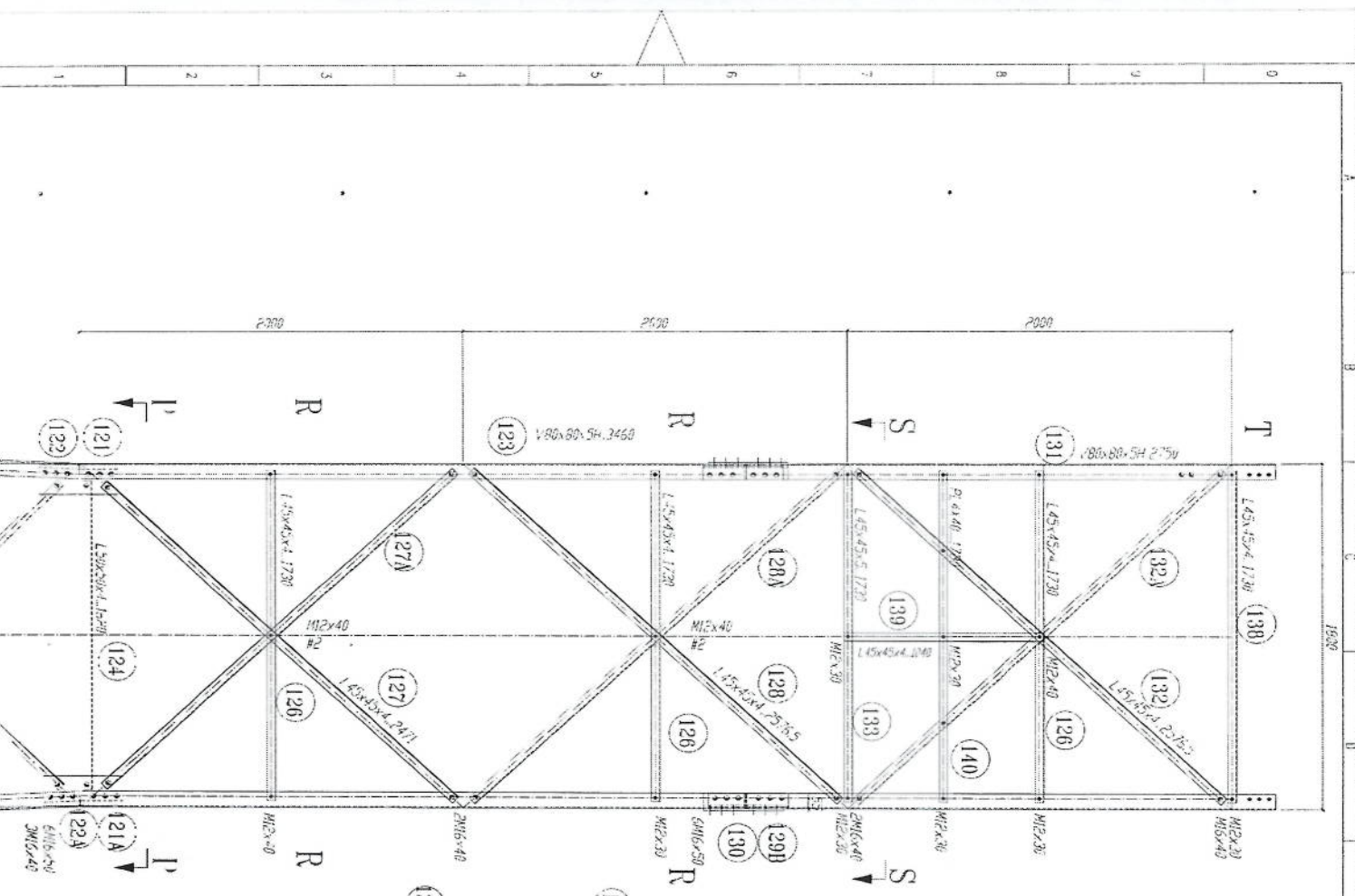


SECTION N-N

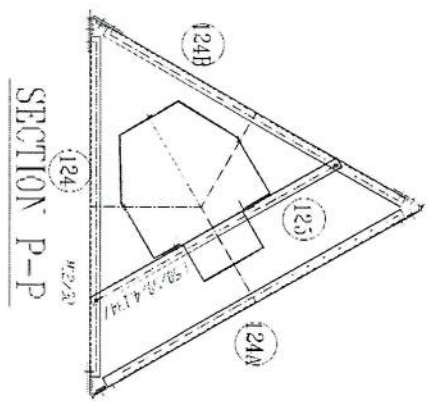


- 1- All dimensions are in mm.
- 2- All members with "H" letter are of high tensile steel (S355 JH).
- 3- All members without "H" letter are Standard Steel (S 235).
- 4- Bolt: DIN 931, Plain Washers: DIN 126, Spring Washer: DIN 127.
- 5- All fasteners will be hot-galvanized as per (ASTM-A-153).
- 6- All Steel member will be hot-Dip galvanized as per (ASTM-A-123).
- 7- All Fasteners will be hot-galvanized as per (ASTM-A-153).

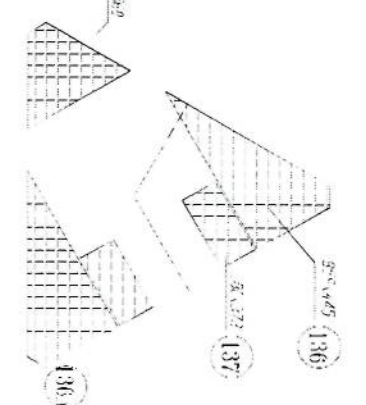
[Handwritten signature]



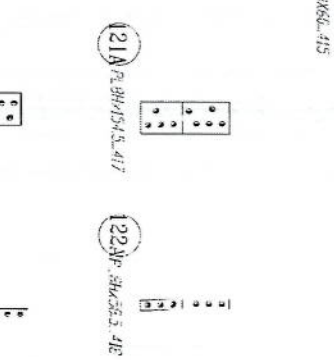
SECTION S-S



SECTION P-P

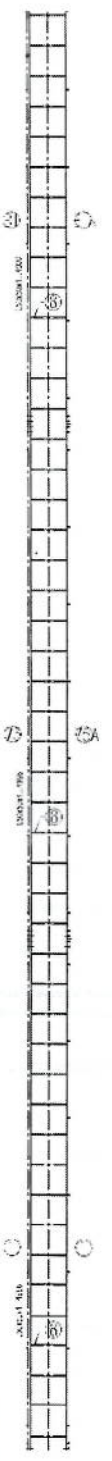
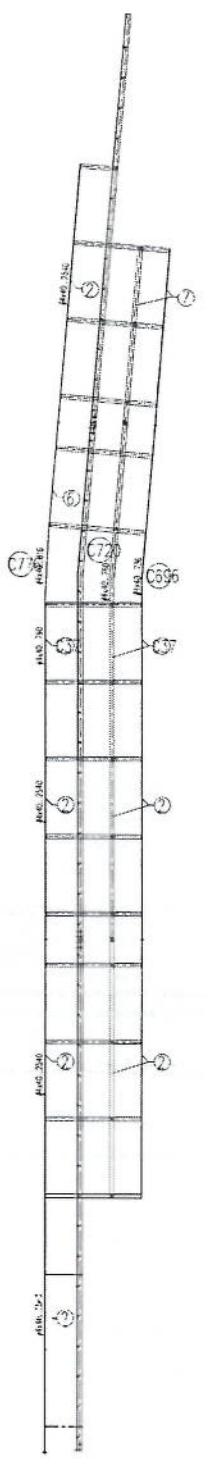
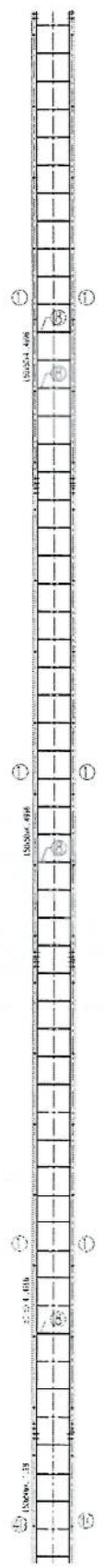
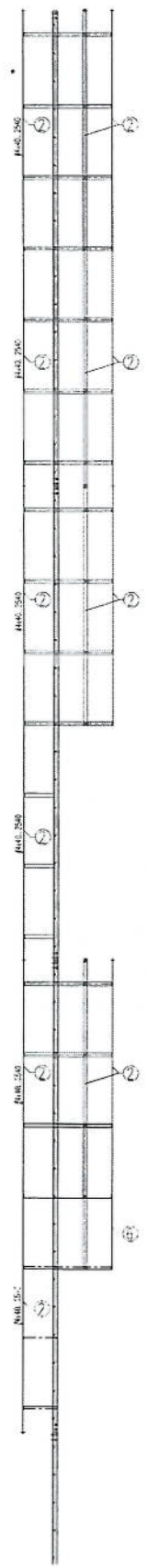
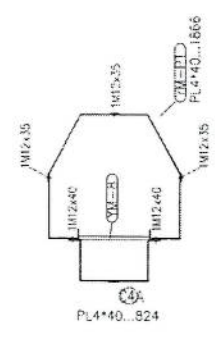
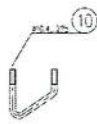


GRATING



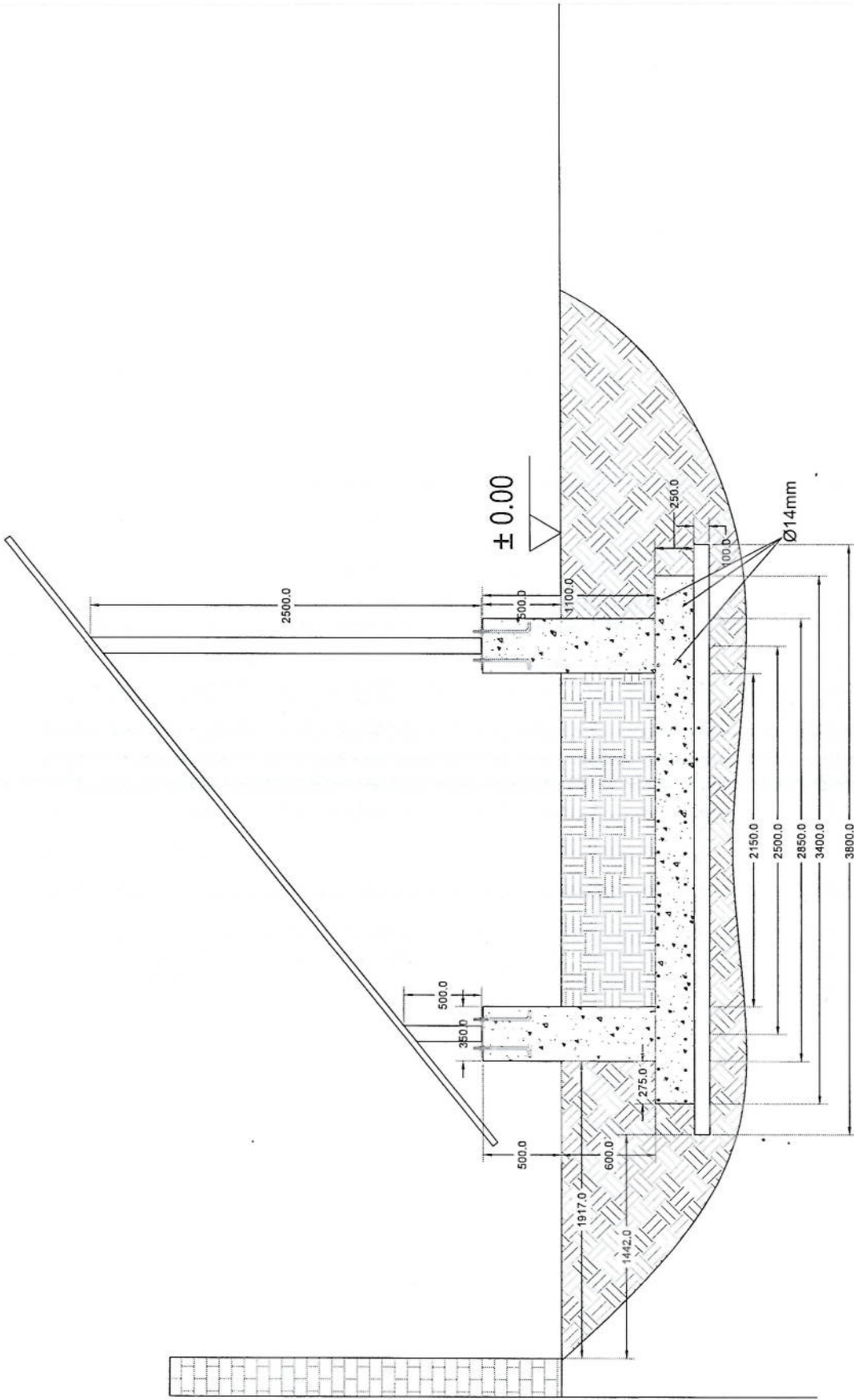
- 1- All dimensions are in mm
- 2- All members with 'H' refer to high tensile steel (S235JR)
- 3- All members with 'R' refer to Standard Steel (S 235 JR)
- 4- Bolts DIN 931, Plain Washers DIN 128 Spring Washer DIN 127
- 5- Bolts DIN 931, Plain Washers DIN 128 Spring Washer DIN 127
- 6- All dimensions are in mm
- 7- All Steel member will be Hot-dip galvanized as per (ASTM-A-123)
- 8- All Fasteners will be Hot-dip galvanized as per (ASTM-A-153)

Handwritten signature in blue ink.



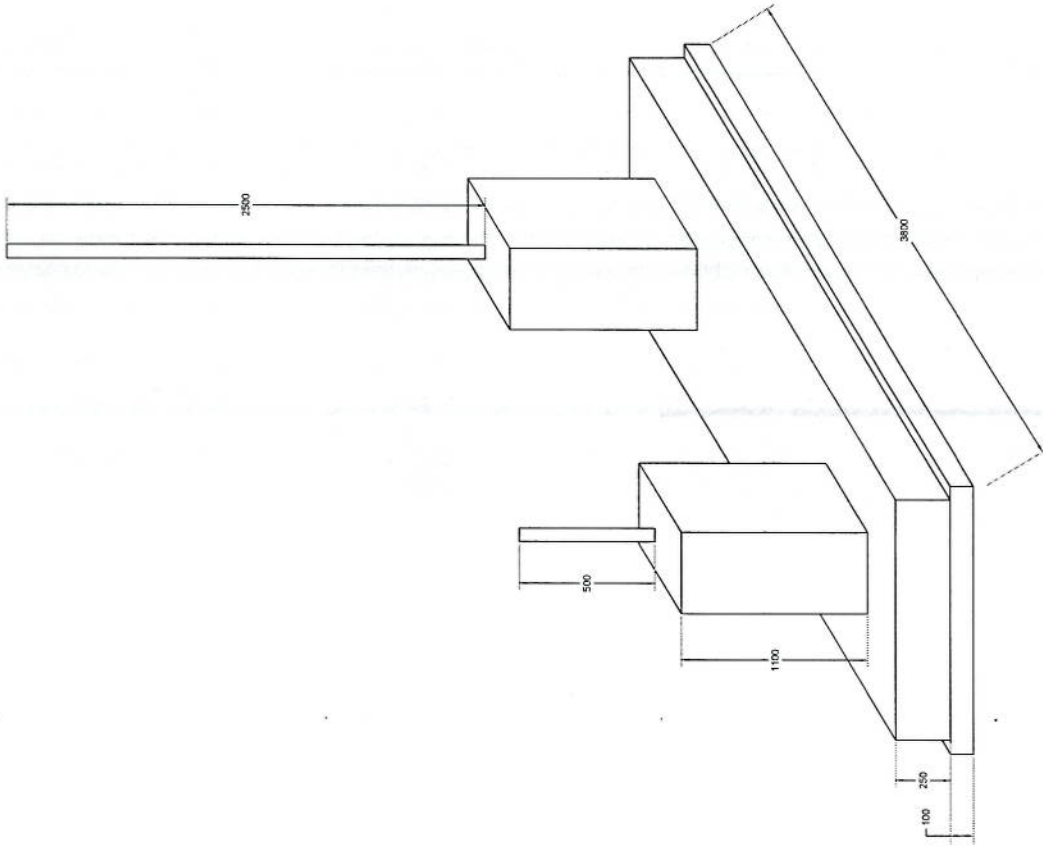
- 1- All dimension are in mm
- 2- All members with "H" letter are of high tensile steel (S355 JR)
- 3- All members without "H" letter are Standard Steel (S 235 JR)
- 4- All Fasteners will be DIN 934 Plain Washers DIN 128 Slipping Washer DIN 127
- 5- All Steel member will be Hot-Dip galvanized as per (ASTM-A-123)
- 6- All Fasteners will be Hot-galvanized as per (ASTM-A-153)

Handwritten signature



Section A-A

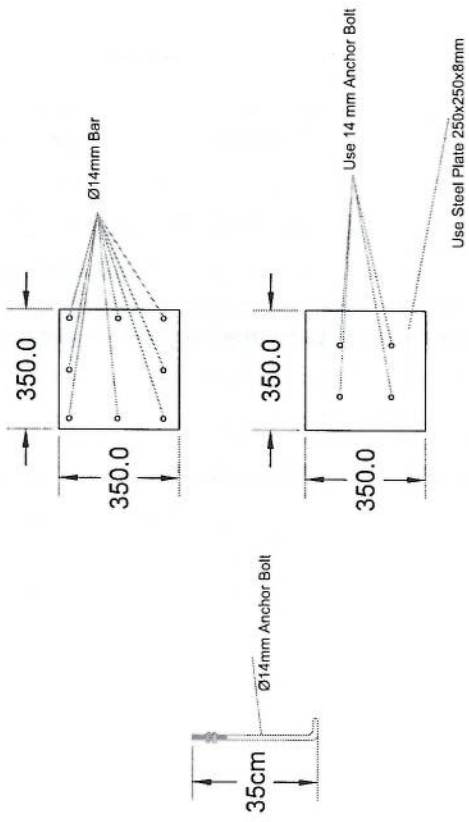
[Handwritten signature]



Handwritten signature in blue ink.

Handwritten signature in blue ink.

Foundation Isometric Plan



Column Detail

Handwritten signature

پروژه: سایت های GSM

موضوع: بیل مقادیر

تاریخ:

مترتب: دیپارتمنت : RF@BSS

NO.	Description	Unit	Item	Length (m)	Width (m)	Height (m)	Total Qty.	Total Budget / Item	
								Unit Cost (AFS)	Total Amount (AFS)
1	هموارکاری و آماده سازی ساحه برای کل ساختمانی: توضیحات: دور نمودن و پاک کاری ساحه از وجود مواد اضافی و غیر قابل استفاده مانند خاک و خاشاک و غیره ، خاک های کنده شده و غیره ضایعات ساختمانی باید به محل از قبل تعیین شده انتقال داده شود. قبل از آغاز کار ساختمانی ساحه باید کاملا هموار باشد برای این منظور در صورت ضرورت کندنکاری و پیرکاری باید صورت گیرد	Job	1						
2	کندنکاری تهاب دیوارهای اطرافی: توضیحات: در کندنکاری تهاب ها را رعایت زاویه 90 درجه الزامی بوده و برای جلوگیری از ریزش خاک و خاشاک در داخل تهاب ها خاک های کندنکاری شده باید به فاصله دورتر جابجا شود.	m3	1	57.2	0.7	0.8	32.032		
3	کندنکاری تهاب اتاق محافظ اتاق خنثی و تثناب: توضیحات: در کندنکاری تهاب ها را رعایت زاویه 90 درجه الزامی بوده و برای جلوگیری از ریزش خاک و خاشاک در داخل تهاب ها خاک های کندنکاری شده باید به فاصله دورتر جابجا شود.	m3	1	19.3	0.7	0.8	10.808		
4	کندنکاری تهاب خنثی و تانکی تیل : توضیحات: در کندنکاری تهاب ها را رعایت زاویه 90 درجه الزامی بوده و برای جلوگیری از ریزش خاک و خاشاک در داخل تهاب ها خاک های کندنکاری شده باید به فاصله دورتر جابجا شود.	m3	1	5.2	2.5	0.1	1.3		
5	کندنکاری تهاب BTS : توضیحات: در کندنکاری تهاب ها را رعایت زاویه 90 درجه الزامی بوده و برای جلوگیری از ریزش خاک و خاشاک در داخل تهاب ها خاک های کندنکاری شده باید به فاصله دورتر جابجا شود.	m3	1	3.2	1.7	0.1	0.544		
6	تیک کاری تهاب دیوارهای اطرافی توسط ماشین: توضیحات: تیک کاری ساحه کندنکاری شده باید نظر به نوع و چگونگی خاک و مطابق به هدایت انجینر ساحه صورت گیرد. استحکام ساحه تیک کاری شده باید 98-95 فیصد در نظر گرفته شود.	m2	1	45.6	0.70		27.36		
7	تیک کاری تهاب اتاق محافظ، اتاق خنثی و تثناب توسط ماشین: توضیحات: تیک کاری ساحه کندنکاری شده باید نظر به نوع و چگونگی خاک و مطابق به هدایت انجینر ساحه صورت گیرد. استحکام ساحه تیک کاری شده باید 95-98 فیصد در نظر گرفته شود.	m2	1	19.3	0.70		5.49		
8	تیک کاری تهاب خنثی و تانکی تیل : توضیحات: تیک کاری ساحه کندنکاری شده باید نظر به نوع و چگونگی خاک و مطابق به هدایت انجینر ساحه صورت گیرد. استحکام ساحه تیک کاری شده باید 95-98 فیصد در نظر گرفته شود.	m2	1	5.2	2.70		14.04		

9	تیک کاری تهیاب : BTS کارای سازه کنکرتی شده باید نظر به نوع و چگونگی خاک و مطابق به هدایت انجیر سازه صورت گیرد. استحکام سازه تیک کاری شده باید 95-98 درصد در نظر گرفته شود.	1	m2	3.2	1.70	5.44	توضیحات: تیک
10	فرش کردن چل در فرش های داخلی اتاق محافظ و تشناب : توضیحات: هموارکاری چل در سازه مطابق به نقشه و هدایت انجیر سازه باید صورت گیرد. مورد استفاده: چل با کیفیت عالی، حداکثر سبزران 15 سانتی و حد اقل سبزر 8 سانتی متر باشد و در ضخامت 15 سانتی متر فرش گردد.	1	m3	21.95	1.00	3.29	توضیحات: مواد مورد استفاده: چل با کیفیت عالی، حداکثر سبزران 15 سانتی و حد اقل سبزر 8 سانتی متر باشد و در ضخامت 10 سانتی متر فرش گردد.
11	فرش کردن چل در تهیاب :BTS هموارکاری چل در سازه مطابق به نقشه و هدایت انجیر سازه باید صورت گیرد. مورد استفاده: چل با کیفیت عالی، حداکثر سبزران 15 سانتی و حد اقل سبزر 8 سانتی متر باشد و در ضخامت 10 سانتی متر فرش گردد.	1	m3	3.20	1.70	0.54	توضیحات: مواد مورد استفاده: چل با کیفیت عالی، حداکثر سبزران 15 سانتی و حد اقل سبزر 8 سانتی متر باشد و در ضخامت 10 سانتی متر فرش گردد.
12	کانکرت ریزی بدون سیخ (PCC) برای کف تهیاب دیوارهای احاطوی : توضیحات: کانکرت ترکیب 1:2:4 به این منظور استعمال میگردد و مرطوب نگهداشتن (curing) سطح آن به مدت زمان حد اکثر 28 روز و حداقل 14 روز الزامی میباشد. قالب بندی پاک، سمیت تازه و با کیفیت عالی، چل وریگ پاک و شسته شده باید استفاده گردد. نظارت جدی از این روند توسط انجیر سازه صورت گیرد.	1	m3	57.20	0.60	3.43	توضیحات: مواد مورد استفاده: چل با کیفیت عالی، حداکثر سبزران 15 سانتی و حد اقل سبزر 8 سانتی متر باشد و در ضخامت 10 سانتی متر فرش گردد.
13	کانکرت ریزی بدون سیخ (PCC) برای کف تهیاب های اتاق محافظ و تشناب : توضیحات: کانکرت ترکیب 1:2:4 به این منظور استعمال میگردد و مرطوب نگهداشتن (curing) سطح آن به مدت زمان حد اکثر 28 روز و حداقل 14 روز الزامی میباشد. قالب بندی پاک، سمیت تازه و با کیفیت عالی، چل وریگ پاک و شسته شده باید استفاده گردد. نظارت جدی از این روند توسط انجیر سازه صورت گیرد.	1	m3	18.30	0.60	1.10	توضیحات: مواد مورد استفاده: چل با کیفیت عالی، حداکثر سبزران 15 سانتی و حد اقل سبزر 8 سانتی متر باشد و در ضخامت 10 سانتی متر فرش گردد.
14	کانکرت ریزی بدون سیخ (PCC) برای فرش های داخلی اتاق محافظ، اتاق خنراتور و تشناب : توضیحات: کانکرت ترکیب 1:2:4 به این منظور استعمال میگردد و مرطوب نگهداشتن (curing) سطح آن به مدت زمان حد اکثر 28 روز و حداقل 14 روز الزامی میباشد. قالب بندی پاک، سمیت تازه و با کیفیت عالی، چل وریگ پاک و شسته شده باید استفاده گردد. نظارت جدی از این روند توسط انجیر سازه صورت گیرد.	1	m3	23.75	1.00	2.38	توضیحات: مواد مورد استفاده: چل با کیفیت عالی، حداکثر سبزران 15 سانتی و حد اقل سبزر 8 سانتی متر باشد و در ضخامت 10 سانتی متر فرش گردد.
15	کانکرت ریزی بدون سیخ (PCC) برای پایه های اتاق محافظ، تشناب و تهیاب های cabl tray : توضیحات: کانکرت مارک (211 kg/cm ²) f _c =3000psi به این منظور استعمال میگردد و مرطوب نگهداشتن (curing) سطح آن به مدت زمان حد اکثر 28 روز و حداقل 14 روز الزامی میباشد. قالب بندی پاک، سمیت تازه و با کیفیت عالی، چل وریگ پاک و شسته شده باید استفاده گردد. نظارت جدی از این روند توسط انجیر سازه صورت گیرد.	1	m3	57.20	0.80	4.58	توضیحات: مواد مورد استفاده: چل با کیفیت عالی، حداکثر سبزران 15 سانتی و حد اقل سبزر 8 سانتی متر باشد و در ضخامت 10 سانتی متر فرش گردد.
16	کانکرت ریزی بدون سیخ (PCC) برای پایه های اتاق محافظ، تشناب و تهیاب های cabl tray : توضیحات: کانکرت مارک (211 kg/cm ²) f _c =3000psi به این منظور استعمال میگردد و مرطوب نگهداشتن (curing) سطح آن به مدت زمان حد اکثر 28 روز و حداقل 14 روز الزامی میباشد. قالب بندی پاک، سمیت تازه و با کیفیت عالی، چل وریگ پاک و شسته شده باید استفاده گردد. نظارت جدی از این روند توسط انجیر سازه صورت گیرد.	5	m3	1.10	1.00	1.10	توضیحات: مواد مورد استفاده: چل با کیفیت عالی، حداکثر سبزران 15 سانتی و حد اقل سبزر 8 سانتی متر باشد و در ضخامت 10 سانتی متر فرش گردد.
17	سنگ کاری برای دیوارهای احاطوی: باید با مساله ترکیب 1:4 صورت گیرد و مرطوب نگهداشتن آن به مدت زمان حد اکثر 28 روز و حداقل 14 روز الزامی میباشد. سنگ معنی محلی با ابعاد تقریبی 30 در 30 سانتی متر در آن استفاده شود.	1	m3	57.20	0.60	3.40	توضیحات: سنگ کاری

Handwritten signature in blue ink.

18	1	m3	19.30	0.50	4.10	39.57	توسنگ کاری برای اتاق محافظ ، اتاق جزراتور و تشناب: توضیحات: سنگ کاری باید با مساله ترکیب 1:4 صورت گیرد و مربوط نگهداشتن آن به مدت زمان حد اکثر 28 روز و حداقل 14 روز الزامی میباشد. سنگ معدنی محلی با ابعاد تقریبی 30 در 30 سانتی متر در آن استفاده شود.
19	2	m2	57.20	3.40		388.96	هنگام سنگ کاری دیوار احاطوی: باید با مساله ترکیب 1:3 صورت گیرد و مربوط نگهداشتن آن به مدت زمان حد اکثر 28 روز و حداقل 14 روز الزامی میباشد.
20	2	m2	19.30	0.50		19.30	هنگام سنگ کاری اتاق محافظ و تشناب: کاری باید با مساله ترکیب 1:3 صورت گیرد و مربوط نگهداشتن آن به مدت زمان حد اکثر 28 روز و حداقل 14 روز الزامی میباشد.
21	1	m3	23.75	1.00	0.25	5.94	پرکاری اتاق محافظ، اتاق جزراتور و تشناب: توضیحات: جمل، ریگ، خاک، آب مخلوط گردد و سطح به سطح تکی کاری شود که ضخامت هر سطح آن بیشتر از 30 سانتی متر نباشد. همچنان ضخامت جمل نباید از 15 سانتی متر بیشتر باشد.
22	1	m	57.20			57.20	سیم خاردار بالا دیوار احاطوی: توضیحات: قطر دایره سیم خاردار باید در طول مسیر ثابت باشد و اندازه آن مطابق نقشه و هدایت انجینر ساحه در نظر گرفته شود. نصب سیم خاردار با تمام اجزای آن مانند پایه های گلو نایز شده Y شکل و غیره صورت گیرد.
23	1	m3	47.97	1.00	0.12	5.76	کانکریست سیخ دار (RCC) برای پوشش اتاق محافظ، اتاق جزراتور و تشناب: توضیحات: برای اعملر بام اتاق گارد و تشناب باید از کانکریست سیخ دار مارک $Fc=3000psi$ (211 Kg/cm ²) استفاده شود.چوب پاک و نو برای قالب بندی و سمیت تازه و باکیفیت همراه با ریگ و جمل تمیز و شسته شده برا شسته شده برا کانکریست ریزی ضروری است. سیخندی آن مطابق به نقشه صورت گیرد. حد اقل زمان برای ایلاری 14 روز و حداکثر 28 روز میباشد.
24	1	m3	5.00	2.50	0.20	2.50	کانکریست سیخ دار (RCC) برای سلب جزراتور و تانکی تیل: توضیحات: برای اعملر سلب جزراتور باید از کانکریست سیخ دار مارک $Fc=3000psi$ (211 Kg/cm ²) استفاده شود.چوب پاک و نو برای قالب بندی و سمیت تازه و باکیفیت همراه با ریگ و جمل تمیز و شسته شده برا کانکریست ریزی ضروری است. سیخندی آن مطابق به نقشه صورت گیرد. حد اقل زمان برای ایلاری 14 روز و حداکثر 28 روز میباشد.
25	1	m3	3.00	1.50	0.20	0.90	کانکریست سیخ دار (RCC) برای سلب BTS: توضیحات: برای اعملر سلب BTS باید از کانکریست سیخ دار مارک $Fc=3000psi$ (211 Kg/cm ²) استفاده شود.چوب پاک و نو برای قالب بندی و سمیت تازه و باکیفیت همراه با ریگ و جمل تمیز و شسته شده برا کانکریست ریزی ضروری است. سیخندی آن مطابق به نقشه صورت گیرد. حد اقل زمان برای ایلاری 14 روز و حداکثر 28 روز میباشد.
26	1	lum					ساخت و نصب سلبه پان برای پوشش BTS: با تمام بست ها پایه ها و چوب های وسایر مواد مورد ضرورت با پوشش آهن چادر گنچ 24 و استعمال ضد رنگ شامل این مورد بوده و ابعاد و مشخصات آن نظر به نقشه و چگونگی ایجابات ساحوی صورت گیرد. چیلن، دانه آب، عایق کاری، استعمال لمد در جاهای مورد ضرورت، میخ و غیره بااجرای کار کامل.
27	1	m2	47.97	1.00		47.97	ایزوگام برای بام اتاق محافظ، اتاق جزراتور و تشناب: توضیحات: ایزوگام با کیفیت عالی باید بالای بام استعمال شود.

28	پلاستر سطح داخلی و بیرونی بیک دیوارهای احاطوی: ضخامت پلاستر باید 15 میلی متر در نظر گرفته شود و از ترکیب 1:4 سمنت، ریگ و مساله استفاده شود و سطح نهایی آن باید صاف باشد و برای رنگ نگهداشتن و آبپاری آن باید حداقل 14 روز و حد اکثر 28 روز صورت گیرد. از ریگ پاک و شسته شده و سمنت تازه و آب پاک در ترکیب مساله آن استفاده شود.	پلاستر سطح داخلی و بیرونی دیوارهای اتاق محافظ و تشناب: ضخامت پلاستر باید 15 میلی متر در نظر گرفته شود و از ترکیب 1:4 سمنت، ریگ و مساله استفاده شود و سطح نهایی آن باید صاف باشد و برای رنگ مساعد باشد. مرطوب نگهداشتن و آبپاری آن باید حداقل 14 روز و حد اکثر 28 روز صورت گیرد. از ریگ پاک و شسته شده و سمنت تازه و آب پاک در ترکیب مساله آن استفاده شود.	پلاستر چت اتاق محافظ و تشناب: پلاستر باید 15 میلی متر در نظر گرفته شود و از ترکیب 1:4 سمنت، ریگ و مساله استفاده شود و سطح نهایی آن باید صاف باشد و برای رنگ مساعد باشد. مرطوب نگهداشتن و آبپاری آن باید حداقل 14 روز و حد اکثر 28 روز صورت گیرد. از ریگ پاک و شسته شده و سمنت تازه و آب پاک در ترکیب مساله آن استفاده شود.	تهیه و نصب کلکین های چوبی برای اتاق محافظ، اتاق چترانور و تشناب: توضیحات: نصب کلکین چوبی یک جداره (یک شیشه بی) رنگ شده که اندازه آن در نقشه ها موجود است باید انجام شود. از جوب خشک روسی باید به این منظور کار گرفته شود و رنگ روغنی سفید برای جلوگیری از فرسایش زود رس آن صورت گیرد و همچنان قفلک دستگیره چیراس و سایر مواد مورد ضرورت آن در نظر گرفته شود.	تهیه و نصب دروازه های چوبی برای اتاق محافظ و تشناب: دروازه چوبی با فرم افنی که ضد رنگ، رنگ، دستگیره و قفل و غیره ایزر مربوطه آن نیز شامل میباشد و ابعاد و سایر خصوصیات آن باید از روی نقشه و سازه کاری تعیین گردد. و تهیه آن باید از جوب روسی خشک و قابل دسترس در افغانستان استفاده به عمل آید. ضخامت و سایر آن باید با نقشه مطابقت داشته باشد. رنگ ابتدایی و اختیری، دستگیره، قفل و غیره وسایل مربوطه آن باید برای کیفیت مرغوب باشد.	ساخت و نصب دروازه قتری برای اتاق چترانور و ورودی اصلی سایت: توضیحات: دروازه بزرگ فلزی که شامل دست گیر، قفل، چیراس و غیره ایزر مورد ضرورت و همچنان استعمال ضد رنگ و رنگ نهایی و کار تمام میگرد. ابعاد و محل نصب آن باید مطابق به نقشه صورت گیرد. امن روسی موجود در افغانستان در ساخت آن استفاده گردد. ضخامت آن باید 2 میلی متر در نظر گرفته شود و رنگ خاکستری همراه با ضد زنگ و سایر وسایل مانند قفل، دستگیر غیره در آن در نظر گرفته شود.	چغل (Crush aggregate) برای حویلی سایت: کاری چغل در سازه مطابق به نقشه و هدایت انجنیران سازه. چغل باکیفیت عالی و پاک، دارای رنگ سفید، حداکثر سایز آن 3 سانتی و حد اقل سایز 1.5 سانتی متر باشد.	رنگکاری سطح داخلی و بیرونی اتاق محافظ و تشناب: پلاستیکی متناسب برای استفاده داخلی و بیرونی استفاده گردد. رنگکاری باید مطابق هدایت انجنیر سازه صورت گیرد. رنگ سفید از کمپنی ICI.	تهیه و نصب کمود برای تشناب: کمود یا تمام بست ها ، پایپ ها و تمام وسایل مورد ضرورت آن کار تمام. کمود ایرانی و برای تشناب استفاده گردد.	1	1	m2	57.20	1.00	0.90	51.48	توضیحات:
29																	
30																	
31																	
32																	
33																	
34																	
35																	
36																	

