



امارت اسلامی افغانستان
شرکت مخابراتی افغان تیلی کام



د افغانستان اسلامی امارت
د افغان تیلی کام مخابراتی شرکت



د افغان تیلی کام مخابراتی شرکت لوی ریاست
د مالی او اداری معاونیت
د تدارکاتو امریت
د پیرو دلولووی مدیریت
د اجناسو او خدماتو پیرو دلولو مدیریت

(موضوع: د بادغیس ولایت آبکمری ولسوالی کبني د 004 سایت نوی جوړیدنه)

{ 3490 }

شماره درخواست نرخدهی:

{1444/11/14}

تاریخ صدور درخواست نرخدهی:

جنس فوق ضرورت : ریاست عملیاتی بیسیم (آمریت RF&BSS)

تاریخ ترتیب استعلام: (14 / 11 / 1444)

- (1) اداره {نام اداره تدارکاتی را درج کنید} تخصیص بودجه لازم برای تدارک اجناس/ خدمات غیر مشورتی مندرج این درخواست را دارد.
- (2) آفر سربسته شما الی {تاریخ و وقت را درج کنید} یا قبل از آن به دفتر {مدیریت خریداری امریت تهیه و تدارکات شرکت افغان تیلیکام} تسلیم داده شود.
- (3) آفر ها نیکه بعد از میعاد تسلیمی ارائه گردند، بدون اینکه باز شود مسترد می گردد. پاکت حاوی آفر باید به صورت واضح عبارت نرخ برای {نام اجناس / خدمات غیر مشورتی را درج کنید} نشانی شده باشد.
- (4) آفر ارائه شده در آفرها باید الی مدت (30) روز تقویمی سر از تاریخ ختم میعاد تسلیمی آفرها اعتبار داشته باشد.
- (5) در صورت تغییر در مقدار نیازمندی، اداره می تواند مقدار نیازمندی تقاضا شده را الی (25) فیصد زیاد و یا کم نماید، مشروط به اینکه قیمت مجموعی آن از حدود صلاحیت پولی برای درخواست نرخ گیری تجاوز ننماید.
- (6) ترجیح داخلی مطابق حکم چهارم طرز العمل تدارکات قابل اجرا است. {مورد ترجیح داخلی و فیصدی آنرا درج نمائید}.
- (7) آفر گشائی در محضر عام حتمی نبوده و فرمایش دهنده مکلف به قبول نازلترین نرخ نمی باشد. در صورت رد هر یک یا تمام آفرها فرمایش دهنده کدام مسؤلیت در قبال داوطلب تهیه/ارائه کننده ندارد.
- (8) آفر دهنده اسناد ذیل را با آفر خویش ضمیمه می نماید:
 - 1- جواز تجارتي/ فعالیت/ کار قابل اعتبار؛
 - 2- نمبر تشخیصیه مالییه؛
 - 3- اجازه نامه تولید کننده (در صورت لزوم).
 - 4-
- (9) سند نرخ گیری تکمیل و توسط شخص با صلاحیت یا نماینده تهیه/ ارائه کننده در هر صفحه مهر امضاء شده باشد.
نام کارمند صادر کننده درخواست نرخ گیری:

امضاء هیئت

امضاء هیئت

امضاء هیئت

جدول اقلام و قیمت ها

شماره	اسم و تشریح با مشخصات تخنیکي اقلام	واحد	مقدار	قیمت فی واحد به افغانی	قیمت مجموعی به افغانی
1	اعمار احاطه سایت (BDG004) واقع تپه شتر گرده ولسوالی آبکمری ولایت بادغیس همراه با گارد روم و تشناب مطابق مشخصات ضمیمه	PCS	1		
2	اعمار یک سلب جنراتور همراه با سایبان آن در سایتهای (BDG004) واقع مطابق مشخصات ضمیمه	PCS	1		
3	اعمار یک سلب بطری بانک BTS همراه با سایبان آن در سایت (BDG004) مطابق مشخصات ضمیمه	PCS	1		
4	اعمار فاوندیشن سولر سیستم در سایت (BDG004) مطابق مشخصات ضمیمه	PCS	1		
5	انتقال تاور از گدام مهتاب قلعه و تهیه نت و بولت و نصب تاور 40 متره گرینفیلد همراه با فاوندیشن در سایت (BDG004) مطابق مشخصات ضمیمه	PCS	1		
نوت: باز دید ساحه لازمی میباشد.					
مجموع قیمت به ارقام بشمول مالیات: عدد					
مجموع قیمت به حروف بشمول مالیات:					
مجموع مبلغ مالیات به ارقام و حروف:					
مجموع قیمت به ارقام بدون مالیات: عدد (قابل پرداخت)					
مجموع قیمت به حروف بدون مالیات (قابل پرداخت)					
مدت ضمانت (ورانتی/ گرننتی) بعد از تاریخ اكمال:					
مشخصات ضم پیشنهاد می باشد:					
یادداشت: هرگاه شرکت میخواهند انصراف کند باید از تاریخ استعمال نرخگیری الی دو یوم انصراف خود را بطور رسمی ارایه نماید.					

مشخصات تخنیکي اجناس

شماره	اقلام	مشخصات

شماره	اقلام	مشخصات
	اسم تهیه/ ارائه کننده: اسم شخص یا نماینده با صلاحیت تهیه/ ارائه کننده: امضای شخص یا نماینده تهیه/ ارائه کننده: تاریخ: شماره تلفون حتمی:	مهر تهیه/ ارائه کننده

یادداشت: فرمایش گیرنده کاپی رهنمود، ساخت و مدل، بروشور و یا فهرست تجهیزات یا خدماتی را که اكمال می نماید
 ذمیه نماید. معلومات فوق جهت ارزیابی مؤثر آفرها استفاده می گردد.

شرایط تدارک و پرداخت

شرایط ذیل صرف با موافقه تحریری فرمایش دهنده قابل تغییر می باشد.

- (1) تهیه کننده مکلف به پرداخت تأمینات و تضمینات می باشد، تأمینات از سر جمع پول 5 الی 15 فیصد اخذ میگردد و بعد از تکمیل و رانتهی به اکانت شرکت انتقال میگردد.
- (2) بعد از اكمال خدمات غیر مشورتی/ تهیه اجناس، تهیه/ ارائه کننده باید نسخه اصلی و (2) کاپی بل (Invoice) را به فرمایش دهنده تسلیم نماید؛
- (3) پرداخت توسط فرمایش دهنده، طی مدت (30) روز کاری درمقابل مقدار واقعی اجناس/خدمات غیر مشورتی تهیه شده صورت می گیرد.
- (4) فرمایش دهنده میتواند در حالات ذیل با ارسال اطلاعیه کتبی به تهیه/ ارائه کننده، امر خریداری را کاملاً یا قسماً فسخ نماید:
 - 1- تهیه/ ارائه کننده موفق به تحویل بخش یا تمام اجناس در طرف مدت معینه در امر خریداری نشود؛
 - 2- تهیه/ ارائه کننده موفق به اجرای مکلفیت های دیگر تحت امر خریداری نشود.
 - 3- هرگاه در اجناس اكمال شده یا خدمات ارائه شده نواقص و یا کاستی ها مشاهده گردد، تهیه/ ارائه کننده مکلف به رفع نواقص و کاستی ها در مدت (3) روز کاری بعد از دریافت اطلاعیه در مورد می باشد، در غیر آن فرمایش دهنده می تواند امر خریداری را فسخ نماید.
 - 4- هرگاه تهیه/ ارائه کننده، در جریان داوطلبی و یا حین اجرای وظایف محوله تحت امر خریداری اقدام به فساد و تقلب نموده باشد.
 - (5) هرگاه در درخواست نرخ گیری میعاد ضمانت (وارنتی/ گرنتی) تصریح گردیده باشد، تهیه/ ارائه کننده مکلف به تعویض در طول مدت معینه می باشد.

اصلاح اشتباهات محاسبوی

- (1) اشتباهات محاسبوی طور ذیل تصحیح می گردد:

- 1- در صورت تفاوت میان مبلغ به ارقام و حروف، مبلغ به حروف قابل اعتبار می باشد؛
- 2- در صورتیکه تفاوت میان قیمت فی واحد و قیمت مجموعی وجود داشته باشد، قیمت فی واحد برای ارزیابی قیمت ها و ترتیب امر خریداری قابل اعتبار می باشد؛
- 3- در صورت موجودیت تفاوت میان نرخ فی واحد و قیمت مجموعی (حاصل ضرب مقدار در نرخ فی واحد)، نرخ فی واحد قابل اعتبار می باشد، هرگاه از نظر فرمایش دهنده اشتباه در نقاط اعشاری در قیمت فی واحد برجسته باشد، در این صورت قیمت مجموعی اقلام طوریکه نرخ داده شده است قابل اعتبار بوده و قیمت فی واحد باید اصلاح شود.
- 4- فرمایش دهنده مطابق مندرجات فوق اشتباهات محاسبوی را اصلاح و بعد از اخذ موافقه کتبی داوطلب در قیمت مجموعی آفر محاسبه می نماید.
- 5- داوطلب مکلف به پذیرش اشتباهات محاسبوی در آفر خویش می باشد. در صورت عدم پذیرش اشتباهات محاسبوی توسط داوطلب، آفر وی رد می گردد.



REVISION RECORD

REVISION NO	DATE	DE
1		

- LEGEND:
- BRICK PAVED
 - STONE MASONRY
 - INSULATION
 - RAZOR WIRE
 - LIGHT

PROJECT TITLE / NO:
GSM SITES
سایت GSM شماره ۱۰۰

DRAWING TITLE:
STATIONS

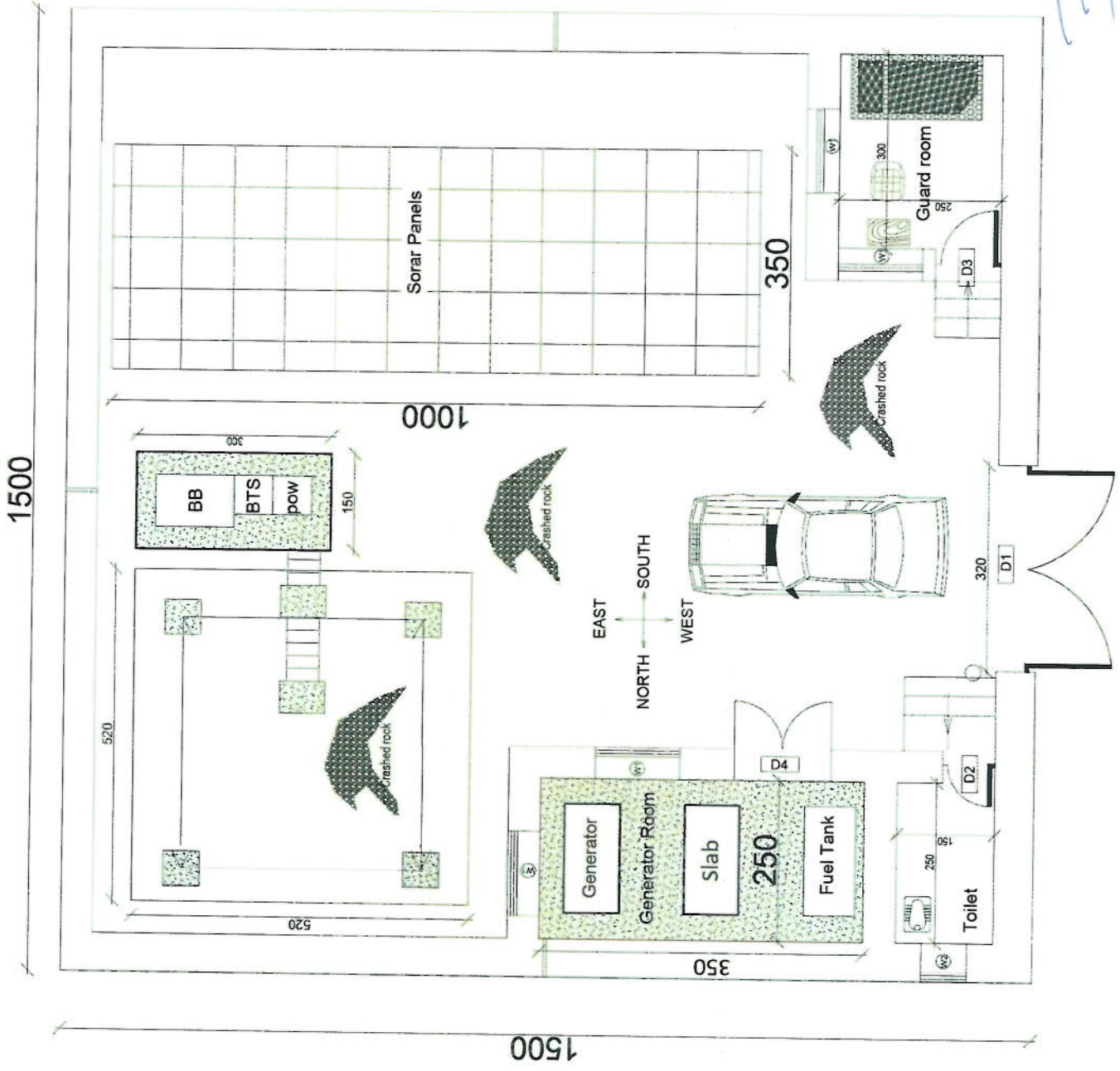
DRAWN BY:
Project Implementation Dept

CHECKED BY:
Project Implementation Dept

APPROVED BY:
Project Implementation Dept

SCALE: 1:100 @ A3
ACTUAL DATE: | DF
ISSUE DATE:

OWNER:
Salam Telecom
KABUL
AFGHANISTAN



Handwritten signature in blue ink.

REVISION RECORD		
REVISION NO	DATE	DE
شماره تغییرات	تاریخ	DE
1		

LEGEND:



PROJECT TITLE / NO:
GSM SITES
مخابرات وایرلس سیتها

DRAWING TITLE:
(STATUS)

DRAWN BY:
Project Implementation Dept

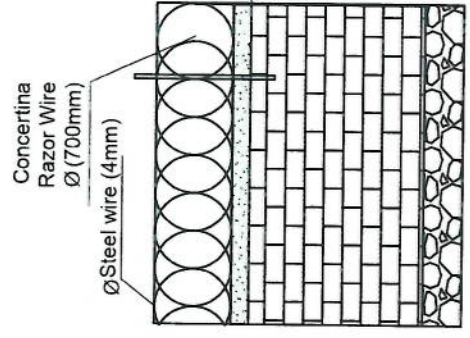
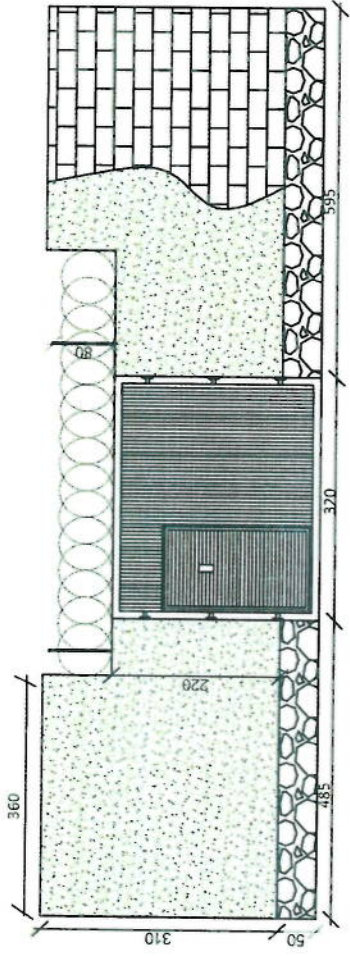
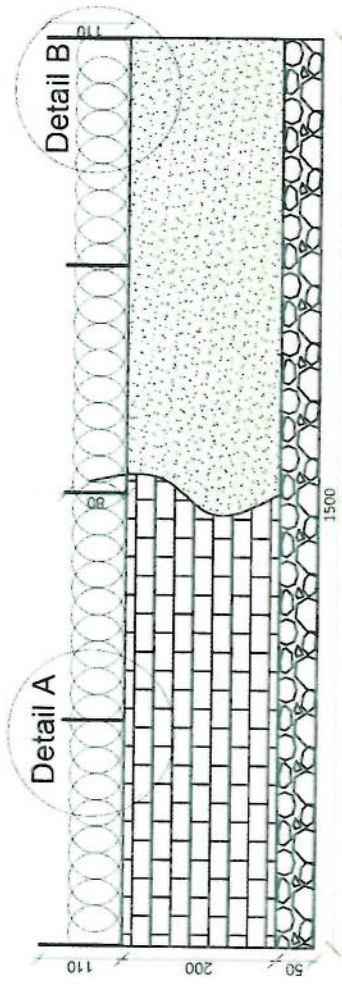
CHECKED BY:
Project Implementation Dept

APPROVED BY:
Project Implementation Dept

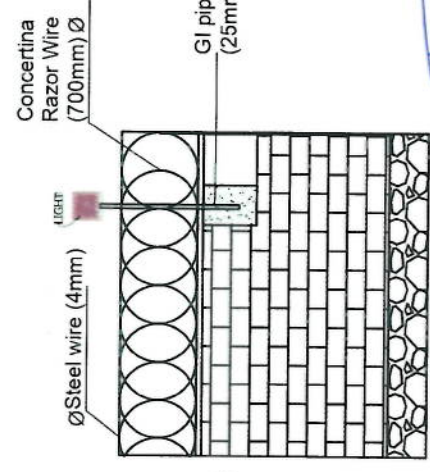
SCALE: 1:100 @ A3
ACTUAL DATE: DF
ISSUE DATE:

OWNER:

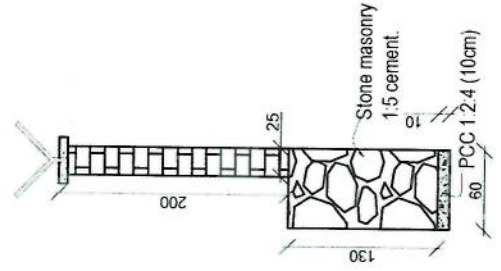
Salamm Telecomm
KABUL
AFGHANISTAN



Detail A



Detail B

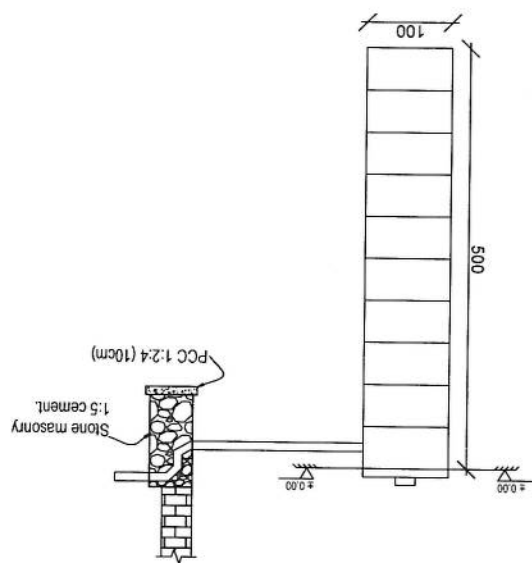


Handwritten signature

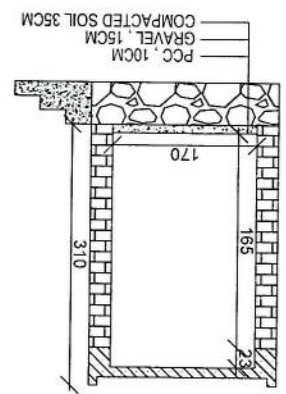
REVISION RECORD	
NO.	DATE
1	
LEGEND	
	UPVC PIPE
	100mm DIA. PIPE
	150mm DIA. PIPE
	200mm DIA. PIPE
	250mm DIA. PIPE
	300mm DIA. PIPE
	350mm DIA. PIPE
	400mm DIA. PIPE
	450mm DIA. PIPE
	500mm DIA. PIPE
	550mm DIA. PIPE
	600mm DIA. PIPE
	650mm DIA. PIPE
	700mm DIA. PIPE
	750mm DIA. PIPE
	800mm DIA. PIPE
	850mm DIA. PIPE
	900mm DIA. PIPE
	950mm DIA. PIPE
	1000mm DIA. PIPE
	1050mm DIA. PIPE
	1100mm DIA. PIPE
	1150mm DIA. PIPE
	1200mm DIA. PIPE
	1250mm DIA. PIPE
	1300mm DIA. PIPE
	1350mm DIA. PIPE
	1400mm DIA. PIPE
	1450mm DIA. PIPE
	1500mm DIA. PIPE
	1550mm DIA. PIPE
	1600mm DIA. PIPE
	1650mm DIA. PIPE
	1700mm DIA. PIPE
	1750mm DIA. PIPE
	1800mm DIA. PIPE
	1850mm DIA. PIPE
	1900mm DIA. PIPE
	1950mm DIA. PIPE
	2000mm DIA. PIPE
	2050mm DIA. PIPE
	2100mm DIA. PIPE
	2150mm DIA. PIPE
	2200mm DIA. PIPE
	2250mm DIA. PIPE
	2300mm DIA. PIPE
	2350mm DIA. PIPE
	2400mm DIA. PIPE
	2450mm DIA. PIPE
	2500mm DIA. PIPE
	2550mm DIA. PIPE
	2600mm DIA. PIPE
	2650mm DIA. PIPE
	2700mm DIA. PIPE
	2750mm DIA. PIPE
	2800mm DIA. PIPE
	2850mm DIA. PIPE
	2900mm DIA. PIPE
	2950mm DIA. PIPE
	3000mm DIA. PIPE
	3050mm DIA. PIPE
	3100mm DIA. PIPE
	3150mm DIA. PIPE
	3200mm DIA. PIPE
	3250mm DIA. PIPE
	3300mm DIA. PIPE
	3350mm DIA. PIPE
	3400mm DIA. PIPE
	3450mm DIA. PIPE
	3500mm DIA. PIPE
	3550mm DIA. PIPE
	3600mm DIA. PIPE
	3650mm DIA. PIPE
	3700mm DIA. PIPE
	3750mm DIA. PIPE
	3800mm DIA. PIPE
	3850mm DIA. PIPE
	3900mm DIA. PIPE
	3950mm DIA. PIPE
	4000mm DIA. PIPE
	4050mm DIA. PIPE
	4100mm DIA. PIPE
	4150mm DIA. PIPE
	4200mm DIA. PIPE
	4250mm DIA. PIPE
	4300mm DIA. PIPE
	4350mm DIA. PIPE
	4400mm DIA. PIPE
	4450mm DIA. PIPE
	4500mm DIA. PIPE
	4550mm DIA. PIPE
	4600mm DIA. PIPE
	4650mm DIA. PIPE
	4700mm DIA. PIPE
	4750mm DIA. PIPE
	4800mm DIA. PIPE
	4850mm DIA. PIPE
	4900mm DIA. PIPE
	4950mm DIA. PIPE
	5000mm DIA. PIPE
	5050mm DIA. PIPE
	5100mm DIA. PIPE
	5150mm DIA. PIPE
	5200mm DIA. PIPE
	5250mm DIA. PIPE
	5300mm DIA. PIPE
	5350mm DIA. PIPE
	5400mm DIA. PIPE
	5450mm DIA. PIPE
	5500mm DIA. PIPE
	5550mm DIA. PIPE
	5600mm DIA. PIPE
	5650mm DIA. PIPE
	5700mm DIA. PIPE
	5750mm DIA. PIPE
	5800mm DIA. PIPE
	5850mm DIA. PIPE
	5900mm DIA. PIPE
	5950mm DIA. PIPE
	6000mm DIA. PIPE
	6050mm DIA. PIPE
	6100mm DIA. PIPE
	6150mm DIA. PIPE
	6200mm DIA. PIPE
	6250mm DIA. PIPE
	6300mm DIA. PIPE
	6350mm DIA. PIPE
	6400mm DIA. PIPE
	6450mm DIA. PIPE
	6500mm DIA. PIPE
	6550mm DIA. PIPE
	6600mm DIA. PIPE
	6650mm DIA. PIPE
	6700mm DIA. PIPE
	6750mm DIA. PIPE
	6800mm DIA. PIPE
	6850mm DIA. PIPE
	6900mm DIA. PIPE
	6950mm DIA. PIPE
	7000mm DIA. PIPE
	7050mm DIA. PIPE
	7100mm DIA. PIPE
	7150mm DIA. PIPE
	7200mm DIA. PIPE
	7250mm DIA. PIPE
	7300mm DIA. PIPE
	7350mm DIA. PIPE
	7400mm DIA. PIPE
	7450mm DIA. PIPE
	7500mm DIA. PIPE
	7550mm DIA. PIPE
	7600mm DIA. PIPE
	7650mm DIA. PIPE
	7700mm DIA. PIPE
	7750mm DIA. PIPE
	7800mm DIA. PIPE
	7850mm DIA. PIPE
	7900mm DIA. PIPE
	7950mm DIA. PIPE
	8000mm DIA. PIPE
	8050mm DIA. PIPE
	8100mm DIA. PIPE
	8150mm DIA. PIPE
	8200mm DIA. PIPE
	8250mm DIA. PIPE
	8300mm DIA. PIPE
	8350mm DIA. PIPE
	8400mm DIA. PIPE
	8450mm DIA. PIPE
	8500mm DIA. PIPE
	8550mm DIA. PIPE
	8600mm DIA. PIPE
	8650mm DIA. PIPE
	8700mm DIA. PIPE
	8750mm DIA. PIPE
	8800mm DIA. PIPE
	8850mm DIA. PIPE
	8900mm DIA. PIPE
	8950mm DIA. PIPE
	9000mm DIA. PIPE
	9050mm DIA. PIPE
	9100mm DIA. PIPE
	9150mm DIA. PIPE
	9200mm DIA. PIPE
	9250mm DIA. PIPE
	9300mm DIA. PIPE
	9350mm DIA. PIPE
	9400mm DIA. PIPE
	9450mm DIA. PIPE
	9500mm DIA. PIPE
	9550mm DIA. PIPE
	9600mm DIA. PIPE
	9650mm DIA. PIPE
	9700mm DIA. PIPE
	9750mm DIA. PIPE
	9800mm DIA. PIPE
	9850mm DIA. PIPE
	9900mm DIA. PIPE
	9950mm DIA. PIPE
	10000mm DIA. PIPE

[Handwritten signature]

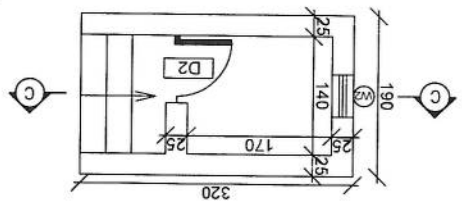
Well for toilet

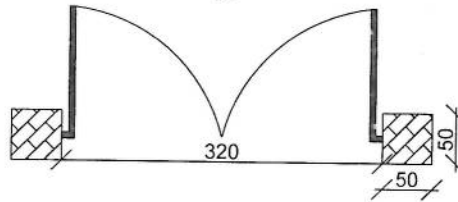
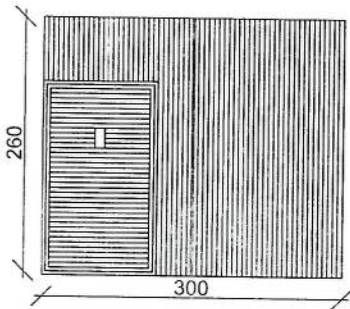
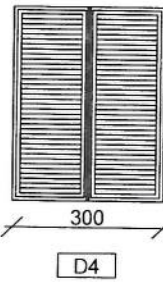
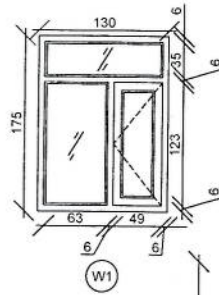
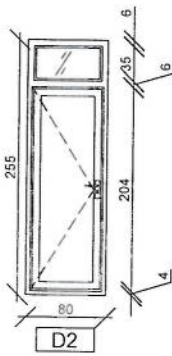
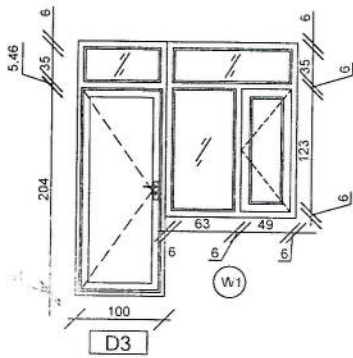


Section CC



Toilet





D1

Doors And Windows Detail

[Handwritten signature]

REVISION RECORD		
REVISION NO	DATE	DE
1		

LEGEND	
	BRICK
	STONE MASONRY
	PCC PLASTER
	RAFTER BEAM
	WALL

PROJECT TITLE / NO	
OSM SITES	

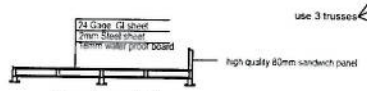
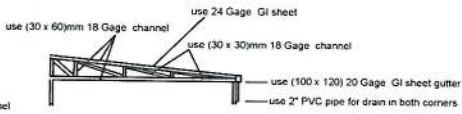
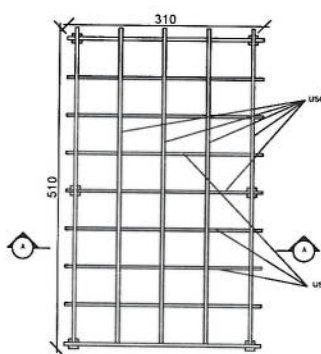
DRAWING TITLE	
Location	

DRAWN BY	Project Implementation Dept
CHECKED BY	Project Implementation Dept
APPROVED BY	Project Implementation Dept

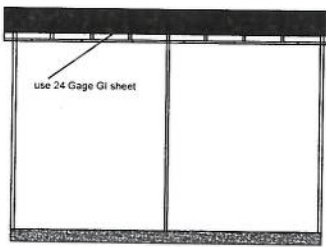
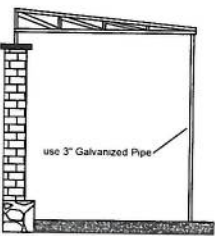
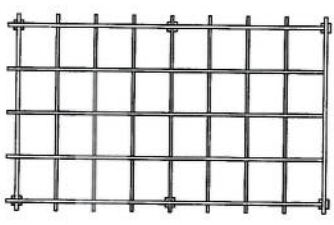
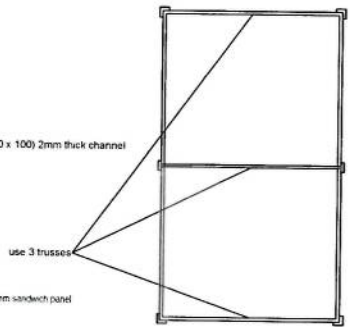
SCALE	1:100 @ A3
ACTUAL DATE	DA
ISSUE DATE	

OWNER	
-------	--

Al-Jadid Telecoms S.A.S.C. K.S.P. 11111111



Section AA



REVISION RECORDS		
REVISION NO	DATE	DESCRIPTION

LEGEND	
[Symbol]	
[Symbol]	
[Symbol]	
[Symbol]	
[Symbol]	
[Symbol]	
[Symbol]	
[Symbol]	
[Symbol]	

PROJECT TITLE / NO	
CSM STPS	

DRAWING TITLE	

DRAWN BY	

CHECKED BY	

APPROVED BY	

SCALE	
1:100 (A3)	

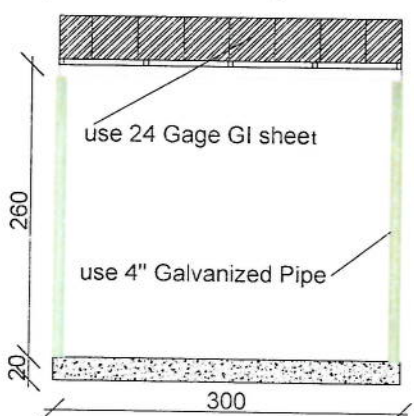
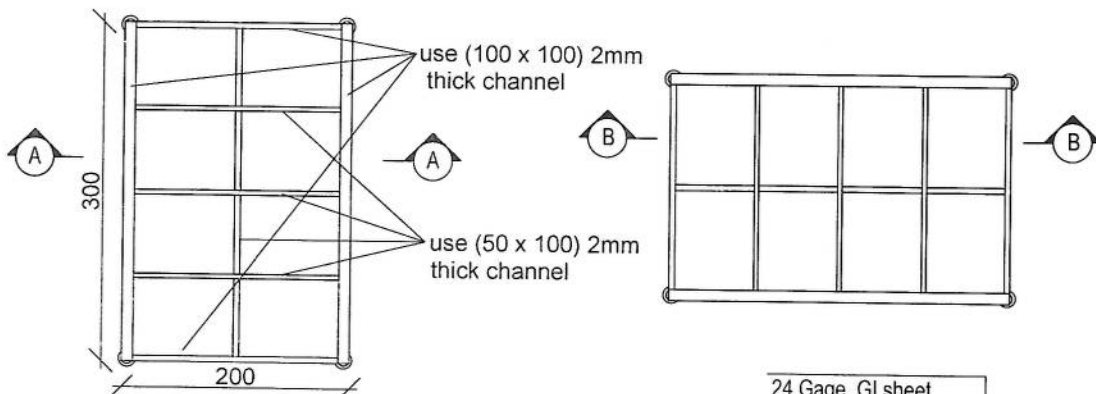
ACTUAL DATE		DRG NO	

ISSUE DATE	

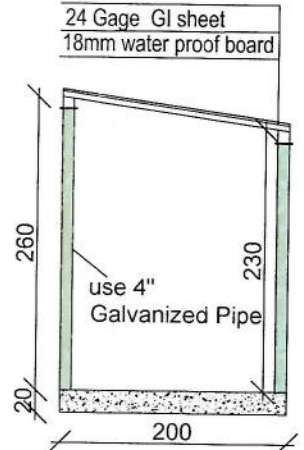
OWNER	

CONSULTANT	

[Handwritten signature]



Section BB



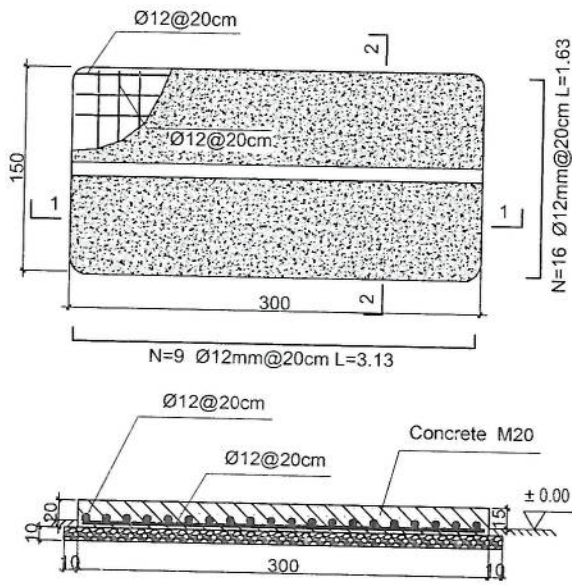
Section AA

Handwritten signature in blue ink.

REVISION RECORD		
REVISION NO	DATE	DE
1		

LEGEND	
	BRICK WORK
	STONE MASONRY
	PCC PLASTER
	RAFTOR WIRE
	LIGHT

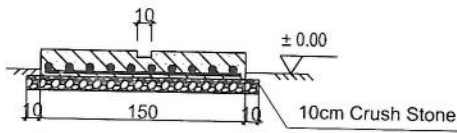
PROJECT TITLE / NO	CSM SITES
DRAWING TITLE	STATUS
DRAWN BY	Project Implementation Dept
CHECKED BY	Project Implementation Dept
APPROVED BY	Project Implementation Dept
SCALE	1:100 @ A3
ACTUAL DATE	DA
ISSUE DATE	
OWNER	



1-1 section

Notes:

1. The foundation is adopts reinforced concrete, the concrete is M20; (M20:compressive strength is 20N/mm²); the foundation lays on a 10cm thick crush stone pad;
2. Ø12: mild steel, rebars strength 210N/mm²
3. minimum concrete cover for rebar is 3.5cm,
4. All units are in cm
5. All edges of the Slab should be curve



2-2 section

Outdoor BTS Foundation

REVISION RECORD		
NO	DATE	DE
1		

LEGEND	
	BRICK FILLED
	STONE MASON
	PCC PLASTER
	REINFORCE
	LIGHT

PROJECT TITLE / NO.
GSM SITES

DRAWING TITLE
STATUS

DRAWN BY
Project Implementation Des

CHECKED BY
Project Implementation Des

APPROVED BY
Project Implementation Des

SCALE
1:100 @ A3

ACTUAL DATE DP

ISSUE DATE

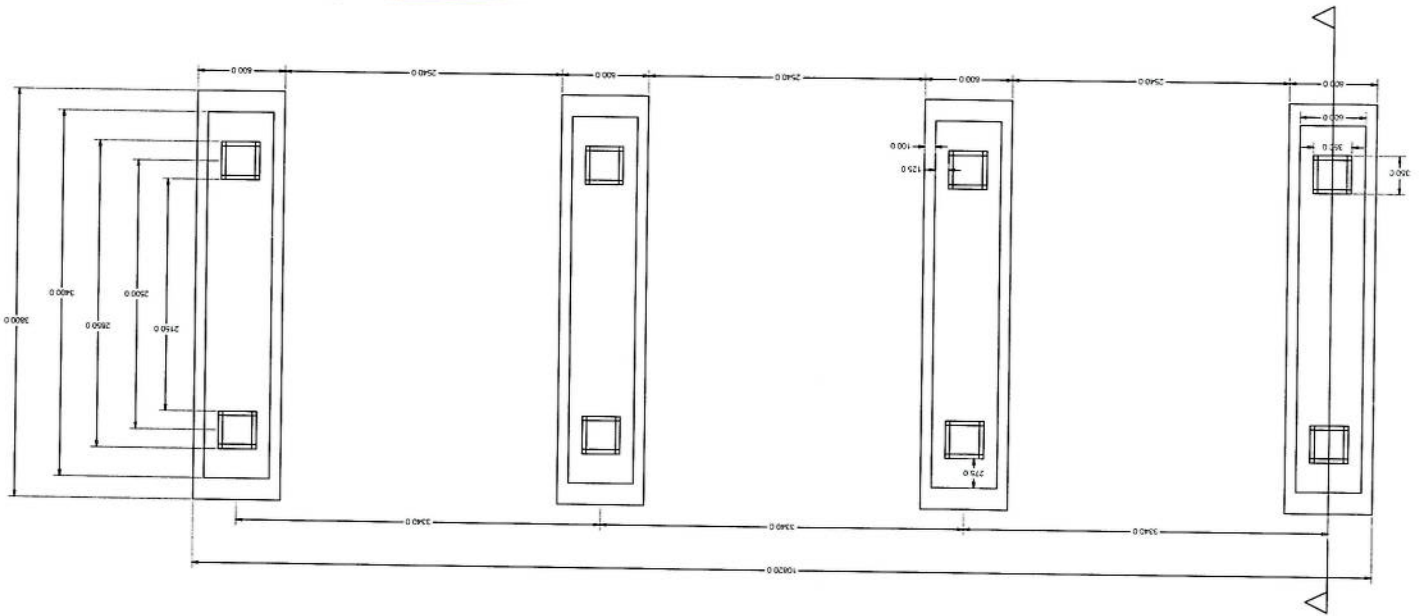
OWNER

Al-Jazeera Telecommunications
S.A.S.P.C.
A.T.C.M.A.S.E.C.

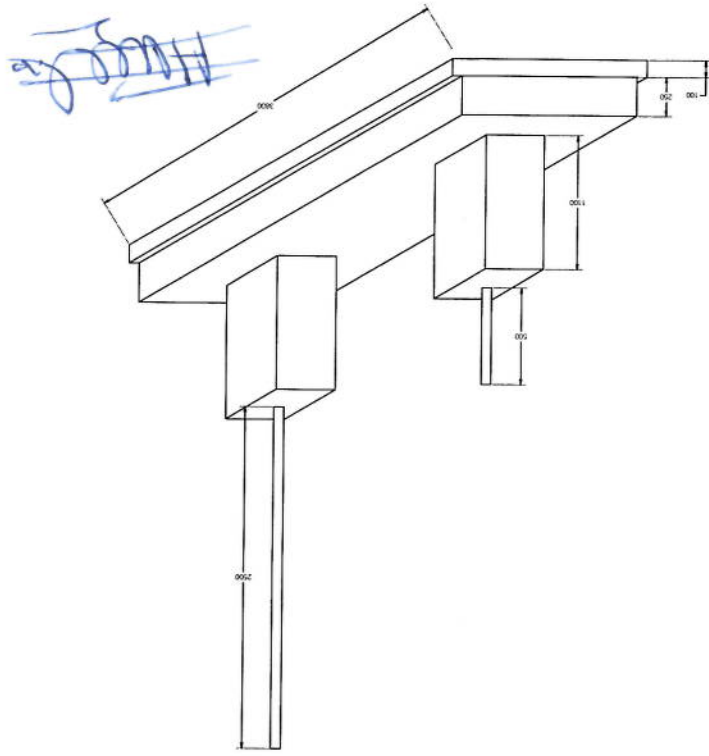
[Handwritten Signature]

Foundation Plan

Section A-A

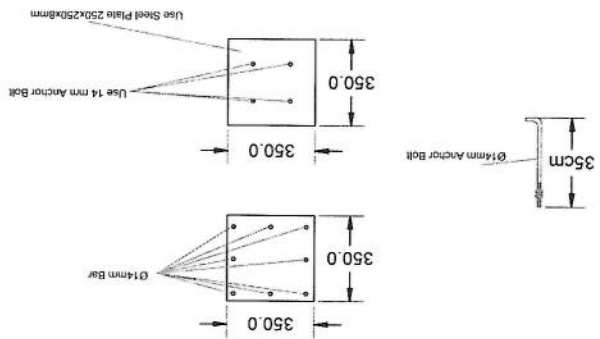


Foundation Isometric Plan



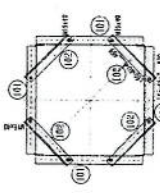
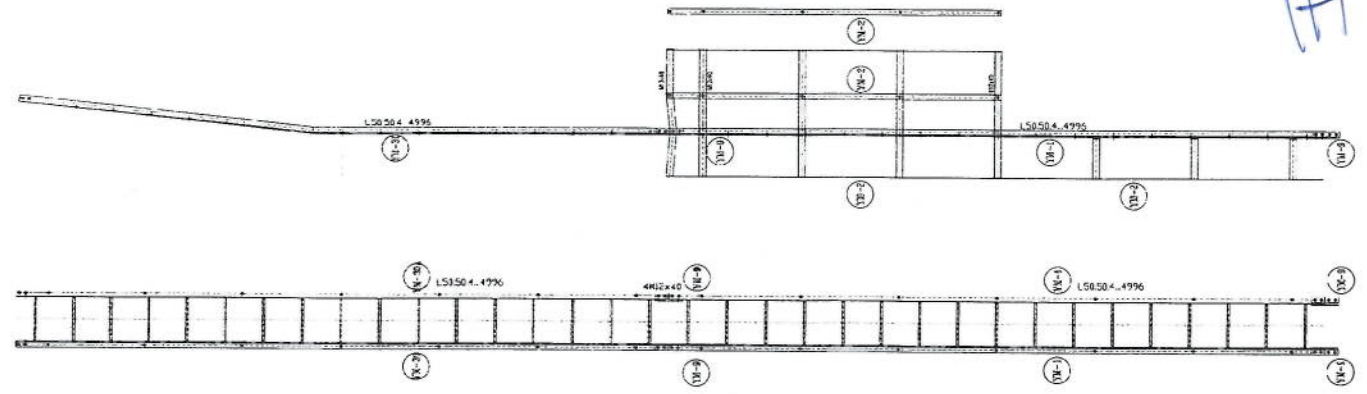
Handwritten signature

Column Detail

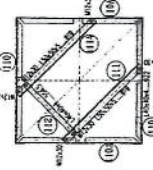


SIZE: 24x36
 DATE: 10/15/17
 DRAWN BY: J. J. [unclear]
 CHECKED BY: [unclear]
 PROJECT: [unclear]
 SHEET NO: [unclear]
 ALL DIMENSIONS ARE IN UNLESS OTHERWISE SPECIFIED IN FEET AND INCHES.

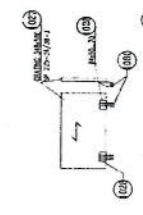
NO.	DESCRIPTION	QTY	UNIT
1	2x4 S.P.F.	100	LF
2	2x6 S.P.F.	50	LF
3	2x8 S.P.F.	20	LF
4	2x10 S.P.F.	10	LF
5	2x12 S.P.F.	5	LF
6	4x4 S.P.F.	2	EA
7	6x6 S.P.F.	1	EA
8	8x8 S.P.F.	1	EA
9	10x10 S.P.F.	1	EA
10	12x12 S.P.F.	1	EA



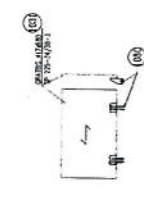
SECTION A-A



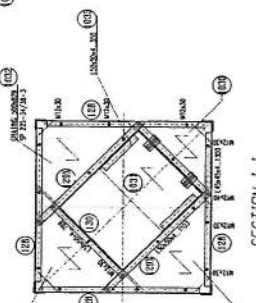
SECTION Co-Co



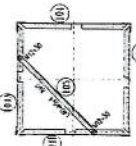
SECTION Eo-Eo



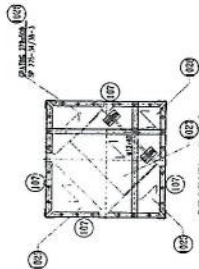
SECTION Go-Go



SECTION I-I



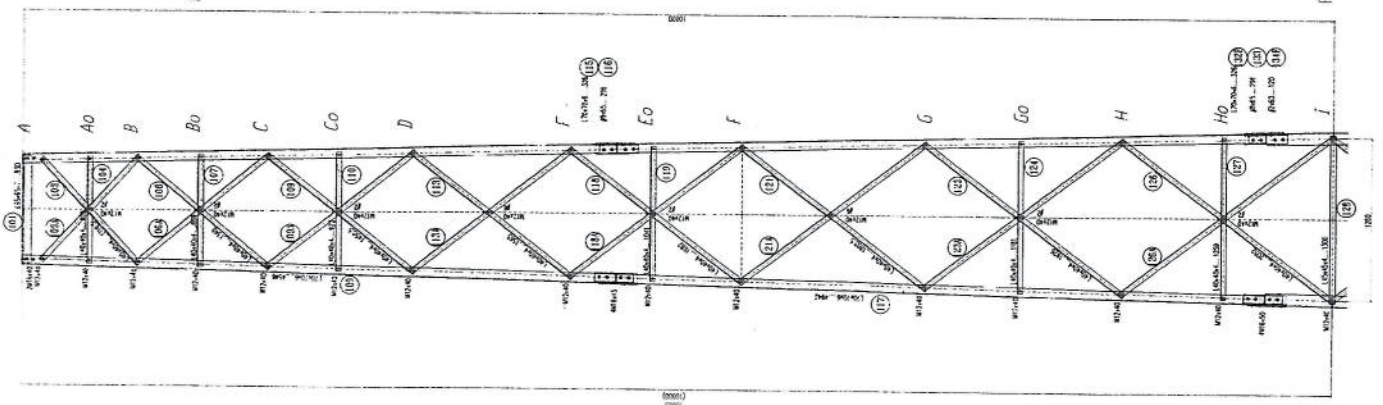
SECTION Ao-Ao



SECTION Bc-Bc

Roofing Platform

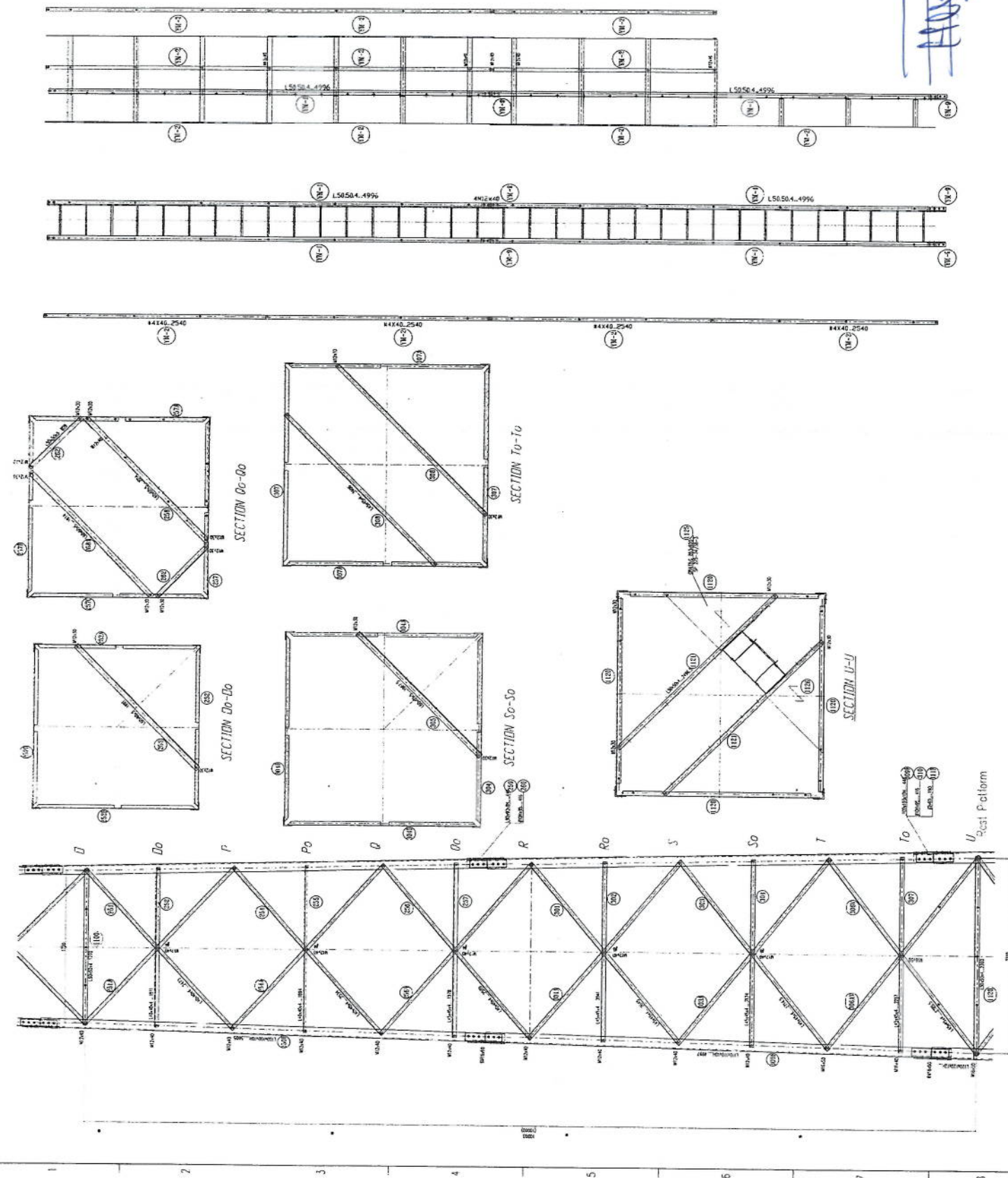
Roof Platform



Handwritten signature

012.225

STEEL, GRADE 50
 AISC 360-10
 QUALITY: 88
 DESIGN: 10/12/2011
 DRAWN: 10/12/2011
 CHECKED: 10/12/2011
 ALL DIMENSIONS ARE IN MILLIMETERS (MULTIPLY BY 0.001)
 ALL DIMENSIONS ARE IN MILLIMETERS (MULTIPLY BY 0.001)
 ALL DIMENSIONS ARE IN MILLIMETERS (MULTIPLY BY 0.001)



Handwritten signature

STEEL QUANTITY

WIPES 1025 # 63717-02
 1025 # 63717-02
 1025 # 63717-02
 1025 # 63717-02

Quantity: 123

Standard for 1025 # 63717-02

Feet will be supplied with 1/2" and 1/4" plates

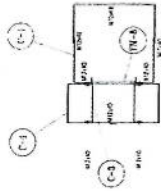
Amount of plates type for each drawing

GRAVITY

Steel shall be ASTM-A 36

ALL DIMENSIONS ARE IN MILLIMETERS UNLESS OTHERWISE SPECIFIED

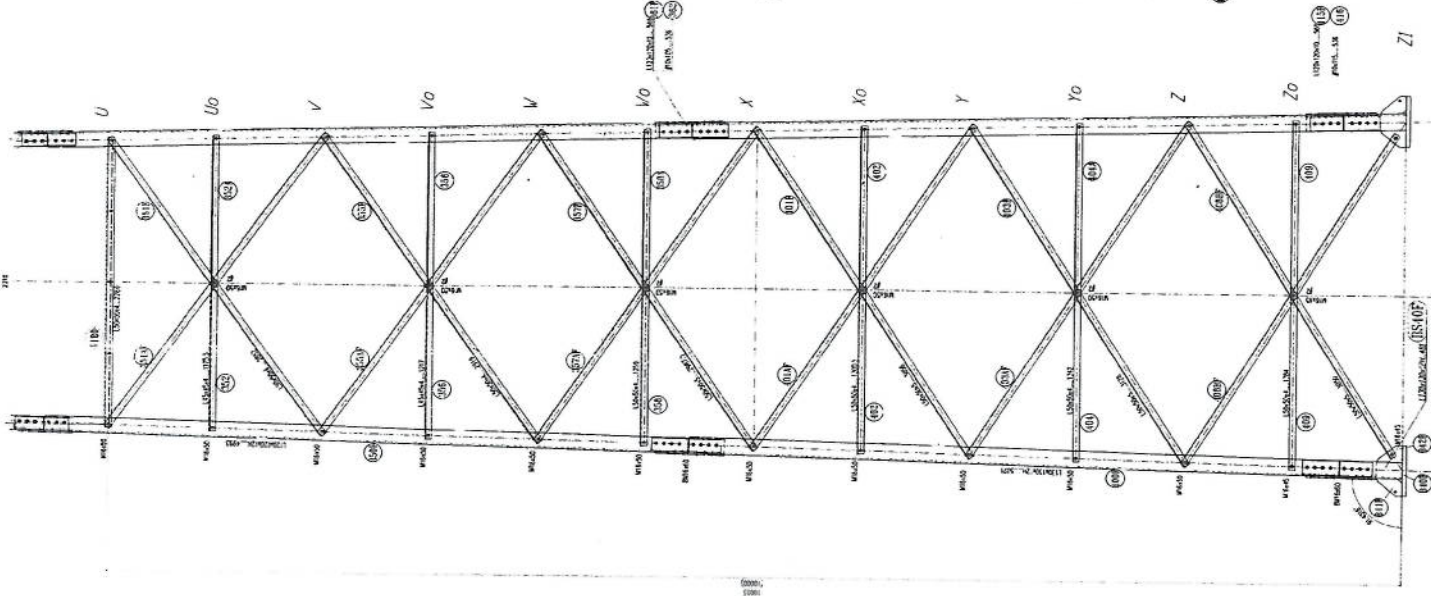
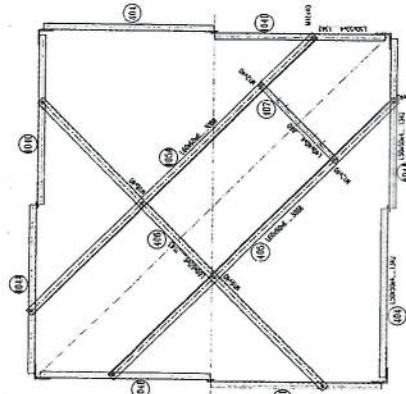
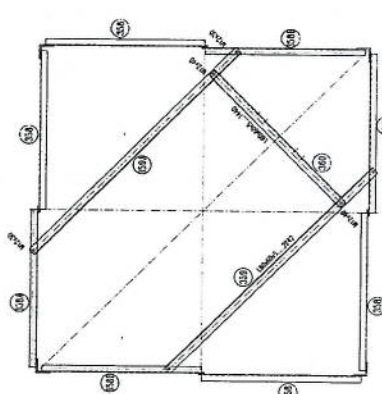
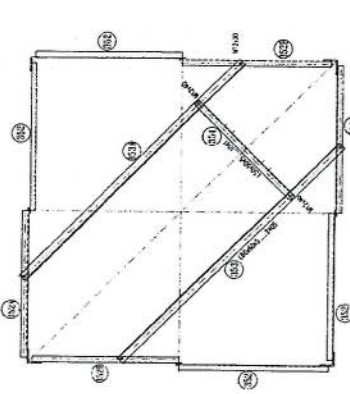
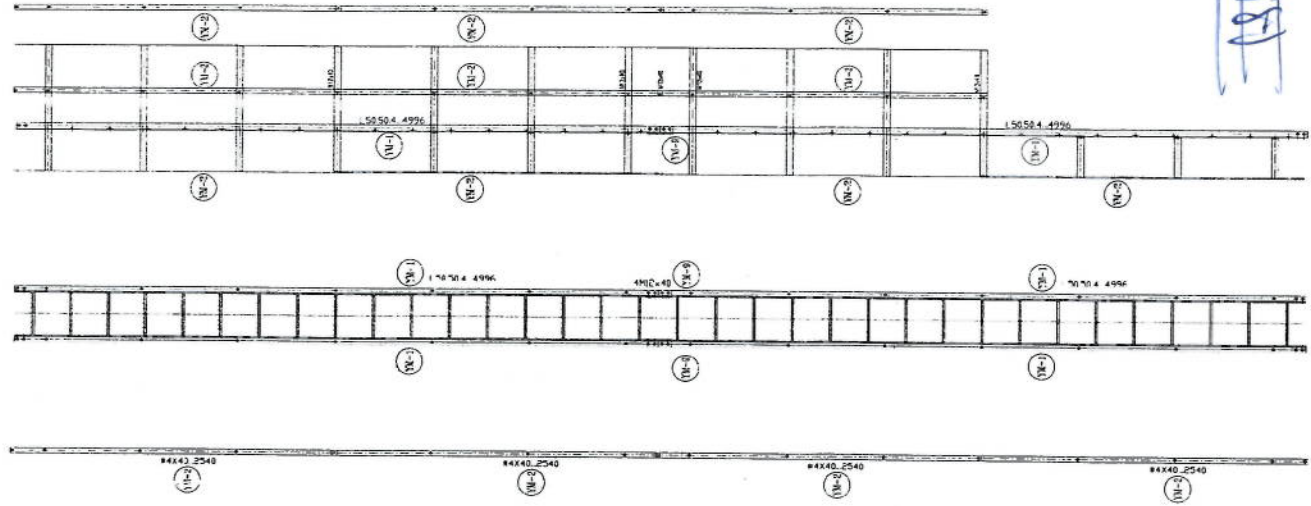
ITEM NO.	QTY	UNIT	DESCRIPTION
1	123	KG	1025 # 63717-02
2	45	KG	1025 # 63717-02
3	120	KG	1025 # 63717-02
4	15	KG	1025 # 63717-02
5	10	KG	1025 # 63717-02



Ø12...225



Handwritten signature



A B C D E F G H J K

1 2 3 4 5 6 7 8

- 1- نوعیت ٹاور: Green field چھل پلہ
- 2- ارتفاع ٹاور: 40 میٹر
- 3- وزن ٹاور: 7600 Kg
- 4- مقاومت در مقابل وزنی بار 160 کیلو میٹر در فی ساعت.
- 5- EN ISO N 1461 معیار بہ شدہ پلہ 400mm میٹر 25 و 20
- 6- نارای زینہ در قسمت وسط و قفسہ ہای محاطہ فی در 20 میٹر.
- 7- اراہہ سکیج تصفیہ طریح و دیز این ٹاور.
- 8- ارت یا مقاومت پلہ از سہ اوم (Q) .
- 9- سہ عدد پراکت برای نصب این GSM ہای
- 10- چراج برقی و آلہ ضد رعد و برق در پلہ ٹاور.

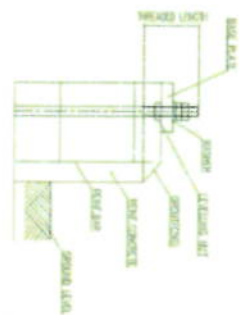
Tower Specification

1. Hot dip galvanized tower with anchors, templates bolts, nuts, washers, Galvanization according to EN ISO 1461, Steel Profiles S235 JR according to E N10025 and grade 8.8 bolts according to ISO degrees at 122 km/h wind speed .
2. Basic wind speed is 160km/and deflection is less than 0.5 degrees at 122 km /h wind speed.
3. 10m2 load for the normal soil.
4. Climbing ladder with safety cage and vertical cable ladder.(400mm)
5. One internal work platform per tower (2m below top).
6. Rest platforms approximately 7 every 20 – 25 m.
7. One Lightning arrester at the top.
8. Five pieces antenna mount at each Tower.

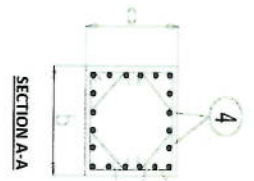
Row No.	Diameter	Required Dimension	a (mm)	b (mm)	c (mm)	Length (mm)	Number	Weight (kg)	Total Weight (kg)
1	Ø14	a b a	150	5850	-	6150	30 x 2	446	1460
2	Ø14	a b a	150	5850	-	6150	30 x 2	446	
3	Ø10	b a b a b	150	300	-	1200	24	18	
4	Ø20	a b	320	1830	-	2156	80	425	
5	Ø10	a b a a b a	500	50	-	2100	56	73	
6	Ø10	a b a	288	100	50	766	112	53	

W (m)	B (m)	D (m)	T (m)	H1 (m)	H2 (m)	H3 (m)
2.72	6.00	0.55	0.35	1.75	1.40	0.25

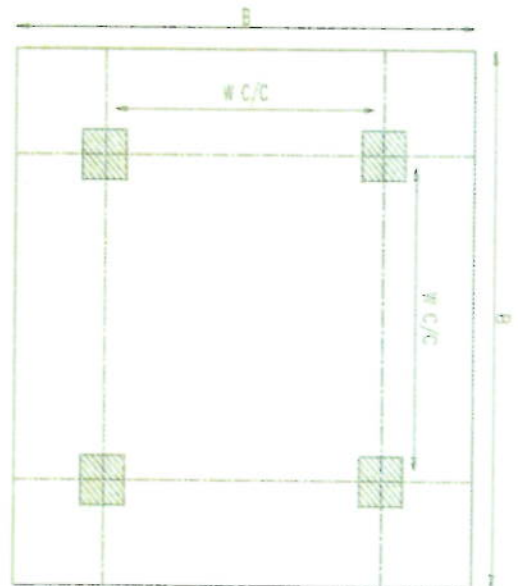
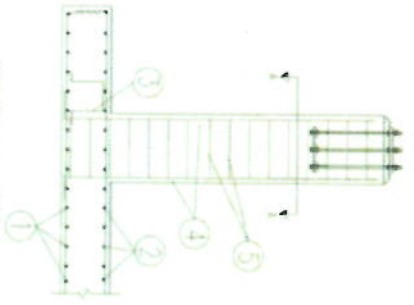
Excavation (m ³)	Reinforced Concrete (m ³)	Lean Concrete (m ³)	Reinforcement (kg)
66.6	15.4	3.5	1460



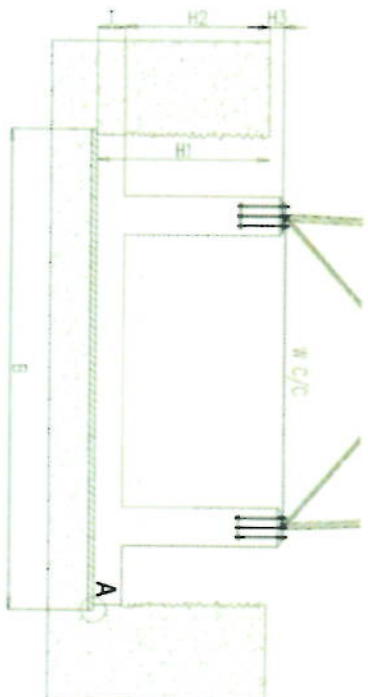
Anchorage Detail



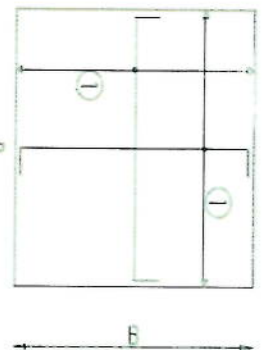
Reinforcement Plan



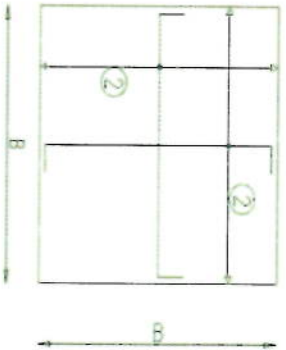
Foundation Plan



Foundation Cross-Section



Foundation Bottom Reinforcement



Foundation Top Reinforcement

- NOTES**
- Concrete clear cover will be taken as 75mm
 - Dimension B is given according to the reinforced concrete, not plain concrete.
 - The allowable bearing capacity of the soil is 100kPa.
 - Material: Concrete = C20
Reinforcement = S420

Handwritten signature

پرژه: سایت های GSM

موضوع: بیل مقادیر

تاریخ:

مترتب: دیپارتمنت : RF & BSS

Total Budget / item		Total Qty.	Height (m)	Width (m)	Length (m)	Unit	Item	Description	NO.
Amount (AFS)	Amount (USD)								
								هموارکاری و آماده سازی سطح برای کل ساختمانی: دورنمونی و پاک کاری سطح از وجود مواد اضافی و غیر قابل استفاده مانند خاک و خاشاک و غیره ، خاک های کنده شده و غیره ضایعات ساختمانی باید به محل از قبل تعیین شده انتقال داده شود. قبل از آغاز کار ساختمانی سطح باید کاملا هموار باشد برای این منظور در صورت ضرورت کنده کاری و پرکاری باید صورت گیرد	1
								کنندگی تهاب دیوارهای اطوی: در کنندگی تهاب ها راعایت زاویه 90 درجه الزامی بوده و برای جلوگیری از ریزش خاک و خاشاک در داخل تهاب ها خاک های کنندگی شده باید به فاصله دورتر جابجا شود.	2
								کنندگی تهاب اتاق محافظ خنرات و تشناب: توضیحات: در کنندگی تهاب ها راعایت زاویه 90 درجه الزامی بوده و برای جلوگیری از ریزش خاک و خاشاک در داخل تهاب ها خاک های کنندگی شده باید به فاصله دورتر جابجا شود.	3
								کنندگی تهاب خنراتور و تانکی تیل : توضیحات: در کنندگی تهاب ها راعایت زاویه 90 درجه الزامی بوده و برای جلوگیری از ریزش خاک و خاشاک در داخل تهاب ها خاک های کنندگی شده باید به فاصله دورتر جابجا شود.	4
								کنندگی تهاب BTS : توضیحات: در کنندگی تهاب ها راعایت زاویه 90 درجه الزامی بوده و برای جلوگیری از ریزش خاک و خاشاک در داخل تهاب ها خاک های کنندگی شده باید به فاصله دورتر جابجا شود.	5
								تیک کاری تهاب دیوارهای اطوی توسط ماشین: توضیحات: تیک کاری تهاب های کنندگی شده باید نظر به نوع و چگونگی خاک و مطابق به هدایت انجیرر صورت گیرد. استحکام سطح تیک کاری شده باید 98-95 فیصد در نظر گرفته شود.	6
								تیک کاری تهاب اتاق محافظ، اتاق خنراتور و تشناب توسط ماشین: توضیحات: تیک کاری سطح کنندگی شده باید نظر به نوع و چگونگی خاک و مطابق به هدایت انجیرر صورت گیرد. استحکام سطح تیک کاری شده باید 95-98 فیصد در نظر گرفته شود.	7
								تیک کاری تهاب خنراتور و تانکی تیل : توضیحات: تیک کاری سطح کنندگی شده باید نظر به نوع و چگونگی خاک و مطابق به هدایت انجیرر صورت گیرد. استحکام سطح تیک کاری شده باید 95-98 فیصد در نظر گرفته شود.	8

9	تیک کاری تهاداب BTS : کاری ساخته کندهکاری شده بایله نظر به نوع و چگونگی خاک، و مطابق به هدایت انجینر ساخته صورت گیرد. استحکام ساخته تیک کاری شده بایله 95-98 فیصد در نظر گرفته شود.	1	m2	3.2	1.70	5.44	توضیحات: تیک
10	فرش کردن چقل در فرش های داخلی اتاق محافظت و تشناب : توضیحات: هموار کاری چقل در ساخته مطابق به نقشه و هدایت انجینر ساخته بایله صورت گیرد. استفاده: چقل با کیفیت عالی، حداکثر سبزران 15 سانتی و حداقل سبزر 8 سانتی متر باشد و در ضخامت 15 سانتی متر فرش گردد.	1	m3	21.95	1.00	3.29	توضیحات: مواد مورد استفاده: چقل با کیفیت عالی، حداکثر سبزران 15 سانتی و حداقل سبزر 8 سانتی متر باشد و در ضخامت 15 سانتی متر فرش گردد.
12	فرش کردن چقل در تهاداب BTS : هموار کاری چقل در ساخته مطابق به نقشه و هدایت انجینر ساخته بایله صورت گیرد. استفاده: چقل با کیفیت عالی، حداکثر سبزران 15 سانتی و حداقل سبزر 8 سانتی متر باشد و در ضخامت 10 سانتی متر فرش گردد.	1	m3	3.20	1.70	0.54	توضیحات: مواد مورد استفاده: چقل با کیفیت عالی، حداکثر سبزران 15 سانتی و حداقل سبزر 8 سانتی متر باشد و در ضخامت 10 سانتی متر فرش گردد.
13	کانکریت ریزی بدون سیخ (PCC) برای کف تهاداب دیوارهای اطرافی : کانکریت ترکب 1:2:4 به این منظور استعمال میگردد و مرطوب نگهداشتن (curing) سطح آن به مدت زمان حد اکثر 28 روز و حداقل 14 روز الزامی میباشد. قالب بندی پاک، سمف تازه و با کیفیت عالی، چقل وریگ پاک و شسته شده بایله استفاده گردد. نظارت جدی از این روند توسط انجینر ساخته صورت گیرد.	1	m3	57.20	0.60	3.43	توضیحات: کانکریت ریزی بدون سیخ (PCC) برای کف تهاداب دیوارهای اطرافی : کانکریت ترکب 1:2:4 به این منظور استعمال میگردد و مرطوب نگهداشتن (curing) سطح آن به مدت زمان حد اکثر 28 روز و حداقل 14 روز الزامی میباشد. قالب بندی پاک، سمف تازه و با کیفیت عالی، چقل وریگ پاک و شسته شده بایله استفاده گردد. نظارت جدی از این روند توسط انجینر ساخته صورت گیرد.
14	کانکریت ریزی بدون سیخ (PCC) برای کف تهاداب های اتاق محافظت و تشناب : توضیحات: کانکریت ترکب 1:2:4 به این منظور استعمال میگردد و مرطوب نگهداشتن (curing) سطح آن به مدت زمان حد اکثر 28 روز و حداقل 14 روز الزامی میباشد. قالب بندی پاک، سمف تازه و با کیفیت عالی، چقل وریگ پاک و شسته شده بایله استفاده گردد. نظارت جدی از این روند توسط انجینر ساخته صورت گیرد.	1	m3	18.30	0.60	1.10	توضیحات: کانکریت ریزی بدون سیخ (PCC) برای کف تهاداب های اتاق محافظت و تشناب : کانکریت ترکب 1:2:4 به این منظور استعمال میگردد و مرطوب نگهداشتن (curing) سطح آن به مدت زمان حد اکثر 28 روز و حداقل 14 روز الزامی میباشد. قالب بندی پاک، سمف تازه و با کیفیت عالی، چقل وریگ پاک و شسته شده بایله استفاده گردد. نظارت جدی از این روند توسط انجینر ساخته صورت گیرد.
15	کانکریت ریزی بدون سیخ (PCC) برای پیک بالای دیوارهای اطرافی : توضیحات: کانکریت ترکب 1:2:4 به این منظور استعمال میگردد و مرطوب نگهداشتن (curing) سطح آن به مدت زمان حد اکثر 28 روز و حداقل 14 روز الزامی میباشد. قالب بندی پاک، سمف تازه و با کیفیت عالی، چقل وریگ پاک و شسته شده بایله استفاده گردد. نظارت جدی از این روند توسط انجینر ساخته صورت گیرد.	1	m3	23.75	1.00	2.38	توضیحات: کانکریت ریزی بدون سیخ (PCC) برای پیک بالای دیوارهای اطرافی : کانکریت ترکب 1:2:4 به این منظور استعمال میگردد و مرطوب نگهداشتن (curing) سطح آن به مدت زمان حد اکثر 28 روز و حداقل 14 روز الزامی میباشد. قالب بندی پاک، سمف تازه و با کیفیت عالی، چقل وریگ پاک و شسته شده بایله استفاده گردد. نظارت جدی از این روند توسط انجینر ساخته صورت گیرد.
16	کانکریت ریزی بدون سیخ (PCC) برای زینه های اتاق محافظت تشناب و تهاداب های cabl tray : توضیحات: کانکریت مارک (211 kg/cm ²) fc=3000psi به این منظور استعمال میگردد و مرطوب نگهداشتن (curing) سطح آن به مدت زمان حد اکثر 28 روز و حداقل 14 روز الزامی میباشد. قالب بندی پاک، سمف تازه و با کیفیت عالی، چقل وریگ پاک و شسته شده بایله استفاده گردد. نظارت جدی از این روند توسط انجینر ساخته صورت گیرد.	1	m3	57.20	0.80	4.58	توضیحات: کانکریت ریزی بدون سیخ (PCC) برای زینه های اتاق محافظت تشناب و تهاداب های cabl tray : توضیحات: کانکریت مارک (211 kg/cm ²) fc=3000psi به این منظور استعمال میگردد و مرطوب نگهداشتن (curing) سطح آن به مدت زمان حد اکثر 28 روز و حداقل 14 روز الزامی میباشد. قالب بندی پاک، سمف تازه و با کیفیت عالی، چقل وریگ پاک و شسته شده بایله استفاده گردد. نظارت جدی از این روند توسط انجینر ساخته صورت گیرد.
17	کانکریت ریزی بدون سیخ (PCC) برای پیک بالای دیوارهای اطرافی : توضیحات: کانکریت مارک (211 kg/cm ²) fc=3000psi به این منظور استعمال میگردد و مرطوب نگهداشتن (curing) سطح آن به مدت زمان حد اکثر 28 روز و حداقل 14 روز الزامی میباشد. قالب بندی پاک، سمف تازه و با کیفیت عالی، چقل وریگ پاک و شسته شده بایله استفاده گردد. نظارت جدی از این روند توسط انجینر ساخته صورت گیرد.	5	m3	1.10	1.00	1.10	توضیحات: کانکریت ریزی بدون سیخ (PCC) برای پیک بالای دیوارهای اطرافی : توضیحات: کانکریت مارک (211 kg/cm ²) fc=3000psi به این منظور استعمال میگردد و مرطوب نگهداشتن (curing) سطح آن به مدت زمان حد اکثر 28 روز و حداقل 14 روز الزامی میباشد. قالب بندی پاک، سمف تازه و با کیفیت عالی، چقل وریگ پاک و شسته شده بایله استفاده گردد. نظارت جدی از این روند توسط انجینر ساخته صورت گیرد.
18	سنگ کاری برای دیوارهای اطرافی : بایله با مساله ترکب 1:4 صورت گیرد و مرطوب نگهداشتن آن به مدت زمان حد اکثر 28 روز و حداقل 14 روز الزامی میباشد. سنگ معدنی محلی با ابعاد تقریبی 30 در 30 سانتی متر در ان استفاده شود.	1	m3	57.20	0.60	116.69	توضیحات: سنگ کاری

Handwritten signature and date

19	سنگ کاری برای اتاق محافظ، اتاق جنراتور و تئنتاب؛ توضیحات: سنگ کاری باید با مساله ترکیب 1:4 صورت گیرد و مرطوب نگه داشتن آن به مدت زمان حد اکثر 28 روز و حداقل 14 روز الزامی میباشد. سنگ معینی محلی یا ایستاده تئریبی 30 در سانتی متر در آن استفاده شود.	1	m3	19.30	0.50	4.10	39.57		
20	هنگام سنگ کاری دیوار احاطوی: باید با مساله ترکیب 1:3 صورت گیرد و مرطوب نگه داشتن آن به مدت زمان حد اکثر 28 روز و حداقل 14 روز الزامی میباشد.	2	m2	57.20	3.40		388.96		
21	هنگام سنگ کاری اتاق محافظ و تئنتاب: کاری باید با مساله ترکیب 1:3 صورت گیرد و مرطوب نگه داشتن آن به مدت زمان حد اکثر 28 روز و حداقل 14 روز الزامی میباشد.	1	m2	19.30	0.50		9.65		
22	برکاری اتاق محافظ و تئنتاب: ریگ، خاک، آب مخلوط گردد و سطح به سطح تپک کاری شود که ضخامت هر سطح آن بیشتر از 30 سانتی متر نباشد. همچنان ضخامت جفت نباید از 15 سانتی متر بیشتر باشد.	1	m3	9.53	1.00	0.25	2.38		
23	خشت پخته برای اعصار دیوار احاطوی: خشت پخته سنترد با کیفیت خوب و با مقاومت 100 کیلوگرم فی سانتی متر مربع با مساله ترکیب 1:4 استفاده شود و مدت زمان برای آبیاری آن (max 28 day, min 14 day) ضرور است. مواد مورد استفاده: خشت با کیفیت عالی و سنترد که داری ابعاد مساوی 11 در 22 در 7 باشد و مساله ترکیب 1:4 برای بافت آن استعمال گردد.	1	m3	43.80	0.25	2.00	21.90		
24	خشت پخته برای اعصار اتاق محافظ و تئنتاب: خشت پخته سنترد با کیفیت خوب و با مقاومت 100 کیلوگرم فی سانتی متر مربع با مساله ترکیب 1:4 استفاده شود و مدت زمان برای آبیاری آن (max 28 day, min 14 day) ضرور است. مواد مورد استفاده: خشت با کیفیت عالی و سنترد که داری ابعاد مساوی 11 در 22 در 7 باشد و مساله ترکیب 1:4 برای بافت آن استعمال گردد.	1	m3	8.30	0.25	2.42	5.02		
25	سیم خاردار پلا دیوار احاطوی: توضیحات: قطر دایره سیم خاردار باید در طول مسیر ثابت باشد و اندازه آن مطابق نقشه و هدایت انجینر ساحه در نظر گرفته شود. نصب سیم خاردار با تمام اجزای آن مانند پایه های گل تانیز شده Y شکل و غیره صورت گیرد.	1	m	45.60			45.60		
26	کانکریت سیخ دار (RCC) برای بیم های اتاق محافظ و تئنتاب: توضیحات: برای اعصار بیم سیخ دار برای ریگ اطاق گردد و تئنتاب باید از کانکریت مارک $f_c=3000\text{psi}$ (211 kg/cm ²) و شسته شده برا کانکریت ریزنی ضروری است. سیخبندی آن مطابق به نقشه صورت گیرد. حد اقل زمان برای آبیاری 14 روز و حداکثر 28 روز میباشد.	1	m3	21.00	0.25	0.23	1.21		
27	کانکریت سیخ دار (RCC) برای پوشش اتاق محافظ و تئنتاب: توضیحات: برای اعصار بیم اطاق گردد و تئنتاب باید از کانکریت سیخ دار مارک $f_c=3000\text{psi}$ (211 kg/cm ²) و شسته شده برا کانکریت ریزنی ضروری است. سیخبندی آن مطابق به نقشه صورت گیرد. حد اقل زمان برای آبیاری 14 روز و حداکثر 28 روز میباشد.	1	m3	18.33	1.00	0.12	2.20		
28	کانکریت سیخ دار (RCC) برای سلب جنراتور و تانکی تیل: توضیحات: برای اعصار سلب جنراتور باید از کانکریت سیخ دار مارک $f_c=3000\text{psi}$ (211 kg/cm ²) و شسته شده برا کانکریت ریزنی ضروری است. سیخبندی آن مطابق به نقشه صورت گیرد. حد اقل زمان برای آبیاری 14 روز و حداکثر 28 روز میباشد.	1	m3	5.00	2.50	0.20	2.50		

29	1	m3	3.00	1.50	0.20	0.90	توضیحات: f _c =3000psi (211 kg/cm ²) برای اعمار سلب BTS باید از کانکریت سیخ دار مارک استفاده شود چوب پاک و نو برای قالب بندی و سمیت تازه و را کیفیت همراه با ریگ و چغل تمیز و شسته شده برای کانکریت ریزی ضروری است. سنجینی آن مطابق به نقشه صورت گیرد. حد اقل زمان برای آبیاری 14 روز و حداکثر 28 روز میباشد.
30	1	lum					توضیحات: ساخت و نصب سایه بان برای پوشش چتر اتور تانک اول: فرم فلزی با تمام بست ها پایه ها و چوب های و سایر مواد مورد ضرورت با پوشش آهن چلتر گچ 24 و استعمال ضد زنگ شامل این مورد بوده و ابعاد و مشخصات آن نظر به نقشه و چگونگی ایجابات ساحوی صورت گیرد. چیل، ناه آب، عایق کاری، استعمال نمد در جاهای مورد ضرورت، مایخ و غیره باجرای کار کامل.
31	1	m2	18.33	1.00		18.33	ایزوگام برای بام اتاق محافظت و تشناب: کیفیت عالی باید بالای بام استعمال شود
32	2	m2	43.80	1.00	2.00	175.20	پلاستر سطح داخلی ویبرونی دیوار های اطرافی: ضخامت پلاستر باید 15 ملی متر در نظر گرفته شود و از ترکیب 1:4 سمیت، ریگ و مساله استفاده شود و سطح نهایی آن باید صاف باشد و برای رنگ مساعد باشد. مرطوب نگهداشتن و آبیاری آن باید حداقل 14 روز و حد اکثر 28 روز صورت گیرد. از ریگ پاک و شسته شده و سمیت تازه و آب پاک در ترکیب مساله آن استفاده شود.
33	1	m2	43.80	1.00	0.71	31.10	پلاستر سطح داخلی ویبرونی دیوار های اتاق محافظت و تشناب: ضخامت پلاستر باید 15 ملی متر در نظر گرفته شود و از ترکیب 1:4 سمیت، ریگ و مساله استفاده شود و سطح نهایی آن باید صاف باشد و برای رنگ مساعد باشد. مرطوب نگهداشتن و آبیاری آن باید حداقل 14 روز و حد اکثر 28 روز صورت گیرد. از ریگ پاک و شسته شده و سمیت تازه و آب پاک در ترکیب مساله آن استفاده شود.
34	1	m2	53.72	1.00	1.00	53.72	پلاستر چت اتاق محافظت و تشناب: پلاستر باید 15 ملی متر در نظر گرفته شود و از ترکیب 1:4 سمیت، ریگ و مساله استفاده شود و سطح نهایی آن باید صاف باشد و برای رنگ مساعد باشد. مرطوب نگهداشتن و آبیاری آن باید حداقل 14 روز و حد اکثر 28 روز صورت گیرد. از ریگ پاک و شسته شده و سمیت تازه و آب پاک در ترکیب مساله آن استفاده شود.
35	1	m2	11.16	1.00		11.16	پلاستر پیک اتاق محافظت و تشناب: پلاستر باید 15 ملی متر در نظر گرفته شود و از ترکیب 1:4 سمیت، ریگ و مساله استفاده شود و سطح نهایی آن باید صاف باشد و برای رنگ مساعد باشد. مرطوب نگهداشتن و آبیاری آن باید حداقل 14 روز و حد اکثر 28 روز صورت گیرد. از ریگ پاک و شسته شده و سمیت تازه و آب پاک در ترکیب مساله آن استفاده شود.
36	1	m2	2.01	1.00		2.01	توضیحات: ضخامت پلاستر پیک اتاق محافظت و تشناب: پلاستر باید 15 ملی متر در نظر گرفته شود و از ترکیب 1:4 سمیت، ریگ و مساله استفاده شود و سطح نهایی آن باید صاف باشد و برای رنگ مساعد باشد. مرطوب نگهداشتن و آبیاری آن باید حداقل 14 روز و حد اکثر 28 روز صورت گیرد. از ریگ پاک و شسته شده و سمیت تازه و آب پاک در ترکیب مساله آن استفاده شود.
37	1	m2	4.00	1.00		4.00	توضیحات: تجه و نصب کلکین های چوبی برای اتاق محافظت و تشناب: نصب کلکین چوبی یک جداره (یک شیشه ای) رنگ شده که اندازه آن در نقشه ها موجود است باید انجام شود. مواد مورد استفاده: از چوب خشک روسی باید به این منظور کار گرفته شود و رنگ روغنی سفید برای جلوگیری از فرسایش زود رس آن صورت گیرد و همچنان فلک دستگیره چیراس و سایر مواد مورد ضرورت آن در نظر گرفته شود.

Handwritten signature

38	1	m2	3.84	1.00	3.84	2.50	7.50	10.25	0.12	85.41	273.19	1.00	1.00	1.00	1.00	1.00	4.00	3.00	4.00	4.00
<p>تهیه و نصب دروازه های چوبی برای اتاق محافظت و تشناب: دروازه چوبی با قلم آهنی که ضد رنگ، رنگ ، دستگیره و قفل و غیره ایزر مربوطه ان نیز شامل می باشد و ابعاد وسایل خصوصیات ان باید از روی نقشه و سازه کاری تعیین گردد. تهیه ان باید از چوب روسی خشک و قابل دسترس در افغانستان استفاده به عمل آید. ضخامت و سایز ان باید با نقشه مطابقت داشته باشد. رنگ ابتدایی و اخیری، دستگیره، قفل و غیره وسایل مربوطه ان باید برای کیفیت مرغوب باشد.</p>																				
39	1	m2	3.00	3.00	3.00	2.50	7.50	10.25	0.12	85.41	273.19	1.00	1.00	1.00	1.00	1.00	4.00	3.00	4.00	4.00
<p>ساخت و نصب دروازه فلزی برای ورودی اصلی سایت: توضیحات: دروازه بزرگ فلزی که شامل دست گیر ، قفل ، چیراس و غیره ایزر مورد ضرورت و همچنین استعمال ضد رنگ و رنگ نهایی و کار تمام میگردد. ابعاد و محل نصب آن باید مطابق به نقشه صورت گیرد. روسى موجود در افغانستان در ساخت ان استفاده گردد. ضخامت ان باید 2ملى متر در نظر گرفته شود و رنگ خاکستری همراه با ضد رنگ و سایر وسایل مانند قفل، دستگیره، در ان در نظر گرفته شود.</p>																				
40	1	m3	85.41	85.41	85.41	0.12	10.25	10.25	0.12	85.41	273.19	1.00	1.00	1.00	1.00	1.00	4.00	3.00	4.00	4.00
<p>چغل (Crush aggregate) برای حویلی سایت: توضیحات: چغلی در سازه مطابق به نقشه و هدایت انجنیران سازه. چغل با کیفیت عالی و پاک، دارای رنگ سفید، حداکثر سایز آن 3سانتی و حداکثر سائز 1.5 سانتی متر باشد.</p>																				
41	1	m2	273.19	273.19	273.19	0.12	10.25	10.25	0.12	85.41	273.19	1.00	1.00	1.00	1.00	1.00	4.00	3.00	4.00	4.00
<p>رنگمالی سطح داخلی و بیرونی تمام دیوارهای دیوار احاطوی، اتاق محافظ و تشناب: توضیحات: رنگ پلاستیکی مناسب برای استفاده فضای داخلی و بیرونی استفاده گردد. رنگمالی باید مطابق هدایت انجنیر سازه صورت گیرد. رنگ سفید از کبونی ICI.</p>																				
42	1	pcs	1.00	1.00	1.00	0.12	10.25	10.25	0.12	85.41	273.19	1.00	1.00	1.00	1.00	1.00	4.00	3.00	4.00	4.00
<p>تهیه و نصب کمد برای تشناب: توضیحات: نصب کمد با تمام بست ها ، پلپ ها و تمام وسایل مورد ضرورت آن کار تمام. کمد ایرانی و برای تشناب استفاده گردد.</p>																				
43	1	pcs	1.00	1.00	1.00	0.12	10.25	10.25	0.12	85.41	273.19	1.00	1.00	1.00	1.00	1.00	4.00	3.00	4.00	4.00
<p>اصول چاه فاضلاب برای تشناب: توضیحات: ایجاد چاه برای فاضلاب تشناب که شامل کندکاری چاه، تهیه و جابجایی چک کانکریتی سیخ دار داخل چاه، پلپ دوانی از چاه الی تشناب، سرپوش کانکریتی سیخ دار، ریگ اندازی در داخل و اطراف چک و سایر موارد مورد ضرورت نظر به نقشه و هدایت انجنیر سازه.</p>																				
44	15	m	15.00	15.00	15.00	0.12	10.25	10.25	0.12	85.41	273.19	1.00	1.00	1.00	1.00	1.00	4.00	3.00	4.00	4.00
<p>تهیه و نصب لین برق برای سویچ ها و گروپ های اتاق محافظ و تشناب: توضیحات: مواد مورد استفاده: وایر مسی عایق کاری شده تعداد هسته: مفرد (یک تار) سایز مقطع: 2.5 ملی متر مربع رنگ: آبی + سرخ و نسواری سیاه</p>																				
45	30	m	30.00	30.00	30.00	0.12	10.25	10.25	0.12	85.41	273.19	1.00	1.00	1.00	1.00	1.00	4.00	3.00	4.00	4.00
<p>تهیه و نصب سویچ: توضیحات: مواد مورد استفاده: سویچ یک دکمه یی 20 آمپیره که تمام ایزر آلات و بسته بندی های آن شامل باشد.</p>																				
46	4	pcs	4.00	4.00	4.00	0.12	10.25	10.25	0.12	85.41	273.19	1.00	1.00	1.00	1.00	1.00	4.00	3.00	4.00	4.00
<p>تهیه و نصب ساکت: توضیحات: مواد مورد استفاده: ساکت 20 آمپیره که تمام ایزر آلات و بسته بندی های آن شامل باشد.</p>																				
47	3	pcs	3.00	3.00	3.00	0.12	10.25	10.25	0.12	85.41	273.19	1.00	1.00	1.00	1.00	1.00	4.00	3.00	4.00	4.00
<p>تهیه و نصب چراغ (الیت) برای اطاق نگهبان و حویلی: توضیحات: چراغ های سطحی و دیواری کپ با هر تیوب معه تمام پرزه جات و صل کننده های مربوطه استفاده : چراغ های سطحی و دیواری کپ با هر تیوب معه تمام پرزه جات و صل کننده های مربوطه</p>																				
48	4	pcs	4.00	4.00	4.00	0.12	10.25	10.25	0.12	85.41	273.19	1.00	1.00	1.00	1.00	1.00	4.00	3.00	4.00	4.00
<p>تهیه و نصب چراغ (الیت) برای اطاق نگهبان و حویلی: توضیحات: چراغ های سطحی و دیواری کپ با هر تیوب معه تمام پرزه جات و صل کننده های مربوطه</p>																				

(Handwritten signature)

تہذیبہ ونصیب فیروز باگس:
استفادہ: سہ عدد سرکٹ بریکر (PCS 16A/AC 2) PCS 63A/AC and 1 PCS 16A/AC 2) سہہ قلم پیرزہ جیات روزہ ل
کنڈہ های مر بوطہ فیروز باگس ہایہ داخل شانزوروا الطاق جنرالور نصیب گردند.

1.00
PCS 1

