



امارت اسلامی افغانستان
شرکت مخابراتی افغان تیلی کام



د افغانستان اسلامی امارت
د افغان تیلی کام مخابراتی شرکت



د افغان تیلی کام مخابراتی شرکت لوی ریاست
د مالی او ادارې معاونیت
د تدارکاتو امریت
د پیروودلو لوی مدیریت
د اجناسو او خدماتو پیروودلو مدیریت

(موضوع: د پکتیکا ولایت ورمی ولسوالۍ کښی د 010 سایټ نوی جوړیدنه)

{ 3482 }

شماره درخواست نرخدهی:

{1444/11/14}

تاریخ صدور درخواست نرخدهی:

جنس فوق ضرورت : ریاست عملیاتی بیسیم (آمریت RF&BSS)

تاریخ ترتیب استعلام: (14 / 11 / 1444)

- (1) اداره {نام اداره تدارکاتی را درج کنید} تخصیص بودجه لازم برای تدارک اجناس/ خدمات غیر مشورتی مندرج این درخواست را دارد.
- (2) آفر سربسته شما الی {تاریخ و وقت را درج کنید} یا قبل از آن به دفتر {مدیریت خریداری امریت تهیه و تدارکات شرکت افغان تیلیکام} تسلیم داده شود.
- (3) آفر ها نیکه بعد از میعاد تسلیمی ارائه گردند، بدون اینکه باز شود مسترد می گردد. پاکت حاوی آفر باید به صورت واضح عبارت نرخ برای {نام اجناس/ خدمات غیر مشورتی را درج کنید} نشانی شده باشد.
- (4) آفر ارائه شده در آفرها باید الی مدت (30) روز تقویمی سر از تاریخ ختم میعاد تسلیمی آفرها اعتبار داشته باشد.
- (5) در صورت تغییر در مقدار نیازمندی، اداره می تواند مقدار نیازمندی تقاضا شده را الی (25) فیصد زیاد و یا کم نماید، مشروط به اینکه قیمت مجموعی آن از حدود صلاحیت پولی برای درخواست نرخ گیری تجاوز ننماید.
- (6) ترجیح داخلی مطابق حکم چهارم طرز العمل تدارکات قابل اجرا است. {مورد ترجیح داخلی و فیصدی آنرا درج نمائید}.
- (7) آفر گشائی در محضر عام حتمی نبوده و فرمایش دهنده مکلف به قبول نازلترین نرخ نمی باشد. در صورت رد هر یک یا تمام آفرها فرمایش دهنده کدام مسئولیت در قبال داوطلب تهیه/ارائه کننده ندارد.
- (8) آفر دهنده اسناد ذیل را با آفر خویش ضمیمه می نماید:
 - 1- جواز تجارتي/ فعالیت/ کار قابل اعتبار؛
 - 2- نمبر تشخیصیه مالییه؛
 - 3- اجازه نامه تولید کننده (در صورت لزوم).
 - 4-
- (9) سند نرخ گیری تکمیل و توسط شخص با صلاحیت یا نماینده تهیه/ ارائه کننده در هر صفحه مهر امضاء شده باشد.
نام کارمند صادر کننده درخواست نرخ گیری:

امضاء هیئت

امضاء هیئت

امضاء هیئت

جدول اقلام و قیمت ها

شماره	اسم و تشریح با مشخصات تخنیکی اقلام	واحد	مقدار	قیمت فی واحد به افغانی	قیمت مجموعی به افغانی
1	اعمار احاطه سایت PTK010 واقع ولایت پکتیکا ولسوالی ورممی همراه با گارد روم و تشناب مطابق مشخصات ضمیمه	PCS	1		
2	اعمار یک سلب جنراتور همراه با سایبان آن در سایت PTK010 واقع ولایت پکتیکا مطابق مشخصات ضمیمه	PCS	1		
3	اعمار یک سلب بطری بانک BTS همراه با سایبان آن در سایت PTK010 مطابق مشخصات ضمیمه	PCS	1		
4	اعمار فاوندیشن سولر سیستم در سایتهای PTK010 مطابق مشخصات ضمیمه	PCS	1		
5	انتقال تاور از گدام مهتاب قلعه و تهیه نت بولت برای تاور و نصب تاور متذکره 30 متره گرینفیلد همراه با فاوندیشن در سایت PTK010 مطابق مشخصات ضمیمه	PCS	1		
6	اعمار سرک به طول یک کیلو متر و عرض سرک سه متر بخاطر انتقال اموال و اجناس		1		
نوت: باز دید ساحه لازمی میباشد.					
مجموع قیمت به ارقام بشمول مالیات : عدد					
مجموع قیمت به حروف بشمول مالیات:					
مجموع مبلغ مالیات به ارقام و حروف:					
مجموع قیمت به ارقام بدون مالیات: عدد (قابل پرداخت)					
مجموع قیمت به حروف بدون مالیات (قابل پرداخت)					
مدت ضمانت (ورانتی/ گرننتی) بعد از تاریخ اكمال:					
مشخصات ضم پیشنهاد می باشد:					
یادداشت : هرگاه شرکت میخواهند انصراف کند باید از تاریخ استعلام نرخگیری الی دو یوم انصراف خود را بطور رسمی ارایه نماید.					

مشخصات تخنیکی اجناس

شماره	اقلام	مشخصات

شماره	اقلام	مشخصات
	<p>اسم تهیه/ ارائه کننده:</p> <p>اسم شخص یا نماینده با صلاحیت تهیه/ ارائه کننده:</p> <p>امضای شخص یا نماینده تهیه/ ارائه کننده:</p> <p>تاریخ:</p> <p>شماره تلفون حتمی:</p>	<p>مهر تهیه/ ارائه کننده</p>

یادداشت: فرمایش گیرنده کاپی رهنمود، ساخت و مدل، بروشور و یا فهرست تجهیزات یا خدماتی را که اكمال می نماید ضمیمه نماید. معلومات فوق جهت ارزیابی مؤثر آفرها استفاده می گردد.

شرایط تدارک و پرداخت

شرایط ذیل صرف با موافقه تحریری فرمایش دهنده قابل تغییر می باشد.

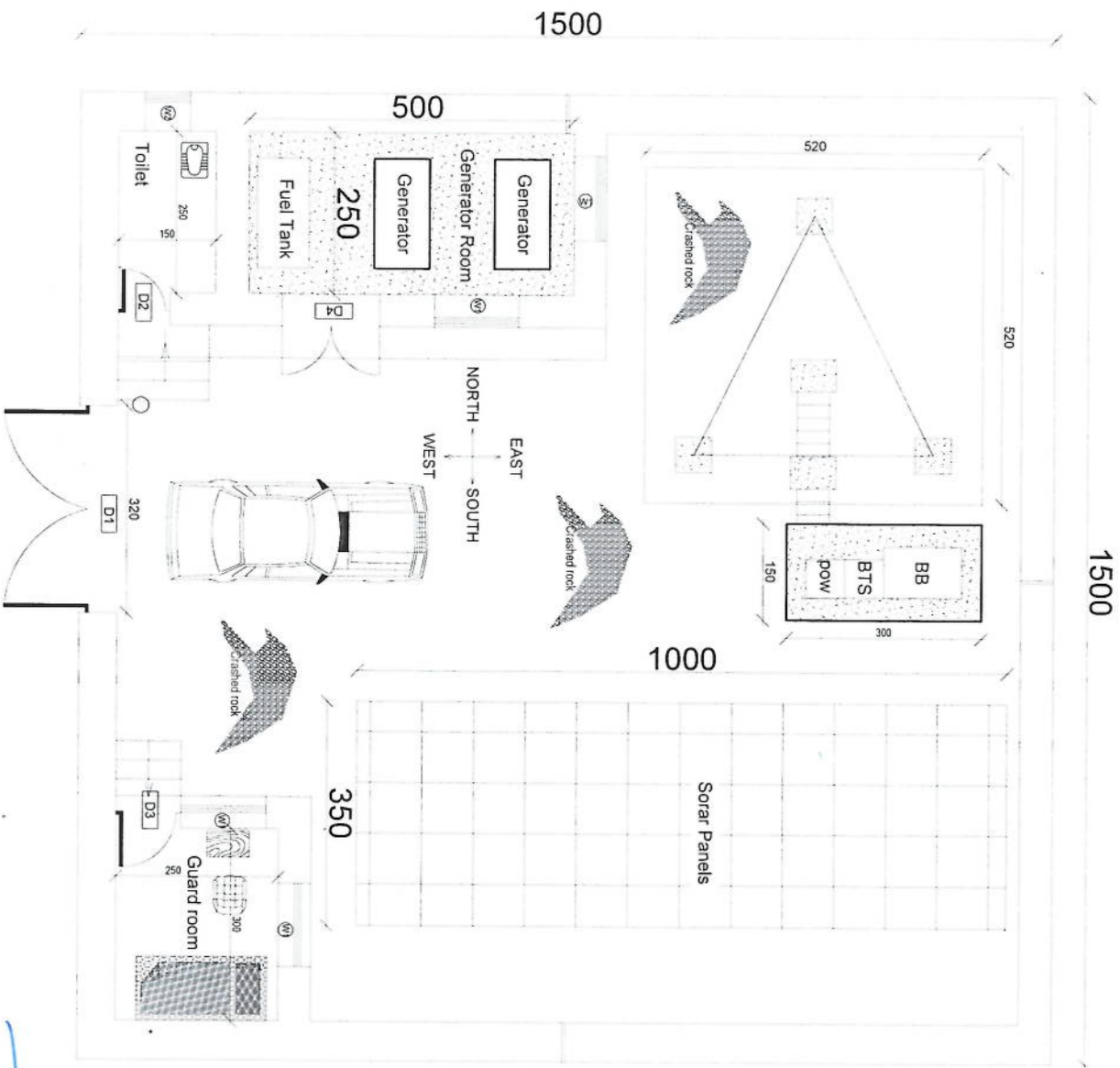
- (1) تهیه کننده مکلف به پرداخت تأمینات و تضمینات می باشد، تأمینات از سر جمع پول 5 الی 15 فیصد اخذ میگردد و بعد از تکمیل و رانتهی به اکانت شرکت انتقال میگردد.
- (2) بعد از اكمال خدمات غیر مشورتی/ تهیه اجناس، تهیه/ ارائه کننده باید نسخه اصلی و (2) کاپی بل (Invoice) را به فرمایش دهنده تسلیم نماید؛
- (3) پرداخت توسط فرمایش دهنده، طی مدت (30) روز کاری درمقابل مقدار واقعی اجناس/خدمات غیر مشورتی تهیه شده صورت می گیرد.
- (4) فرمایش دهنده میتواند در حالات ذیل با ارسال اطلاعیه کتبی به تهیه/ ارائه کننده، امر خریداری را کاملاً یا قسماً فسخ نماید:
 - 1- تهیه/ ارائه کننده موفق به تحویل بخش یا تمام اجناس در ظرف مدت معینه در امر خریداری نشود؛
 - 2- تهیه/ ارائه کننده موفق به اجرای مکلفیت های دیگر تحت امر خریداری نشود.
 - 3- هرگاه در اجناس اكمال شده یا خدمات ارائه شده نواقص و یا کاستی ها مشاهده گردد، تهیه/ ارائه کننده مکلف به رفع نواقص و کاستی ها در مدت (3) روز کاری بعد از دریافت اطلاعیه در مورد می باشد، در غیر آن فرمایش دهنده می تواند امر خریداری را فسخ نماید.
 - 4- هرگاه تهیه/ ارائه کننده، در جریان داوطلبی و یا حین اجرای وظایف محوله تحت امر خریداری اقدام به فساد و تقلب نموده باشد.
 - (5) هرگاه در درخواست نرخ گیری میعاد ضمانت (وارنتی/ گرنتی) تصریح گردیده باشد، تهیه/ ارائه کننده مکلف به تعویض در طول مدت معینه می باشد.

اصلاح اشتباهات محاسبوی

- (1) اشتباهات محاسبوی طور ذیل تصحیح می گردد:

- 1- در صورت تفاوت میان مبلغ به ارقام و حروف، مبلغ به حروف قابل اعتبار می باشد؛
- 2- در صورتیکه تفاوت میان قیمت فی واحد و قیمت مجموعی وجود داشته باشد، قیمت فی واحد برای ارزیابی قیمت ها و ترتیب امر خریداری قابل اعتبار می باشد؛
- 3- در صورت موجودیت تفاوت میان نرخ فی واحد و قیمت مجموعی (حاصل ضرب مقدار در نرخ فی واحد)، نرخ فی واحد قابل اعتبار می باشد، هرگاه از نظر فرمایش دهنده اشتباه در نقاط اعشاری در قیمت فی واحد برجسته باشد، در این صورت قیمت مجموعی اقلام طوریکه نرخ داده شده است قابل اعتبار بوده و قیمت فی واحد باید اصلاح شود.
- 4- فرمایش دهنده مطابق مندرجات فوق اشتباهات محاسبوی را اصلاح و بعد از اخذ موافقه کتبی داوطلب در قیمت مجموعی آفر محاسبه می نماید.
- 5- داوطلب مکلف به پذیرش اشتباهات محاسبوی در آفر خویش می باشد. در صورت عدم پذیرش اشتباهات محاسبوی توسط داوطلب، آفر وی رد می گردد.





REVISION RECORD
 NO. DATE DE
 1

LEGEND:



PROJECT TITLE / NO:
 GSM SITES

DRAWING TITLE E:
 GSM SITES

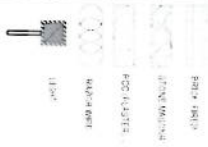
DRAWN BY:
 Project Implementation Dept
 CHECKED BY:
 Project Implementation Dept

APPROVED BY:
 Project Implementation Dept
 SCALE:
 1:100 @ A3
 ACTUAL DATE:
 06
 ISSUE DATE:
 OWNER:

Handwritten signature in blue ink.

REVISION RECORD
REVISION NO. DATE
1

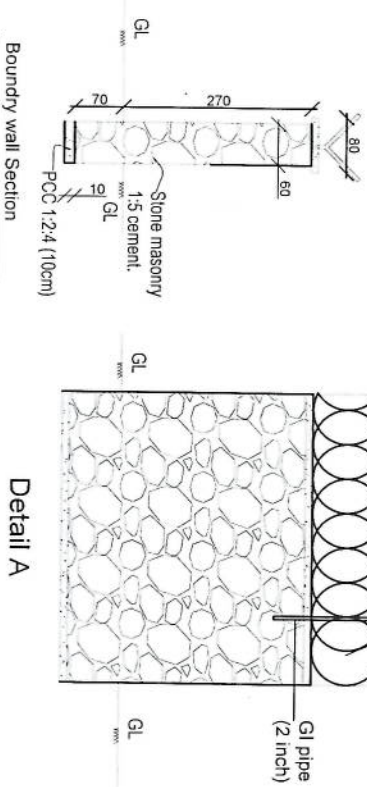
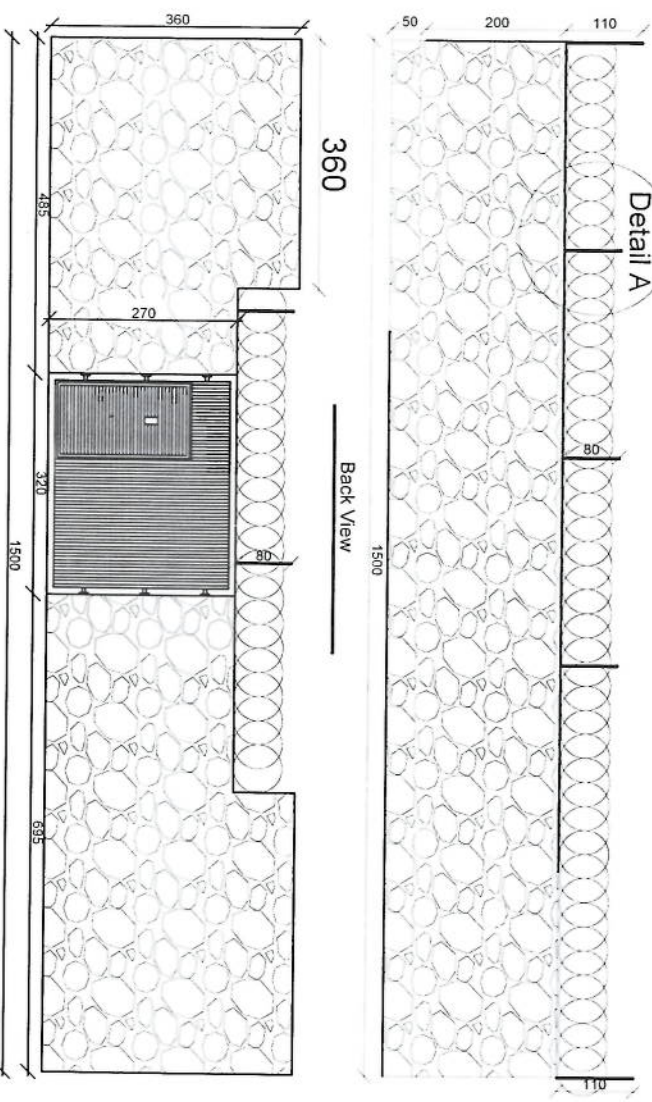
LEGEND:



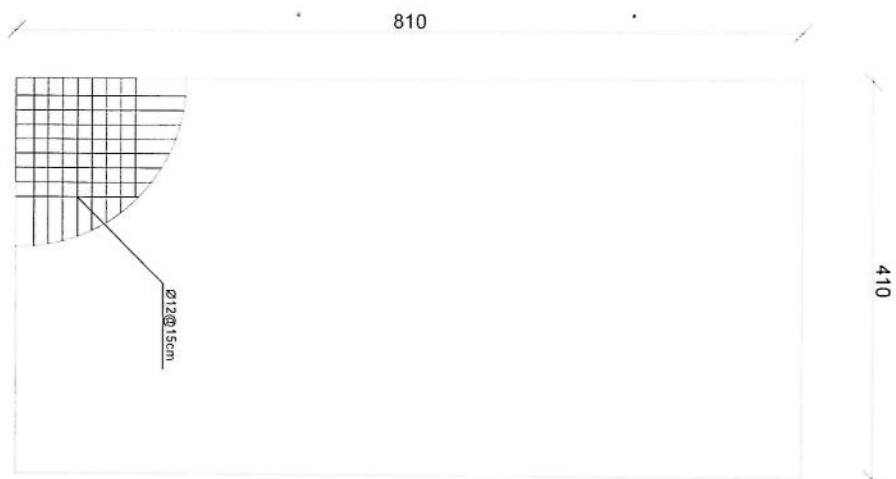
PROJECT TITLE / NO.:
GSM SITES
DRAWING TITLE:
PROJECT IMPLEMENTATION DEPT.

DRAWN BY:
PROJECT IMPLEMENTATION DEPT.
CHECKED BY:
PROJECT IMPLEMENTATION DEPT.

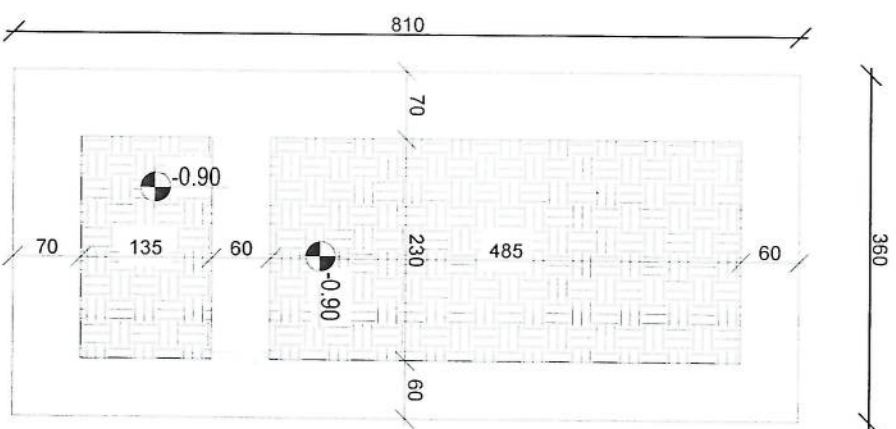
APPROVED BY:
PROJECT IMPLEMENTATION DEPT.
SCALE: 1:100 @ A3
ACTUAL DATE: 06-07-2023
ISSUE DATE:
OWNER:



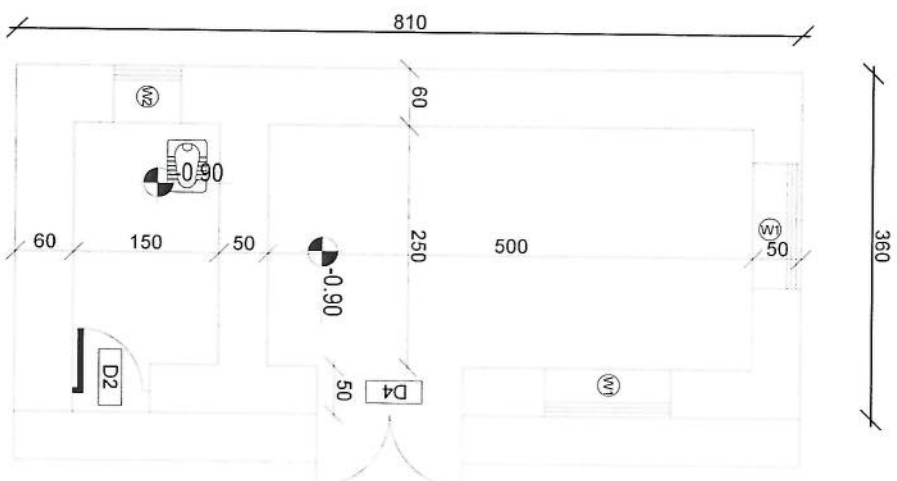
Handwritten signature in blue ink.



rebar details of DG Room and
Toilet roof

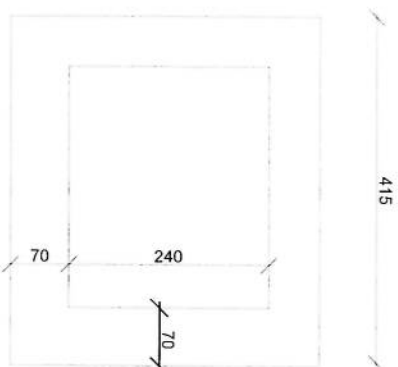


Excavation of Foundation

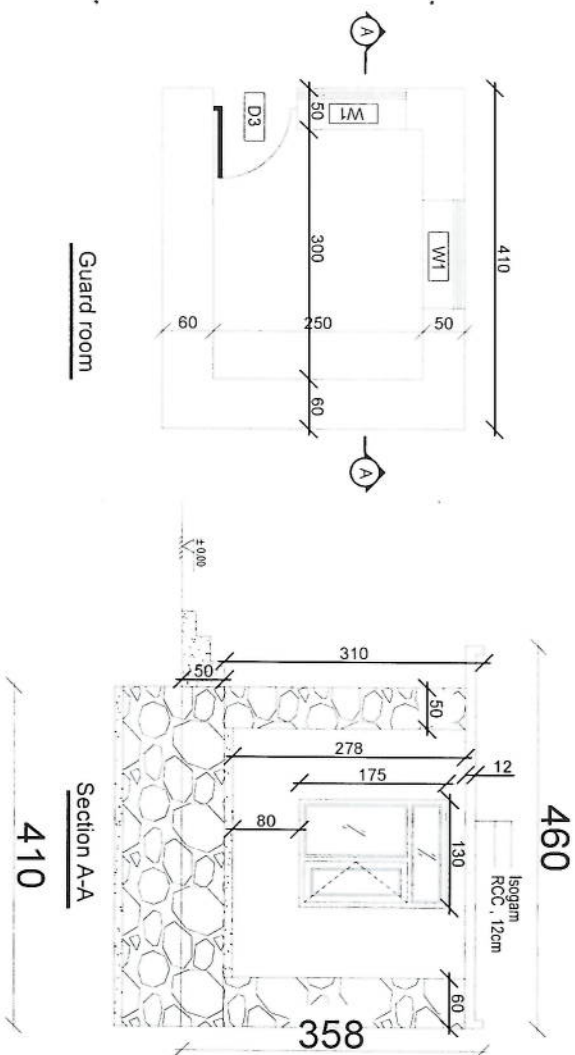


DG Room And Toilet

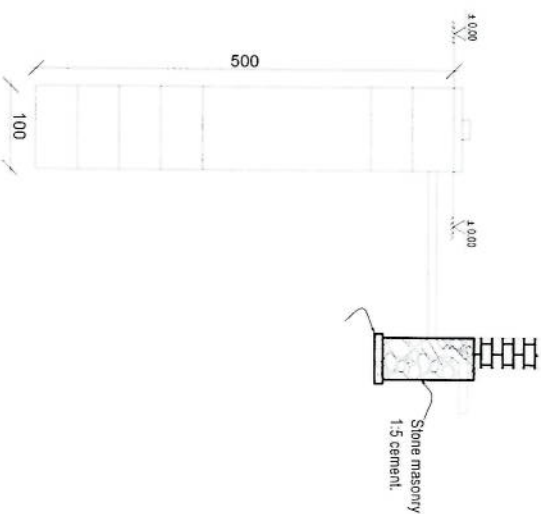
[Handwritten signature]



Guard room Excavation



Well for toilet



REVISION RECORD	REVISION NO	DATE	DESCRIPTION
	1	2023/05/01	Initial Design
	2	2023/05/15	Material Change
	3	2023/06/01	Dimension Adjustment
	4	2023/06/15	Final Approval

LEGEND:

UNITED STATES

with NO_x

FCF FLUORE

REFERENCES

NEW SITE

2

100

separation Def:

mentation Dej

BY:

Journal of Management Education

177

1

am Teccomuni

—

REVISION RECORD			
NO	DATE	DE	REVISION
1			

LEGEND:



PROJECT TITLE / NO.
GSM SITES

DRAWING TITLE:
DOORS AND WINDOWS

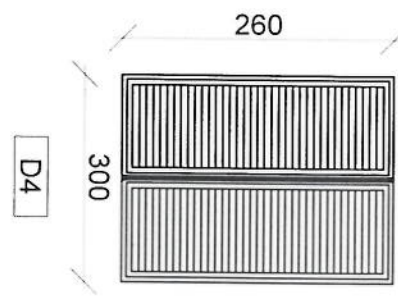
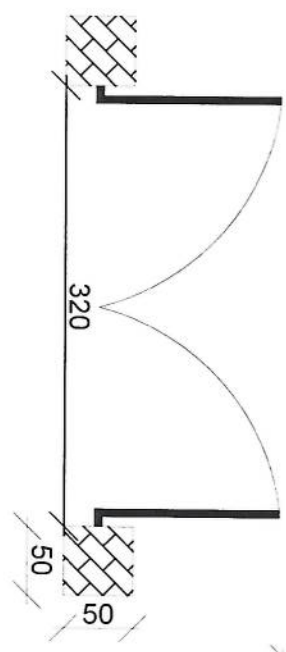
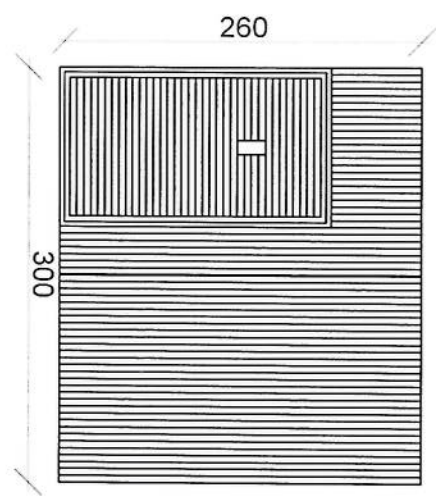
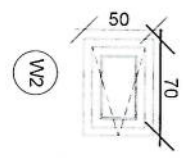
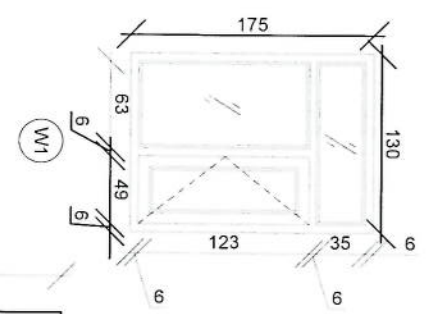
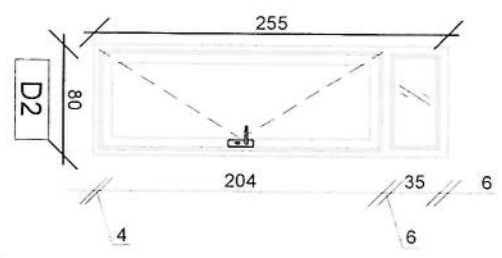
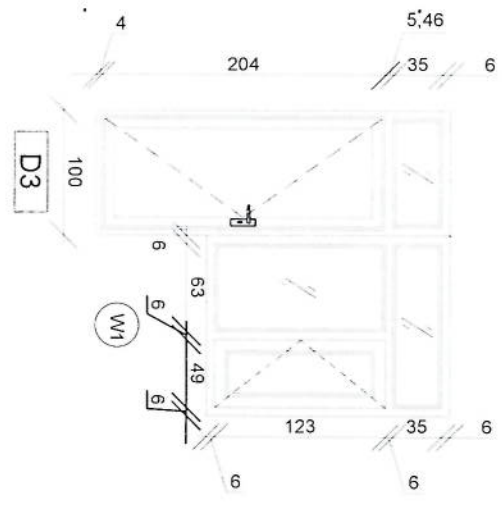
DRAWN BY:
Project Implementation Dept

CHECKED BY:
Project Implementation Dept

APPROVED BY:
Project Implementation Dept

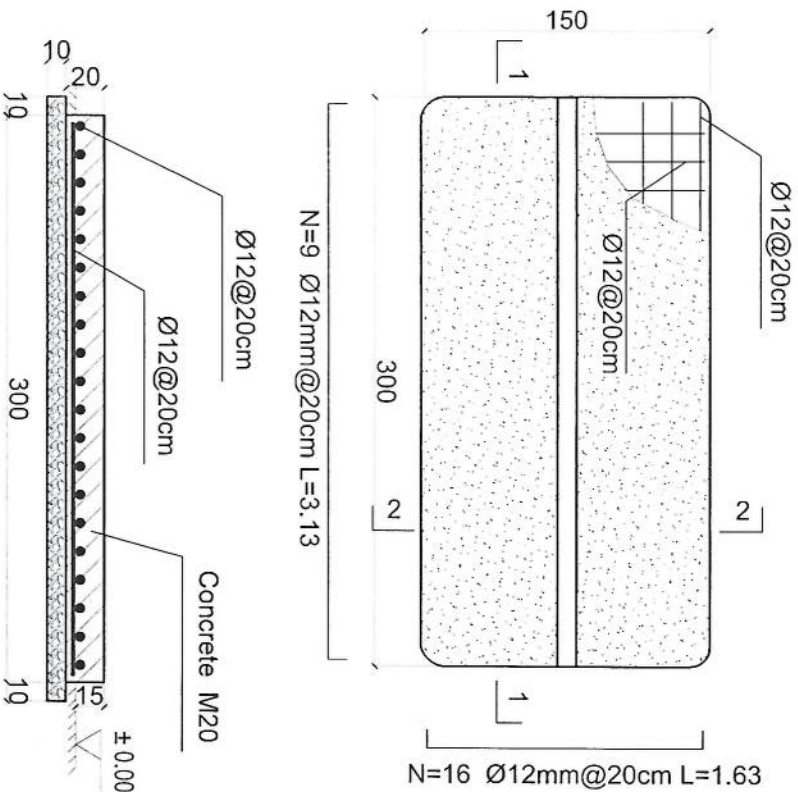
SCALE: 1:100 @ A3
ACTUAL DATE: OF
ISSUE DATE:
OWNER:

Shahin Tashkour
KASH
ARCHITECTS



Doors And Windows Detail

Handwritten signature

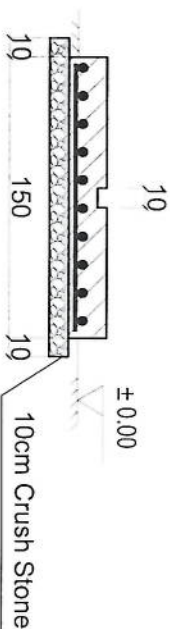


1-1 section

Outdoor BTS Foundation

- Notes:**
1. The foundation is adopts reinforced concrete, the concrete is M20; (M20:compressive strength is 20N/mm²); the foundation lays on a 10cm thick crush stone pad;
 2. Ø12: mild steel, rebars strength 210N/mm²
 3. minimum concrete cover for rebar is 3.5cm,
 4. All units are in cm
 5. All edges of the Slab should be curve

2-2 section



Handwritten signature

REVISION RECORD			
NO	DATE	DE	REVISION
1			

LEGEND:



PROJECT TITLE / NO:

GSM SITES

DATE: 10/10/2017

DRAWING TITLE:

DRAWN BY:
Project Implementation Def

CHECKED BY:
Project Implementation Def

APPROVED BY:
Project Implementation Def

SCALE: 1:100 @ A3

ACTUAL DATE: 01

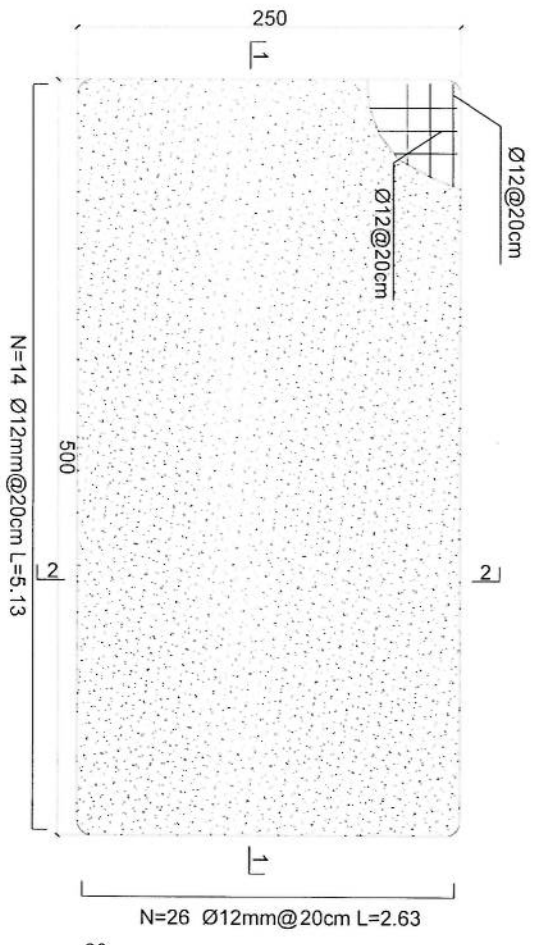
ISSUE DATE:

OWNER:

LEGEND:

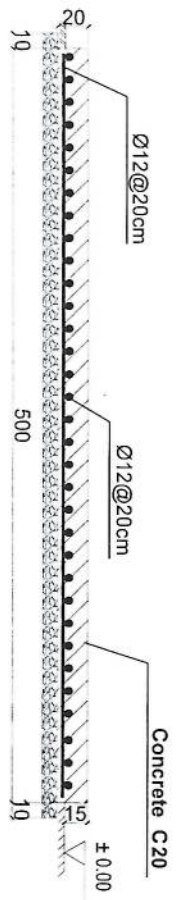


- Notes:
1. The foundation is adopts reinforced concrete, the concrete is C20; (C20:compressive strength is 20N/mm²); the foundation lays on a 10cm thick crush stone pad;
 2. Ø12: mild steel rebar strength 210N/mm²
 3. minimum concrete cover for rebar is 3.5cm,
 4. All units are in cm
 5. All edges of the Slab should be curve

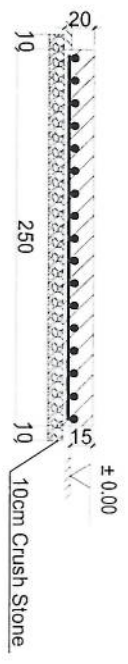


Generator Foundation

1-1 section



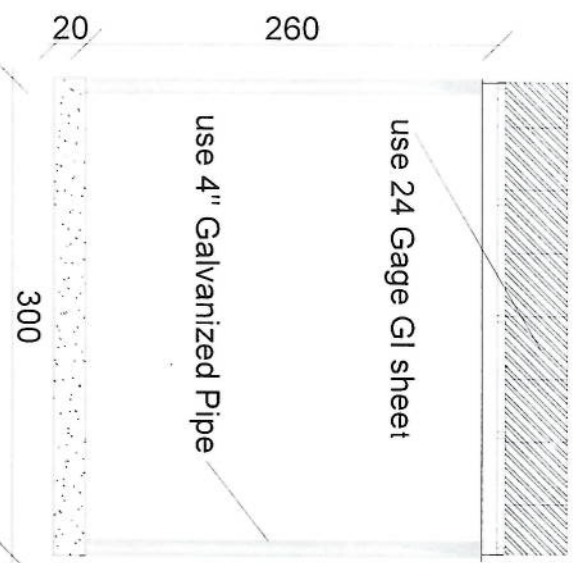
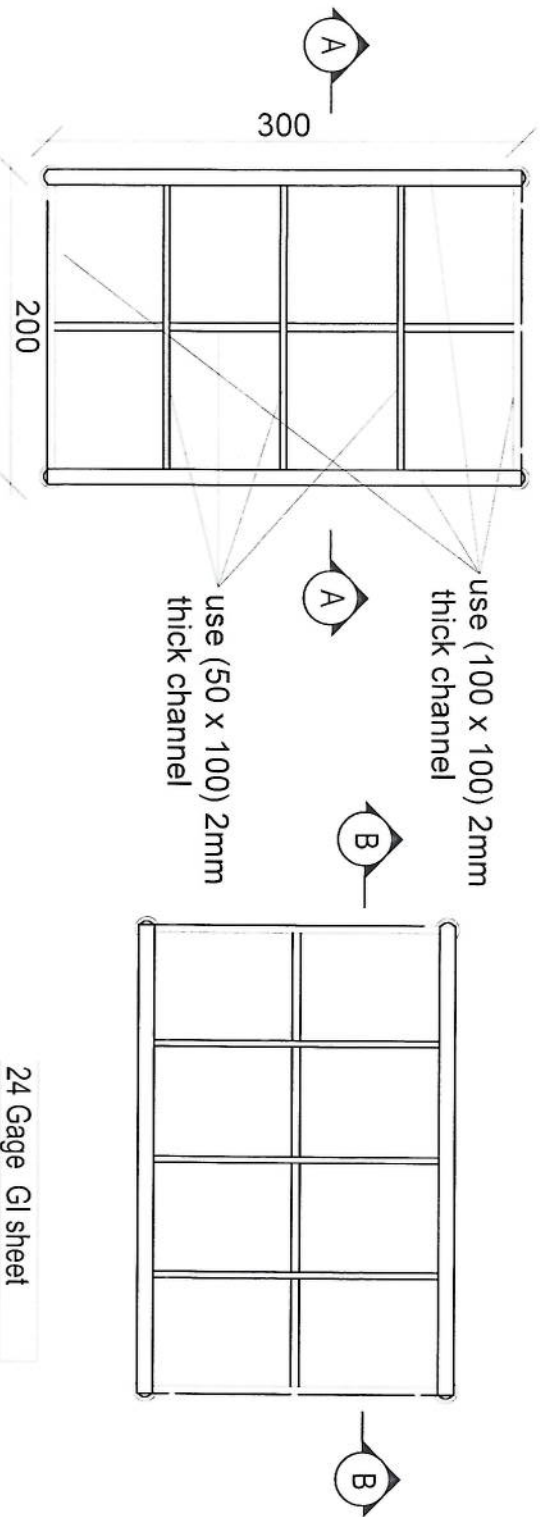
2-2 section



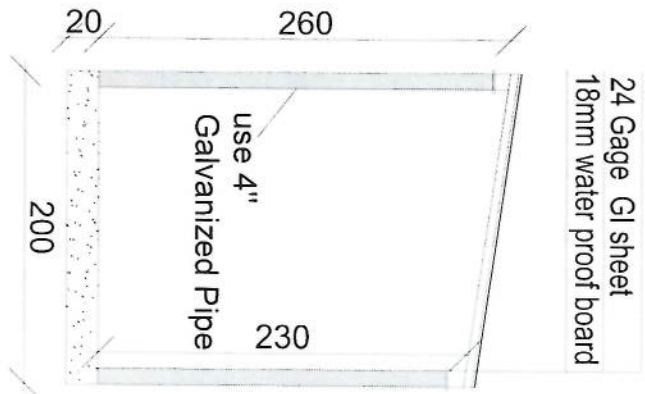
Generator Foundation

Handwritten signature

DRAWN BY:
 Project Implementation Dep
 CHECKED BY:
 Project Implementation Dep
 APPROVED BY:
 Project Implementation Dep
 SCALE: 1:100 @ A3
 ACTUAL DATE: 05
 ISSUE DATE:
 OWNER:



Section BB



Section AA

Handwritten signature

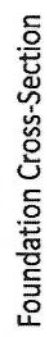
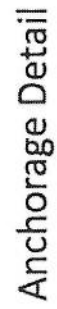
مشخصات تاور 30 متره (Greenfield)

- 1- نوعیت تاور: Greenfield
- 2- ارتفاع تاور: 30 متر
- 3- وزن تاور: 5004 Kg
- 4- مقاومت در مقابل وزش باد 160 کیلومتر در فی ساعت.
- 5- گالوانیزه شده به معیار EN ISO 1461.
- 6- دارای زینہ در قسمت وسط و قفسچہ های محافظوی در 20 و 25 متری. 400mm.
- 7- ارایہ سکیج تفصیلی طرح و دیزاین تاور.
- 8- ارت با مقاومت پاینتر از سه اوم (Ω).
- 9- سه عدد براکت برای نصب آنتن های GSM و دو عدد براکت برای آنتن میکروویف.
- 10- چراغ ترافیک وآلہ ضد رعد وبرق در بالای تاور.

- | | |
|------------------------------------|---|
| - Steel Sections Strength: | ASTM A572 – Grade 50 / EN 10025 S355JR |
| - Bolts Strength: | 8.8 ISO898-1 |
| - Bolts Tensile Ultimate Strength: | 800 MPa |
| - Bolts Tensile yield Strength: | 640 MPa |
| - Galvanization: | Cold - galvanized, ASTM A-123 (75 microns) |
| - Weather Proofing: | Paint coating (white and red) |
| - Ladder and Resting Area: | Ladder to the top and resting for every tower due to the height |
| - Structural Steel Code: | AISC 360-10 |



W (mm)	B (mm)	h (mm)	r (mm)	H61 (mm)	H42 (mm)	H43 (mm)	L2 (mm)	L7 (mm)	L3 (mm)
3.71	5.20	0.60	0.40	1.60	1.20	0.25	1.00	0.75	3.21



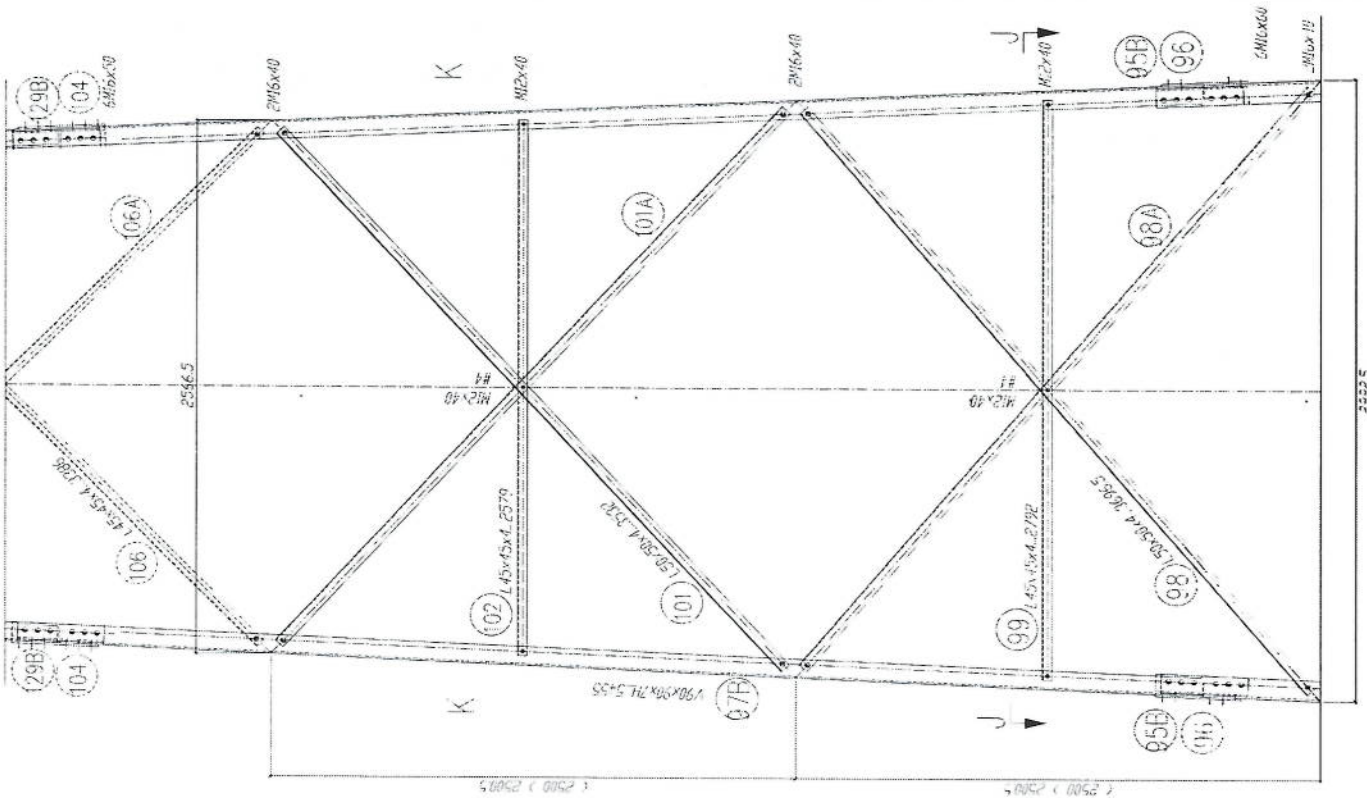
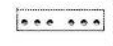
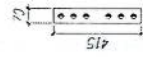
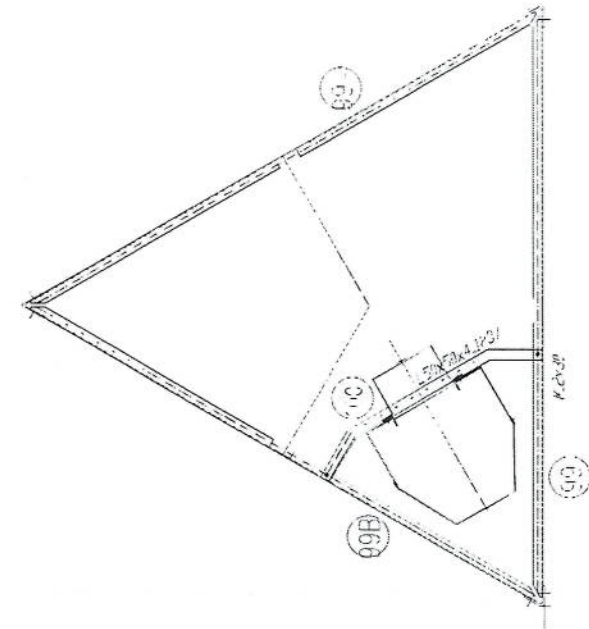
- 1) Concrete clear cover will be taken as 75mm.
- 2) Dimensions B, L1 and L2 are given according to the reinforced concrete, not plain concrete.
- 3) The allowable bearing capacity of the soil is 100kPa
- 4) Material : Concrete = £20
Reinforcement = 54.20



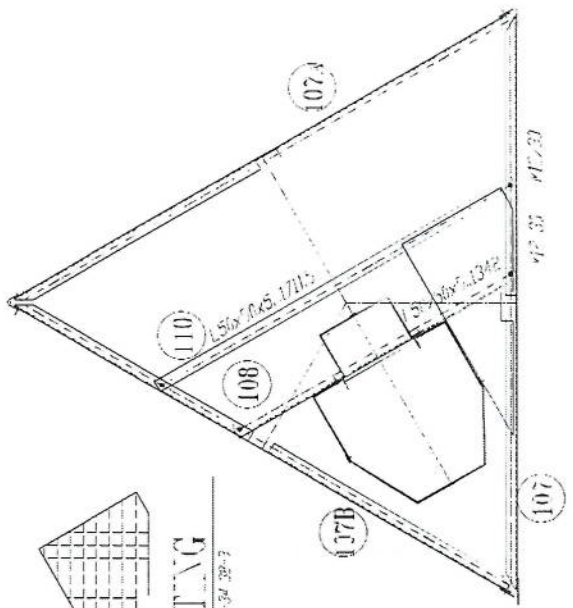
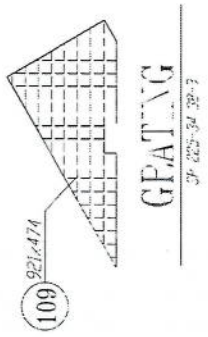
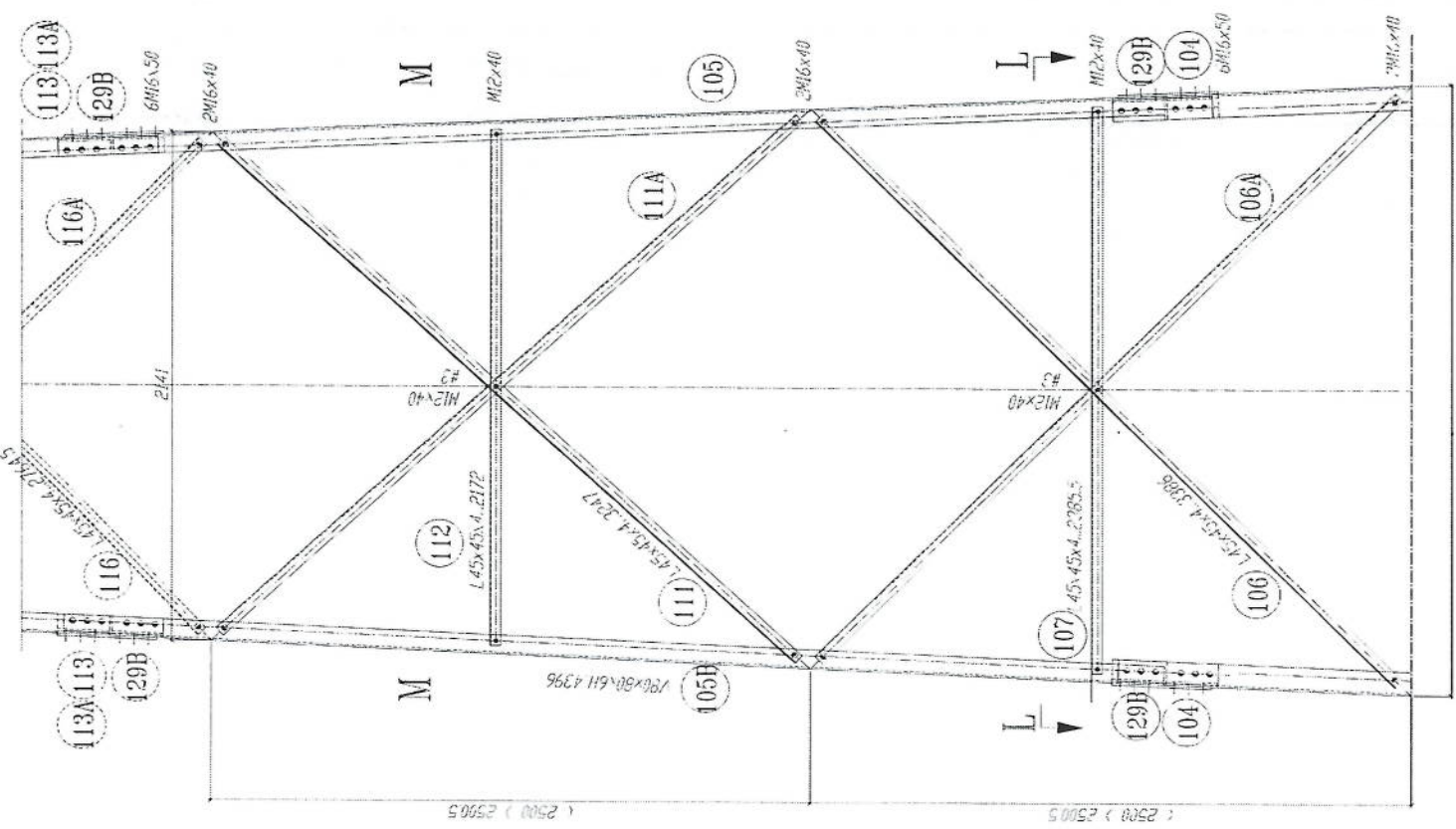
- 1- All dimensions are in mm
- 2- All members with "H" letter are of high tensile steel (S355 JR)
- 3- All members without "H" letter are Standard Steel (S235 JR)
- 4- Bolts DIN 934, Plain Washers DIN 126, Spring Washer DIN 127
- 5- Bolts DIN 934, Plain Washers DIN 126, Spring Washer DIN 127
- 6- All steel members will be hot-dip galvanized as per (ASTM-A-153)
- 7- All steel members will be hot-dip galvanized as per (ASTM-A-153)
- 8- All fasteners will be hot-dip galvanized as per (ASTM-A-153)

Handwritten signature

SECTION J-J



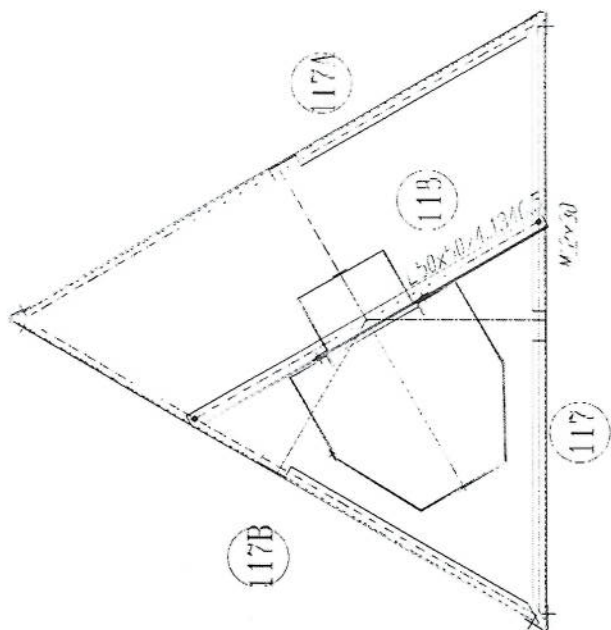
2500



SECTION L-L
REST PLATFORM

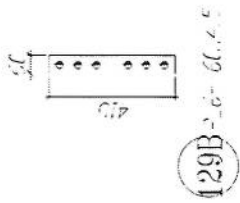
- 1- All dimension are in mm
- 2- All members with "H" letter are of high tensile steel (S355 JR)
- 3- All members without "H" letter are of mild steel (S235 JR)
- 4- Bolt DIN 934 Plain Washers DIN 126 Spring Washer DIN 127
- 5- Bolt DIN 934 Plain Washers DIN 126 Spring Washer DIN 127
- 6- Bolt DIN 934 Plain Washers DIN 126 Spring Washer DIN 127
- 7- All Steel member will be Hot-Dip galvanized as per (ASTM-A-123)
- 8- All Fasteners will be Hot-galvanized as per (ASTM-A-153)

Handwritten signature



SECTION N-N

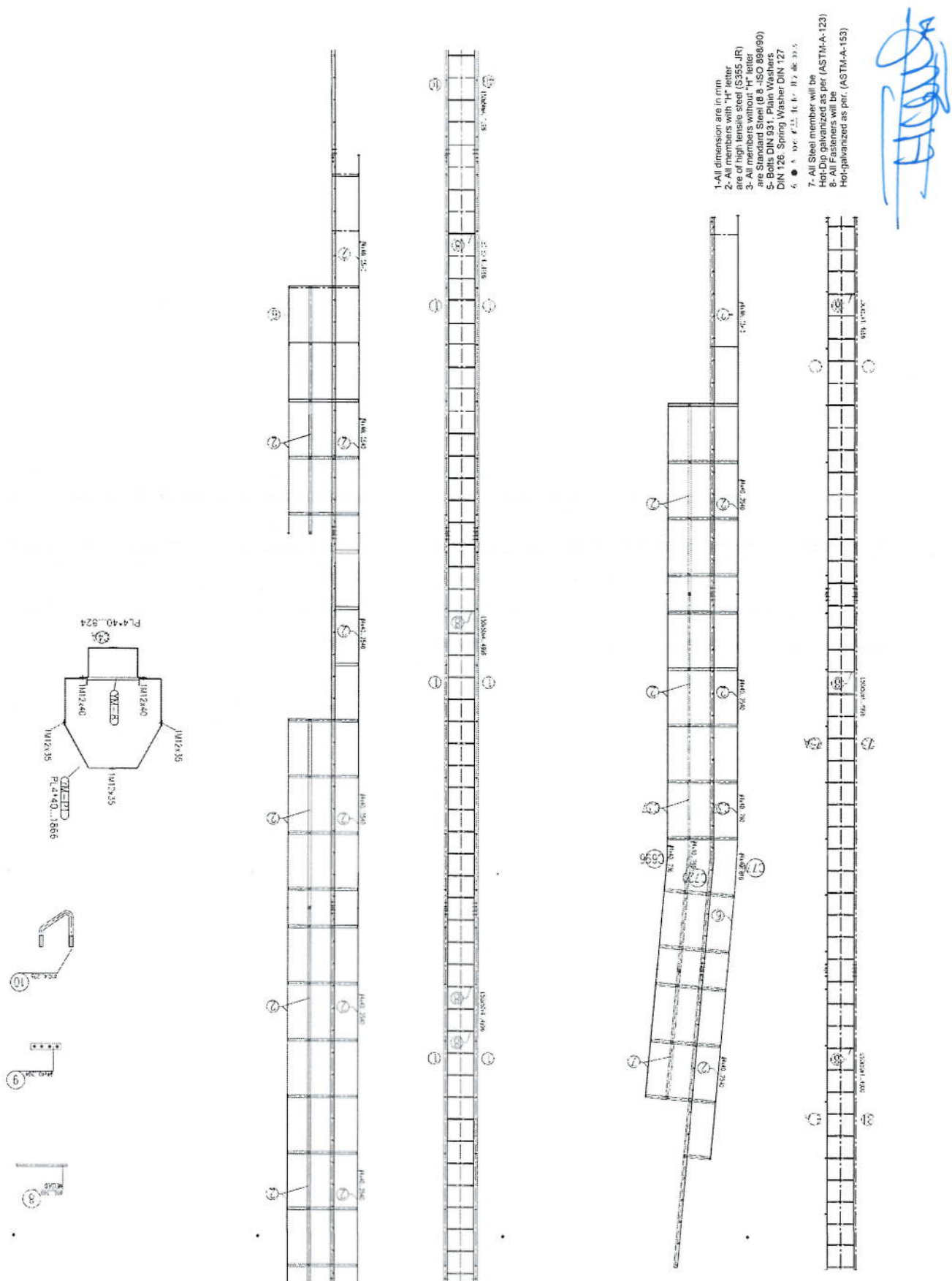
113 FL 97K39.415



1. All dimensions are in mm.
2. All members with "H" letter are of high tensile steel (S355 JR).
3. All members without "H" letter are Standard Steel (S 235).
4. S-Bolts DIN 931 Plain Washers DIN 127
5. DIN 128- Spring Washer DIN 127
6. ϕ = hole diameter, ϕ_{eff} = effective hole diameter
7. All Steel member will be Hot-Dip galvanized as per (ASTM-A-123)
8. All Fasteners will be Hot-galvanized as per (ASTM-A-153)

[Signature]

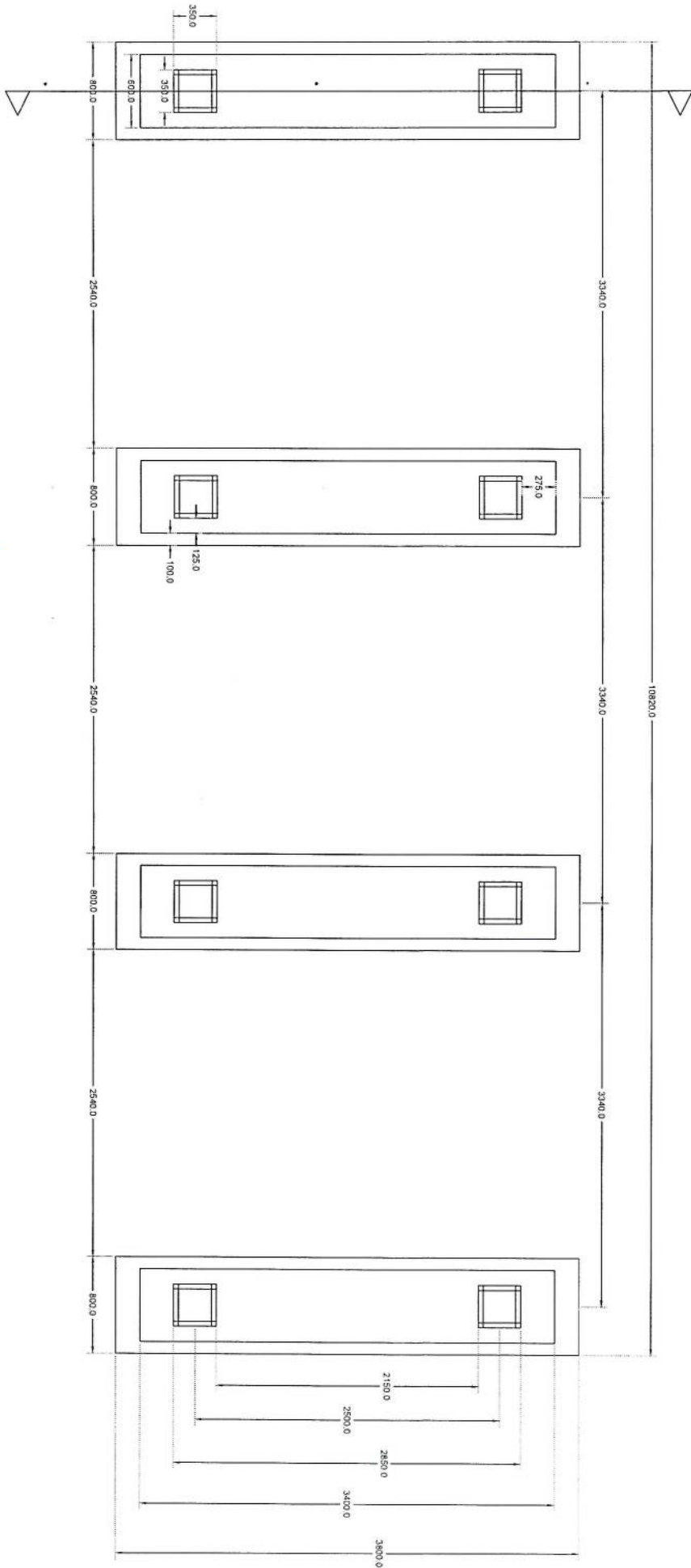




- 1-All dimension are in mm
- 2-All members with "H" letter are of high tensile steel (S355 JR)
- 3-All members without "H" letter are Standard Steel (S235 JR)
- 4-Bolts DIN 931, Plain Washers DIN 126 Spring Washer DIN 127
- 5-● A or B or C or D or E or F or G or H or I or J or K or L or M or N or O or P or Q or R or S or T or U or V or W or X or Y or Z or AA or AB or AC or AD or AE or AF or AG or AH or AI or AJ or AK or AL or AM or AN or AO or AP or AQ or AR or AS or AT or AU or AV or AW or AX or AY or AZ or BA or BB or BC or BD or BE or BF or BG or BH or BI or BJ or BK or BL or BM or BN or BO or BP or BQ or BR or BS or BT or BU or BV or BW or BX or BY or BZ or CA or CB or CC or CD or CE or CF or CG or CH or CI or CJ or CK or CL or CM or CN or CO or CP or CQ or CR or CS or CT or CU or CV or CW or CX or CY or CZ or DA or DB or DC or DD or DE or DF or DG or DH or DI or DJ or DK or DL or DM or DN or DO or DP or DQ or DR or DS or DT or DU or DV or DW or DX or DY or DZ or EA or EB or EC or ED or EE or EF or EG or EH or EI or EJ or EK or EL or EM or EN or EO or EP or EQ or ER or ES or ET or EU or EV or EW or EX or EY or EZ or FA or FB or FC or FD or FE or FF or FG or FH or FI or FJ or FK or FL or FM or FN or FO or FP or FQ or FR or FS or FT or FU or FV or FW or FX or FY or FZ or GA or GB or GC or GD or GE or GF or GG or GH or GI or GJ or GK or GL or GM or GN or GO or GP or GQ or GR or GS or GT or GU or GV or GW or GX or GY or GZ or HA or HB or HC or HD or HE or HF or HG or HH or HI or HJ or HK or HL or HM or HN or HO or HP or HQ or HR or HS or HT or HU or HV or HW or HX or HY or HZ or IA or IB or IC or ID or IE or IF or IG or IH or II or IJ or IK or IL or IM or IN or IO or IP or IQ or IR or IS or IT or IU or IV or IW or IX or IY or IZ or JA or JB or JC or JD or JE or JF or JG or JH or JI or JJ or JK or JL or JM or JN or JO or JP or JQ or JR or JS or JT or JU or JV or JW or JX or JY or JZ or KA or KB or KC or KD or KE or KF or KG or KH or KI or KJ or KK or KL or KM or KN or KO or KP or KQ or KR or KS or KT or KU or KV or KW or KX or KY or KZ or LA or LB or LC or LD or LE or LF or LG or LH or LI or LJ or LK or LL or LM or LN or LO or LP or LQ or LR or LS or LT or LU or LV or LW or LX or LY or LZ or MA or MB or MC or MD or ME or MF or MG or MH or MI or MJ or MK or ML or MM or MN or MO or MP or MQ or MR or MS or MT or MU or MV or MW or MX or MY or MZ or NA or NB or NC or ND or NE or NF or NG or NH or NI or NJ or NK or NL or NM or NN or NO or NP or NQ or NR or NS or NT or NU or NV or NW or NX or NY or NZ or OA or OB or OC or OD or OE or OF or OG or OH or OI or OJ or OK or OL or OM or ON or OO or OP or OQ or OR or OS or OT or OU or OV or OW or OX or OY or OZ or PA or PB or PC or PD or PE or PF or PG or PH or PI or PJ or PK or PL or PM or PN or PO or PP or PQ or PR or PS or PT or PU or PV or PW or PX or PY or PZ or QA or QB or QC or QD or QE or QF or QG or QH or QI or QJ or QK or QL or QM or QN or QO or QP or QQ or QR or QS or QT or QU or QV or QW or QX or QY or QZ or RA or RB or RC or RD or RE or RF or RG or RH or RI or RJ or RK or RL or RM or RN or RO or RP or RQ or RR or RS or RT or RU or RV or RW or RX or RY or RZ or SA or SB or SC or SD or SE or SF or SG or SH or SI or SJ or SK or SL or SM or SN or SO or SP or SQ or SR or SS or ST or SU or SV or SW or SX or SY or SZ or TA or TB or TC or TD or TE or TF or TG or TH or TI or TJ or TK or TL or TM or TN or TO or TP or TQ or TR or TS or TT or TU or TV or TW or TX or TY or TZ or UA or UB or UC or UD or UE or UF or UG or UH or UI or UJ or UK or UL or UM or UN or UO or UP or UQ or UR or US or UT or UY or UZ or VA or VB or VC or VD or VE or VF or VG or VH or VI or VJ or VK or VL or VM or VN or VO or VP or VQ or VR or VS or VT or VU or VV or VW or VX or VY or VZ or WA or WB or WC or WD or WE or WF or WG or WH or WI or WJ or WK or WL or WM or WN or WO or WP or WQ or WR or WS or WT or WU or WV or WW or WX or WY or WZ or XA or XB or XC or XD or XE or XF or XG or XH or XI or XJ or XK or XL or XM or XN or XO or XP or XQ or XR or XS or XT or XU or XV or XW or XX or XY or XZ or YA or YB or YC or YD or YE or YF or YG or YH or YI or YJ or YK or YL or YM or YN or YO or YP or YQ or YR or YS or YT or YU or YV or YW or YX or YY or YZ or ZA or ZB or ZC or ZD or ZE or ZF or ZG or ZH or ZI or ZJ or ZK or ZL or ZM or ZN or ZO or ZP or ZQ or ZR or ZS or ZT or ZU or ZV or ZW or ZX or ZY or ZZ

7-All Steel member will be Hot-Dip galvanized as per (ASTM-A-123)
 8-All Fasteners will be Hot-galvanized as per (ASTM-A-153)

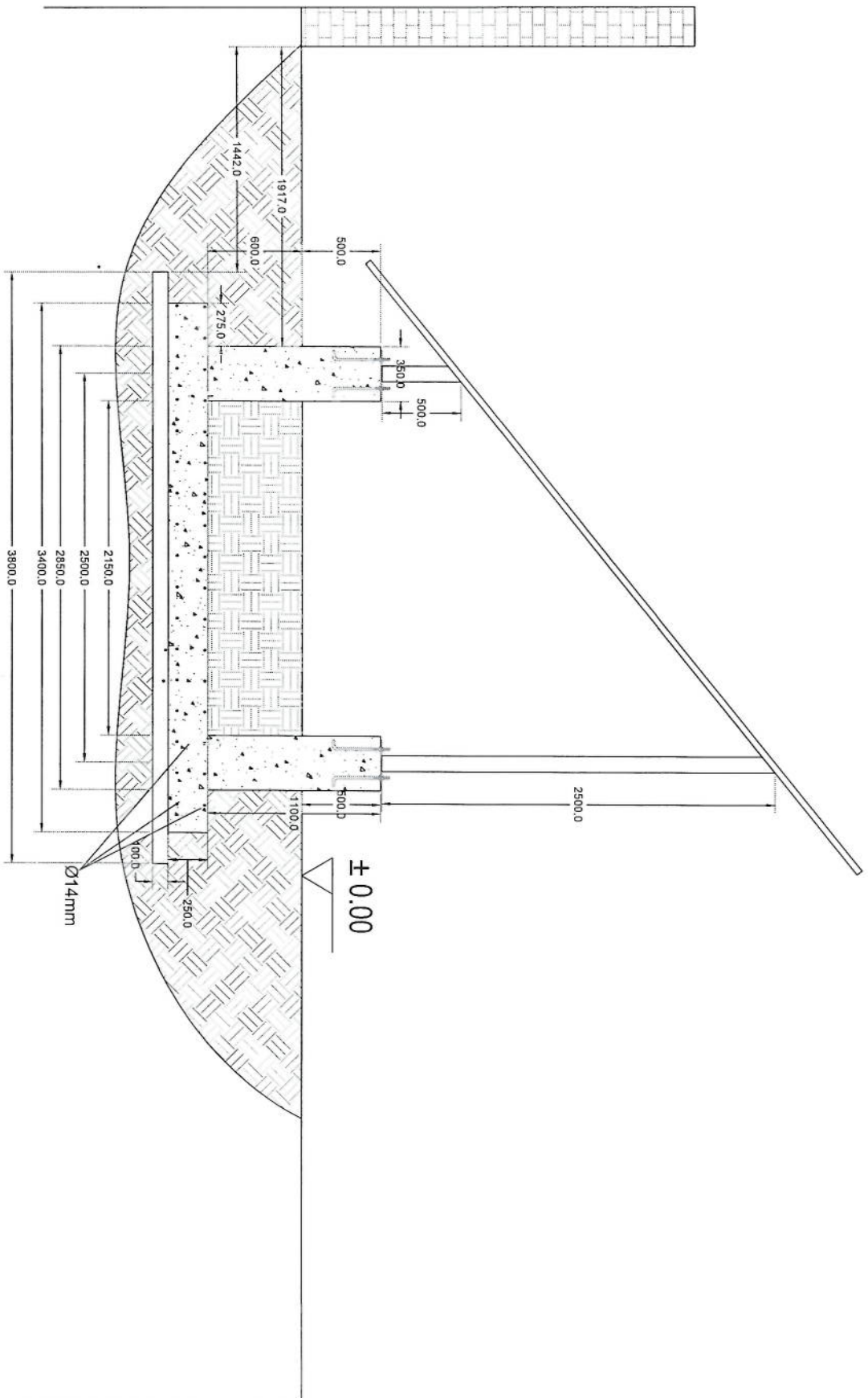
[Handwritten signature]



Section A-A

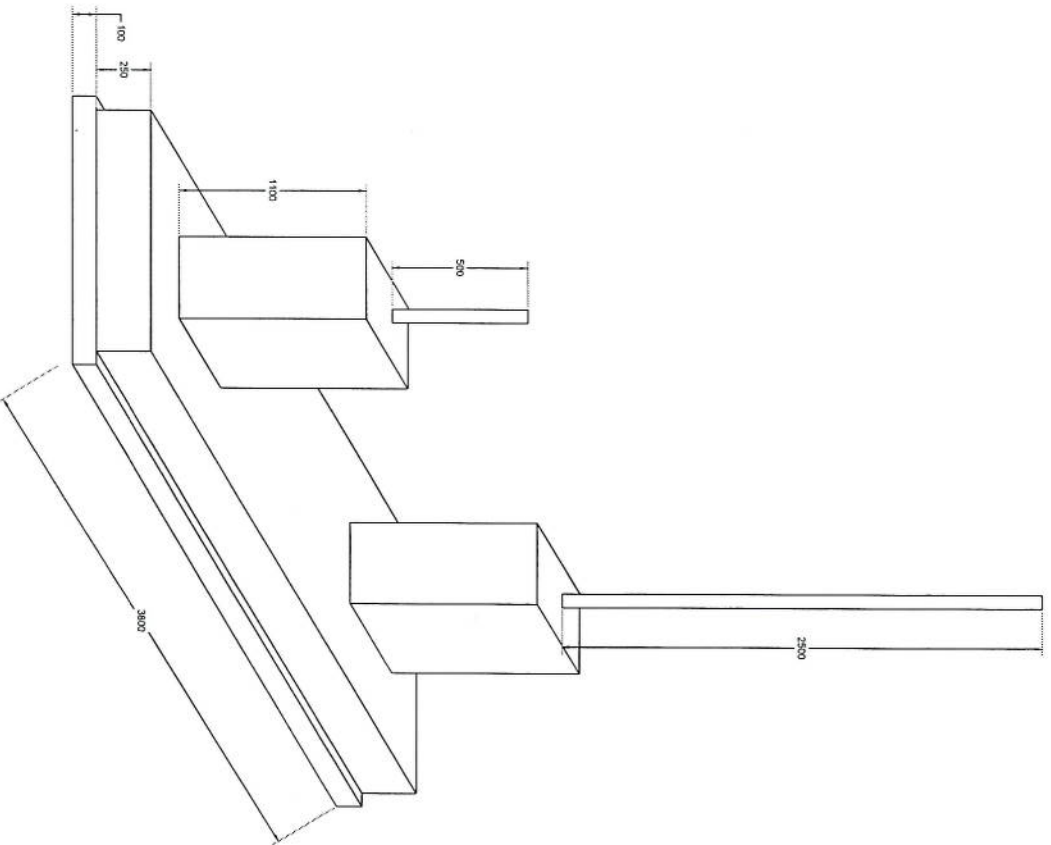
Solar Foundation Plan

Handwritten signature



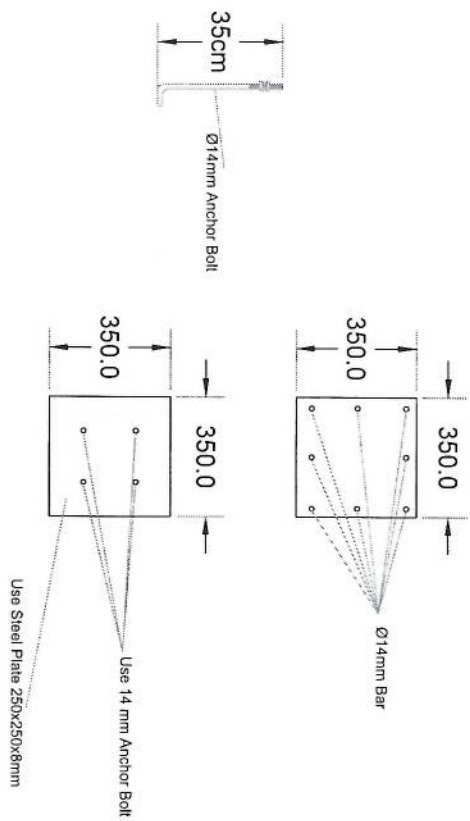
Section A-A

Handwritten signature in blue ink.



Foundation Isometric Plan

Handwritten signature in blue ink.



Column Detail

Handwritten signature in blue ink.

Total Budget / item		Total Qty.	Height (m)	Width (m)	Length (m)	Unit	Item	Description	NO.
Total Amount (AFS)	Unit Cost (AFS)								
						Job	1	هموارکاری و آماده سازی ساحه برای کار ساختمانی: دور نمودن و پاک کاری ساحه از وجود مواد اضافی و غیر قابل استفاده مانند خاک و خاشاک و غیره , خاک های کهنه شده و غیره ضایعات ساختمانی باید به محل از قبل تعیین شده انتقال داده شود. قبل از آغاز کار ساختمانی ساحه باید کاملاً هموار باشد برای این منظور در صورت ضرورت کندنکاری و پرکاری باید صورت گیرد	1
		32.032	0.8	0.7	57.2	m3	1	کندنکاری تپه‌اب دیوار های احاطوی: در کندنکاری تپه‌اب ها راعایت زاویه 90 درجه الزامی بوده و برای جلوگیری از ریزش خاک و خاشاک در داخل تپه‌اب ها خاک های کندنکاری شده باید به فاصله دورتر جابجا شود.	2
		10.808	0.8	0.7	19.3	m3	1	کندنکاری تپه‌اب اتاق محافظ اتاق جرئتو و تشناب: توضیحات: در کندنکاری تپه‌اب ها راعایت زاویه 90 درجه الزامی بوده و برای جلوگیری از ریزش خاک و خاشاک در داخل تپه‌اب ها خاک های کندنکاری شده باید به فاصله دورتر جابجا شود.	3
		1.3	0.1	2.5	5.2	m3	1	کندنکاری تپه‌اب جرئتو و تشناب تانکی تیل: در کندنکاری تپه‌اب ها راعایت زاویه 90 درجه الزامی بوده و برای جلوگیری از ریزش خاک و خاشاک در داخل تپه‌اب ها خاک های کندنکاری شده باید به فاصله دورتر جابجا شود.	4
		0.544	0.1	1.7	3.2	m3	1	کندنکاری تپه‌اب BTS: توضیحات: در کندنکاری تپه‌اب ها راعایت زاویه 90 درجه الزامی بوده و برای جلوگیری از ریزش خاک و خاشاک در داخل تپه‌اب ها خاک های کندنکاری شده باید به فاصله دورتر جابجا شود.	5
		27.36		0.70	45.6	m2	1	تپک کاری تپه‌اب دیوار های احاطوی توسط ماشین: کاری ساحه کندنکاری شده باید نظر به نوع و چگونگی خاک و مطابق به هدایت انجنیر ساحه صورت گیرد. استحکام ساحه تپک کاری شده باید 98-95 فیصد در نظر گرفته شود.	6
		5.49		0.70	19.3	m2	1	تپک کاری تپه‌اب اتاق محافظ, اتاق جرئتو و تشناب توسط ماشین: توضیحات: تپک کاری ساحه کندنکاری شده باید نظر به نوع و چگونگی خاک و مطابق به هدایت انجنیر ساحه صورت گیرد. استحکام ساحه تپک کاری شده باید 95-98 فیصد در نظر گرفته شود.	7
		14.04		2.70	5.2	m2	1	تپک کاری تپه‌اب جرئتو و تشناب تانکی تیل: کاری ساحه کندنکاری شده باید نظر به نوع و چگونگی خاک و مطابق به هدایت انجنیر ساحه صورت گیرد. استحکام ساحه تپک کاری شده باید 95-98 فیصد در نظر گرفته شود.	8

9	توضیحات: تپک تپک جاری تهداب BTS : کاری سازه کندهکاری شده باید نظر به نوع و چگونگی خاک و مطابق به هدایت انجنیر سازه صورت گیرد. استحکام سازه تپک کاری شده باید 95-98 فیصد در نظر گرفته شود.	1	m2	3.2	1.70	5.44	
10	فروش کردن چغل در فرش های داخلی اتاق محافظ و تشناب : توضیحات: هموارکاری چغل در سازه مطابق به نقشه و هدایت انجنیر سازه باید صورت گیرد. مورد استفاده: چغل باکیفیت عالی، حداکثر سائز آن 15 سانتی و حد اقل سائز 8 سانتی متر باشد و در ضخامت 15 سانتی متر فرش گردد.	1	m3	21.95	1.00	3.29	
11	فروش کردن چغل در تهداب BTS : هموارکاری چغل در سازه مطابق به نقشه و هدایت انجنیر سازه باید صورت گیرد. استفاده: چغل باکیفیت عالی، حداکثر سائز آن 15 سانتی و حد اقل سائز 8 سانتی متر باشد و در ضخامت 10 سانتی متر فرش گردد.	1	m3	3.20	1.70	0.54	
12	کانکریت ریزی بدون سیخ (PCC) برای کف تهداب دیوارهای احاطوی : توضیحات: کانکریت ترکیب 1:2:4 به این منظور استعمال میگردد و مرطوب نگهداشتن (curing) سطح آن به مدت زمان حد اکثر 28 روز و حداقل 14 روز الزامی میباشد. قالب بندی پاک، سمنت تازه و باکیفیت عالی، چغل ورپگ پاک و شسته شده باید استفاده گردد. نظارت جدی از این روند توسط انجنیر سازه صورت گیرد.	1	m3	57.20	0.60	3.43	
13	کانکریت ریزی بدون سیخ (PCC) برای کف تهداب های اتاق محافظ و تشناب : توضیحات: کانکریت ترکیب 1:2:4 به این منظور استعمال میگردد و مرطوب نگهداشتن (curing) سطح آن به مدت زمان حد اکثر 28 روز و حداقل 14 روز الزامی میباشد. قالب بندی پاک، سمنت تازه و باکیفیت عالی، چغل ورپگ پاک و شسته شده باید استفاده گردد. نظارت جدی از این روند توسط انجنیر سازه صورت گیرد.	1	m3	18.30	0.60	1.10	
14	کانکریت ریزی بدون سیخ (PCC) برای فرش های داخلی اتاق محافظ، اتاق جنراتور و تشناب : توضیحات: کانکریت ترکیب 1:2:4 به این منظور استعمال میگردد و مرطوب نگهداشتن (curing) سطح آن به مدت زمان حد اکثر 28 روز و حداقل 14 روز الزامی میباشد. قالب بندی پاک، سمنت تازه و باکیفیت عالی، چغل ورپگ پاک و شسته شده باید استفاده گردد. نظارت جدی از این روند توسط انجنیر سازه صورت گیرد.	1	m3	23.75	1.00	2.38	
15	کانکریت ریزی بدون سیخ (PCC) برای پیک بالای دیوارهای احاطوی : توضیحات: کانکریت مارک (211 kg/cm^2) به این منظور استعمال میگردد و مرطوب نگهداشتن (curing) سطح آن به مدت زمان حد اکثر 28 روز و حداقل 14 روز الزامی میباشد. قالب بندی پاک، سمنت تازه و باکیفیت عالی، چغل ورپگ پاک و شسته شده باید استفاده گردد. نظارت جدی از این روند توسط انجنیر سازه صورت گیرد.	1	m3	57.20	0.80	4.58	
16	کانکریت ریزی بدون سیخ (PCC) برای زینه های اتاق محافظ، تشناب و تهداب های cabl tray : توضیحات: کانکریت مارک (211 kg/cm^2) به این منظور استعمال میگردد و مرطوب نگهداشتن (curing) سطح آن به مدت زمان حد اکثر 28 روز و حداقل 14 روز الزامی میباشد. قالب بندی پاک، سمنت تازه و باکیفیت عالی، چغل ورپگ پاک و شسته شده باید استفاده گردد. نظارت جدی از این روند توسط انجنیر سازه صورت گیرد.	5	m3	1.10	1.00	1.10	
17	سنگ کاری برای دیوارهای احاطوی : توضیحات: سنگ کاری باید با مساله ترکیب 1:4 صورت گیرد و مرطوب نگهداشتن آن به مدت زمان حد اکثر 28 روز و حداقل 14 روز الزامی میباشد. سنگ معدنی محلی با ابعاد تقریبی 30 در 30 سانتی متر در آن استفاده شود.	1	m3	57.20	0.60	3.40	116.69

18	سنگ کاری برای اتاق محافظ، اتاق جنراتور و تشناب: توضیحات: سنگ کاری باید با مساله ترکیب 1:4 صورت گیرد و مرطوب نگهداشتن آن به مدت زمان حد اکثر 28 روز و حداقل 14 روز الزامی میباشد. سنگ معدنی محلی با ابعاد تقریبی 30 در 30 سانتی متر در آن استفاده شود.	1	m3	19.30	0.50	4.10	39.57	
19	هنگاف سنگ کاری دیوار احاطوی: توضیحات: هنگاف کاری باید با مساله ترکیب 1:3 صورت گیرد و مرطوب نگهداشتن آن به مدت زمان حد اکثر 28 روز و حداقل 14 روز الزامی میباشد.	2	m2	57.20	3.40		388.96	
20	هنگاف سنگ کاری اتاق محافظ و تشناب: توضیحات: هنگاف کاری باید با مساله ترکیب 1:3 صورت گیرد و مرطوب نگهداشتن آن به مدت زمان حد اکثر 28 روز و حداقل 14 روز الزامی میباشد.	2	m2	19.30	0.50		19.30	
21	پرکاری اتاق محافظ، اتاق جنراتور و تشناب: توضیحات: چغل، ریگ، خاک، آب مخلوط گردد و سطح به سطح تپک کاری شود که ضخامت هر سطح آن بیشتر از 30 سانتی متر نباشد. همچنان ضخامت چغل نباید از 15 سانتی متر بیشتر باشد.	1	m3	23.75	1.00	0.25	5.94	
22	سیم خاردار بالا دیوار احاطوی: توضیحات: قطر دایره سیم خاردار باید در طول مسیر ثابت باشد و اندازه آن مطابق نقشه و هدایت انجنیر ساحه در نظر گرفته شود. نصب سیم خاردار با تمام اجزای آن مانند پایه های گوناوبر شده Y شکل و غیره صورت گیرد.	1	m	57.20			57.20	
23	کانکریست سیخ دار (RCC) برای پوشش اتاق محافظ، اتاق جنراتور و تشناب: توضیحات: برای اعصار بام اتاق گارد و تشناب باید از کانکریست سیخ دار مارک $f_c=3000\text{psi}$ استفاده شود. چوب پاک و نو برای قالب بندی و سمنت تازه و باکیفیت همراه با ریگ و چغل تمیز و شسته شده برا کانکریست ریزی ضروری است. سیخبندی آن مطابق به نقشه صورت گیرد. حد اقل زمان برای آبیاری 14 روز و حداکثر 28 روز میباشد.	1	m3	47.97	1.00	0.12	5.76	
24	کانکریست سیخ دار (RCC) برای سلب جنراتور و تانکی نیل: توضیحات: برای اعصار سلب جنراتور باید از کانکریست سیخ دار مارک $f_c=3000\text{psi}$ استفاده شود. چوب پاک و نو برای قالب بندی و سمنت تازه و باکیفیت همراه با ریگ و چغل تمیز و شسته شده برا کانکریست ریزی ضروری است. سیخبندی آن مطابق به نقشه صورت گیرد. حد اقل زمان برای آبیاری 14 روز و حداکثر 28 روز میباشد.	1	m3	5.00	2.50	0.20	2.50	
25	کانکریست سیخ دار (RCC) برای سلب BTS: توضیحات: برای اعصار سلب BTS باید از کانکریست سیخ دار مارک $f_c=3000\text{psi}$ (211 kg/cm ²) استفاده شود. چوب پاک و نو برای قالب بندی و سمنت تازه و باکیفیت همراه با ریگ و چغل تمیز و شسته شده برا کانکریست ریزی ضروری است. سیخبندی آن مطابق به نقشه صورت گیرد. حد اقل زمان برای آبیاری 14 روز و حداکثر 28 روز میباشد.	1	m3	3.00	1.50	0.20	0.90	
26	ساخت و نصب سایه بان برای پوشش BTS: توضیحات: فرم فلزی با تمام بست ها پایه ها و چوب های وسایل مورد ضرورت با پوشش آهن چادر گیج 24 و استعمال ضد رنگ شامل این مورد بوده و ابعاد و مشخصات آن نظر به نقشه و چگونگی ایجابات ساحوی صورت گیرد. چینل، ناوه آب، عایق کاری، استعمال لمد در جاهای مورد ضرورت، میخ و غیره بااجرای کار کامل.	1	lum					
27	ایزوگام برای بام اتاق محافظ، اتاق جنراتور و تشناب: توضیحات: ایزوگام با کیفیت عالی باید بالای بام استعمال شود.	1	m2	47.97	1.00		47.97	

28	پلاستر سطح داخلی و بیرونی پیک دیوارهای احاطوی: ضخامت پلاستر باید 15 ملی متر در نظر گرفته شود و از ترکیب 1:4 سمنت، ریگ و مساله استفاده شود و سطح نهایی آن باید صاف باشد و برای رنگ مساعد باشد. مرطوب نگهداشتن و آبیاری آن باید حداقل 14 روز و حد اکثر 28 روز صورت گیرد. از ریگ پاک و شسته شده و سمنت تازه و آب پاک در ترکیب مساله آن استفاده شود.	توضیحات:	1	m2	57.20	1.00	0.90	51.48		
29	پلاستر سطح داخلی و بیرونی دیوارهای اتاق محافظ و تشناب: ضخامت پلاستر باید 15 ملی متر در نظر گرفته شود و از ترکیب 1:4 سمنت، ریگ و مساله استفاده شود و سطح نهایی آن باید صاف باشد و برای رنگ مساعد باشد. مرطوب نگهداشتن و آبیاری آن باید حداقل 14 روز و حد اکثر 28 روز صورت گیرد. از ریگ پاک و شسته شده و سمنت تازه و آب پاک در ترکیب مساله آن استفاده شود.	توضیحات:	1	m2	53.72	1.00	1.00	53.72		
30	پلاستر چت اتاق محافظ و تشناب: پلاستر باید 15 ملی متر در نظر گرفته شود و از ترکیب 1:4 سمنت، ریگ و مساله استفاده شود و سطح نهایی آن باید صاف باشد و برای رنگ مساعد باشد. مرطوب نگهداشتن و آبیاری آن باید حداقل 14 روز و حد اکثر 28 روز صورت گیرد. از ریگ پاک و شسته شده و سمنت تازه و آب پاک در ترکیب مساله آن استفاده شود.	توضیحات:	1	m2	11.25	1.00		11.25		
31	تهیه و نصب کلکین های چوبی برای اتاق جتراتور و تشناب: توضیحات: نصب کلکین چوبی یک جداره (یک شیشه یی) رنگ شده که اندازه آن در نقشه ها موجود است باید انجام شود. از چوب خشک روسی باید به این منظور کار گرفته شود و رنگ روغنی سفید برای جلوگیری از فرسایش زود رس آن صورت گیرد و همچنان قلفک دستگیره چیراس و سایر مواد مورد ضرورت آن در نظر گرفته شود.	توضیحات:	1	m2	9.20	1.00		9.20		
32	تهیه و نصب دروازه های چوبی برای اتاق محافظ و تشناب: توضیحات: دروازه چوبی با فرم اهلی که ضد رنگ، ریگ، دستگیره و قفل و غیره ابزار مربوطه آن نیز شامل می باشد و ابعاد و سایر خصوصیات آن باید از روی نقشه و ساحه کاری تعیین گردد. و تهیه آن باید از چوب روسی خشک و قابل دسترس در افغانستان استفاده به عمل آید. ضخامت و سایر آن باید با نقشه مطابقت داشته باشد. رنگ ابتدایی و اخیری، دستگیره، قفل و غیره وسایل مربوطه آن باید برای کیفیت مرغوب باشد.	توضیحات:	1	m2	4.05	1.00		4.05		
33	ساخت و نصب دروازه فلزی برای اتاق جتراتور و ورودی اصلی سایت: توضیحات: دروازه بزرگ فلزی که شامل دست گیر، قفل، چیراس و غیره ابزار مورد ضرورت و همچنان استعمال ضد رنگ و رنگ نهایی و کار تمام می گردد. ابعاد و محل نصب آن باید مطابق به نقشه صورت گیرد. این روسی موجود در افغانستان در ساخت آن استفاده گردد. ضخامت آن باید 2 ملی متر در نظر گرفته شود و رنگ خاکستری همراه با ضد رنگ و سایر وسایل مانند قفل، دستگیره غیره در آن در نظر گرفته شود.	توضیحات:	1	m2	4.50	2.50		11.25		
34	جتل (Crush aggregate) برای حویلی سایت: کاری جتل در ساحه مطابق به نقشه و هدایت انجنیران ساحه. جتل با کیفیت عالی و پاک، دارای رنگ سفید، حداکثر سایز آن 3 سانتی و حد اقل سایز 1.5 سانتی متر باشد.	توضیحات: هموار	1	m3	157.00		0.08	12.56		
35	رنگمالی سطح داخلی و بیرونی اتاق محافظ و تشناب: پلاستیکی متناسب برای استفاده فضای داخلی و بیرونی استفاده گردد. رنگمالی باید مطابق هدایت انجنیر ساحه صورت گیرد. رنگ سفید از کمپنی IC.	توضیحات: رنگ	2	m2	19.30			38.60		
36	تهیه و نصب کمود برای تشناب: کمود با تمام بست ها، پایپ ها و تمام وسایل مورد ضرورت آن کار تمام. کمود ایرانی و برای تشناب استفاده گردد.	توضیحات: نصب	1	pcs				1.00		

37	توضیحات: ایجاد چاه	1	pcs	1.00					اعمال چاه فاضلاب برای تشناب: برای فاضلاب تشناب که شامل کندکاری چاه، تهیه و جابجایی چک کانکریتی سیخ دار داخل چاه، پائپ دوانی از چاه الی تشناب، سرویس کانکریتی سیخ دار، ریگ اندازی در داخل و اطراف چک و سایر موارد مورد ضرورت نظر به نقشه و هدایت انجینر ساحه.
38	مواد مورد	22	m	22.00					تهیه و نصب لین برقی برای سویچ ها و گروپ های اتاق محافظ و تشناب: استفاده: وایر مسی عایق کاری شده تعداد هسته: مفرد (یک تار) سایز مقطع: 2.5 ملی متر مربع رنگ: آبی + سرخ و نضواری، سیاه
39	مواد مورد	40	m	40.00					تهیه و نصب لین برقی برای ساکت های اتاق محافظ: استفاده: وایر مسی عایق کاری شده تعداد هسته: مفرد (یک تار) سایز مقطع: 2.5 ملی متر مربع رنگ: آبی + سرخ و نضواری، سیاه
40	مواد مورد	5	pcs	5.00					تهیه و نصب سویچ: مواد مورد استفاده: سویچ یک دکمه بی 20 امپیره که تمام ابزار آلات و بسته بندی های آن شامل باشد.
41	مواد مورد	3	pcs	3.00					تهیه و نصب ساکت: استفاده: ساکت 20 امپیره که تمام ابزار آلات و بسته بندی های آن شامل باشد.
42	مواد مورد	5	pcs	5.00					تهیه و نصب چراغ (لایت) برای اتاق نگهداری و حویلی: چراغ های سطحی و دیواری کپ با هر تیوب معده تمام پرزه جات و وصل کننده های مربوطه
43	مواد مورد	1	pcs	1.00					تهیه و نصب فیوز باکس: استفاده: سه عدد سرکت بریکر (2 PCS 16A/AC and 1 PCS 63A/AC) معده تمام پرزه جات و وصل کننده های مربوطه. فیوز باکس باید داخل شلتر و یا اتاق جبر اتور نصب گردد.
Grand Total									

Handwritten signature