



امارت اسلامی افغانستان  
شرکت مخابراتی افغان تیلی کام



د افغانستان اسلامی امارت  
د افغان تیلی کام مخابراتی شرکت



د افغان تیلی کام مخابراتی شرکت لوی ریاست  
د مالی او اداری معاونیت  
د تدارکاتو امریت  
د پیرو دلولووی مدیریت  
د اجناسو او خدماتو پیرو دلولو مدیریت

(موضوع: اعمار احاطه برای سایت BAD056 قریه وایر ولسوالی شغنان ولایت بدخشان)

{ 2704 }

شماره درخواست نرخدهی:

{1444/10/23}

تاریخ صدور درخواست نرخدهی:

جنس فوق ضرورت : ریاست عملیاتی بیسیم (آمریت RF&BSS)

## تاریخ ترتیب استعلام: ( 23 / 10 / 1444 )

- (1) اداره {نام اداره تدارکاتی را درج کنید} تخصیص بودجه لازم برای تدارک اجناس/ خدمات غیر مشورتی مندرج این درخواست را دارد.
- (2) آفر سربسته شما الی {تاریخ و وقت را درج کنید} یا قبل از آن به دفتر {مدیریت خریداری امریت تهیه و تدارکات شرکت افغان تیلیکام} تسلیم داده شود.
- (3) آفر ها نیکه بعد از میعاد تسلیمی ارائه گردند، بدون اینکه باز شود مسترد می گردد. پاکت حاوی آفر باید به صورت واضح عبارت نرخ برای {نام اجناس / خدمات غیر مشورتی را درج کنید} نشانی شده باشد.
- (4) آفر ارائه شده در آفرها باید الی مدت (30) روز تقویمی سر از تاریخ ختم میعاد تسلیمی آفرها اعتبار داشته باشد.
- (5) در صورت تغییر در مقدار نیازمندی، اداره می تواند مقدار نیازمندی تقاضا شده را الی (25) فیصد زیاد و یا کم نماید، مشروط به اینکه قیمت مجموعی آن از حدود صلاحیت پولی برای درخواست نرخ گیری تجاوز ننماید.
- (6) ترجیح داخلی مطابق حکم چهارم طرز العمل تدارکات قابل اجرا است. {مورد ترجیح داخلی و فیصدی آنرا درج نمائید}.
- (7) آفر گشائی در محضر عام حتمی نبوده و فرمایش دهنده مکلف به قبول نازلترین نرخ نمی باشد. در صورت رد هر یک یا تمام آفرها فرمایش دهنده کدام مسؤلیت در قبال داوطلب تهیه/ارائه کننده ندارد.
- (8) آفر دهنده اسناد ذیل را با آفر خویش ضمیمه می نماید:
  - 1- جواز تجارتي/ فعالیت/ کار قابل اعتبار؛
  - 2- نمبر تشخیصیه مالییه؛
  - 3- اجازه نامه تولید کننده (در صورت لزوم).
  - 4-
- (9) سند نرخ گیری تکمیل و توسط شخص با صلاحیت یا نماینده تهیه/ ارائه کننده در هر صفحه مهر امضاء شده باشد.  
نام کارمند صادر کننده درخواست نرخ گیری:

امضاء هیئت

امضاء هیئت

امضاء هیئت

## جدول اقلام و قیمت ها

شماره	اسم و تشریح با مشخصات تخنیکي اقلام	واحد	مقدار	قیمت فی واحد به افغانی	قیمت مجموعی به افغانی
1	اعمار احاطه سایت BAD056 قریه وایر ولسوالی شغنان ولایت بدخشان همراه با گارد روم و تشناب مطابق مشخصات ضمیمه	PCS	1		
2	اعمار یک سایبان جنراتور آن در سایت BAD056 مطابق مشخصات ضمیمه	PCS	1		
3	اعمار یک سایبان بطری بانک BTS آن در سایت BAD056 مطابق مشخصات ضمیمه	PCS	1		
مجموع قیمت به ارقام بشمول مالیات: عدد					
مجموع قیمت به حروف بشمول مالیات:					
مجموع مبلغ مالیات به ارقام و حروف:					
مجموع قیمت به ارقام بدون مالیات: عدد (قابل پرداخت)					
مجموع قیمت به حروف بدون مالیات (قابل پرداخت)					
مدت ضمانت (ورانتی/ گرننتی) بعد از تاریخ اكمال:					
مشخصات ضم پیشنهاد می باشد:					
یادداشت: هرگاه شرکت میخواهند انصراف کند باید از تاریخ استعلام نرخگیری الی دو یوم انصراف خود را بطور رسمی ارایه نماید. شرکت برنده مکلف است که بعد از برنده شدن باید جنس را در ظرف یک هفته ارایه نماید.					

## مشخصات تخنیکي اجناس

شماره	اقلام	مشخصات
	اسم تهیه/ ارائه کننده: اسم شخص یا نماینده با صلاحیت تهیه/ارائه کننده: امضای شخص یا نماینده تهیه/ارائه کننده: تاریخ: شماره تلفون حتمی:	مهر تهیه/ارائه کننده

یادداشت: فرمایش گیرنده کاپی رهنمود، ساخت و مدل، بروشور و یا فهرست تجهیزات یا خدماتی را که اکمال می نماید ضمیمه نماید. معلومات فوق جهت ارزیابی مؤثر آفرها استفاده می گردد.

### شرایط تدارک و پرداخت

شرایط ذیل صرف با موافقه تحریری فرمایش دهنده قابل تغییر می باشد.

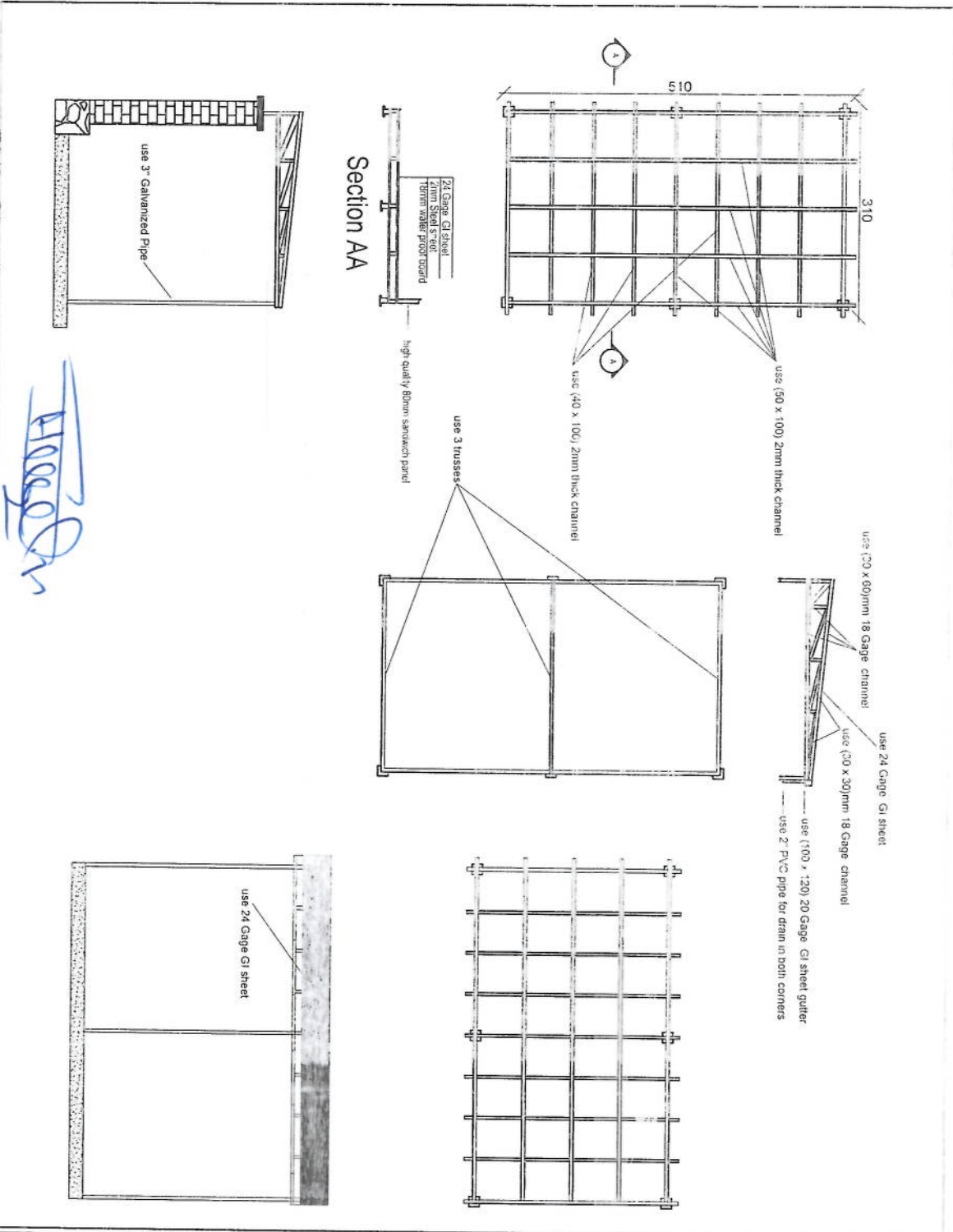
- (1) تهیه کننده مکلف به پرداخت تأمینات و تضمینات می باشد، تأمینات از سر جمع پول 5 الی 15 فیصد اخذ میگردد و بعد از تکمیل و رانتهی به اکانت شرکت انتقال میگردد.
- (2) بعد از اکمال خدمات غیر مشورتی/تهیه اجناس، تهیه/ارائه کننده باید نسخه اصلی و (2) کاپی بل (Invoice) را به فرمایش دهنده تسلیم نماید؛
- (3) پرداخت توسط فرمایش دهنده، طی مدت (30) روز کاری درمقابل مقدار واقعی اجناس/خدمات غیر مشورتی تهیه شده صورت می گیرد.
- (4) فرمایش دهنده میتواند در حالات ذیل با ارسال اطلاعیه کتبی به تهیه/ارائه کننده، امر خریداری را کاملاً یا قسماً فسخ نماید:
  - 1- تهیه/ارائه کننده موفق به تحویل بخش یا تمام اجناس در ظرف مدت معینه در امر خریداری نشود؛
  - 2- تهیه/ارائه کننده موفق به اجرای مکلفیت های دیگر تحت امر خریداری نشود.
  - 3- هرگاه در اجناس اکمال شده یا خدمات ارائه شده نواقص و یا کاستی ها مشاهده گردد، تهیه/ارائه کننده مکلف به رفع نواقص و کاستی ها در مدت (3) روز کاری بعد از دریافت اطلاعیه در مورد می باشد، در غیر آن فرمایش دهنده می تواند امر خریداری را فسخ نماید.
  - 4- هرگاه تهیه/ارائه کننده، در جریان داوطلبی و یا حین اجرای وظایف محوله تحت امر خریداری اقدام به فساد و تقلب نموده باشد.
  - 5) هرگاه در درخواست نرخ گیری میعاد ضمانت (وارنتی/گرننتی) تصریح گردیده باشد، تهیه/ارائه کننده مکلف به تعویض در طول مدت معینه می باشد.

### اصلاح اشتباهات محاسبوی

(1) اشتباهات محاسبوی طور ذیل تصحیح می گردد:

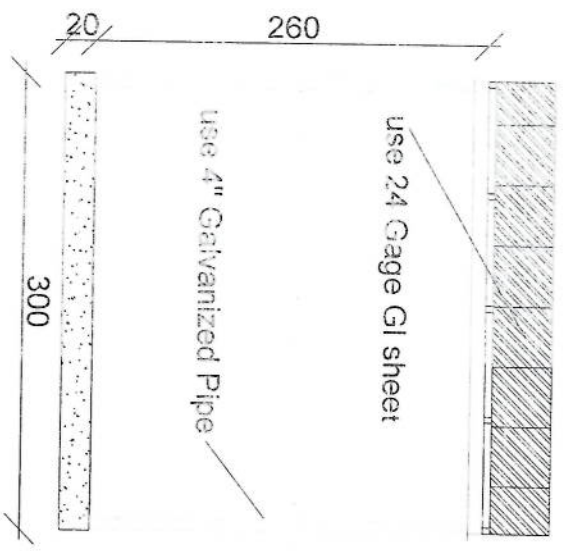
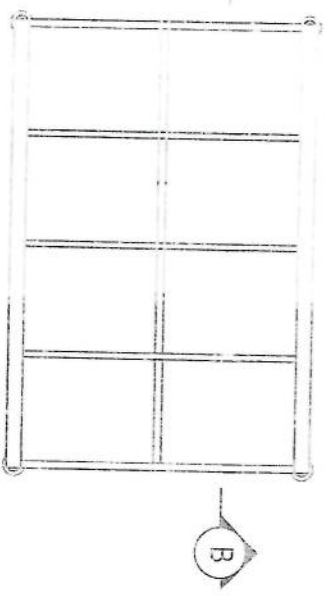
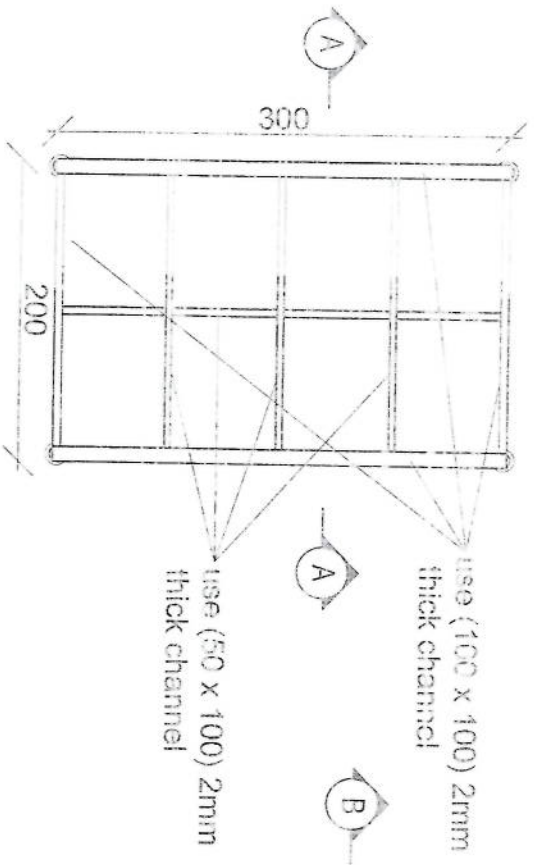
- 1- در صورت تفاوت میان مبلغ به ارقام و حروف، مبلغ به حروف قابل اعتبار می باشد؛
- 2- در صورتیکه تفاوت میان قیمت فی واحد و قیمت مجموعی وجود داشته باشد، قیمت فی واحد برای ارزیابی قیمت ها و ترتیب امر خریداری قابل اعتبار می باشد؛
- 3- در صورت موجودیت تفاوت میان نرخ فی واحد و قیمت مجموعی (حاصل ضرب مقدار در نرخ فی واحد)، نرخ فی واحد قابل اعتبار می باشد، هرگاه از نظر فرمایش دهنده اشتباه در نقاط اعشاری در قیمت فی واحد برجسته باشد، در این صورت قیمت مجموعی اقلام طوریکه نرخ داده شده است قابل اعتبار بوده و قیمت فی واحد باید اصلاح شود.
- 4- فرمایش دهنده مطابق مندرجات فوق اشتباهات محاسبوی را اصلاح و بعد از اخذ موافقه کتبی داوطلب در قیمت مجموعی آفر محاسبه می نماید.
- 5- داوطلب مکلف به پذیرش اشتباهات محاسبوی در آفر خویش می باشد. در صورت عدم پذیرش اشتباهات محاسبوی توسط داوطلب، آفر وی رد می گردد.



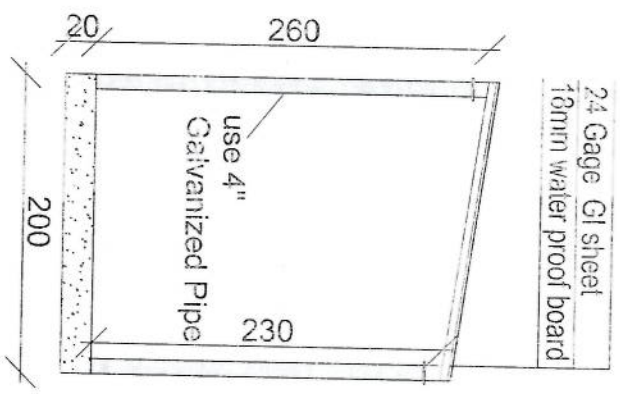


*Handwritten signature in blue ink.*

<b>REVISION RECORDS</b> NO.   DATE   DESCRIPTION 1   07/05/2015	
<b>OWNER:</b> Iskani Thakur Kadan Company 4330015115	<b>DESIGNED BY:</b> Srinandan for Director (Construction) 9876543210
<b>SCALE:</b> 1:100 @ A3	<b>DRAWING TITLE:</b> 1000000000
<b>ACTUAL DATE:</b> 07/05/2015	<b>PROJECT TITLE/NO.:</b> GSM SITE: 1000000000
<b>ISSUE DATE:</b> 07/05/2015	<b>PROJECT SITE:</b> 1000000000
<b>APPROVED BY:</b> Srinandan for Director (Construction)	<b>LEGEND:</b> 1000000000 1000000000 1000000000 1000000000
<b>DRAWING BY:</b> Srinandan for Director (Construction)	<b>FINISHED BY:</b> Srinandan for Director (Construction)
<b>Checked:</b> Srinandan for Director (Construction)	<b>Checked:</b> Srinandan for Director (Construction)



Section BB

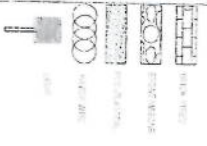


Section AA

*Handwritten signature*

REVISION RECORD	
NO.	DATE
1	

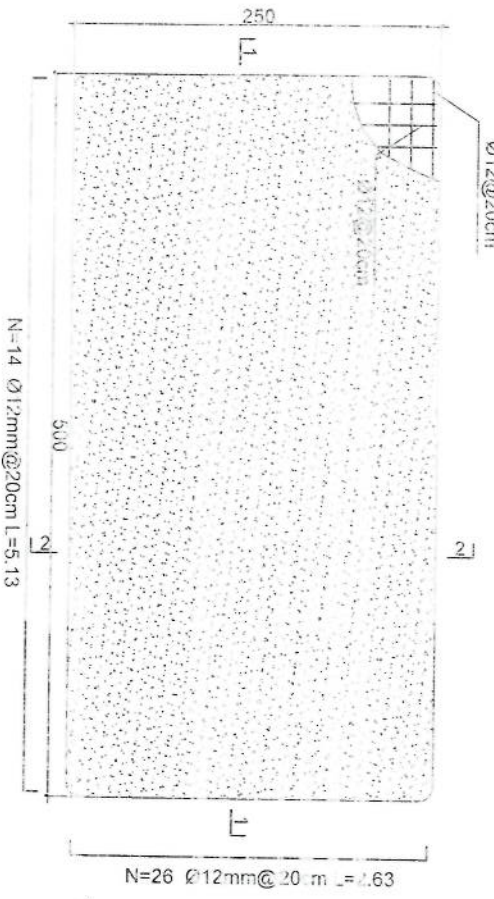
LEGEND:



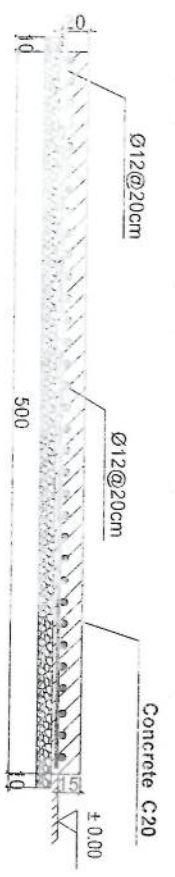
PROJECT TITLE AND GSM SHEETS  
DRAWING TITLE

DRAWN BY:  
CHECKED BY:

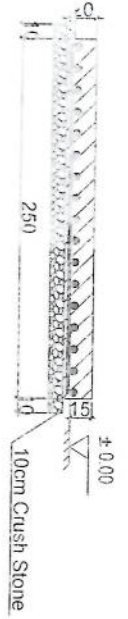
APPROVED BY:  
SCALE: 1:100 @ A3  
ACTUAL DATE: DS  
ISSUE DATE:  
OWNER:



Generator Foundation



1-1 section



2-2 section

- Notes:
1. The Foundation is adoptive reinforced concrete. The concrete is C20 (C20 compressive strength is 20N/mm<sup>2</sup>); the foundation lays on a 10cm thick crush stone pad;
  2. Ø12 - mild steel rebar strength 210N/mm<sup>2</sup>
  3. minimum concrete cover for rebar is 3.5cm,
  4. All units are in cm
  5. All edges of the Slab should be curve

Generator Foundation

تصميم الأساس الميكانيكي للمولد الكهربائي  
 المهندس: محمد عبد الله

المهندس: محمد عبد الله

REVISION RECORD	
NO.	DATE
1	

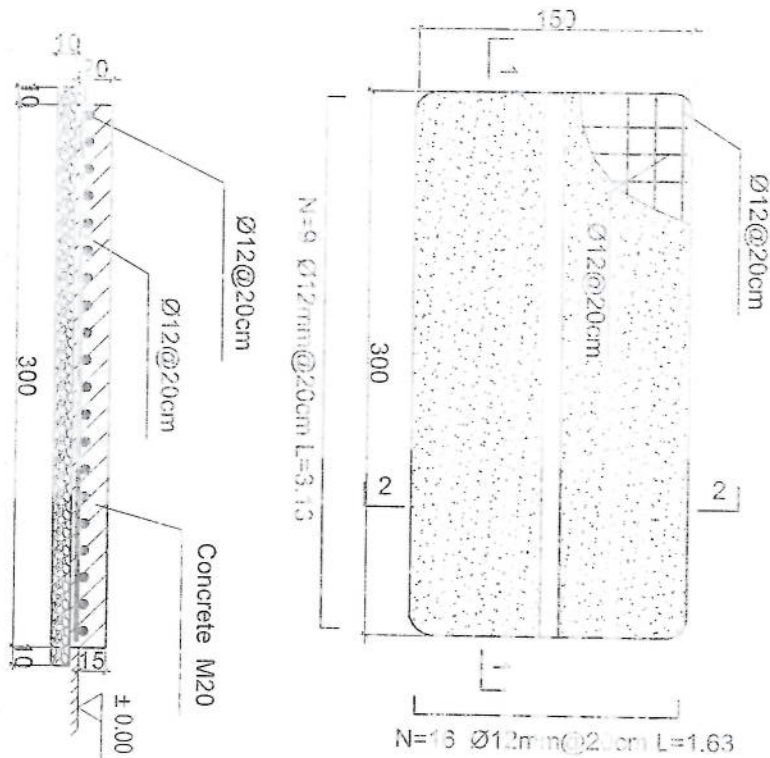
LEGEND
Concrete Reinforcement Bar 10cm Crush Stone

PROJECT TITLE / NO.	GSM SITES
DRAWING TITLE:	
DRAWING NO.:	

DRAWN BY:	Project Implementation Div
CHECKED BY:	Project Implementation Div
APPROVED BY:	Project Implementation Div
SCALE:	1:100 @ A3
ACTUAL DATE:	05
ISSUE DATE:	
OWNER:	

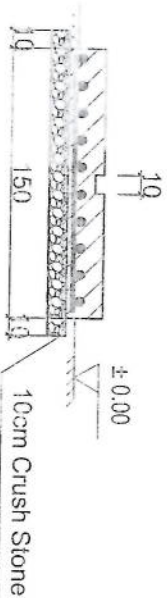
Al-Salam International  
 KASBUL  
 AL-SALAM





1-1 section

Outdoor BTS Foundation



2-2 section

- Notes:
1. The foundation is adopt reinforced concrete, the concrete is M20, (its compressive strength is 20N/mm<sup>2</sup>); the foundation lays on a 10cm thick crush stone pad;
  2. Ø12 mild steel rebars strength 210N/mm<sup>2</sup>
  3. minimum concrete cover for rebar is 3.5cm.
  4. All units are in cm
  5. All edges of the Slab should be curve

تفصیلاً به حامل اینزیر گویی  
 و در صورت تصدیق صورتی است و

Handwritten signature

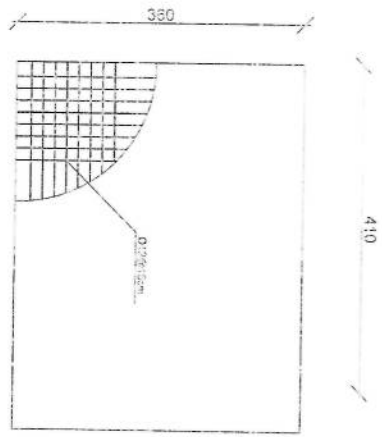
Handwritten signature

REVISION RECORD	
NO	DATE
1	

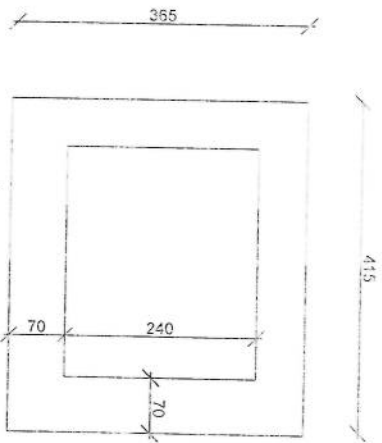
  

PROJECT TITLE / NO	GSN-SITS
DRAWING TITLE	
PROJECTED BY	
CHECKED BY	
APPROVED BY	
SCALE	1:50 @ A3
ACTUAL DATE	07
ISSUE DATE	
OWNER	

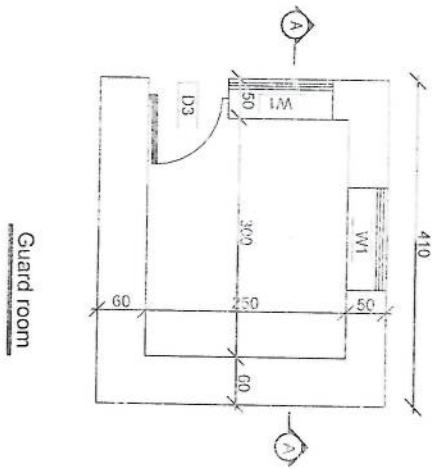




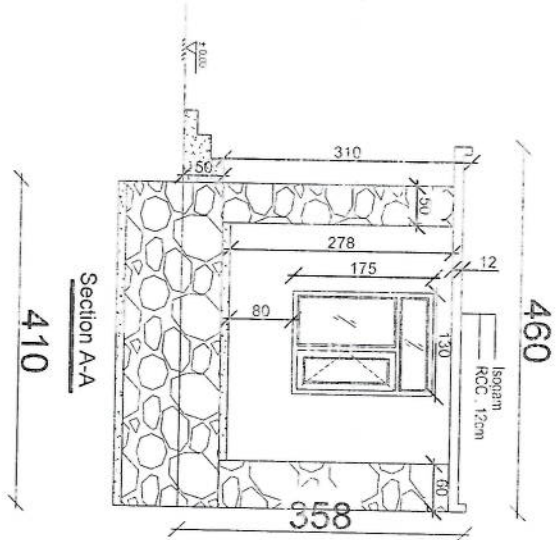
Guard Rebar Detail



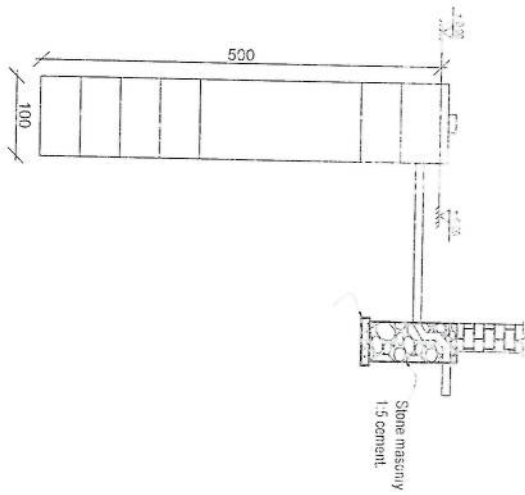
Guard room Excavation



Guard room



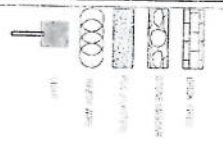
Section A-A



Well for toilet

REVISION RECORD	
NO.	DATE
1	

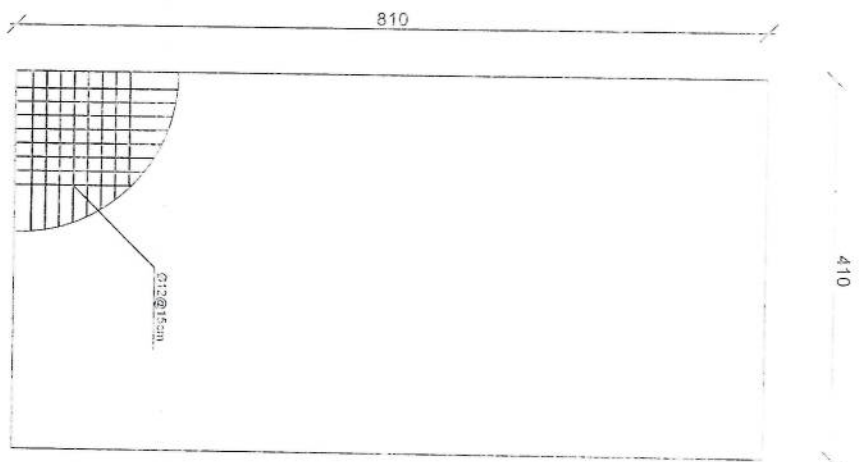
LEGEND:



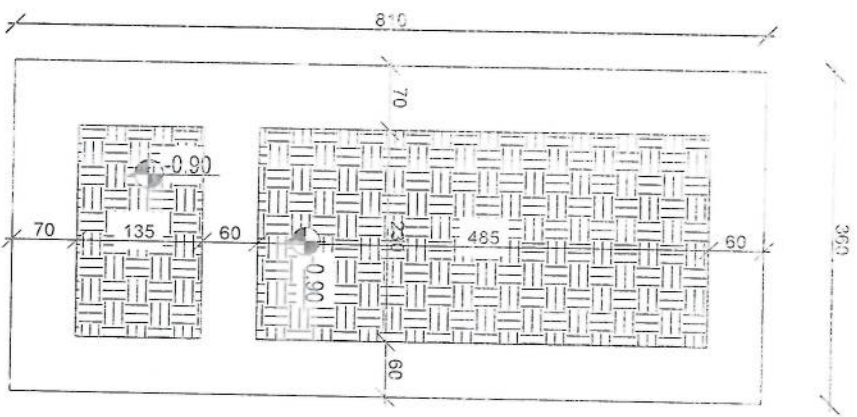
PROJECT TITLE / NO.  
GSA SHTLS  
ISSUE DATE: 20/02/2019

DRAWN BY: Project Implementation Div  
CHECKED BY: Project Implementation Div  
APPROVED BY: Project Implementation Div  
SCALE: 1:150 @ A3  
ACTUAL DATE: 01/02/19  
ISSUE DATE: 20/02/19  
OWNER:

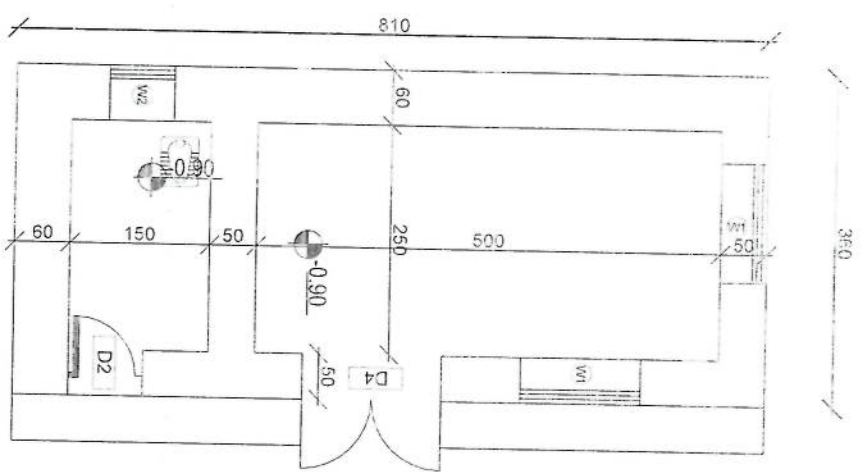
*Handwritten signature*



rebar details of DG Room and Toilet roof



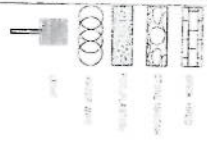
Excavation of Foundation



DG Room And Toilet

REVISION RECORD	
NO.	DATE
1	22/05/2024

LEGEND



PROJECT TITLE NO.  
GSN SITES  
DRAWING TITLE

DRAWN BY:  
PROJECT IMPLEMENTATION Dtg  
CHECKED BY:  
PROJECT IMPLEMENTATION Dtg

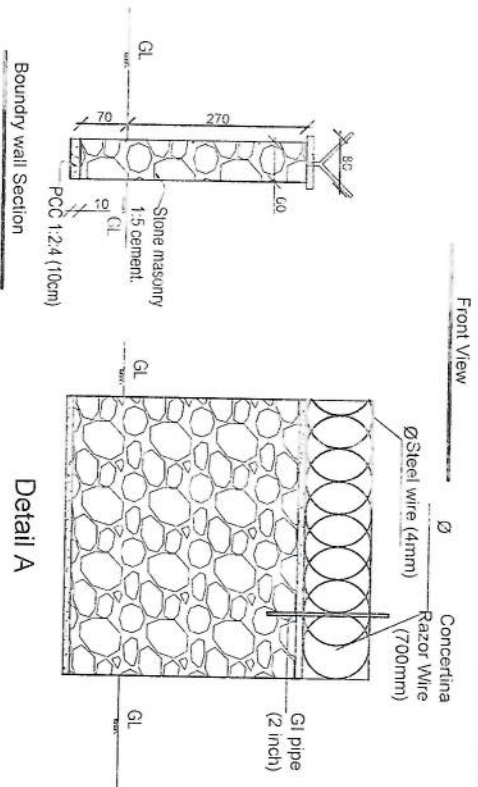
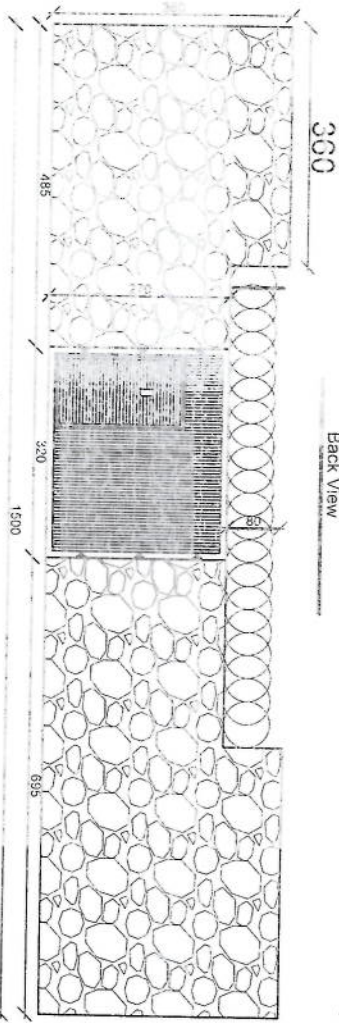
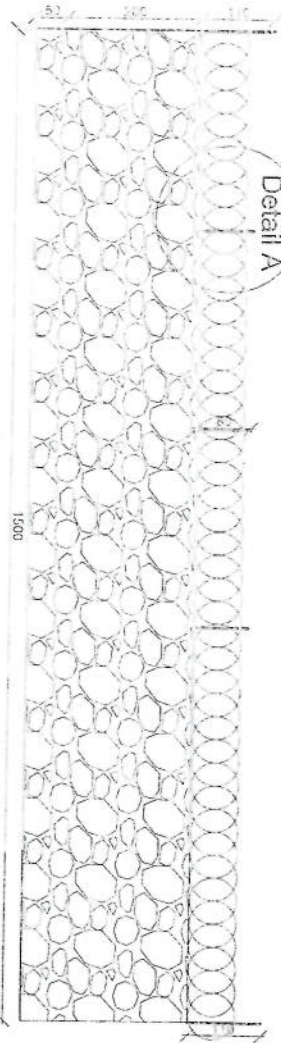
APPROVED BY:  
PROJECT IMPLEMENTATION Dtg

SCALE: 1:100 @ A3  
ACTUAL DATE: DS  
ISSUE DATE:

OWNER:

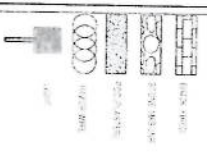
*Handwritten signature*

Detail A



Detail A

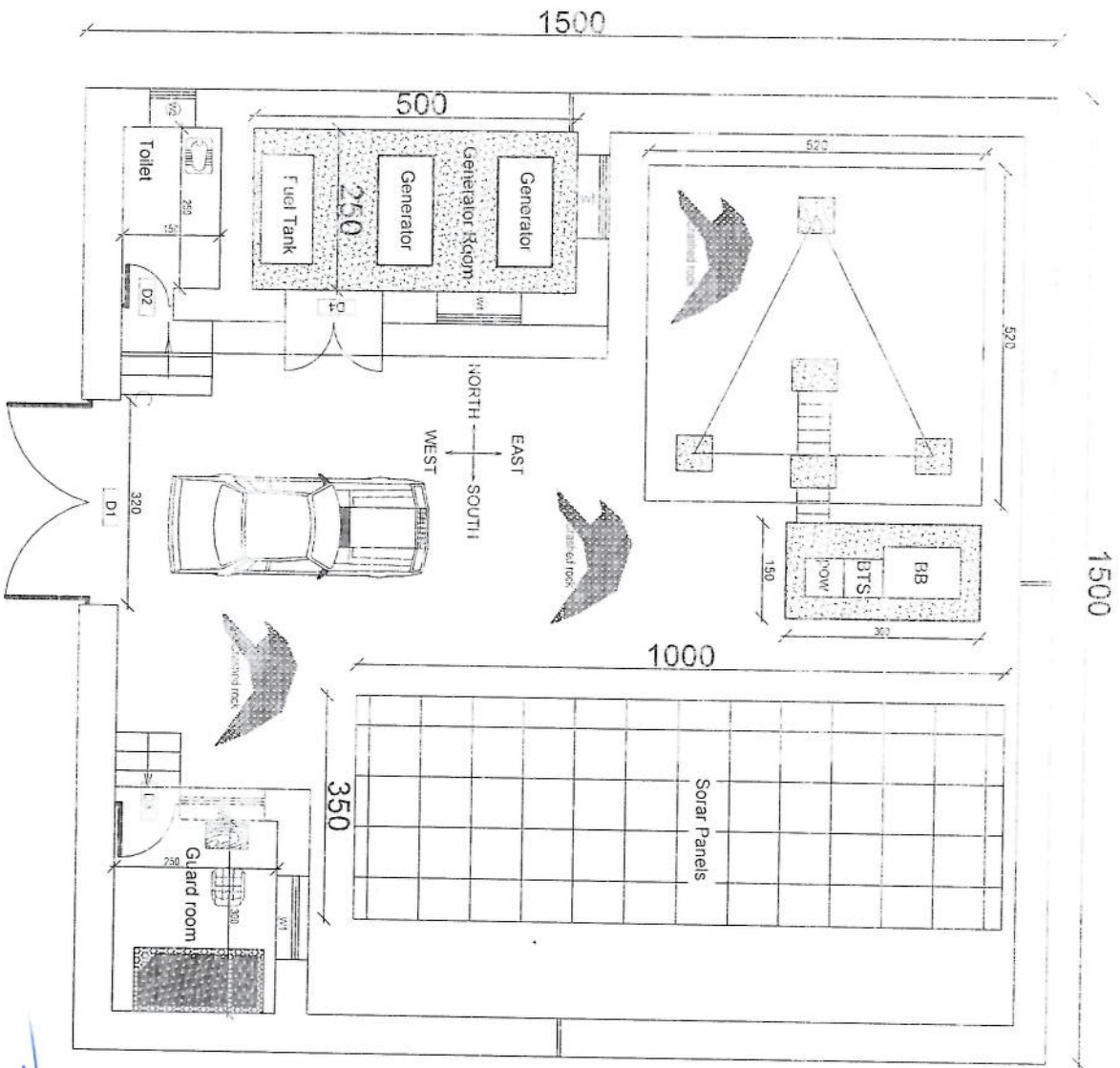
REVISION RECORD	
NO.	DATE
1	



PROJECT TITLE / NO.  
GSM SITES

DRAWING TITLE:  
DRAWN BY:  
CHECKED BY:  
APPROVED BY:  
SCALE: 1:100 @ A3  
ACTUAL DATE: DS  
ISSUE DATE:  
OWNER:

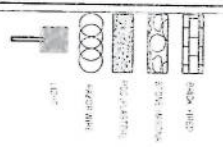
*Handwritten signature in blue ink.*



REVISION RECORD

NO.	DATE	DR
1	23-8	DR

LEGEND



PROJECT TITLE / NO:

GSW SITES

DRAWING TITLE:

DESIGNED BY:

CHECKED BY:

APPROVED BY:

SCALE: 1:100 @ A3  
ACTUAL DATE: 08  
ISSUE DATE:

OWNER:

*Handwritten signature in blue ink*

پروژه: سایت های GSM

موضوع: بیل مقادیر

تاریخ:

مرتب: دیارنمت :RF@BSS

NO.	Description	Unit	Item	Length (m)	Width (m)	Height (m)	Total Qty.	Total Budget / item	
								Unit Cost (AFS)	Total Amount (AFS)
1	هموارکاری و آماده سازی مساحت برای کل ساختمانی: توضیحات: دوربین و پاک کاری مساحت از وجود مواد اضافی و غیر قابل استفاده مانند خاک و خاشاک و غیره ، خاک ملای کده شده و غیره صلبیات ساختمانی باید به محل ایزتیل تعیین شده انتقال داده شود. قبل از آغاز کار ساختمانی مساحت باید کاملا هموار باشد برای این منظور در صورت ضرورت کندنکاری و پرکاری باید صورت گیرد	Job	1						
2	کندنکاری تپه های دیوارهای احاطوی: توضیحات: در کندنکاری تپه های حاصلی زایه 90 درجه الزامی بوده و برای جلوگیری از ریزش خاک و خاشاک در داخل تپه های خاک ملای کندنکاری شده باید به فاصله دورتر جابجا شود.	m3	1	57.2	0.7	0.8	32.032		
3	کندنکاری تپه های اتاق محافظ اتاق جنر اتو و تپه های: توضیحات: در کندنکاری تپه های حاصلی زایه 90 درجه الزامی بوده و برای جلوگیری از ریزش خاک و خاشاک در داخل تپه های خاک ملای کندنکاری شده باید به فاصله دورتر جابجا شود.	m3	1	19.3	0.7	0.8	10.808		
4	کندنکاری تپه های جنر اتورو تانگی تیل: توضیحات: در کندنکاری تپه های حاصلی زایه 90 درجه الزامی بوده و برای جلوگیری از ریزش خاک و خاشاک در داخل تپه های خاک ملای کندنکاری شده باید به فاصله دورتر جابجا شود.	m3	1	5.2	2.5	0.1	1.3		
5	کندنکاری تپه های BTS: توضیحات: در کندنکاری تپه های حاصلی زایه 90 درجه الزامی بوده و برای جلوگیری از ریزش خاک و خاشاک در داخل تپه های خاک ملای کندنکاری شده باید به فاصله دورتر جابجا شود.	m3	1	3.2	1.7	0.1	0.544		
6	تپک کاری تپه های دیوارهای احاطوی توسط ماشین: توضیحات: تپک کاری مساحت کندنکاری شده باید نظر به نوع و چگونگی خاک و مطابق به هدایت انجینر مساحت صورت گیرد. مساحت کار شده باید 98-95 فیصد در نظر گرفته شود.	m2	1	45.6	0.70		27.36		
7	تپک کاری تپه های اتاق محافظ اتاق جنر اتور و تپه های توسط ماشین: توضیحات: تپک کاری مساحت کندنکاری شده باید نظر به نوع و چگونگی خاک و مطابق به هدایت انجینر مساحت صورت گیرد. مساحت کار شده باید 95-98 فیصد در نظر گرفته شود.	m2	1	19.3	0.70		5.49		
8	تپک کاری تپه های جنر اتورو تانگی تیل: توضیحات: تپک کاری مساحت کندنکاری شده باید نظر به نوع و چگونگی خاک و مطابق به هدایت انجینر مساحت صورت گیرد. مساحت کار شده باید 95-98 فیصد در نظر گرفته شود.	m2	1	5.2	2.70		14.04		

9	تولک کاری تهپاب BTS : کاری ساخته کنسکری شده بیلد نظر به نوع و چگونگی خاک و مطابق به هدایت انجینر ساخته صورت گیرد. استحکام ساخته بویک کاری شده بیلد 95-98 فیصد در نظر گرفته شود	1	m2	3.2	1.70	5.44	توضیحات: تولک
10	فرش کردن چمن در فرش های داخلی اتاق محافظ و تشناب : توضیحات: هموار کاری چمن در ساحه مطابق به نقشه و هدایت انجینر ساحه بیلد صورت گیرد. موزد استفاده بچمن با کیفیت عالی، حداکثر سبزر آن 15 سانتی و حد اقل سبزر 8 سانتی متر باشد و در ضخامت 15 سانتی متر فرش گردد.	1	m3	21.95	1.00	3.29	توضیحات: فرش کردن چمن در فرش های داخلی اتاق محافظ و تشناب : توضیحات: مواد مورد استفاده بچمن با کیفیت عالی، حداکثر سبزر آن 15 سانتی و حد اقل سبزر 8 سانتی متر باشد و در ضخامت 10 سانتی متر فرش گردد.
11	فرش کردن چمن در تهپاب BTS : هموار کاری چمن در ساحه مطابق به نقشه و هدایت انجینر ساحه بیلد صورت گیرد. استفاده بچمن با کیفیت عالی، حداکثر سبزر آن 15 سانتی و حد اقل سبزر 8 سانتی متر باشد و در ضخامت 10 سانتی متر فرش گردد.	1	m3	3.20	1.70	0.54	توضیحات: فرش کردن چمن در تهپاب BTS : توضیحات: مواد مورد استفاده بچمن با کیفیت عالی، حداکثر سبزر آن 15 سانتی و حد اقل سبزر 8 سانتی متر باشد و در ضخامت 10 سانتی متر فرش گردد.
12	کانکریت ریزی بدون سیخ (PCC) برای کف تهپاب دیوار های داخلی : کانکریت ترکیب 1:2:4 به این منظور استعمال میگردد و مرطوب نگهداشتن (curing) سطح آن به مدت زمان حد اکثر 28 روز و حداقل 14 روز الزامی میباشد. قالب بندی پاک، سمیت تازه و با کیفیت عالی، چمن وریگ پاک و شسته شده بیلد استفاده گردد. نظارت جدی از این روند توسط انجینر ساحه صورت گیرد.	1	m3	57.20	0.60	3.43	توضیحات: کانکریت ریزی بدون سیخ (PCC) برای کف تهپاب دیوار های داخلی : توضیحات: کانکریت ترکیب 1:2:4 به این منظور استعمال میگردد و مرطوب نگهداشتن (curing) سطح آن به مدت زمان حد اکثر 28 روز و حداقل 14 روز الزامی میباشد. قالب بندی پاک، سمیت تازه و با کیفیت عالی، چمن وریگ پاک و شسته شده بیلد استفاده گردد. نظارت جدی از این روند توسط انجینر ساحه صورت گیرد.
13	کانکریت ریزی بدون سیخ (PCC) برای فرش های داخلی اتاق محافظ، اتاق چمن نور و تشناب : توضیحات: کانکریت ترکیب 1:2:4 به این منظور استعمال میگردد و مرطوب نگهداشتن (curing) سطح آن به مدت زمان حد اکثر 28 روز و حداقل 14 روز الزامی میباشد. قالب بندی پاک، سمیت تازه و با کیفیت عالی، چمن وریگ پاک و شسته شده بیلد استفاده گردد. نظارت جدی از این روند توسط انجینر ساحه صورت گیرد.	1	m3	18.30	0.60	1.10	توضیحات: کانکریت ریزی بدون سیخ (PCC) برای فرش های داخلی اتاق محافظ، اتاق چمن نور و تشناب : توضیحات: کانکریت ترکیب 1:2:4 به این منظور استعمال میگردد و مرطوب نگهداشتن (curing) سطح آن به مدت زمان حد اکثر 28 روز و حداقل 14 روز الزامی میباشد. قالب بندی پاک، سمیت تازه و با کیفیت عالی، چمن وریگ پاک و شسته شده بیلد استفاده گردد. نظارت جدی از این روند توسط انجینر ساحه صورت گیرد.
14	کانکریت ریزی بدون سیخ (PCC) برای بلیک بالای دیوار های داخلی : توضیحات: کانکریت ترکیب 1:2:4 به این منظور استعمال میگردد و مرطوب نگهداشتن (curing) سطح آن به مدت زمان حد اکثر 28 روز و حداقل 14 روز الزامی میباشد. قالب بندی پاک، سمیت تازه و با کیفیت عالی، چمن وریگ پاک و شسته شده بیلد استفاده گردد. نظارت جدی از این روند توسط انجینر ساحه صورت گیرد.	1	m3	23.75	1.00	2.38	توضیحات: کانکریت ریزی بدون سیخ (PCC) برای بلیک بالای دیوار های داخلی : توضیحات: کانکریت ترکیب 1:2:4 به این منظور استعمال میگردد و مرطوب نگهداشتن (curing) سطح آن به مدت زمان حد اکثر 28 روز و حداقل 14 روز الزامی میباشد. قالب بندی پاک، سمیت تازه و با کیفیت عالی، چمن وریگ پاک و شسته شده بیلد استفاده گردد. نظارت جدی از این روند توسط انجینر ساحه صورت گیرد.
15	کانکریت ریزی بدون سیخ (PCC) برای زبده های اتاق محافظ، تشناب و تهپاب های cabil tray : توضیحات: کانکریت ترکیب 1:2:4 به این منظور استعمال میگردد و مرطوب نگهداشتن (curing) سطح آن به مدت زمان حد اکثر 28 روز و حداقل 14 روز الزامی میباشد. قالب بندی پاک، سمیت تازه و با کیفیت عالی، چمن وریگ پاک و شسته شده بیلد استفاده گردد. نظارت جدی از این روند توسط انجینر ساحه صورت گیرد.	1	m3	57.20	0.80	4.58	توضیحات: کانکریت ریزی بدون سیخ (PCC) برای زبده های اتاق محافظ، تشناب و تهپاب های cabil tray : توضیحات: کانکریت ترکیب 1:2:4 به این منظور استعمال میگردد و مرطوب نگهداشتن (curing) سطح آن به مدت زمان حد اکثر 28 روز و حداقل 14 روز الزامی میباشد. قالب بندی پاک، سمیت تازه و با کیفیت عالی، چمن وریگ پاک و شسته شده بیلد استفاده گردد. نظارت جدی از این روند توسط انجینر ساحه صورت گیرد.
16	کانکریت ریزی بدون سیخ (PCC) برای دیوار های داخلی : توضیحات: کانکریت ترکیب 1:2:4 به این منظور استعمال میگردد و مرطوب نگهداشتن (curing) سطح آن به مدت زمان حد اکثر 28 روز و حداقل 14 روز الزامی میباشد. قالب بندی پاک، سمیت تازه و با کیفیت عالی، چمن وریگ پاک و شسته شده بیلد استفاده گردد. نظارت جدی از این روند توسط انجینر ساحه صورت گیرد.	5	m3	1.10	1.00	1.10	توضیحات: کانکریت ریزی بدون سیخ (PCC) برای دیوار های داخلی : توضیحات: کانکریت ترکیب 1:2:4 به این منظور استعمال میگردد و مرطوب نگهداشتن (curing) سطح آن به مدت زمان حد اکثر 28 روز و حداقل 14 روز الزامی میباشد. قالب بندی پاک، سمیت تازه و با کیفیت عالی، چمن وریگ پاک و شسته شده بیلد استفاده گردد. نظارت جدی از این روند توسط انجینر ساحه صورت گیرد.
17	سنگ کاری برای دیوار های داخلی : بیلد با مساله ترکیب 1:4 صورت گیرد و مرطوب نگهداشتن آن به مدت زمان حد اکثر 28 روز و حداقل 14 روز الزامی میباشد. سنگ معینی معنی با ابعاد تقریبی 30 در 30 سانتی متر در آن استفاده شود.	1	m3	57.20	0.60	116.69	توضیحات: سنگ کاری



18	39.57	4.10	0.50	19.30	m3	1	سنگ کاری برای اتاق محافظ ، اتاق چتراتور و بتشتاب: توضیحات: سنگ کاری باید با مساله ترکیب 1:4 صورت گیرد و مرطوب نگهداشتن آن به مدت زمان حداقل 28 روز و حداقل 14 روز از ازمی میباشد. سنگ مدتی محلی یا ابعاد تقریبی 30 در 30 سانتی متر در آن استفاده شود.
19	388.96		3.40	57.20	m2	2	هنگام سنگ کاری نیوار احاطوی: باید با مساله ترکیب 1:3 صورت گیرد و مرطوب نگهداشتن آن به مدت زمان حد اکثر 28 روز و حداقل 14 روز از ازمی میباشد. توضیحات: هنگام بتشتاب
20	19.30		0.50	19.30	m2	2	هنگام سنگ کاری اتاق محافظ و بتشتاب ! کاری باید با مساله ترکیب 1:3 صورت گیرد و مرطوب نگهداشتن آن به مدت زمان حد اکثر 28 روز و حداقل 14 روز از ازمی میباشد.
21	5.94	0.25	1.00	23.75	m3	1	پرکاری اتاق محافظ، اتاق چتراتور و بتشتاب: توضیحات: چیل، رنگ، خاک، آب مخلوط گردد و سطح به سطح نوک کاری شود که ضخامت هر سطح آن بیشتر از 30 سانتی متر نباشد. همچنان ضخامت چیل نباید از 15 سانتی متر بیشتر باشد. سیم خاردار بالا دیوار احاطوی:
22	57.20			57.20	m	1	توضیحات: قطر تاوره سیم خاردار باید در طول مسیر ثابت باشد و اندازه آن مطابق نقشه و هدایت الجینر ساده در نظر گرفته شود. نصب سیم خاردار با تمام اجزای آن مانند پایه های گالوانیز شده Y شکل و غره صورت گیرد.
23	5.76	0.12	1.00	47.97	m3	1	کانکریت سیخ دار (RCC) برای پوشش اتاق محافظ، اتاق چتراتور و بتشتاب: توضیحات: برای اعمال سلب جناتور باید از کانکریت سیخ دار مارک $f_c=3000\text{psi}$ (211 kg/cm <sup>2</sup> ) استفاده شود. جوب پلک و نو برای قالب بندی و سمیت تازه و پاکفیت همراه با ریگ و چیل تمیز و شسته شده برای کانکریت ریزی ضروری است. سیخندگی آن مطابق به نقشه صورت گیرد. حد اقل زمان برای آبیاری 14 روز و حداکثر 28 روز میباشد.
24	2.50	0.20	2.50	5.00	m3	1	کانکریت سیخ دار (RCC) برای سلب جناتور و تانکی پول: توضیحات: برای اعمال سلب جناتور باید از کانکریت سیخ دار مارک $f_c=3000\text{psi}$ (211 kg/cm <sup>2</sup> ) استفاده شود. جوب پلک و نو برای قالب بندی و سمیت تازه و پاکفیت همراه با ریگ و چیل تمیز و شسته شده برای کانکریت ریزی ضروری است. سیخندگی آن مطابق به نقشه صورت گیرد. حد اقل زمان برای آبیاری 14 روز و حداکثر 28 روز میباشد.
25	0.90	0.20	1.50	3.00	m3	1	کانکریت سیخ دار (RCC) برای سلب BTS: توضیحات: برای اعمال سلب BTS باید از کانکریت سیخ دار مارک $f_c=3000\text{psi}$ (211 kg/cm <sup>2</sup> ) استفاده شود. جوب پلک و نو برای قالب بندی و سمیت تازه و پاکفیت همراه با ریگ و چیل تمیز و شسته شده برای کانکریت ریزی ضروری است. سیخندگی آن مطابق به نقشه صورت گیرد. حد اقل زمان برای آبیاری 14 روز و حداکثر 28 روز میباشد.
26					lum	1	ساخت و نصب سایه بان برای پوشش BTS: با تمام بیست یا پنجه ها و چوب های وسایل مواد مورد ضرورت با پوشش آهن چادر گنچ 24 و استعمال ضد رنگ شامل آهن مورد بوده و ایجاد و مشخصات آن نظر به نقشه و چگونگی اجزای ساختمانی صورت گیرد. چیل، تاره آب، عایق کاری، استحکام ایجاد در جاهای مورد ضرورت، سیخ و غره با اجرای کار کامل.
27	47.97		1.00	47.97	m2	1	انزوگام برای پام اتاق محافظ، اتاق چتراتور و بتشتاب: توضیحات: انزوگام یا کیفیت عالی باید بالای پام استعمال شود.

28	پلاستر سطح داخلی و بیرونی بیک بوزهای احاطوی: ضخامت پلاستر باید 15 ملی متر در نظر گرفته شود و از ترکیب 1:4 سمنت، ریگ و مساله استفاده شود و سطح نهایی آن باید صاف باشد و برای ریگ مناسب باشد. مرطوب نگهداشتن و آبیاری آن باید حداقل 14 روز و حد اکثر 28 روز صورت گیرد. از ریگ پاک و شسته شده و سمنت تازه و آب پاک در ترکیب مساله آن استفاده شود.	1	m2	57.20	1.00	0.90	51.48	توضیحات: توضیحات: توضیحات: توضیحات:
29	پلاستر چت اتاق محافظ و تشناب: پلاستر باید 15 ملی متر در نظر گرفته شود و از ترکیب 1:4 سمنت، ریگ و مساله استفاده شود و سطح نهایی آن باید صاف باشد و برای ریگ مناسب باشد. مرطوب نگهداشتن و آبیاری آن باید حداقل 14 روز و حد اکثر 28 روز صورت گیرد. از ریگ پاک و شسته شده و سمنت تازه و آب پاک در ترکیب مساله آن استفاده شود.	1	m2	53.72	1.00	1.00	53.72	توضیحات: توضیحات: توضیحات: توضیحات:
30	تجهیه و نصب کابین های چوبی برای اتاق محافظ، اتاق خنک‌نور و تشناب: توضیحات: نصب کابین چوبی یک حصاره (یک شیشه بنی) رنگ شده، که اندازه آن در نقشه ها موجود است باید انجام شود. از چوب بختک روسی باید به این منظور کار گرفته شود و رنگ روغنی سفید برای جلوگیری از فرسایش زود رس آن صورت گیرد و همچنان فلک دستگیر چیراس و سایر مواد مورد ضرورت آن در نظر گرفته شود.	1	m2	11.25	1.00	1.00	11.25	توضیحات: توضیحات: توضیحات: توضیحات:
31	تجهیه و نصب دروازه های چوبی برای اتاق محافظ و تشناب: دروازه چوبی با فریم آهنی که ضد رنگ، رنگ، دستگیره و قفل و غیره این از مربوطه آن نیز شامل می باشد و ابعاد و سایر خصوصیات آن باید از روی نقشه و ساخته کار تعیین گردد. و تهیه آن باید از چوب روسی خشک و قابل دشورس در افغانستان استفاده به عمل آید. ضخامت و سبیل آن باید با نقشه مطابقت داشته باشد. رنگ ابتدایی و اخیری، دستگیره، قفل و غیره وسایل مربوطه آن باید در آن کیفیت مرغوب باشد.	1	m2	9.20	1.00	1.00	9.20	توضیحات: توضیحات: توضیحات: توضیحات:
32	ساخت و نصب دروازه فلزی برای اتاق خنک‌نور و ورودی اصلی سایت: توضیحات: دروازه بزرگ فلزی که شامل دست گیر، قفل، چیراس و غیره این از مورد ضرورت و همچنان استعمال ضد رنگ و رنگ نهایی و کار تمام میگرد. ابعاد و محل نصب آن باید مطابق به نقشه صورت گیرد. این روسی موجود در افغانستان بر ساخت آن استفاده گردد. ضخامت آن باید 2 ملی متر در نظر گرفته شود و رنگ خاکستری همراهِ با ضد رنگ و سایر وسایل مانند قفل، دستگیر غیره در آن در نظر گرفته شود.	1	m2	4.05	1.00	1.00	4.05	توضیحات: توضیحات: توضیحات: توضیحات:
33	جغل (Crush aggregate) برای حویلی سایت: جغل در ساحه مطابق به نقشه و هدایت انجیران ساحه، جمل با کیفیت عالی و پاک، دارای رنگ سفید، حداکثر سایز آن 3 میلی و حد اقل سایز 1.5 میلی می باشد.	1	m3	157.00	157.00	0.08	12.56	توضیحات: توضیحات: توضیحات: توضیحات:
34	رنگ آمیزی سطح داخلی و بیرونی اتاق محافظ، و تشناب: پلاستیکی مناسب برای استفاده فضایی داخلی و بیرونی استفاده گردد. رنگهای باید مطابق هدایت انجیر ساحه صورت گیرد. رنگ سفید از کیفیت ICI.	2	m2	19.30	19.30		38.60	توضیحات: توضیحات: توضیحات: توضیحات:
35	تجهیه و نصب کوبه برای تشناب: کوبه با تمام دست ها، پالپ ها و تمام رسایل مورد ضرورت آن کار تمام کوبه ایرانی و برای تشناب استفاده گردد.	1	pcs	1.00	1.00		1.00	توضیحات: توضیحات: توضیحات: توضیحات:

37	اصلاح چاه فاضلاب برای تنظیف: برای فاضلاب تنظیف که شامل کندنکاری چاه تهیه و جابجایی چک کانکریته سیخ دار داخل چاه پانچ برای از جاده عالی تشکیل، سرویس کانکریته سیخ دار، ریگ اندازی در داخل و اطراف چک و سایر موارد موثر ضرورت نظر به تنگنه و محدودیت انجمن ساسه	1	pcs					1.00	توضیحات: ایجاد چاه
38	تهیه و نصب لاین برق برای سوچ ها و گروه های اتاق محافظ و بتناب: استفاده و ایر ماسی عایق کاری شده تعداد هسته: مورد (یک تان) سایز مقطع: 2.5 ملی متر مربع رنگ: آبی + سرخ و نوسازی سایه	22	m					22.00	مواد مورد
39	تهیه و نصب لاین برق برای سائک های اتاق محافظ: استفاده و ایر ماسی عایق کاری شده تعداد هسته: مورد (یک تان) سایز مقطع: 2.5 ملی متر مربع رنگ: آبی + سرخ و نوسازی سایه	40	m					40.00	مواد مورد
40	تهیه و نصب سوچ: مواد مورد استفاده سوچ یک دکمه 20 آمپره که تمام ابزار آلات و بسته بندی های آن شامل پیچ	5	pcs					5.00	
41	تهیه و نصب سائک: استفاده سائک 20 آمپره که تمام ابزار آلات و بسته بندی های آن شامل باشد.	3	pcs					3.00	مواد مورد
42	تهیه و نصب چراغ (لایت) برای اتاق نگهبان و حویلی: استفاده: چراغ های سطحی و دیواری کپ با هر توب همه تمام پروژه جات و وصل کننده های مربوطه	5	pcs					5.00	مواد مورد
43	تهیه و نصب فیوز پاکش: استفاده: سه عدد سوکت بریکر (PCS 16A/AC 2) همه تمام پروژه جات و وصل کننده های مربوطه. فیوز پاکش باید داخل شلتر و یا اتاق جیر اتور نصب گردد.	1	pcs					1.00	مواد مورد
<b>Grand Total</b>									